



Wickham Community Hub

Wickham, Avstralija

Arhitekt

Gresleyabas, Perth, Avstralija

Fasad

Largo Swisspearl Carat Agate 7219
Largo Swisspearl Carat Amber 7073
Largo Swisspearl Carat Granite 7061
Largo Swisspearl Carat Azurite 7040
Largo Swisspearl Carat Azurite 7041
Largo Swisspearl Carat Barva po meri
Largo Swisspearl Carat Coral 7032 HR
Largo Swisspearl Carat Coral 7031
Largo Swisspearl Carat Coral 7030
Largo Swisspearl Carat Anthracite 7024
Largo Swisspearl Carat Crystal 7010
Largo Swisspearl Carat Sandstone 7002

Lokacija

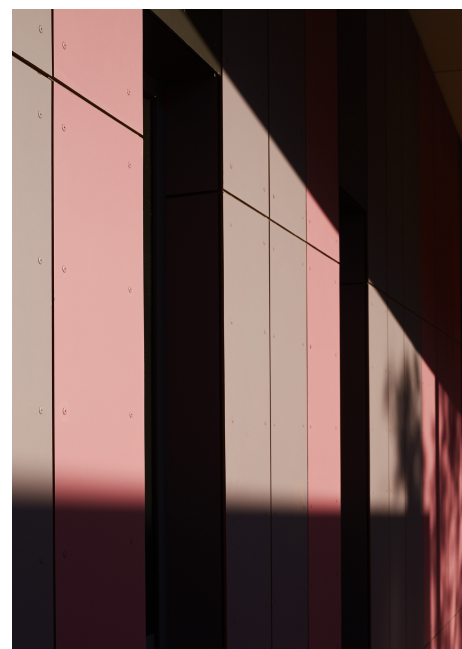
Carse St, Wickham WA 6720, Australien

Fotograf

Acorn Photo, Subiaco, Avstralija

Vrsta stavbe

Izobraževanje, Večnamenski, Šport in prosti čas, Javna stran



SWISSPEARL



Po petnajstih letih načrtovanja so prebivalci Wickhama v Zahodni Avstraliji končno dobili nov skupnostni center. Skupne prostore krasi upognjena streha. V skupino stavb so integrirani tudi obstoječi in novi športni objekti. Podjetje Gresley Abas Architects iz Perth je bilo zadolženo za arhitekturno zasnovo novega skupnostnega središča Wickham, ki je bilo prilagojeno potrebam prebivalstva.

Osrednji element stavbe ustvarja fasadna obloga, ki je deloma usmerjena navzven, deloma pa v notranjost objekta. Oblogo sestavljajo vertikalni trakovi enobarvnih vlaknocementnih plošč Swisspearl – 12.000 kvadratnih metrov plošč Swisspearl Carat v štirinajstih standardnih in enajstih posebnih barvah.

