



# Wickham Community Hub

Wickham, Australia

**Architect** Gresleyabas, Perth, Australia

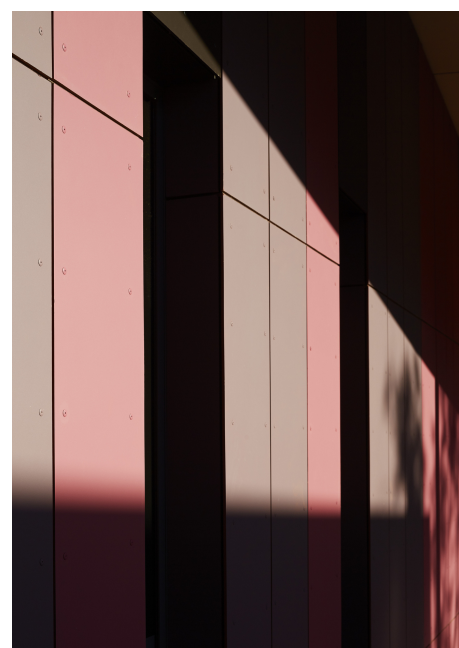
**Fassade**

- Largo Swisspearl Carat Agate 7219
- Largo Swisspearl Carat Amber 7073
- Largo Swisspearl Carat Granite 7061
- Largo Swisspearl Carat Azurite 7040
- Largo Swisspearl Carat Azurite 7041
- Largo Swisspearl Carat Custom Color
- Largo Swisspearl Carat Coral 7032 HR
- Largo Swisspearl Carat Coral 7031
- Largo Swisspearl Carat Coral 7030
- Largo Swisspearl Carat Anthracite 7024
- Largo Swisspearl Carat Crystal 7010
- Largo Swisspearl Carat Sandstone 7002

**Location** Carse St, Wickham WA 6720, Australien

**Photographer** Acorn Photo, Subiaco, Australia

**Type of Building** Edukacja, Wielofunkcyjny, Sport i rekreacja, Publiczna



**SWISSPEARL**



Po piętnastoletnim okresie planowania mieszkańcy Wickham w Australii Zachodniej w końcu doczekali się swojego nowego domu kultury. Wygięty dach obejmuje przestrzeń wspólną. Zespół budynków integruje również istniejące i nowe obiekty sportowe. Studio Gresley Abas Architects z Perth było odpowiedzialne za koncepcję architektoniczną nowego Wickham Community Hub, dostosowanego do potrzeb mieszkańców.

Główny efekt budynku tworzy okładzina elewacyjna, zorientowana częściowo na zewnątrz, a częściowo w kierunku ciągów komunikacyjnych. Okładzina składa się z pionowych pasów i jednolitych paneli włókno-cementowych Swisspearl – 12000 metrów kwadratowych Swisspearl Carat w czternastu kolorach standardowych i jedenastu kolorach niestandardowych.

