



Wickham Community Hub

Vikema, Austrālija

Architect

Gresleyabas, Perth, Australija

Fassade

Largo Swisspearl Carat Agate 7219
Largo Swisspearl Carat Amber 7073
Largo Swisspearl Carat Granite 7061
Largo Swisspearl Carat Azurite 7040
Largo Swisspearl Carat Azurite 7041
Largo Swisspearl Carat Custom Color
Largo Swisspearl Carat Coral 7032 HR
Largo Swisspearl Carat Coral 7031
Largo Swisspearl Carat Coral 7030
Largo Swisspearl Carat Anthracite 7024
Largo Swisspearl Carat Crystal 7010
Largo Swisspearl Carat Sandstone 7002

Location

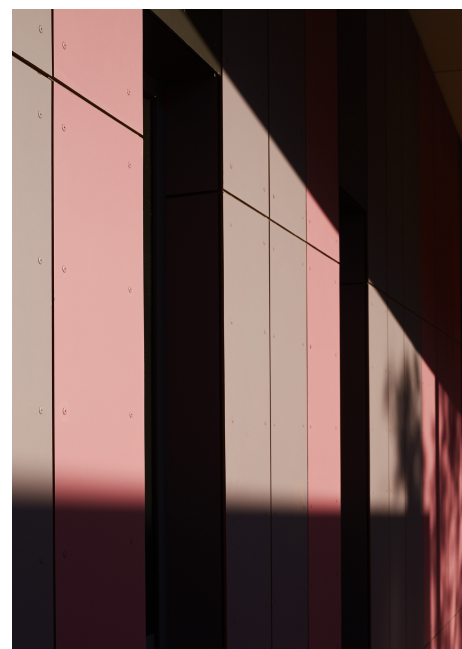
Carse St, Wickham WA 6720, Australien

Photographer

Acorn Photo, Subiaco, Australija

Type of Building

Švietimas, Įvairios paskirties, Sportas ir laisvalaikis, Viešoji



SWISSPEARL



Pēc piecpadsmit gadu ilgas plānošanas Rietumaustrālijas pilsētas Vikemas iedzīvotāji beidzot tika pie sava jaunā kopienas centra. Izliekts jumts ieskauj koplietošanas telpas. Ēku komplekss apvieno arī esošās un jaunās sporta būves. Arhitektu birojs “Gresley Abas Architects” no Pērtas bija atbildīgs par jaunā Vikemas kopienas centra arhitektūras koncepciju, kas pielāgota iedzīvotāju vajadzībām.

Ēkas galveno akcentu rada fasādes apšuvums, kas daļēji ir vērsts uz āru un daļēji — uz iekšpusi. Apšuvumu veido vertikālas joslas un vienkrāsaini Swisspearl šķiedru cementa paneļi — 12 000 kvadrātmetri Swisspearl Carat četrpadsmit standarta un vienpadsmit īpašās krāsās.

