



# Wickham Community Hub

Vikamas, Australija

## Architect

Gresleyabas, Perth, Austrālija

## Fassade

Largo Swisspearl Carat Agate 7219  
Largo Swisspearl Carat Amber 7073  
Largo Swisspearl Carat Granite 7061  
Largo Swisspearl Carat Azurite 7040  
Largo Swisspearl Carat Azurite 7041  
Largo Swisspearl Carat Custom Color  
Largo Swisspearl Carat Coral 7032 HR  
Largo Swisspearl Carat Coral 7031  
Largo Swisspearl Carat Coral 7030  
Largo Swisspearl Carat Anthracite 7024  
Largo Swisspearl Carat Crystal 7010  
Largo Swisspearl Carat Sandstone 7002

## Location

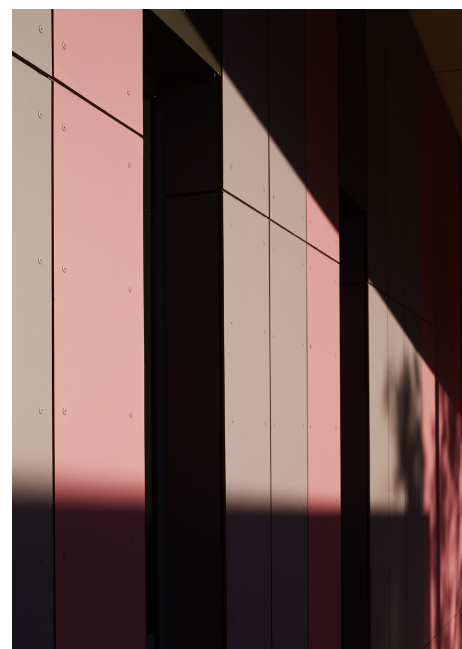
Carse St, Wickham WA 6720, Australien

## Photographer

Acorn Photo, Subiaco, Austrālija

## Type of Building

Izglītība, Daudzfunkcionāls, Sports un atpūta, Publiski



**SWISSPEARL**



Po penkiolikos metų planavimo laikotarpio Vikamo Vakarų Australijoje gyventojai pagaliau gavo savo naują bendruomenės centrą. Lenkti stogai apgaubia bendruomenines erdves. Pastatų grupėje taip pat integruoti esami ir nauji sporto objektai. „Gresley Abas Architects“ iš Perto buvo atsakinga už naujojo Wickham Community Hub bendruomenės centro architektūrinę koncepciją, pritaikytą gyventojų poreikiams.

Pagrindinį pastato efektą sukuria fasado danga, kuri iš dalies orientuota į išorę, o iš dalies – į vidines zonas. Apkala sudaryta iš vertikalų juostų ir vienspalvių „Swisspearl“ pluoštinio cemento plokščių – 12 000 kvadratinų metrų keturiolikos standartinių ir vienuolikos specialių spalvų „Swisspearl Carat“.

