



Wickham Community Hub

Wickham, Australie

Architekt

Gresleyabas, Perth, Australie

Façade

Largo Swisspearl Carat Agate 7219
Largo Swisspearl Carat Amber 7073
Largo Swisspearl Carat Granite 7061
Largo Swisspearl Carat Azurite 7040
Largo Swisspearl Carat Azurite 7041
Largo Swisspearl Carat Custom Color
Largo Swisspearl Carat Coral 7032 HR
Largo Swisspearl Carat Coral 7031
Largo Swisspearl Carat Coral 7030
Largo Swisspearl Carat Anthracite 7024
Largo Swisspearl Carat Crystal 7010
Largo Swisspearl Carat Sandstone 7002

Standort

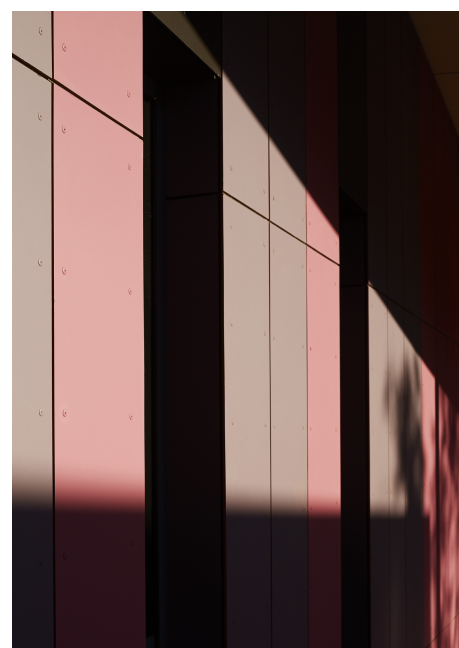
Carse St, Wickham WA 6720, Australien

Fotograf

Acorn Photo, Subiaco, Australie

Gebäudeart

Éducation, Polyvalent, Sports et loisirs, Publique



SWISSPEARL



Après quinze ans d'attente, les habitants de Wickham en Australie-Occidentale ont finalement obtenu leur nouveau centre communautaire. Une toiture inclinée englobe les espaces communs. Le groupe de bâtiments intègre également de nouvelles infrastructures sportives. Le concept architectural du nouveau centre communautaire de Wickham a été confié à Gresley Abas Architects de Perth. Le projet a été conçu sur mesure pour répondre aux besoins de la population.

L'effet principal du bâtiment est créé par le revêtement de la façade, orienté en partie vers l'extérieur et en partie vers les abords du site. Le revêtement est composé de bandes verticales et de panneaux de fibres-ciment Swisspearl unicolores – 12 000 mètres carrés de Swisspearl Carat en quatorze couleurs standard et onze couleurs spéciales.

