



# Wickham Community Hub

Wickham, Australië

**Architekt** Gresleyabas, Perth, L-V-COUNTRY-AU

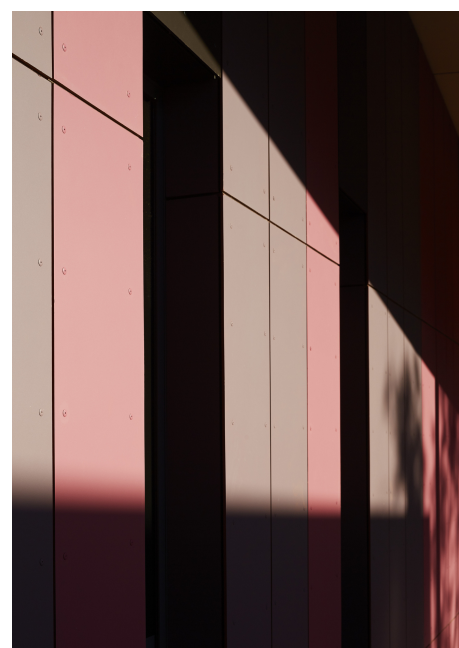
**Fassade**

- Largo Swisspearl Carat Agate 7219
- Largo Swisspearl Carat Amber 7073
- Largo Swisspearl Carat Granite 7061
- Largo Swisspearl Carat Azurite 7040
- Largo Swisspearl Carat Azurite 7041
- Largo Swisspearl Carat Custom Color
- Largo Swisspearl Carat Coral 7032 HR
- Largo Swisspearl Carat Coral 7031
- Largo Swisspearl Carat Coral 7030
- Largo Swisspearl Carat Anthracite 7024
- Largo Swisspearl Carat Crystal 7010
- Largo Swisspearl Carat Sandstone 7002

**Standort** Carse St, Wickham WA 6720, Australien

**Fotograf** Acorn Photo, Subiaco, L-V-COUNTRY-AU

**Gebäudeart** Educational, Multipurpose, Sports & Recreation, Public



**SWISSPEARL**



Na een planningsperiode van vijftien jaar hebben de inwoners van Wickham in West-Australië eindelijk hun nieuwe gemeenschapscentrum gekregen. De gemeenschappelijke ruimten zijn omgeven door een gewelfde dakconstructie. De groep gebouwen omvat ook bestaande en nieuwe sportfaciliteiten. Gresley Abas Architects uit Perth was verantwoordelijk voor het architectonische concept van de nieuwe Wickham Community Hub, op maat gemaakt voor de behoeften van de bevolking.

Het belangrijkste effect van het gebouw wordt gerealiseerd door de gevelbekleding, die deels naar buiten gericht is, en deels naar de activiteitsgebieden. De gevelbekleding bestaat uit verticale strepen en effen Swisspearl vezelcementplaten – 12.000 vierkante meter Swisspearl Carat in veertien standaardkleuren en elf speciale kleuren.

