



Wickham Community Hub

Wickham, Australien

Architect Gresleyabas, Perth, Australien

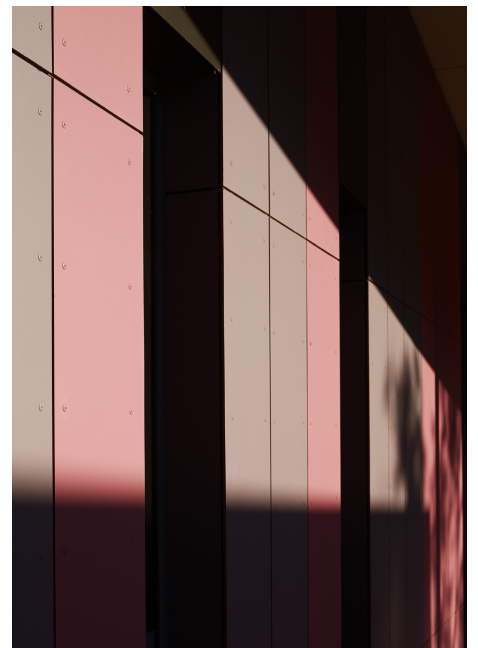
Fassade

- Largo Swisspearl Carat Agate 7219
- Largo Swisspearl Carat Amber 7073
- Largo Swisspearl Carat Granite 7061
- Largo Swisspearl Carat Azurite 7040
- Largo Swisspearl Carat Azurite 7041
- Largo Swisspearl Carat Custom Color
- Largo Swisspearl Carat Coral 7032 HR
- Largo Swisspearl Carat Coral 7031
- Largo Swisspearl Carat Coral 7030
- Largo Swisspearl Carat Anthracite 7024
- Largo Swisspearl Carat Crystal 7010
- Largo Swisspearl Carat Sandstone 7002

Location Carse St, Wickham WA 6720, Australien

Photographer Acorn Photo, Subiaco, Australien

Type of Building Uddannelse, Multifunktionel, Sport og fritid, Offentlig



SWISSPEARL



Efter en 15 år lang planlægningsperiode fik indbyggerne i Wickham, i det vestlige Australien, endelig deres nye medborgerhus. Et bøjet taglandskab indhyller fællesområderne. Gruppen af bygninger integrerer også eksisterende og nye sportsfaciliteter. Gresley Abas Architects fra Perth fik ansvaret for det arkitektoniske koncept i det nye Wickham medborgerhus, der var skræddersyet til befolkningens behov.

Bygningens wow-faktor skabes med facadebeklædningen, både udvendigt og i gangarealer. Beklædningen består af lodrette striber og ensfarvede Swisspearl-fibercementplader – 12.000 kvadratmeter Swisspearl Carat i 14 standardfarver og 11 specialfarver.

