

# Menschen. Formen. Swisspearl.

Garten  
2023



# Mythos Ewigkeit.

6

# Gefässe & Objekte

16

- |               |                |
|---------------|----------------|
| 18 Willy Guhl | 37 Kyoto       |
| 19 Guhl Chair | 38 Sessanta    |
| 20 Sponeck    | 39 Trenta      |
| 21 Twista     | 40 Delta       |
| 22 Sumo       | 41 Delta 25    |
| 23 Spindel    | 42 Balconia    |
| 24 Maia       | 43 Biasca      |
| 26 Samurai    | 44 Porto       |
| 27 Hive       | 45 Dune        |
| 28 Ronco      | 46 Cheers      |
| 29 Kolonna    | 47 Geisha      |
| 30 Trash Cube | 48 Hocuspocus  |
| 31 Birdy      | 49 Ecal        |
| 32 Bonsai     | 50 Alto        |
| 33 Lausanne   | 51 Untersetzer |
| 34 Aladin     |                |
| 35 Die Bank   |                |
| 36 Osaka      |                |

# Wir können auch Customized.

52

- 54 Custom Made
- 58 Custom Colors
- 59 Standard Colors
  
- 60 Innenbegrünung
- 62 Pflanzentipps
- 64 Reinigung

**swiss  
pearl**®

# Natürlich. Beständig. Handgeformt.

68 Werkstoff  
70 Manufaktur  
74 Designer

66

# Endlos glücklich.

78

# Kontakt

82

6



16



52



66



78



# Mythos

Seit Ewigkeiten leben die Menschen mit der Natur, sehen Jahreszeiten, spüren die Elemente, schmücken sich mit Pflanzen. In ihrem Wandel gibt sie uns durch immer wiederkehrende Kreisläufe Halt.

Diesen Anspruch haben auch wir bei der Swisspearl. Eternit ist abgeleitet vom lateinischen Wort Aeternitas, der Ewigkeit. Unsere Möbel, Gefässe und Objekte für innen und aussen sind nämlich genau dafür gemacht. Weder Wasser, Frost noch Hitze können ihnen etwas anhaben. Durch alle Jahreszeiten, Lebensphasen und immer schnelleres Treiben sind sie stille Begleiter, geben Ruhe, schenken Verlässlichkeit.

# Ewigkeit.





Wir formen.  
Natürlich, beständig  
und von Hand.

Mit ihrer Beständigkeit schaffen unsere Pflanzgefäße und Designobjekte Platz für bleibende Erinnerungen und das Leben. Die Natur darf sich hier in allen Facetten ihrer Einzigartigkeit und ihrem Wandel zeigen. Beständigkeit heißt nicht Stillstand. Ganz im Gegenteil. Sie ist nur der rote Faden durch die Geschichte. Ihre ganz persönliche, individuell geformte Geschichte.

Die Natur ist Teil unseres Lebensraumes – für viele ist sie ein Zufluchtsort in der schnelllebigen Zeit, schenkt Erholung und wirkt heilsam auf vielen Ebenen. Wie wir unsere Außenwelt gerne erleben möchten, ist aber so unterschiedlich wie die Pflanzen, die uns umgeben.



# Natur heisst Leben.





# Gestalten Sie Lebensraum, Ihren und anderen.



Nichts ist so einzigartig und unvergleichbar wie die Natur selbst. Kein Blatt gleicht dem anderen, kein Tag ist wie der andere. Wählen Sie bei der Gestaltung bevorzugt einheimische Pflanzen, die mit ihrem Blütenbouquet den Wildbienen, Schmetterlingen und Insekten wertvolle Nahrung und einen Rückzugsort bieten.



Viele Menschen wollen nachhaltiger leben – in der Praxis scheint das oft aber nicht so einfach. Es fällt uns schwer, geliebte Gewohnheiten aufzugeben oder uns einzuschränken. Ein erster Schritt ist vielleicht, den Wandel zum nachhaltigeren Leben nicht als Verzicht, sondern als Bereicherung anzusehen: Streichen Sie mit Ihren Händen einmal über Produkte aus natürlichen

Materialien und genießen Sie die Haptik. Dinge, die mit Sorgfalt handgemacht, robust und zeitlos ästhetisch sind, machen uns auf lange Zeit glücklich. Wir brauchen nicht ständig etwas Neues. Viel wichtiger ist, dass wir etwas anderes immer mit uns tragen: ein gutes Gefühl. Das ist gelebte Nachhaltigkeit in ihrer schönsten Form.

# Beständigkeit im Treiben der Veränderung.



# Gefässe & Objekte



# Willy Guhl als Visionär

Willy Guhl gehört zu den bedeutendsten Schweizer Designern und kann als Pionier des modernen Industriedesigns angesehen werden. Sein Interesse an industrieller Fertigung und neuen Produktionsmethoden brachten ihn immer wieder mit der Industrie in Kontakt – so auch mit uns, den Erfindern des Faserzements.  
Während unserer Zusammenarbeit entstanden zahlreiche, herausragende Entwürfe wie z.B. das Pflanzengefäß Biasca - auch bekannt als «Elefantenohr» (Seite 43) - oder der legendäre Strandstuhl «Loop Chair» von 1954, der heute zu den Designikonen des 20. Jahrhunderts zählt.

Design by Willy Guhl

## Guhl Stuhl

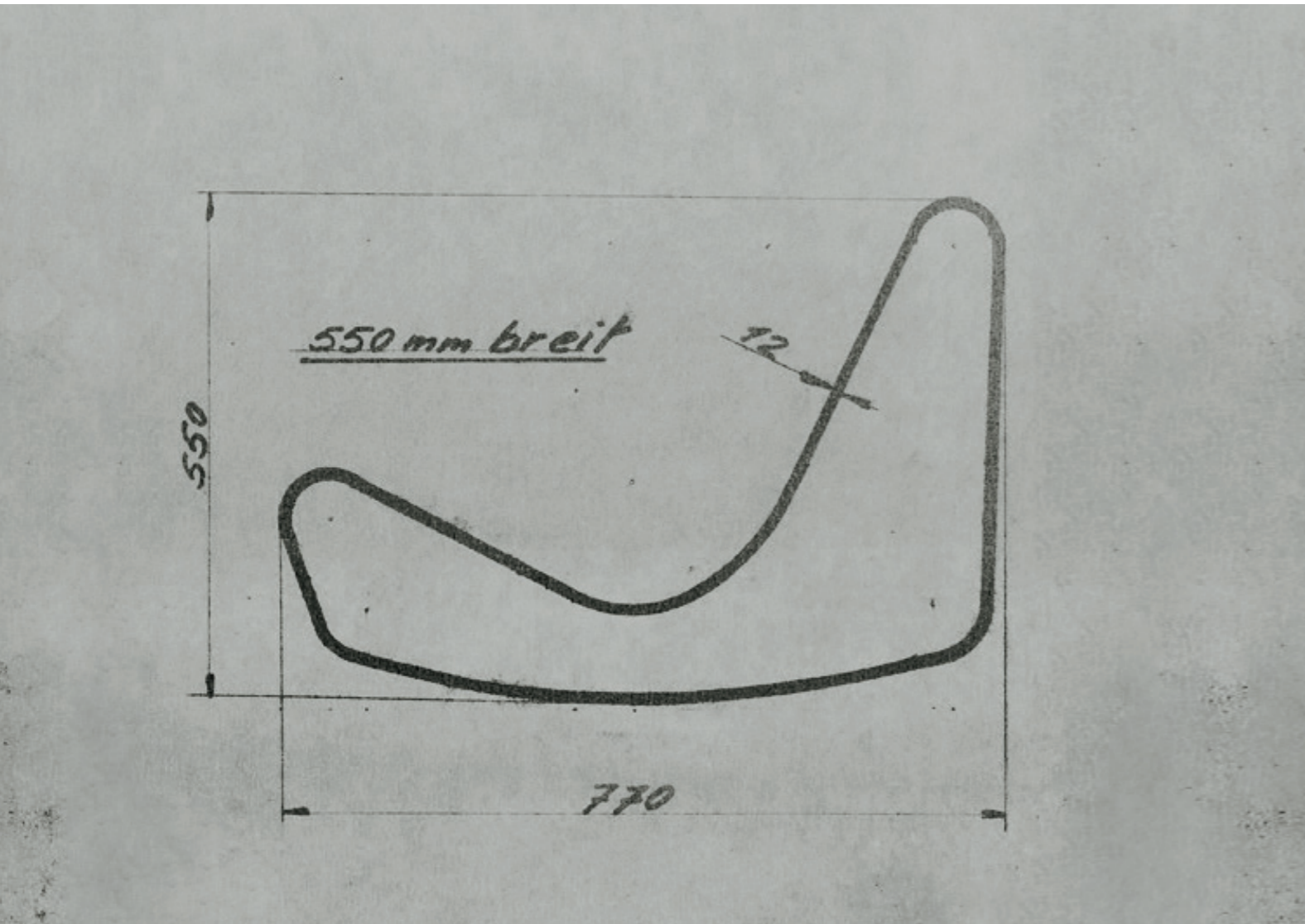
L 79cm × B 54cm × H 61cm

## Guhl Tisch

L 72cm × B 40cm × H 22cm

Naturgrau

Mit einer zur Endlosschleife verbundenen Faserzementplatte schuf der Designer Willy Guhl 1954 eine Designikone. Der skulpturale Sessel, auch als Loop Chair bekannt, besticht durch Einfachheit und zeitlose Eleganz. Dazu passend der Beistelltisch mit zwei runden Öffnungen als Flaschenhalter.



Während andere Faserzementplatten für die Gestaltung von Architektur einsetzen, war Guhl von der Formbarkeit des noch nicht ausgetrockneten Werkstoffs mit geringer Dicke und der späteren Stabilität fasziniert. Mit seinen ersten Entwürfen legte er den Grundstein für die heutige Garten Kollektion.

# Guhl Stuhl

Design by Julia von Sponeck

Was für ein Duo. Designerin Julia von Sponeck hat sich bei dem Sessel von der klassischen Schleifenform verabschiedet und mit zwei übereinanderliegenden Faserzementplatten gearbeitet. Dadurch entsteht eine dynamische, ergonomisch durchdachte Form, auf der es sich besonders bequem sitzen lässt. Mit dem dazu passenden Beistelltisch ergibt sich ein form-schönes Stuhl und Tisch Ensemble.

**Stuhl**

L 77,5cm x B 50cm x H 60cm

**Tisch**

L 50cm x B 50cm x H 25cm

Naturgrau



Design by Martin Mostböck

Vorstellungskraft setzt Akzente. Ausgezeichnet mit dem „Red Dot Design Award“ verleiht das leicht in sich gedrehte Design von Twista spannende Blickfänge für die schönsten Terrassen und Innenräume.

L 60cm x B 30cm x H 60cm

Naturgrau, Anthrazit

Custom Color



# Sponeck

# Twista

Design by Sternform

Die bäuchig anmutende Form von Sumo bietet den Wurzeln besonders viel Platz.

Ø 49.2cm × H 40cm

Ø 56.2cm × H 50cm

Naturgrau, Anthrazit

Expression

Natural

Custom Color



Design by ZHdK  
in Zusammenarbeit mit Willy Guhl

Die Spindel, auch als Diabolo bekannt, ist mit der sich in der Mitte verjüngenden Formgebung schlicht meisterhaft. So kommt sie nicht nur als ikonische Pflanzenschale zum Einsatz, sondern auch als Skulptur im Innenbereich.

Ø 37cm × H 60cm

Ø 56cm × H 92cm

Naturgrau

Custom Color

# Sumo

# Spindel

Design by Michel Charlot

Maia tanzt mit ihrer Welle leicht aus der Reihe. Die verspielte Oberfläche gibt dem Gefäss einen lebhaften Ausdruck und schafft einen schönen Kontrast zu Gefässen mit glatter Oberfläche. Neu auch in unterschiedlichen Grössen erhältlich.

Ø 59cm x H 50cm

Ø 47cm x H 40cm

Naturgrau, Anthrazit

Expression

Natural

Custom Color



# Maia

Design by Michel Bruggmann

Die schlanke und hohe Statur macht Samurai zum passenden Pflanzgefäß für tiefwurzelnde Pflanzen wie Rosen oder Rosmarin.

L 44 cm × B 44 cm × H 65 cm

Naturgrau, Anthrazit

Expression

Natural

Custom Color



Design by Martin Mostböck

Von der Natur inspiriert – ein Pflanzgefäß, dessen gewellte Form an Bienenstöcke erinnert. Mit einer Höhe von 70 cm und einem Durchmesser von 80 cm bietet Hive auch grossen Pflanzen genügend Raum, sich zu entfalten. Hive wird in Naturgrau und Anthrazit angeboten, kann aber auf Wunsch in allen RAL-Farben bestellt werden.

Ø 80 cm × H 70 cm

Naturgrau, Anthrazit

Custom Color



# Samurai

# Hive

Design by Savioz Fabrizzi Architectes

Mit der mediterranen Optik und weichen Form sorgt die Gefässreihe Ronco für eine stimmungsvolle Atmosphäre, ohne dabei aufdringlich zu wirken. Dank der sanften Bauchung bietet Ronco genügend Platz für grosse Wurzeln und ist somit das ideale Pflanzgefäss für grössere Pflanzen.

Ø 57,2cm × H 44cm

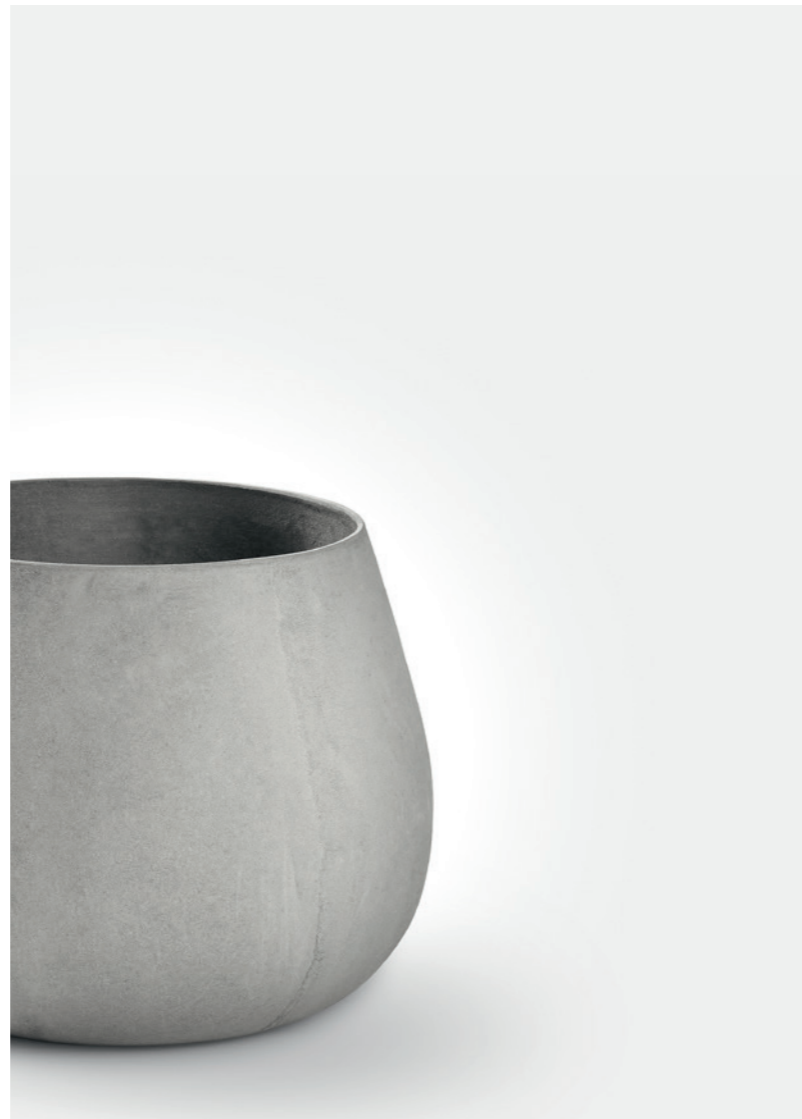
Ø 70,2cm × H 54cm

Naturgrau, Anthrazit

Expression

Natural

Custom Color



Design by Martin Mostböck

Inspiriert von der Antike, entsteht mit Kolonna ein Klassiker von morgen. Die leichte vertikale Welle frischt die Form des Kreises auf und setzt so spannende und doch harmonische Akzente. Ausgezeichnet mit dem „Good Design Award 2019“.

Ø 61cm × H 50cm

Ø 61cm × H 60cm

Ø 78cm × H 70cm

Naturgrau, Anthrazit

Custom Color



# Ronco

# Kolonna

Design by Nicolas le Moigne

Bei der Fertigung der Garten- und Designobjekte entsteht in der Manufaktur von Swisspearl auch Abfall. Im Trash Cube findet er ein neues Leben. Dabei werden die Verschnitte und Reste als Hocker oder als Beistelltisch wieder in Form gebracht. So ist jeder Trash Cube ein echtes Unikat.

L 31cm x B 31cm x H 36cm

Naturgrau



Design by Vladimir Jaccard

Der Nistkasten Birdy kann kleinen singenden Höhlenbrütern bei der Aufzucht ihrer Jungen einen geschützten Ort bieten. Swisspearl Faserzement bietet dazu auch noch die passenden Bedingungen. Er ist nicht nur wetterfest und wasserdicht, sondern auch atmungsaktiv und feuchtigkeitsregulierend.

L 20.5cm x B 16cm x H 21cm

Naturgrau



# Trash Cube

# Birdy



Design by Patrick Schöni

Bonsai ist ein im Durchmesser sehr grosses Pflanzgefäss und setzt mit seiner runden, flachen Form grosse Pflanzen und selbst kleinere Bäume elegant in Szene.

Ø 112cm × H 40cm

Ø 138cm × H 50cm

Ø 165cm × H 60cm

Naturgrau, Anthrazit

Custom Color



Design by Eternit

Lausanne ist unsere flache, harmonisch runde Pflanzschale. Der breite Boden und die geringe Höhe sorgen für hohe Stabilität.

Ø 70cm × H 23cm

Ø 90cm × H 30cm

Naturgrau, Anthrazit

Custom Color



# Bonsai

# Lausanne

Design by Patrick Schöni

Aladin erfüllt Ihre ganz grossen Wünsche an ein Pflanzgefäss. Das zweiteilige Design mit abnehmbarem Ring vereinfacht das spätere Umtopfen. Ein Wasserüberlauf mit Wasserspeicher sorgt für eine lang anhaltende Wasserversorgung der Bepflanzung.

Ø 112cm × H 59cm

Ø 138cm × H 73cm

Ø 165cm × H 87cm

Anthrazit



Custom Color



# Aladin

Design by Michel Bruggmann

Die Bank des Industriedesigners Michel Bruggmann lädt zum stilvollen Ausruhen und Innehalten ein. Mit ihrem schlichten Design, ihren sanft abgerundeten Ecken und der glatten Oberfläche fügt sie sich in jede Umgebung ein – im Innen- und Aussenbereich.

Abmessung je Element

L 160cm × B 45cm × H 46cm

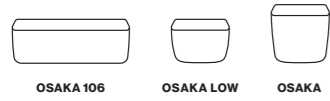
Anthrazit



# Die Bank

Design by Michel Bruggmann

Kräftig, robust – und doch leicht und filigran. Das Osaka Pflanzgefäss mit seinen abgerundeten Ecken ist in zehn unterschiedlichen Grössen erhältlich. Die Gefässe bieten Platz für kleine Kräuterbeete auf dem Balkon bis hin zu Blumenkompositionen im Garten.

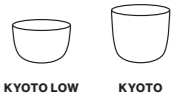


Osaka 106	Osaka
L 106cm × B 36cm × H 36cm	L 35cm × B 35cm × H 36cm
Osaka Low	L 44cm × B 44cm × H 45cm
L 44cm × B 44cm × H 36cm	L 53cm × B 53cm × H 55cm
L 53cm × B 53cm × H 40cm	L 70cm × B 70cm × H 54cm
L 70cm × B 70cm × H 45cm	L 90cm × B 90cm × H 70cm
L 90cm × B 90cm × H 50cm	Naturgrau, Anthrazit
	Expression
	Natural
	Custom Color

Kyoto Low	Kyoto
Ø 44cm × H 36cm	Ø 35cm × H 36cm
Ø 53cm × H 40cm	Ø 44cm × H 45cm
Ø 70cm × H 45cm	Ø 53cm × H 55cm
Ø 90cm × H 50cm	Ø 70cm × H 54cm
Ø 120cm × H 65cm	Ø 90cm × H 70cm
	Ø 120cm × H 90cm
	Naturgrau, Anthrazit
	Expression
	Natural
	Custom Color

Design by Michel Bruggmann

Eleganz in klassischem Design vereint – das ist das Pflanzgefäss Kyoto. Erhältlich in elf unterschiedlichen Grössen setzt es Stauden, Sträucher und kleine Bäume gekonnt in Szene.



# Osaka

# Kyoto

Design by Swisspearl

Mit einer Breite und Höhe von 66cm stellt das Pflanzgefäß Sessanta von vorne betrachtet ein harmonisches Quadrat dar. Sessanta lässt sich optimal mit dem Pflanzgefäß Trenta kombinieren.

L 66cm × B 33cm × H 66cm

Naturgrau, Anthrazit

Custom Color



Design by Swisspearl

Trenta, das schlanke Pendant zu Sessanta. Klassisch, quadratisch – so präsentiert sich das Pflanzgefäß. Vielseitig einsetzbar setzt es Pflanzen mit seiner schlichten Form gekonnt in Szene.

L 33cm × B 33cm × H 66cm

Naturgrau, Anthrazit

Custom Color



# Sessanta

# Trenta

Rechteckig, quadratisch oder rund. Delta ist in vielen verschiedenen Grössen und Formen erhältlich – passend für Ihre individuellen Ansprüche. Setzen Sie Akzente mit verschiedenen Formen und Farben.

<b>Delta 35</b>	L 100cm × B 45cm × H 45cm	L 80cm × B 55cm × H 60cm
L 80cm × B 30cm × H 35cm	L 120cm × B 45cm × H 45cm	L 100cm × B 55cm × H 60cm
L 100cm × B 30cm × H 35cm	L 140cm × B 45cm × H 45cm	L 120cm × B 55cm × H 60cm
<b>Delta 45</b>	Ø 50cm × H 45cm	L 140cm × B 55cm × H 60cm
L 45cm × B 45cm × H 45cm	Ø 75cm × H 45cm	Ø 75cm × H 60cm
L 60cm × B 60cm × H 45cm	Ø 100cm × H 45cm	Ø 100cm × H 60cm
L 80cm × B 80cm × H 45cm	<b>Delta 60</b>	Naturgrau, Anthrazit <input type="checkbox"/> <input checked="" type="checkbox"/>
L 100cm × B 100cm × H 45cm	L 60cm × B 60cm × H 60cm	Custom Color <input checked="" type="checkbox"/>
L 60cm × B 45cm × H 45cm	L 80cm × B 80cm × H 60cm	
L 80cm × B 45cm × H 45cm	L 100cm × B 100cm × H 60cm	

Delta 25 ist durch seine geringe Grösse optimal fürs Urban Gardening auf begrenztem Raum geeignet. Gegen Frost bestens geschützt, gedeihen Blumen, Kräuter und Gemüse im länglichen Design besonders gut.

<b>Delta 25</b>
L 80cm × B 25cm × H 25cm
L 100cm × B 25cm × H 25cm
<b>Delta 25 Untersetzer</b>
L 83cm × B 28cm × H 6cm
L 103cm × B 28cm × H 6cm
Weiss, Anthrazit <input type="checkbox"/> <input checked="" type="checkbox"/>



# Delta

# Delta 25

Design by Swisspearl

Zeitloses Design, welches dem Frost widersteht und Blumen und Kräutern ein neues Zuhause gibt. Unsere Balconia aus atmungsaktivem und feuchtigkeitsregulierendem Faserzement eignen sich besonders gut fürs Urban Gardening, da sie Wind und Wetter trotzen.

**Balconia**

L 40cm × B 17cm × H 17cm

L 60cm × B 17cm × H 17cm

L 80cm × B 17cm × H 17cm

L 100cm × B 17cm × H 17cm

**Balconia Untersetzer**

L 43cm × B 20cm × H 3cm

L 63cm × B 20cm × H 3cm

L 83cm × B 20cm × H 3cm

**Balconia Decor**

L 40cm × B 17cm × H 17cm

L 60cm × B 17cm × H 17cm

L 80cm × B 17cm × H 17cm

L 100cm × B 17cm × H 17cm

**Balconia Reservoir**

L 60cm × B 17cm × H 20cm

Weiss, Anthrazit



Design by Willy Guhl

Die Pflanzschale Biasca, auch Elefantenohr genannt, besticht durch ihre organisch angehauchte Form. Sie erhielt 1952 vom Schweizerischen Werkbund die Auszeichnung „Die gute Form“. Heute gehört sie zu den Schweizer Designklassikern.

Ø 93cm × H 32cm

Naturgrau

Custom Color



# Balconia

# Biasca

Design by Michel Charlot

Das Design des Porto Trios - Tisch, Beistelltisch und Hocker - besticht durch eine prägnante Formensprache und durch maximale Reduktion. Das Trio macht sich nicht nur im Aussenraum gut – auch im Innenbereich setzt Porto ein starkes Statement.

**Tisch**

Ø 71cm × H 23cm

**Beistelltisch**

Ø 46cm × H 23cm

**Hocker**

Ø 36cm × H 42cm

Naturgrau ●

Design by Rainer Mutsch

Die Lounge-Liege Dune besteht aus vier Elementen, die als Einzelstücke oder modular arrangiert werden können. Rainer Mutsch erzielte mit runden, weichen Gestaltungselementen im Design einen spannenden 3D-Effekt.

**Links, Rechts, Mitte**

L 96cm × B 95cm × H 60cm

**Tisch**

L 96cm × B 89cm × H 36cm

Anthrazit, Titan ●●



# Porto

# Dune

Design by Thing Design

Das Design des multifunktionalen Regalsystems Cheers ist eine Hommage an die berühmte Swisspearl-Welle. Ursprünglich zur Aufbewahrung von Weinflaschen konzipiert, kann man von Holzscheiten bis Handtüchern alles Mögliche darin aufbewahren.

L 37.5cm x B 25cm x H 30.5cm

Naturgrau, Anthrazit



# Cheers

Design by Michel Bruggmann

Das hohe und schmale Design von Geisha mit zeitlosen, sanften Rundungen ist mit einer Höhe von 65 cm das ideale Gefäss für tiefwurzelnde Pflanzen.

Ø 44cm x H 65cm

Naturgrau, Anthrazit

Expression

Natural

Custom Color



# Geisha



Design by Kevin Fries and Jakob Zumbühl

Eine Faserzementplatte drapiert wie ein Tisch-  
tuch: Dank der enormen Stabilität von aus-  
gehärtetem Faserzement konnten die Designer  
ihrer Gestaltungsidee zusätzlich Magie ver-  
leihen. Der Beistelltisch steht auch ohne Gestell  
stabil da und scheint in der Luft zu schweben.

Ø 45cm x H 43cm

Ø 58cm x H 36cm

Naturgrau, Anthrazit ●●



Design by Nicolas Le Moigne

Von der Formbarkeit des Faserzements inspiriert,  
entwarf der Designer und Dozent mit seinen Studenten  
diese eleganten und belastbaren Meisterstücke.  
Die mittige Falte verleiht den Objekten Stabilität  
und Leichtigkeit zugleich.

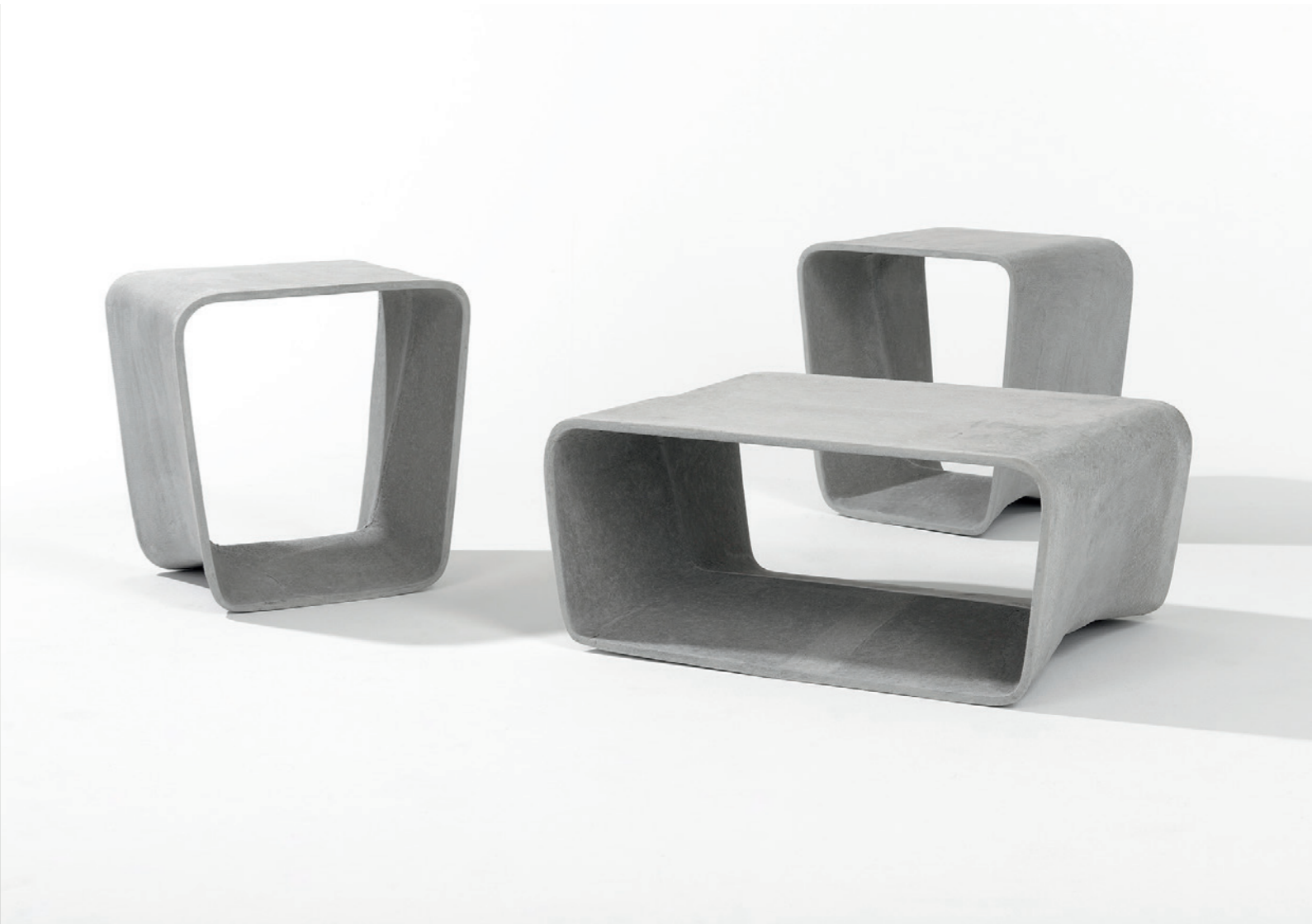
**Stuhl**

L 44cm x B 32cm x H 44cm

**Tisch**

L 70cm x B 49cm x H 27cm

Naturgrau, Anthrazit ●●



# Hocuspocus

# Ecal

Design by Carmen Humbel and Thomas Geiger

Hoch, rund und sich konisch nach oben verbreiternd – so präsentiert sich das Pflanzgefäß Alto. Es ist das perfekte Gefäß für tiefwurzelnde Pflanzen wie Rosen.

Ø 45/26 cm × H 75 cm

Naturgrau, Anthrazit

Custom Color



Design by Swisspearl

Rund oder quadratisch. Die frostbeständigen Untersetzer erleichtern das Wässern der Pflanzen erheblich und schützen den Untergrund vor Verunreinigung. Dank einer optionalen Innenbeschichtung ist die Anwendung im Innenbereich problemlos möglich.

**Quadratisch**

L 30 cm × B 30 cm × H 4,5 cm

L 40 cm × B 40 cm × H 5 cm

L 45 cm × B 45 cm × H 5 cm

L 62,5 cm × B 62,5 cm × H 5 cm

**Rund**

Ø 30 cm × H 4,5 cm

Ø 35 cm × H 4,5 cm

Ø 40 cm × H 5 cm

Ø 46 cm × H 5 cm

Ø 52 cm × H 5 cm

Ø 62,5 cm × H 5 cm

Naturgrau, Anthrazit



# Alto

# Untersetzer

# Wir können auch Customized.

Das Leben zeigt sich eben auf unterschiedlichste Weise: bizarr, opulent, bunt, monochrom, zart, rund, eckig – und in allen Formen dazwischen. Natur ist Vielfalt und Einzigartigkeit. Perfekt an die Gegebenheiten angepasst. Sie ist unser grosses Vorbild. Lassen Sie sich bei der Gestaltung von Gärten, Terrassen oder Plätzen auch nicht einschränken.

Sonderanfertigung eines  
zweiteiligen Designgefäss  
für Kalou Dubus (Gallery  
Desprez Breheret, Paris)



**Volpatohatz**  
Sonderanfertigung für  
eine Fassadenbegrünung  
in Birsfelden.

Die Swisspearl bietet die Möglichkeit, individuelle Produkte, Lösungen und Designs zu realisieren – ganz nach Ihren Vorstellungen. Dabei unterstützen wir Sie mit unserer Expertise und technischem Know-how von der Beratung bis zur Produktion. Viele unterschiedliche und spannende Projekte wurden bereits umgesetzt – ob für und mit Produktdesignern, Architekten, Unternehmen oder der öffentlichen Hand. Mit uns und mit Faserzement ist fast alles möglich.

# Custom Made





**Gelbbauchunke im Mittelpunkt** - Eine etwa vier bis fünf Zentimeter grosse, vom Aussterben bedrohte Froschart. Schwindende Lebensräume wie Pfützen oder Kleingewässer gefährdet das Überleben der kleinen Gelbbauchunke, was Naturschutzorganisationen zum Handeln brachte. In Zusammenarbeit mit Naturnetz entwickelte die Swisspearl eine organisch geformte Wanne aus Faserzement. Auf Grund der natürlichen Materialbeschaffenheit kann die Wanne problemlos in Naturschutzgebieten eingesetzt werden.

**ZHAW Winterthur**  
Innenbegrünung des neuen  
Campus mit einer Delta Sonder-  
anfertigung in Spezialgrösse.



# Custom Colors

Farben, die zur individuellen Gestaltung passen?  
Mit dem Custom Colors Angebot von Swisspearl ist das möglich.

**Custom Colors**  
Pflanzgefässe in den Unternehmensfarben? Ein bestimmtes Farbkonzept bei der Gestaltung von Gärten, Terrassen und öffentlichen Aussenräumen? Lust auf individuelle Farbtupfer im Outdoor-Bereich? Unsere Custom Colors reichen von klassischem Anthrazit über deckende Farben bis hin zu sanften Tönen in einer grossen Auswahl an RAL- und NCS-Farben.

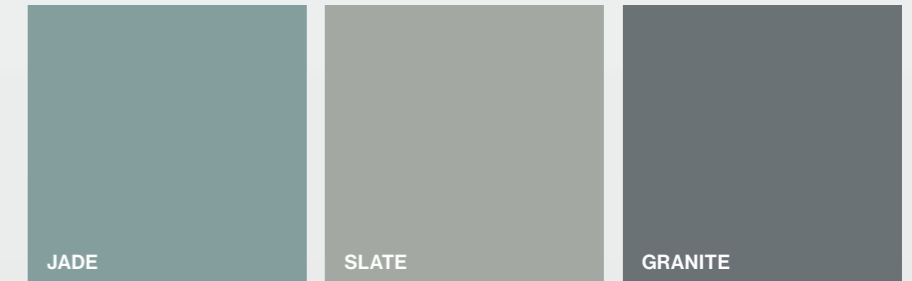
## Classic

Mit Naturgrau und dem klassischen Anthrazit bieten wir zwei zeitlos schöne Standardfarben an. Die Textur des Faserzements kommt anmutig zur Geltung. Schlicht und doch elegant präsentieren sie sich in jedem Garten, auf jeder Terrasse.



## Natural

Drei sanfte Farbtöne - Jade, Slate und Granite - bringen trotz Farbigkeit die Faserzementstruktur schön zur Geltung. Die drei Natural Colors wirken dezent aber doch modern und überlassen den Pflanzen verdient die Show.



## Expression

Mit unseren Expression Colors bieten wir fünf ausdrucksvolle Erdfarbtöne, die sich perfekt in die Umgebung einfügen. Die mattierende Lasur setzt die raue Haptik des naturbelassenen Faserzements schön in Szene und bringt jede Pflanze gut zur Geltung.



# Standard Colors

Innenbegrünung bringt die Natur ins Gebäude und lässt sie Teil der Innenarchitektur werden. Pflanzen am Arbeitsplatz, im Privatbereich oder in öffentlichen Bauwerken schaffen Orte, an denen sich Menschen gerne aufhalten. Natürliche Materialien und Pflanzen haben eine nachweislich positive Wirkung auf unsere Gesundheit und unser Wohlbefinden.

**Designzusammenarbeit mit Creaplant für die Flughafen Zürich AG**  
Mit „The Circle“ ist eine kleine Stadt am Flughafen Zürich entstanden. Hier verbinden sich Büroflächen, Hotels und Shopping mit Kultur und Gastronomie. Dafür hat Swissspearl 663 Pflanzgefäße als Sonderanfertigung in Zusammenarbeit mit der Firma Creaplant hergestellt.

# Innen- begrünung



Pflanzen tragen nicht nur zur verbesserten Luftqualität bei, ästhetisch und harmonisch eingerichtete Innenräume steigern auch unsere Leistung und sorgen für eine entspannte Umgebung. Unsere Gefäße können individuell auf die Bedürfnisse und die Anwendung im Innenraum angepasst werden und sind dank einer dauerhaften Innenbeschichtung und einem geschlossenen Bodenloch 100% wasserdicht.



#### **Das Umtopfen**

Alle paar Jahre braucht eine Pflanze frische Erde, idealerweise im Frühjahr. Dazu nehmen Sie die Pflanze samt dem Wurzelwerk aus dem Gefäss, entfernen die alte Erde und füllen mit frischer auf.

#### **Der Kälteschutz**

Durch das hohe Endvolumen der Gefässe sind die Wurzeln der Pflanzen gut gegen Frost geschützt. Möchten Sie die Gefässe im Winter zusätzlich schützen, verwenden Sie ein Vlies oder Naturmaterialien, niemals Kunststoff, denn dieser kann bleibende weisse Flecken bilden.

#### **Die Bewässerung**

Faserzement ist ein atmungsaktives Material, das die Feuchtigkeit automatisch reguliert. Damit die Abfluslöcher am Boden nicht durch Erde oder Blätton verstopfen und der Wasserabfluss gewährt wird, ist eine einfache Tonscherbe ein bewährtes Hilfsmittel. Die Scherbe wird hierfür über dem Abflussloch platziert. Einige Grossgefässe verfügen zusätzlich über Wasserspeicher und -überlauf, was die Häufigkeit des Giessens deutlich reduziert.

#### **Der perfekte Schichtenaufbau**

Um Staunässe zu verhindern, füllen Sie zunächst ein Drittel des Gefässes mit Blätton oder groben Flusskieseln auf. Dann folgt eine wasserdurchlässige Vliesmatte, auf die Sie die Pflanze setzen. Danach das Gefäss mit Erde füllen. Halten sie einen Rand von ca. 5 cm frei, um ein Überlaufen des Giesswassers zu verhindern.

#### **Der ideale Standort**

Wählen Sie für jede Pflanze eine geeignete Stelle mit den richtigen Licht- und Temperaturverhältnissen und einem ebenen Untergrund. Pflanzgefässe in Innenräumen stehen am besten auf Untersetzern, damit überlaufendes Wasser den Boden nicht beschädigen kann.

# Pflanzentipps



# Reinigung

## Natürliche Patina

Die natürlichen Bestandteile von Swisspearl Faserzement sorgen dafür, dass sich Mikroorganismen oder Sporenpflanzen wie Algen oder Moos auf der naturbelassenen Oberfläche wohlfühlen. Dadurch entsteht mit der Zeit eine schon fast kunstvolle Patina. Ablagerungen oder Ausblühungen können mit Hilfe der nachfolgenden Reinigungsanleitung jedoch einfach gereinigt werden.

## Reinigungsmittel

Putzessig (9,5 %) oder ein starkes Entkalkungsmittel (z.B. Durgol Forte). Zur Reinigung kann bei Bedarf eine Hanbüste benutzt werden. Um eine Beschädigung des Materials zu vermeiden, sollte bei der Reinigung auf den Einsatz von Hochdruck- oder Industriereinigern verzichtet werden. Die Eignung ist vorerst an einer unauffälligen Stelle zu prüfen.

## Reinigung von beschichteten Produkten

Die verunreinigte Stelle oder leichte Kalkausblühungen mit Putzessig oder einem starken Entkalkungsmittel behandeln und mit viel Wasser nachspülen. Es ist zu beachten, dass Essigreiniger nicht auf blanke Metallteile gelangt sowie nicht eintrocknet. Die Reinigung sollte nicht mit heissem Wasser und nicht auf erwärmten und von Sonne beschienenen Flächen ausgeführt werden.

## Reinigung von naturgrauen Produkten

Leichte Kalkausblühungen an naturgrauen Produkten werden mit der Zeit von der Witterung eigens abgetragen. Verunreinigungen auf unbeschichteten Objekten sollten stets vollflächig und nicht partiell gereinigt werden, da es zu möglichen Farbdifferenzen kommen kann.





# Natürlich. Beständig. Handgeformt.

Äussere Schönheit liegt natürlich im Auge des oder der Betrachtenden. Wir streben in Zusammenarbeit mit Designern nach einer möglichst puren und zeitlosen Ästhetik, denn das entspricht unserem Verständnis von Nachhaltigkeit. Natürliche Rohstoffe, qualitativ hochwertige Arbeit und Verantwortung gegenüber Mensch und Umwelt zeichnen alle Produkte aus. Das gilt nicht nur für elegante Pflanzgefässe, sondern für alle Swisspearl-Bauprodukte.

# Werkstoff Faserzement

## Nachhaltiger Werkstoff

Die ausserordentliche Langlebigkeit und die natürlichen Bestandteile machen unseren Faserzement zu einem nachhaltigen Werkstoff. Er ist wetterbeständig, winterfest und sehr stabil - eine perfekte Symbiose für Gefässe und Objekte für den Outdoorbereich. Durch diese Eigenschaften hat unser Faserzement den Sprung von der Fassaden- und Dachplatte zum Gestaltungsmaterial geschafft.

## Materialität

Natürliche Rohstoffe und ein beständiger Erfindergeist bilden das Erfolgsrezept eines über 100 Jahre alten Produkts, das nie aus der Mode kam. In der Hand zeigt der Faserzement seine homogene Materialität und seine Festigkeit. Dem Auge präsentiert er sich mit seinem einzigartigen Charakter, seiner natürlichen Textur und der auf den Werkstoff abgestimmten mannigfaltigen Farbgebung.

## Rezeptur des Erfolgs

Mit Expertise, Präzision und Handwerkskunst verwandeln sich die Elemente Zement, Zellstoff, Wasser, rezyklierbare Kunststofffasern in einmalige Garten- und Designprodukte. Dabei werden die Rohstoffe nach eigener Rezeptur zu einer Rohmasse vereint. Diese wird unter steter Qualitätskontrolle behutsam aufgewickelt, gepresst, geschnitten, geformt, getrocknet und beschichtet.

## Regionale Rohstoffe

Die kurzen Transportwege der regionalen Rohstoffe sind umweltschonend. Zudem benötigt die Herstellung von Faserzement im Vergleich zu anderen Baustoffen wenig Energie. Mit seiner langen Lebensdauer verbessert Faserzement die ökologische und ökonomische Bilanz.



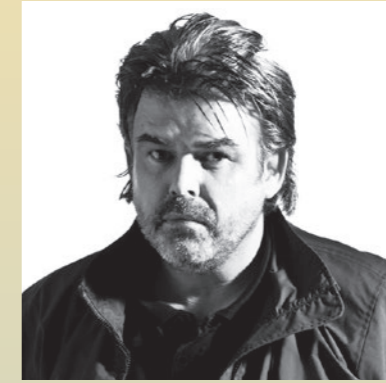
Mit der Eröffnung der Handformerei in Payerne 1957 wurde der Grundstein für die freie Gestaltung von Designobjekten und Pflanzgefäßen gelegt. Als Pionierin in der Herstellung von Faserzementplatten für Fassade und Dach suchte Swisspearl die Zusammenarbeit mit Architekten und Gestaltern. So baute das traditionsreiche Unternehmen eine Brücke zwischen Design und Industrie.



# Manufaktur



# Menschen formen Swisspearl.



**Martin Mostböck**

Für seine Arbeit erhielt Martin Mostböck zahlreiche nationale und internationale Preise und Nominierungen. Seine Arbeiten und Entwürfe wurden in unzähligen Ausstellungen in ganz Europa, Asien, dem mittleren Osten, Nordamerika und Australien gezeigt und gehören zu den renommiertesten Museumssammlungen der Welt, wie dem Museum of Arts and Design/New York.



**Michel Bruggmann**

Michel Bruggmann arbeitet als Architekt und Industriedesigner. Im Jahr 1999 war er Mitgründer des Büros Eicherbruggmann in Basel. Durch den Einsatz bewährter Materialien in einem neuen Kontext, schaffen Eicher und Bruggmann innovative Produkte und Architektur. Durchdachte Konzepte durchbrechen gängige Denkmuster und stellen vielseitige und neuartige Nutzungsmöglichkeiten zur Verfügung.



**Humbel und Geiger**

Carmen Humbel und Thomas Geiger, beides dipl. Architektin ETH/SIA aus Zürich. Humbel war im Architekturmuseum in Basel sowie im Architektur Forum Zürich als Geschäftsführerin tätig. Geiger war u.a. 4 Jahre bei Santiago Calatraca und bis heute Gründungspartner der Arndt Geiger Herrmann AG in Zürich.



**Patrick Schöni**

Patrick Schöni ist dipl. Ing. Gartenbau HTL/FH und bis 2019 Mitinhaber des Planungsbüros Gardens Gesamtlösungs GmbH. Als Lehrbeauftragter und Experte doziert er heute an diversen Bildungsinstitutionen für berufliche Weiterbildung in den Fächern Gestaltung, Gartenplanung und Pflanzenverwendung.



**Fries & Zumbühl**

Kevin Fries und Jakob Zumbühl entwickeln und realisieren seit 2003 als dipl. Designer FH verschiedene Designprodukte. Sie erhielten diverse Auszeichnungen wie den Reddot Design Award unter anderem für das Designgestell Tetris der Swisspearl.



**Michel Charlot**

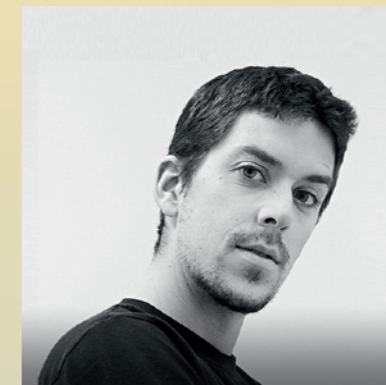
Nach seinem Abschluss an der ECAL / Hochschule für Kunst und Design in Lausanne arbeitet der Schweizer Industriedesigner für Jasper Morrison Ltd. Seit 2011 ist er selbständiger Produktentwickler für Unternehmen wie Swisspearl, Vitra und Kettal. Seit Januar 2013 unterrichtet er Industriedesign an der ECAL/Hochschule für Kunst und Design Lausanne in der Schweiz und an der Tama Art University in Tokio, Japan.



**Thing Design**

Thingdesign besteht aus Cédric Facchin (dipl. Designer FH), Marco di Paolo (dipl. Innenarchitekt FH) und Michael Abegg (Hochbauzeichner / Möbelschreiner). Seit 2009 bilden die drei dynamischen Schweizer Jungdesigner ein Team und entwerfen gemeinsam innovative Lifestyle-Produkte für internationale Designunternehmen.

Kaum ein Werkstoff bietet so viele gestalterische Möglichkeiten wie Faserzement. Höchste Flexibilität in der Formgebung, die Reinheit und Authentizität des Materials und eine unvergleichliche, schöne Haptik verleihen Pflanzgefässen und Designobjekten aus Swisspearl-Faserzement ihre einzigartige, greifbare Ausstrahlung. Nicht von ungefähr gestaltet eine wachsende Anzahl an Designern aus Faserzement einmalige Objekte mit hohem ästhetischem Anspruch.



**Vladimir Jaccard**

Vladimir Jaccard studierte an der ECAL in Lausanne und ist Mitbegründer des Büros JALE-Design in der Region Lausanne. Er arbeitete unter anderem für Swiss Watch Company in den Bereichen Instrumente und Zeitmessung.



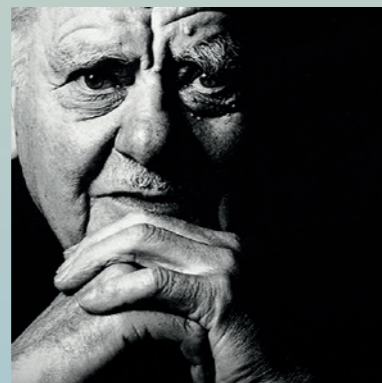
**Julia von Sponeck**

Julia von Sponeck studierte zwischen 1992 und 2000 Architektur und Design an der Stuttgarter Kunstakademie sowie an der University of North London. Sie war mehrere Jahre für international renommierte Büros in London und Berlin als Architektin und Designerin tätig. Seit 2005 lebt und arbeitet sie in Paris, z.Z. bei Hermes International als Architektin.



**Rainer Mutsch**

Rainer Mutsch studierte Möbeldesign an der Danmarks Design Skole Kopenhagen, Produktdesign an der Universität der Künste Berlin und schloss sein Studium in Industrial Design (Prof. Paolo Piva) an der Universität für angewandte Kunst Wien ab. Anschließend arbeitete Rainer Mutsch als Designer bei Werner Aisslinger in Berlin, bevor er 2008 sein eigenes Designstudio mit Schwerpunkt Produktdesign in Wien eröffnete.



**Willy Guhl**

Nach seiner abgeschlossenen Lehre als Möbelschreiner studierte Willy Guhl an der Kunstgewerbeschule in Zürich, wo er später selbst als Dozent und Leiter tätig war. 1939 gründete er sein eigenes Atelier in Zürich. Guhl war Mitbegründer der Vereinigung Schweizer Innenarchitekten und des Verbandes Schweizer Industrial Designer. Er entwickelte Produkte für namhafte Unternehmen wie Dietiker + Co, Aebi und Swisspearl (Schweiz) AG.



**Savioz Fabrizzi**

Savioz Fabrizzi Architectes mit Sitz in Sion suchen stets das Gleichgewicht zwischen der Räumlichkeit und dem Ausdruck von Materialien. Damit offenbaren sie die intrinsischen Qualitäten eines Gebäudes und eines erbauten Kulturerbes.



**Nicolas Le Moigne**

Nicolas Le Moigne entwarf schon während seines Studiums an der ECAL Objekte, mit denen er erste grosse Erfolge feiern konnte. 2007 eröffnete er sein eigenes Designstudio in Lausanne. Seit über 15 Jahren unterrichtet er an der ECAL in Lausanne als Head of Master in Design for Luxury & Craftmanship.



**Sternform**

Andrea Grossfuss studierte Industriedesign in Hamburg und Olaf Kiessling Produktdesign in Stuttgart. 2003 gründeten sie gemeinsam das Büro Sternform Produktdesign. Sie sind spezialisiert auf die Gestaltung von Möbeln und Accessoires.

# Endlos

Wir gestalten nicht nur Raum – wir gestalten unsere Zukunft. Mit einem beständigen, natürlichen, extrem formbaren Werkstoff, der alles schafft. Ihre Ideen und unsere Zukunft. Machen Sie mit. Geniessen Sie das Design, den Moment, die Natur. Schliesslich hat in einem Leben unendlich viel Freude Platz.

glücklich.









**Swisspearl**  
CH-8867 Niederurnen  
+41 55 617 1150  
info@swisspearl.com

[www.swisspearl.com](http://www.swisspearl.com)

Member of the  
Swisspearl Group

