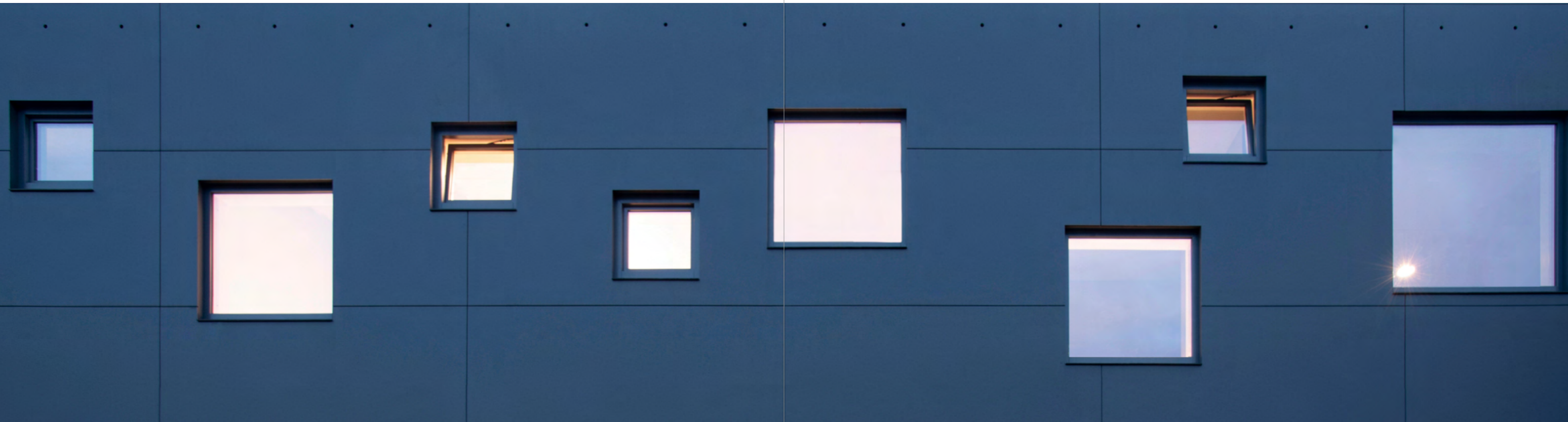


**SWISSPEARL**

# Fassade





# Innhold

## Om Swisspearl

Materialer og bærekraft	12-13
Tradisjon og sterke verdier	14-15
Fasadesystem, ventilert fasade	16-17

## Fargefamilier

<b>Natural</b>	
Carat	20-25
Gravial	26-29
Vintago	30-33
Vintago Reflex	34-37
Avera	38-41
Reflex	42-45
Nobilis	46-49
Terra	50-53
Planea	54-57
Zenor	58-61
<b>Authentic</b>	
Patina Original NXT	62-65
Patina Inline NXT	66-69
Patina Rough NXT	70-73

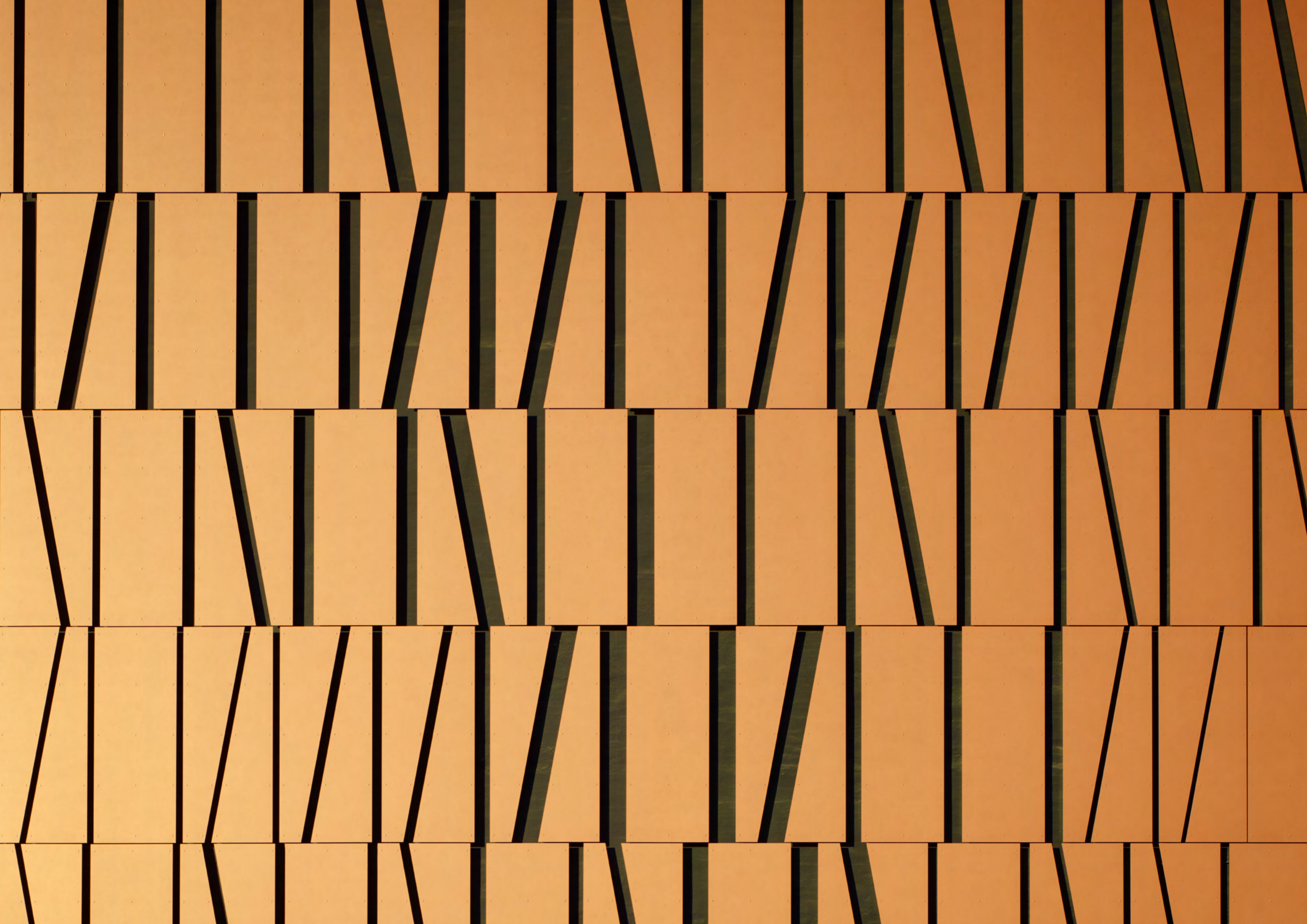
## Designmuligheter

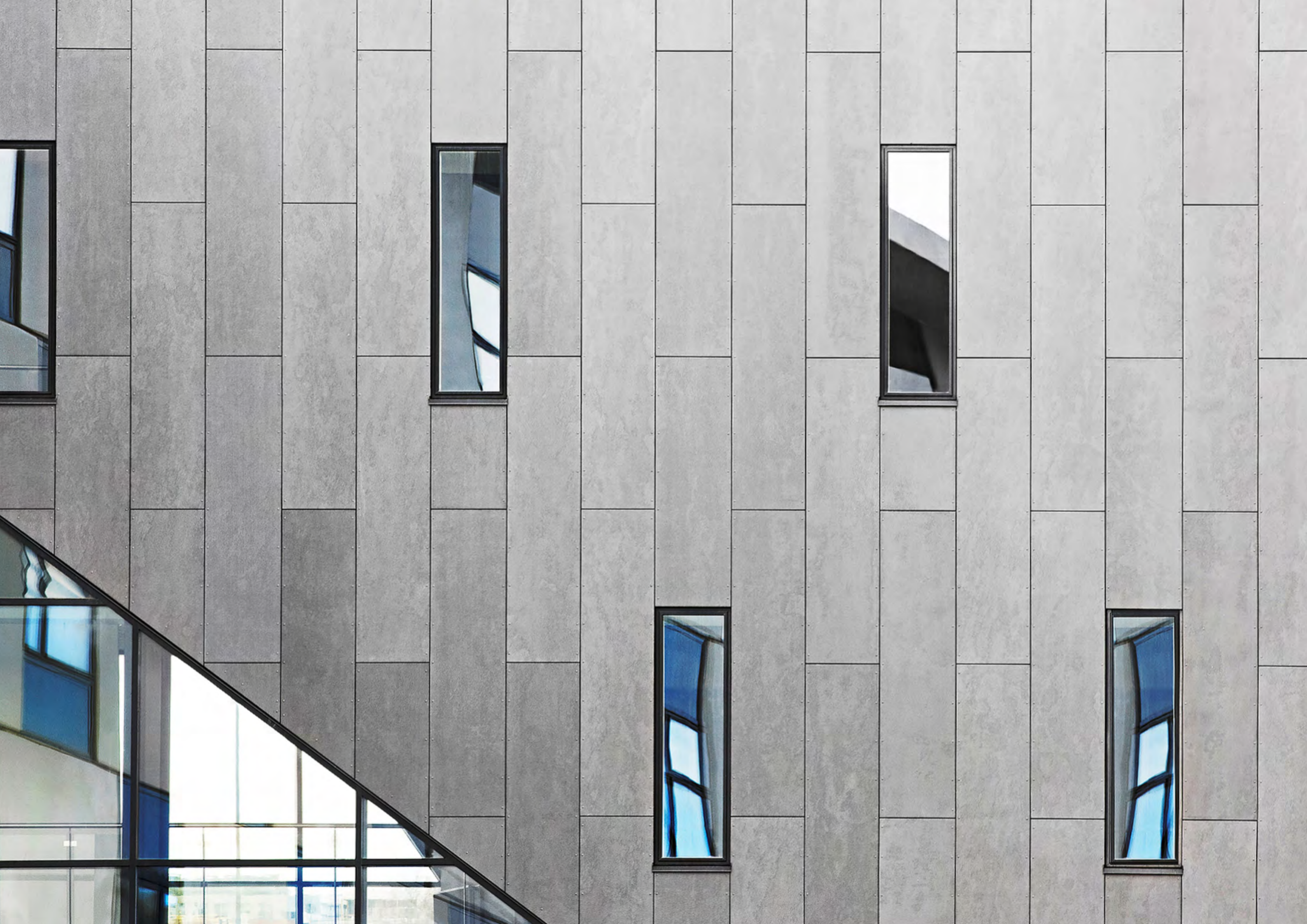
Kreative former	76-77
Skreddersydde formater	78-79
Graveringer	80-81
Perforering	82-83

## Tjenester

Garanti og materialegenskaper	86
Råd	87









# Respekt for mennesker og miljø



## Fasinasjonen for fibersement – et svært solid og holdbart byggemateriale

Fibersement har lenge vært et ettertraktet materiale for design og konstruksjon på grunn av sin formbarhet i våt tilstand og eksepsjonelle styrke i tørr tilstand. Holdbarheten og påliteligheten oppnås gjennom en nøye sammensetning av materialer, som er underlagt kontinuerlig forskning og videreutvikling. Produksjonsprosessen har blitt til gjennom en kombinasjon av mange års erfaring innenfor tradisjonell produksjon og innovativ videreutvikling basert på de nyeste funnene.



Vår fibersement består av sement, masse, vann, fibre og luft. Kombinasjonen av disse ingrediensene resulterer i et holdbart byggemateriale som også er lett sammenlignet med andre sementmaterialer. Materialet gir en homogen overflatekvalitet. Utseendet fremhever den unike karakteren og den naturlige teksturen.



Fibersement er et svært allsidig materiale som kan brukes på en rekke måter. Råmaterialer og kontinuerlig fokus på fornyelse danner grunnlaget for suksess til et produkt som har forblitt populært i over 100 år og har blitt en integrert del av arkitekturen.

# Tradisjon og innovasjon – Vi bygger på sterke verdier

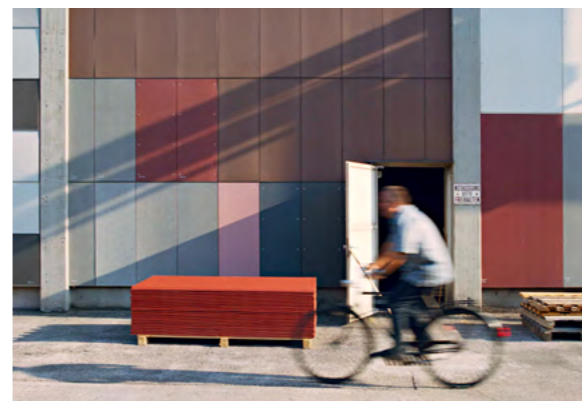


Som et sveitsisk familieeid selskap tenker vi i generasjoner og har gjort det vi kan best i flere tiår: Med nysgjerrighet, lidenskap og engasjement skaper vi innovative og holdbare fibersementprodukter for fasader, interiør og hager.

I dag har Swisspearl Group hovedkontor i Niederurnen, i hjertet av de sveitsiske alpene. Et av de første produksjonsanleggene for fibersement ble grunnlagt her i 1903. Suksesshistorien til vår fibersement startet i Vöcklabruck i 1894. Stedet der materialet ble oppfunnet av Ludwig Hatschek.

I dag kombineres den tradisjonelle produksjonsprosessen med toppmoderne teknologi. Vi er stolte over vår ledende posisjon innenfor innovasjon og teknologi på dette materialet, som brukes over hele verden i design av arkitektur og boliger.

Swisspearl står for sveitsisk kvalitet – verden over.



Målet vårt er å bli nummer én innenfor fibersement av høy kvalitet. Ved alltid å sikte litt høyere, med en tenkemåte som alltid ligger foran og resultater som alltid går litt lenger enn andre på markedet, forvandler vi hus til drømmehjem. Men det er mye mer enn 125 begivenhetsrike driftsår, nemlig pionerånd, ekspertise og mot til å bryte ny mark – for en stabil fremtid.



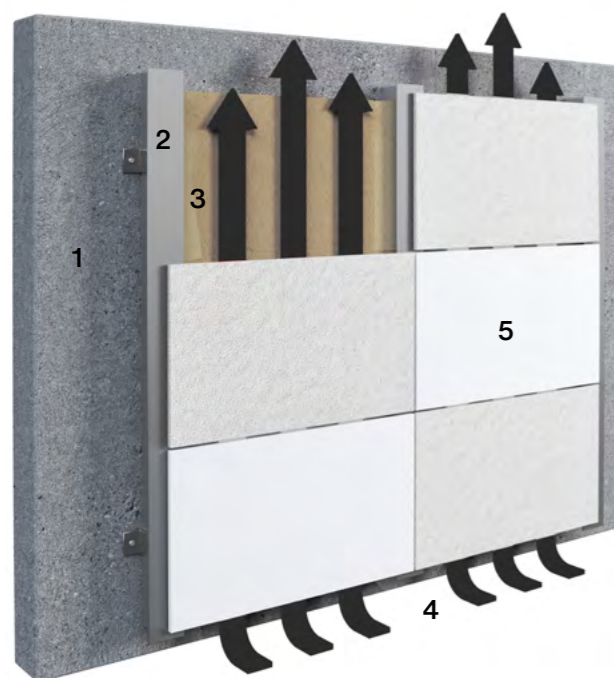
Hvert trinn teller i byggeprosjekter. Dette gjelder også for produsentene. Takket være den lange tradisjonen til vår gruppe av selskaper, kan erfarne medarbeidere produsere fibersementprodukter av høy kvalitet fra optimalt koordinerte råmaterialer med ekspertise, presisjon og godt håndverk. Samspeillet mellom tradisjon og innovasjon har gjort bruken av fibersementprodukter mulig, over hele verden i over 100 år.



# Bygg for lang levetid med Swisspearl

## Fasader, ventilert fasade

Med Swisspearl velger du en kvalitetsleverandør til ventilert fasade. En rekke typer konstruksjoner og materialer til fasaden er tilgjengelig. Ventilerte fasader regnes som en miljøvennlig variant av høy kvalitet. Ingen andre fasadesystemer kan implementere kravene til varme- og fuktbeskyttelse, samt brann- og lydisolasjon, på en så enkel og visuelt tiltalende måte.



1 Bærende konstruksjon, 2 underkonstruksjon, 3 isolasjon, 4 ventilasjonsspalte, 5 Swisspearl fasadeplater

## Energieffektiv

Den intelligente lagvise strukturen i ventilerte fasader sørger for at hver komponent er spesielt egnet for hver funksjon til ytterveggen. Fuktighet kan ikke trenge inn fra utsiden til murverk og isolasjon, mens ventilasjonsrommet på baksiden sikrer optimal tørking av fuktighet som kommer fra innsiden. Dette øker energieffektiviteten og garanterer et ideelt og sunt innklima året rundt.

## Holdbar og økonomisk

En fasade med Swisspearl fibersementplate imponerer fremfor alt med svært effektiv varme- og værbeskyttelse og enkelt vedlikehold. Dette sikrer fremragende komfort og varig funksjonssikkerhet på lang sikt. Dermed reduseres risikoen for skader, som raskt fører til uforutsigbare kostnader, til et minimum. Swisspearl-fasader står for lang holdbarhet, komfort og kostnadseffektivitet, og garanterer et solidt og sikkert bygnings skall i flere tiår.

## Montering

I tillegg til valg av farger, formater og overflatestrukturer, er det også mulig å velge monteringsmetode for fasadeplatene. Ulike monteringsmetoder gir en rekke designalternativer. Swisspearl fasadeplater kan monteres med både med synlige og skjulte løsninger. Swisspearl tilbyr et komplett system som inkluderer fibersementplater og tilsvarende monteringsmetode.



Synlig montering av fibersementplater med fargede nagler

## Synlig montering

Nagler eller skruer brukes til synlig montering. Disse kan velges for å fremheve kontrasten eller harmonisere med fargen på fasadeplaten. Dette skaper levende kontraster eller klassiske, enkle fasader.



Skjult innfesting med Swisspearl Sigma 8 Pro-systemet

## Skjult innfesting

Vi tilbyr ulike alternativer for skjult innfesting av Swisspearl fasadeplater, utviklet internt av Swisspearl eller i samarbeid med våre partnere. Gir bygningskallet et imponerende og elegant utseende med skjultinnfesting av fasaden. Platene monteres med anker og braketter på baksiden, slik at overflatematerialet på fibersement platene skinner i sin helhet sett forfra uten synlige nagler eller skruer.



---

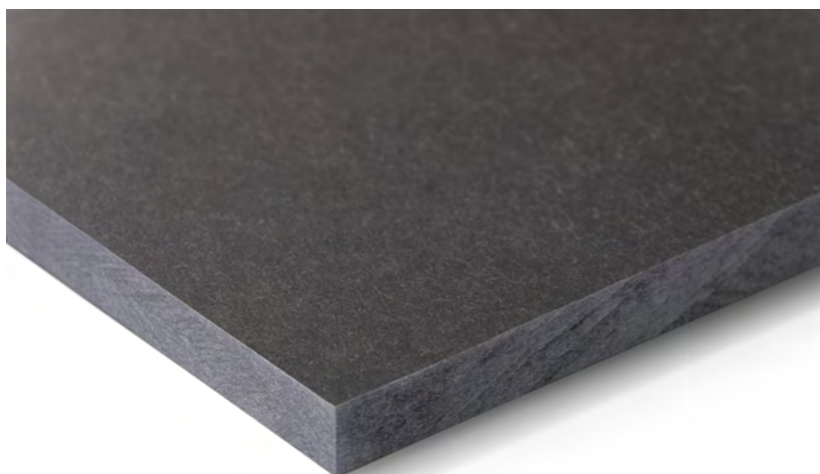
**SWISSPEARL  
FARGEUTVALG**

# CARAT

---

Unikt naturlig utseende og  
tidløs skjønnhet. Den transparente,  
lett pigmenterte overflaten  
bidrar til det uttrykksfulle utseendet.

# CARAT



Carat serien skaper et klart uttrykk gjennom en transparent, lett pigmentert overflate. Gjennomfargingen av fibersement platene skaper monolittisk og elegant utseende.

Carat kommer i 20 nyanser som spenner fra lyse til mørke farger og fra kalde til varme farger, så dermed et spesielt variert fargespekter. Carat er uavhengig og enkel, og byr samtidig på en rekke fargekombinasjoner.

Carat er også tilgjengelig med en spesiell HR-lakk som gir større ripemotstand og beskyttelse mot sterk tilsmussing og graffiti.



House RnEve, Mönchhof, Østerrike. Arkitekt: ad2 Architekten, Weiden am See, Østerrike. Foto: Meraner & Hauser OHG/SNC, Bolzano, Italia.

## Tekniske data

### Plater

Platene er gjennomfarget.  
Overflate: gjennomskinnelig, lett pigmentert

### Plateformat

Swisspearl Largo:  
Maksimalt anvendelig format  
3050 x 1250 mm, platetykkelse  
8 mm og 12 mm

Du finner et detaljert sammendrag av størrelses- og fargealternativene i leveringsprogrammet vårt.

### Montering

Synlig montering på underkonstruksjon av tre:

Skruer med lakkert hode

Synlig montering på underkonstruksjon av metall:

Nagler med lakkert hode

Skjult innfesting på underkonstruksjon av metall:

Forsenkede anker

### Tekniske data

Detaljert informasjon er tilgjengelig i DIM – «Design- og installasjonsmanual for Largo».



**Farger**

20 standardfarger.

**Spesialbelegg Carat HR (tillegg)**

Carat HR (high-resistance) er et spesielt gjennomsiktig belegg som har høy ripemotstand og som gir beskyttelse mot kraftig tilsmussing og grafitti. Carat HR er tilgjengelig i alle Carat standardfarger.



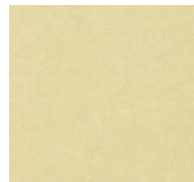
Ivory 8099



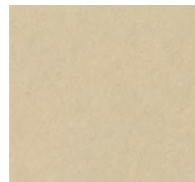
Ivory 8091



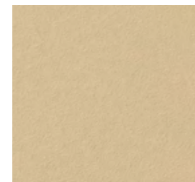
Ivory 8090



Limestone 8083



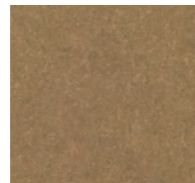
Sandstone 8000



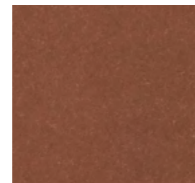
Sandstone 8002



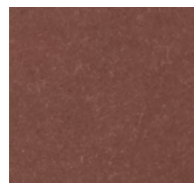
Amber 8075



Amber 8074



Coral 8034



Coral 8033



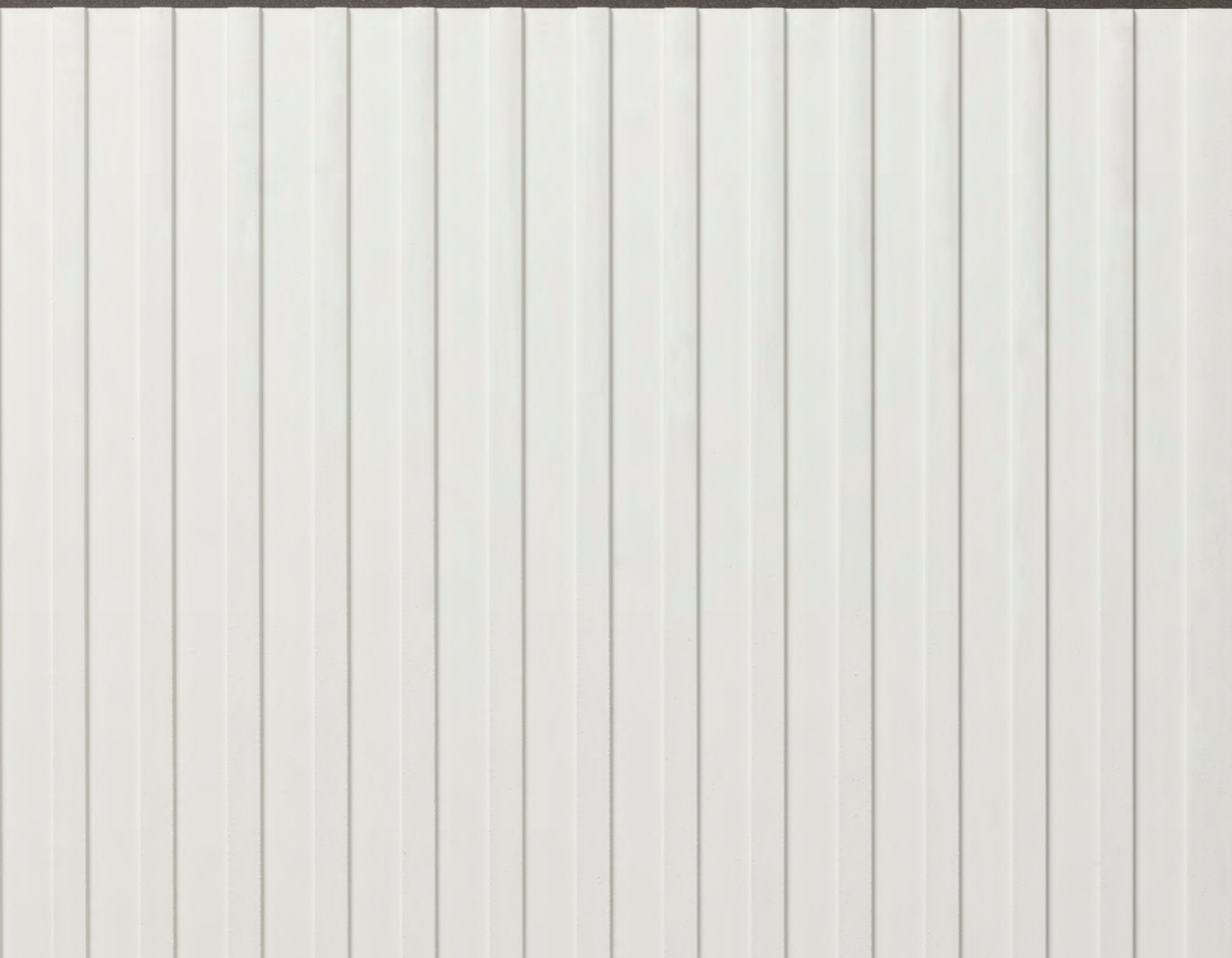
OMRRK nasjonalmuseum, Budapest, Ungarn. Arkitekt: Narmer Építészeti Stúdió, Budapest, Ungarn. Foto: Meraner & Hauser OHG/SNC, Bolzano, Italia.



Nasjonalmuseet OMRRK i Budapest ble planlagt med fire fløyer i de to øverste etasjene, som gikk vinkelrett på bygningens hovedakse. Denne strategien reduserer størrelsen på bygningen og gjør det mulig å utforme rom med naturlig lys fra to retninger. Fasadene på museet er kledd i spesialfargede Swisspearl-plater i full format.

# GRAVIAL

Unikt samspill mellom lys og skygge.  
De rette linjene i overflaten gir  
utallige muligheter for å skape et  
spesielt designuttrykk.



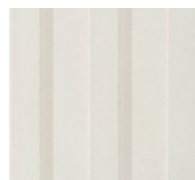
# GRAVIAL



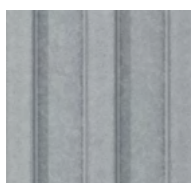
Gravial er en naturlig tørket fibersementplate med en lineær frest overflatestruktur og et gjennomsiktig belegg. Avhengig av tid på dagen og synsvinkelen skaper den et imponerende spill med lys og skygge. Med unntak av én brun tone, beveger fargelinjen seg i myke gråtoner fra hvitt til svart.



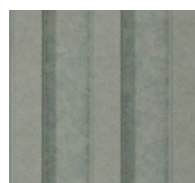
Ivory 3099



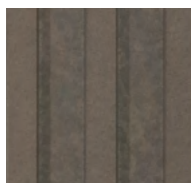
Ivory 3090



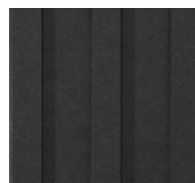
Crystal 125



Granite 624



Amber 723



Anthracite 3020

## Tekniske data

### Plater

Platene er gjennomfarget eller gråbasert.  
Overflate: Gjennomsiktig pigmentert

### Platestørrelse

**Swisspearl Largo:**  
Maksimalt anvendelig format  
3050 x 1250 mm, platetykkelse 12 mm

Du finner et detaljert sammendrag av størrelse- og fargealternativ i leveringsprogrammet vårt.

### Farger

Stort utvalg med 6 standardfarger.

### Montering

**Synlig montering på underkonstruksjon av tre:**  
Skruer med lakkert hode

**Synlig montering på underkonstruksjon av metall:**  
Nagler med lakkert hode

**Skjult innfesting på underkonstruksjon av metall:**  
Forsenkede anker

### Tekniske data

Detaljert informasjon er tilgjengelig i DIM  
– «Design- og installasjonsmanual for Grivial».



Fiches Nord, Lausanne, Sveits, arkitekt: Züst Gübeli Gambetti Architektur und Städtebau AG, Zurich, Sveits, Foto: Roger Frei, Zurich, Sveits.

# VINTAGO

---

Naturlig autentisk, rå,  
levende og unik. Den slippede  
overflaten understreker  
renheten til fibersement platen.



# VINTAGO



Vintago er en estetisk tiltalende fibersementplate med en slipt og litt ru overflate. Gjennom slipeprosessen med grov korning blir innsiden og originaliteten til fibersement platen diskret brakt frem til utsiden. Den robuste teksturen i fibersement platene forstyrrer homogene overflater uten å virke påtrengende.

Den gjennomfargede Vintago fasadeplaten er et godt valg for spesialkapp og individuelle design for bruk både innendørs og i fasader.

Med lyse og mørke grå- og bruntoner, en hvit og en svart nyanse, samt fargenyanser i grønt, blått og rødt, tilbyr Vintago-fargefamilien et variert utvalg. De forholdsvis kjølige tonene har imidlertid én ting felles: de uttrykker strukturen i fibersementen som skapes av den slipte overflaten.



MFH, Zuzwil, Sveits. Arkitekt: Trunz + Wirth AG, Henau, Sveits. Foto: Meraner & Hauser OHG/SNC, Bolzano, Italia.



## Tekniske data

### Plater

Platen er gjennomfarget.  
Overflate: Transparent høyresistent belegg

### Platestørrelse

**Swisspearl Largo:**  
Maksimalt anvendelig format  
3050 x 1250 mm, platetykkelse 8 mm

Du finner et detaljert sammendrag av størrelses- og fargealternativene i leveringsprogrammet vårt.

### Farger

Bredt utvalg med 10 standardfarger.  
Avvik i fargenyansene til de ulike platene er en naturlig del av produksjonsegenskapene som understreker materialets levende og uttrykksfulle karakter.

### Montering

**Synlig montering på underkonstruksjon av tre:**  
Skruer med lakkert hode

**Synlig montering på underkonstruksjon av metall:**  
Nagler med lakkert hode

**Skjult innfesting på underkonstruksjon av metall:**  
Forsenkede anker

### Tekniske data

Detaljert informasjon er tilgjengelig i DIM - «Design- og installasjonsmanual for Largo».

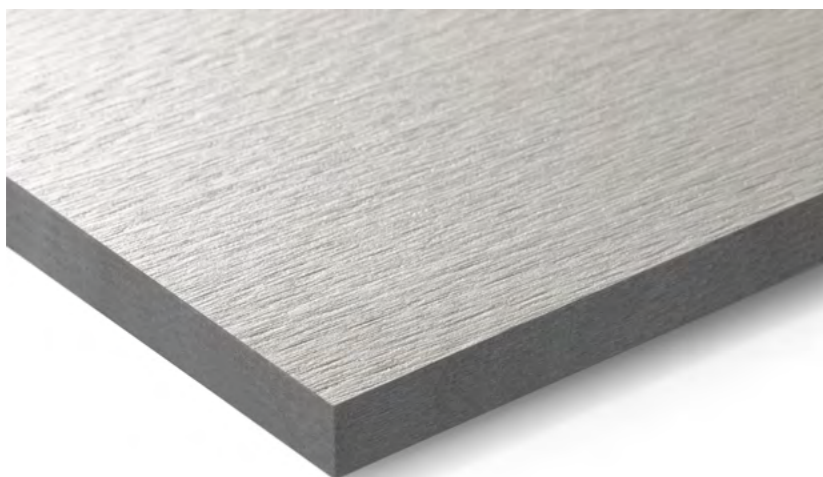
# VINTAGO - REFLEX

---

Rått, levende med et skinnende utseende.

Den slipte overflaten kombinert med  
en reflekterende overflate gir et litt rått,  
men levende og glansfullt utseende.

# VINTAGO-REFLEX



Den naturlig tørkede og ensfargede fargelinjen til Vintago-Reflex kombinerer de dynamiske overflateteksturene til de to Swisspearl-fargelinjene Vintago og Reflex. Den slipte, litt grove fibersement platen får en lett skimrende karakter av reflekterende pigmenter i overflatebelegget. Denne spesielle sammensetningen gir fasader og interiører et bemerkelsesverdig vakkert utseende.

De tre nyansene hvit, sølv og svart kan kombineres med Vintago og Reflex fargelinjer, som åpner for helt nye designmuligheter.



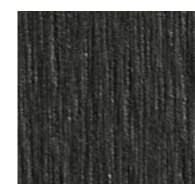
Inspirasjon atelier 522.



VIR 9292



VIR 9000



VIR 9221

## Tekniske data

### Plater

Platen er gjennomfarget.  
Overflate: Reflekterende, ugjennomsiktig

### Platestørrelse

**Swisspearl Largo:**  
Maksimalt anvendelig format  
3050 x 1250 mm, paneltykkelse 8 mm

Du finner et detaljert sammendrag  
av størrelse- og fargealternativ i  
leveringsprogrammet vårt.

### Farger

3 standardfarger.

### Montering

**Synlig montering på  
underkonstruksjon av tre:**  
Bolter med lakkert hode

**Synlig montering på  
underkonstruksjon av metall:**  
Nagler med lakkert hode

**Skjult innfesting på  
underkonstruksjon av metall:**  
Forsenkede anker

### Tekniske data

Detaljert informasjon er tilgjengelig i  
DIM – «Design- og installasjonsmanual  
for Largo».

# AVERA

---

Autentisk, levende utseende.  
Det transparente belegget gjør  
at fibersementens opprinnelige  
naturlige utseende skinner gjennom.



# AVERA

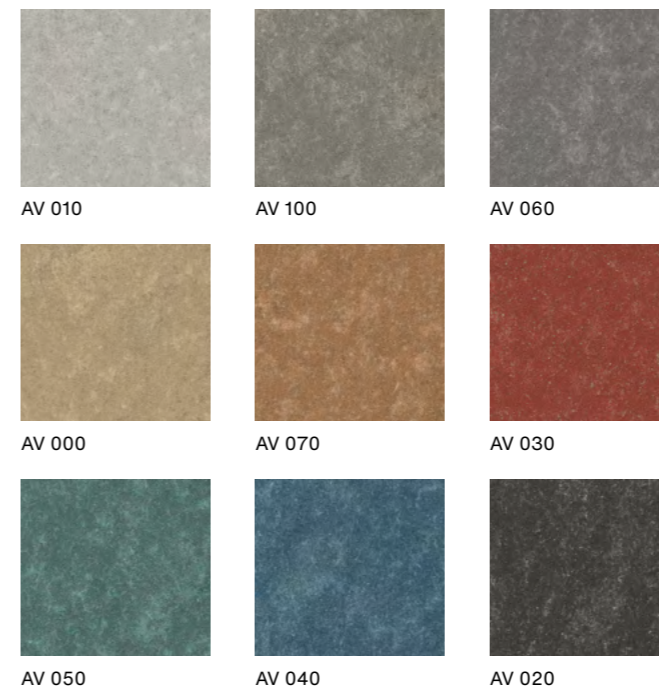


Avera er en gjennomfarget fibersementplate med en dynamisk produksjonsprosess som gir det en umiskjennelig naturlig og autentisk tekstur. Fargespekteret rundt Avera består av allsidige og kombinerbare nyanser som fremhever det uklare utseende til fargelinjen.

Et standard HR-belegg gjør platene svært motstandsdyktige, spesielt ripebestandige og beskytter dem mot tilsmussing og graffiti. Det transparente belegget gjør at fibersementens naturlige utseende skinner gjennom, og skaper en levende overflate med variert tekstur og dynamiske fargetoner.



Hus ved Haliburton Lake, Ontario, Canada. Arkitekt: +VG, Toronto, Canada. Foto: David Whittaker Photographer Inc., Toronto, Canada.



## Tekniske data

### Plater

Platen er gjennomfarget.  
Overflate: Transparent høyresistent belegg

### Platestørrelse

**Swisspearl Largo:**  
Maksimalt anvendelig format 3050 x 1250 mm,  
platetykkelse 8 mm

Du finner et detaljert sammendrag av størrelse- og fargealternativ i leveringsprogrammet vårt.

### Farger

9 standardfarger.  
Avvik i fargenyansene til de ulike platene er en naturlig del av produksjonsegenskapene som understreker materialets levende og uttrykksfulle karakter.

### Montering

**Synlig montering på underkonstruksjon av tre:**  
Bolter med lakkert hode

**Synlig montering på underkonstruksjon av metall:**  
Nagler med lakkert hode

**Skjult innfesting på underkonstruksjon av metall:**  
Forsenkede anker

### Tekniske data

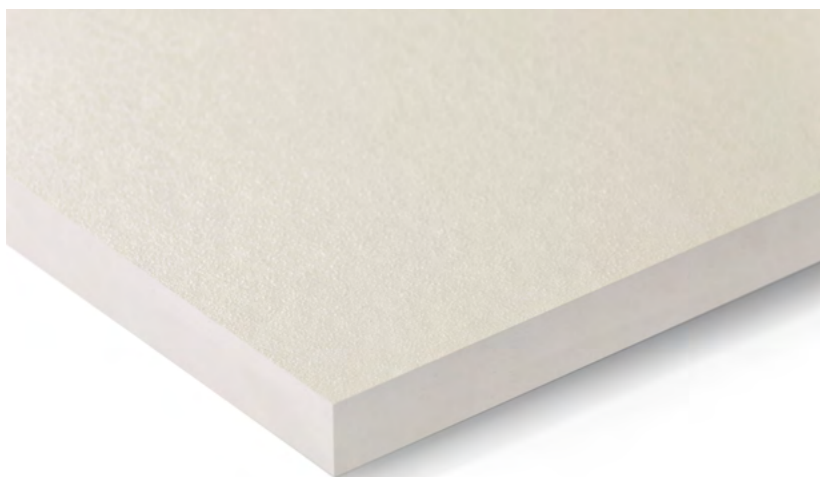
Detaljert informasjon er tilgjengelig i DIM – «Design- og installasjonsmanual for Largo».

# REFLEX

---

Skinnende utseende med metallisk preg. Det reflekterende overflatebelegget gir platen et uttrykksfullt og skinnende utseende.

# REFLEX



Reflex er en gjennomfarget, fibersementplate med et reflekterende overflatebelegg, som skaper en spennende lysrefleksjon. Avhengig av synsvinkelen gir dette en dempet, skimrende overflate.

Fargeverdenen rundt Reflex spenner fra syv nyanser av sort og grått, hver med en lett grønn tone, til to varme hvite toner og tre bronser ød brune toner. Med sine nyanserte reflekterende pigmenter presenterer Reflex seg med en uavhengig og edel karakter.



DC International School, Washington, USA. Arkitekt: Perkins Eastman DC, Washington, USA. Foto: Brycen Fischer, Baltimore, USA.



## Tekniske data

### Plater

Platen er gjennomfarget.  
Overflate: Reflekterende, ugjennomsiktig høyresistent belegg

### Platestørrelse

**Swisspearl Largo:**  
Maksimalt anvendelig format 3050 x 1250 mm, platetykkelse 8 mm og 12 mm

Du finner et detaljert sammendrag av størrelses- og fargealternativene i leveringsprogrammet vårt.

### Farger

12 standardfarger.

### Montering

**Synlig montering på underkonstruksjon av tre:**  
Skruer med lakkert hode

**Synlig montering på underkonstruksjon av metall:**  
Nagler med lakkert hode

**Skjult innfesting på underkonstruksjon av metall:**  
Forsenkede anker

### Tekniske data

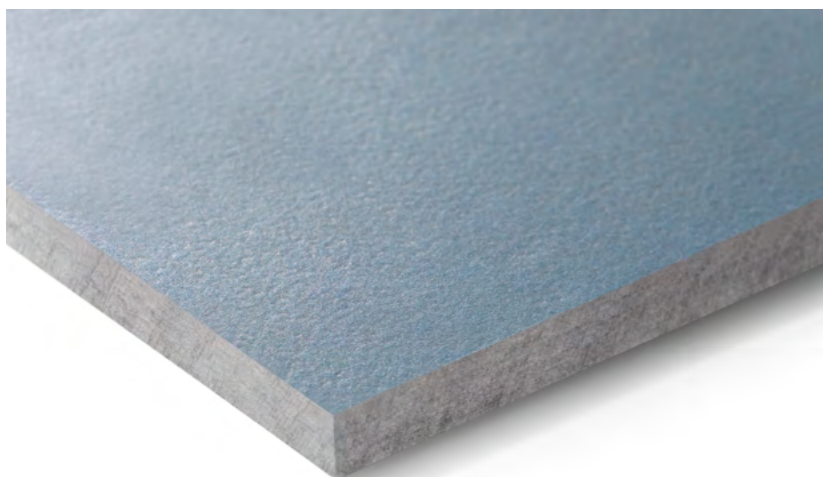
Detaljert informasjon er tilgjengelig i DIM – «Design- og installasjonsmanual for Largo».

# NOBILIS

Naturlig eleganse gjennom autenticitet.  
Den transparente, lett pigmenterte  
overflaten fremhever fibersementens tekstur  
i all sin naturlige skjønnhet og eleganse.



# NOBILIS



Nobilis har en grå baseplate med en gjennomsiktig, lett pigmentert overflate som fremhever fibersement teksturen i all sin naturlige skjønnhet og eleganse. Fargefamilien kombinerer 13 nyanser av brunt, blått, grønt og grått, inkludert både varmere og kaldere hint av grått. De sofistikerte nyansene til Nobilis skaper en uanstrengt estetikk og elegant letthet.

Nobilis er en og lettpigmentert fibersementplate, platen fremstår behersket og presist og blir på grunn av dette et estetisk blikkfang. Enten du velger bevisste kombinasjoner av myke gråtoner eller uttrykksfullhet gjennom en enhetlig stil, tilfører Nobilis enkel eleganse til fasader og interiør.



House XL, Pot na Črnilu, Slovenia. Arkitekt: SONO Arhitekti, Lokavec, Slovenia. Foto: Meraner & Hauser OHG / SNC, Bozen, Italia.



## Tekniske data

### Plater

Platene har en grå kjerne.  
Overflate: Gjennomskinnelig, lett pigmentert

### Platestørrelse

**Swisspearl Largo:**  
Maksimalt anvendelig format 3050 x 1250 mm,  
platetykkelse 8 mm; 12 mm plater  
kun tilgjengelig i formatet 2510 x 1250 mm

Du finner et detaljert sammendrag av størrelses-  
og fargealternativene i leveringsprogrammet vårt.

### Farger

13 standardfarger.

### Spesialbelegg Nobilis HR (tillegg)

Nobilis HR er et spesielt transparent overflate  
med høy ripebestandighet, som gir beskyttelse  
mot kraftig tilsmussing og graffiti. Nobilis  
HR er tilgjengelig i alle Nobilis standardfarger.

### Montering

**Synlig montering på underkonstruksjon av tre:**  
Skruer med lakkert hode

**Synlig montering på underkonstruksjon av metall:**  
Nagler med lakkert hode

**Skjult innfesting på underkonstruksjon av metall:**  
Forsenkede anker

### Tekniske data

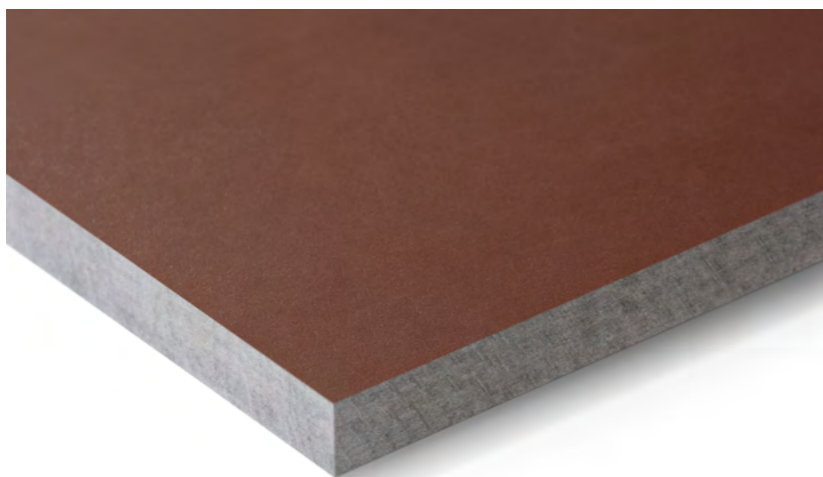
Detaljert informasjon er tilgjengelig i DIM –  
«Design- og installasjonsmanual for Largo».

# TERRA

---

Jordnær, varm atmosfære. De fint koordinerte fargene gir assosiasjoner til jordtoner og gir bygningen et jordnært og naturlig uttrykk.

# TERRA

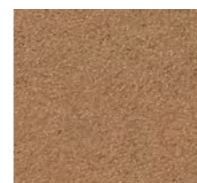


Terra er en grå fibersementplate med en gjennomsiktig, kraftig pigmentert overflate. Navnet Terra representerer personifiseringen av karakteren for de varme jordfargene.

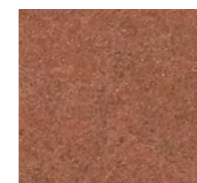
Uten merkbart store fargegraderinger klarer Terra å gå fra lys til svært mørk brun med 6 toner, samtidig som harmonien i fargefamilien opprettholdes. De fint balanserte fargene gir assosiasjoner til jordtoner og gir bygningen et jordnært og naturlig uttrykk. Terra lar bygninger smelte sammen med sine naturlige omgivelser, slik at de får en gjenkjennelig varme og komfort uten å miste sin styrke og uttrykfullhet.



Inspirasjon atelier 522.



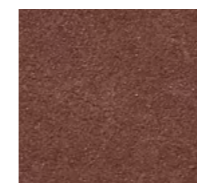
Amber 751



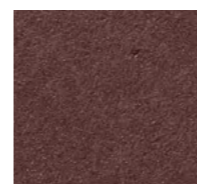
Amber 752



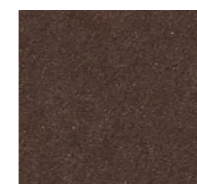
Amber 753



Amber 754



Amber 755



Amber 756

## Tekniske data

### Plater

Platene har en grå kjerne.  
Overflate: Gjennomsiktig, sterkt pigmentert

### Platestørrelse

Swisspearl Largo:  
Maksimalt anvendelig format 3050 x 1250 mm,  
platetykkelse 8 mm; 12 mm plater kun tilgjengelig  
i formatet 2510 x 1250 mm

Du finner et detaljert sammendrag av størrelses-  
og fargealternativene i leveringsprogrammet vårt.

### Farger

6 standardfarger.

### Montering

**Synlig montering på underkonstruksjon av tre:**  
Skruer med lakkert hode

**Synlig montering på underkonstruksjon av metall:**  
Nagler med lakkert hode

**Skjult innfesting på underkonstruksjon av metall:**  
Forsenkede anker

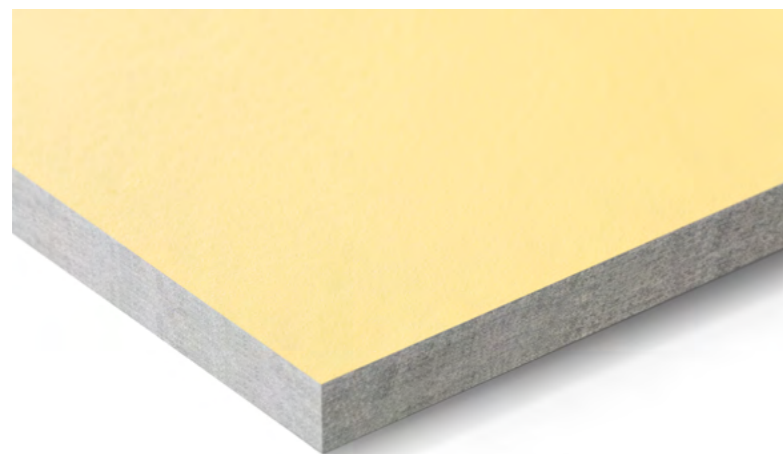
### Tekniske data

Detaljert informasjon er tilgjengelig i DIM –  
«Design- og installasjonsmanual for Largo».

# PLANEA

Frisk og fargerik. Den matte, glatte overflaten fremhever de klare, lyse og intense fargene og skaper dermed en spesielt uttrykksfull effekt.

# PLANEA



Planea er en grå fibersementplate med en robust og dekkende overflate. Fargene i fargefamilien er også sterke, levende og spesielt fargeintensive, og familien består av to solgule nyanser, to forfriskende grønne toner og fire pastellrøde til mørkerøde nyanser. Fine graderinger av hvitt og lysegrått og en sterk svarttone utgjør et spennende tilskudd til fargepaletten og gir mulighet for sterke eller milde kontraster.

Den matte, glatte overflaten fremhever de klare og intense fargene, noe som gjør dem spesielt uttrykksfulle. Planea kan brukes til å skape en fargeintensiv fasade som gir en lys kontrast til omgivelsene.



Bergi musikk- og kunstskele, Garkalnes Novads, Latvia. Arkitekt: Ozola & Bula, Riga, Latvia. Foto: Meraner & Hauser OHG/SNC, Bolzano, Italia.



## Tekniske data

### Plater

Platene har en grå kjerne.  
Overflate: Ugjennomsiktig

### Platestørrelse

**Swisspearl Largo:**  
Maksimalt anvendelig format 3050 x 1250 mm,  
platetykkelse 8 mm og 12 mm

Du finner et detaljert sammendrag av størrelses- og fargealternativene i leveringsprogrammet vårt.

### Farger

11 standardfarger.  
Spesialfarger er tilgjengelig på forespørsel.

### Montering

**Synlig montering på underkonstruksjon av tre:**  
Skruer med lakkert hode

**Synlig montering på underkonstruksjon av metall:**  
Nagler med lakkert hode

**Skjult innfesting på underkonstruksjon av metall:**  
Forsenkede anker

### Tekniske data

Detaljert informasjon er tilgjengelig i DIM – «Design- og installasjonsmanual for Largo».

# ZENOR

---

Enkel eleganse.

Det valgte sortimentet tilbyr

kostnadseffektiv

implementering med høy kvalitet.

# ZENOR



Zenor er en storformat fibersementplate med ugjennomsiktig overflate. Det valgte fargeutvalget tilbyr et kostnadseffektivt alternativ av høy kvalitet fra produksjon til montering. Allroundbeskyttelse for fasade med enkel eleganse.



AHS Wien West, Wien, Østerrike. Arkitekt: Shibukawa Eder Architects / FP Architekten, Wien, Østerrike. Foto: Kurt Kuball, Wien, Østerrike.



## Tekniske data

**Plater**  
Platen er gjennomfarget i en lignende nyanse som overflaten. Overflate: Ugjennomsiktig

**Platestørrelse**  
**Swisspearl Largo:**  
Maksimalt anvendelig format 3050 x 1250 mm, platetykkelse 8 mm og 12 mm

Du finner et detaljert sammendrag av størrelses- og fargealternativene i leveringsprogrammet vårt.

**Farger**  
16 standardfarger.

**Spesialbelegg Zenor HR (tillegg)**  
Zenor HR er et spesielt transparent overflate med høy ripebestandighet, som gir beskyttelse mot kraftig tilsmussing og graffiti. Zenor HR er tilgjengelig i alle Zenor standardfarger.

**Montering**  
**Synlig montering på underkonstruksjon av tre:**  
Skruer med lakkert hode

**Synlig montering på underkonstruksjon av metall:**  
Nagler med lakkert hode

**Skjult innfesting på underkonstruksjon av metall:**  
Forsenkede anker

**Tekniske data**  
Detaljert informasjon er tilgjengelig i DIM – «Design- og installasjonsmanual for Largo».

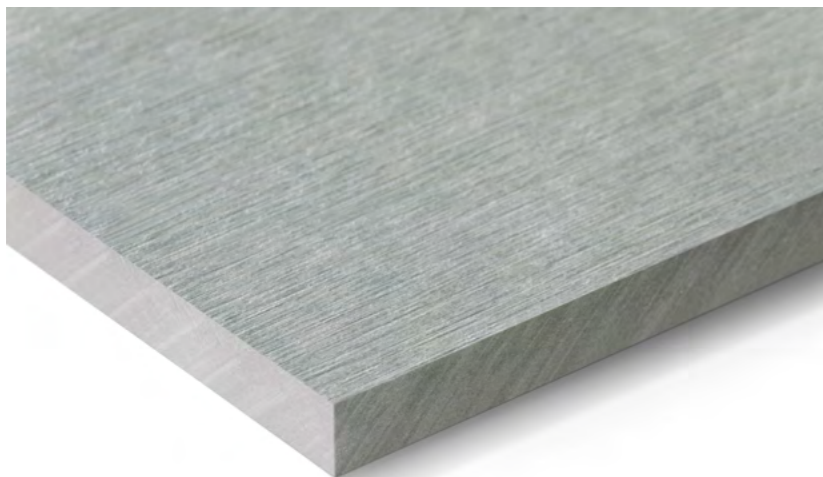
# PATINA ORIGINAL NXT

---

Naturlige, levende strukturer  
skapes av en slipt overflate som  
utvikler en unik patina over tid.



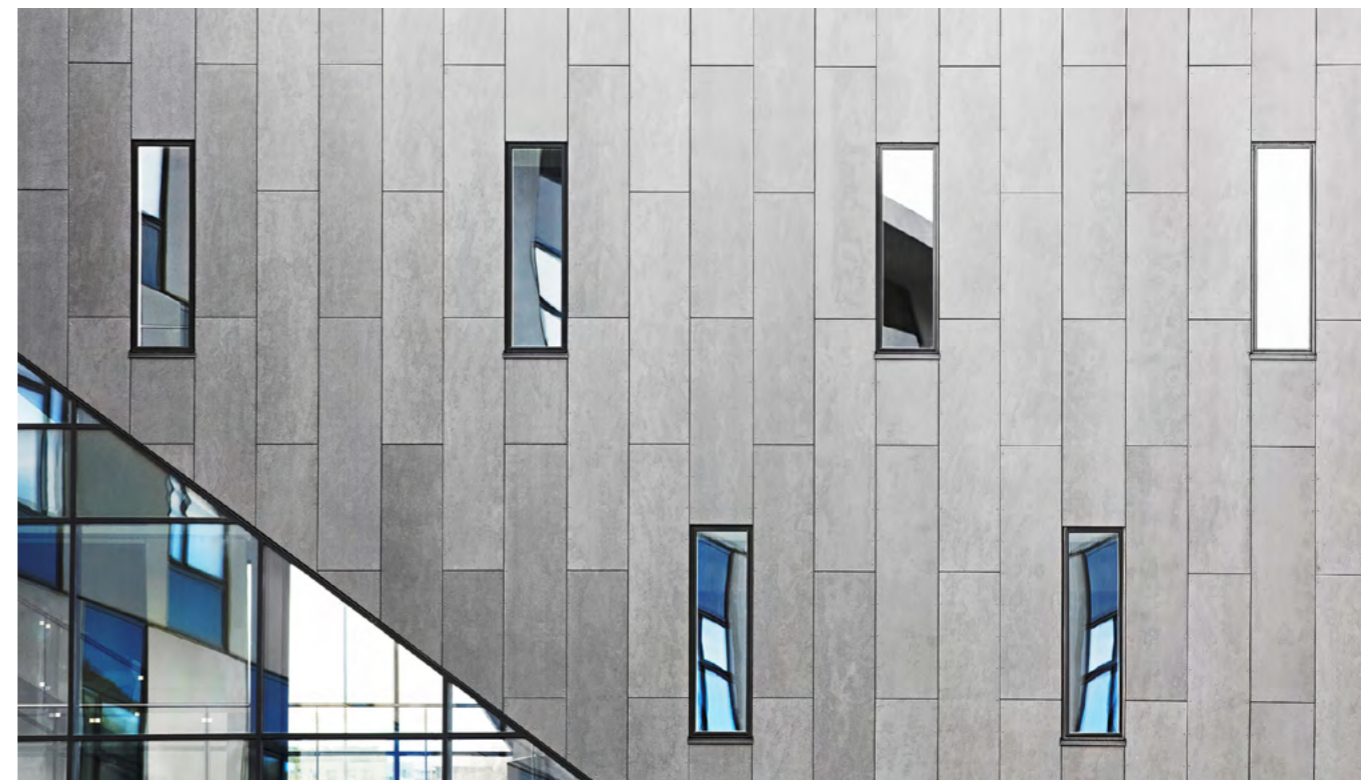
# PATINA ORIGINAL NXT



Patina Original NXT er en gjennomfarget fibersementplate med en slipt overflate som på en elegant måte fremhever egenskapene til materialet. Strukturen fremhever fibrene og råvarenes karakteristiske egenskaper. Når årstidene skifter, skapes det en subtil patina som forteller historien om bygningen og bringer fasaden til liv.

Etter hvert som platen utvikler en vakker patina over tid, gir det bygningen et unikt, estetisk utseende med små, subtile variasjoner i overflaten.

På grunn av sliperetningen er det viktig å sikre at Patina Original NXT-platene monteres i riktig retning.



Visjonhuset Ålborg, Danmark. Arkitekt: KPF arkitekter, Ålborg, Danmark. Byggherre: C.W. Obel Ejendomme A/S, Ålborg, Danmark. (1. generasjon Patina)



## Tekniske data

### Plater

Platen er gjennomfarget og slipt på den synlige siden. Dette bevarer fibersementens struktur og skaper en bevisst livfull karakter. Overflaten på platene er hydrofobert på alle sider.

### Platestørrelse

Maksimalt anvendelig format 3050 x 1250 mm, platetykkelse 8 mm

Du finner et detaljert sammendrag av størrelses- og fargealternativene i leveringsprogrammet vårt.

### Farger

11 standardfarger. Avvik i fargenyansene til de ulike platene er en naturlig del av produksjonsegenskapene som understreker materialets levende og uttrykksfulle karakter.

### Montering

**Synlig montering på underkonstruksjon av tre:**  
Skruer med lakkert hode

**Synlig montering på underkonstruksjon av metall (aluminium eller stål):**  
Nagler med lakkert hode

### Tekniske data

Detaljert informasjon er tilgjengelig i DIM – «Design- og installasjonsmanual for Largo».

# PATINA INLINE NXT

---

Lys og skygge i tidens rytme.  
Rette freste spor skaper et  
dynamisk utseende.



# PATINA INLINE NXT



Patina Inline NXT er en gjennomfarget fibersementplate med en sporfrest overflatestruktur. Sporene danner et stemningsfullt skyggespill, som endres avhengig av tid på dagen og synsvinkel. Over tid dannes det en fin patina på overflaten.

De dempede fargene, som strekker seg fra hvit og beige til mørk grå, danner en elegant harmoni i kombinasjon med den freste overflaten.



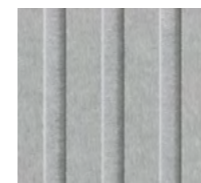
Långsjöskolan Huddinge, Segeltorp, Sverige. Arkitekt: Tyréns, Sverige og Arkitema Architects, Danmark. Foto: BaraBild Sverige AB, Stockholm, Sverige. (1. generasjon Patina)



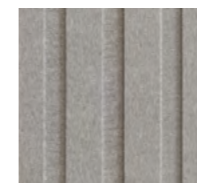
P 222



P 545



P 020



P 045



P 070

## Tekniske data

### Plater

Platen er gjennomfarget med rette freste spor. Dette gir bygningen en unik 3D-effekt og et dynamisk utseende. Overflaten på platene er hydrofobert på alle sider.

### Platestørrelse

Maksimalt anvendelig format 3050 x 1250 mm, platetykkelse 9,5 mm / 8 mm

Du finner et detaljert sammendrag av størrelse- og fargealternativ i leveringsprogrammet vårt.

### Farger

5 standardfarger.

Avvik i fargenyansene til de ulike platene er en naturlig del av produksjonsegenskapene som understreker materialets levende og uttrykksfulle karakter.

### Montering

Synlig montering på underkonstruksjon av tre:  
Skruer med lakkert hode

Synlig montering på underkonstruksjon av metall (aluminium eller stål):  
Nagler med lakkert hode

### Tekniske data

Detaljert informasjon er tilgjengelig i DIM – «Design- og installasjonsmanual for Largo».

# PATINA ROUGH NXT

---

Unik, røff, allsidig. Den ru overflaten gir den en særpreget karakter.

# PATINA ROUGH NXT



Patina Rough NXT er en gjennomfarget fibersementplate som danner et variert utseende på grunn av den grove, sandblåste overflaten. Subtile variasjoner i farge og tekstur gjør hver plate unik. Som alle varianter av Patina NXT-serien, danner Patina Rough NXT et fint belegg gjennom årene, som gir fasaden et individuelt preg.

De utsøkte nyansene med den ru overflaten danner en harmonisk kombinasjon med de andre Patina NXT-produktene.



Vigtil Terrasse, Trondheim, Norge. Arkitekt: Per Knudsen Arkitekter, Trondheim.  
Foto: Kristoffer Wittrup, Atelier Ilsvika, Trondheim.  
(1. generasjon Patina)



## Tekniske data

### Plater

Platen er gjennomfarget og har en myk, strukturert overflate på den synlige siden. Platen er hydrofobert på alle sider. Utseendet minner om naturlige materialer, som naturlig gammel sandstein.

### Platestørrelse

**Swisspearl Largo:**  
Maksimalt anvendelig format  
3050 x 1250 mm, platetykkelse 8 mm.

Du finner et detaljert sammendrag av størrelses- og fargealternativene i leveringsprogrammet vårt.

### Farger

5 standardfarger.  
Avvik i fargenyansene til de ulike platene er en naturlig del av produksjonsegenskapene som understreker materialets levende og uttrykksfulle karakter.

### Montering

Synlig montering på underkonstruksjon av tre:

Skruer med lakkert hode

Synlig montering på underkonstruksjon av metall (aluminium eller stål):

Nagler med lakkert hode

### Tekniske data

Detaljert informasjon er tilgjengelig i DIM - «Design- og installasjonsmanual for Largo».

Designmulighetene som følge av det allsidige utvalget av overflater og farger kan suppleres med spesielle finisher eller belegg. Disse tilleggsalternativene, som perforering, gravering eller andre spesielle design, gir hver bygning en eksklusiv og spesiell visuell effekt.

---

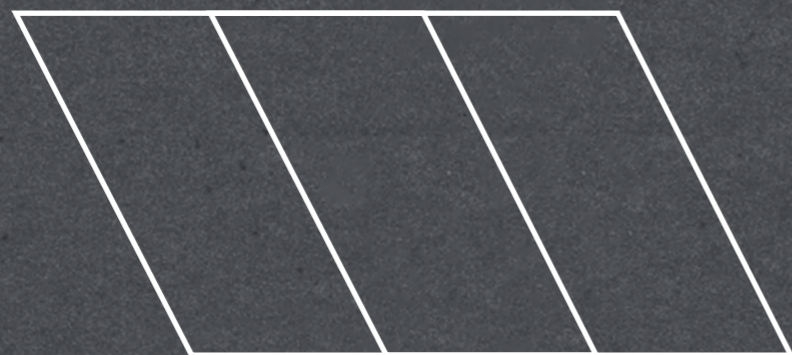
# DESIGNMULIGHETER



# Kreative former

Mer enn rette vinkler:  
Kreative former gir en ny dimensjon til designet.

Takket være at materialet er så formbart, kan fibersement brukes til å skape kreative former som åpner opp for helt nye muligheter i fasaden. Enten du ønsker rette linjer, buede linjer, skrå flater eller fasade med komplekse former, kan det være innen rekkevidde. Våre kreative former gir naturligvis alle fordelene som er med fibersement.



# Skreddersydde formater

Skreddersydde varianter: Individuelle tilpasninger for kreativ fasadedesign.

Ukonvensjonelle bygnings- og fasadedesign kan skapes med kreative løsninger. Spesielle geometriske former og strukturer bryter den rette linjen og skaper eksklusive og unike designalternativer i spesielle mønstre. For at så mange ideer som mulig skal kunne realiseres, tilbyr vi individuell tilpasning til fasader med spesielle konstruksjoner.

For fasadedesign med spesial tilpasning, kappes platene med presisjon og leveres til byggeplassen i nøyaktig rekkefølge for å sikre rask og enkel montering.



HALL 1

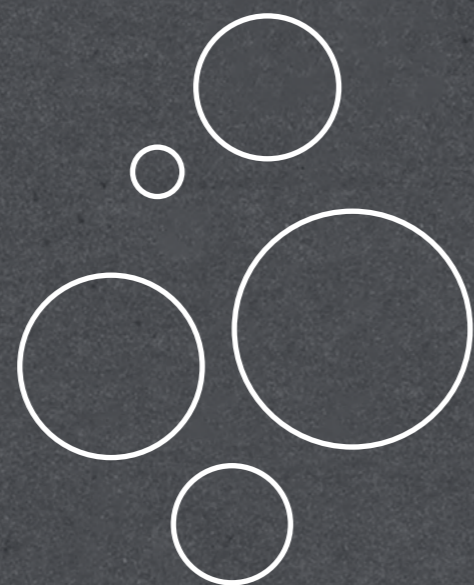


# Gravering

Skape inntrykk: Med gravering kan former og mønstre integreres direkte i fasaden. Fra fine detaljer til store motiver.

Geometriske former, individuelle mønstre, firmalogoer eller bildemotiver kan inngraveres på platene i fibersement. Graveringen kan være på én enkel plate, være forskjellig fra plate til plate, eller laget på flere plater for å lage et større mønster. Om det enkelte design lar seg gjennomføre avhenger av de tekniske kravene. Som en retningslinje er dybden på graveringen 1,5 mm (8 mm plate) eller opptil 4,0 mm (12 mm plate).

Graverte plater er tilgjengelig i Carat, andre fargeserier på forespørsel.



# Perforering

Estetisk enestående: Fasader med perforerte plater er imponerende og kan brukes på mange forskjellige måter.

Perforeringer gir fasaden eller innvendig vegg et spennende utseende. De slipper naturlig lys' inn i bygningen, forbinder to verdener og bryter ut av det vanlige designet. Hull, spalter og andre perforeringer kan brukes til å skape unike effekter. Perforerte plater kan også være funksjonelle, for eksempel, leskur, skillevegger, lydabsorbenter eller som en del av spesielle belysningskonsepter. De kan også være kun dekorative ved å skape et helhetlig uttrykk med mange små perforeringer. Som en retningslinje kan det perforerte området være opptil 18 %.

Perforerte plater er tilgjengelig i Carat, Nobilis, Terra og Planea, andre fargeserier på forespørsel.



TJENESTER

# Tjenester

## Garanti

Våre produkter er produsert etter de høyeste kvalitetsstandarder. Produksjonen er underlagt kontinuerlige kvalitetskontroller. Dette inkluderer tester i tredjepartsanlegg, samt i våre egne laboratorier. Hvis de leverte produktene ikke gir den spesifiserte ytelsen, er garantien gyldig, og dekker funksjonen til platene og tilbehøret. Garantien forutsetter at instruksjonene i den nyeste utgaven av DIM - Design- og installasjonsmanual er fulgt.

## Materiegenskaper

De trykte fargenyansene som vises kan avvike fra de opprinnelige fargenyansene. Prøver bør brukes for nøyaktig identifisering og fargekoordinering mot tilstøtende bygningsdeler. De unike egenskapene til fibersementplater kommer fra naturlige råstoffer som benyttes i produksjon. Små variasjoner mellom de ulike produksjonspartiene kan derfor ikke utelukkes.

Forskjeller i tekstur og farge mellom de enkelte platene er en naturlig del av produksjonsegenskapene og understreker fasadens levende karakter. Slike fargeforskjeller dekkes ikke av garantien.



## Vi er her for deg

Med rådgivnings- og servicetilbud hjelper vi til i hele prosessen for å utvikle kvalifiserte løsninger i fellesskap. Vi støtter deg med omfattende ekspertråd, detaljert dokumentasjon, tekniske håndbøker og Swisspearl Architecture Magazine, som er blitt en anerkjent publikasjon.

Våre fibersementprodukter av høy kvalitet kombinerer kvalitet og holdbarhet, for å skape løsninger for utvikling av estetiske bygninger og verdifulle boarealer. Våre dedikerte og kompetente medarbeidere er alltid der for deg, dine ideer og spørsmål. Vi ser frem til å gjennomføre felles prosjekter.



## Inspirasjon fra Swisspearl Architecture Magazine

Hvert år gjennomføres en rekke byggeprosjekter med Swisspearl-produkter over hele verden. Arkitektur kan og må gjøre mye. Klimaendringer og viktigheten av bærekraftig bygging er en utfordring for alle som er involvert i planlegging og realisering av en bygning.

Fremtidens kledning gir maksimal energieffektivitet. Med fasaden laget av fibersementplater og ventilasjon på baksiden, tilbyr Swisspearl en miljøvennlig fasade. I Swisspearl Architecture Magazine presenterer vi hvert år unike og enestående byggeprosjekter over hele verden.

La deg inspirere – [swisspearl.com](http://swisspearl.com)





**Swisspearl Norge AS**

Eternitveien 44  
3470 Slemmestad  
Norge  
+47 31297700  
info@no.swisspearl.com

[swisspearl.com](http://swisspearl.com)