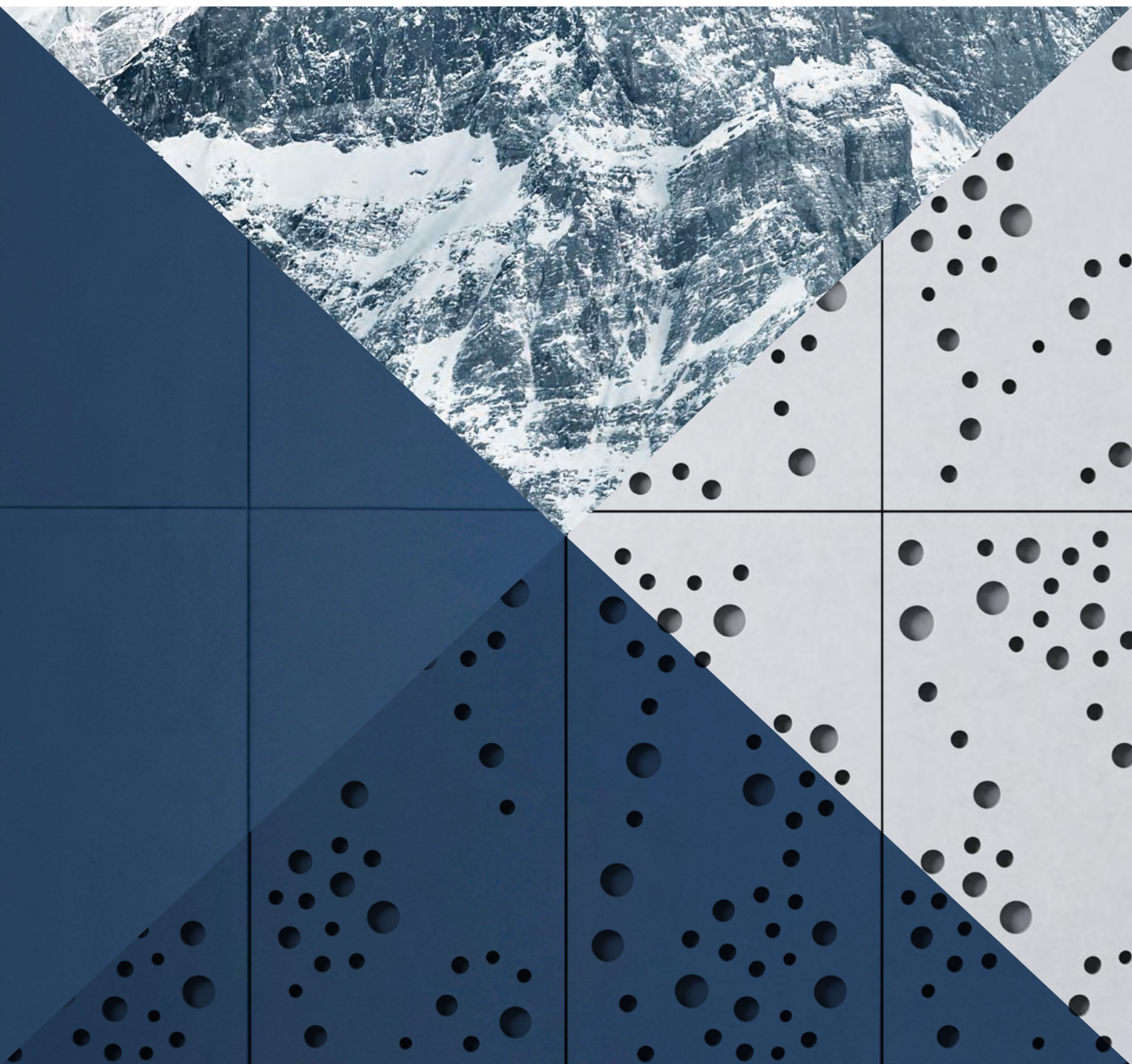
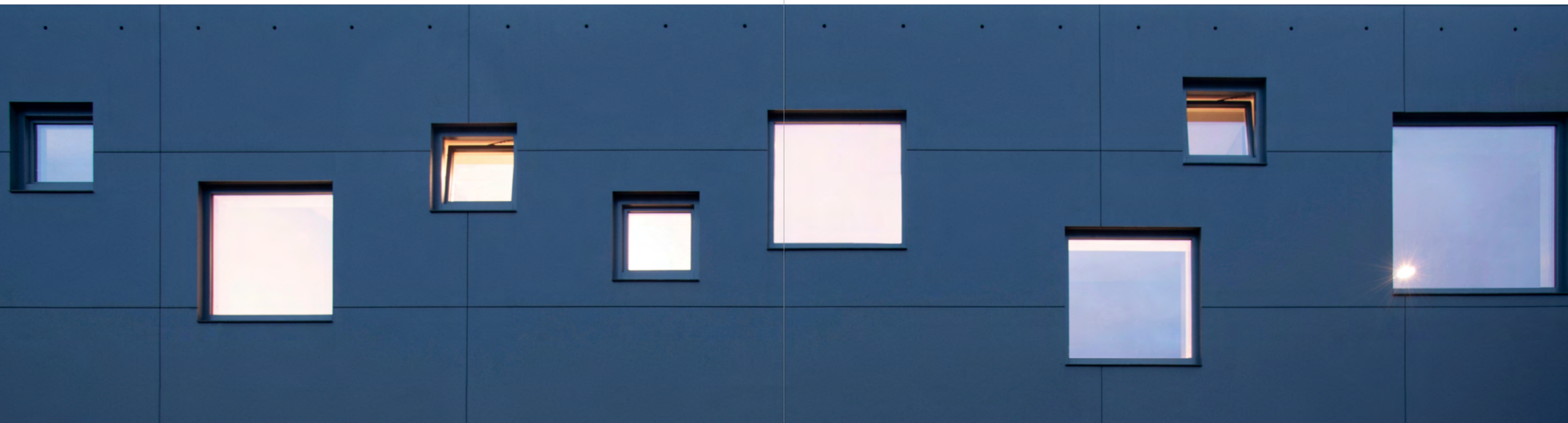


SWISSPEARL

Fasády





Obsah

O společnosti Swisspearl

Materiál a udržitelnost	12-13
Tradice a silné hodnoty	14-15
Fasádní systémy se zadním odvětráváním	16-17

Barevná provedení

Natural	
Carat	20-25
Gravial	26-29
Vintago	30-33
Vintago Reflex	34-37
Avera	38-41
Reflex	42-45
Nobilis	46-49
Terra	50-53
Planea	54-57
Zenor	58-61
Authentic	
Patina Original NXT	62-65
Patina Inline NXT	66-69
Patina Rough NXT	70-73

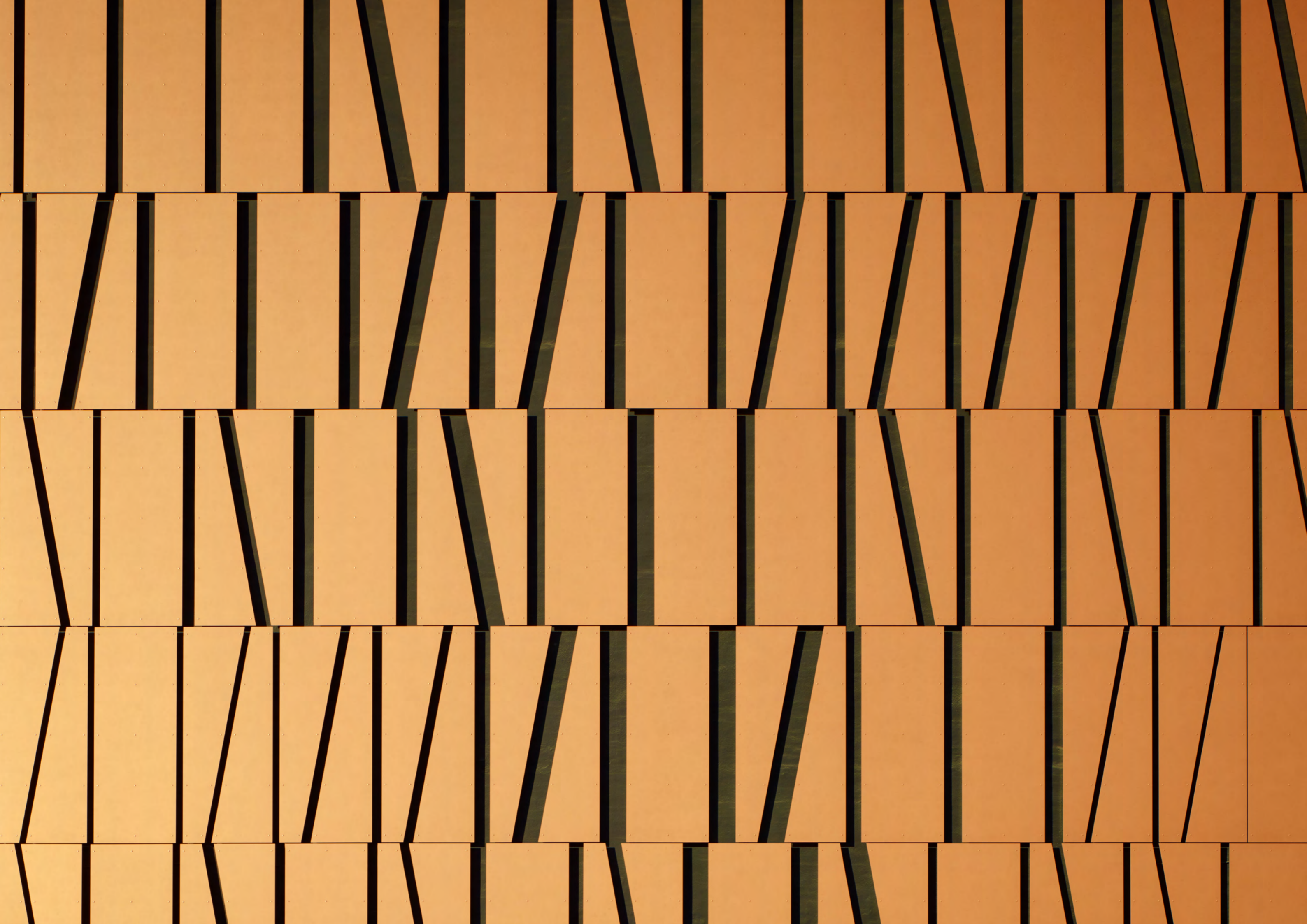
Konstrukční možnosti

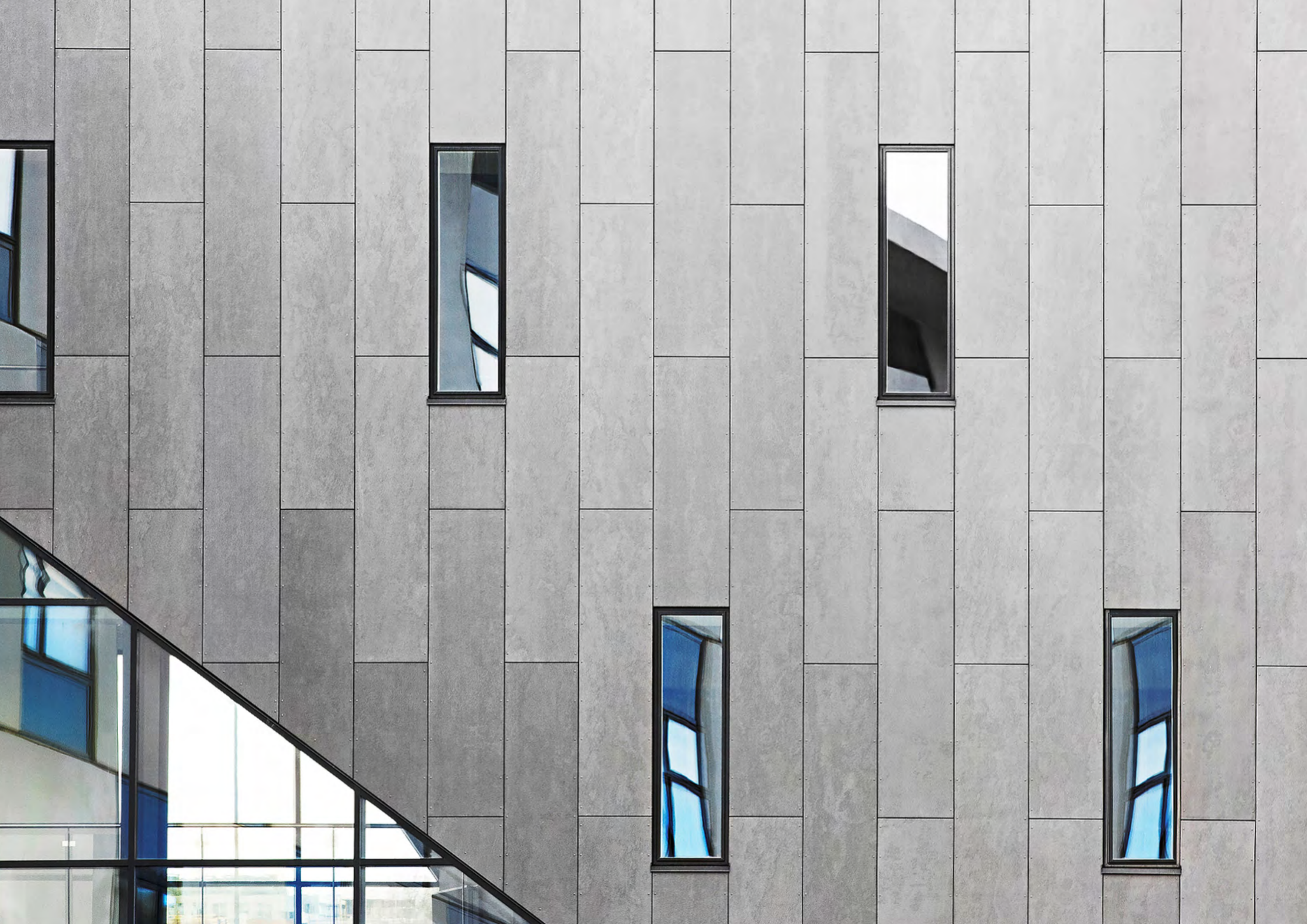
Libovolné tvary	76-77
Individuální řez	78-79
Gravírování	80-81
Perforování	82-83

Služby

Záruka a vlastnosti materiálu	86
Doporučení	87







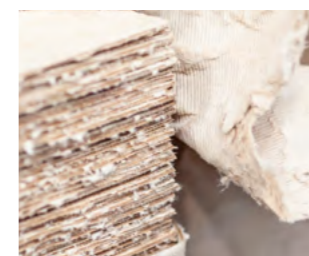


Respekt vůči lidem a životnímu prostředí



Fascinace vláknocementem – vysoce odolným a trvanlivým stavebním materiálem

Vláknocement je díky své schopnosti tváření za mokra a výjimečné pevnosti za sucha dlouhá léta vynikajícím konstrukčním a stavebním materiálem. Jeho trvanlivosti a spolehlivosti se dosahuje přesným složením materiálu, který podléhá neustálému výzkumu a dalšímu vývoji. Výrobní proces je kombinací mnohaletých zkušeností v tradiční výrobě a pokračujícího inovativního vývoje založeného na nejnovějších poznatcích.



Náš vláknocement sestává z cementu, celulózy, vody, plastových vláken a vzduchu. Kombinace těchto složek tvoří odolný stavební materiál, který je ve srovnání s jinými cementovými materiály také lehký. Dotykem ověříte homogenní povahu a kvalitu povrchu materiálu. Vzhled zdůrazňuje jedinečný charakter a přirozenou texturu.



Vláknocement je mimořádně všestranný materiál, který lze použít mnoha různými způsoby. Optimálně sladěné suroviny a inovativní duch tvoří recept na úspěch výrobku, který zůstává trendem již více než 100 let a stal se nedílnou součástí architektury.

Tradice a inovace – Stavíme na silných hodnotách

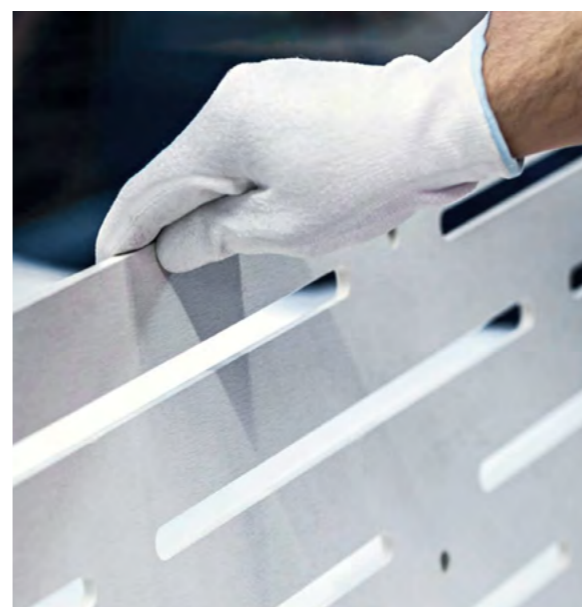
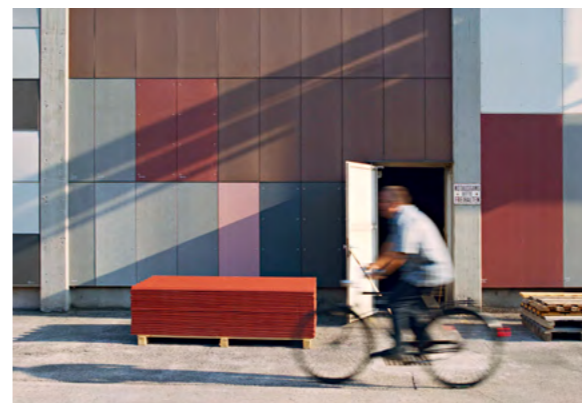


Coby švýcarská rodinná firma myslíme na budoucí generace a po celá desetiletí děláme to, co umíme nejlépe: S notnou dávkou zvědavosti, vášně a oddanosti vyrábíme inovativní a odolné vláknocementové výrobky pro fasádní systémy, interiérové úpravy a zahrady.

Dnes má skupina Swisspearl Group sídlo v Niederurnenu v srdci švýcarských Alp. Jeden z prvních výrobních závodů na vláknocement zde byl založen v roce 1903. Příběh úspěchu našeho vláknocementu začal v roce 1894 ve Vöcklabrucku. V místě, kde jej vynalezl Ludwig Hatschek.

Dnes se tradiční výrobní proces kombinuje s nejmodernější technologií. Jsme hrdí na naši přední pozici v oblasti inovací a technologií tohoto materiálu, který se využívá po celém světě při budování architektonických staveb i obytných prostor.

Společnost Swisspearl poskytuje švýcarskou kvalitu – po celém světě.



Naším cílem je stát se jedničkou v oblasti vysoce kvalitního vláknocementu. Neustálým mířením o kousek výše, touhou být vždy o krok napřed a úspěchy, které vždy o něco předčí ostatní na trhu, proměňujeme obytné prostory ve vysněné domovy.

Za více než 125 obchodními lety bohatými na události však stojí více, zejména průkopnický duch, odborné znalosti a odvaha překonávat překážky – pro zajištění stabilní budoucnosti.



Při stavebním projektu je podstatný každý krok. A to platí i pro výrobce. Díky dlouhé tradici naší skupiny společností mohou zkušení zaměstnanci vyrábět vysoce kvalitní a přesné vláknocementové výrobky z optimálně sladěných surovin s využitím odborných znalostí a řemeslné zručnosti. Díky souhře tradice a inovací se vláknocementové výrobky mohou používat při stavbě budov po celém světě již více než 100 let.

Trvanlivé fasády Swisspearl

Fasáda se zadním odvětráváním

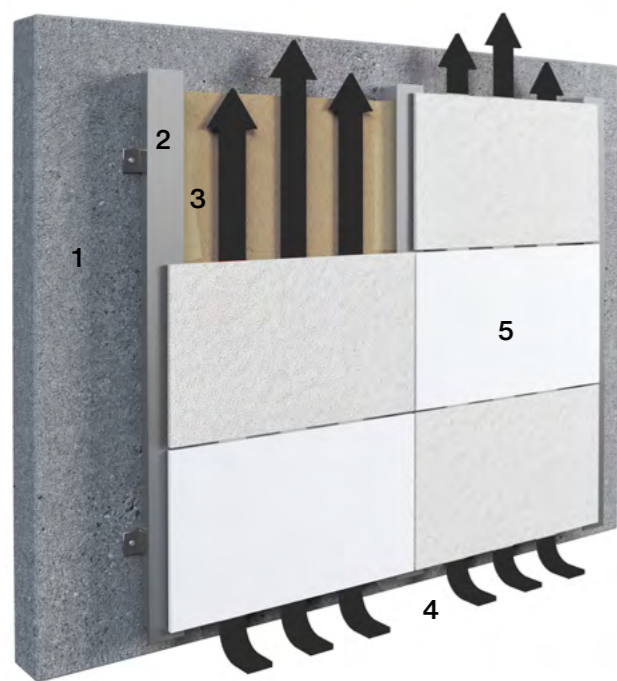
S výrobky Swisspearl volíte prémiového dodavatele fasád se zadním odvětráváním. Na výběr je k dispozici mnoho konstrukčních typů a materiálů fasád. Fasáda se zadním odvětráváním se považuje za vysoce kvalitní a ekologické řešení. Žádný jiný fasádní systém nedokáže tak jednoduchým a vizuálně přitažlivým způsobem zajistit požadavky na ochranu před teplem a vlhkostí a na protipožární a zvukovou izolaci

Energetická účinnost

Důmyslná vrstevnatá konstrukce fasády se zadním odvětráváním obsahuje specializované složky pro jednotlivé funkce vnější stěny. Vlhkost nemůže zvenčí proniknout do zdiva a izolace, zatímco zadní odvětrávaný prostor zajišťuje optimální vysoušení vlhkosti přicházející zevnitř. To zvyšuje energetickou účinnost a zaručuje ideální a zdravé vnitřní klima po celý rok.

Dlouhá životnost a hospodárnost

Fasáda z vláknocementových desek Swisspearl přesvědčí především vysoce účinnou tepelnou ochranou a ochranou proti povětrnostním vlivům a velmi snadnou údržbou. Tím je dlouhodobě zajištěn vynikající komfort a trvalá funkční spolehlivost. Na minimum se tak snižuje citlivost na poškození, která vedou k neočekávaným nákladům. Fasády Swisspearl již po desetiletí zajišťují dlouhodobou ochranu, komfort a hospodárnost a zaručují dlouhou životnost a bezpečnost opláštění budov.



1 nosná konstrukce, 2 nosný rošt, 3 tepelná izolace, 4 zadní odvětrávací prostor, 5 vláknocementové desky Swisspearl

Druhy kotvení

Kromě nabídky barev, formátů a povrchových struktur jsou k dispozici také různé způsoby ukotvení fasádních panelů. Různé způsoby kotvení umožňují různé konstrukční možnosti. Fasádní panely Swisspearl lze ukotvit s použitím viditelných či skrytých řešení. Společnost Swisspearl nabízí kompletní systém zahrnující vláknocementové desky a příslušnou kotevní technologii.



Viditelné ukotvení vláknocementových desek s použitím barevných nýtů

Viditelné ukotvení

Pro viditelné ukotvení se používají nýty nebo vruty. Ty lze zvolit tak, aby zdůrazňovaly kontrast, nebo ladily s barvou fasádních desek. Vznikají tak živé kontrastní, nebo klasicky jednoduché fasády.



Skryté ukotvení s použitím systému Swisspearl Sigma 8 Pro

Skryté ukotvení

Nabízíme různé možnosti skrytého ukotvení fasádních desek Swisspearl, vyvinutých interně společností Swisspearl nebo ve spolupráci s našimi partnery. Dodejte budově působivý a elegantní vzhled s použitím skrytého ukotvení fasády. Desky se ukotvují pomocí kotev a držáků na zadní straně, takže povrchový materiál vláknocementových desek září zepředu v plné kráse bez viditelných nýtů či vrutů.

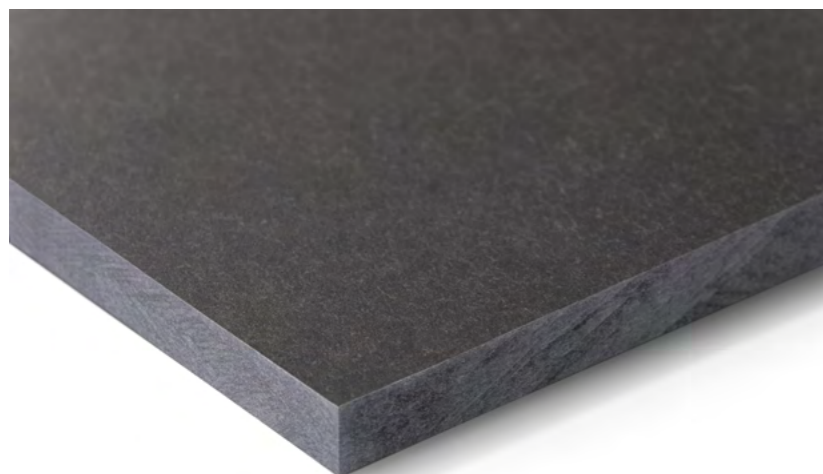


**BAREVNÁ PROVEDENÍ
DESEK SWISSPEARL**

CARAT

Jedinečný přirozený vzhled a nadčasová krása.
Průsvitný, mírně pigmentovaný povrch dodává
výrazný vzhled.

CARAT



Přirozeně sušená barevná řada Carat vytváří jasný výraz díky průsvitnému, lehce pigmentovanému povrchu. Průsvitná barva vláknocementových desek vytváří elegantní jednotný vzhled obkladu budovy.

Barevná řada Carat zahrnuje 20 odstínů, od světlých po tmavé a od studených po teplé, a nabízí tak mimořádně rozmanité barevné spektrum. Provedení Carat je nezávislé a jednoduché a současně nabízí četné barevné kombinace.

Volitelně je provedení Carat k dispozici také se speciální odolnou povrchovou úpravou HR, která nabízí vyšší odolnost vůči poškrábání a ochranu proti silnému znečištění a graffiti.



House RnEve, Mönchhof, Rakousko. Architekt: ad2 Architekten, Weiden am See, Rakousko. Autor fotografie: Meraner & Hauser OHG/SNC, Bolzano, Itálie.

Technické údaje

Desky

Desky jsou probarveny v celém objemu.
Povrchová úprava: Průsvitný lehce pigmentovaný

Formát desek

Swisspearl Largo:
Maximální využitelný formát 3050 x 1250 mm,
tloušťka desky 8 a 12 mm

Podrobný přehled nabízených rozměrů a barevných provedení naleznete v našem dodávkovém programu.

Ukotvení

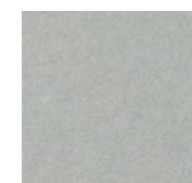
Viditelné na dřevěné konstrukci:
Šrouby s lakovanou hlavou

Viditelné na kovové konstrukci:
Nýty s lakovanou hlavou

Skryté na kovové konstrukci:
Zanořené kotvy

Technické údaje

Podrobné informace naleznete v „Projekčním & montážním návodu Largo“.



Crystal 8010



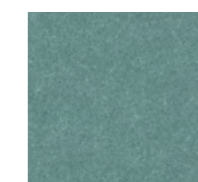
Granite 8060



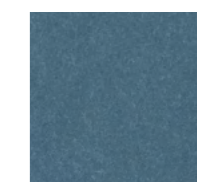
Granite 8061



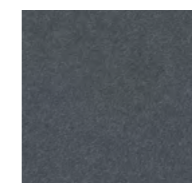
Granite 8062



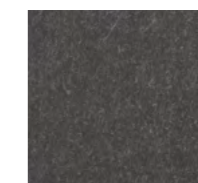
Jade 8053



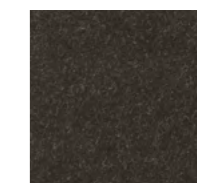
Azurite 8040



Anthracite 8021



Anthracite 8020



Anthracite 8023



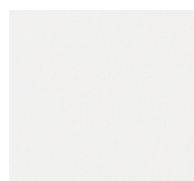
Anthracite 8024

Barevná provedení

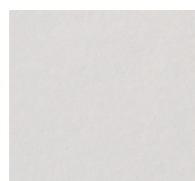
20 standardních barev.

Speciální povrchová úprava Carat HR (volitelně)

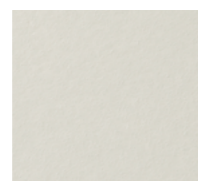
Carat HR (high-resistance čili vysoká odolnost) je speciální průhledný povrchová úprava s vysokou odolností vůči poškrábání a poskytující ochranu proti silnému znečištění a graffiti. Carat HR je k dispozici ve všech standardních barevných provedeních řady Carat.



Ivory 8099



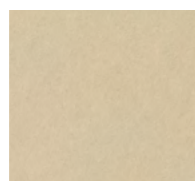
Ivory 8091



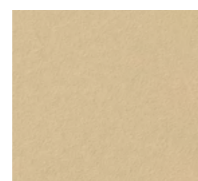
Ivory 8090



Limestone 8083



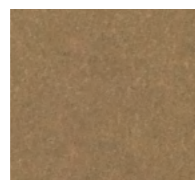
Sandstone 8000



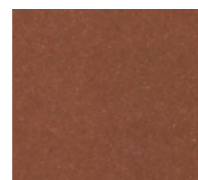
Sandstone 8002



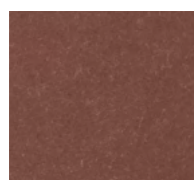
Amber 8075



Amber 8074



Coral 8034



Coral 8033



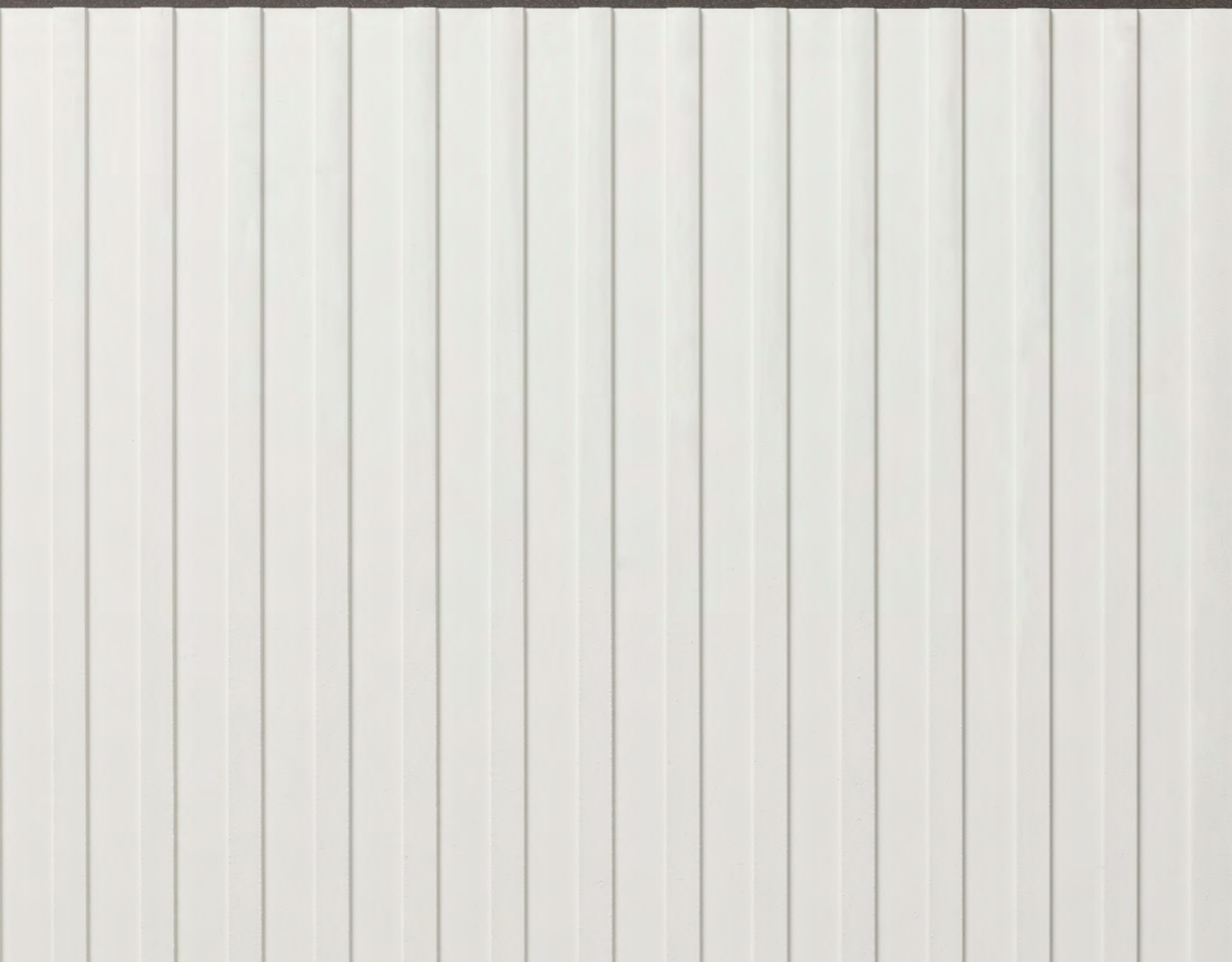
Národní muzeum OMRRK, Budapešť, Maďarsko. Architekt: Narmer Építészeti Stúdió, Budapešť, Maďarsko. Autor fotografie: Meraner & Hauser OHG/SNC, Bolzano, Itálie.



Národní muzeum OMRRK v Budapešti bylo navrženo v uspořádání čtyř křídel ve dvou horních podlažích, vedoucích kolmo k hlavní ose budovy. Tato strategie redukuje velikost budovy a umožňuje navrhnout prostory osvětlené přirozeným světlem ze dvou směrů. Fasády muzea jsou obloženy velkoformátovými deskami Swisspearl v individuálním barevném provedení.

GRAVIAL

Jedinečná souhra světla a stínu.
Rovný, geometricky rýhovaný povrch
nabízí nesčetné možnosti vytvoření
speciálního designového důrazu.



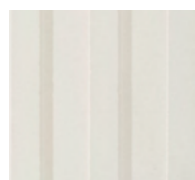
GRAVIAL



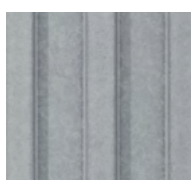
Grivial je přirozeně sušená vláknocementová deska s frézovanou lineární povrchovou strukturou a průsvitnou povrchovou úpravou. V závislosti na denní době a úhlu pohledu vytváří působivou hru světla a stínu. S výjimkou jednoho hnědého tónu se barevná paleta pohybuje v jemných šedivých tónech od bílé po černou.



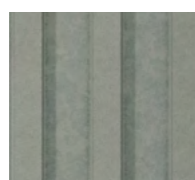
Ivory 3099



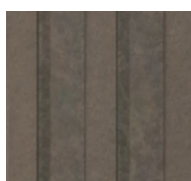
Ivory 3090



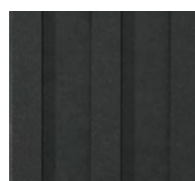
Crystal 125



Granite 624



Amber 723



Anthracite 3020

Technické údaje

Desky

Desky jsou probarveny v celém objemu nebo mají šedou povrchovou úpravu.
Povrchová úprava: Průsvitný pigmentovaný

Formát desek

Swisspearl Largo:
Maximální využitelný formát 3050 × 1250 mm,
tloušťka desky 12 mm

Podrobný přehled nabízených rozměrů a barevných provedení naleznete v našem dodávkovém programu.

Barevná provedení

Široký výběr 6 standardních barev.

Ukotvení

Viditelné na dřevěné konstrukci:

Šrouby s lakovanou hlavou

Viditelné na kovové konstrukci:

Nýty s lakovanou hlavou

Skryté na kovové konstrukci:

Zanořené kotvy

Technické údaje

Podrobné informace naleznete v „Projekčním & montážním návodu Grivial“.



VINTAGO

Přirozeně autentické, syrové,
živé a jedinečné. Leštěný
povrch zdůrazňuje ryzost
vláknocementové desky.

VINTAGO



Vintago je přirozeně sušená vláknocementová deska, zdobená pískovaným, mírně drsným povrchem. Pomocí broušení hrubým brusivem se charakter a originalita vláknocementové desky decentně přenáší na vnější povrch. Výsledná robustní textura vláknocementových desek potlačuje jednolité povrchy, aniž by působila rušivě.

Díky zabarvení v důsledku vmíchání barevných pigmentů do základní hmoty vláknocementové desky je barevná řada Vintago dobrou volbou pro speciální přířezy a individuální designové možnosti pro interiéry i fasádu.

Řada Vintago se nabízí v provedení světlých a tmavých odstínů šedé a hnědé barvy, bílých a černých odstínů a odstínů zelené, modré a červené barvy. Poněkud chladné tóny však sdílí společnou vlastnost: autenticky vyjadřují strukturu vláknocementu dosaženou broušením.



MFH, Zuzwil, Švýcarsko. Architekt: Trunz + Wirth AG, Henau, Švýcarsko. Autor fotografie: Meraner & Hauser OHG/SNC, Bolzano, Itálie.



Technické údaje

Desky

Desky jsou probarveny v celém objemu.
Povrchová úprava: Průsvitný vysoce odolný nátěr

Formát desek

Swisspearl Largo:
Maximální využitelný formát 3050 x 1250 mm,
tloušťka desky 8 mm

Podrobný přehled nabízených rozměrů
a barevných provedení naleznete v
našem dodávkovém programu.

Barevná provedení

Široký výběr 10 standardních barev.
Odchyly v barevných odstínech
jednotlivých desek jsou přirozenou
součástí výrobních vlastností a podtrhují
živý, expresivní charakter materiálu.

Ukotvení

Viditelné na dřevěné konstrukci:
Šrouby s lakovanou hlavou

Viditelné na kovové konstrukci:
Nýty s lakovanou hlavou

Skryté na kovové konstrukci:
Zanořené kotvy

Technické údaje

Podrobné informace naleznete v
„Projekčním & montážním návodu Largo“.

VINTAGO - REFLEX

Hrubé, živé, s lesklým vzhledem.

Broušený povrch v kombinaci
s odrazivým povrchem dodává mírně
surový, ale živý, lesklý vzhled.



VINTAGO - REFLEX



Přirozeně sušená, celobarevná řada Vintago-Reflex kombinuje dynamickou povrchovou texturu dvou barevných řad Swisspearl Vintago a Reflex. Broušená, mírně hrubá vláknocementová deska má současně mírně lesklý charakter díky vmíchání reflexních pigmentů do povrchové vrstvy. Tato speciální kompozice dodává fasádám a interiéřům pozoruhodně krásný vzhled.

Tři odstíny bílé, stříbrné a černé lze působivě kombinovat s barevnými řadami Vintago a Reflex a vytvořit tak zcela nové designové možnosti.



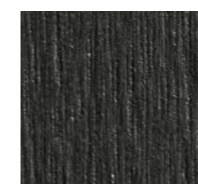
Inspiration atelier 522.



VIR 9292



VIR 9000



VIR 9221

Technické údaje

Desky

Desky jsou probarveny v celém objemu.
Povrchová úprava: Měňavá, neprůhledná

Formát desek

Swisspearl Largo:
Maximální využitelný formát 3050 × 1250 mm,
tloušťka desky 8 mm

Podrobný přehled nabízených rozměrů
a barevných provedení naleznete v našem
dodávkovém programu.

Barevná provedení

3 standardní barvy.

Ukotvení

Viditelné na dřevěné konstrukci:
Šrouby s lakovanou hlavou

Viditelné na kovové konstrukci:
Nýty s lakovanou hlavou

Skryté na kovové konstrukci:
Zanořené kotvy

Technické údaje

Podrobné informace naleznete v
„Projekčním & montážním návodu Largo“.

AVERA

Autentický, živý vzhled.
Průhledná povrchová úprava umožňuje
vyniknout původnímu přirozenému
vzhledu vláknocementu.



AVERA

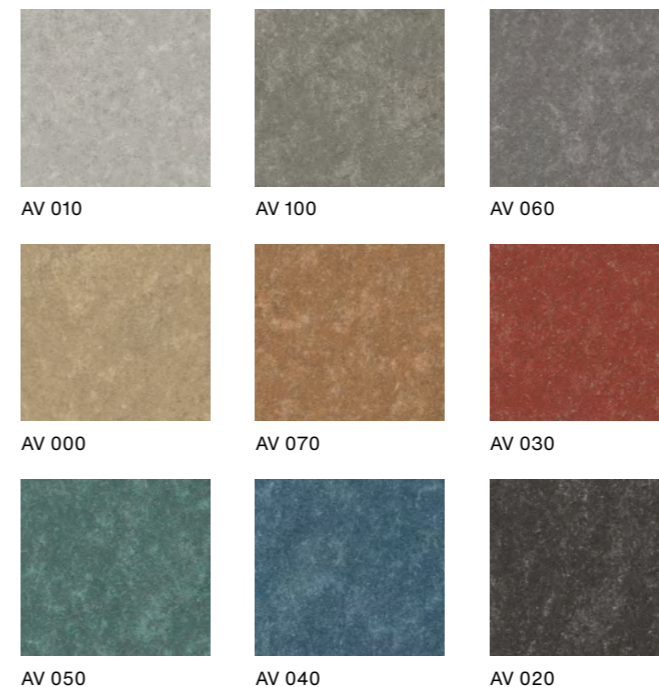


Avera je přirozeně sušená, v celém objemu probarvená vláknocementová deska vyráběná dynamickým výrobním procesem, který jí dodává nezaměnitelnou přirozenou a autentickou texturu. Barevná škála řady Avera je tvořena univerzálními a kombinovatelnými odstíny, které ideálně vyzdvihují matný vzhled barevné řady.

Vysoce odolná povrchová úprava poskytuje těmto deskám výjimečnou odolnost vůči poškrábání a chrání je před silným znečištěním a graffiti. Transparentní povrchová úprava umožňuje vyniknout původnímu přirozenému vzhledu vláknocementu a vytváří tak živý vzhled povrchu s různorodou texturou a dynamickými barevnými tóny.



Dům u jezera Haliburton, Ontario, Kanada. Architekt: +VG, Toronto, Kanada. Autor fotografie: David Whittaker Photographer Inc., Toronto, Kanada.



Technické údaje

Desky

Desky jsou probarveny v celém objemu.
Povrchová úprava: Průsvitný vysoce odolný nátěr

Formát desek

Swisspearl Largo:
Maximální využitelný formát 3050 × 1250 mm,
tloušťka desky 8 mm

Podrobný přehled nabízených rozměrů a barevných provedení naleznete v našem dodávkovém programu.

Barevná provedení

9 standardních barev.
Odchytky v barevných odstínech jednotlivých desek jsou přirozenou součástí výrobních vlastností a podtrhují živý, expresivní charakter materiálu.

Ukotvení

Viditelné na dřevěné konstrukci:

Šrouby s lakovanou hlavou

Viditelné na kovové konstrukci:

Nýty s lakovanou hlavou

Skryté na kovové konstrukci:

Zanořené kotvy

Technické údaje

Podrobné informace naleznete v „Projekčním & montážním návodu Largo“.

REFLEX

Lesklý vzhled s metalickými efekty.
Reflexní povrchová úprava dodává
panelu výrazný a lesklý vzhled.

REFLEX



Reflex je v celém objemu probarvená, přirozeně sušená vláknocementová deska s odrazivým povrchem, který vytváří různorodý odraz světla. V závislosti na úhlu pohledu se tak na povrchu vytváří střídavý třpytivý vzhled.

Barevná škála řady Reflex nabízí sedm odstínů černé a šedé s lehkým nádechem zelené, dva teplé bílé tóny a tři bronzově červenohnědé tóny. Desky Reflex díky svému jemnému odrazivému pigmentu vyzařují nezávislý a noblesní charakter.



DC International School, Washington, USA. Architekt: Perkins Eastman DC, Washington, USA Autor fotografie: Brycen Fischer, Baltimore, USA.



Technické údaje

Desky

Desky jsou probarveny v celém objemu.
Povrchová úprava: Duhový, neprůhledný
vysoce odolný nátěr

Formát desek

Swisspearl Largo:
Maximální využitelný formát 3050 × 1250 mm,
tloušťka desky 8 a 12 mm

Podrobný přehled nabízených rozměrů
a barevných provedení naleznete v
našem dodávkovém programu.

Barevná provedení

12 standardních barev.

Ukotvení

Viditelné na dřevěné konstrukci:
Šrouby s lakovanou hlavou

Viditelné na kovové konstrukci:
Nýty s lakovanou hlavou

Skryté na kovové konstrukci:
Zanořené kotvy

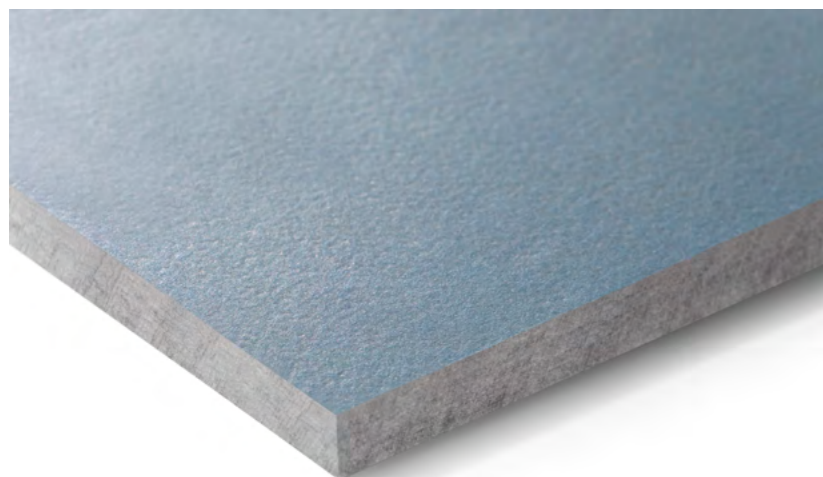
Technické údaje

Podrobné informace naleznete v
„Projekčním & montážním návodu Largo“.

NOBILIS

Přirozená elegance díky autentičnosti.
Průsvitný, mírně pigmentovaný povrch
zvýrazňuje vláknocementovou texturu v
celé její přirozené kráse a eleganci.

NOBILIS



Nobilis je šedá deska s průsvitným, lehce pigmentovaným povrchem, který zvýrazňuje texturu vláknocementu v celé jeho přirozené kráse a eleganci. Barevná řada kombinuje 13 odstínů hnědé, modré, zelené a šedé, teplejší a chladnější tóny šedé. Důmyslné odstíny řady Nobilis vytváří nenucenou estetiku a elegantní lehkost.

Nobilis je přirozeně sušená, mírně pigmentovaná vláknocementová deska s esteticky jemným povrchem, který upoutá pozornost. Ať už jde o záměrné kombinace jemně šedých tónů nebo výraznost prostřednictvím jednoty – desky Nobilis dodávají fasádám a interiéřům jednoduchou eleganci.

Všechny odstíny barevné řady Nobilis jsou k dispozici také s vysoce odolnou povrchovou úpravou HR, která nabízí vyšší odolnost vůči poškrábání a ochranu proti silnému znečištění a graffiti.



House XL, Pot na Črnilu, Slovinsko. Architekt: SONO Arhitekti, Lokavec, Slovinsko. Autor fotografie: Meraner & Hauser OHG / SNC, Bozen, Itálie.



Technické údaje

Desky

Desky jsou probarveny šedou barvou v celém objemu. Povrchová úprava: Průsvitný lehce pigmentovaný

Formát desek

Swisspearl Largo:
Maximální využitelný formát 3050 × 1250 mm, tloušťka desky 8 mm

Podrobný přehled nabízených rozměrů a barevných provedení naleznete v našem dodávkovém programu.

Barevná provedení

13 standardních barev.

Speciální povrchová úprava Nobilis HR (volitelně)

Nobilis HR je speciální průsvitná povrchová úprava s vysokou odolností vůči poškrábání, která také nabízí ochranu proti silnému znečištění a graffiti. Nobilis HR je k dispozici ve všech standardních barevných provedeních řady Nobilis.

Ukotvení

Viditelné na dřevěné konstrukci:

Šrouby s lakovanou hlavou

Viditelné na kovové konstrukci:

Nýty s lakovanou hlavou

Skryté na kovové konstrukci:

Zanořené kotvy

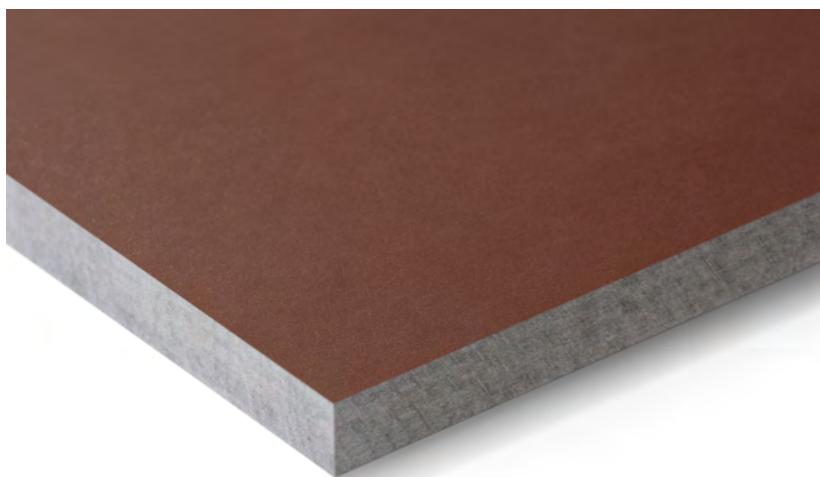
Technické údaje

Podrobné informace naleznete v „Projekčním & montážním návodu Largo“.

TERRA

Zemitá, teplá atmosféra.
Jemně sladěné barvy připomínají
zemité tóny a dodávají budově
zemitý, přirozený vzhled.

TERRA



Terra je přirozeně sušená, šedá vláknocementová deska s průsvitným, silně pigmentovaným povrchem. Název Terra představuje ztělesnění charakteru zemitých teplých tónů.

Řada Terra nabízí 6 barevných odstínů hnědé, nenásilně přecházejících od světlého po velmi tmavý tón, přičemž zachovává harmonii barevné řady. Jemně vyvážené barvy připomínají zemité tóny a dodávají obkladu budovy zemitý, přirozený vzhled. Řada Terra umožňuje začlenit budovy do jejich přirozeného okolí a poskytuje jim přívětivé teplo a pohodlí, aniž by ztratily svou sílu a výraznost.



Inspiration atelier 522.



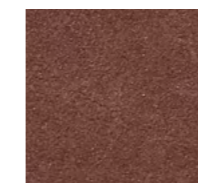
Amber 751



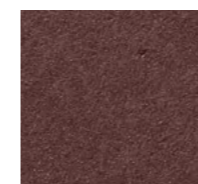
Amber 752



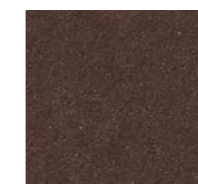
Amber 753



Amber 754



Amber 755



Amber 756

Technické údaje

Desky

Desky jsou probarveny šedou barvou v celém objemu. Povrchová úprava: Průsvitný silně pigmentovaný

Formát desek

Swisspearl Largo:
Maximální využitelný formát 3050 × 1250 mm,
tloušťka desky 8 mm

Podrobný přehled nabízených rozměrů a barevných provedení naleznete v našem dodávkovém programu.

Barevná provedení

6 standardních barev.

Ukotvení

Viditelné na dřevěné konstrukci:
Šrouby s lakovanou hlavou

Viditelné na kovové konstrukci:
Nýty s lakovanou hlavou

Skryté na kovové konstrukci:
Zanořené kotvy

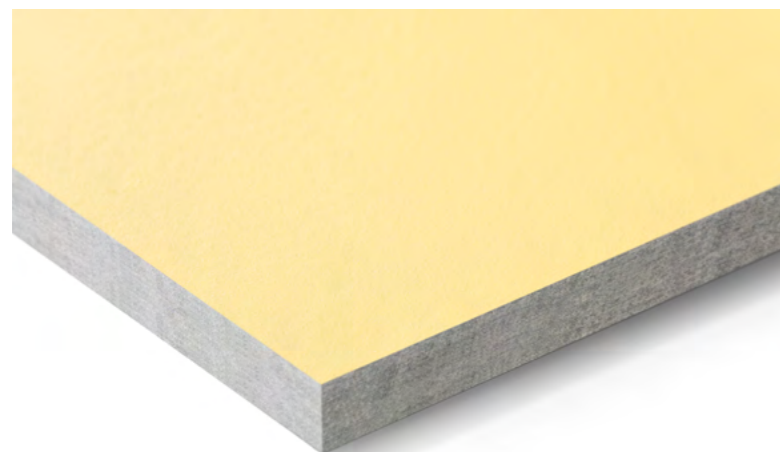
Technické údaje

Podrobné informace naleznete v „Projekčním & montážním návodu Largo“.

PLANEA

Svěží, barevná kreativita. Matný, hladký povrch zdůrazňuje jasné, světlé a intenzivní barvy a vytváří tak obzvláště výrazný efekt.

PLANEA



Planea je přirozeně sušená, šedá vláknocementová deska s neprůsvitnou, sytou povrchovou úpravou. Výrazné, živé a výjimečně intenzivní barvy hrají odstíny barevné řady zahrnující dva slunečně žluté, dva čerstvě zelené a čtyři pastelové až tmavě červené odstíny. Jemné stupně bílé a světle šedé a výrazný odstín černé tvoří živý doplněk palety barev a umožňují vytvářet výrazné kontrasty nebo jemné zdůraznění.

Matný hladký povrch zvýrazňuje jasné a intenzivní barvy a podtrhuje tak jejich výraz. Řadu Planea lze použít k vytvoření barevného obkladu budovy, který vnáší jasný kontrast do okolí.



Hudební a umělecká škola Bergi, Garkalnes Novads, Lotyšsko Architekt: Ozola & Bula, Riga, Lotyšsko Autor fotografie: Meraner & Hauser OHG/SNC, Bolzano, Itálie.



Technické údaje

Desky

Desky jsou probarveny šedou barvou v celém objemu. Povrchová úprava: Neprůhledná

Formát desek

Swisspearl Largo:
Maximální využitelný formát 3050 × 1250 mm,
tloušťka desky 8 a 12 mm

Podrobný přehled nabízených rozměrů a barevných provedení naleznete v našem dodávkovém programu.

Barevná provedení

11 standardních barev.
Speciální barvy k dispozici na vyžádání.

Ukotvení

Viditelné na dřevěné konstrukci:
Šrouby s lakovanou hlavou

Viditelné na kovové konstrukci:
Nýty s lakovanou hlavou

Skryté na kovové konstrukci:
Zanořené kotvy

Technické údaje

Podrobné informace naleznete v „Projekčním & montážním návodu Largo“.

ZENOR

Jednoduchá elegance.

Zvolená řada nabízí nákladově
efektivní a přesto vysoce kvalitní
realizaci.

ZENOR



Zenor je velkoformátová vláknocementová deska s neprůhlednou povrchovou úpravou. Zvolená barevná škála nabízí cenově výhodnou a přesto vysoce kvalitní realizaci od výroby až po montáž. Komplexní ochrana obkladu budov s jednoduchou elegancí.



AHS Wien West, Vídeň, Rakousko Architekt: Shibukawa Eder Architects / FP Architekten, Vídeň, Rakousko. Autor fotografie: Kurt Kuball, Vídeň, Rakousko.



Technické údaje

Desky

Desky jsou v celém objemu probarveny podobným odstínem jako povrch. Povrchová úprava: Neprůhledná

Formát desek

Swisspearl Largo:
Maximální využitelný formát 3050 × 1250 mm, tloušťka desky 8

Podrobný přehled nabízených rozměrů a barevných provedení naleznete v našem dodávkovém programu.

Barevná provedení

16 standardních barev.

Speciální povrchová úprava Zenor HR (volitelně)

Zenor HR je speciální průsvitná povrchová úprava s vysokou odolností vůči poškrábání, která také nabízí ochranu proti silnému znečištění a graffiti. Zenor HR je k dispozici ve všech standardních barevných provedeních řady Zenor.

Ukotvení

Viditelné na dřevěné konstrukci:

Šrouby s lakovanou hlavou

Viditelné na kovové konstrukci:

Nýty s lakovanou hlavou

Skryté na kovové konstrukci:

Zanořené kotvy

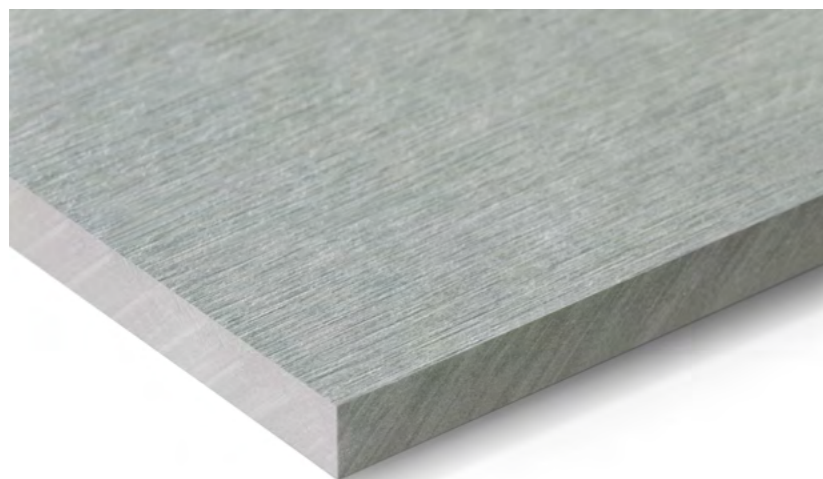
Technické údaje

Podrobné informace naleznete v „Projekčním & montážním návodu Largo“.

PATINA ORIGINAL NXT

Přírodní, živé struktury vytvořené leštěným povrchem, který časem vytváří jedinečnou patinu.

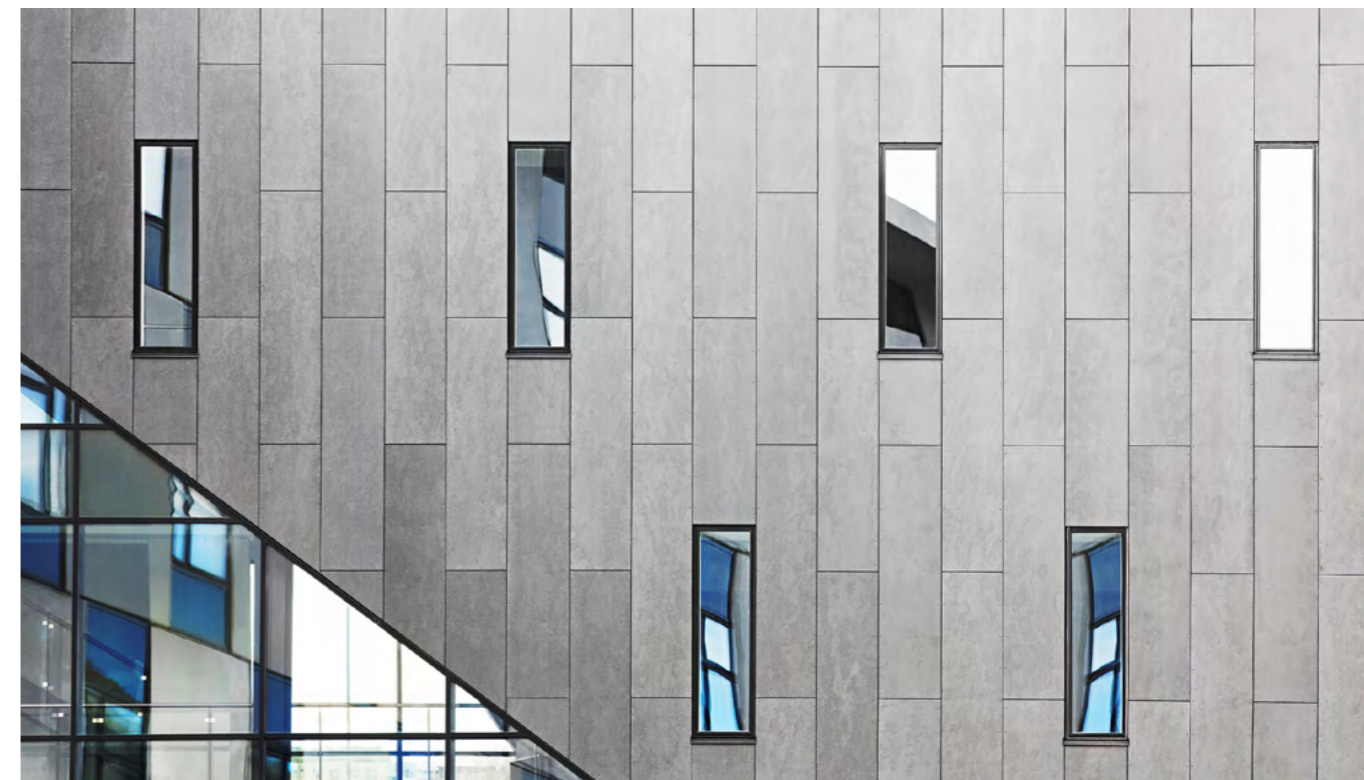
PATINA ORIGINAL NXT



Patina Original NXT je barevná vláknocementová deska s texturovaným povrchem, který stylově zdůrazňuje charakter materiálu. Textura zdůrazňuje vlákna a charakteristické vlastnosti surovin. V průběhu času vzniká jemná patina, která vypráví příběh budovy a oživuje její fasádu.

Jelikož panel postupem času vytváří krásnou patinu, dodává budově jedinečný estetický vzhled s drobnými, jemnými odchylkami povrchu.

S ohledem na úpravu povrchu broušením je důležité montovat desky Patina Original NXT ve správném směru.



Dům Vision, Ålborg, Dánsko. Architekt: KPF Arkitekter, Ålborg, Dánsko. Stavitel: C.W. Obel Ejendom A/S, Ålborg, Dánsko. (1. generace Patina)



Technické údaje

Desky

Desky jsou v celém objemu probarveny a na viditelné straně jsou velmi jemně broušené. Tím se zachová struktura vláknocementu a vytvoří se záměrně živý charakter. Povrch desek je ze všech stran opatřen hydrofobní úpravou.

Formát desek

Maximální využitelný formát 3050 × 1250 mm, tloušťka desky 8 mm

Podrobný přehled nabízených rozměrů a barevných provedení naleznete v našem dodávkovém programu.

Barevná provedení

11 standardních barev. Odchytky v barevných odstínech jednotlivých desek jsou přirozenou součástí výrobních vlastností a podtrhují živý, expresivní charakter materiálu.

Ukotvení

Viditelné na dřevěné konstrukci:

Šrouby s lakovanou hlavou

Viditelné na kovové konstrukci

(hliník nebo ocel):

Nýty s lakovanou hlavou

Technické údaje

Podrobné informace naleznete v „Projekčním & montážním návodu Largo“.

PATINA INLINE NXT

Světlo a stín v rytmu času.
Frézované lineární drážkování
vytvářejí dynamický vzhled.



PATINA INLINE NXT



Patina Inline NXT je v celém objemu probarvená vláknocementová deska s frézovanou lineární povrchovou strukturou. Drážkování vytváří atmosférickou hru stínů, která se mění v závislosti na denní době a úhlu pohledu. Na povrchu se časem vytvoří jemná patina.

Střídmé barvy, od bílé přes béžovou až po tmavě šedou, vytvářejí v kombinaci s frézovaným povrchem stylovou harmonii.



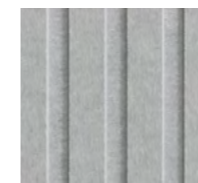
Långsjöskolan Huddinge, Segeltorp, Švédsko Architekt: Tyrény, Švédsko a Arkitema Architects, Dánsko. Autor fotografie: BaraBild Sverige AB, Stockholm, Švédsko. (1. generace Patina)



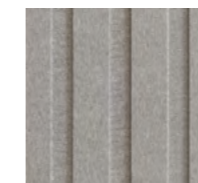
P 222



P 545



P 020



P 045



P 070

Technické údaje

Desky

Desky jsou v celém objemu probarveny a opatřeny frézovaným strukturálním drážkováním. Budova tak získá jedinečný 3D efekt a dynamický vzhled. Povrch desek je ze všech stran opatřen hydrofobní úpravou.

Formát desek

Maximální využitelný formát 3050 × 1250 mm, tloušťka desky 9,5 mm / 8 mm

Podrobný přehled nabízených rozměrů a barevných provedení naleznete v našem dodávkovém programu.

Barevná provedení

5 standardních barev. Odchytky v barevných odstínech jednotlivých desek jsou přirozenou součástí výrobních vlastností a podtrhují živý, expresivní charakter materiálu.

Ukotvení

Viditelné na dřevěné konstrukci:

Šrouby s lakovanou hlavou

Viditelné na kovové konstrukci

(hliník nebo ocel):

Nýty s lakovanou hlavou

Technické údaje

Podrobné informace naleznete v „Projekčním & montážním návodu Largo“.

PATINA ROUGH NXT

Jedinečné, drsné, všestranné.
Drsný povrch vytváří jedinečný charakter.

PATINA ROUGH NXT

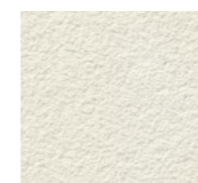


Patina Rough NXT je v celém objemu probarvená vláknocementová deska, která díky hrubému pískovanému povrchu vytváří různorodý vzhled. Díky jemným odchylkám barev a textur je každá deska jedinečná. Stejně jako všechny varianty řady Patina NXT i Patina Rough NXT v průběhu let vytváří jemný povlak, které fasádě dodává unikátní charakter.

Intenzivní odstíny zdůrazňují výraz drsného povrchu a umožňují vytvářet harmonickou kombinaci s ostatními výrobky řad Patina NXT.



Vigtil Terrasse, Trondheim, Norsko Architekt: Per Knudsen Arkitekt, Trondheim, Norsko
Autor fotografie: Kristoffer Wittrup, Atelier Ilsvika, Trondheim, Norsko.
(1. generace Patina)



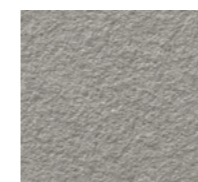
P 222



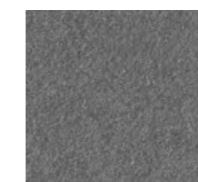
P 545



P 020



P 045



P 070

Technické údaje

Desky

Desky jsou v celém objemu probarveny a na viditelné straně mají sametový, texturovaný povrch. Povrch desek je ze všech stran opatřen hydrofobní úpravou. Jejich vzhled evokuje přírodní materiály, jako např. přírodní pískovec.

Formát desek

Swisspearl Largo:

Maximální využitelný formát 3050 × 1250 mm, tloušťka desky 8 mm

Podrobný přehled nabízených rozměrů a barevných provedení naleznete v našem dodávkovém programu.

Barevná provedení

5 standardních barev.

Odchylky v barevných odstínech jednotlivých desek jsou přirozenou součástí výrobních vlastností a podtrhují živý, expresivní charakter materiálu.

Ukotvení

Viditelné na dřevěné konstrukci:

Šrouby s lakovanou hlavou

Viditelné na kovové konstrukci

(hliník nebo ocel):

Nýty s lakovanou hlavou

Technické údaje

Podrobné informace naleznete v „Projekčním & montážním návodu Largo“.

Konstrukční možnosti plynoucí z rozmanité nabídky našich povrchů a barev lze dále rozšířit speciálními konstrukčními nebo povrchovými úpravami. Tyto dodatečné možnosti, jako děrování, gravírování nebo jiné speciální povrchy, dodávají každé budově exkluzivní a zvláštní vizuální efekt.

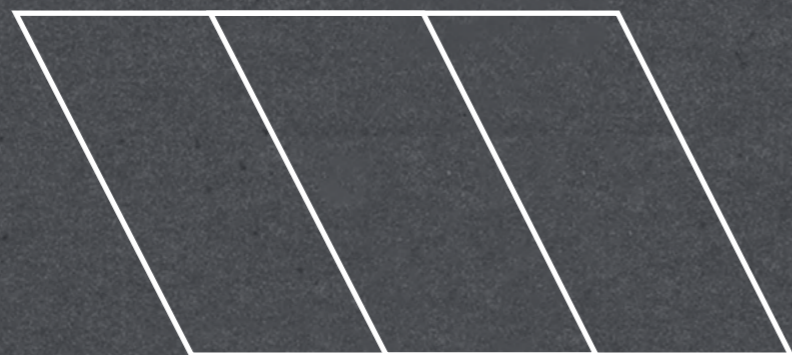
KONSTRUKČNÍ
MOŽNOSTI



Libovolné tvary

Více než pravý úhel: Libovolné tvary
rozšiřují možnosti konstrukčního návrhu.

Díky vysoké tvářitelnosti čerstvě smíchaného materiálu lze použít vláknoceмент k vytváření libovolných tvarů, které otevírají při budování fasád nepředstavitelné možnosti. Ať už se jedná o tělesa organických tvarů, oblé linie, šikmé plochy nebo volně visící fasádní obklady textilního vzhledu – lze dosáhnout složitých tvarů daleko za hranicemi běžných fasádních technologií. Naše fasádní desky libovolných tvarů samozřejmě nabízejí všechny výhody materiálu.



Individuální přířez

Rozmanité tvary dle požadavků zákazníka:
Individuálně přizpůsobené prvky pro svobodný design fasády.

Pomocí individuálně řezaných desek lze vytvářet nekonvenční tvary budov a design fasád. Neobyčejné geometrické tvary a konstrukce narušují přímočarou jednotvárnost a umožňují vytvářet exkluzivní a jedinečné designové prvky a speciální vzory. Abychom vám pomohli realizovat co nejvíce nápadů, nabízíme individuální přířez pro fasádních desek se speciálními konstrukcemi.

Pro fasádní konstrukce speciálních rozměrů se desky přesně řezou a dodávají na staveniště v náležitém pořadí, aby byla umožněna bezproblémová a přesná montáž.

HALL 1



Gravírování

Výrazný dojem: S gravírovanými prvky lze tvary
a vzory integrovat přímo do fasády.
Od jemných detailů až po velkorozměrové motivy.

Do vláknocementových desek lze gravírováním vytvořit geometrické tvary, individuální vzory, loga společnosti nebo obrazové motivy. Gravírování lze provést na jediné desce, může se různit na jednotlivých deskách nebo se může rozprostírat přes více desek a vytvářet tak větší vzor. Konstrukční proveditelnost každé navržené konstrukce musí odpovídat technickým požadavkům. Jako vodítko platí, že hloubka gravírování je 1,5 mm (8mm desky) nebo až 4,0 mm (12mm desky).

Desky s gravírováním jsou k dispozici v provedení Carat; u ostatních barevných řad na vyžádání.



Děrování

Estetický unikát: Fasády s perforovanými deskami jsou působivé a lze je použít mnoha způsoby.

Perforace dodávají fasádě nebo vnitřní stěně fascinující vzhled. Vpouští do budovy přirozené světlo, propojují dva světy a narušují konvenční design. Pomocí otvorů, štěrbin a jiného děrování lze vytvářet jedinečné efekty. Děrované desky mohou být také funkční, například posuvné clony, větrné kryty, dělicí příčky, zvuková izolace nebo součást speciálních konceptů osvětlení. Mohou být také čistě dekorativní – vytvořením celkového vzhledu s mnoha malými otvory. Jako vodítko platí, že děrovaná oblast může zabírat až 18 % plochy.

Děrované desky jsou k dispozici v provedení Carat, Nobilis, Terra a Planea; u ostatních barevných řad na vyžádání.



YBZ
NUTS
SLUŽBY

Služby

Záruka

Naše výrobky jsou vyráběny podle nejvyšších standardů kvality. Výroba podléhá neustálým kontrolám kvality. To zahrnuje zkoušení v zařízeních třetích stran i v našich vlastních laboratořích. Pokud dodané výrobky nezajišťují specifikované funkční parametry, záruka platí a vztahuje se na funkci desek a příslušenství. Záruka předpokládá dodržování pokynů uvedených v nejnovějším vydání Projekčního & montážního návodu.

Vlastnosti materiálu

Zobrazené barevné odstíny se mohou lišit od originálních barevných odstínů. Pro přesné určení a sladění barev sousedících částí budovy je třeba použít vzorky desek. Vláknocementové desky vděčí za svůj jedinečný charakter mimo jiné přírodnímu složení. Proto nelze vyloučit nepatrné odchylky mezi jednotlivými výrobními šaržemi.

Rozdíly v textuře a barvě jednotlivých desek jsou přirozenou součástí výrobních charakteristik a podtrhují živý charakter fasádního efektu. Na takové barevné odchylky se záruka nevztahuje.



Jsme to pro vás

Prostřednictvím naší komplexní nabídky poradenství a služeb řešíme potřeby vlastníků budov, architektů a projektantů, abychom mohli společně vyvíjet kvalifikovaná řešení. Poskytneme vám komplexní odborné poradenství, podrobnou dokumentaci, technické návody a časopis *Swisspearl Architecture Magazine*, který se stal uznávanou publikací.

Naše vysoce kvalitní vláknocementové výrobky v sobě kombinují vynikající kvalitu a trvanlivost a nabízí tak řešení pro estetické obložení budov a hodnotných obytných prostor. Naši oddaní a kompetentní zaměstnanci jsou vám vždy k dispozici, rádi zkonzultují vaše nápady a zodpoví vaše otázky. Těšíme se na společnou realizaci projektů.



Inspirace v časopisu *Swisspearl Architecture Magazine*

Každoročně se po celém světě realizují četné stavební projekty s využitím výrobků *Swisspearl*. Architektura může a musí zajistit řadu funkcí. Změna klimatu a důležitost udržitelné výstavby představují pro všechny, kdo se podílí na plánování a realizaci budovy, velkou výzvu.

Obložení budov budoucnosti umožňuje maximální energetickou účinnost. V podobě fasády se zadním odvětráváním vytvořené z vláknocementových desek nabízí společnost *Swisspearl* ekologické obložení budovy. V našem časopise *Swisspearl Architecture Magazine* každý rok představujeme architektonicky jedinečné a výjimečné stavební projekty po celém světě.

Nechte se inspirovat – swisspearl.com





Swisspearl Česká republika a.s.

Lidická 302
266 01 Beroun,
Česká republika
+420 311 744 111
info@cz.swisspearl.com

swisspearl.com