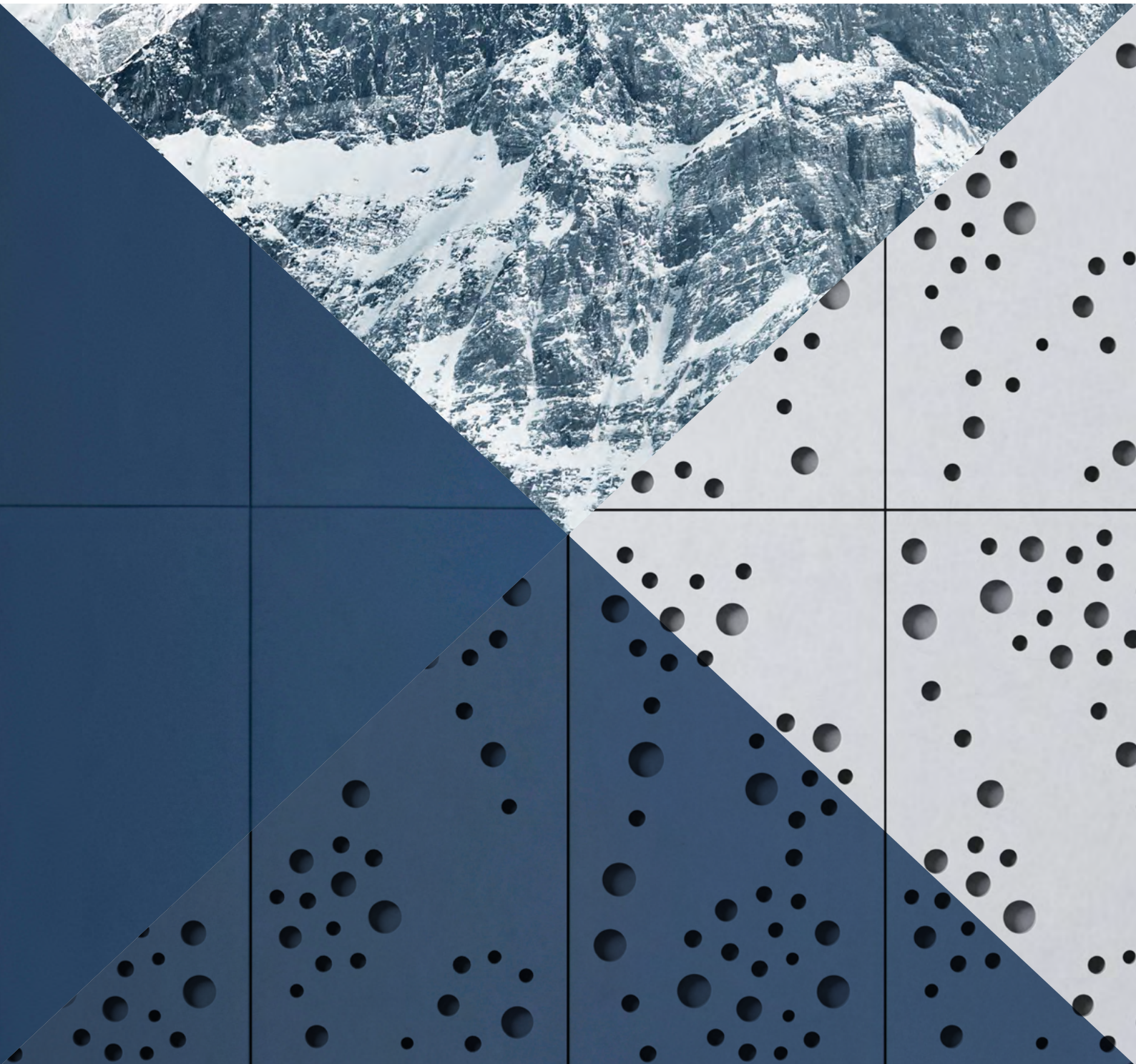


SWISSPEARL

Fasady





Indeks

O Swisspearl

Materiały i zrównoważony rozwój	12 – 13
Tradycja i silne wartości	14 – 15
System elewacji wentylowanej	16 – 17

Grupy kolorów

Natural	
Carat	20–25
Gravial	26–29
Vintago	30–33
Vintago Reflex	34–37
Avera	38–41
Reflex	42–45
Nobilis	46–49
Terra	50–53
Planea	54–57
Zenor	58–61
Authentic	
Patina Original NXT	62–65
Patina Inline NXT	66–69
Patina Rough NXT	70–73

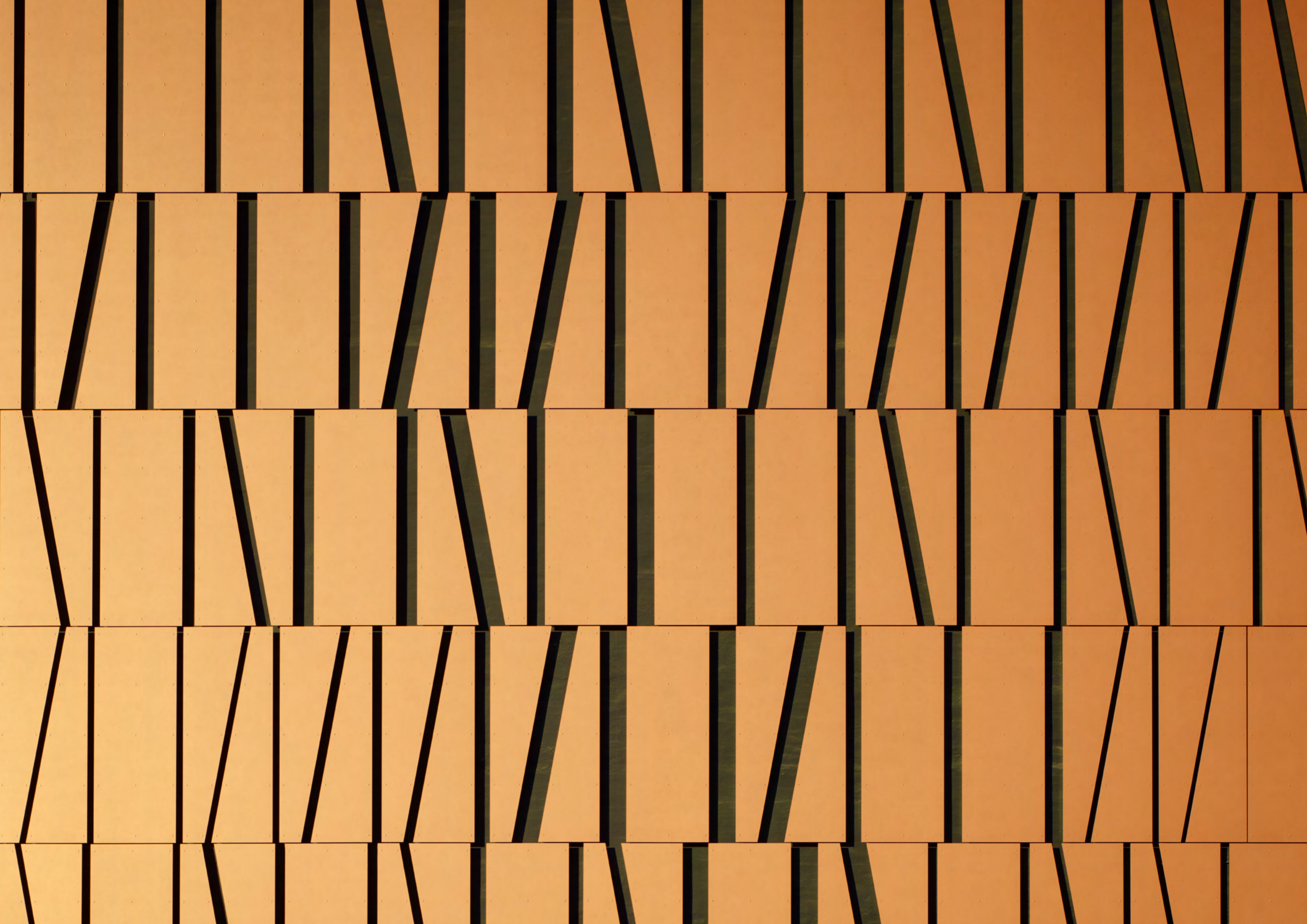
Możliwości projektowe

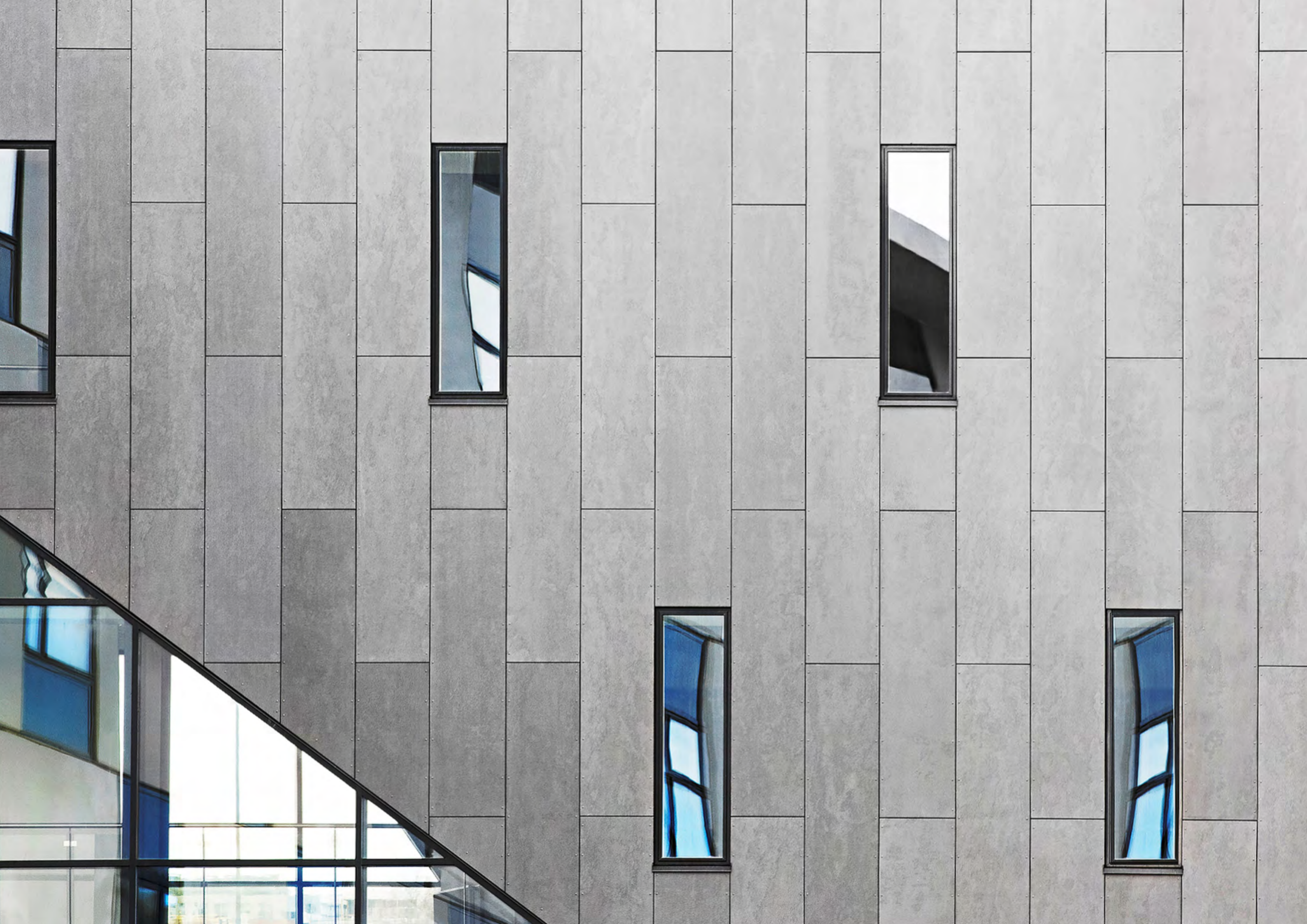
Dowolność kształtu	76–77
Cięcie niestandardowe	78–79
Grawerowanie	80–81
Perforacja	82–83

Service

Gwarancja i właściwości materiałowe	86
Porady	87







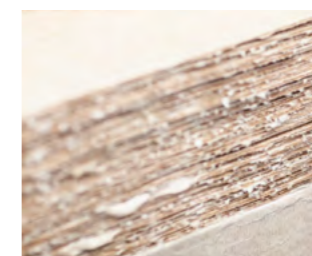


Szacunek dla ludzi i środowiska



Fascynacja włókno-cementem – bardzo wytrzymałym i trwałym materiałem budowlanym

Włókno-cement od dawna uznawany jest za materiał doskonały do zastosowania w budownictwie – w stanie mokrym łatwo poddaje się formowaniu, w stanie suchym zaś jest wyjątkowo wytrzymały. Jego trwałość i niezawodność osiąga się dzięki precyzyjnie określonej składce, który podlega ciągłym badaniom i rozwojowi. Proces produkcyjny to połączenie wieloletniego doświadczenia w stosowaniu rozwiązań tradycyjnych i innowacyjnych udoskonaleń w oparciu o najnowsze odkrycia.



Nasz włókno-cement składa się z cementu, celulozy, wody, włókien syntetycznych i powietrza. W wyniku ich połączenia powstaje trwały materiał budowlany, który jest lżejszy od innych wyrobów cementowych. Trzymając go w ręce, bez trudu można zauważyć jednorodność struktury oraz wysoką jakość powierzchni uzyskanego materiału. Wygląd zewnętrzny podkreśla również jego unikalny charakter i naturalną teksturę.



Włókno-cement to materiał niezwykle wszechstronny, który może być stosowany w różny sposób. Optymalnie dobrane surowce i konsekwentny duch innowacyjności gwarantują sukces produktu, który od ponad 100 lat nie traci na popularności i stał się integralną częścią architektury.

Tradycja i innowacje – budujemy na silnych wartościach

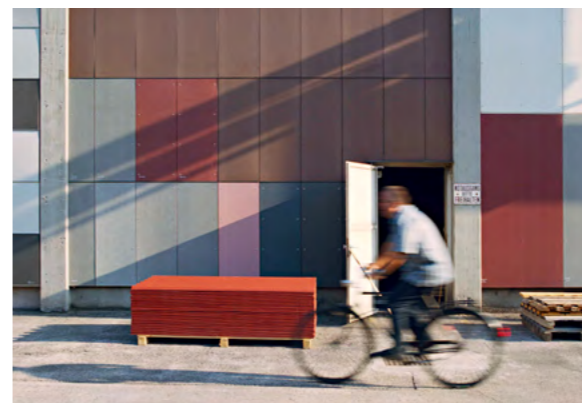


Jako szwajcarska firma rodzinna naszą działalność postrzegamy z perspektywy pokoleń i od dziesięcioleci robimy to, w czym jesteśmy najlepsi: dzięki ciekawości, pasji i zaangażowaniu tworzymy nowatorskie i trwałe produkty z włókno-cementu – na elewacje, do wykańczania wnętrz i ogrodów.

Dziś siedziba grupy Swisspearl znajduje się w Niederurnen, w samym sercu Alp szwajcarskich. W 1903 roku powstał tu jeden z pierwszych zakładów produkcji włókno-cementu. Historia sukcesu naszego materiału rozpoczęła się jednak kilka lat wcześniej i w innym miejscu – w 1894 roku, w Vöcklabruk, gdzie włókno-cement został wynaleziony przez Ludwiga Hatscheka.

Obecnie tradycyjny proces produkcji włókno-cementu łączy się z najnowocześniejszą technologią. Jesteśmy dumni z naszej wiodącej pozycji w dziedzinie innowacji i technologii tego materiału, stosowanego na całym świecie w projektach architektonicznych i przestrzeniach mieszkalnych.

Swisspearl to szwajcarska jakość na całym świecie.



Chcemy być najlepszym na świecie producentem wysokiej jakości produktów z włókno-cementu. Dzięki temu, że zawsze staramy się osiągnąć nieco więcej, zawsze wybiegamy myślą w przyszłość, zawsze pragniemy wyprzedzić konkurencję, przekształcamy przestrzenie życiowe w domy marzeń. 125 bogatych w wydarzenia lat obrachunkowych dało nam okazję do zademonstrowania pionierskiego ducha, fachowej wiedzy oraz odwagi w szukaniu nowych możliwości, aby stworzyć stabilne funkcjonowanie w przyszłości.

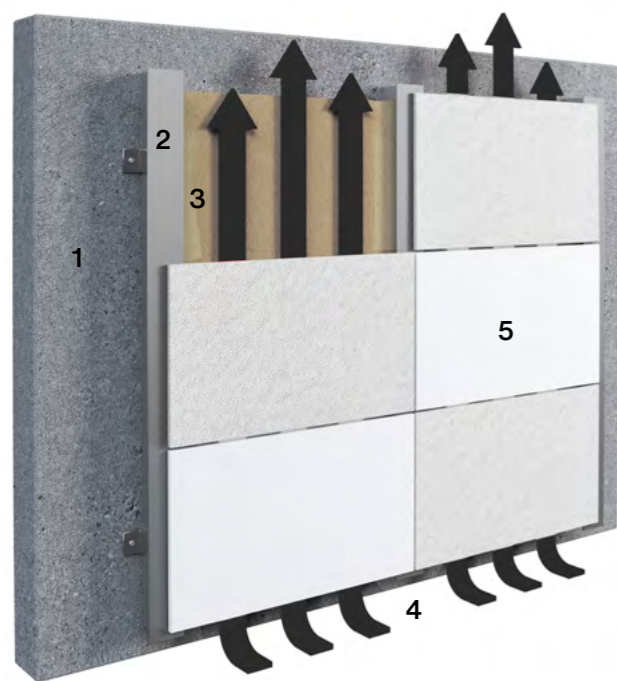


W branży budowlanej każdy krok ma znaczenie. Dotyczy to również producentów. Dzięki długiej tradycji naszej grupy, doświadczeni pracownicy są w stanie w sposób kompetentny i precyzyjny produkować wysokiej jakości wyroby z włókno-cementu z optymalnie dobranych surowców. Tradycja i innowacja współgrają ze sobą, umożliwiając stosowanie produktów z włókno-cementu w budynkach na całym świecie od ponad 100 lat.

Swisspearl: architektura na dziś i jutro

Elewacje wentylowane

Swisspearl to dostawca najwyższej jakości elewacji wentylowanych. Do wyboru jest wiele rodzajów konstrukcji i materiałów elewacyjnych. Elewacje wentylowane uważane są za ekologiczne rozwiązanie wysokiej jakości. Żaden inny system elewacji nie jest w stanie w równie prosty i estetyczny sposób spełnić wymagań w zakresie ochrony przed wysoką temperaturą i wilgocią, a także przeciwpożarowej i akustycznej.



1 Konstrukcja nośna, 2 Podkonstrukcja, 3 Izolacja termiczna,
4 Przestrzeń wentylacyjna, 5 Panele z włókno-cementu Swisspearl

Oszczędność energii

Inteligentna warstwowa struktura elewacji wentylowanej zapewnia ścianom zewnętrznym doskonałe spełnianie ich funkcji. Wilgoć nie przenika z zewnątrz do muru i izolacji, a przestrzeń wentylowana zapewnia optymalną eliminację wilgoci pochodzącej z wnętrza budynku. Zwiększa to efektywność energetyczną i gwarantuje idealny i zdrowy klimat wewnątrz budynku przez cały rok.

Trwałość i opłacalność

Fasada z płyt włókno-cementowych Swisspearl imponuje przede wszystkim wysoką skutecznością w zakresie ochrony termicznej i przed negatywnym wpływem czynników atmosferycznych/środowiskowych oraz niezwykle łatwą konserwacją. Zapewnia to nadzwyczajny komfort i długotrwałą niezawodność właściwości użytkowych. Podatność na uszkodzenia, które szybko prowadzą do nieprzewidywalnych kosztów, zostaje ograniczona do minimum. Fasady Swisspearl gwarantują długotrwałą ochronę, komfort i opłacalność oraz niezawodną i bezpieczną powłokę budowlaną na wiele dziesięcioleci.

Rodzaje montażu

Projektowanie elewacji wymaga wyboru nie tylko koloru, formatu i struktury powierzchni, ale również metody montażu paneli elewacyjnych. Różne metody montażu umożliwiają wybór różnych opcji konstrukcyjnych. Panele elewacyjne Swisspearl można montować za pomocą rozwiązań widocznych lub niewidocznych. Swisspearl oferuje kompletny system obejmujący panele z włókno-cementu i odpowiednią technologię montażu.



Widoczny montaż paneli z włókno-cementu za pomocą nitów

Widoczny montaż

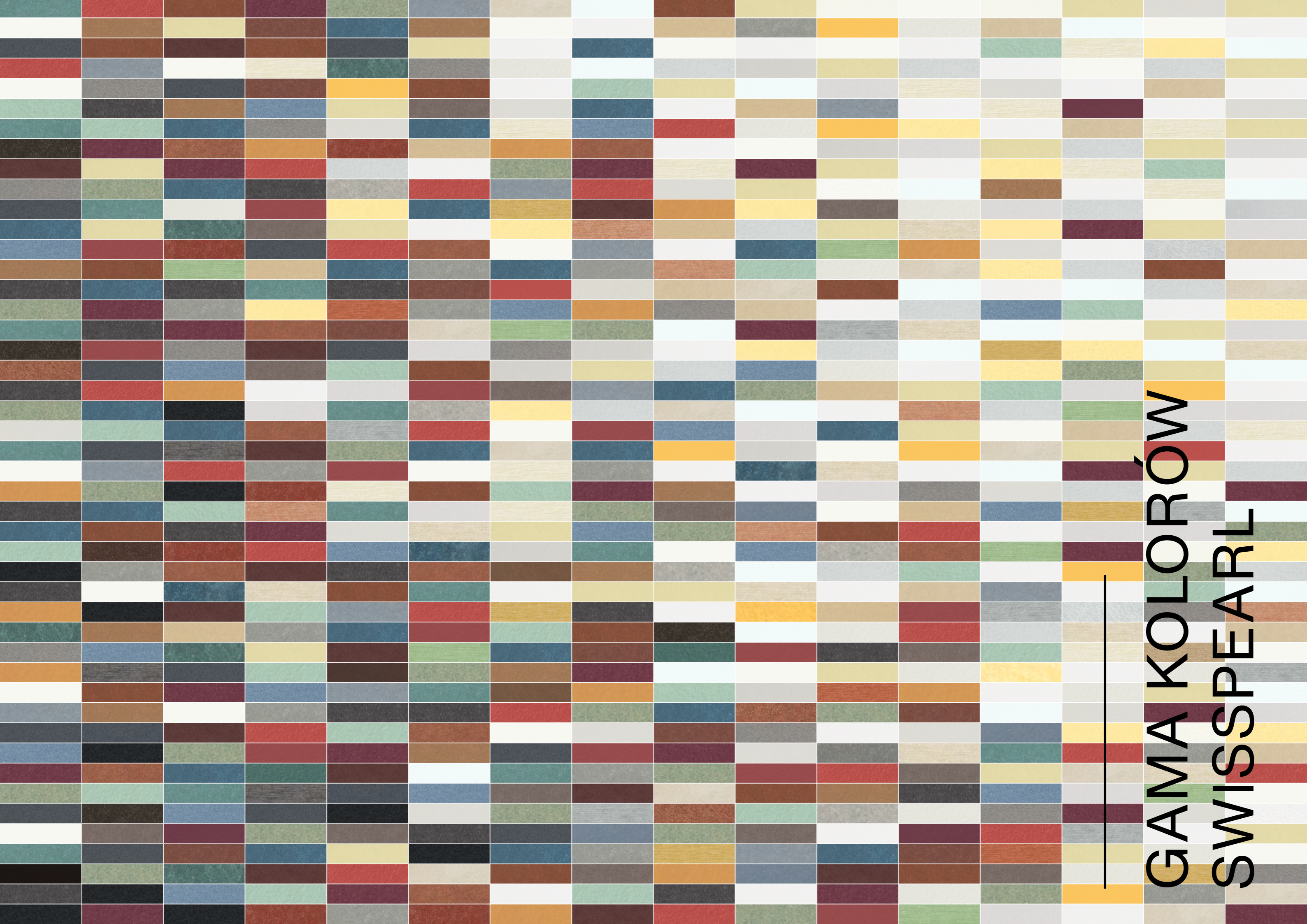
Do widocznego montażu stosuje się nity lub wkręty. Można wybrać mocowania kontrastujące z kolorem paneli elewacyjnych lub z nimi harmonizujące. W zależności od wybranej opcji powstają elewacje wyróżniające się kolorystycznie lub klasycznie proste.



Niewidoczny montaż za pomocą systemu Swisspearl Sigma 8 Pro

Niewidoczny montaż

Oferujemy opracowane przez nas różne opcje niewidocznego montażu paneli elewacyjnych Swisspearl. Nadaj budynkowi imponujący i elegancki wygląd za pomocą niewidocznego rozwiązania do montażu paneli elewacyjnych. Panele montuje się za pomocą kotew i wsporników tak, aby powierzchnia płyt z włókno-cementu prezentowała się w najlepszym świetle, bez widocznych nitów i wkrętów.

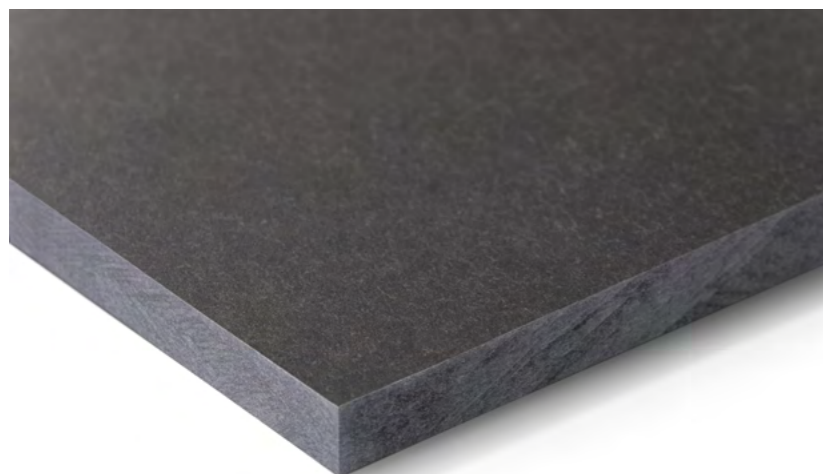


**GAMA KOLORÓW
SWISSPEARL**

CARAT

Unikalny naturalny wygląd i ponadczasowe piękno.
Przezroczysta, lekko pigmentowana powierzchnia
uwydatnia wyrazisty wygląd paneli.

CARAT



Linia kolorystyczna Carat to naturalnie suszone panele o przezroczystej, lekko pigmentowanej powierzchni. Dzięki temu stają się one wyjątkowo wyraziste. Panele barwione są w masie, co sprawia, że tworzą monolityczną i elegancką powłokę budynku.

Linia Carat to 20 prostych, niezmiyszanych kolorów w tonacjach od jasnych do ciemnych oraz od chłodnych do ciepłych. Tak szerokie spektrum kolorystyczne umożliwia bogatą paletę kombinacji.

Opcjonalnie panele w kolorach Carat dostępne są ze specjalną powłoką HR, która zapewnia większą odporność na zarysowania, silne zabrudzenia i graffiti.



House RnEve, Mönchhof, Austria. Architekt: ad2 Architekten, Weiden am See, Austria. Zdjęcia: Meraner & Hauser OHG/SNC, Bolzano, Włochy

Dane techniczne

Panele

Panele są barwione w masie.
Powłoka: przezroczysta z lekką pigmentacją

Wielkość paneli

Swisspearl Largo
Maksymalne wymiary użytkowe:
3050 x 1250 mm, grubość paneli
8 mm i 12 mm.

Szczegółowe informacje na temat wymiarów i kolorów znajdują się w naszym programie dostaw.

Montaż

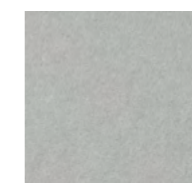
Widoczny na podkonstrukcji drewnianej:
wkręty z malowanym łbem.

Widoczny na podkonstrukcji metalowej:
nity zrywalne z malowanym łbem.

Niewidoczny na podkonstrukcji metalowej:
kotwy tylnonacinające.

Dane techniczne

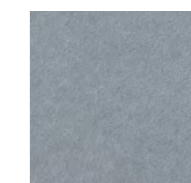
Szczegółowe informacje można znaleźć w DIM – Podręcznik projektowania i montażu Largo.



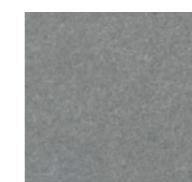
Crystal 8010



Granite 8060



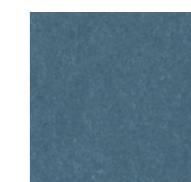
Granite 8061



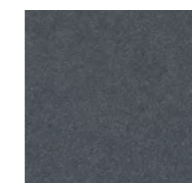
Granite 8062



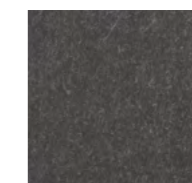
Jade 8053



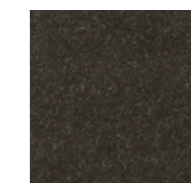
Azurite 8040



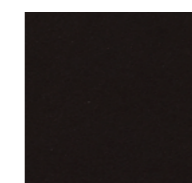
Anthracite 8021



Anthracite 8020



Anthracite 8023



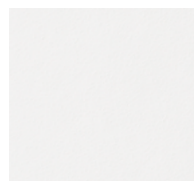
Anthracite 8024

Kolory

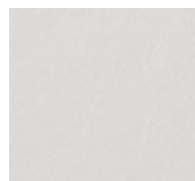
20 kolory standardowe

Powłoka specjalna Carat HR (opcja)

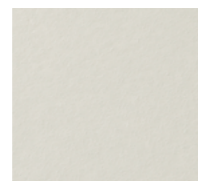
Carat HR (ang. High Resistance - wysoka odporność) to specjalna, półprzezroczysta powłoka o wysokiej odporności na zarysowania, silne zabrudzenia i graffiti. Powłoka Carat HR jest dostępna dla wszystkich standardowych kolorów Carat.



Ivory 8099



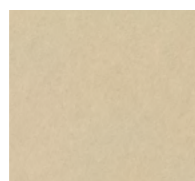
Ivory 8091



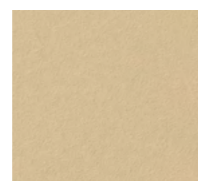
Ivory 8090



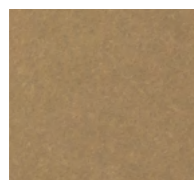
Limestone 8083



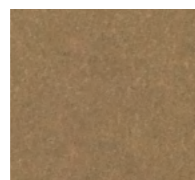
Sandstone 8000



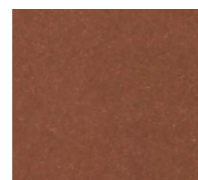
Sandstone 8002



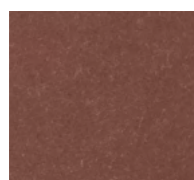
Amber 8075



Amber 8074



Coral 8034



Coral 8033



Muzeum Narodowe OMRRK, Budapeszt, Węgry. Architekt: Narnier Építészeti Stúdió, Budapeszt, Węgry. Zdjęcia: Meraner & Hauser OHG/SNC, Bolzano, Włochy



Muzeum Narodowe OMRRK w Budapeszcie znajduje się w dwóch nadziemnych kondygnacjach czterech budynków-skrzydeł biegnących prostopadle do głównej osi obiektu. Strategia ta zmniejsza rozmiar budynku i umożliwia projektowanie przestrzeni z naturalnym światłem z dwóch kierunków. Elewacje muzeum są wyłożone wielkoformatowymi panelami Swisspearl w kolorach niestandardowych.

GRAVIAL

Unikalna gra światła i cienia.
Prosta, geometrycznie żłobkowana
powierzchnia oferuje niezliczone
możliwości tworzenia specjalnych
akcentów stylizacyjnych.



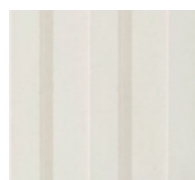
GRAVIAL



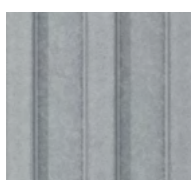
Gravial to naturalnie suszone panele z włókno-cementu o liniowej, frezowanej strukturze powierzchni i przezroczystej powłoce. W zależności od porożnia i kąta widzenia umożliwia imponującą grę światła i cienia. Z wyjątkiem jednego koloru-brązowego, spektrum barw przechodzi delikatnymi odcieniami szarości od bieli do czerni.



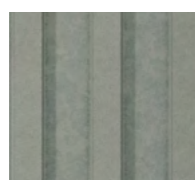
Ivory 3099



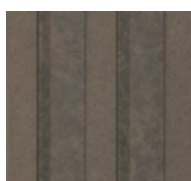
Ivory 3090



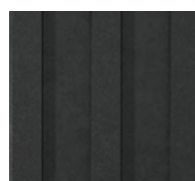
Crystal 125



Granite 624



Amber 723



Anthracite 3020

Dane techniczne

Panele

Panel jest barwiony w masie lub w kolorze szarym.

Powłoka: przezroczysta pigmentowana

Wielkość paneli

Swisspearl Largo

Maksymalne wymiary użytkowe:
3050 x 1250 mm, grubość paneli 12 mm.

Szczegółowe informacje na temat wymiarów i kolorów znajdują się w naszych instrukcjach.

Kolory

Szeroki wybór 6 kolorów standardowych

Montaż

Widoczny na podkonstrukcji drewnianej:
wkręty z malowanym łbem.

Widoczny na podkonstrukcji metalowej:
nity zrywalne z malowanym łbem.

Niewidoczny na podkonstrukcji metalowej:
kotwy tylnonacinające.

Dane techniczne

Szczegółowe informacje można znaleźć w DIM - Podręcznik projektowania i montażu Graval.



Fiches Nord, Lozanna, Szwajcaria. Architekt: Züst Gübeli Gambetti Architektur und Städtebau AG, Zurych, Szwajcaria. Zdjęcia: Roger Frei, Zurych, Szwajcaria

VINTAGO

Naturalnie autentyczne, surowe, żywe
i unikalne. Polerowana powierzchnia
podkreśla czystość płyty z włókno-cementu.

VINTAGO



Vintago to naturalnie suszone panele z włókno-cementu, które przyciągają uwagę piaskowaną, nieco chropowatą powierzchnią. Dzięki procesowi polerowania grubym ziarnem ściernym wewnątrz i oryginalność płyt z włókno-cementu są dyskretnie przenoszone na zewnątrz. Powstała w ten sposób solidna struktura paneli z włókno-cementu zakłóca homogeniczne powierzchnie, nie rzucając się nadmiernie w oczy.

Metoda barwienia poprzez dodanie pigmentu do masy włókno-cementu sprawia, że panele w kolorach z rodziny Vintago doskonale nadają się do projektów wymagających indywidualnego przycinania płyt i niestandardowej aranżacji wewnątrz budynku i na fasadach zewnętrznych.

Gama kolorów Vintago jest wielowymiarowa: od jasnych i ciemnych szarości i brązów, poprzez biel i czerń, po barwne odcienie zielone, niebieskie i czerwone. Wszystkie te chłodne odcienie mają jednak jedną wspólną cechę: autentycznie wyrażają strukturę włókno-cementu uzyskaną poprzez polerowanie.



MFH, Zuzwil, Szwajcaria. Architekt: Trunz + Wirth AG, Henau, Szwajcaria. Zdjęcia: Meraner & Hauser OHG/SNC, Bolzano, Włochy



Dane techniczne

Panele

Panele są barwione w masie.
Powłoka: Transparentna powłoka HR

Wielkość paneli

Swisspearl Largo:
Maksymalne wymiary użytkowe
3050 x 1250 mm, grubość paneli 8 mm

Szczegółowe informacje na temat
wymiarów i kolorów znajdują się w naszych
instrukcjach.

Kolory

Szeroki wybór 10 kolorów standardowych.
Odchylenia w odcieniach poszczególnych
paneli są naturalną konsekwencją
procesów produkcyjnych i podkreślają
żywy, wyrazisty charakter materiału.

Montaż

Widoczny na podkonstrukcji drewnianej:
Wkręty z malowanym łbem

Widoczny na podkonstrukcji metalowej:
Nity zrywalne z malowanym łbem

Niewidoczny na podkonstrukcji metalowej:
Kotwy tylnonacinające

Dane techniczne

Szczegółowe informacje można znaleźć
w DIM – „Podręcznik projektowania i
montażu Largo”.

VINTAGO-REFLEX

Surowe, żywe i błyszczące.

Połączenie powierzchni polerowanej i odblaskowej
daje lekko surowy, ale żywy i lśniący wygląd.

VINTAGO-REFLEX



Linia naturalnie suszonych i jednolitych kolorystycznie paneli Vintago-Reflex łączy dynamiczne tekstury powierzchni dwóch linii kolorystycznych Swisspearl: Vintago i Reflex. Piaskowana, lekko chropowata płyta z włókno-cementu dzięki domieszce pigmentów odblaskowych w powłoce jest jednocześnie lekko połyskująca. To unikalne połączenie nadaje elewacjom i wnętrzom wyjątkowo piękny wygląd.

Trzy odcienie bieli, srebra i czerni można w imponujący sposób z liniami kolorów Vintago i Reflex, co otwiera zupełnie nowe możliwości projektowania.



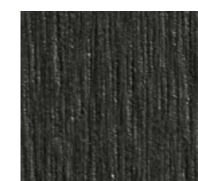
Inspiration atelier 522



VIR 9292



VIR 9000



VIR 9221

Dane techniczne

Panele

Panele są barwione w masie.
Powłoka: opalizująca, nieprzezroczysta

Wielkość paneli

Swisspearl Largo
Maksymalne wymiary użytkowe:
3050 x 1250 mm, grubość paneli 8 mm.

Szczegółowe informacje na temat wymiarów i kolorów znajdują się w naszych instrukcjach.

Kolory

3 kolory standardowe

Montaż

Widoczny na podkonstrukcji drewnianej: wkręty z malowanym łbem.

Widoczny na podkonstrukcji metalowej: nity zrywalne z malowanym łbem.

Niewidoczny na podkonstrukcji metalowej: kotwy tylnonacinające.

Dane techniczne

Szczegółowe informacje można znaleźć w DIM – podręcznik projektowania i montażu Largo.

AVERA

Autentyczny, żywy wygląd.
Przezroczysta powłoka nie maskuje
oryginalnego naturalnego wyglądu
włókno-cementu.



AVERA

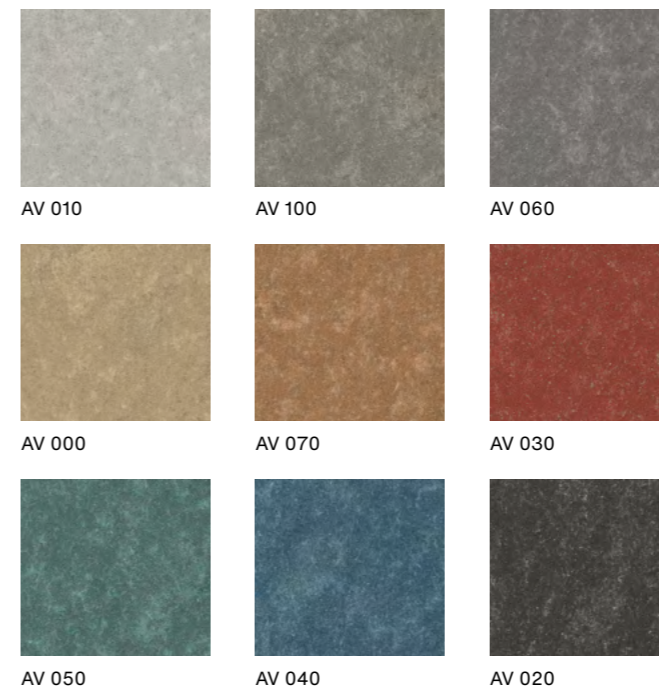


Avera to naturalnie suszone i barwione w masie panele z włókno-cementu, które dzięki dynamicznemu procesowi produkcji cechują się naturalną i autentyczną teksturą. Paleta barw Avera składa się z uniwersalnych odcieni, które można łączyć ze sobą, idealnie podkreślając zmienny aspekt tej linii kolorystycznej.

Bardzo odporna powłoka standardowa sprawia, że panele te są wyjątkowo odporne na zarysowania, silne zabrudzenia i graffiti. Przezroczysta powłoka nie kryje naturalnego wyglądu włókno-cementu, tworząc żywą powierzchnię o zróżnicowanej teksturze i dynamicznych odcieniach.



House on Haliburton Lake, Ontario, Kanada. Architekt: +VG, Toronto, Kanada. Zdjęcia: David Whittaker Photographer Inc., Toronto, Kanada



Dane techniczne

Panele

Panele są barwione w masie.
Powłoka: Transparentna powłoka HR

Wielkość paneli

Swisspearl Largo
Maksymalne wymiary użytkowe 3050 x 1250 mm,
grubość paneli 8 mm.

Szczegółowe informacje na temat wymiarów i kolorów znajdują się w naszych instrukcjach.

Kolory

9 kolorów standardowych
Odchylenia w odcieniach poszczególnych paneli są naturalną konsekwencją procesów produkcyjnych i podkreślają żywy, wyrazisty charakter materiału.

Montaż

Widoczny na podkonstrukcji drewnianej:
wkrety z malowanym łbem.

Widoczny na podkonstrukcji metalowej:
nity zrywalne z malowanym łbem.

Niewidoczny na podkonstrukcji metalowej:
kotwy tylnonacinające.

Dane techniczne

Szczegółowe informacje można znaleźć w DIM – Podręcznik projektowania i montażu Largo.

REFLEX

Błyszcząca powierzchnia z metalicznymi efektami. Odblaskowa powłoka powierzchniowa nadaje panelom wyrazisty i błyszczący wygląd.

REFLEX



Reflex to barwione w masie, naturalnie suszone panele z włókno-cementu z odblaskową powłoką, która zapewnia zmienny błysk światła. W zależności od tego, pod jakim kątem patrzymy na panele postrzegane są one jako delikatnie połuskujące.

Gama kolorów Reflex obejmuje siedem odcieni czerni i szarości, każdy w lekko zielonej tonacji, dwa ciepłe odcienie bieli i trzy odcienie czerwono-brązowe. Dzięki subtelnym pigmentom odblaskowym Reflex prezentuje niezależny i szlachetny charakter.



DC International School, Waszyngton, USA. Architekt: Perkins Eastman DC, Waszyngton, USA. Zdjęcia: Brycen Fischer, Baltimore, USA



Dane techniczne

Panele

Panele są barwione w masie.
Powłoka: opalizująca, nieprzezroczysta HR

Wielkość paneli Swisspearl Largo

Maksymalne wymiary użytkowe:
3050 x 1250 mm, grubość paneli
8 mm i 12 mm.

Szczegółowe informacje na temat
wymiarów i kolorów znajdują się w
naszych instrukcjach.

Kolory

12 kolorów standardowych

Montaż

Widoczny na podkonstrukcji drewnianej:
wkręty z malowanym łbem.

Widoczny na podkonstrukcji metalowej:
nity zrywalne z malowanym łbem.

Niewidoczny na podkonstrukcji metalowej:
kotwy tylnonacinające.

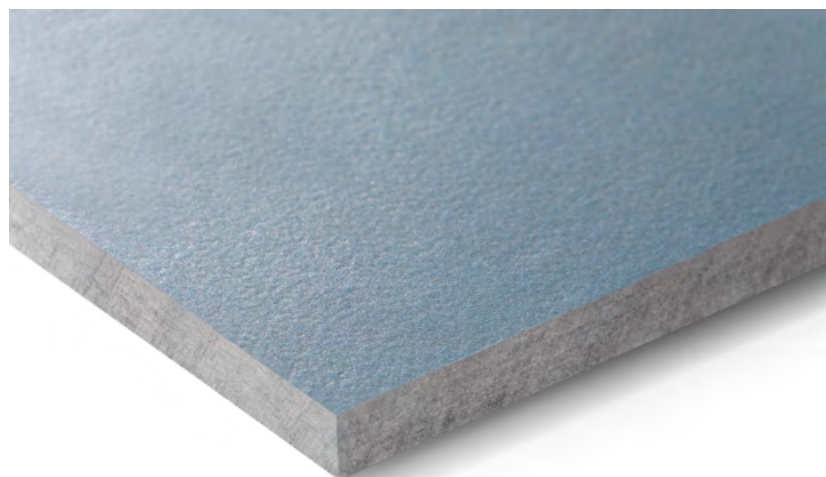
Dane techniczne

Szczegółowe informacje można znaleźć
w DIM – Podręcznik projektowania i
montażu Largo.

NOBILIS

Naturalna elegancja poprzez autentyczność.
Przezroczysta, lekko pigmentowana powierzchnia
uwydatnia fakturę włókno-cementu w całym
jej naturalnym pięknie i elegancji.

NOBILIS



Nobilis to szare panele z przezroczystą, lekko pigmentowaną powierzchnią, która uwypatnia fakturę włókno-cementu w całym jej naturalnym pięknie i elegancji. Ta rodzina kolorów obejmuje 13 odcieni brązu, błękitu, zieleni oraz cieplejszych i chłodniejszych szarości. Wyrafinowane odcienie Nobilis tworzą swobodną estetykę i elegancką lekkość.

Naturalnie suszone i lekko pigmentowane, stonowane panele z włókno-cementu Nobilis przykuwają wzrok. Niezależnie od tego, czy stosujemy przemyślane połączenie delikatnych odcieni szarości, czy też ekspresję poprzez jednorodność barwy Nobilis nadaje fasadom i wnętrzom prostą elegancję.



House XL, Pot na Črnilu, Słowenia. Architekt: SONO Arhitekti, Lokavec, Słowenia. Zdjęcia: Meraner & Hauser OHG/SNC, Bolzano, Włochy



Dane techniczne

Panele

Panele są barwione w masie na szaro.
Powłoka: przezroczysta z lekką pigmentacją

Wielkość paneli

Swisspearl Largo
Maksymalne wymiary użytkowe 3050 x 1250 mm, grubość paneli 8 mm; panele o grubości 12 mm są dostępne tylko w wymiarach 2510 x 1250 mm

Szczegółowe informacje na temat wymiarów i kolorów znajdują się w naszych instrukcjach.

Kolory

13 kolorów standardowych

Specjalna powłoka Nobilis HR (opcja)

Nobilis HR to specjalna przezroczysta powłoka o wysokiej odporności na zarysowania, silne zabrudzenia i graffiti. Powłoka Nobilis HR jest dostępna dla wszystkich standardowych kolorów Nobilis.

Montaż

Widoczny na podkonstrukcji drewnianej:
wkręty z malowanym łbem.

Widoczny na podkonstrukcji metalowej:
nity zrywalne z malowanym łbem.

Niewidoczny na podkonstrukcji metalowej:
kotwy tylnonacinające.

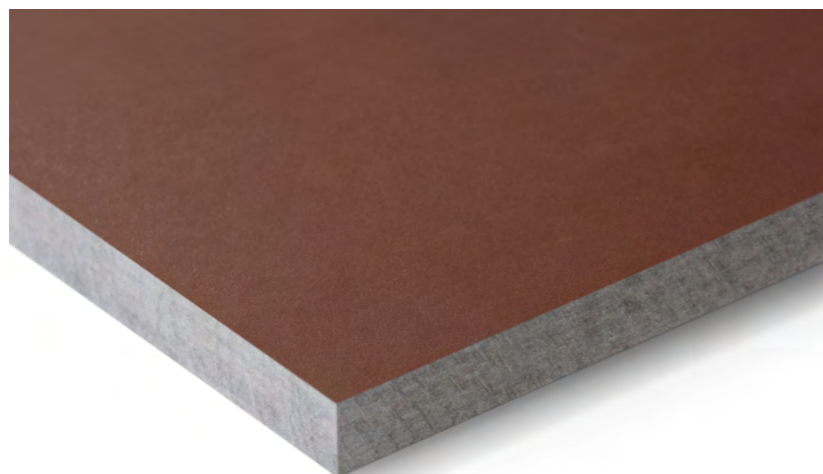
Dane techniczne

Szczegółowe informacje można znaleźć w DIM – Podręcznik projektowania i montażu Largo.

TERRA

Ciepła atmosfera ziemi.
Precyzyjnie dobrane odcienie
przywodzą na myśl kolory ziemi i
nadają budynkowi naturalny wygląd.

TERRA

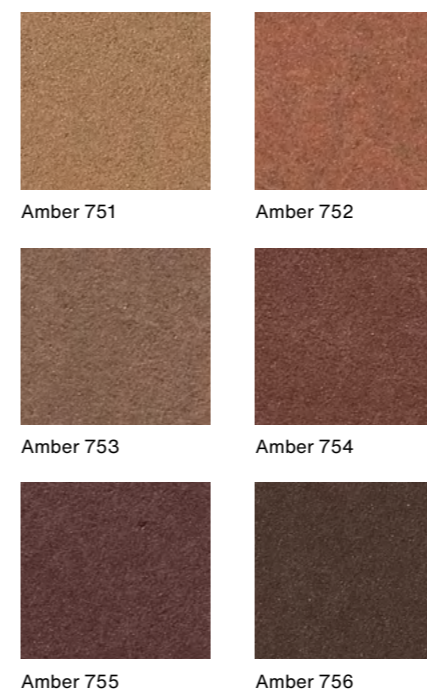


Terra to naturalnie suszone szare panele z włókno-cementu z przezroczystą, silnie pigmentowaną powierzchnią. Nazwa Terra odzwierciedla charakter ciepłych kolorów ziemi.

Unikając zauważalnie dużych gradacji barw, gama kolorów Terra przechodzi od jasnego do bardzo ciemnego brązu sześcioma krokami, zachowując przy tym harmonię rodziny kolorów. Precyzyjnie zrównoważone odcienie przywodzą na myśl kolory ziemi i nadają budynkowi naturalny wygląd. Terra pozwala budynkom wtopić się w naturalne otoczenie, nadając im przystępne ciepło i komfort, nie tracąc przy tym siły i wyrazistości.



Inspiration atelier 522



Amber 755

Amber 756

Dane techniczne

Panele

Panele są barwione w masie na szaro.
Powłoka: przezroczysta z silną pigmentacją

Wielkość paneli

Swisspearl Largo
Maksymalne wymiary użytkowe 3050 x 1250 mm,
grubość paneli 8 mm; panele o grubości 12 mm
są dostępne tylko w wymiarach 2510 x 1250 mm.

Szczegółowe informacje na temat wymiarów i
kolorów znajdują się w naszych instrukcjach.

Kolory

6 kolorów standardowych.

Montaż

widoczny na podkonstrukcji drewnianej:
Wkręty z malowanym łbem.

widoczny na podkonstrukcji metalowej:
Nity zrywalne z malowanym łbem.

niewidoczny na podkonstrukcji metalowej:
Kotwy tylnonacinające.

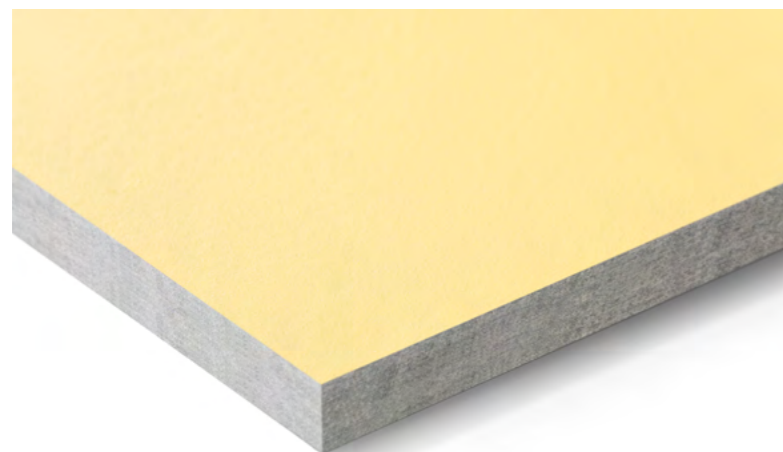
Dane techniczne

Szczegółowe informacje można znaleźć
w DIM – Podręcznik projektowania i
montażu Largo.

PLANEA

Świeża, kolorowa kreatywność.
Matowa, gładka powierzchnia
podkreśla zdecydowane, jasne
i intensywne kolory, tworząc
wyjątkowo wyrazisty efekt.

PLANEA



Planea to naturalnie suszone szare panele z włókna cementu z nieprzezroczystą, wytrzymałą powłoką powierzchniową. Mocne, żywe i szczególnie intensywne są również odcienie kolorów z gamy Planea, na którą składają się 2 słoneczne żółcie, 2 orzeźwiające zielenie i 4 czerwienie – od pastelowych do ciemnych. Drobne gradacje bieli i jasnej szarości oraz wyrazisty odcień czerni stanowią ekscytujący dodatek i pozwalają na uzyskanie silnych kontrastów lub delikatnych akcentów.

Matowa, gładka powierzchnia podkreśla jasne i intensywne kolory, tworząc szczególnie wyrazisty efekt. Panele Planea można wykorzystać do stworzenia intensywnej kolorystycznie powłoki budynku, która będzie kontrastować z otoczeniem.



Szkoła podstawowa Berģu Mūzikas un mākslas pamatskola, Garkalnes Novads, Ļotwa. Architekt: Ozola & Bula, Ryģa, Ļotwa. Foto: Meraner & Hauser OHG/SNC, Bolzano, Włochy



Dane techniczne

Panele

Panele są barwione w masie na szaro.
Powłoka: nieprzezroczysta

Wielkość paneli

Swisspearl Largo
Maksymalne wymiary użytkowe:
3050 x 1250 mm, grubość paneli 8 mm i 12 mm.

Szczegółowe informacje na temat wymiarów i kolorów znajdują się w naszych instrukcjach.

Kolory

11 kolorów standardowych
Kolory specjalne dostępne na zamówienie.

Montaż

Widoczny na podkonstrukcji drewnianej:
wkrety z malowanym łbem.

Widoczny na podkonstrukcji metalowej:
nity zrywalne z malowanym łbem.

Niewidoczny na podkonstrukcji metalowej:
kotwy tylnonacinające.

Dane techniczne

Szczegółowe informacje można znaleźć w DIM – Podręcznik projektowania i montażu Largo.

ZENOR

Prosta elegancja.

Wybrana paleta kolorów zapewnia
opłacalność w połączeniu z
wysoką jakością wykonania.

ZENOR



Zenor to wielkoformatowe panele z włókno-cementu z nieprzezroczystą powłoką. Wybrana paleta kolorów zapewnia opłacalność w połączeniu z wysoką jakością wykonania, od produkcji począwszy, aż do montażu. Wszechstronna ochrona budynków o prostej elegancji.



AHS Wien West, Wiedeń, Austria. Architekt: Shibukawa Eder Architects / FP Architekten, Wiedeń, Austria. Zdjęcia: Kurt Kuball, Wiedeń, Austria



Dane techniczne

Panele

Panele są barwione w masie na kolor zbliżony do barwy powierzchni. Powłoka: nieprzezroczysta

Wielkość paneli Swisspearl Largo

Maksymalne wymiary użytkowe: 3050 x 1250 mm, grubość paneli 8 mm i 12 mm

Szczegółowe informacje na temat wymiarów i kolorów znajdują się w naszych instrukcjach.

Kolory

16 kolorów standardowych

Specjalna powłoka Zenor HR (opcja)

Zenor HR to specjalna przezroczysta powłoka o wysokiej odporności na zarysowania, silne zabrudzenia i graffiti. Powłoka Zenor HR jest dostępna dla wszystkich standardowych kolorów Zenor.

Montaż

Widoczny na podkonstrukcji drewnianej: wkręty z malowanym łbem.

Widoczny na podkonstrukcji metalowej: nity zrywalne z malowanym łbem.

Niewidoczny na podkonstrukcji metalowej: kotwy tylnonacinające.

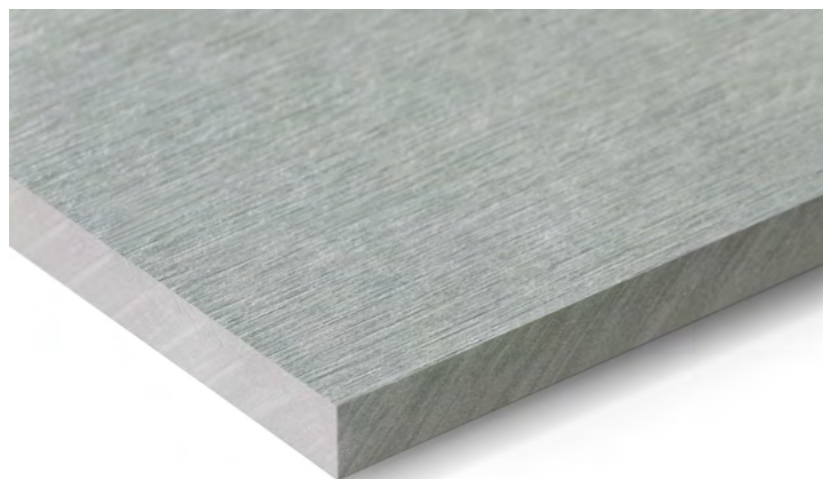
Dane techniczne

Szczegółowe informacje można znaleźć w DIM - Podręcznik projektowania i montażu Largo.

PATINA ORIGINAL NXT

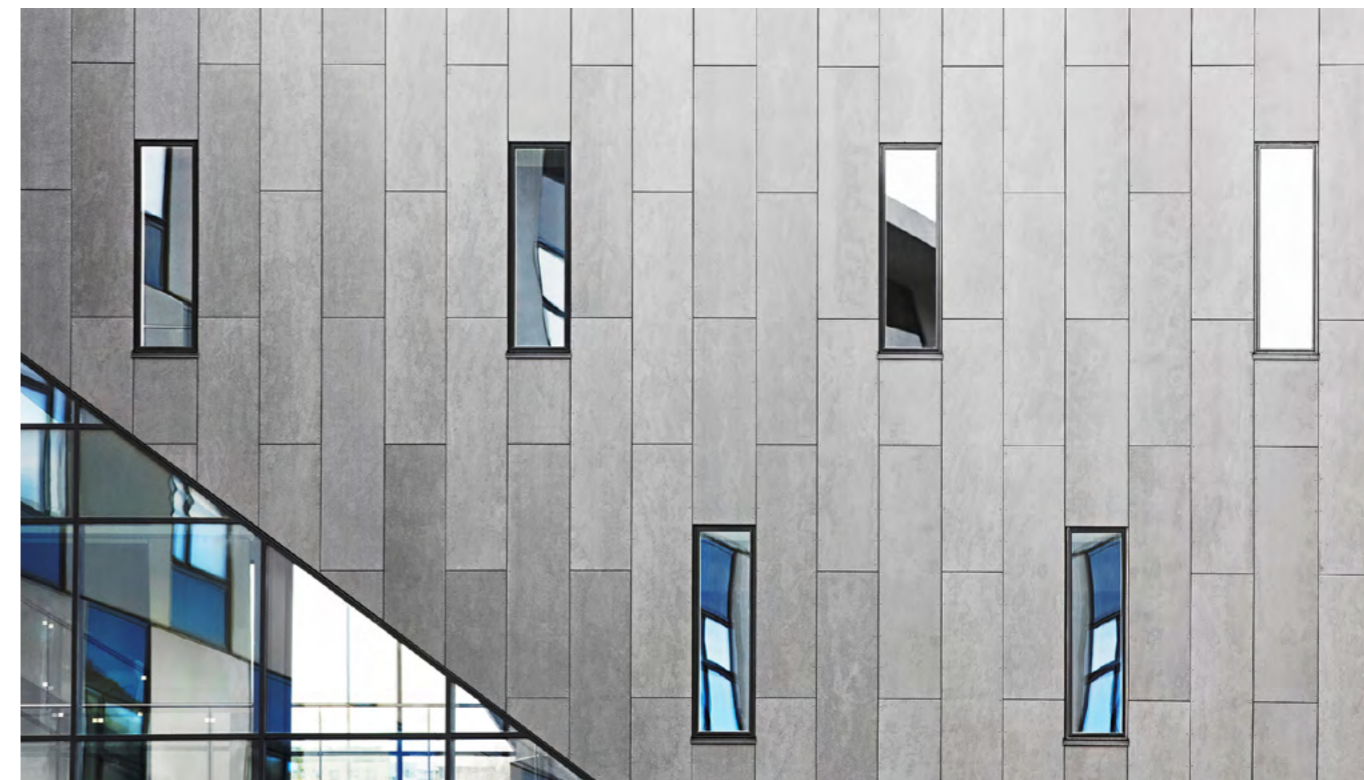
Wypolerowana powierzchnia, na której z czasem pojawia się efekt patyny, tworząc naturalny, subtelny efekt.

PATINA ORIGINAL NXT



Patina Original NXT to panele z barwionego włókno-cementu o teksturowanej powierzchni, która stylowo prezentuje charakter materiału. Struktura podkreśla włókna i charakterystyczne właściwości surowców. Wraz ze zmianami pór roku z czasem powstaje subtelna, piękna patyna. Ożywia ona elewację i nadaje budynkowi unikalny, estetyczny wygląd z niewielkimi, subtelnymi różnicami powierzchni.

Ze względu na lekkie piaskowanie ważne jest, aby panele Patina Original NXT były montowane we właściwym kierunku.



The Vision House, Ålborg, Dania. Architekt: KPF arkitekter, Ålborg, Dania. Wykonawca: CW Obel Ejendomme A/S, Ålborg, Dania (1. generacja Patina)



Dane techniczne

Panele

Panele są barwione w masie i szlifowane bardzo drobnym ziarnem po widocznej stronie. Pozwala to zachować strukturę włókno-cementu i zapewnia żywy, lecz subtelny charakter. Powierzchnie paneli są hydrofobowe ze wszystkich stron.

Wielkość paneli

Swisspearl Largo

Maksymalne wymiary użytkowe:
3050 x 1250 mm, grubość paneli 8 mm

Szczegółowe informacje na temat wymiarów i kolorów znajdują się w naszym programie dostaw.

Kolory

11 kolorów standardowych
Odchylenia w odcieniach poszczególnych paneli są naturalną konsekwencją procesów produkcyjnych i podkreślają żywy, wyrazisty charakter materiału.

Montaż

Widoczny na podkonstrukcji drewnianej:
wkręty z malowanym łbem.

Widoczny na metalowej podkonstrukcji (aluminiowej lub stalowej):
nity zrywalne z malowanym łbem.

Dane techniczne

Szczegółowe informacje można znaleźć w DIM – Podręcznik projektowania i montażu Largo.

PATINA INLINE NXT

Światłocien w rytmie czasu.
Wgłębienia frezowane liniowo
tworzą dynamiczny wygląd.



PATINA INLINE NXT



Patina Inline NXT to barwione w masie panele z włókno-cementu o strukturze powierzchni frezowanej liniowo. Wgłębienia tworzą nastrojową grę cieni, która zmienia się w zależności od pory dnia i kąta patrzenia. Z czasem na powierzchni tworzy się delikatna patyna.

Powściągliwe kolory, od białego poprzez beżowy po ciemnoszary, tworzą stylową harmonię z frezowaną powierzchnią.



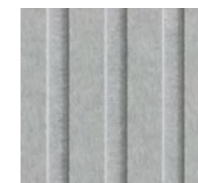
Långsjöskolan Huddinge, Segeltorp, Szwecja. Architekt: Tyréns, Szwecja i Arkitema Architects, Dania. Zdjęcia: BaraBild Sverige AB, Sztokholm, Szwecja (1. generacja Patina)



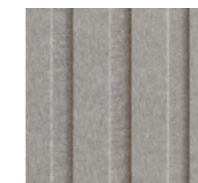
P 222



P 545



P 020



P 045



P 070

Dane techniczne

Panele

Panel jest barwiony w masie z rowkami frezowanymi liniowo. Nadaje to budynkowi unikalny trójwymiarowy i dynamiczny wygląd. Powierzchnie paneli są hydrofobowe ze wszystkich stron.

Wielkość paneli

Swisspearl Largo
Maksymalne wymiary użytkowe:
3050 x 1250 mm, grubość paneli
9,5 mm / 8 mm

Szczegółowe informacje na temat wymiarów i kolorów znajdują się w naszych instrukcjach.

Kolory

5 kolorów standardowych
Odchylenia w odcieniach poszczególnych paneli są naturalną konsekwencją procesów produkcyjnych i podkreślają żywy, wyrazisty charakter materiału.

Montaż

Widoczny na podkonstrukcji drewnianej:
wkręty z malowanym łbem.

Widoczny na metalowej podkonstrukcji (aluminiowej lub stalowej):
nity zrywalne z malowanym łbem.

Dane techniczne

Szczegółowe informacje można znaleźć w DIM – Podręcznik projektowania i montażu Largo.

PATINA ROUGH NXT

Unikalne, chropowate, wszechstronne.
Chropowata powierzchnia nadaje panelom
niepowtarzalny charakter.

PATINA ROUGH NXT



Patina Rough NXT to barwione w masie panele z włókno-cementu. Dzięki ich chropowatej, piaskowanej powierzchni budynek zyskuje ciekawy wygląd. Subtelne różnice koloru i faktury sprawiają, że każdy panel jest wyjątkowy. Podobnie jak w przypadku wszystkich produktów z serii Patina NXT, na panelach Patina Rough NXT na przestrzeni lat powstaje charakterystyczna patyna, która nadaje elewacji indywidualny charakter.

Wyrafinowane odcienie podkreślają wyrazistość chropowatej powierzchni i harmonijnie łączą się z innymi produktami Patina NXT.



Vigtil Terrasse, Trondheim, Norwegia. Architekt: Per Knudsen Arkitekter, Trondheim, Norwegia. Zdjęcia: Kristoffer Wittrup, Atelier Ilsvika, Trondheim, Norwegia (1. generacja Patina)



Dane techniczne

Panele

Panele są barwione w masie i mają aksamitną, teksturowaną powierzchnię. Powierzchnie paneli są hydrofobowe ze wszystkich stron. Wyglądem przywodzą na myśl naturalne materiały, takie jak starzejący się naturalnie piaskowiec.

Wielkość paneli

Swisspearl Largo

Maksymalne wymiary użytkowe:
3050 x 1250 mm, grubość paneli 8 mm

Szczegółowe informacje na temat wymiarów i kolorów znajdują się w naszym programie dostaw.

Kolory

5 kolorów standardowych
Odchylenia w odcieniach poszczególnych paneli są naturalną konsekwencją procesów produkcyjnych i podkreślają żywy, wyrazisty charakter materiału.

Montaż

Widoczny na podkonstrukcji drewnianej:
wkręty z malowanym łbem.

Widoczny na podkonstrukcji metalowej (aluminiowej lub stalowej):
nity zrywalne z malowanym łbem.

Dane techniczne

szczegółowe informacje można znaleźć w DIM – Podręcznik projektowania i montażu Largo.

Możliwości projektowe wynikające z wszechstronnej gamy naszych powierzchni i kolorów można uzupełnić, stosując specjalne wykończenia lub obróbkę powierzchni. Opcje dodatkowe, takie jak perforacja, grawerunek lub inne specjalne wzory, nadają każdemu budynkowi ekskluzywny i wyjątkowy efekt wizualny.

MOŻLIWOŚCI
PROJEKTOWE



Dowolność kształtu

Nie tylko kąty proste: dowolność kształtu nadaje
nowy wymiar projektowi.

Dzięki wysokiej podatności materiału na formowanie, włóknocementu można używać do tworzenia dowolnych kształtów, co otwiera niewyobrażalne możliwości projektowania elewacji. Można uzyskać złożone kształty daleko wykraczające poza konwencję: organiczne bryły, zakrzywione linie, pochyłe powierzchnie czy też swobodnie pofalowane okładziny elewacyjne, wyglądem przypominające tekstylia. Naturalnie wszystkie produkty oferują te same zalety włóknocementu.



Cięcie niestandardowe

Kształty na zamówienie: indywidualnie przygotowywane elementy umożliwiają swobodne projektowanie elewacji.

Niestandardowe cięcia umożliwiają tworzenie niekonwencjonalnych brył i elewacji budynków. Indywidualne kształty i struktury geometryczne przełamują prostoliniową spójność i umożliwiają ekskluzywne, неповtarzalne opcje projektowe. Aby umożliwić realizację jak największej liczby pomysłów, oferujemy indywidualne cięcie paneli na elewacje o nietypowej strukturze.

W przypadku projektów elewacji specjalnych, panele są precyzyjnie docinane i dostarczane na plac budowy w odpowiedniej kolejności, aby umożliwić bezproblemowy i precyzyjny montaż.

HALL 1



G

Grawerowanie

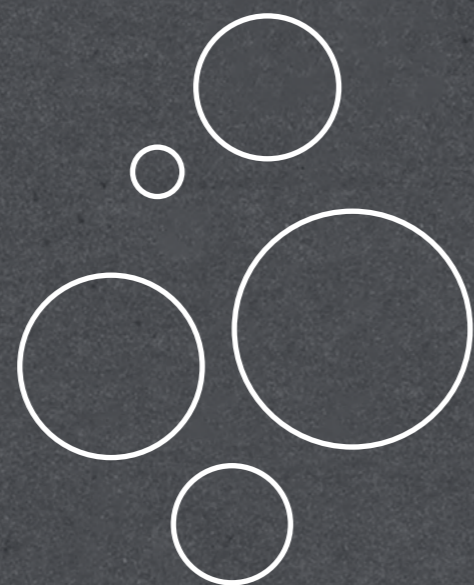
Definiowanie wrażeń: dzięki grawerowanym elementom kształty i wzory można zintegrować z elewacją. Od drobnych detali po motywy na ogromną skalę.

Na panelach z włóknocementu można grawerować kształty geometryczne, indywidualne wzory, logo firmy lub motywy graficzne. Grawerunki mogą zawierać się w pojedynczym panelu, zmieniać się pomiędzy panelami, lub być rozłożone na wiele paneli, tworzących większy wzór. Wykonalność konstrukcyjna każdego proponowanego projektu zależy od uwarunkowań technicznych. Orientacyjna głębokość grawerowania wynosi 1,5 mm (panel 8 mm) lub do 4,0 mm (panel 12 mm).

Panele grawerowane są dostępne w kolorach Carat; inne palety kolorów na zamówienie.

LOU

HAL



Perforacja

Niepowtarzalna estetyka: elewacje z panelami perforowanymi są imponujące i można je stosować na wiele różnych sposobów.

Perforacje nadają elewacji lub ścianom wewnętrznym fascynujący wygląd. Wpuszczają naturalne światło do budynku, przez co wyróżniają się z typowego projektu. Otwory, szczeliny i inne perforacje mogą tworzyć wyjątkowe efekty. Panele perforowane mogą być również funkcjonalne, np. jako okiennice przesuwne, osłony przeciwwiatrowe, ścianki działowe, ekrany dźwiękochłonne lub część specjalnych koncepcji oświetleniowych. Mogą być również czysto dekoracyjne, tworząc wyrazisty wygląd z wieloma małymi perforacjami. Orientacyjnie obszar perforowany może wynosić do 18%.

Panele perforowane są dostępne w kolorach Carat, Nobilis, Terra i Planea oraz w innych kolorach na zamówienie.



USTJUGI
IGNTJSN

Usługi

Gwarancja

Nasze produkty są wytwarzane zgodnie z najwyższymi standardami jakości. Produkcja podlega stałej kontroli jakości. Obejmuje to testy w zakładach zewnętrznych, jak również w naszych własnych laboratoriach. Gwarancja obejmująca panele i akcesoria obowiązuje w odniesieniu do produktów, które nie zapewniają określonych właściwości użytkowych. Gwarancja zakłada, że przestrzegane są instrukcje zawarte w najnowszym wydaniu DIM – Podręcznik projektowania i montażu.

Właściwości materiałowe

Kolory wydrukowane w katalogu mogą różnić się od faktycznych kolorów produktów. Do dokładnej identyfikacji i zestawianiu kolorów z sąsiadującymi elementami budynku należy stosować próbki paneli. Płyty z włókno-cementu zawdzięczają swój unikalny charakter między innymi naturalnym składnikom. W związku z tym nie można wykluczyć niewielkich odchyłeń pomiędzy różnymi partiami produkcyjnymi.

Różnice w fakturze i kolorze poszczególnych paneli są naturalną częścią charakterystyki produktu i podkreślają żywy charakter elewacji. Różnice tego typu nie są objęte gwarancją.



Do dyspozycji klienta

Dzięki kompleksowym ofertom doradztwa i serwisu zaspokajamy konkretne potrzeby właścicieli budynków, architektów i projektantów, wspólnie z nimi opracowując specjalistyczne rozwiązania. Oferujemy kompleksowe porady ekspertów, szczegółową dokumentację, podręczniki techniczne oraz renomowane czasopismo Swisspearl Architecture Magazine.

Nasze wysokiej jakości produkty z włókno-cementu cechuje wysoka jakość i trwałość, dzięki czemu stanowią doskonałe rozwiązanie do tworzenia estetycznych elewacji i cennych przestrzeni mieszkalnych. Nasi kompetentni pracownicy zawsze są do dyspozycji, aby wysłuchać klientów, ich pomysłów i pytań. Z przyjemnością będziemy realizować wspólne projekty.



Inspiracja z czasopisma Swisspearl Architecture Magazine

Każdego roku na całym świecie realizowane są liczne projekty budowlane z wykorzystaniem produktów Swisspearl. Od architektury wiele zależy. Zmiany klimatyczne i znaczenie zrównoważonego budownictwa są wyzwaniem dla wszystkich osób zaangażowanych w projektowanie i budowę budynku.

Budynek przyszłości cechuje się maksymalną efektywnością energetyczną. Elewacje wentylowane z paneli włókno-cementowych Swisspearl umożliwiają stworzenie przyjaznej dla środowiska powłoki budynku. W czasopiśmie Swisspearl Architecture Magazine co roku prezentujemy architektoniczne i unikalne i wybitne projekty budowlane z całego świata.

Pozwól się zainspirować.
swisspearl.com





Swisspearl Polska Sp. z o.o.

ul. Taneczna 18
02-892 Warszawa
Polska
+ 48 22 395 72 80
info@pl.swisspearl.com

swisspearl.com