

SWISSPEARL

Swisspearl Wellplatten





Technische Eigenschaften

Alle Faserzementprodukte von Swisspearl verfügen über eine Reihe von technischen Eigenschaften, die sie ideal für Designs und Bauwerke machen, die sowohl ästhetisch und leicht, als auch solide und haltbar sein sollen.

Hohe Haltbarkeit

Die Rezeptur aus veredelten Fasern und Zement macht die Swisspearl-Produkte zu einem überlegenen Baustoff. Bei minimalem Wartungsaufwand schützen sie dauerhaft und zuverlässig Fassaden, Dächer und andere Bauteile.

Wetterbeständig

Faserzementprodukte von Swisspearl wurden für das skandinavische Klima entwickelt. Schnee, Hagel, Tauwetter und Regen, selbst Wolkenbrüche, können ihnen nichts anhaben. Starke Hitze und hohe Luftfeuchtigkeit beeinträchtigen sie nicht.

Widerstandsfähig

Faserzement von Swisspearl hat einen permanent hohen pH-Wert, der den Baumaterialien eine beeindruckend hohe Widerstandsfähigkeit gegenüber Algenbefall verleiht. Fäulnis und Pilze können ebenfalls nur schwer Fuß fassen, selbst unter klimatischen Verhältnissen und Bedingungen, die normalerweise für Probleme sorgen.

Nicht brennbar

Faserzementtafeln von Swisspearl sind nicht brennbar und gemäß EN 13501-1 klassifiziert.

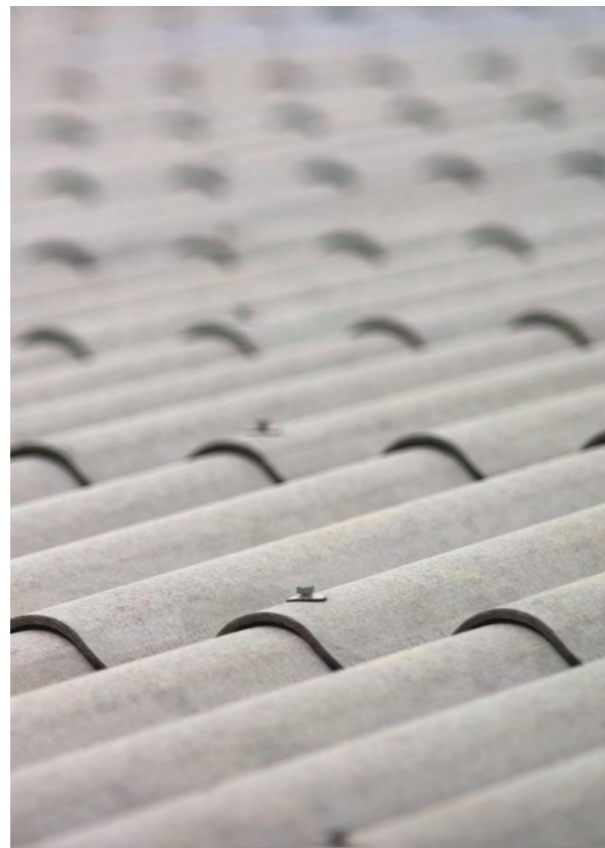
Diffusionsoffen

Faserzement kann Feuchtigkeit absorbieren und abgeben, ohne dass dies seine Haltbarkeit beeinträchtigt. Das macht die Baumaterialien von Swisspearl zur idealen Wahl für alle Arten von Außenbereichsoberflächen.

Swisspearl W177 – 6.5
Swisspearl W177 – 5.5
Swisspearl W130 – 8

Über Swisspearl

Als einer der führenden Anbieter von Faserzementprodukten in Europa bietet Swisspearl ein breites Sortiment von langlebigen Produkten und Lösungen für Fassaden, Dächer und den Innenbereich an. Swisspearl ist einer der größten, auf Faserzement spezialisierten Hersteller in Europa mit über 100 jähriger Erfahrung.





Antikondensation



Organismen- und Pilzbeständig



Frostbeständig



Rostfrei



Feuerfest



Wirtschaftliches Produkt



Akustischer Komfort



Thermischer Komfort

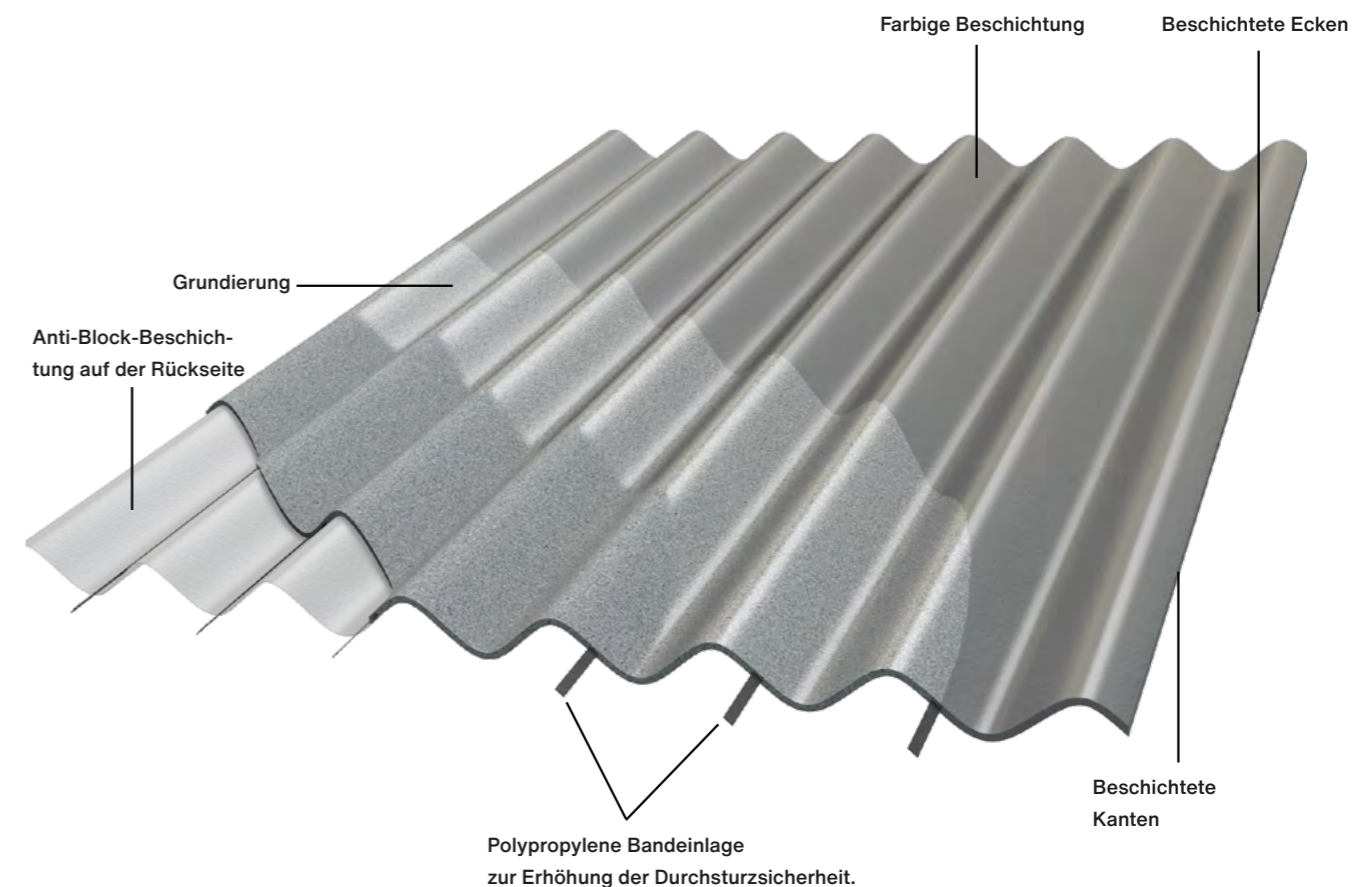


Nachhaltig



Swisspearl Wellplatten W177

mit bauaufsichtlicher Zulassung AbZ 31.4-196



Eigenschaften und Vorteile von Swisspearl Wellplatten aus Faserzement



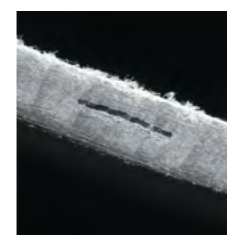
Korrosionsbeständig

Faserzement ist rost- und verrotungsbeständig und widersteht sowohl extremen Witterungsbedingungen, als auch aggressiven Emissionen z.B. in landwirtschaftlichen Gebäuden.



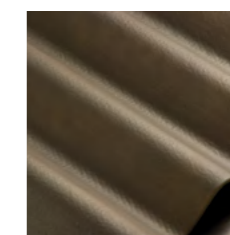
Geringere Geräusentwicklung

Dächer aus Metall können starke Geräusche bei Wind, Regen oder Hagel erzeugen. Faserzement-Wellplatten von Swisspearl minimieren diese Einflüsse, was vor allem bei der Tierhaltung entscheidend ist.



Polypropylene Bandeinklebe

Der Einsatz von Bandeinkleben aus Polypropylen in den Profilen 5 und 6 erhöht die Durchsturzicherheit. Diese Einlagen verstärken die Stabilität der Wellplatten und bieten zusätzlichen Schutz, insbesondere bei Dächern ohne zusätzliches durchsturz-sicheres Unterdach.



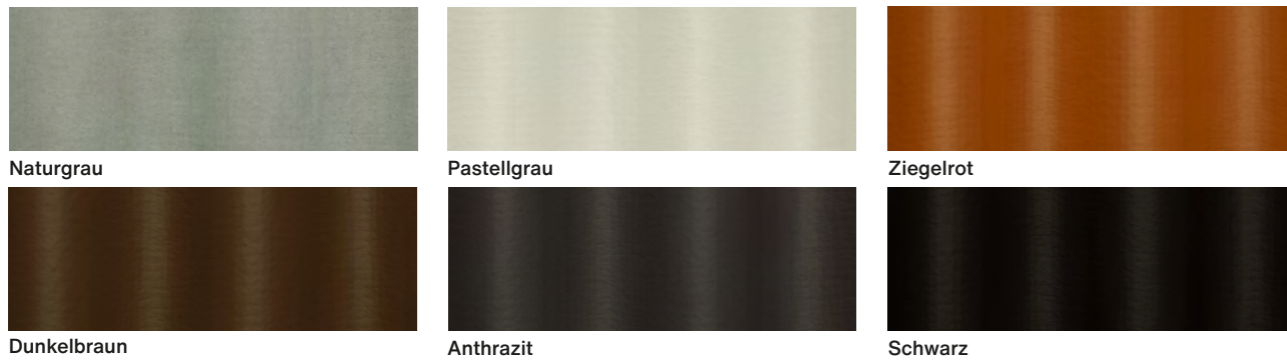
Minimierung von Kondensation

Swisspearl Wellplatten sind diffusionsfähig und verringern das Risiko einer Kondensation von Feuchtigkeit sowie dem unerwünschten Abtropfen von Kondensat.

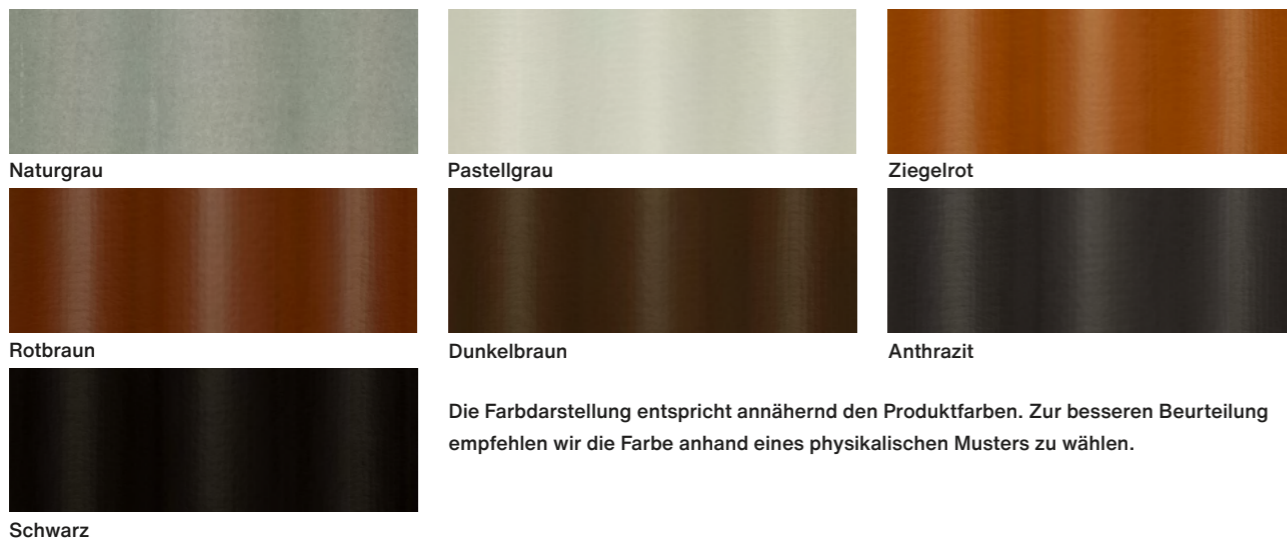
Farben



Farbübersicht für W130 – 8 und W177 – 6.5 Kurzwellplatten



Farbübersicht für W177 – 5,5 und W177 – 6,5



Die Farbdarstellung entspricht annähernd den Produktfarben. Zur besseren Beurteilung empfehlen wir die Farbe anhand eines physikalischen Modells zu wählen.

Swisspearl Wellplatten

Swisspearl Wellplatten eignen sich besonders gut für große Dachflächen und werden daher insbesondere auf landwirtschaftlich genutzten und Industriebauten verwendet, ganz gleich, ob man einen klassischen oder einen modernen Ausdruck wünscht. Die klaren Linien der Wellplatten bieten viele Anwendungsmöglichkeiten, nicht nur als Dacheindeckung, sondern auch als dekoratives und funktionelles Element an Fassaden wenn eine gleichmäßige, neutrale Fläche gewünscht wird.



- mittlere Lebenserwartung 40 Jahre
- nicht brennbar
- einzelne Platten sind bei Schäden unkompliziert auswechselbar
- diffusionsoffen
- seit über 100 Jahren bewährt
- sturmsicher

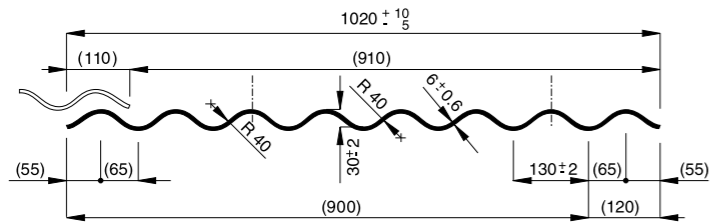
- bedingt hagelsicher
- schnelle Verlegung der Unterkonstruktion
- rückbaubar und recyclingfähig
- problemlos bei Transport und Lagerung
- kein Spezialwerkzeug zur Verlegung notwendig



Swisspearl W130 – 8 (Profil 8)

Abmessung mm	Flächenmaß in m ²	Stk./Palette	Gewicht/Palette in kg	Gewicht kg
1250 x 1020	1,28	80	1210	15,13
1600 x 1020	1,63	80	956	19,12
2000 x 1020	2,04	80	1195	23,90
2500 x 1020	2,55	80	2420	30,25

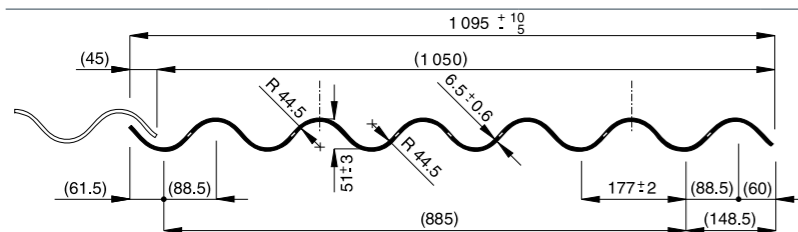
Gewicht: 11,87 kg/m²



Swisspearl W177 – 6.5 (Profil 6 und Kurzwellplatte)

Abmessung mm	Flächenmaß in m ²	Stk./Palette	Gewicht/Palette in kg	Gewicht kg
625* x 1095	0,68	100	951	9,51
1250 x 1095	1,37	65	1175	18,07
1600 x 1095	1,75	65	1503	23,13
2000 x 1095	2,19	65	1879	28,91
2500 x 1095	2,74	65	2349	36,14

Gewicht: 13,20 kg/m²

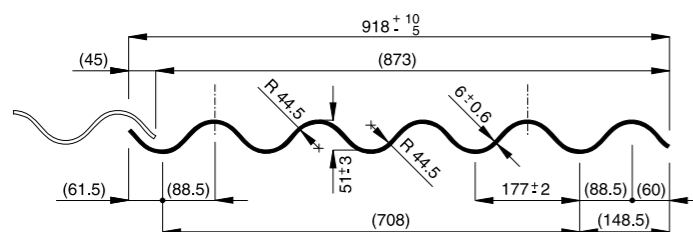


* Kurzwellplatte mit einer Überdeckung von 12,5cm

Swisspearl W177 – 5.5 (Profil 5)

Abmessung mm	Flächenmaß in m ²	Stk./Palette	Gewicht/Palette in kg	Gewicht kg
1250 x 918	1,15	65	982	15,11
1600 x 918	1,47	65	1257	19,34
2000 x 918	1,84	65	1572	24,18
2500 x 918	2,30	65	1964	30,22

Gewicht: 13,20 kg/m²



Zubehör

Das Swisspearl Wellplatten-Programm wird durch ein umfangreiches Sortiment von Zubehörartikeln komplettiert. Nachfolgend ein Auszug aus unserem Programm.



Welldachfirst
2-teiliger Welldachfirst 350mm



Welldachfirst
Welldachfirst 1-teilig von 10° bis 30° 400mm



Giebelwinkel Firstabschluss
Giebelwinkel Firstabschluss für Welldachfirst 2-teilig 435x300mm



Entlüfter Welldachfirst
2-teiliger Entlüfter Welldachfirst 350mm



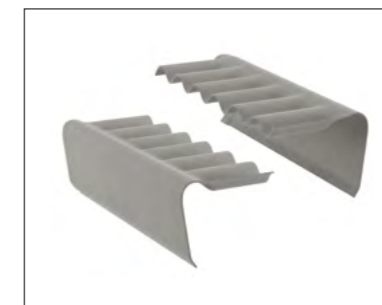
Firstkappen konisch
Firstkappe konisch 400x160mm



Firstkappen Zubehör
Firstkappenanfang-/Ender 400x160mm



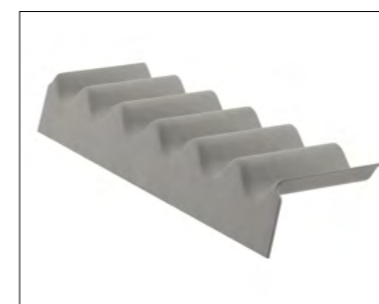
Firstkappen Zubehör
Firstkappenanfang 450x254mm



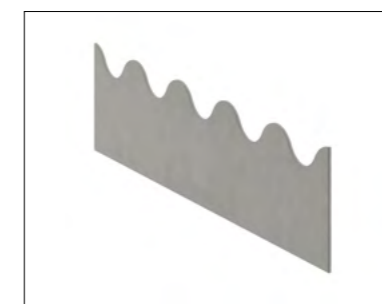
Wellpulthaube
Wellpulthaube 300mm 80° rechts oder links



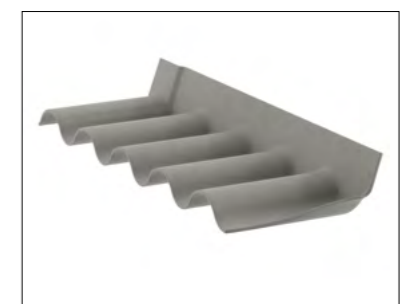
Giebelwinkel
Giebelwinkel 300mm/300mm



Traufenfußstück
Traufenfußstück 295/149mm 105°



Traufenzahnleiste
Traufenzahnleiste 200mm



Maueranschlussstück
Maueranschlussstück 150mm/300mm 110°

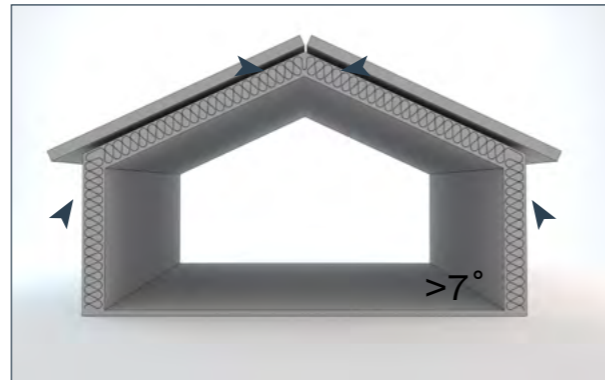
Hinterlüftung

Lüftung und Dampfsperre

Zweck der Durchlüftung ist es, Temperaturdifferenzen auszugleichen, Feuchtigkeit ins Freie abzuführen und somit die Dachkonstruktion trockenzuhalten. Bei Dächern weit über 10° erfolgt die Durchlüftung des Daches überwiegend durch Thermik (aufsteigende warme Luftmassen). Die Luftströme treten an den Traufkanten ein und am First wieder aus. Bei Dächern unter 10° ist der Einfluss der Thermik zu vernachlässigen. Die Durchlüftung erfolgt hier von Traufe zu Traufe durch den Wind.

Dass auf diese Weise nur eine begrenzte Menge Luft umgewälzt und Feuchtigkeit abgeführt werden kann, ist bekannt. Aus diesem Grunde ist es unbedingt erforderlich, dass bei beheizten und gedämmten Gebäuden auf der Innenseite der Isolierung eine Dampfsperre angebracht wird.

Eine Dampfsperre in Form einer untergespannten Unterdachbahn vermindert die Diffusion von Wasserdampf in die Dämmung und in die Dachkonstruktion wesentlich. Der Diffusionswiderstand von Dampfsperren wird in der diffusionsäquivalenten Luftschichtdicke S_d angegeben. Sie besagt, dass eine Dampfsperre von z.B. $S_d = 20\text{ m}$ den gleichen Diffusionswiderstand hat wie eine 20 m dicke Luftschicht. Die DIN 4108 schreibt für belüftete Dächer auf beheizten (>19°) Gebäuden Folgendes vor:



Tab. 1: Diffusionsäquivalente Luftschichtdicke S_d

Sparrenlänge	Dachneigung	Dachneigung
m	< 7°	≥ 7°
≤ 10	$s_d \geq 10\text{ m}$	$s_d \geq 2\text{ m}$
≤ 15	$s_d \geq 10\text{ m}$	$s_d \geq 5\text{ m}$
> 15	$s_d \geq 10\text{ m}$	$s_d \geq 10\text{ m}$

Swisspearl ist einer der führenden Hersteller von Fassaden-, Wand- und Welltafeln aus Faserzement in Europa. International nutzen Architekten Swisspearl Kreationen für eine ebenso moderne wie natürliche Gestaltung von Fassaden und vielen Details wie Dachgauben, Fensterlaibungen, Untersichten und Sockeln hochwertiger Wohnimmobilien sowie Gebäuden für die kommunale und gewerbliche Nutzung. Auch als Bekleidung von Decken und Wänden innerhalb von Gebäuden kommen Swisspearl Faserzementtafeln zum Einsatz. Sie sind gemäß EN 13501-1 klassifiziert, extrem robust und wartungsfrei. Gefertigt werden Produkte von Swisspearl in neun hochmodernen Werken in Europa. Da sie als Baustoff der Klasse A2 nicht brennbar sind, können sie auch zur Bekleidung von Bauteilen eingesetzt werden, die die Feuerwiderstandsklasse F 90 erreichen müssen. Design-, Planungs- und Steuerungsaufgaben rund um die Verarbeitung von Faserzementprodukten werden mit Hilfe unserer Fachberater effektiv, rentabel, aber auch inspirierend gestaltet. Deshalb steht die Marke Swisspearl für echte Partnerschaft mit Architekten, Planern und Fassadenbauern.





Swisspearl Fassaden- und Dachprodukte DE GmbH

Heideweg 47
93149 Nittenau
Deutschland
+49 (0)9436 9033 297
info@de.swisspearl.com

swisspearl.com