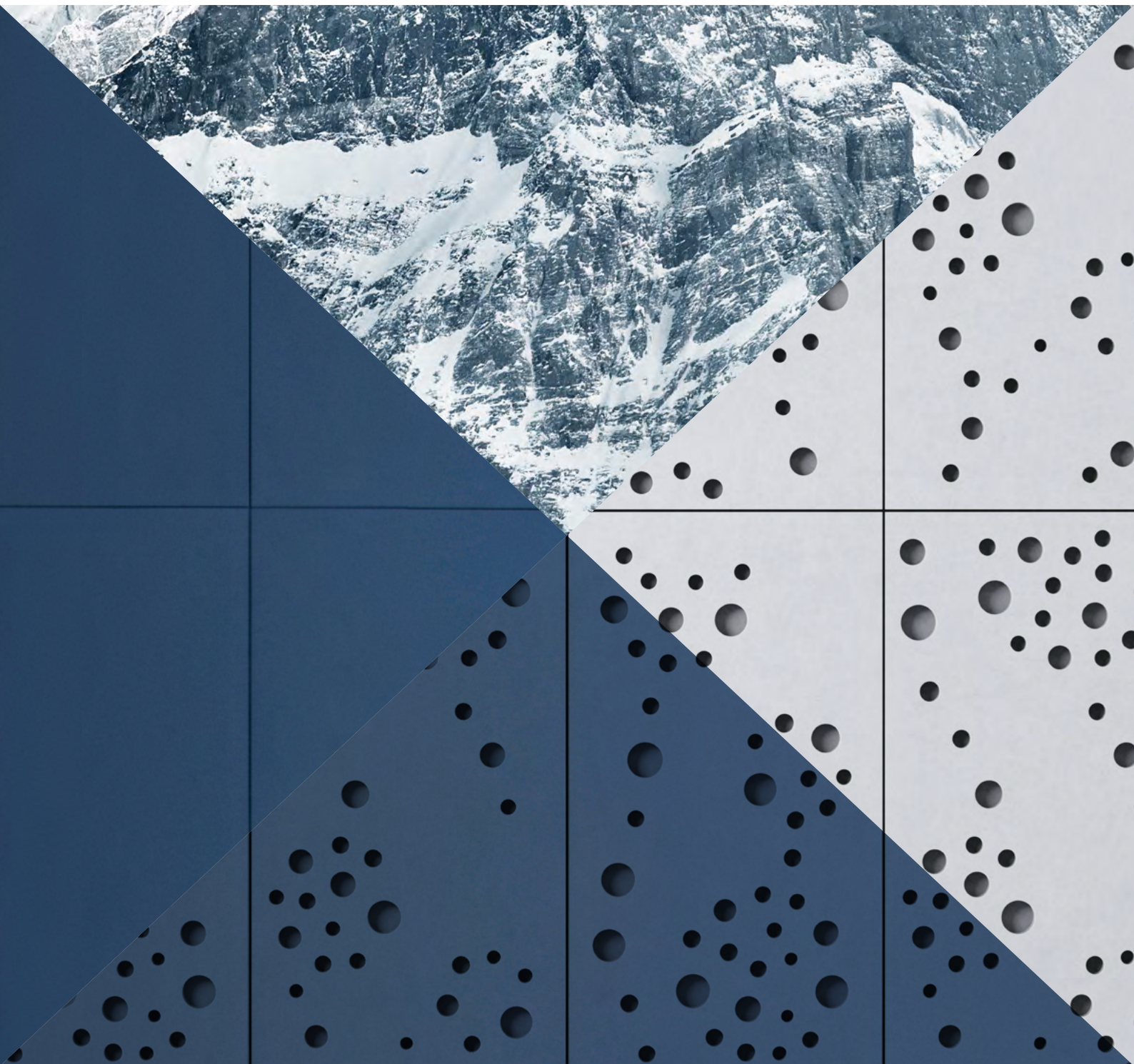
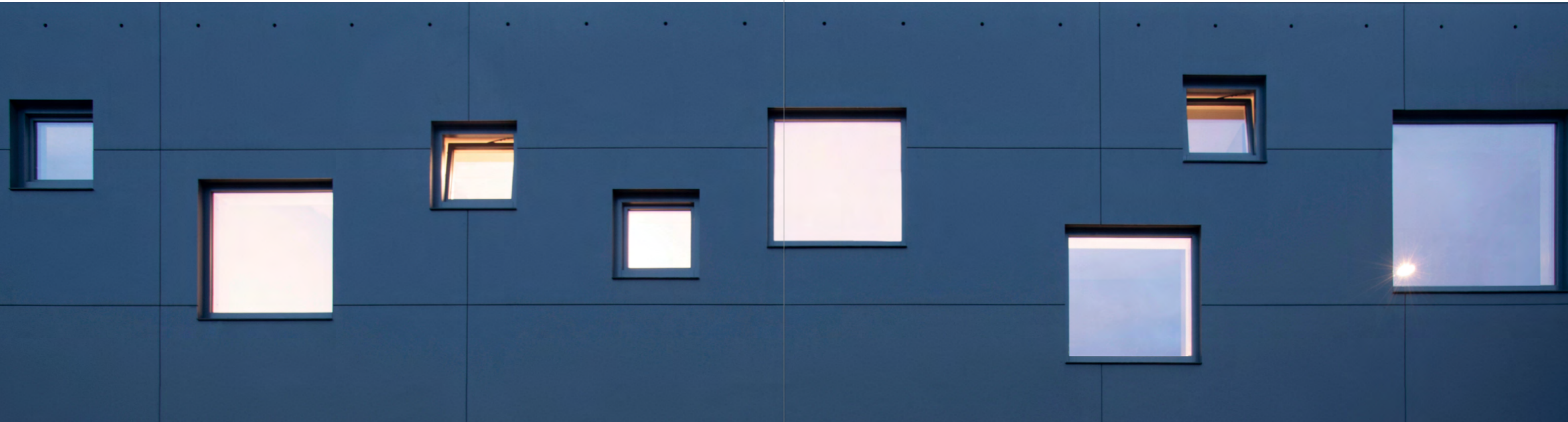


**SWISSPEARL**

Gevel





# Inhoud

## Over Swisspearl

Materiaal & Duurzaamheid	12-13
Traditie & Sterke Waarden	14-15
Geventileerd Gevelsysteem	16-17

## Kleurengamma

<b>Natural</b>	
Carat	20-25
Gravial	26-29
Vintago	30-33
Vintago Reflex	34-37
Avera	38-41
Reflex	42-45
Nobilis	46-49
Terra	50-53
Planea	54-57
Zenor	58-61
<b>Authentic</b>	
Patina Original NXT	62-65
Patina Inline NXT	66-69
Patina Rough NXT	70-73

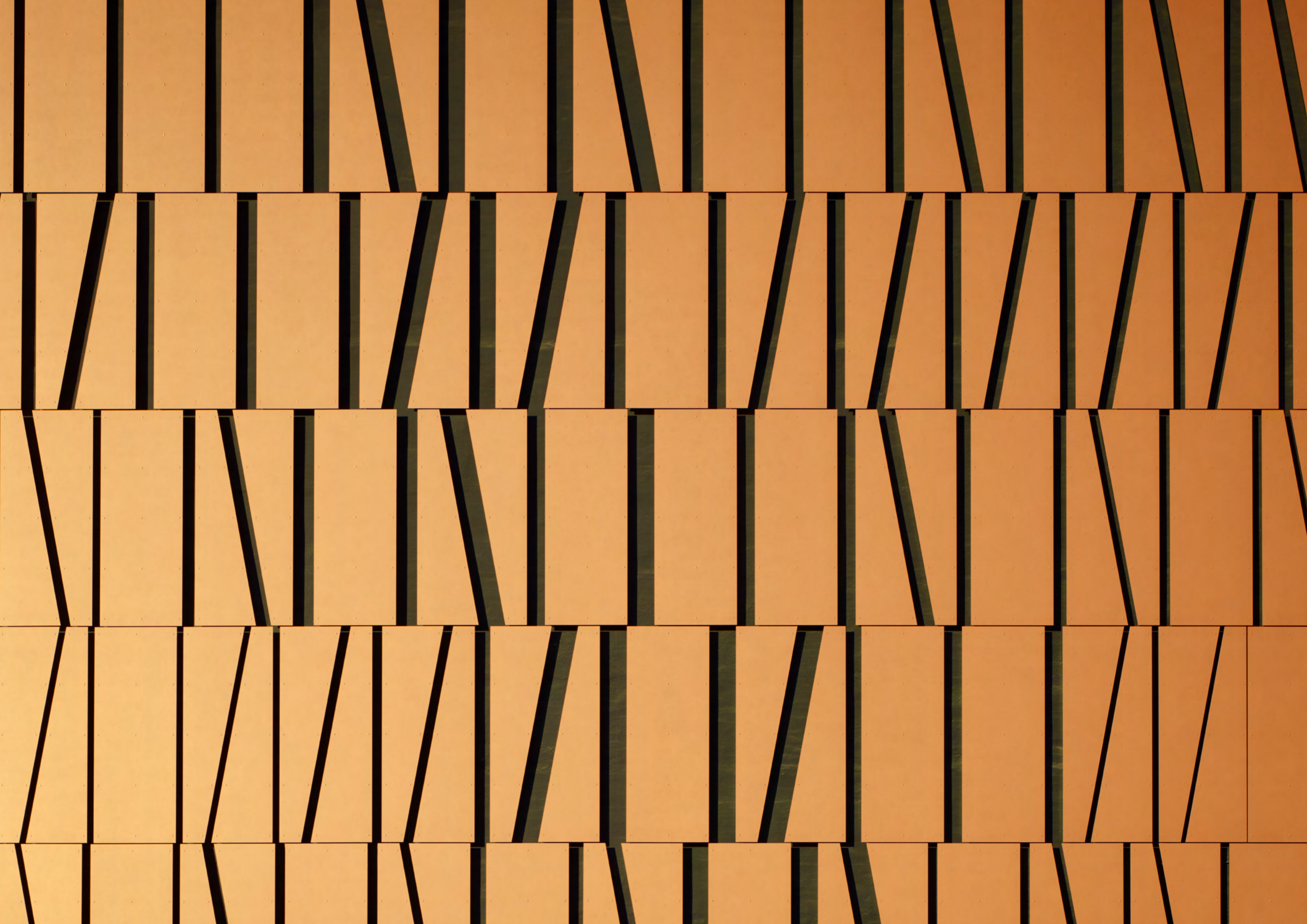
## Ontwerpmogelijkheden

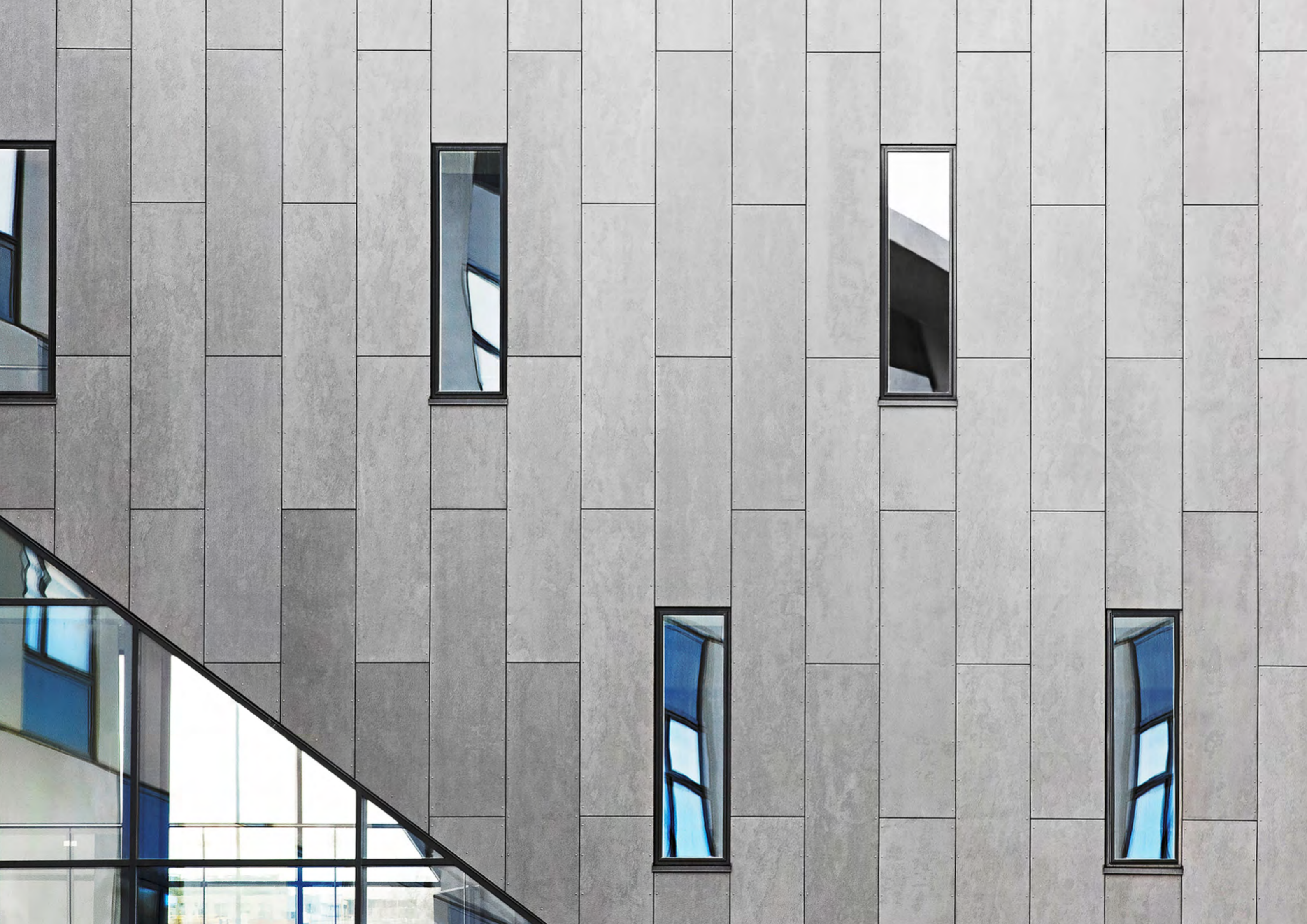
Freeform	76-77
Custom Cut	78-79
Engravings	80-81
Perforation	82-83

## Diensten

Garantie en Materiële eigenschappen	86
Advies	87







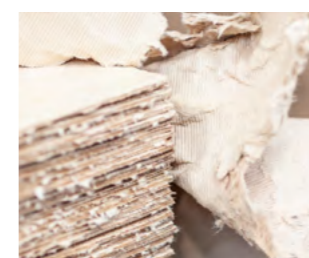


# Respect voor Mens en Milieu



## Verbazing over vezelcement – een uiterst resistent en duurzaam bouw materiaal

Vezelcement is al lange tijd een uitstekend materiaal voor ontwerp en constructie vanwege de plasticiteit en uitzonderlijke sterkte in droge toestand. De duurzaamheid en betrouwbaarheid worden bereikt door een nauwkeurige materiaalsamenstelling die voortdurend wordt onderzocht en verder wordt ontwikkeld. Het productieproces is een combinatie van vele jaren ervaring in traditionele productie en innovatie op basis van de nieuwste bevindingen.



Ons vezelcement bestaat uit cement, cellulose, water, PVA vezels en lucht. De combinatie van deze ingrediënten resulteert in een duurzaam bouw materiaal welke ook licht is in vergelijking met andere cementgebonden materialen. Bij het vasthouden van het materiaal wordt de homogene aard en de oppervlakte kwaliteit duidelijk. Het uiterlijk benadrukt het unieke karakter en de natuurlijke textuur.



Vezelcement is een uiterst veelzijdig materiaal dat op veel verschillende manieren gebruikt kan worden. Optimaal op elkaar afgestemde grondstoffen en een consequente inventieve mentaliteit vormen het succesrecept van een product dat al meer dan 100 jaar trendy is en een integraal onderdeel van onze architectuur is geworden.

# Traditie en Innovatie – We Bouwen op Sterke Waarden

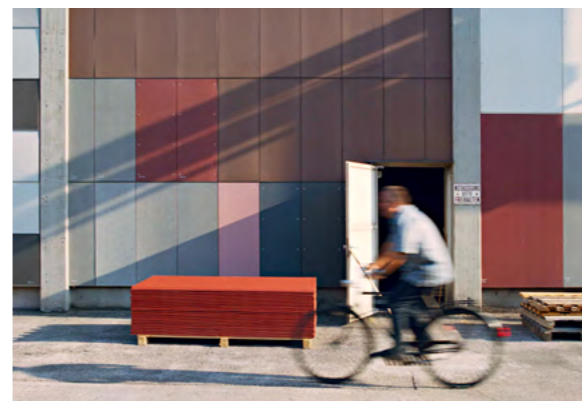


Als Zwitsers familiebedrijf, denken we in termen van generaties en doen we al tientallen jaren waar we goed in zijn: Met nieuwsgierigheid, passie en toewijding creëren we innovatieve en duurzame vezelcementproducten voor gevels, interieurafwerking en tuinen.

De Swisspearl Group is gevestigd in Niederurnen, in het hart van de Zwitserse Alpen. Een van de eerste productiefaciliteiten voor vezelcement werd hier in 1903 opgericht. Het succesverhaal van ons vezelcement begon in 1894 in Vöcklabruck. De plaats waar het werd uitgevonden door Ludwig Hatschek.

Tegenwoordig wordt het traditionele productieproces gecombineerd met uiterst moderne technologie. We zijn trots op onze leidende positie in de innovatie en technologie van dit materiaal, dat wereldwijd wordt gebruikt in het ontwerp van architectuur en leefruimtes.

Swisspearl staat voor Zwitserse kwaliteit – wereldwijd.



Het is ons doel om de nummer één te worden op het gebied van hoogwaardig vezelcement. Door de lat altijd iets hoger te leggen, met een mentaliteit die altijd vooroploopt en verwezenlijkingen die altijd een beetje verder gaan dan die van anderen op de markt, transformeren we leefruimtes in droomhuizen. Er is echter veel meer dan alleen meer dan 125 bewogen boekjaren, namelijk een pioniersgeest, expertise en de moed om nieuwe wegen in te slaan – voor een stabiele toekomst.



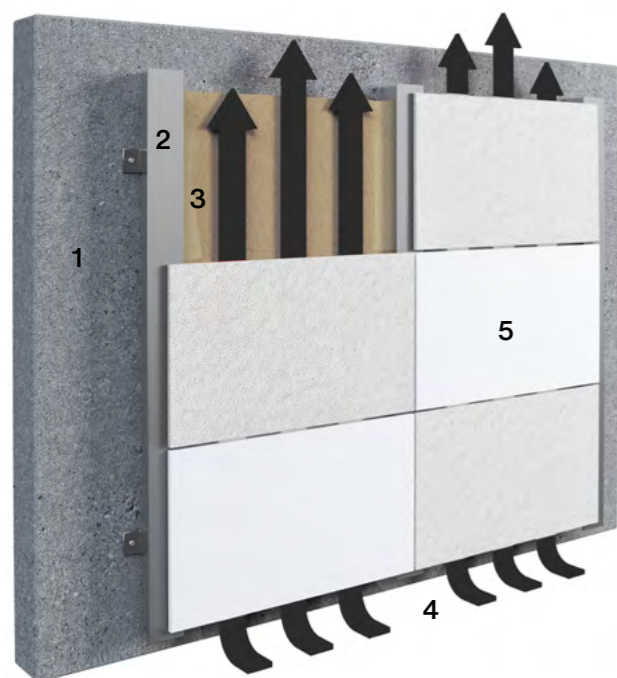
Elke stap telt bij bouwprojecten. Dit geldt ook voor fabrikanten. Dankzij de lange traditie achter ons concern, kunnen ervaren medewerkers hoogwaardige vezelcementproducten produceren uit optimaal op elkaar afgestemde grondstoffen met expertise, precisie en vakmanschap. Het samenspel tussen traditie en innovatie maakt het gebruik van vezel cementproducten al meer dan 100 jaar mogelijk in gebouwen over de hele wereld.



# Bouwen voor de lange termijn met Swisspearl

## Geventileerd gevelsysteem

Met Swisspearl, kiest u voor een eersteklas leverancier van geventileerde gevels. U kunt kiezen uit talrijke constructietypes en materialen voor de gevel. De geventileerde gevel wordt beschouwd als een hoogwaardige en ecologische variant. Geen enkel ander gevelsysteem kan op zo'n eenvoudige manier voldoen aan de eisen voor warmte- en vochtbescherming, brand- en geluidsisolatie.



1 Draagconstructie, 2 Achterconstructie, 3 Isolatie,  
4 Spouwmuurventilatie, 5 Swisspearl vezelcementpanelen

## Energiezuinig

De intelligente gelaagde structuur van de geventileerde gevel biedt een component die uitermate geschikt is voor elke functie van een buitenmuur. Vocht kan niet van buiten naar het metselwerk en de isolatie binnendringen, terwijl de geventileerde ruimte voor een optimale verwijdering van het vocht dat van binnenuit komt zorgt. Dit verhoogt de energie-efficiëntie en waarborgt het hele jaar door een ideaal en gezond binnenklimaat.

## Duurzaam en economisch

Een gevel met Swisspearl vezelcementpanelen maakt vooral indruk doordat deze efficiëntthermisch, weerbestendig en onderhoudsvriendelijk is. Dit zorgt voor een uitstekend comfort en een duurzame, functionele betrouwbaarheid op lange termijn. Zo wordt de schadegevoeligheid, die al snel tot onvoorziene kosten leidt, tot een minimum beperkt. Swisspearl gevels staan voor duurzame bescherming, comfort en kostenefficiëntie en garanderen gedurende vele decennia een duurzaam, en veilig gebouw.

## Montagemogelijkheden

Naast de selectie van kleuren, formaten en oppervlaktestructuren, omvat het ontwerp van gevels ook een keuze aan montagemogelijkheden voor de gevelpanelen. Verschillende montagemethoden maken een verscheidenheid aan ontwerpopties mogelijk. Swisspearl gevelpanelen kunnen met zowel zichtbare als onzichtbare oplossingen worden gemonteerd. Swisspearl biedt een compleet systeem met de vezelcementpanelen en de bijbehorende montagetehnologie.



Zichtbare montage van de vezelcementpanelen met gekleurde klinknagels

## Zichtbare montage

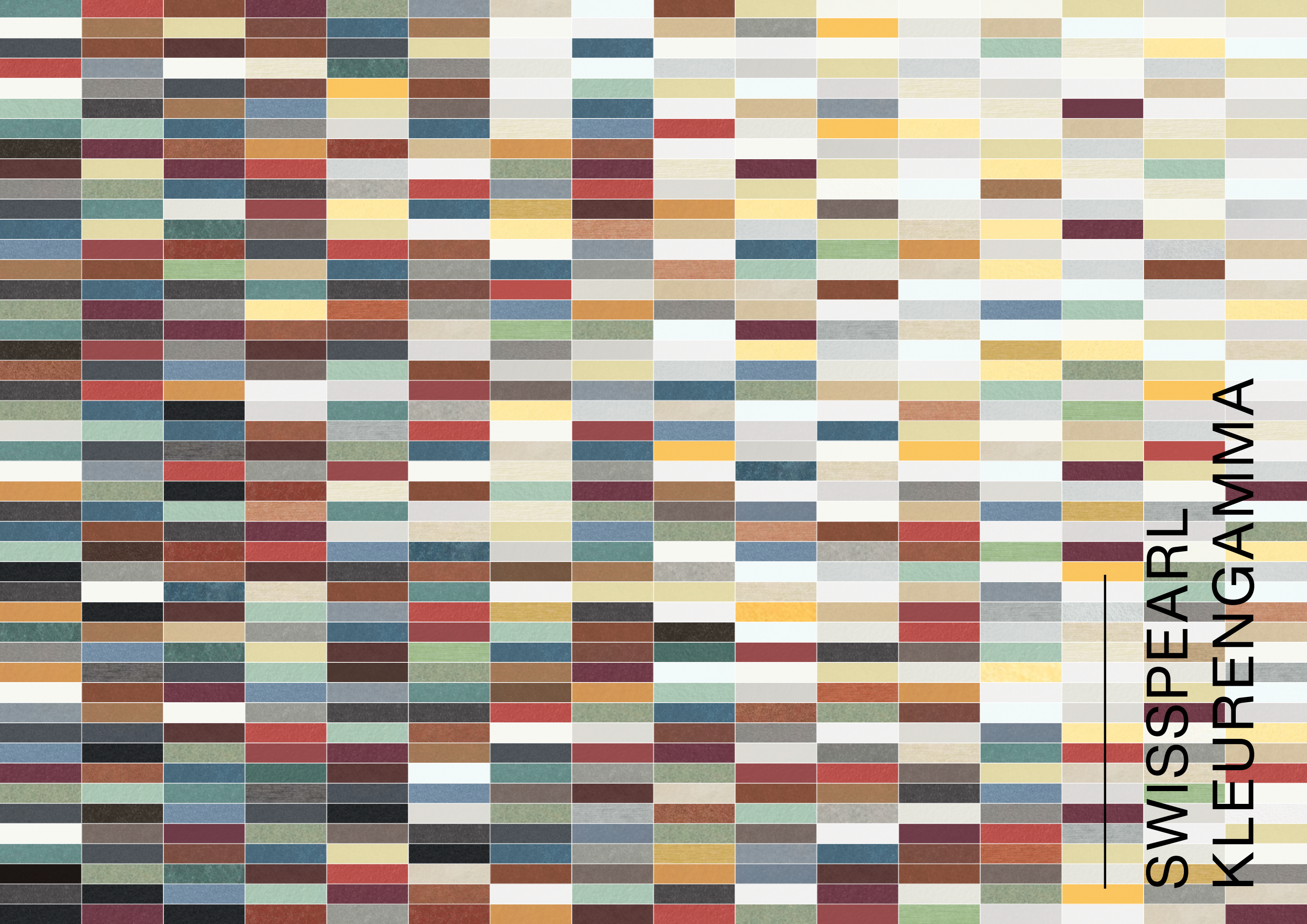
Klinknagels of schroeven worden gebruikt voor zichtbare montage. Deze kunnen bewust worden gekozen om het contrast te accentueren of te harmoniseren met de kleur van het gevel paneel. Zo ontstaan er levendige, contrasterende of klassiek eenvoudige gevels.



Onzichtbare montage met het Swisspearl Sigma 8 Pro-systeem

## Onzichtbare montage

We bieden diverse opties voor de onzichtbare montage van Swisspearl gevelpanelen, intern door Swisspearl of in samenwerking met onze partners ontwikkeld. Geef de buitenkant van het gebouw een indrukwekkende en elegante uitstraling met een onzichtbare gevelmontageoplossing. De panelen zijn aan de achterkant gemonteerd met ankers en beugels zodat de zichtzijde van de vezelcementpanelen in zijn volle glorie zichtbaar is zonder klinknagels of schroeven.



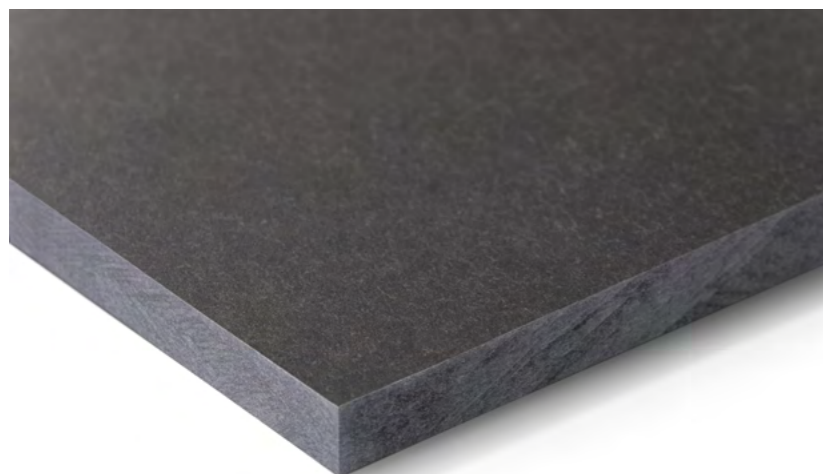
---

**SWISSPEARL  
KLEURENGAMMA**

# CARAT

Unieke, natuurlijke look en tijdloze schoonheid.  
Het transparante, licht gepigmenteerde oppervlak  
draagt bij aan de expressieve uitstraling.

# CARAT



De natuurlijk gedroogde kleurlijn Carat zorgt voor een heldere expressiviteit door een transparante, licht gepigmenteerde coating. De doorkleuring van de vezelcementpanelen creëert monolithische en elegante gebouwen.

De 20 tinten van het Carat-kleurengamma variëren van licht tot donker en van koele tot warme tinten waardoor er een bijzonder gevarieerd kleurenspectrum wordt geboden. Carat is onafhankelijk en eenvoudig en biedt tegelijkertijd talrijke kleurencombinaties.

Als optie is Carat ook leverbaar met een speciale HR-coating die meer krasbestendigheid en bescherming tegen ernstige vervuiling en graffiti biedt.



House RnEve, Mönchhof, Oostenrijk. Architect: ad2 Architekten, Weiden am See, Oostenrijk. Fotograaf: Meraner & Hauser OHG/SNC, Bolzano, Italië.

## Technische gegevens

### Panelen

Het paneel is door en door gekleurd.  
Coating: doorschijnend licht gepigmenteerd

### Paneelformaat

Swisspearl Largo:  
Maximaal bruikbare formaat  
3050 x 1250 mm,  
paneeldikte 8 mm en 12 mm

Raadpleeg ons leveringsprogramma  
voor een gedetailleerd overzicht  
van de maatvoering en kleuropties

### Montage

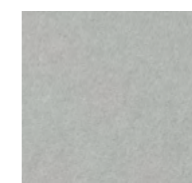
**Zichtbaar op houten onderstructuur:**  
Bouten met gelakte kop

**Zichtbaar op metalen onderstructuur:**  
Popnagels met gelakte kop

**Onzichtbaar op metalen onderstructuur:**  
Blinde bevestiging

### Technische gegevens

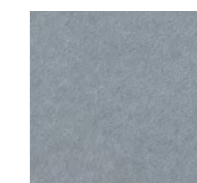
Gedetailleerde informatie is te vinden  
in de DIM - "Design and Installation  
Manual Largo"



Crystal 8010



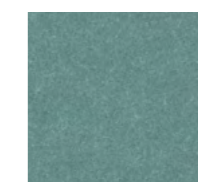
Granite 8060



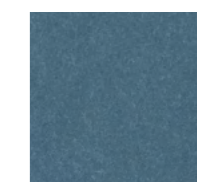
Granite 8061



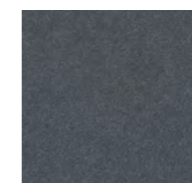
Granite 8062



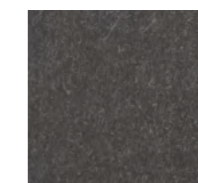
Jade 8053



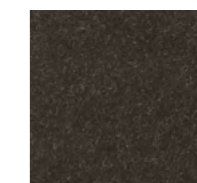
Azurite 8040



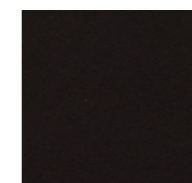
Anthracite 8021



Anthracite 8020



Anthracite 8023



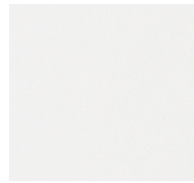
Anthracite 8024

**Kleuren**

20 standaardkleuren

**Speciale coating Carat HR (optioneel)**

Carat HR (high-resistance) is een speciale, transparante coating met een hoge krasbestendigheid en bescherming tegen sterke vervuiling en graffiti. Carat HR is leverbaar in alle standaardkleuren van Carat



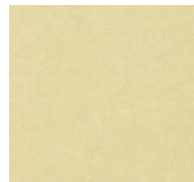
Ivory 8099



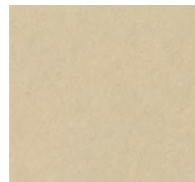
Ivory 8091



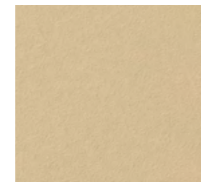
Ivory 8090



Limestone 8083



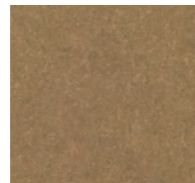
Sandstone 8000



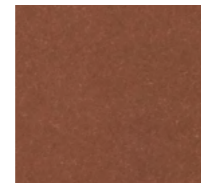
Sandstone 8002



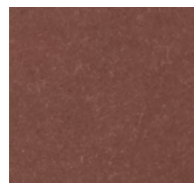
Amber 8075



Amber 8074



Coral 8034



Coral 8033



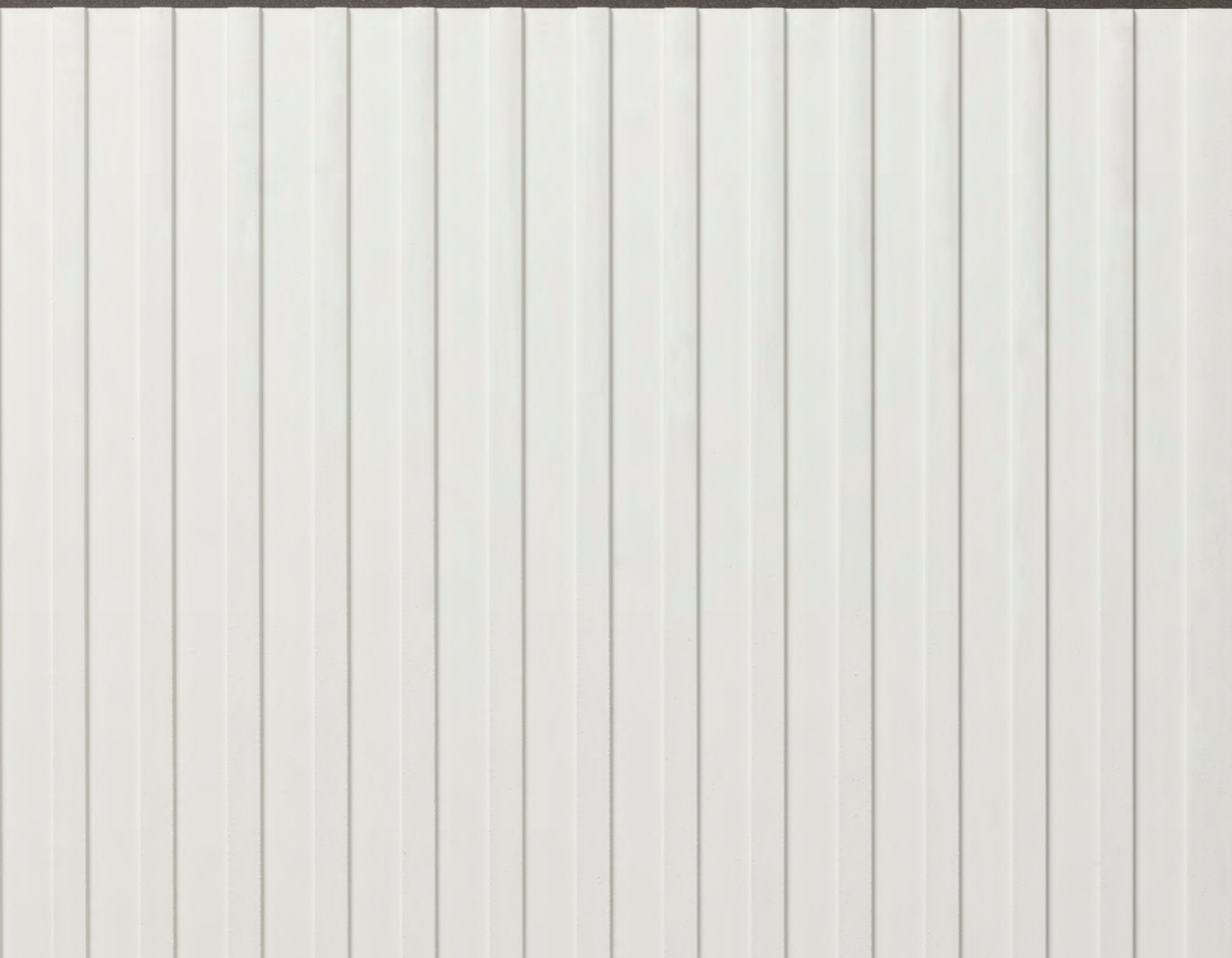
OMRRK Nationaal Museum, Boedapest, Hongarije. Architect: Narmer Építészeti Stúdió, Boedapest, Hongarije. Fotograaf: Meraner & Hauser OHG/SNC, Bolzano, Italië.



Het OMRRK National Museum in Boedapest is ontworpen in een opstelling met vier vleugels op de bovenste twee verdiepingen, loodrecht op de hoofdas van het gebouw. Deze strategie verkleint de omvang van het gebouw en maakt het mogelijk om ruimtes te ontwerpen met natuurlijk licht uit twee richtingen. De gevels van het museum zijn bekleed met op maat gemaakte grote Swisspearl panelen.

# GRAVIAL

Uniek samenspel tussen licht en schaduw.  
Het rechte, geometrisch gegroefde  
oppervlak biedt talloze mogelijkheden om  
een bijzonder designaccent te creëren.



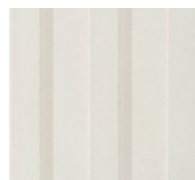
# GRAVIAL



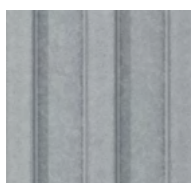
Grivial is een natuurlijk gedroogd vezelcementpaneel met een lineaire gefreesde oppervlaktestructuur en een doorschijnende coating. Afhankelijk van het tijdstip en de hoek ontstaat er een indrukwekkend spel van licht en schaduw. Met uitzondering van één bruine tint beweegt de kleurlijn in zachte grijs tinten van wit naar zwart.



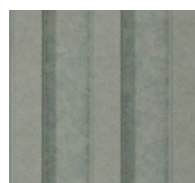
Ivory 3099



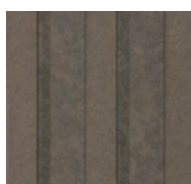
Ivory 3090



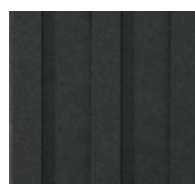
Crystal 125



Granite 624



Amber 723



Anthracite 3020

## Technische gegevens

### Panelen

Het paneel is door en door gekleurd of grijs  
Coating: Doorschijnend gepigmenteerd

### Paneelformaat

Swisspearl Largo:  
Maximaal bruikbare formaat  
3050 x 1250 mm, paneeldikte 12 mm

Raadpleeg ons leveringsprogramma  
voor een gedetailleerd overzicht van de  
maatvoering en kleuropties

### Kleuren

6 standaardkleuren

### Montage

Zichtbaar op houten onderstructuur:  
Bouten met gelakte kop

Zichtbaar op metalen onderstructuur:  
Popnagels met gelakte kop

Onzichtbaar op metalen onderstructuur:  
Blinde mechanische bevestiging

### Technische gegevens

Gedetailleerde informatie is te vinden  
in de "DIM - Design and Installation  
Manual Grivial"



Fiches Nord, Lausanne, Zwitserland, Architect: Züst Gübeli Gambetti Architektur und Städtebau AG, Zürich, Zwitserland. Fotograaf: Roger Frei, Zürich, Zwitserland.

# VINTAGO

---

Natuurlijk authentiek, rauw, levendig en uniek. Het gepolijste oppervlak benadrukt de zuiverheid van het vezelcementpaneel.



# VINTAGO



Vintago is een natuurlijk gedroogd vezelcementpaneel, aantrekkelijk met een geschuurd en ietwat ruw oppervlak. Door het schuren met een grove korrel worden de kern en de authenticiteit van het vezelcementpaneel subtiel naar het oppervlak gebracht. De resulterende robuuste textuur van de vezelcementpanelen verstoort homogene oppervlakken zonder dat het opvalt.

Vanwege de kleuring door het mengen van kleurpigmenten in de basismassa van het vezelcementpaneel, is het Vintago-kleurengamma een goede keuze voor individuele ontwerpmogelijkheden voor zowel gevel als interieur.

Met lichte en donkere tinten grijs en bruin, een witte en een zwarte tint net als gekleurde tinten groen, blauw en rood, biedt het Vintago-kleurengamma een veelzijdig scala aan mogelijkheden. De eerder koele tinten delen echter één ding: ze drukken op authentieke wijze de structuur van het vezelcement uit die door het gepolijste karakter wordt gecreëerd.



MFH, Zuzwil, Zwitserland. Architect: Trunz + Wirth AG, Henau, Zwitserland. Fotograaf: Meraner & Hauser OHG/SNC, Bolzano, Italië.



## Technische gegevens

### Panelen

Het paneel is door en door gekleurd.  
Coating: Transparant hoogbestendig

### Paneelformaat

**Swisspearl Largo:**  
Maximaal bruikbare formaat  
3050 x 1250 mm, paneeldikte 8 mm

Raadpleeg ons leveringsprogramma voor een gedetailleerd overzicht van de maatvoering en kleuropties

### Kleuren

Ruime keuze uit 10 standaardkleuren. Afwijkingen in de kleurtinten van de verschillende panelen vormen een natuurlijk onderdeel van de productie-eigenschappen en benadrukken het levendige, expressieve karakter van het materiaal

### Montage

**Zichtbaar op houten onderstructuur:**  
Bouten met gelakte kop

**Zichtbaar op metalen onderstructuur:**  
Popnagels met gelakte kop

**Onzichtbaar op metalen onderstructuur:**  
Blinde mechanische bevestiging

### Technische gegevens

Gedetailleerde informatie is te vinden in de DIM - "Design and Installation Manual Largo"

# VINTAGO - REFLEX

---

Ruw, levendig met een glanzende uitstraling.  
Het gepolijste oppervlak in combinatie met  
een reflecterend oppervlak geeft een ietwat ruwe,  
maar levendige, glanzende uitstraling.



# VINTAGO - REFLEX



De natuurlijk gedroogde en effen gekleurde kleurlijn Vintago-Reflex combineert de dynamische oppervlaktetexturen van de twee Swisspearl kleurenlijnen Vintago en Reflex. Het geschuurde, licht ruwe vezelcementpaneel krijgt tegelijkertijd een licht glinsterend karakter door het submengsel van reflecterende pigmenten in de oppervlaktecoating. Deze bijzondere samenstelling geeft gevel en interieur een opvallend mooie uitstraling.

De drie tinten wit, zilver en zwart kunnen op indrukwekkende wijze worden gecombineerd met de kleurlijnen Vintago en Reflex, waardoor er volledig nieuwe ontwerpmogelijkheden ontstaan.



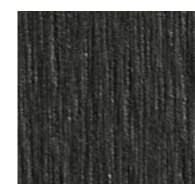
Inspiratie atelier 522.



VIR 9292



VIR 9000



VIR 9221

## Technische gegevens

### Panelen

Het paneel is door en door gekleurd.  
Coating: Iriserend, dekkend

### Paneelformaat

**Swisspearl Largo:**  
Maximaal bruikbare formaat  
3050 x 1250 mm, paneeldikte 8 mm

Raadpleeg ons leveringsprogramma  
voor een gedetailleerd overzicht  
van de maatvoering en kleuropties

### Kleuren

3 standaardkleuren

### Montage

**Zichtbaar op houten onderstructuur:**  
Bouten met gelakte kop

**Zichtbaar op metalen onderstructuur:**  
Popnagels met gelakte kop

**Onzichtbaar op metalen onderstructuur:**  
Blinde mechanische bevestiging

### Technische gegevens

Gedetailleerde informatie is te vinden  
in de DIM - "Design and Installation  
Manual Largo"

# AVERA

---

Authentieke, levendige uitstraling.  
De transparante coating laat  
het oorspronkelijk, natuurlijke uiterlijk  
van het vezelcement doorschijnen.

# AVERA

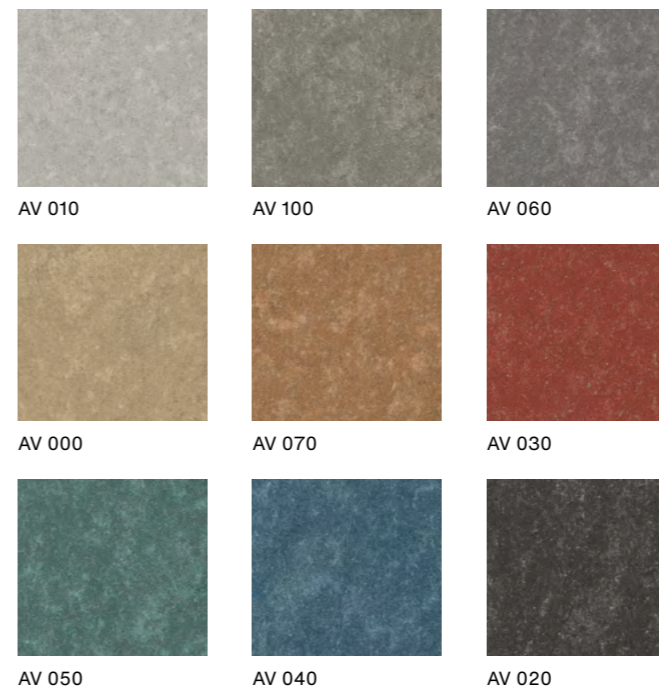


Avera is een natuurlijk gedroogd en door en door gekleurd vezelcementpaneel met een dynamisch productieproces waardoor het paneel een onmiskenbaar natuurlijke en authentieke textuur krijgt. Het kleurengamma rond Avera bestaat uit veelzijdige en combineerbare tinten die idealiter de wolkachtige look van de kleurlijn naar voren brengen.

De zeer resistente standaardcoating maakt deze panelen bijzonder krasbestendig en beschermt ze tegen sterke vervuiling en graffiti. De transparante coating laat het natuurlijke uiterlijk van het vezelcement doorschijnen waardoor er een levendige oppervlaktelook ontstaat met een gevarieerde textuur en dynamische kleurtinten.



Huis aan Haliburton Lake, Ontario, Canada. Architect: +VG, Toronto, Canada. Fotograaf: David Whittaker Photographer Inc., Toronto, Canada.



## Technische gegevens

### Panelen

Het paneel is door en door gekleurd  
Coating: Transparant hoogbestendig

### Paneelformaat

**Swisspearl Largo:**  
Maximaal bruikbare formaat 3050 x 1250 mm,  
paneeldikte 8 mm

Raadpleeg ons leveringsprogramma voor een  
gedetailleerd overzicht van de maatvoering  
en kleuropties

### Kleuren

9 standaardkleuren.  
Afwijkingen in de kleurtinten van de verschillende  
panelen vormen een natuurlijk onderdeel van  
de productie-eigenschappen en benadrukken het  
levendige, expressieve karakter van het materiaal.

### Montage

**Zichtbaar op houten onderstructuur:**  
Bouten met gelakte kop

**Zichtbaar op metalen onderstructuur:**  
Popnagels met gelakte kop

**Onzichtbaar op metalen onderstructuur:**  
Blinde bevestiging

### Technische gegevens

Gedetailleerde informatie is te vinden in de DIM –  
“Design and Installation Manual Largo”

# REFLEX

Glanzende look met metallic effecten.  
De reflecterende oppervlaktecoating geeft het  
paneel een expressieve en glanzende uitstraling.

# REFLEX



Reflex is een door en door gekleurd, natuurlijk gedroogd vezelcementpaneel met een reflecterende oppervlaktecoating, die een dynamische lichtweerkaatsing creëert. Afhankelijk van de hoek vanuit waar je kijkt, creëert dit een ingetogen, glinsterende uitstraling op het oppervlak.

Het kleurengamma rondom de Reflex varieert van zeven tinten zwart en grijs, elk met een lichte, groene tonaliteit, tot twee warme witte tinten en drie brons/rood/bruine tinten. Met de genuanceerde reflecterende pigmenten heeft de Reflex een onafhankelijk en hoogwaardig karakter.



DC International School, Washington, VS. Architect: Perkins Eastman DC, Washington, VS. Fotograaf: Brycen Fischer, Baltimore, VS.



## Technische gegevens

### Panelen

Het paneel is door en door gekleurd.  
Coating: Iriserend, dekkend hoogbestendig

### Paneelformaat

**Swisspearl Largo:**  
Maximaal bruikbare formaat  
3050 x 1250 mm, paneeldikte  
8 mm en 12 mm

Raadpleeg ons leveringsprogramma voor een gedetailleerd overzicht van de maatvoering en kleuropties

### Kleuren

12 standaardkleuren

### Montage

**Zichtbaar op houten onderstructuur:**  
Bouten met gelakte kop

**Zichtbaar op metalen onderstructuur:**  
Popnagels met gelakte kop

**Onzichtbaar op metalen onderstructuur:**  
Blinde bevestiging

### Technische gegevens

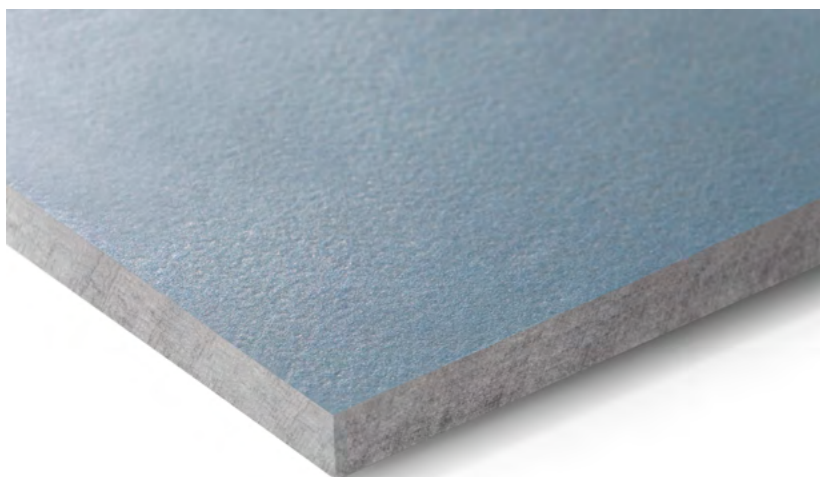
Gedetailleerde informatie is te vinden in de DIM - "Design and Installation Manual Largo"

# NOBILIS

Natuurlijke elegantie door authenticiteit.  
Het transparante, licht gepigmenteerde  
oppervlak benadrukt de vezelcementtextuur  
in alle natuurlijke schoonheid en elegantie.



# NOBILIS



Nobilis is een grijs paneel met een transparant, licht gepigmenteerd oppervlak dat de vezelcementtextuur in alle natuurlijke schoonheid en elegantie benadrukt. Het kleurengamma combineert 13 tinten bruin, blauw, groen en grijs, zowel warmere als koelere tinten grijs. De verfijnde tinten van Nobilis scheppen een moeiteloze esthetiek en elegante lichtheid.

Als natuurlijk gedroogd en licht gepigmenteerd vezelcementpaneel, is Nobilis ingetogen en wordt juist daardoor een fraaie blikvanger. Of het nu gaat om bewuste combinaties van zachte grijstinten of expressiviteit door coherentie – Nobilis geeft eenvoudige elegantie aan gevel en interieur.



House XL, Pot na Črnilu, Slovenië. Architect: SONO Arhitekti, Lokavec, Slovenië. Fotograaf: Meraner & Hauser OHG / SNC, Bolzano, Italië.



## Technische gegevens

### Panelen

Het paneel is in grijs door en door gekleurd.  
Coating: Doorschijnend licht gepigmenteerd

### Paneelformaat

**Swisspearl Largo:**  
Maximaal bruikbare formaat 3050 x 1250 mm,  
paneeldikte 8 mm; 12mm panelen alleen  
beschikbaar in formaat 2510 x 1250 mm

Raadpleeg ons leveringsprogramma  
voor een gedetailleerd overzicht van de  
maatvoering en kleuropties

### Kleuren

13 standaardkleuren

### Speciale coating Nobilis HR (optioneel)

Nobilis HR is een speciale transparante coating met  
een hoge krasbestendigheid die bescherming  
tegen sterke vervuiling en graffiti biedt. Nobilis HR  
is leverbaar in alle standaardkleuren van Nobilis

### Montage

#### Zichtbaar op houten onderstructuur:

Bouten met gelakte kop

#### Zichtbaar op metalen onderstructuur:

Popnagels met gelakte kop

#### Onzichtbaar op metalen onderstructuur:

Blinde mechanische bevestiging

### Technische gegevens

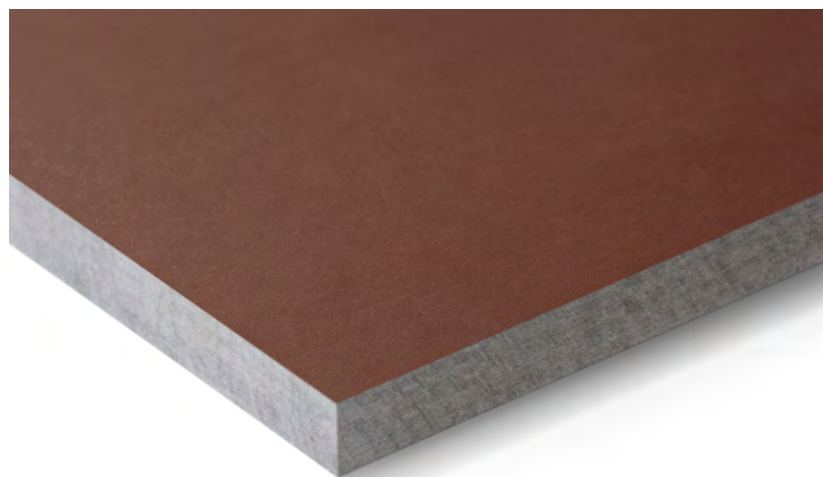
Gedetailleerde informatie is te vinden in de  
DIM – “Design and Installation Manual Largo”

# TERRA

---

Aardse, warme sfeer. De fijn op elkaar afgestemde kleuren doen denken aan aardse tinten en geven het gebouw een aardse, natuurlijke look.

# TERRA

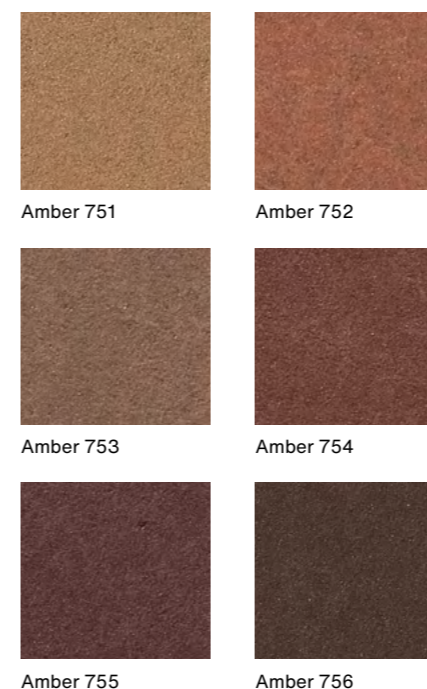


Terra is een natuurlijk gedroogd grijs vezelcementpaneel met een transparant, sterk gepigmenteerd oppervlak. De naam Terra staat voor de belichaming van het karakter van de aardse warme tinten.

Zonder opvallend grote kleurgradaties slaagt Terra erin van licht naar zeer donkerbruin in 6 tinten te gaan, terwijl de harmonie van het kleurengamma behouden blijft. De fijn uitgebalanceerde kleuren doen denken aan aardetinten en geven het gebouw een aardse, natuurlijke look. Terra laat gebouwen samensmelten met hun natuurlijke omgeving waardoor ze een toegankelijke warmte en comfort krijgen zonder hun kracht en expressiviteit te verliezen.



Inspiratie atelier 522.



Amber 755

Amber 756

## Technische gegevens

### Panelen

Het paneel is in grijs door en door gekleurd  
Coating: Doorschijnend sterk gepigmenteerd

### Paneelformaat

**Swisspearl Largo:**  
Maximaal bruikbare formaat 3050 x 1250 mm,  
paneeldikte 8 mm; 12mm-panels alleen  
leverbaar in formaat 2510 x 1250 mm

Raadpleeg ons leveringsprogramma voor een  
gedetailleerd overzicht van de maatvoering  
en kleuropties

### Kleuren

6 standaardkleuren.

### Montage

**Zichtbaar op houten onderstructuur:**  
Bouten met gelakte kop

**Zichtbaar op metalen onderstructuur:**  
Popnagels met gelakte kop

**Onzichtbaar op metalen onderstructuur:**  
Blinde bevestiging

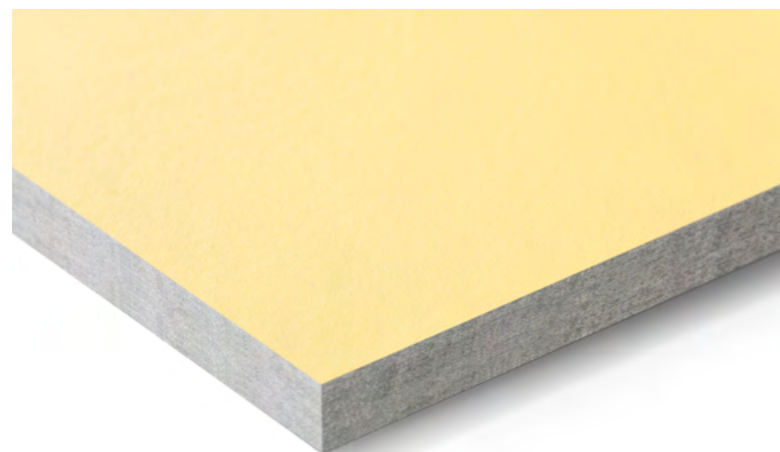
### Technische gegevens

Gedetailleerde informatie is te vinden in de  
DIM - "Design and Installation Manual Largo"

# PLANEA

Frisse, kleurrijke creativiteit.  
Het matte, egale oppervlak benadrukt  
de heldere, lichte en intense kleuren  
en zorgt zo voor een bijzonder expressief  
effect.

# PLANEA



Planea is een natuurlijk gedroogd grijs vezelcementpaneel met een dekkende, sterke oppervlaktecoating. Sterk, levendig en bijzonder kleurintensief zijn ook de tinten van het kleurengamma die bestaat uit twee zonnige geeltinten, twee verfrissende groentinten en vier pastel- tot donkerrode tinten. Fijne gradaties van wit en lichtgrijs en een sterke zwarttint vormen een spannende toevoeging aan het kleurenpalet en zorgen voor sterke contrasten of zachte accenten.

Het matte, egale oppervlak accentueert de heldere en intense kleuren en maakt ze bijzonder expressief. Planea kan worden gebruikt voor creëren van een kleurintensief gebouw dat een fel contrast vormt met de omgeving.



Bergi Music and Art Primary School, Garkalnes Novads, Letland. Architect: Ozola & Bula, Riga, Letland. Fotograaf: Meraner & Hauser OHG/SNC, Bolzano, Italië.



## Technische gegevens

### Panelen

Het paneel is in grijs door en door gekleurd.  
Coating: Dekkend

### Paneelformaat

**Swisspearl Largo:**  
Maximaal bruikbare formaat 3050 x 1250 mm,  
paneeldikte 8 mm en 12 mm

Raadpleeg ons leveringsprogramma voor een gedetailleerd overzicht van de maatvoering en kleuropties

### Kleuren

11 standaardkleuren.  
Speciale kleuren op aanvraag leverbaar.

### Montage

**Zichtbaar op houten onderstructuur:**  
Bouten met gelakte kop

**Zichtbaar op metalen onderstructuur:**  
Popnagels met gelakte kop

**Onzichtbaar op metalen onderstructuur:**  
Blinde bevestiging

### Technische gegevens

Gedetailleerde informatie is te vinden in de DIM - "Design and Installation Manual Largo"

# ZENOR

---

Eenvoudige elegantie.  
Het geselecteerde assortiment  
biedt kosteneffectieve en  
toch hoogwaardige implementatie.

# ZENOR



Zenor is een door en door gekleurd vezelcementpaneel met een dekkende coating. Het geselecteerde kleurengamma biedt een rendabele en toch hoogwaardige implementatie, van productie tot montage. Allround bescherming voor eenvoudige en elegante ruwbouw.



AHS Wien West, Wenen, Oostenrijk. Architect: Shibukawa Eder Architects / FP Architekten, Wenen, Oostenrijk. Fotograaf: Kurt Kuball, Wenen, Oostenrijk.



## Technische gegevens

### Panelen

Het paneel is door en door gekleurd in een tint die vergelijkbaar met die van het oppervlak is.  
Coating: Dekkend

### Paneelformaat

**Swisspearl Largo:**  
Maximaal bruikbare formaat  
3050 x 1250 mm,  
paneeldikte 8 mm en 12 mm

Raadpleeg ons leveringsprogramma voor een gedetailleerd overzicht van de maatvoering en kleuropties

### Kleuren

16 standaardkleuren

### Speciale coating Zenor HR (optioneel)

Zenor HR (high-resistance) is een speciale, transparante coating met een hoge krasbestendigheid en bescherming tegen sterke vervuiling en graffiti. Zenor HR is leverbaar in alle standaardkleuren van Zenor.

### Montage

**Zichtbaar op houten onderstructuur:**  
Bouten met gelakte kop

**Zichtbaar op metalen onderstructuur:**  
Popnagels met gelakte kop

**Onzichtbaar op metalen onderstructuur:**  
Blinde mechanische bevestiging

### Technische gegevens

Gedetailleerde informatie is te vinden in de DIM - "Design and Installation Manual Largo"

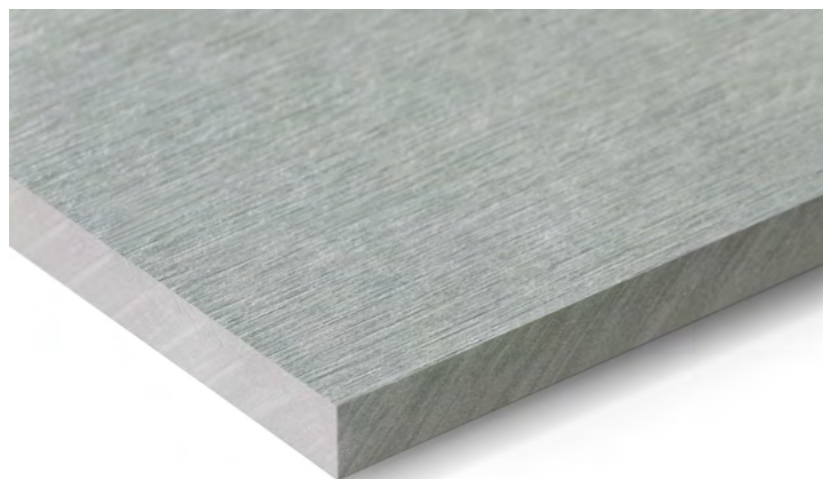
# PATINA ORIGINAL NXT

---

Natuurlijke, levendige structuren worden gecreëerd door een licht geschuurd oppervlak dat na verloop van tijd een uniek patina ontwikkelt.



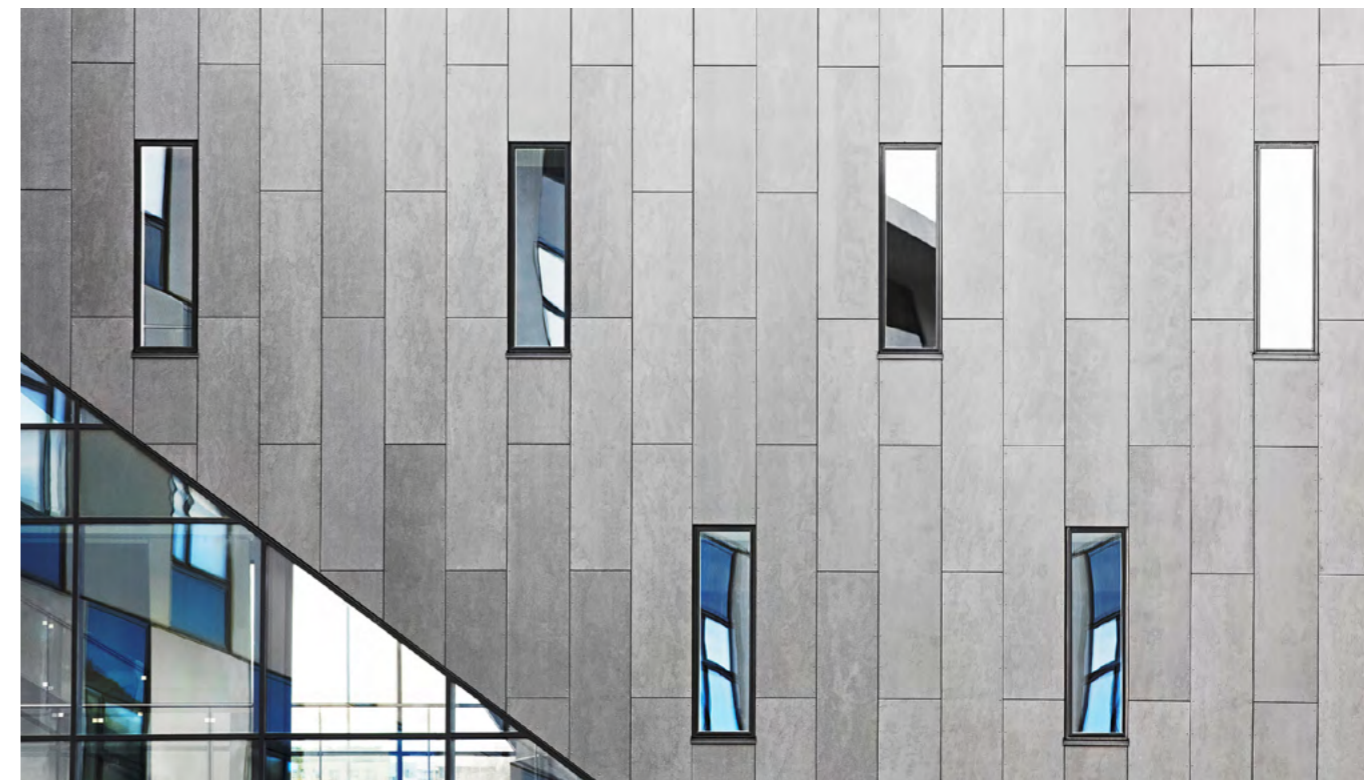
# PATINA ORIGINAL NXT



Patina Original NXT is een gekleurd vezelcementpaneel met een textuuroppervlak dat het karakter van het materiaal stijlvol benadrukt. De textuur benadrukt de vezels en de karaktervolle eigenschappen van de grondstoffen. Naarmate de seizoenen veranderen, ontstaat er een subtiel patina dat het verhaal van het gebouw vertelt en de gevel tot leven brengt.

Naarmate het paneel na verloop van tijd een mooi patina ontwikkelt, krijgt het gebouw een unieke, mooie uitstraling met kleine, subtiele variaties in het oppervlak.

Vanwege het lichte schuurwerk is het belangrijk om te zorgen dat de Patina Original NXT panelen in de juiste richting worden gemonteerd.



The Vision house, Ålborg, Denemarken. Architect: KPF arkitekter, Ålborg, Denemarken. Gebouwd door: C.W. Obel Ejendomme A/S, Ålborg, Denemarken. (1. generatie Patina)



## Technische gegevens

### Panelen

Het paneel is door en door gekleurd en zeer fijn geschuurd aan de zichtbare zijde. Dit behoudt de structuur van het vezelcement en creëert een bewust levendig karakter. De paneelloppervlakken zijn gehydrofoobeerd.

### Paneelformaat

Maximaal bruikbare formaat 3050 x 1250 mm, paneeldikte 8 mm

Raadpleeg ons leveringsprogramma voor een gedetailleerd overzicht van de maatvoering en kleuropties

### Kleuren

11 standaardkleuren. Afwijkingen in de kleurtinten van de verschillende panelen vormen een natuurlijk onderdeel van de productie-eigenschappen en benadrukken het levendige, expressieve karakter van het materiaal

### Montage

#### Zichtbaar op houten onderstructuur:

Bouten met gelakte kop

#### Zichtbaar op metalen onderstructuur

(aluminium of staal):

Popnagels met gelakte kop

### Technische gegevens

Gedetailleerde informatie is te vinden in de DIM - "Design and Installation Manual Largo"

# PATINA INLINE NXT

Licht en schaduw in het tijdsritme.  
Lineair gefreesde inkepingen zorgen  
voor een dynamisch uiterlijk.



# PATINA INLINE NXT



Patina Inline NXT is een door en door gekleurd vezelcementpaneel met een linear gefreesde oppervlaktestructuur. De groeven creëren een sfeervol spel van schaduwen, dat afhankelijk van het tijdstip en de hoek verandert. Na verloop van tijd vormt zich een fijn patina op het oppervlak.

De ingetogen kleuren, variërend van wit tot beige of donkergrijs, creëren een stijlvolle harmonie in combinatie met het gefreesde oppervlak.



Långsjöskolan Huddinge, Segeltorp, Zweden. Architect: Tyréns, Zweden en Arkitema Architects, Denemarken. Fotoğraf: BaraBild Sverige AB, Stockholm, Zweden. (1. generatie Patina)



P 222



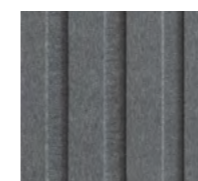
P 545



P 020



P 045



P 070

## Technische gegevens

### Panelen

Het paneel is door en door gekleurd met lineaire gefreesde structuurgroeven. Dit geeft het gebouw een uniek 3D-effect en een dynamische uitstraling. De paneelloppervlakken zijn gehydrofobeerd

### Paneelformaat

Maximaal bruikbare formaat  
3050 x 1250 mm, paneeldikte 9,5 / 8 mm

Raadpleeg ons leveringsprogramma voor een gedetailleerd overzicht van de maatvoering en kleuropties

### Kleuren

5 standaardkleuren. Afwijkingen in de kleurtinten van de verschillende panelen vormen een natuurlijk onderdeel van de productie-eigenschappen en benadrukken het levendige, expressieve karakter van het materiaal

### Montage

**Zichtbaar op houten onderstructuur:**  
Bouten met gelakte kop

**Zichtbaar op metalen onderstructuur (aluminium of staal):**  
Popnagels met gelakte kop

### Technische gegevens

Gedetailleerde informatie is te vinden in de DIM - "Design and Installation Manual Largo"

# PATINA ROUGH NXT

---

Uniek, ruw, veelzijdig. Het ruwe oppervlak geeft het een onderscheidend karakter.

# PATINA ROUGH NXT

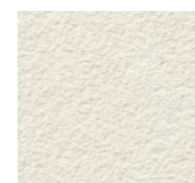


Patina Rough NXT is een door en door gekleurd vezelcementpaneel dat door het ruwe, gezandstraalde oppervlak een gevarieerde uitstraling geeft. Subtiële variaties in kleur en textuur maken ieder paneel uniek. Net als alle varianten van de Patina NXT serie vormt Patina Rough NXT in de loop van de jaren een fijne coating, die de gevel een individueel karakter geeft.

De prachtige tinten ondersteunen het ruwe oppervlak in zijn expressiviteit en vormen een harmonieuze combinatie met de andere Patina NXT producten.



Vigtil Terrasse, Trondheim, Noorwegen. Architect: Per Knudsen Arkitekter, Trondheim, Noorwegen. Fotograaf: Kristoffer Wittrup, Atelier Ilsvika, Trondheim, Noorwegen. (1. generatie Patina)



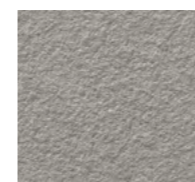
P 222



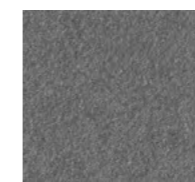
P 545



P 020



P 045



P 070

## Technische gegevens

### Panelen

Het paneel is door en door gekleurd en heeft een fluweelachtig textuuroppervlak aan de zichtbare zijde. De paneeloppervlakken zijn gehydrofobeerd. Het uiterlijk doet denken aan natuurlijke materialen, zoals natuurlijk verouderd zandsteen

### Paneelformaat

#### Swisspearl Largo:

Maximaal bruikbare formaat 3050 x 1250 mm.  
paneeldikte 8 mm

Raadpleeg ons leveringsprogramma voor een gedetailleerd overzicht van de maatvoering en kleuropties

### Kleuren

5 standaardkleuren.

Afwijkingen in de kleurtinten van de verschillende panelen vormen een natuurlijk onderdeel van de productie-eigenschappen en benadrukken het levendige, expressieve karakter van het materiaal

### Montage

#### Zichtbaar op houten onderstructuur:

Bouten met gelakte kop

#### Zichtbaar op metalen onderstructuur (aluminium of staal):

Popnagels met gelakte kop

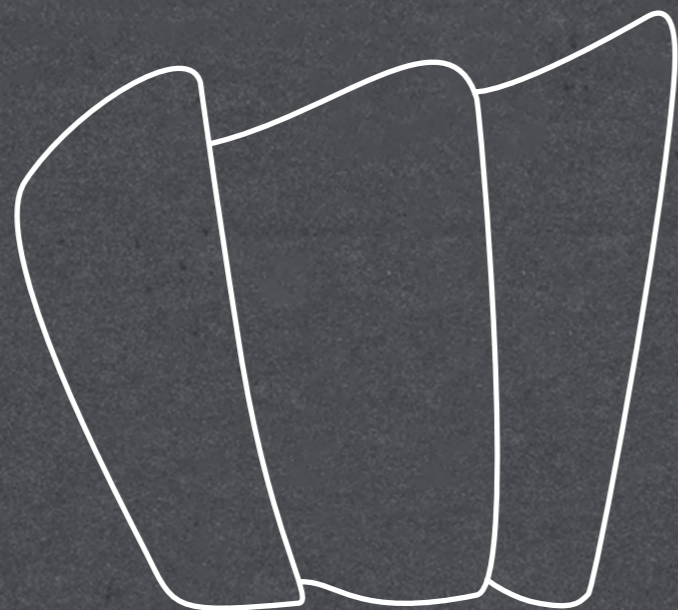
### Technische gegevens

Gedetailleerde informatie is te vinden in de DIM – “Design and Installation Manual Largo”

De ontwerpmogelijkheden die voortvloeien uit het veelzijdige scala van onze oppervlakken en kleuren kunnen worden aangevuld door speciale afwerkingen of oppervlaktebehandelingen. Deze extra opties, zoals perforeren, graveren of andere speciale ontwerpen, geven elk gebouw een exclusief en bijzonder visueel effect.

---

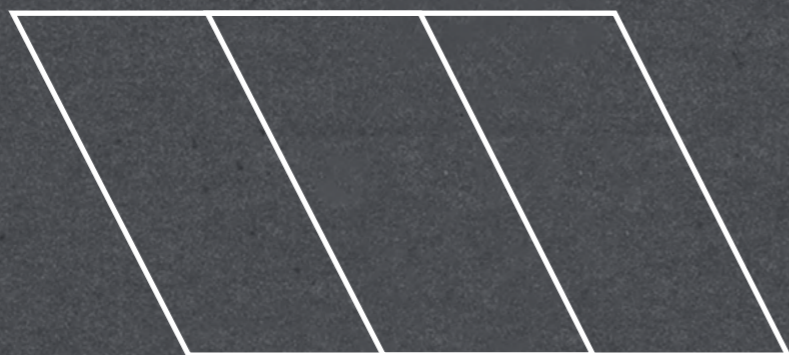
ONTWERPMOGELIJKHEDEN



# Freeform

Meer dan rechte hoeken: Vrije vormen voegen een nieuwe dimensie toe aan het ontwerp.

Dankzij de hoge vervormbaarheid van het vers gemengde materiaal, kan vezelcement worden gebruikt om vrije vormen te creëren die ongekeerde mogelijkheden in de gevel bieden. Of het nu gaat om organische lichamen, gebogen lijnen, hellende oppervlakken of vloeiende gevelbekleding in textiellook – complexe vormen kunnen ver buiten de conventionele vormen worden bereikt. Uiteraard bieden onze vrije vormen alle voordelen van het materiaal.



# Custom Cut

Op maat gemaakte diversiteit aan vormen: Individueel  
op maat gemaakte elementen voor een vrij gevelontwerp.

Onconventionele gebouwwormen en gevelontwerpen kunnen worden gecreëerd met individuele sneden. Speciale geometrische vormen en structuren breken rechtlijnige consistentie en creëren exclusieve en unieke ontwerpmogelijkheden in speciale patronen. Om zoveel mogelijk ideeën te realiseren, bieden we een individuele voor gevels met speciale structuren.

Voor gevelontwerpen met een speciale worden de panelen met precisie gesneden en precies in de juiste volgorde op de bouwplaats afgeleverd om een naadloze en nauwkeurige montage mogelijk te maken.



HALL 1



# Engravings

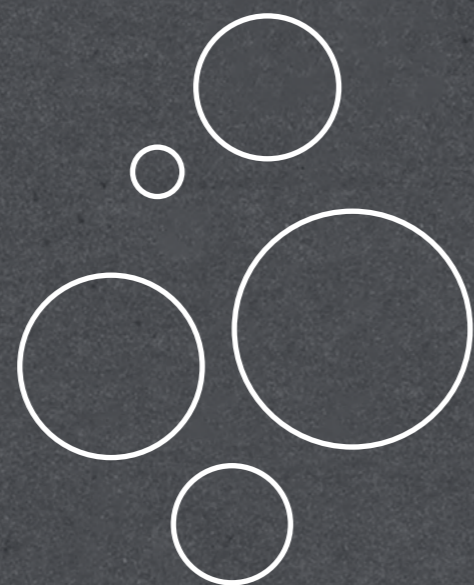
Impressies definiëren: Met gegraveerde elementen kunnen vormen en patronen direct in de gevel worden geïntegreerd. Van kleine details tot grootschalige motieven.

Geometrische vormen, individuele patronen, bedrijfslogo's of motieven kunnen op vezelcementpanelen gegraveerd worden. De gravures kunnen verschijnen in één paneel, wisselen van het ene paneel naar het andere paneel, of over meerdere panelen verdeeld worden om een groter patroon te creëren. De bouwkundige haalbaarheid van elk voorgesteld ontwerp moet voldoen aan de technische eisen. Als richtlijn geldt dat de graveerdiepte 1,5 mm (8 mm paneel) of maximaal 4,0 mm (12 mm paneel) is.

Gegraveerde panelen zijn verkrijgbaar in Carat. Andere kleurlijnen enkel op aanvraag.

LOU

HAL



# Perforation

Esthetisch unieke producten: Gevels met geperforeerde panelen zijn indrukwekkend en kunnen op diverse manieren worden gebruikt.

Perforaties geven de gevel of binnenmuur een fascinerende uitstraling. Ze laten natuurlijk licht binnen in het gebouw, verbinden twee werelden en onderscheiden zich van het gebruikelijke ontwerp. Gaten, gleuven en andere perforaties kunnen worden gebruikt om unieke effecten te creëren. Geperforeerde panelen kunnen ook functioneel zijn, zoals schuifschermen, windschermen, scheidingswanden, geluidsabsorptie of onderdeel van speciale verlichtingsconcepten. Ze kunnen ook puur decoratief zijn door een algehele look door veel kleine perforaties te creëren. Als richtlijn geldt dat het geperforeerde oppervlak tot 18% mag bedragen.

Geperforeerde panelen zijn verkrijgbaar in Carat, Nobilis, Terra en Planea, andere kleurlijnen enkel op aanvraag.



DIENSTEN  
NETSIED

# Diensten

## Garantie

Onze producten worden geproduceerd volgens de hoogste kwaliteitsnormen. De productie wordt onderworpen aan voortdurende kwaliteitscontroles. Dit omvat tests in externe faciliteiten en in onze eigen laboratoria. Als de geleverde producten niet de gespecificeerde prestaties leveren, geldt de garantie die de werking van de panelen en accessoires dekt. De garantie gaat ervan uit dat de instructies in de laatste editie van de DIM - Design and Installation Manual zijn opgevolgd.

## Materiaaleigenschappen

De weergegeven afgedrukte tinten kunnen afwijken van de originele kleurtinten. Gebruik kleurmonsters voor de exacte identificatie en kleurcoördinatie van aangrenzende bouwdelen. Vezelcementpanelen hebben hun unieke karakter onder meer te danken aan natuurlijke ingrediënten. Lichte variaties tussen de verschillende productiebatches zijn daarom niet uit te sluiten.

Verschillen in textuur en kleur tussen de afzonderlijke panelen vormen een natuurlijk onderdeel van de productiekennmerken en benadrukken het levendige karakter van het geveffect. Dergelijke kleurverschillen vallen niet onder de garantie.



## Wij staan voor u klaar

Met uitgebreide advies- en service-aanbiedingen richten we ons specifiek op de behoeften van gebouweigenaren, architecten en planners om gezamenlijk gekwalificeerde oplossingen te ontwikkelen. Wij ondersteunen u met uitgebreid deskundig advies, gedetailleerde documentatie, technische handleidingen en het Swisspearl Architecture Magazine, dat een gerenomeerde publicatie is geworden.

Onze hoogwaardige vezelcementproducten combineren uitstekende kwaliteit en duurzaamheid om oplossingen te creëren voor esthetische ruwbouw en waardevolle leefruimtes. Onze toegewijde en bekwame medewerkers staan altijd voor u klaar. Voor uw ideeën en vragen. We kijken uit naar de realisatie van gezamenlijke projecten.



## Inspiratie uit het Swisspearl Architecture Magazine

Ieder jaar worden er wereldwijd talrijke bouwprojecten uitgevoerd met Swisspearl producten. Architectuur kan en moet een hoop doen. Klimaatverandering en het belang van duurzaam bouwen zijn een uitdaging voor iedereen die betrokken is bij de planning en realisatie van een gebouw.

De ruwbouw van de toekomst maakt maximale energie-efficiëntie mogelijk. Met de geventileerde gevel van vezelcementpanelen biedt Swisspearl milieu-vriendelijke ruwbouw. In ons Swisspearl Architecture Magazine presenteren we elk jaar architectonisch unieke en uitstekende bouwprojecten van over de hele wereld.

Laat u inspireren – [swisspearl.com](http://swisspearl.com)





**Swisspearl Nederland B.V.**

Vonderweg 7  
7568 DC Enter  
Nederland  
+31 85 489 07 10  
info@nl.swisspearl.com

**swisspearl.com**