

Das Fassaden-Sortiment der Swisspearl Schweiz AG umfasst eine reichhaltige Auswahl hochwertiger Fassadenplatten für die Ausführung nachhaltiger Gebäudehüllen nach dem bauphysikalisch optimalen Prinzip der vorgehängten, hinterlüfteten Fassade. Eine Vielfalt an Formaten, Formen und Farben eröffnen beinahe grenzenlose Gestaltungsmöglichkeiten. Je nach Produktgruppe stehen die unterschiedlichsten Farböne in verschiedenen, optisch einzigartigen Oberflächenaspekten zur Verfügung.

- Carat (5)** In der Masse durchgefärbte Fassadenplatten. Ein einmaliges Material mit einer faszinierenden Ausdruckskraft.
- Gravial (7)** Linear gefräste Oberflächenstruktur, die je nach Tageszeit und Blickwinkel eine stimmungsvolle Licht- und Schattenwirkung hervorbringt.
- Vintago (6)** Durchgefärbte Faserzementplatte mit einer angeschliffenen und leicht rauen Oberfläche.
- Avera (6)** Der dynamische Herstellungsprozess verleiht Avera seine unvergleichliche, natürliche Textur.
- Reflex (6)** In der Masse durchgefärbte Platten mit irisierender Oberflächenveredelung. Ergibt spannende Farbnuancen je nach Lichtwinkel.
- Puro (4)** Eine natürliche, unbeschichtete Faserzementplatte, die sich über die Zeit individuell deutlich verändert.
- Nobilis (3)** Translucente Farböne. Die nuanciert durchscheinende, natürliche Faserzement-Textur wird Teil der eigenständigen Materialwirkung.
- Nobilis OP (9)** Wellplatte mit transluzenten Farbönen, die nuanciert durchscheinende natürliche Faserzement-Textur wird Teil der eigenständigen Materialwirkung.
- Nobilis OP-R (3)** Opake Farbbeschichtung mit fein strukturierter Oberflächenfinish.
- Planea (4)** Opake Farböne mit glatter Oberfläche. Klare, farbtintensive und frische Farben mit ebener Oberfläche prägen das Erscheinungsbild.
- Terra (3)** Kräftig pigmentierte, transluzente Farben. Ein Ergänzungssortiment, ausgerichtet auf intensivere Farben aus dem Bereich der Erdfarbtöne.
- Timboard (8)** Die Faserzementplatte in natürlicher strukturierter Holzoptik mit opaken Farbönen.

\*OP = Ondapress

opak = deckend / transluzent = lasierend / irisierend = schillend



-Auch als Balkonbrüstungsplatten 12 mm in Carat, Nobilis\*\*, Terra und Planea erhältlich. Rückseite gleiche Farbe, leicht reduzierter Finish  
-Egalement disponible comme panneau de balustrade de balcon 12 mm en Carat, Nobilis\*\*, Terra et Planea. Verso même couleur, avec des nuances possibles

L'assortiment de façades de Swisspearl Suisse SA vous offre un large choix de plaques de façade de haute qualité permettant la réalisation d'enveloppes de bâtiments durables selon le principe optimal en matière de physique du bâtiment de la façade suspendue et ventilée par l'arrière. Une grande diversité de formats, de formes et de teintes ouvre la voie à des possibilités de conception presque illimitées. Selon le groupe de produits, les teintes les plus diverses sont à disposition dans des surfaçages à l'aspect visuel incomparable.

- Carat (5)** La plaque de façade teintée dans la masse. Un matériau unique d'une force d'expression fascinante.
- Gravial (7)** Structure de surface fraisée linéairement qui produit un effet d'ombre et de lumière agréable, selon l'heure de la journée et l'angle de vision.
- Vintago (6)** Une plaque de fibres-ciment teintée dans la masse avec une surface poncée et légèrement rugueuse.
- Avera (6)** Avera doit sa texture naturelle incomparable à notre processus de fabrication dynamique.
- Reflex (6)** Plaques teintées dans la masse avec finition de surface irisée. Offre des nuances de couleur captivantes en fonction de l'angle de la lumière.
- Puro (4)** Une place de fibres-ciment naturelle, non-revêtue dont l'aspect évolue sensiblement au fil du temps individuellement d'une plaque à l'autre.
- Nobilis (3)** Teintes translucides. La texture naturelle translucide et nuancée du fibres-ciment contribue à l'effet unique du matériau.
- Nobilis OP (9)** Plaque ondulée avec teintes translucides : la texture naturelle translucide et nuancée du fibres-ciment contribue à l'effet unique du matériau.
- Nobilis OP-R (3)** Revêtement de couleur couvrant avec finition de surface finement structurée.
- Planea (4)** Teintes opaques à surface lisse. Des couleurs claires, intenses et fraîches avec une surface plane caractérisent l'apparence.
- Terra (3)** Couleurs translucides à forte pigmentation. Cet assortiment complémentaire de terres offre des coloris plus intenses.
- Timboard (8)** La plaque de fibres-ciment à l'aspect bois naturel structuré avec des teintes opaques.

\*OP = Ondapress

opaque = couvrant / translucide = lasurant / irisé = chatoyant

(x) Normpositionen-Katalog NPK | Catalogue des articles normalisés CAN



Vertikalfuge durchgehend  
Joint vertical aligné  
Fachweite | Pureau 240 mm

Vertikalfuge 1/2 versetzt  
Joint vertical décalé 1/2  
Fachweite | Pureau 240 mm

Clinar Clip Stülpdeckung  
Façon à clin 1200 x 600 mm  
Fachweite | Pureau 540 mm

Vertikalfuge 1/2 versetzt  
Joint vertical décalé 1/2  
Fachweite | Pureau 540 mm

Vertikalfuge 1/4 versetzt  
Joint vertical décalé 1/4  
Fachweite | Pureau 540 mm

Clinar Clip Stülpdeckung  
Façon à clin 1200 x 460 mm  
Fachweite | Pureau 400 mm

Vertikalfuge 1/2 versetzt  
Joint vertical décalé 1/2  
Fachweite | Pureau 400 mm

Vertikalfuge 1/4 versetzt  
Joint vertical décalé 1/4  
Fachweite | Pureau 400 mm

Clinar Clip Stülpdeckung  
Façon à clin 1200 x 360 mm  
Fachweite | Pureau 300 mm

Vertikalfuge 1/2 versetzt  
Joint vertical décalé 1/2  
Fachweite | Pureau 300 mm

Vertikalfuge 1/4 versetzt  
Joint vertical décalé 1/4  
Fachweite | Pureau 300 mm

Clinar Stülpdeckung  
Façon à clin 900 x 300 mm  
Fachweite | Pureau 180 mm

Clinar Stülpdeckung  
Façon à clin 900 x 200 mm  
Fachweite | Pureau 140 mm

Clinar Stülpdeckung  
Façon à clin 1200 x 240 mm  
(1200 x 200 mm, 1200 x 150 mm)

Vertikalfuge 1/2 versetzt  
Joint vertical décalé 1/2

Vertikalfuge 1/4 versetzt  
Joint vertical décalé 1/4

Vertikalfuge 1/4 versetzt  
Joint vertical décalé 1/4

Fachweite | Pureau  
1200 x 240 mm = 180 mm  
1200 x 200 mm = 140 mm  
1200 x 150 mm = 90 mm

Sichthöhe individuell  
180/140/90 mm, 1/2 versetzt  
Hauteur visible variable  
180/140/90 mm, joints décalés 1/2

Sichthöhe individuell  
180/140/90 mm, 1/4 versetzt  
Hauteur visible variable  
180/140/90 mm, joints décalés 1/4

Clinar Rechteckstreifen | Rectangle en bande 900 x 300 mm  
Fachweite | Pureau 135 mm

Clinar Rechteckstreifen | Rectangle en bande 900 x 200 mm  
Fachweite | Pureau 85 mm

Clinar Rechteckstreifen | Rectangle en bande 600 x 300 mm  
Fachweite | Pureau 135 mm

Clinar Rechteckstreifen | Rectangle en bande 600 x 200 mm  
Fachweite | Pureau 85 mm

Rechteckstreifen | Rectangle en bande 3 x 300 x 300 mm  
Fachweite | Pureau 135 mm

Rechteckstreifen | Rectangle en bande 3 x 200 x 300 mm  
Fachweite | Pureau 135 mm

Rechteckstreifen | Rectangle en bande 3 x 200 x 200 mm  
Fachweite | Pureau 85 mm

Rechteckstreifen | Rectangle en bande 5 x 120 x 150 mm  
Fachweite | Pureau 60 mm

Rechteckstreifen | Rectangle en bande 6 x 100 x 150 mm  
Fachweite | Pureau 60 mm

Rechteckstreifen | Rectangle en bande 10 x 60 x 150 mm  
Fachweite | Pureau 60 mm

Individuelle Vertikaleinschnitte  
Encoches verticales au choix  
900 x 300 mm Fachweite  
Pureau 135 mm

Individuelle Vertikaleinschnitte  
Encoches verticales au choix  
900 x 200 mm Fachweite  
Pureau 85 mm

Wabenstreifen | Losange en bande 3 x 200 x 200 mm  
Fachweite | Pureau 85 mm

Rundschindelstreifen | Bardeaux arrondis en bande 10 x 60 x 75 mm  
Fachweite | Pureau 30 mm

Verlegung vertikal  
Pose verticale  
Fachweite | Pureau L - 100 mm

Verlegung horizontal  
Pose horizontale  
Max. Nutzlänge | Longueur utile max. = L - 30 mm

Verlegung vertikal  
Pose verticale  
Fachweite | Pureau L - 100 mm

Verlegung horizontal  
Pose horizontale  
Max. Nutzlänge | Longueur utile max. = L - 30 mm

Vertikalfugen durchlaufend  
Joints verticaux alignés

Vertikalfugen 1/2 versetzt  
Joints verticaux décalés 1/2

Vertikalfugen 1/4 versetzt  
Joints verticaux décalés 1/4

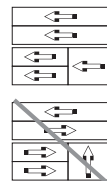
Vertikalfugen unregelmässig versetzt  
Joints verticaux irréguliers

Fachweite = sichtbare Höhe  
Pureau = Hauteur visible

Clinar Clip-Prinzip  
Principe du Clinar Clip

Reflex/Vintago  
Für Planung/Verlegung:  
Plattenrichtung beachten.

Reflex/Vintago  
Pour la planification/pose :  
la pose: tenir compte de l'orientation  
des plaques.



# Allgemeine Hinweise Remarques

Detaillierte Angaben zum Lieferprogramm finden Sie in unseren technischen Dokumentationen unter [swisspearl.com](http://swisspearl.com).

Der eigenständige Materialcharakter der Faserzementplatten ist unter anderem geprägt durch die natürlichen Rohstoffkomponenten. Intensität und Farbton können je nach Produktionsserie nuanciert variieren.

Die gedruckten Farben können vom Originalton abweichen. Für exakte Farbbestimmungen sowie Farbanpassungen komplementärer Bauteile müssen Original-Plattenmuster verwendet werden.

## Geeignete Fassaden / Dächer

Fassadenflächen mit Neigungen <85° gelten als Dach. Unsere Standard-Fassadenprodukte sind ausschliesslich für Fassadenanwendungen entwickelt.

Für Dach und Fassaden gelten unterschiedliche technische und ästhetische Anforderungen auch in Bezug auf die Beschichtung. Standard-Fassadenfarben sind für Dachprodukte in opaken Dachfarben (R-Color) in den angenäherten Farbönen Carat, Terra, Nobilis auf grauer Faserzementplatte auf Anfrage erhältlich.

Standard-Dachschieferfarben (exkl. Natural grey) sind für Fassadenprodukte Largo, Modula, Clinar, Clinar Clip, Fassadenschiefer «Eternit» in der transluzenten Oberfläche Nobilis (F-Color) auf Anfrage erhältlich.

## Façades inclinées / Toitures

Les surfaces de façade avec des pentes <85° sont considérées comme des toits. Nos produits de façade standard sont exclusivement développés pour des applications de façade.

Des exigences techniques et esthétiques différentes s'appliquent aux toits et aux façades, également en ce qui concerne les du revêtement. Les couleurs de façade standard sont disponibles sur demande pour les produits de toiture en couleurs de toiture opaques (R-Color) dans les teintes approchées Carat, Terra, Nobilis sur plaque de fibres-ciment grise.

Les couleurs d'ardoise de toiture standard (à l'exception du Natural grey) sont disponibles sur demande pour les produits de façade Largo, Modula, Clinar, Clinar Clip, l'ardoise de façade «Eternit» dans la surface translucide Nobilis (F-Color).



Swisspearl Schweiz AG

Eternitstrasse 3  
8867 Niederurnen  
Schweiz  
+41 55 617 11 11  
[info@ch.swisspearl.com](mailto:info@ch.swisspearl.com)

[swisspearl.com](http://swisspearl.com)

printed in  
switzerland





- HR** High-Resistant Beschichtung - Anti-Graffiti | Kratz- und Witterungsbeständig | Schutz vor Verunreinigung  
*HR Revêtement High-Resistant - Anti-graffiti | Résistant aux rayures et aux intempéries | Protection contre la pollution*
- ⋮** Informationen zur Beschichtung (ohne mechanischer Oberflächenbehandlung)  
*Informations sur le revêtement (sans traitement de surface mécanique)*
- R** Zusätzliche mechanische Oberflächenbehandlung  
*Traitement de surface mécanique supplémentaire*
- Informationen über die Farbgebung der Grundplatte  
*Informations sur les couleurs de la plaque de base*
- K** Informationen zur Beschichtung (mit mechanischer Oberflächenbehandlung)  
*Informations sur le revêtement (avec traitement de surface mécanique)*

Eine detaillierte Auflistung der NCS-Codes für alle abgebildeten Produkte finden Sie in unserem Downloadcenter.  
*Vous trouverez une liste détaillée des codes NCS pour tous les produits représentés dans notre centre de téléchargement.*

**⌘** Plattendicke  
*Épaisseur de plaque*

**\*\*** Nicht in Nobilis erhältlich.  
**\*\*** N'est pas disponible dans Nobilis.

| Produkt  | Modulmass / Dimensions module  | Formatmass   | Dimensions   | HR-Beschichtung   | Transluzent | Linier gefräst | Durchgefärbt | Reflex    | Nobilis   | Terra    | Planea   | Timboard | Purio    |
|--|--|--|--|---|-------------|----------------|--------------|-----------|-----------|----------|----------|----------|----------|
| <b>Largo</b>   | <b>2</b> <b>Max. Nutzformat für Planung</b><br><b>Format utile max. pour la planification</b><br>3050 x 1250 mm 8 mm<br>2510 x 1250 mm 8 mm<br>3050 x 1250 mm** 12 mm<br>2510 x 1250 mm 12 mm                | <b>Formatmass</b><br>Das maximale Nutzformat ist das für die Planung verfügbare max. Plattenmass nach der produktionsbedingten allseitigen Besäumung der Originalplatte. | <b>Dimensions</b><br>Le format utile maximal correspond aux dimensions maximales de la plaque disponibles pour la planification, après le rognage de la plaque originale sur ses quatre côtés lié à la production.               | 8 mm<br>12 mm   | <b>HR</b>   | <b>⋮</b>       | <b>—</b>     | <b>HR</b> | <b>HR</b> | <b>⋮</b> | <b>⋮</b> | <b>K</b> | <b>—</b> |
| <b>Modula</b>  | <b>2</b> <b>Modulmass   Dimensions module</b><br>2500 x 300 mm 8 mm<br>2000 x 300 mm 8 mm<br>1500 x 300 mm 8 mm  | <b>Formatmass</b><br>Das maximale Nutzformat ist das für die Planung verfügbare max. Plattenmass nach der produktionsbedingten allseitigen Besäumung der Originalplatte. | <b>Dimensions</b><br>Le format utile maximal correspond aux dimensions maximales de la plaque disponibles pour la planification, après le rognage de la plaque originale sur ses quatre côtés lié à la production.               |   |             |                |              |           |           |          |          |          |          |
| <b>Clinar Clip</b>   | <b>1</b> <b>Modulmass   Dimensions module</b><br>1200 x 600 mm 6 mm<br>1200 x 460 mm 6 mm<br>1200 x 360 mm 6 mm  |  |  |   |             |                |              |           |           |          |          |          |          |
| <b>Clinar</b>  | <b>1</b> <b>Stülpedeckung   Pose à clin</b><br>1200 x 240 mm 6 mm<br>1200 x 200 mm 6 mm<br>1200 x 150 mm 6 mm<br>900 x 300 mm 6 mm<br>900 x 200 mm 6 mm  |  |  |   |             |                |              |           |           |          |          |          |          |
| <b>Clinar</b>  | <b>1</b> <b>Rechteckstreifen   Rectangle en bande</b><br>900 x 300 mm 4 mm<br>900 x 200 mm 4 mm<br>600 x 300 mm 4 mm<br>600 x 200 mm 4 mm  |  |  |   |             |                |              |           |           |          |          |          |          |
| <b>Fassadenschiefer «Eternit»<br/>Ardoises de façade «Eternit»</b> | <b>1</b> <b>Rechteckstreifen   Rectangle en bande</b><br>3 x 300 x 300 mm 4 mm<br>3 x 200 x 300 mm 4 mm<br>3 x 200 x 200 mm 4 mm<br>5 x 120 x 150 mm 4 mm<br>6 x 100 x 150 mm* 4 mm<br>10 x 60 x 150 mm 4 mm | <b>Individuelle Vertikaleinschnitte   Encoches verticales au choix</b><br>900 x 300 mm 4 mm<br>900 x 200 mm 4 mm   | <b>Wabenstreifen   Losange en bande</b><br>3 x 200 x 200 mm 4 mm<br><b>Rundschindelstreifen   Bardeau arrondi en bande</b><br>10 x 60 x 75 mm 4 mm   | * Ecken gestutzt / ungestutzt<br><i>Angles rognés / non rognés</i>  |             |                |              |           |           |          |          |          |          |
| <b>Ondapress-36</b>  | <b>1</b> <b>Modulmass   Dimensions module</b><br>927 x 3000 mm 6 mm<br>927 x 2500 mm 6 mm  |  | Formstücke sind nur in opaker Ausführung erhältlich<br>Formstücke in Purio auf Anfrage erhältlich<br><i>Les pièces de forme sont disponibles qu'en version opaque</i><br><i>Pièces de forme en Purio disponibles sur demande</i> |   |             |                |              |           |           |          |          |          |          |
| <b>Ondapress-57</b>  | <b>1</b> <b>Modulmass   Dimensions module</b><br>920 x 2500 mm <sup>▲</sup> 6,4 mm<br>920 x 2000 mm 6,4 mm<br>920 x 1500 mm 6,4 mm<br>920 x 1250 mm 6,4 mm<br>920 x 1000 mm 6,4 mm                           |  | Formstücke sind nur in opaker Ausführung erhältlich<br>Formstücke in Purio auf Anfrage erhältlich<br><i>Les pièces de forme sont disponibles qu'en version opaque</i><br><i>Pièces de forme en Purio disponibles sur demande</i> | <sup>▲</sup> Purio: nur als 920 x 2500 mm erhältlich<br><i>Purio : disponible uniquement en 920 x 2500 mm</i> |             |                |              |           |           |          |          |          |          |
| <b>Timboard Lap &amp; Click</b>                                    | <b>2</b> <b>Modulmass Lap   Dimensions module Lap</b><br>3600 x 190 mm 10 mm<br><b>Modulmass Click   Dimensions module Click</b><br>3600 x 186 mm 12 mm  |  |  |   |             |                |              |           |           |          |          |          |          |

### Carat | Carat HR

- HR** Beschichtung für 8 mm erhältlich  
*Revêtement HR disponible pour 8 mm*
- ⋮** transluzent leicht pigmentiert  
*translucide légèrement pigmenté*
- durchgefärbt  
*teinté dans la masse*

|                 |
|-----------------|
| Anthracite 8021 |
| Anthracite 8020 |
| Anthracite 8023 |
| Anthracite 8024 |
| Azurite 8040    |
| Jade 8053       |
| Granite 8062    |
| Granite 8060    |
| Granite 8061    |
| Crystal 8010    |
| Ivory 8090      |
| Ivory 8091      |
| Ivory 8099      |
| Limestone 8083  |
| Sandstone 8000  |
| Sandstone 8002  |
| Amber 8075      |
| Amber 8074      |
| Coral 8033      |
| Coral 8034      |

### Gravial

- K** transluzent pigm.  
*translucide pigm.*
- R** linear gefräst  
*fraîsè linéaire*
- durchgefärbt/graue  
*\*teinté dans la masse/gris*

|                  |
|------------------|
| Granite 624      |
| Anthracite 3020* |
| Crystal 125      |
| Ivory 3099*      |
| Ivory 3090*      |
| Amber 723        |

### Vintago

- HR** transparente HR-Beschichtung  
*revêtement HR transparent*
- R** geschliffen  
*poncé*
- durchgefärbt  
*teinté dans la masse*

|        |
|--------|
| VI 061 |
| VI 021 |
| VI 040 |
| VI 050 |
| VI 100 |
| VI 011 |
| VI 091 |
| VI 001 |
| VI 071 |
| VI 031 |

### Avera

- HR** transparente HR-Beschichtung  
*revêtement HR transparent*
- ⋮** transluzent leicht pigmentiert  
*transl. légèrement pigmenté*
- durchgefärbt  
*teinté dans la masse*

|        |
|--------|
| AV 060 |
| AV 020 |
| AV 040 |
| AV 050 |
| AV 100 |
| AV 010 |
| AV 000 |
| AV 070 |
| AV 030 |

### Reflex

- HR** irisierend, opak, HR Beschichtung  
*irisé, opaque, revêtement HR*
- durchgefärbt  
*teinté dans la masse*
- NEW** HR Beschichtung/revêtement HR

|                 |
|-----------------|
| Granite 4161    |
| Granite 4162    |
| Anthracite 4021 |
| Anthracite 4022 |
| Jade 4051       |
| Crystal 4112    |
| Crystal 4111    |
| Ivory 4091      |
| Ivory 4092      |
| Amber 4071      |
| Amber 4072      |
| Coral 4031      |

### Nobilis | Nobilis HR

- HR** Beschichtung für 8 mm erhältlich  
*Revêtement HR disponible pour 8 mm*
- ⋮** transluzent leicht pigmentiert  
*translucide légèrement pigmenté*
- grau  
*grise*

|                |
|----------------|
| Amber 721      |
| Amber 723      |
| Granite 622    |
| Anthracite 221 |
| Azurite 421    |
| Azurite 422    |
| Jade 522       |
| Jade 521       |
| Granite 624    |
| Crystal 123    |
| Crystal 125    |
| Crystal 122    |
| Crystal 124    |

### Terra

- ⋮** transl. stark pigm.  
*transl. très pigm.*
- grau  
*grise*

|           |
|-----------|
| Amber 751 |
| Amber 752 |
| Amber 753 |
| Amber 754 |
| Amber 755 |
| Amber 756 |

### Planea

- ⋮** opak  
*opaque*
- grau/\*4 mm durchgefärbt  
*gris/\*4 mm teinté dans la masse*

|                |
|----------------|
| Midnight 231*  |
| Jungle 532     |
| Cactus 531     |
| Skylight 131   |
| Igloo 932*     |
| Snowflake 930* |
| Sunrise 831*   |
| Sunset 832*    |
| Ruby 334*      |
| Crimson 333*   |
| Dragon 332*    |

### Timboard

- K** opak  
*opaque*
- R** strukturierte Holzoptik  
*aspect bois structuré*
- grau  
*grise*

|             |
|-------------|
| Ivory 941   |
| Crystal 142 |
| Amber 746   |
| Amber 741   |
| Amber 748   |
| Amber 747   |
| Coral 343   |
| Granite 643 |

### Purio

- ⋮** unbeschichtet  
*non revêtu*
- grau  
*grise*

|               |
|---------------|
| Classic grey  |
| Xpressiv grey |

Ergänzungsfarben/Couleurs complémentaires

|                |
|----------------|
| Ivory 942      |
| Sandstone 841  |
| Sandstone 844  |
| Crystal 141    |
| Crystal 145    |
| Crystal 143    |
| Azurite 443    |
| Azurite 444    |
| Azurite 441    |
| Granite 646    |
| Granite 647    |
| Granite 645    |
| Anthracite 241 |

### Purio - Beachten Sie unsere Produkteinformationen und lassen sich von uns beraten!

**Purio** - Consultez nos informations sur les produits et laissez-nous vous conseiller !