

**SWISSPEARL**

# Rock





# Produkto aprašymas



## Rock plokštė cokolių apdailai

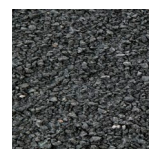
Lengvai prižiūrima, natūralaus akmens skaldele dengta plokštė Rock patvariam, natūraliam ir išbaigtam jūsų namo cokoliui. Šios plokštės nereikalauja ypatingos priežiūros ir yra atsparios oro sąlygoms. Jos lengvai ir greitai montuojamos, nereikia papildomos apdailos. Rock plokštės idealiai tinka gyvenamųjų namų, gamybinių patalpų, vasarnamių ir terasų cokolių apdailai. Naudodami šias plokštes, be vargo užbaigsite naujo pastato cokolį arba atnaujinsite senąjį.

## Techniniai parametrai

Siūloma spalvų	3
Išmatavimai, mm	595 x 2500 x ~12 mm 1200 x 2500 x ~12 mm
Priešgaisrinė klasė	B-s1, d0



Clay



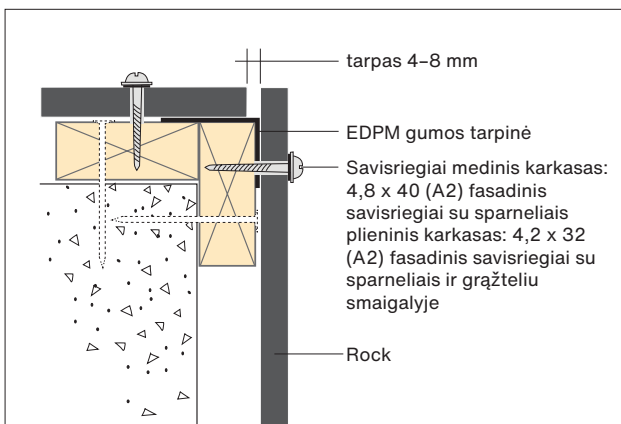
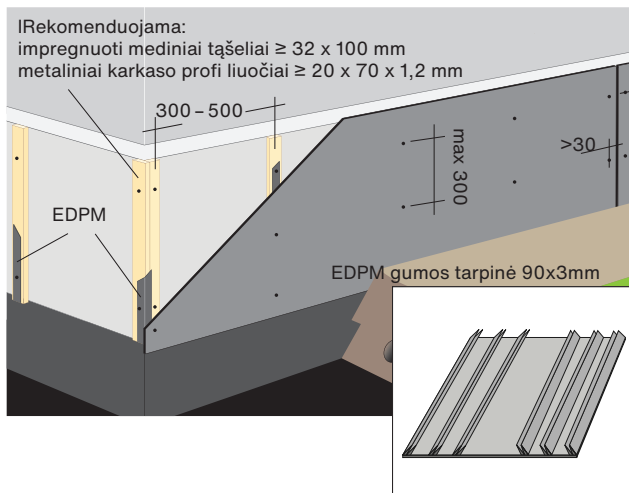
Coal



Ash

## Montavimo instrukcija

Vertikaliam karkaso konstrukcijai naudojami 32 x 100 mm impregnuoti mediniai tąšeliai arba mažiausiai 20 mm aukščio cinkuoti metaliniai OMEGA profi liuočiai, kurių sienelių storis yra 1,2 mm. Tarp profi liuočių ir Rock cokolio plokštės naudojama 90 x 1 mm EPDM gumos tarpinė. Tarp plokščių paliekama 4–8 mm siūlė.

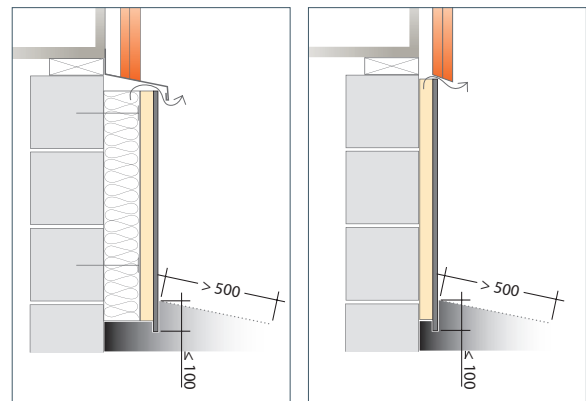


Plokštėms pritvirtinti prie medinio karkaso naudojami fasadiniai savisriegiai su sparneliais, o prie plieninio karkaso – fasadiniai savisriegiai su sparneliais ir grąžteliu smaigalyje. Jei naudojami kiti, ne mūsų fasadiniai savisriegiai, plokštėse, prieš jas tvirtinant, reikia gręžti 3 mm didesnes kiaurymes, nei naudojimo savisriegio skersmuo. Naudojami savisriegiai turi būti nerūdijančio plieno arba padengti atsparia rūgštims danga. Savisriegius reikia įgręžti į išgręžtos skylės vidurį, kad plokštė turėtų laisvumo judėjimui. Vertikalia kryptimi atstumas nuo plokštės viršutinio ir apatinio krašto iki savisriegio tvirtinimo vietos turi būti mažiausiai 100 mm, o nuo šoninės kraštinės  $h - 30$  mm. Savisriegia tvirtinami ne didesniais nei 300 mm atstumais vienas nuo kito.

### Kitos pastabos

Tarp laikančiosios sienos konstrukcijos ir Rock cokolio plokštės būtina palikti mažiausiai 20 mm oro tarpą. Rock cokolio plokštės pagrindas yra didelio tankio medžiaga, todėl tarp pastato konstrukcijų ir plokštės reikia palikti ventiliacinę angą, kad paliktame tarpe oras galėtų laisvai cirkuliuoti. Rock cokolio plokštė gali būti montuojama giliausiai 100 mm po žeme. Svarbu! Aplink cokolį reikia pašalinti žemę arba molį mažiausiai 500 mm atstumu nuo plokštės ir šį plotą užpildyti drėgmei laidžiu gruntu, pavyzdžiui, žvirgždu arba skalda 6–16 mm.

### Vertikalus cokolio pjūvis



## Darbas su plokšte

### Plokštės apdirbimas

Cokolio plokštę geriausia pjauti diskiniu pjūklų, su disku kietmetalio „dantukais“ ir kuris turi dulkes susiurbiantį siurbį. Plokštę būtina pjauti iš „blogosios“ pusės. Įpjovos gylis turi siekti 8 mm. Norint nupjauti tiesiai, rekomenduojama naudoti stalą su spaustukais ir liniuote. Nuo plokštės paviršiaus būtina nedelsiant pašalinti dulkes, kad šios sušlapusios nepaliktų dėmių ant plokštės paviršiaus. Jei reikia, nupjautą plokštės kraštą galima nudažyti vandeniu skiedžiamais lauko darbams skirtais šarmingumui atspariais akrilato dažais (pavydžiui, cokolio dažais) arba laku su akrilato rišamąja medžiaga. Pjaustant plokštę, visada būtina naudoti respiratorių ir apsauginius akinius. Plokštės sudėtyje nėra sveikatai kenksmingų medžiagų.



**Swisspearl Suomi Oy**

P.O. Box 46  
Mineraalintie 1  
08681 Lohja  
+358 19 287 61  
[info@fi.swisspearl.com](mailto:info@fi.swisspearl.com)

**[swisspearl.com](http://swisspearl.com)**