

Mein Entwurf für einen Radpark in der Innenstadt von Krems sieht ein modernes, stilvolles Gebäude mit einem einladenden Lichthof vor. Der Radpark bietet seinen Gästen ausreichend Stellplätze für ca. 500 Fahrräder. Besonderes Augenmerk ist auf den integrierten Radshop gelegt worden, der auch eine Werkstatt beinhaltet. Die große, einladende Verkaufsfläche bietet Gästen einen Einblick in neueste Bike sowie E-Bike Technologien, die zum Verkauf angeboten werden. Für eine entspannte und unkomplizierte Anreise sowie einen angenehmen Aufenthalt sorgt die Rampe und der auskragende Balkon.



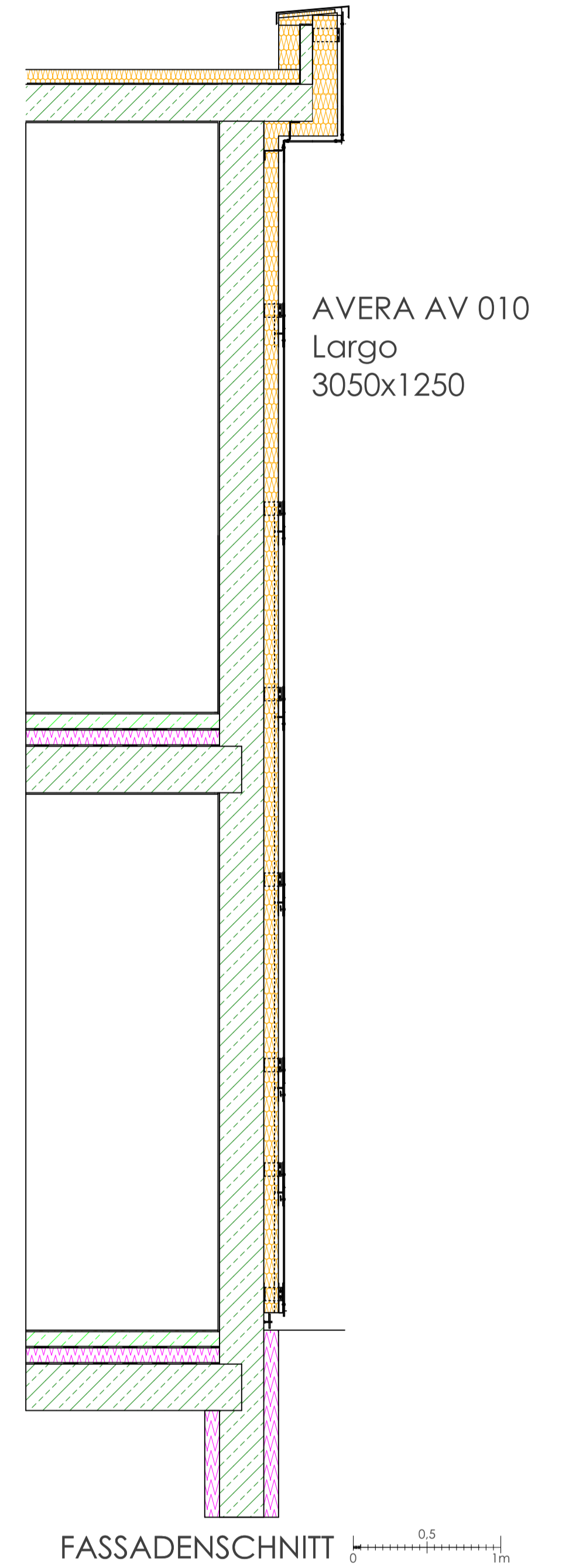
Ansicht Südtirolerplatz/Gericht

LAGEPLAN 0 10 20m

ENTWURFSGEDANKE

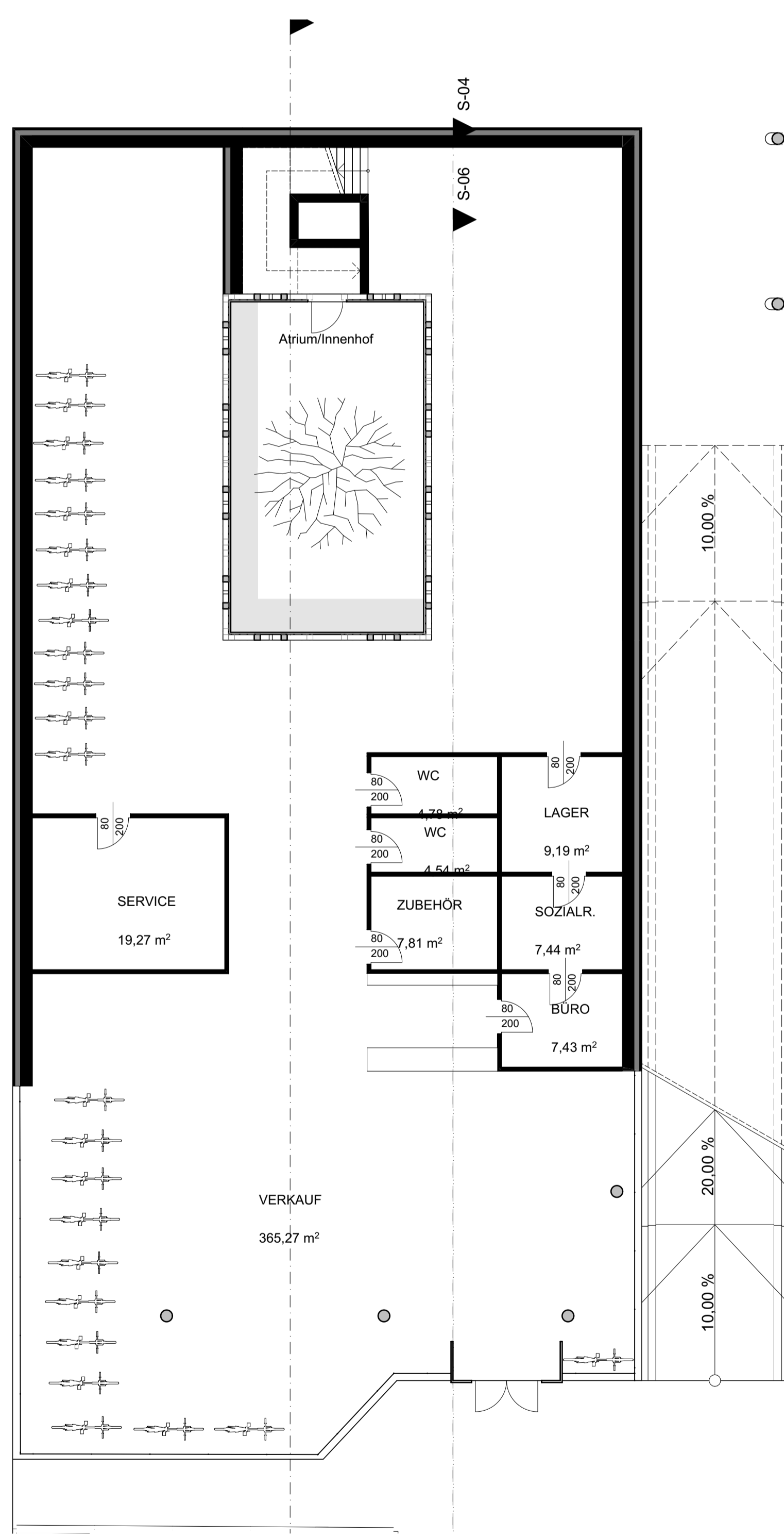


MATERIALWAHL: AVERA AV 010
Largo 3050x1250

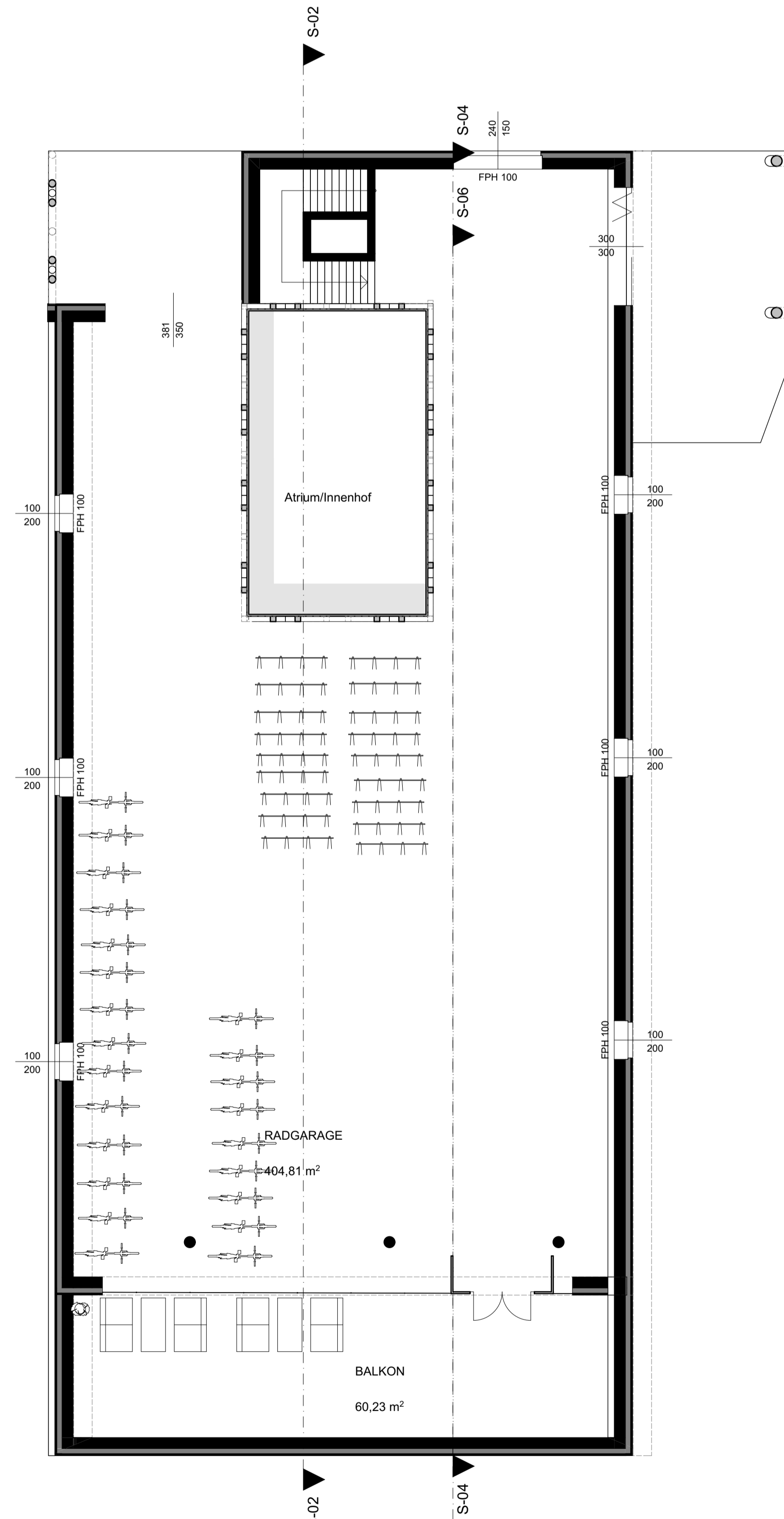


AVERA AV 010
Largo
3050x1250

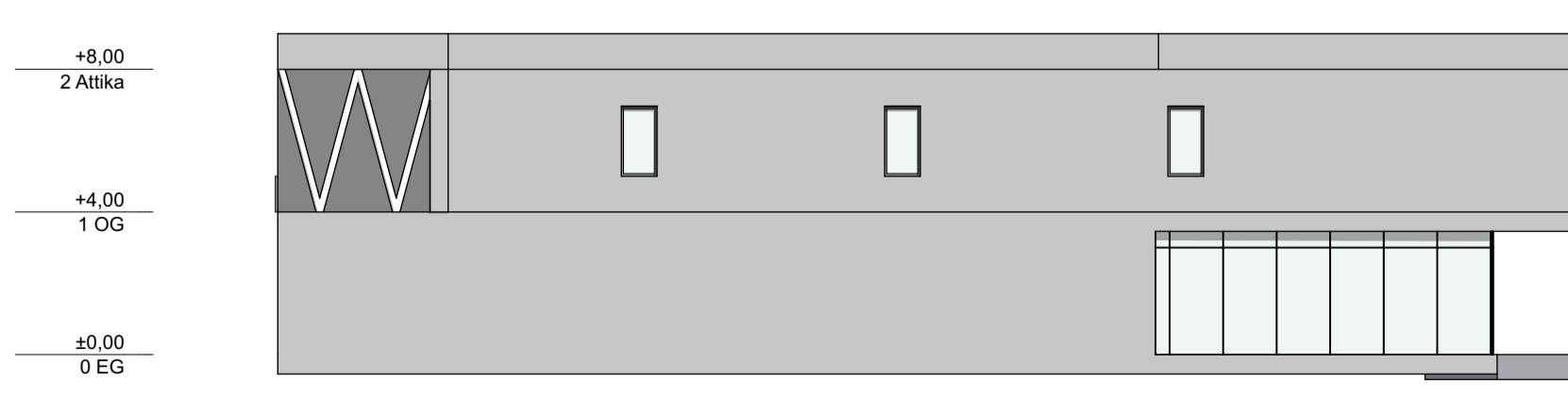
FASSADENSCHNITT 0 0.5 1m



GRUNDRISS ERDGESCHOSS 0 10 20m

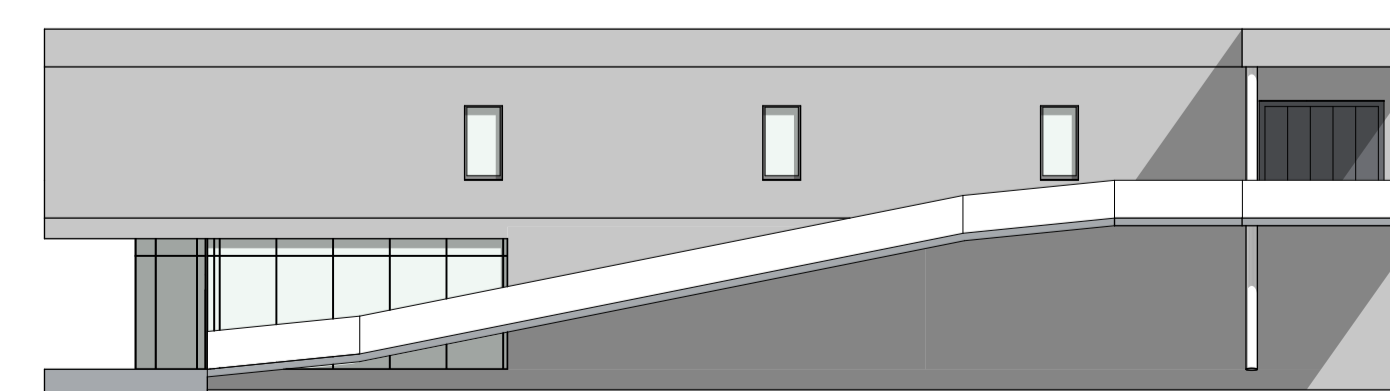


GRUNDRISS OBERGESCHOSS 0 10 20m



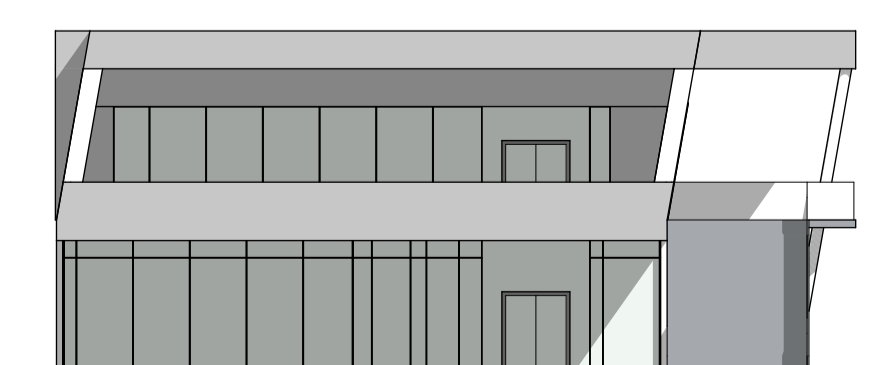
ANSICHT

ANSICHT 0 10 20m



ANSICHT

ANSICHT 0 10 20m



ANSICHT

ANSICHT 0 10 20m