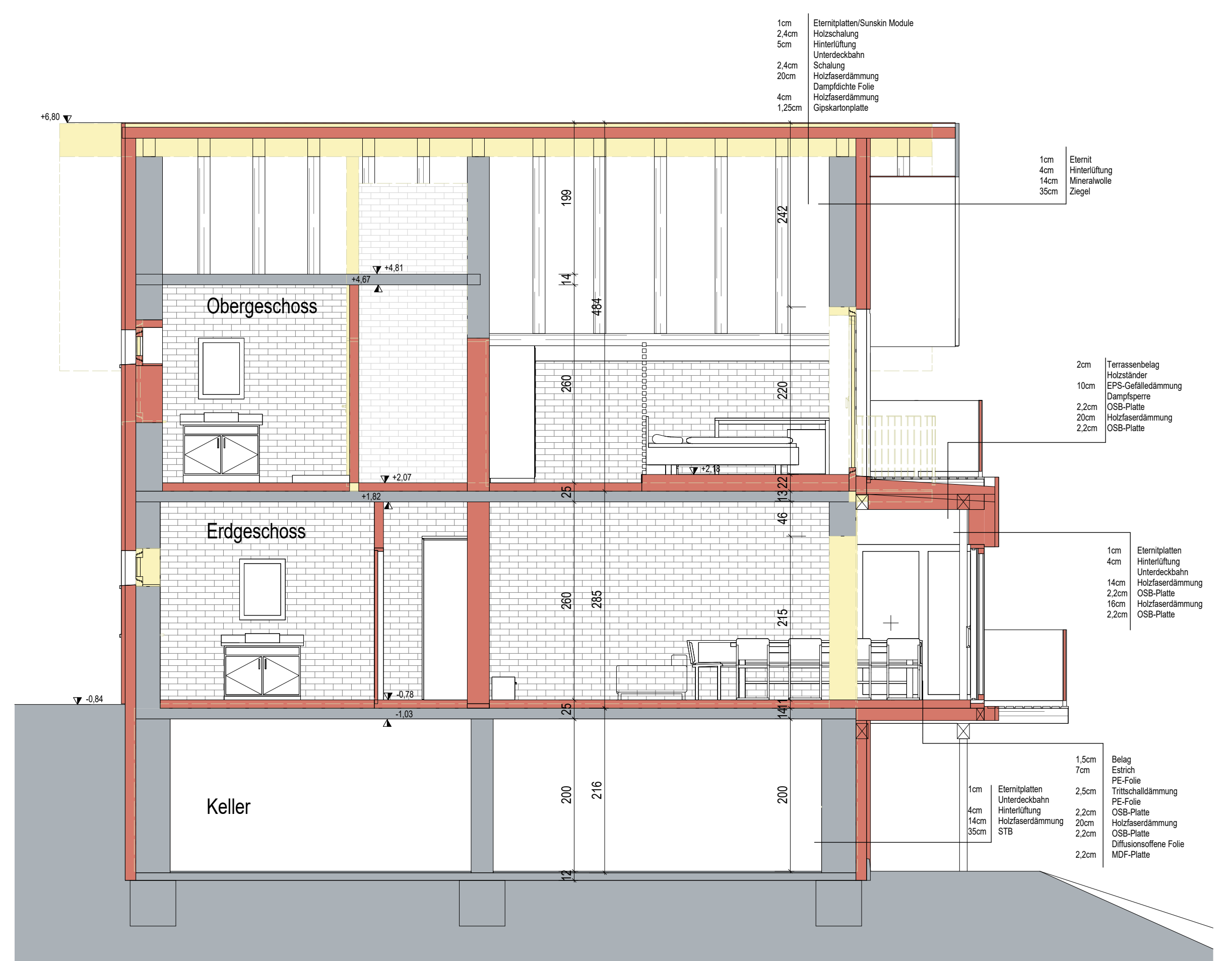




Erdgeschoss
M:1:50



Schnitt M:1:50



Obergeschoss
M:1:50

Beschreibung
Im Zuge des Eternit Wettbewerbes wurde ein Einfamilienhaus erweitert und saniert. Dabei wurde sich auf den Heimisch entwickelten Werkstoff Eternit entschieden. Die Erweiterung des Bestandes soll mittels einer Holzkonstruktion erfolgen und an die Ökologie wird mit der Holzfaserdämmung selbstverständlich auch gedacht. Der Zubau ist hat Anschluss an den neuen Balkon und ist mit einer großen Fensterfront ausgestattet die zum Teil auch auf geht um die schönen Sonnenstunden in vollen Zügen genießen zu können. Weitere umbauten im Erdgeschoss wurden am Schlafzimmer angestellt dieses Verfügt hiermit über ein eigenes WC und Dusche. Im Obergeschoss wurde eine Schöne Sichtachse von Nordwesten - Südosten erstellt und auch im Obergeschoss wurde ein eigenes WC/Dusche für die zwei neuen Zimmer erstellt. Die zwei Stunden im Obergeschoss verfügen ebenso über eine Fensterfront an der Front des Hauses über welche man auf den neuen größeren Balkon gelangt.

Technische Beschreibung
Auch das Dach wurde saniert und mit Eternitplatten ausgestattet dabei aber mit großem Augenmerk auf die Nachhaltigkeit, weil wir beim Dach die "Sunskin Roof Lap" das Integrierte Photovoltaiksystem auf einer Seite des Daches verwenden mit der Ausrichtung Südost wurde auch geachtet das sie maximale Leistung erbringt. Dabei wird sie mit der neuen Wärmepumpe zusammenschlossen und bietet ein gutes Zusammenspiel und ist vor allem im Bereich Nachhaltigkeit sehr gut.

- Legende**
- Bestand
 - Abbruch
 - Neubau

