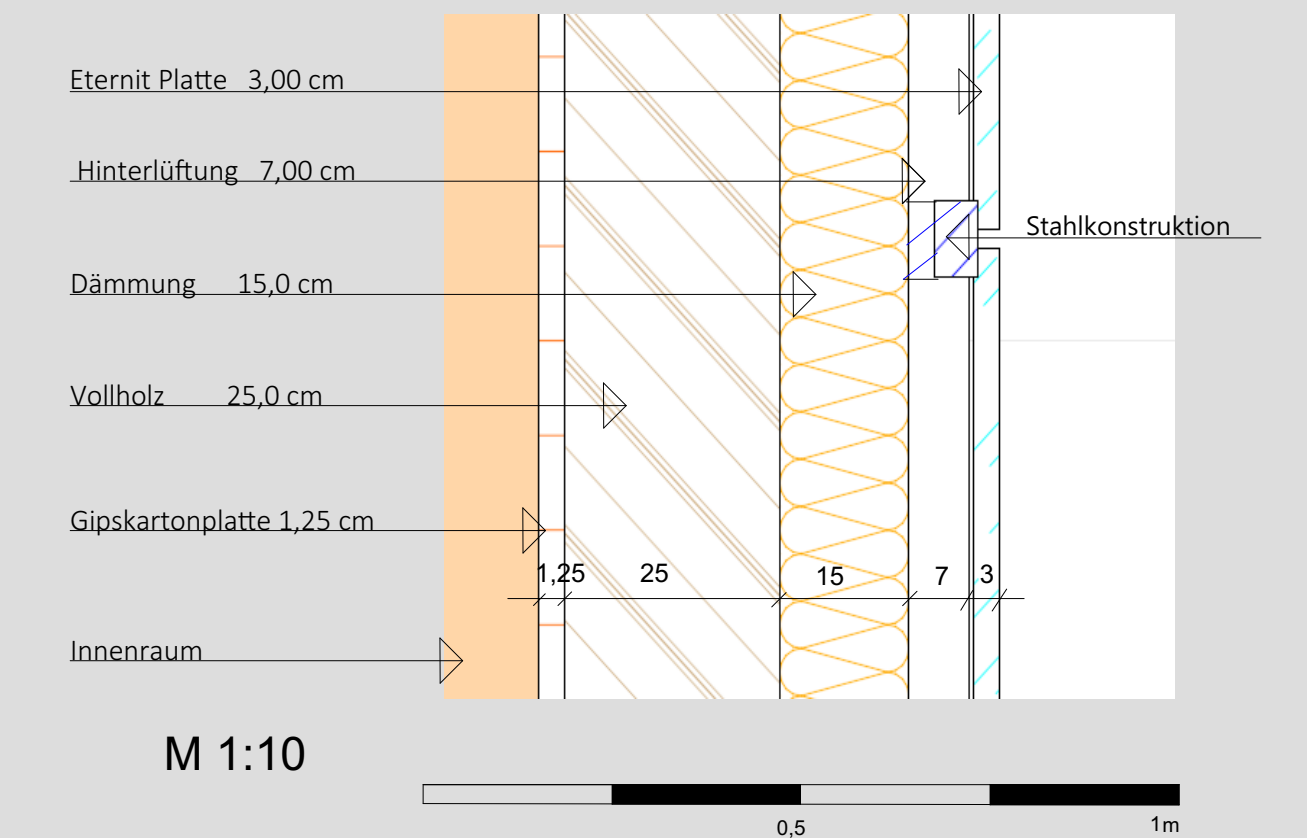




FASERZEMENTPLATTE :

FASSADENSCHNITT :



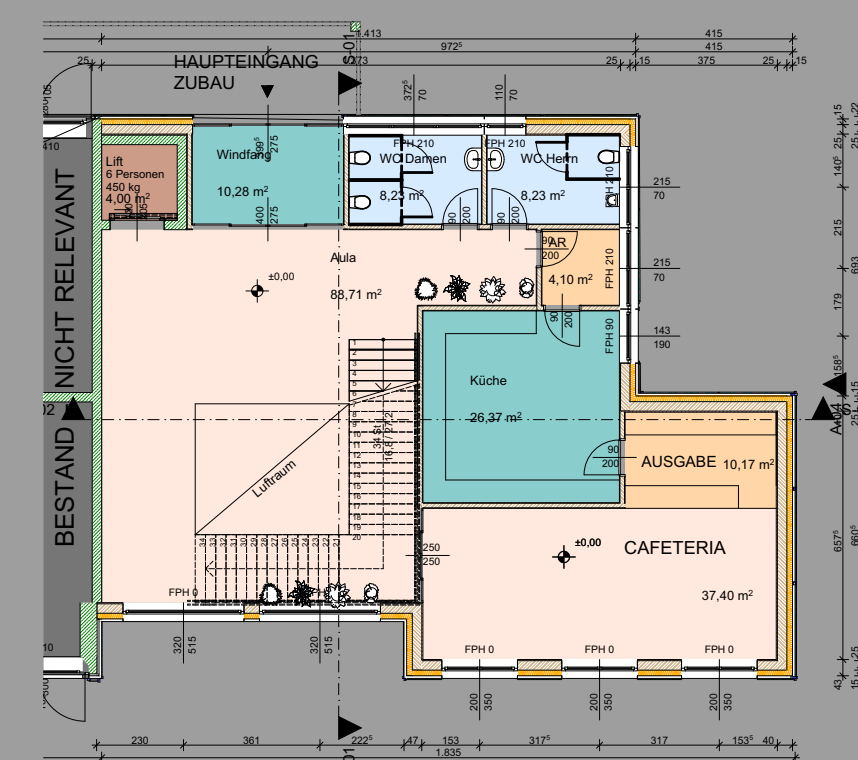
PROJEKTbeschreibung :

Das Projekt „AIRLAB 2.0“ umfasst einen modernen und nachhaltigen Schulzubau rund um das Bestandsgebäude des ehemaligen Heizhauses. Der Neubau im ersten Stock umfasst 3 Klassen mit einer Größe von je 36 Schülern. Für ausreichend Platz sorgt ein zusätzlicher Klassenraum für 18 Personen, um auch eine Klasse teilen zu können. Ebenso befindet sich im ersten Obergeschoss ein Lernraum mit Computer, WC-Anlagen, Spinde sowie mehrere Sitzmöglichkeiten. Im Erdgeschoss findet man eine große Aula mit Sitzgruppen, eine Küche, WC-Anlagen und das Highlight, eine eigene Cafeteria, die den Schülerinnen und Schülern lange Wege in die bisherige Cafeteria auf der anderen Seite des Grundstückes erspart. Photovoltaikanlagen, die den Jahresbedarf an Strom des neuen Gebäudes abdeckt, ein Wandaufbau bestehend aus Holz mit hinterlüfteter Fassade und die Beheizung über eine Komfortlüftungsanlage mit Wärmerückgewinnung macht das neue Objekt zu einem akzeptablen, nachhaltigen Bauwerk.

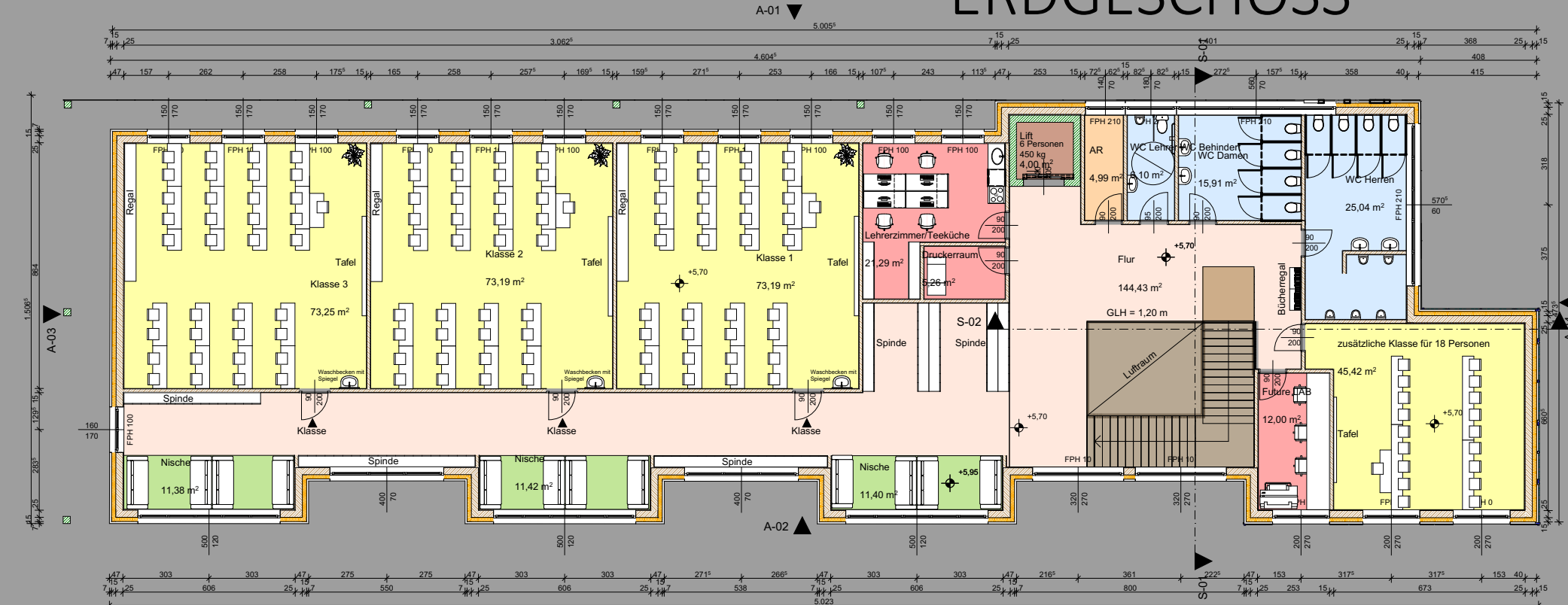


AULA ERDGESCHOSS

GRUNDRISS M 1:200



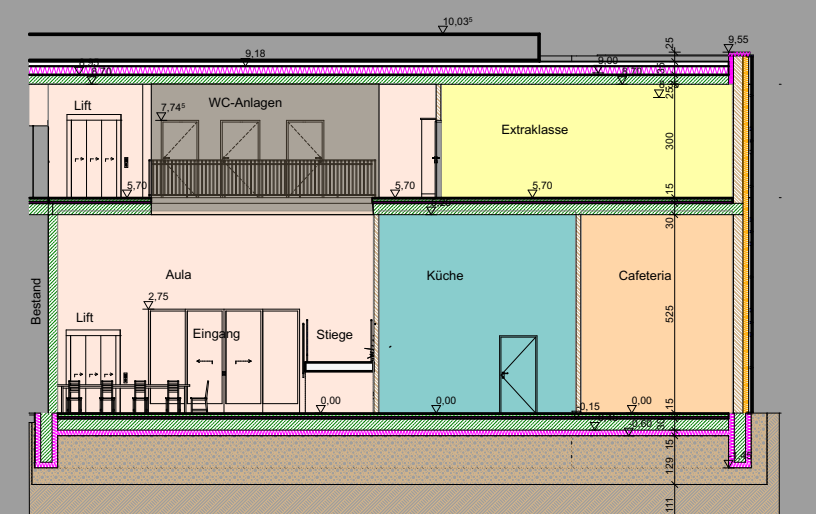
ERDGESCHOSS



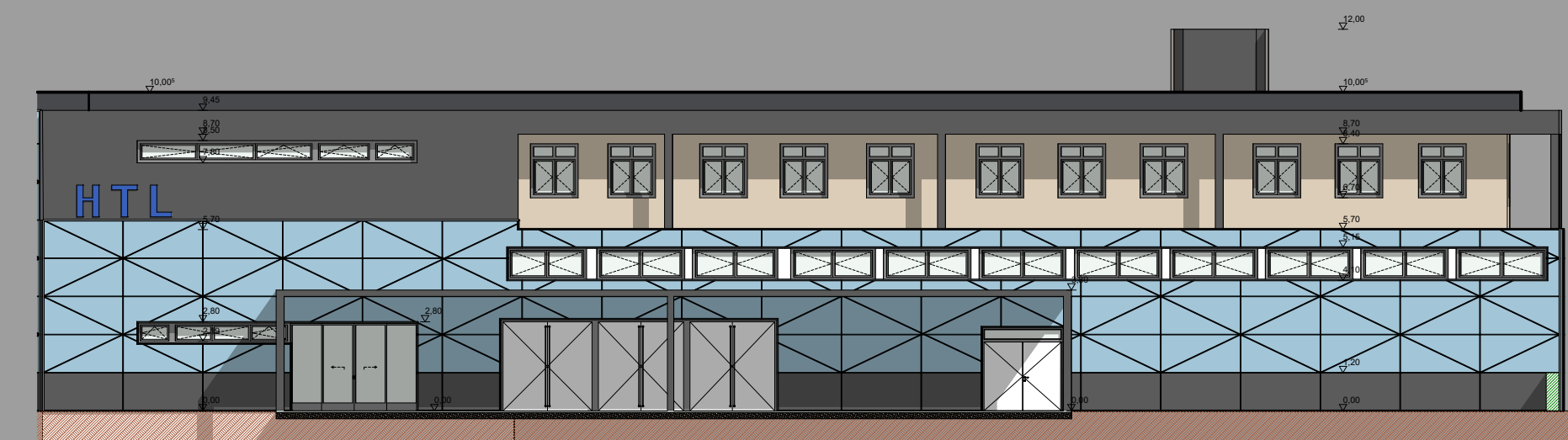
OBERGESCHOSS



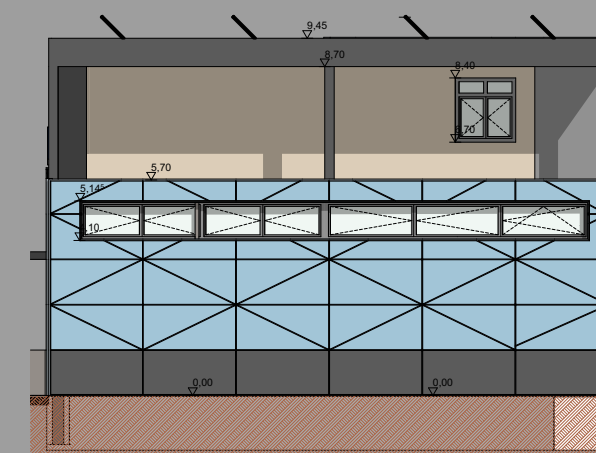
AUSSENANSICHT STRASSESEITIG



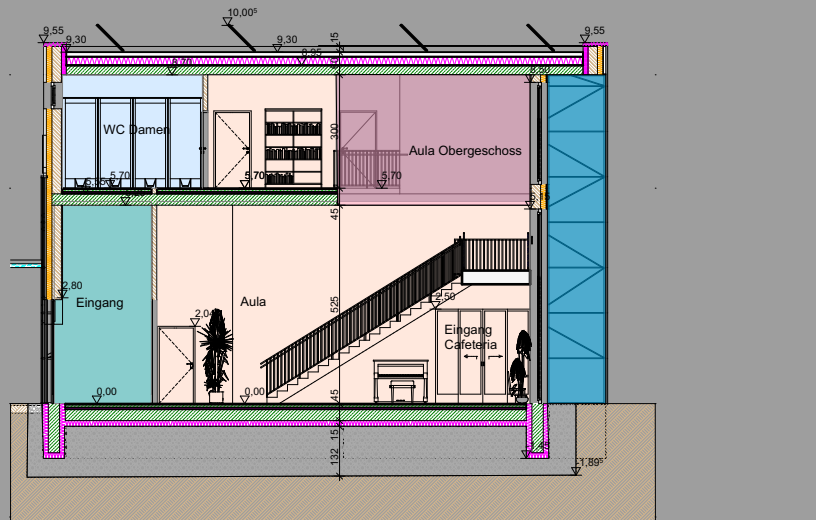
Schnitt 1-1 M 1:200



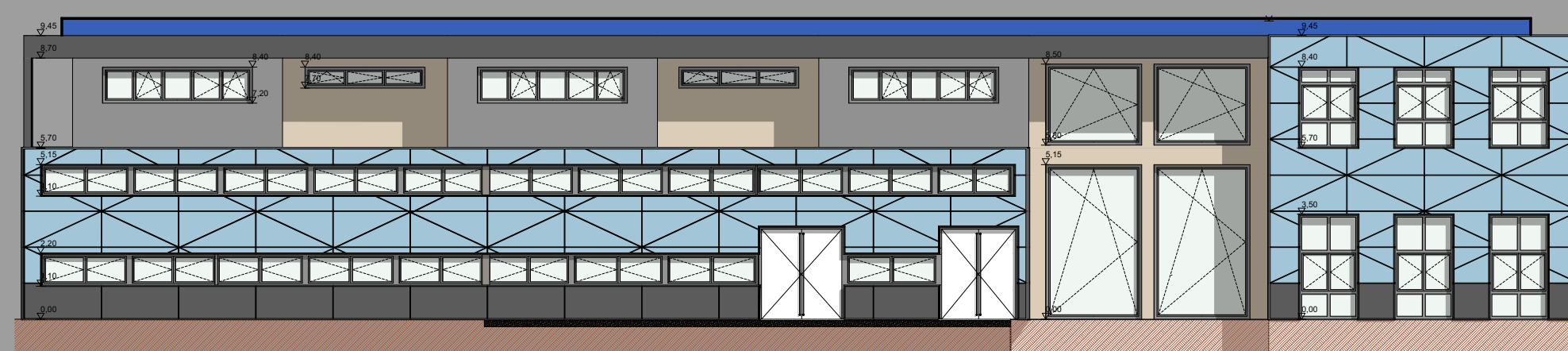
Ansicht Nord



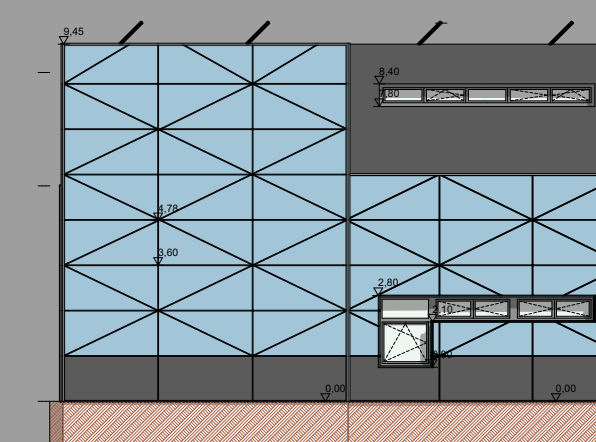
Ansicht West



Schnitt 2-2 M 1:200



Ansicht Süd



Ansicht Ost



KLASSE