



PROJEKTbeschreibung

Am Sonnhang in Irtding wurde ein Einfamilienhaus erweitert und umstrukturiert. Es ist nach Norden ausgerichtet. Das Gebäude wurde so umgebaut das es für zwei Parteien genutzt werden kann. Für die ältere Generation und die junge Familie. Die Fenster wurden erneuert und vergrößert. Die Badezimmer und WC Situation war nicht optimal gelöst und wurde deshalb umstrukturiert sowie auch die Schlafzimmer sind neu angeordnet worden. Beim Zubau wurde auf eine Ökologische Bauweise geachtet, die mit einer KLH Konstruktion und einer Eternit Fassade erreicht wurde. Das Dach wurde mit neuer Eternit Deckung Verkleidet. Die dunkel braune Farbe der Eternit Fassade und des Dachs, verleiht dem Ganzen einen besonderen Flair. Es wurde eine Fußbodenheizung eingebaut. Im Erdgeschoss wird mit dem offenen Bereich zwischen Küche, Wohnzimmer und Esszimmer ein schöner Gemeinschaftsbereich geschaffen. Welcher durch die großen Fensterflächen Lichtdurchströmt ist. Statisch wurde das Augenmerk auf die beiden Eckfenster im Neubau gelegt. Das Problem wurde durch Überlager und die Ableitung der Lasten in Stützen, welche im Fensterrahmen integriert sind geregelt. Zwei Garagen bieten eine optimale Nutzung für die Familie. Über der Garage ist eine großzügige Terrasse errichtet worden, welche für gemeinsame Familien Abende sehr einladend ist. Das Hauptschlafzimmer sowie der Essbereich haben große idente Eckfenster welche den Raum voller Licht durchfluten und ihn so, sehr angenehm und offen wirken lassen.

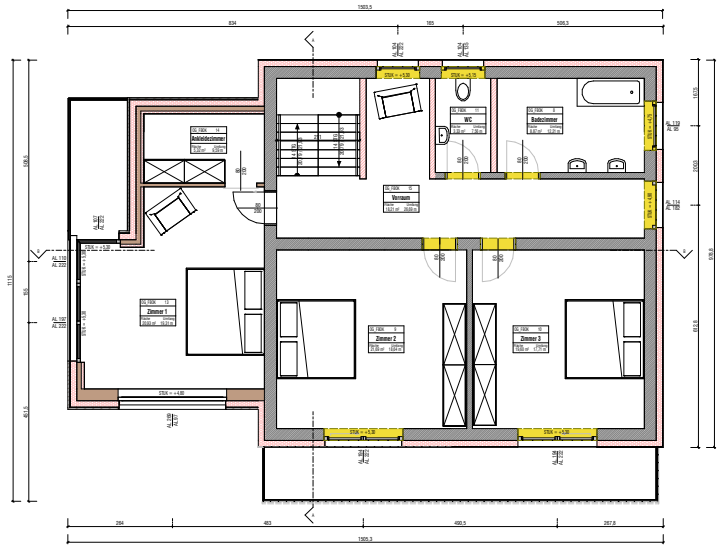
AUFBAUENLISTE

AW 1	0.80 cm Eternit-Fassadenplatte	FB 1	1.00 cm Fliese im Dünnbett	DA	0.80 cm Eternitdämmung
	4.00 cm Hinterlüftung		5.00 cm Estrich		2.40 cm Holzschindel
	- Unterdeckbahn		- PE-Folie		5.00 cm Hinterlüftung 5/8
	16.0 cm Holzfaserdämmplatte		2.00 cm Trittschalldämmung		- Unterdeckbahn
	25.0 cm KLH		- PE-Folie		2.40 cm Holzschalung
	12.0 cm Vorsatzschalle		3.00 cm Schüttung		26.0 cm Holzfaserdämmung
AW 2	1.00 cm Fliese		15.0 cm Bestand Ziegeldecke		- Dampfsperre
	30.0 cm Ziegelmauerwerk	FB 2	10.0 cm EPS		- Gefälledämmung 2%
	16.0 cm WDVS		20.0 cm STB		- Abdichtung
AW 4	16.0 cm XPS-Dämmung		- Dampfsperre		5.00 cm Ausgleichsebene
	1.00 cm 2-lagige Bitumenabdichtung		5.00 cm Ausgleichsebene		2.00 cm Naturstein
	40.0 cm STB		2.00 cm Naturstein		
	1.00 cm Putz	FB 3	1.00 cm Parkett		
			5.00 cm Estrich		
			- PE-Folie		
			2.00 cm Trittschalldämmung		
			- PE-Folie		
			3.00 cm Schüttung		
			15.0 cm Bestand Ziegeldecke		
			1.00 cm Putz		

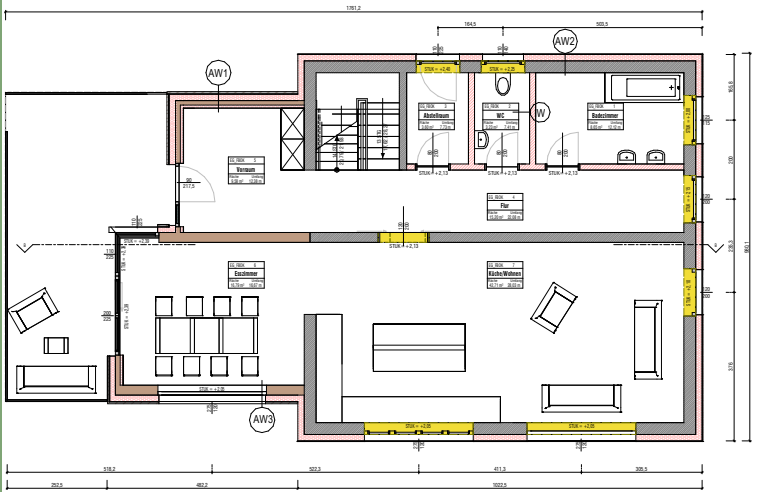
LEGENDE

	Neubau
	Abbruch
	Bestand

Obergeschoss
M=1:50



Erdgeschoss
M=1:50



Schnitt B-B
M=1:50

