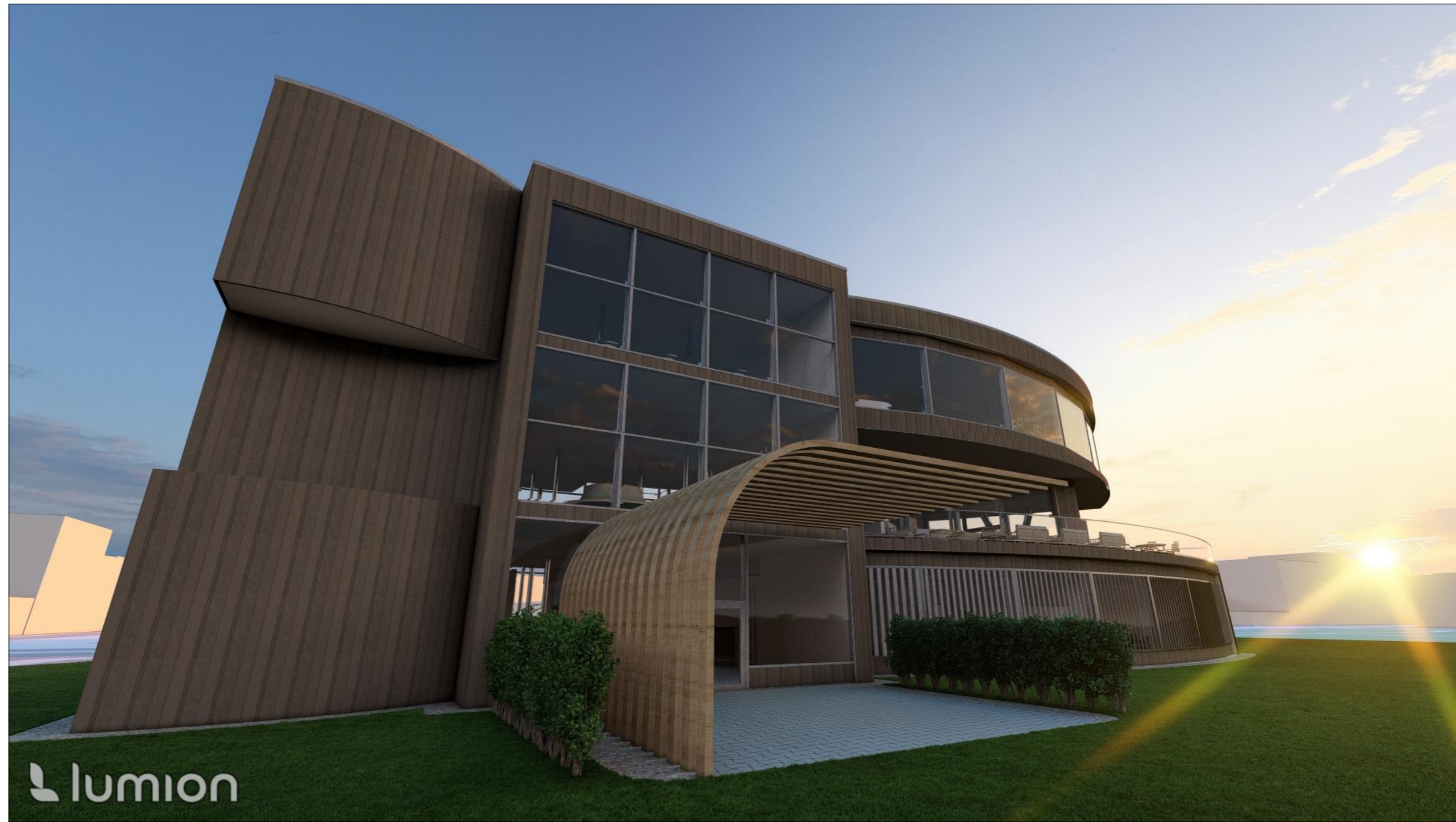
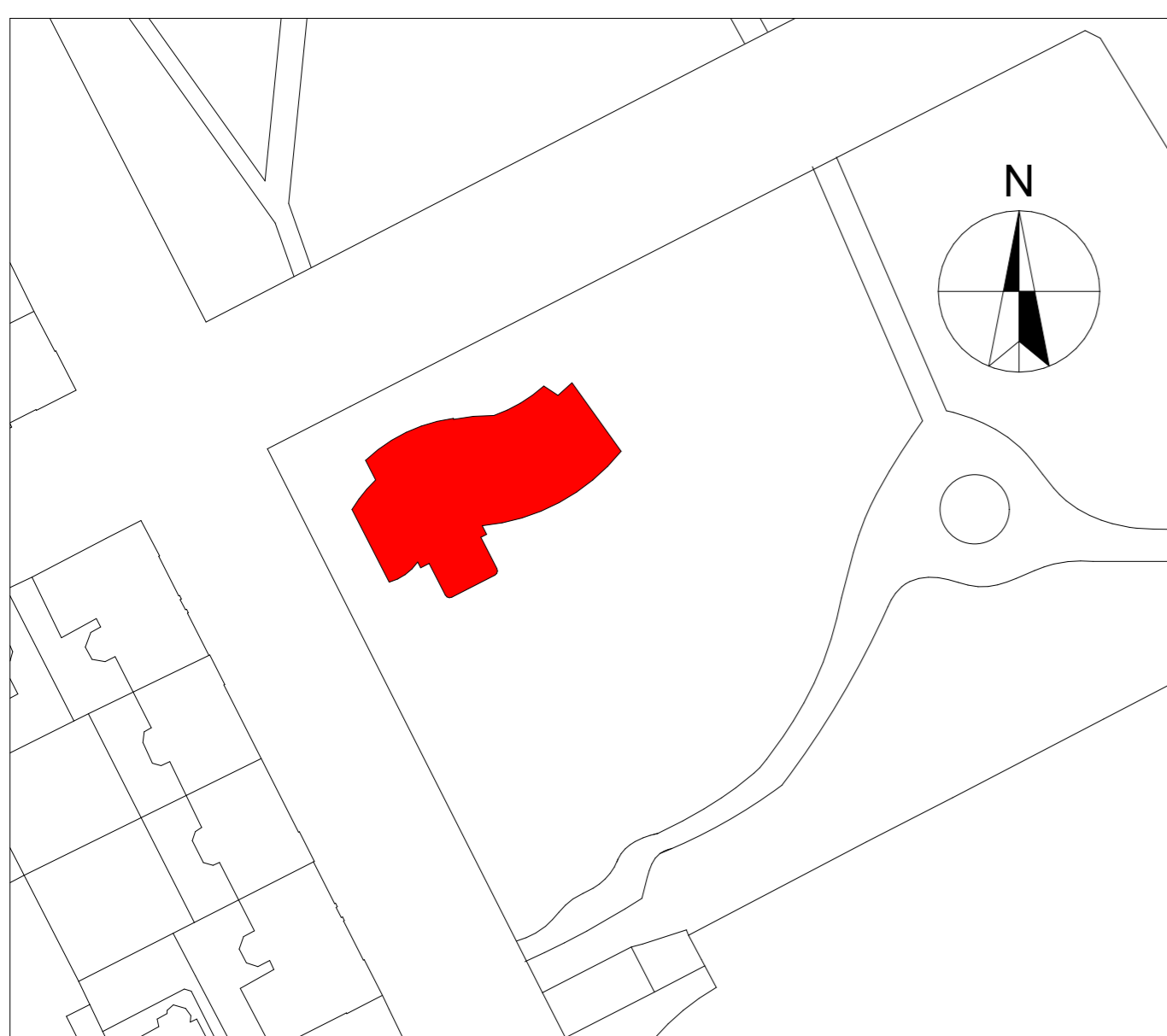
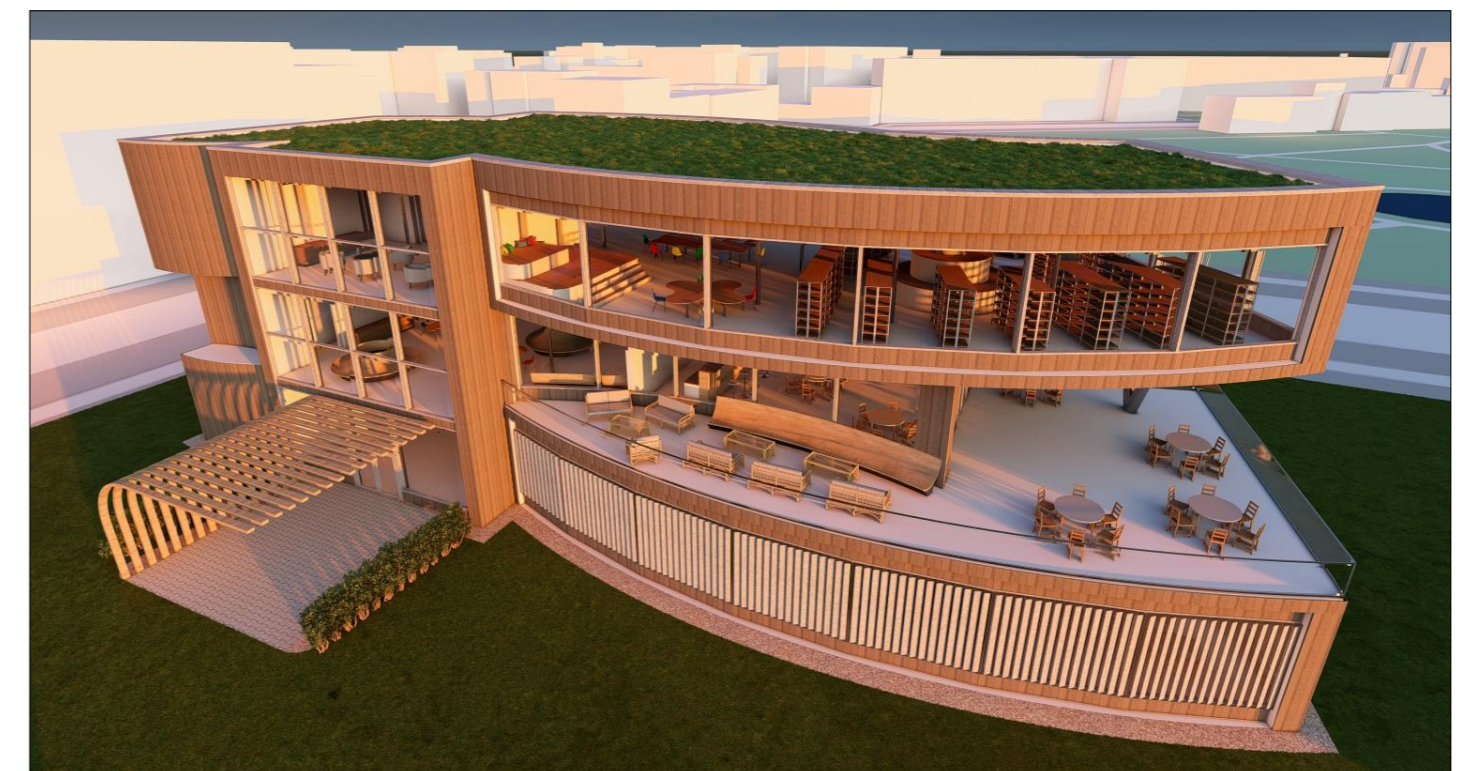
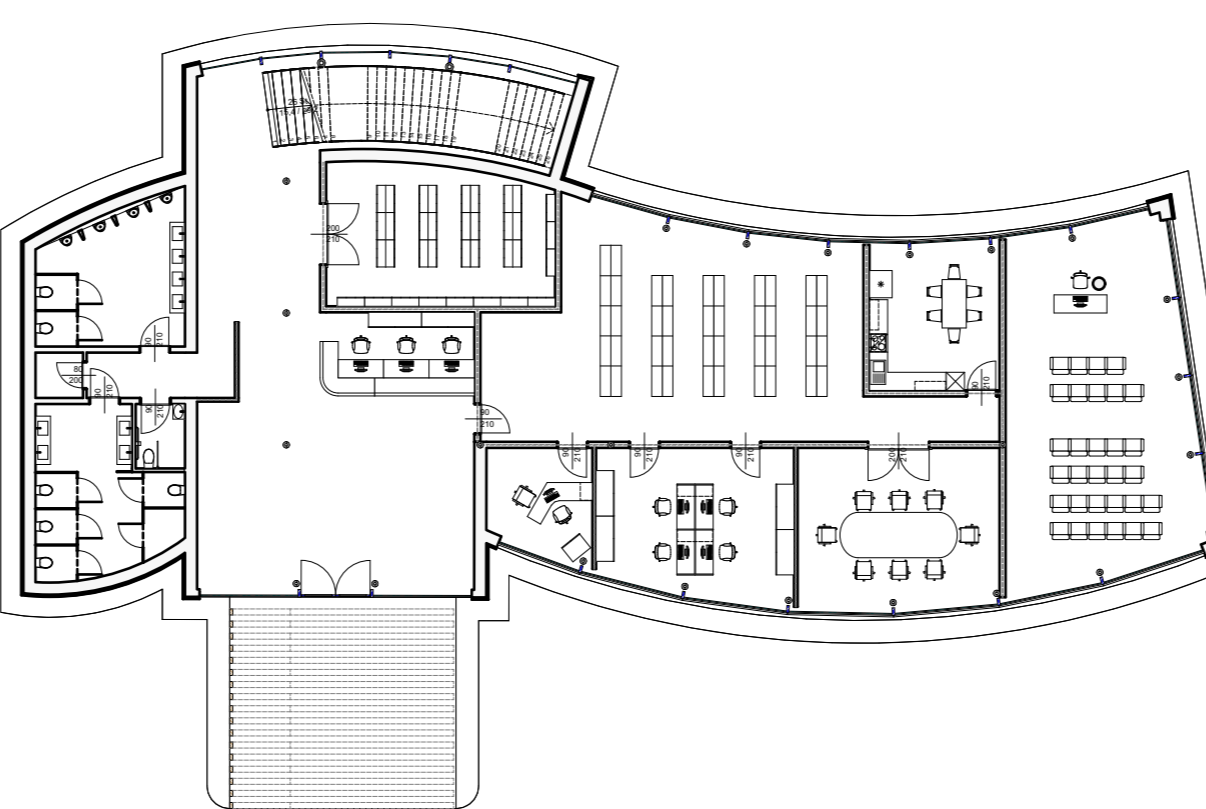
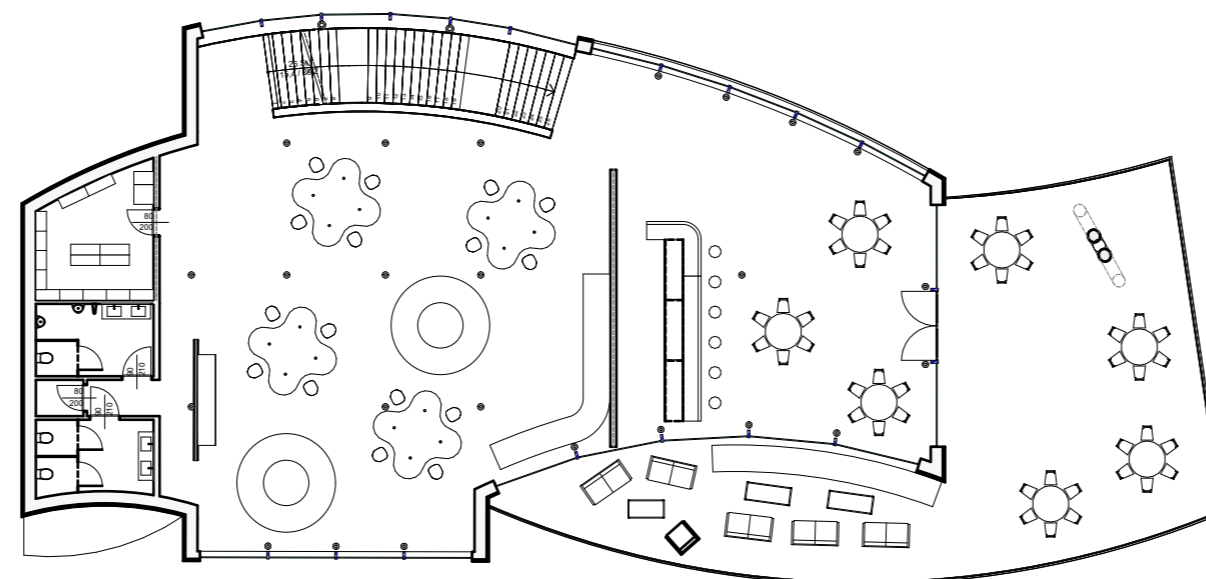
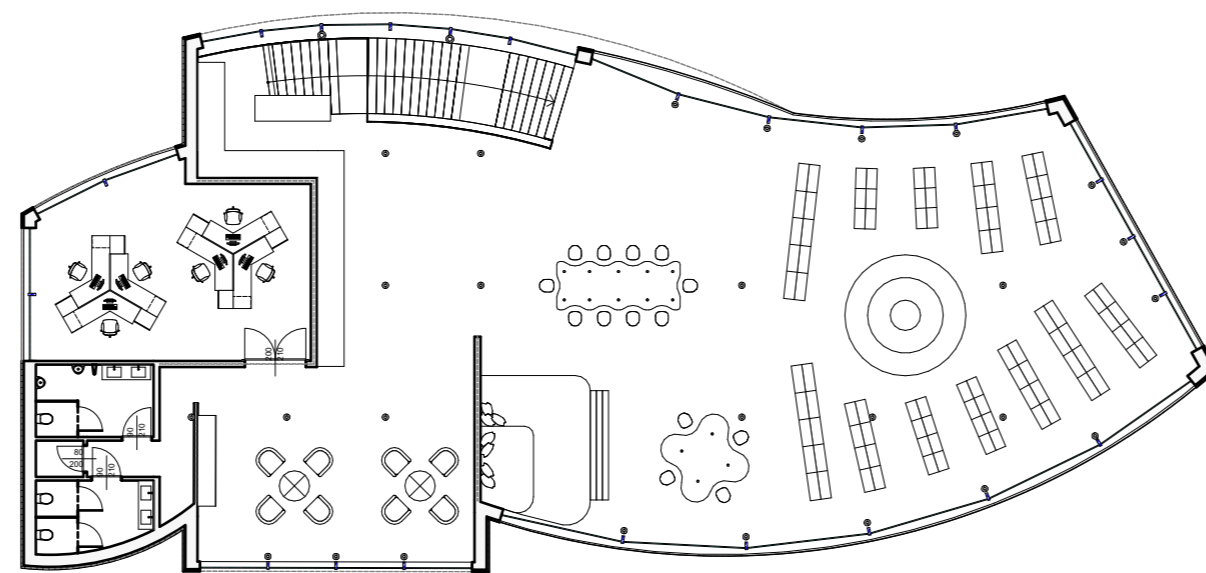
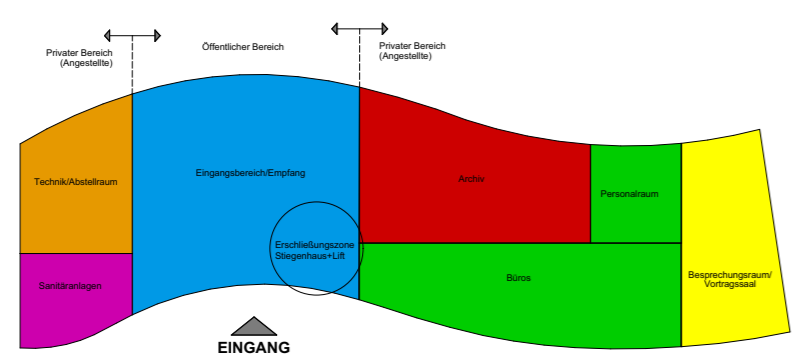
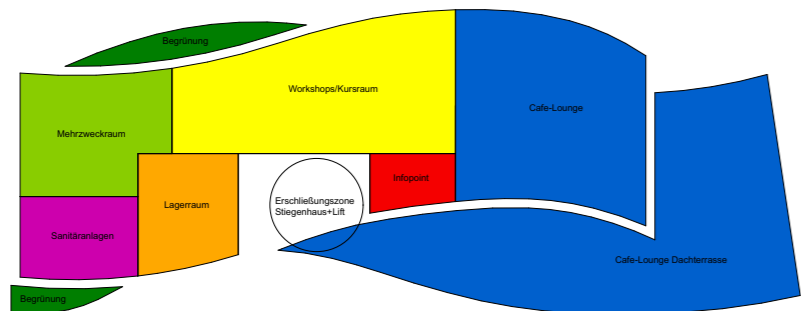
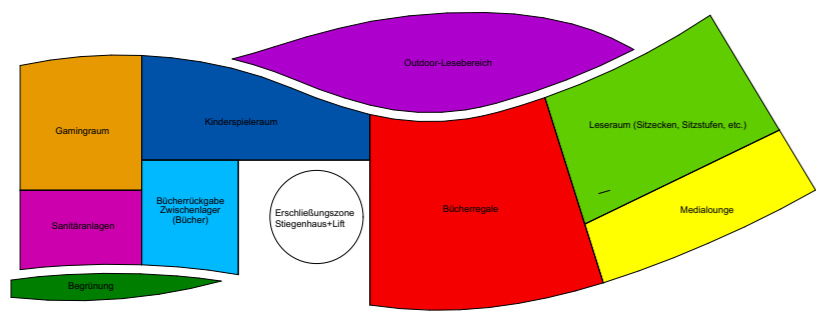


THE WAVE

"Always on the right wave!"



Produktangabe: Swisspearl Graval Farbe Granite 624
System einer vorgehängten Fassade, Dicke 12mm
ansprechende Form und linear gefräste
Oberflächenstruktur, bringt eine stimmungsvolle Licht-
und Schattenwirkung hervor (je nach Tageszeit)



Eine Bibliothek - ein Zentrum für alle Bürgerinnen und Bürger zum Abhängen, genau das war der Leitfaden bei der Planung des Projekts. Neben dem doch sehr prägenden Aspekt einer Bücherei, bietet dieses sehr komplexe Gebäude eine Vielzahl an unterschiedlichsten Möglichkeiten.

Modernes Design, in Kombination mit der dunkel strukturierten Swisspearlfassade verleiht dem Gebäude eine gewisse Aufregung und lässt den Gedanken von einem großen wellenförmigen und unspektakulären Baukörper vergessen.

Das Gebäude ist in 3 Geschosse aufgebaut, wobei das Erdgeschoß vorwiegend für Büro Zwecke als auch für den Empfang der Besucherinnen und Besucher dient. Alle 3 Geschosse sind in Skelettbauweise gebaut und die Innenwände in Trockenbauweise. Der Großteil der Fassade ist eine hinterlüftete Fassade mit den Eternitplatten der Farblinie „Swisspearl Graval“ in der Farbe Granite 624, welche das Gebäude lebendiger wirken lassen. Die großen Glasflächen in Form einer Posten-Riegel Konstruktion verleihen der Bibliothek eine gewisse Freundlichkeit und bieten einen exzellenten Ausblick über den gesamten Kremser Stadtpark.