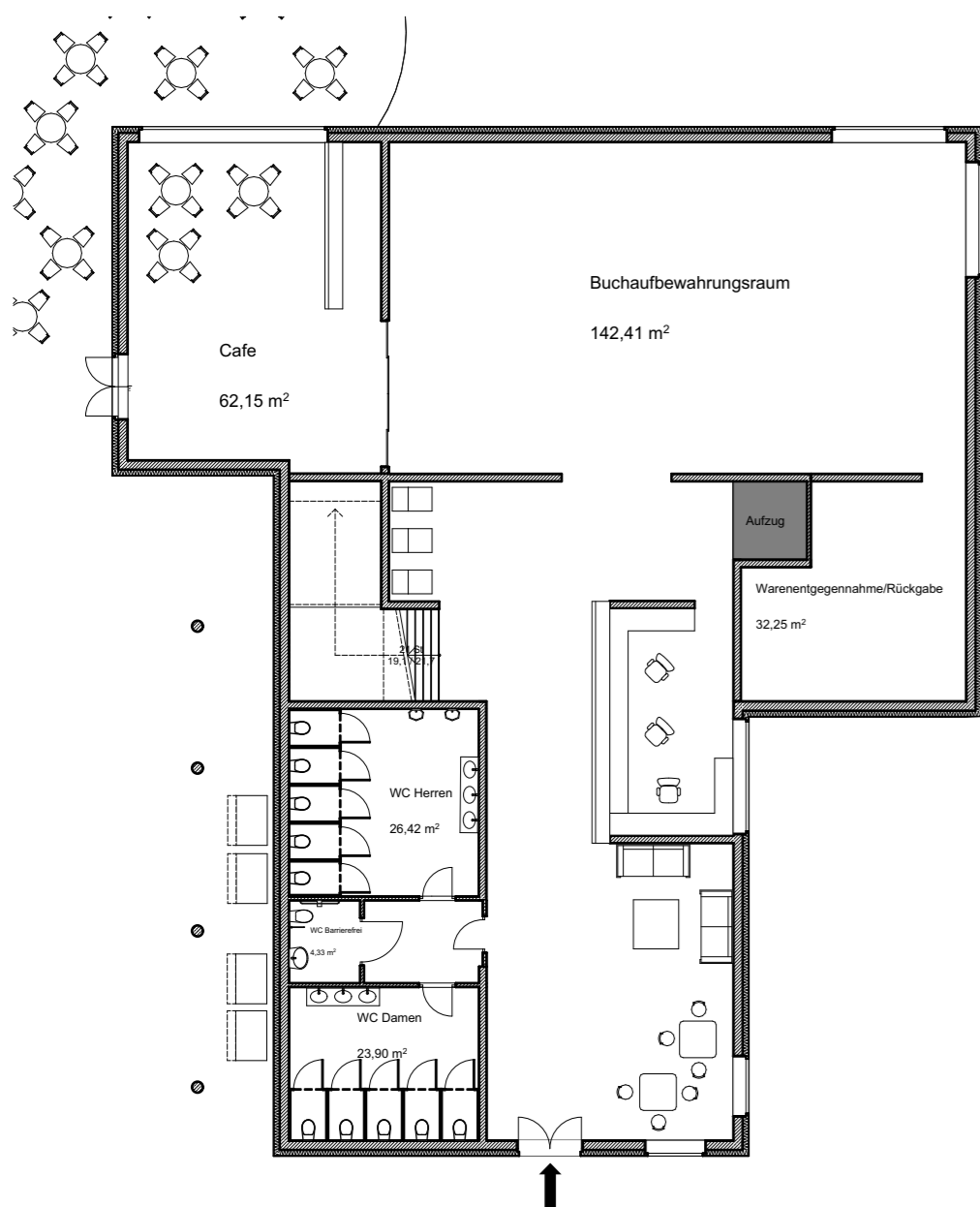
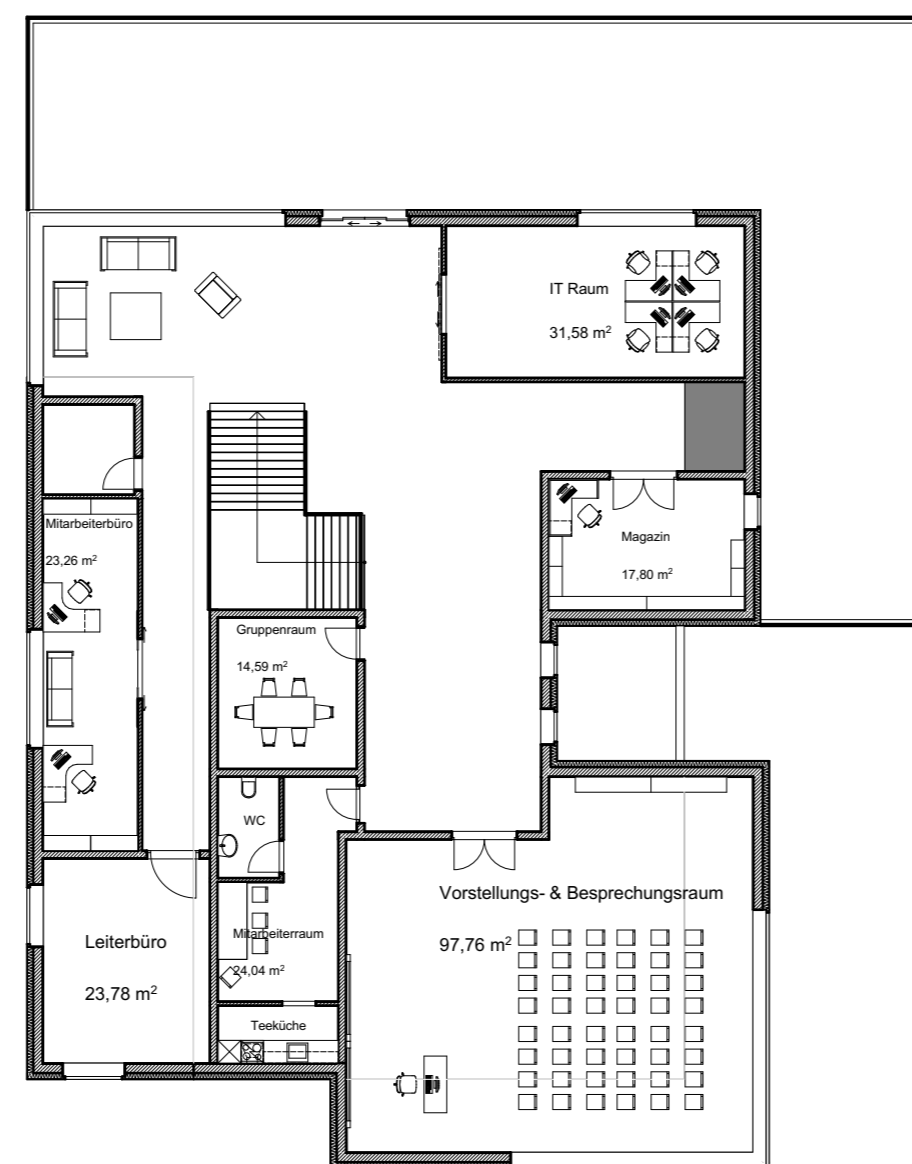


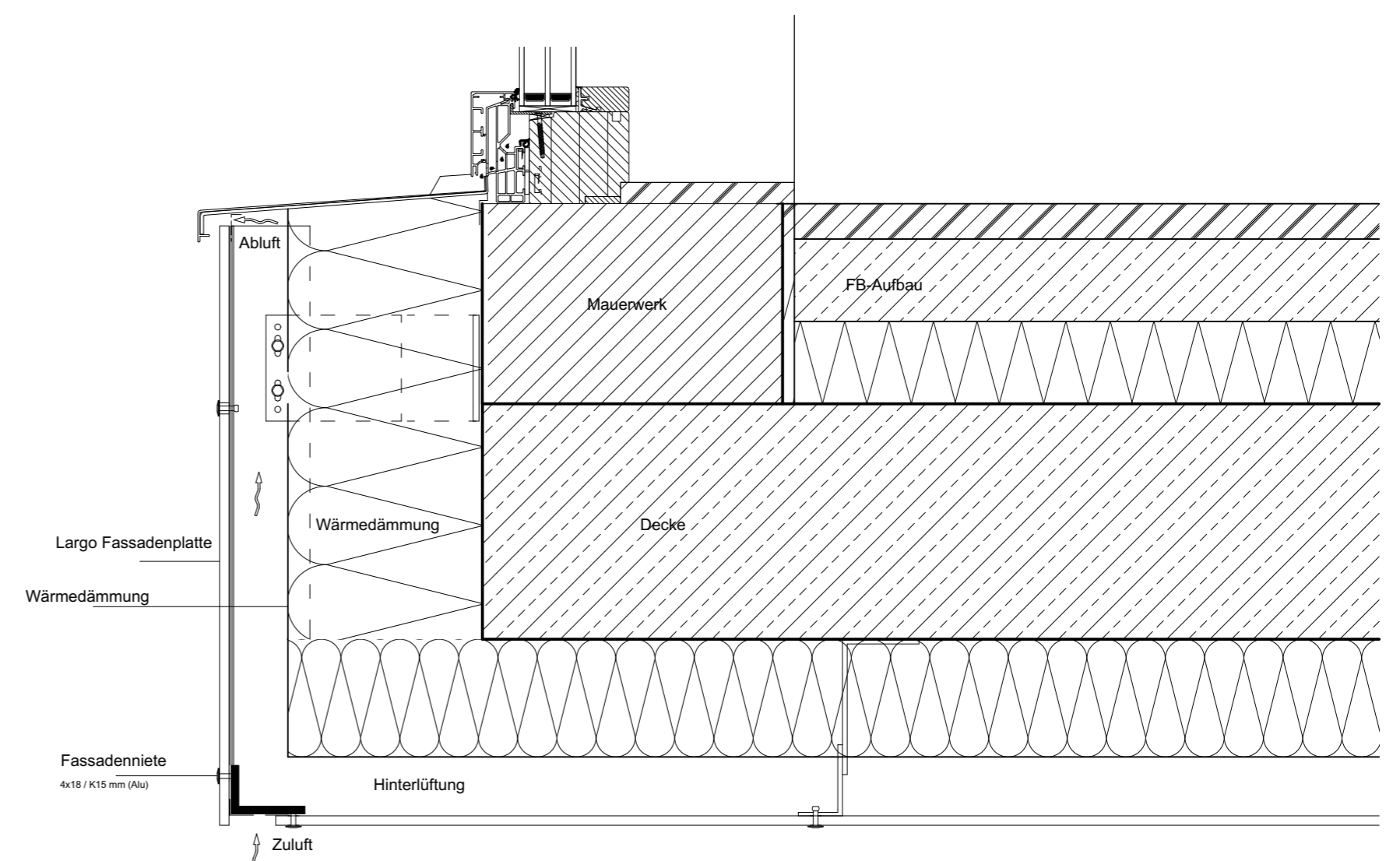
Bookbox Krems



EG M 1:200



OG M 1:200



Detailschnitt Deckenvorsprung M 1:5

Mein Ziel war es eine möglichst moderne und nutzungsfreundliche Bücherei, in das Herz von Krems, zu entwerfen. Die Bookbox mit ihrer grau - weißen Eternit-Fassade soll ein architektonisches Juwel darstellen, welches sich harmonisch in seine ruhige Umgebung einfügt. Die Swisspearl Carat Largo-Platten kommen hierbei an der Fassade zum Einsatz.

Durch die großen Erschließungsflächen bietet sich ein großer Eingangsbereich beziehungsweise Aufenthaltsbereich. Große Fenster lassen viel Tageslicht in das Gebäude und bieten den Besuchern einen herrlichen Blick auf den umliegenden Stadtpark. Das Café, welches in Richtung Stadtpark-Mitte platziert ist, soll die Passanten anregen, einen Blick ins Innere des Gebäudes zu wagen.

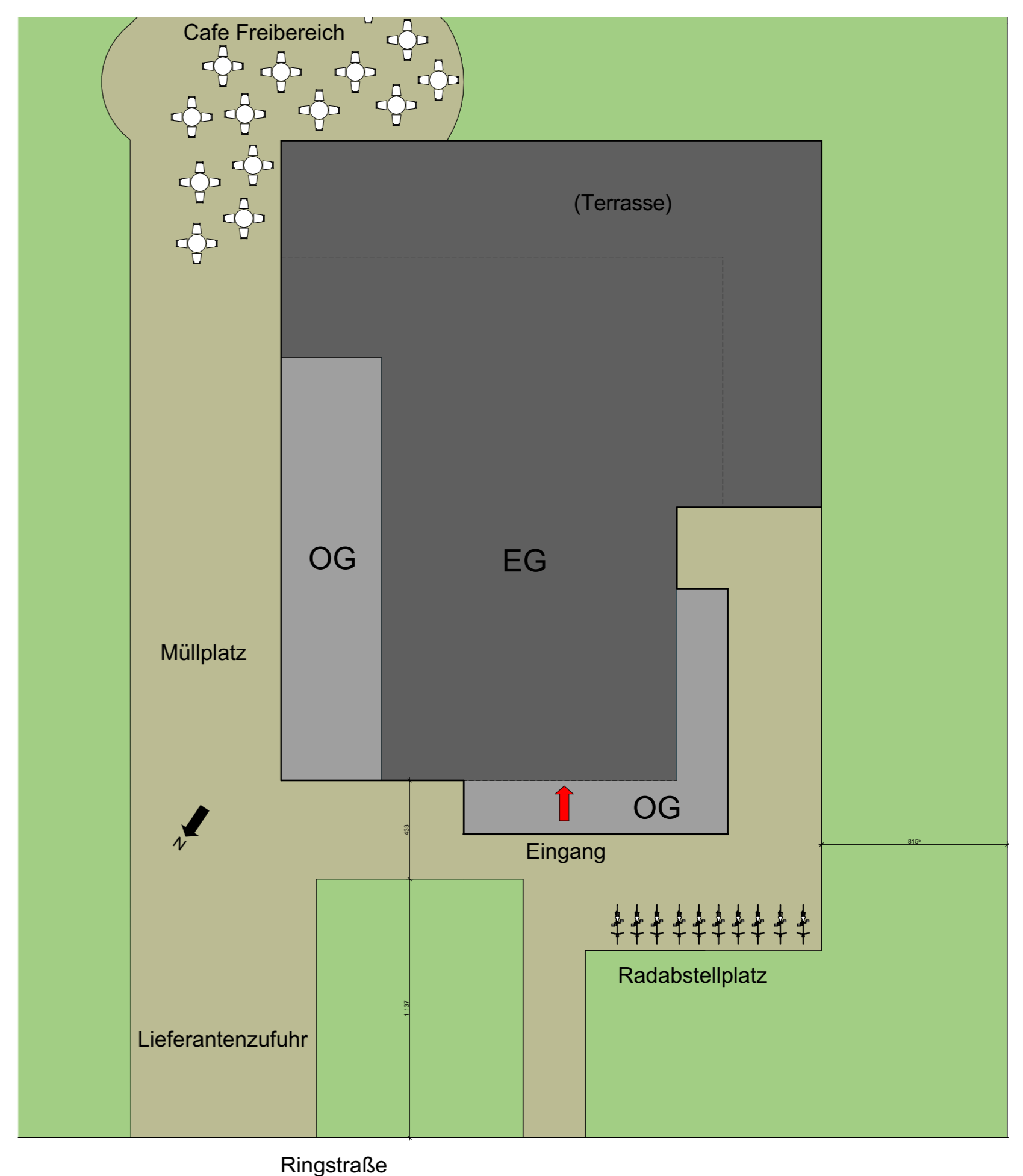
Am Eingang wird man in einem großen Foyer empfangen, welches in die Räumlichkeit mündet, bei der man durch alle Bücher schmökern kann. Im Eingangsbereich besteht ebenfalls die Möglichkeit es sich, bei einem Kaffee des Automaten, auf der großzügig gestalteten Sitzmöglichkeit, gemütlich zu machen. Wenn man über die Stiegen in das Obergeschoß schlendert, erwartet Sie eine schöne Sitzgelegenheit. Im oberen Stockwerk finden sich die Besprechungsräume sowie der IT-Raum oder die Räumlichkeiten der Mitarbeiter wieder.



Materialwahl:
Swisspearl Carat

Format: Largo
2510 x 1250 8mm

Ivory 7091



Lageplan M 1:200

