



HTL MÖDLING BAUTECHNIK HOCHBAU - 4BHBTH

32. SWISSPEARL - TROPHY 2023/24

PROJEKT: "Atrium-Einfamilienhaus"



Projektbeschreibung:

Im Rahmen unseres Jahresprojekts für den Eternit-Trophy Wettbewerb wurde mit großer Hingabe und Begeisterung der Neugestaltung eines Atriumhauses gewidmet. Die Aufgabe war es, ein zeitloses Gebäude zu entwerfen, das sich nahtlos in die umliegende Wohngegend einfügt, dabei jedoch gleichzeitig herausragt und sowohl funktional als auch ästhetisch ansprechend ist.

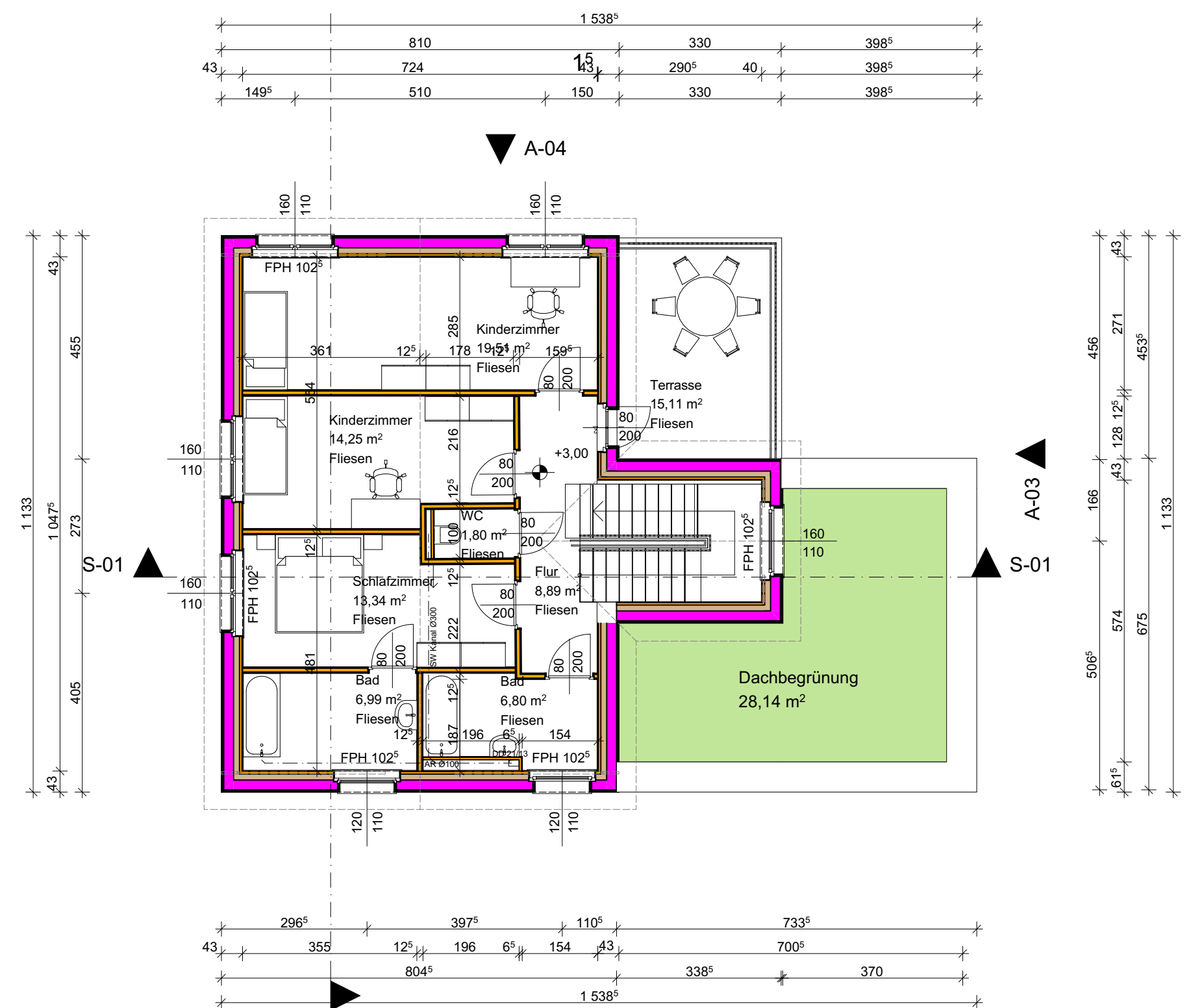
Das Einfamilienhaus verfügt neben den Wohnräumen über ein großzügiges Büro, das von den Bewohnern beispielsweise für Kundengespräche genutzt werden kann.

Aufgrund der L-förmigen Gestaltung des Grundrisses wurde nur ein Teil des Hauses mit einem Steildach versehen, un zwar der Teil welcher ein Obergeschoss beherbergt. Die Fassade vom Obergeschoss wurde hierbei mit Eternitprodukten ausgestattet.

Grundriss EG



Grundriss OG



Grundriss KG

