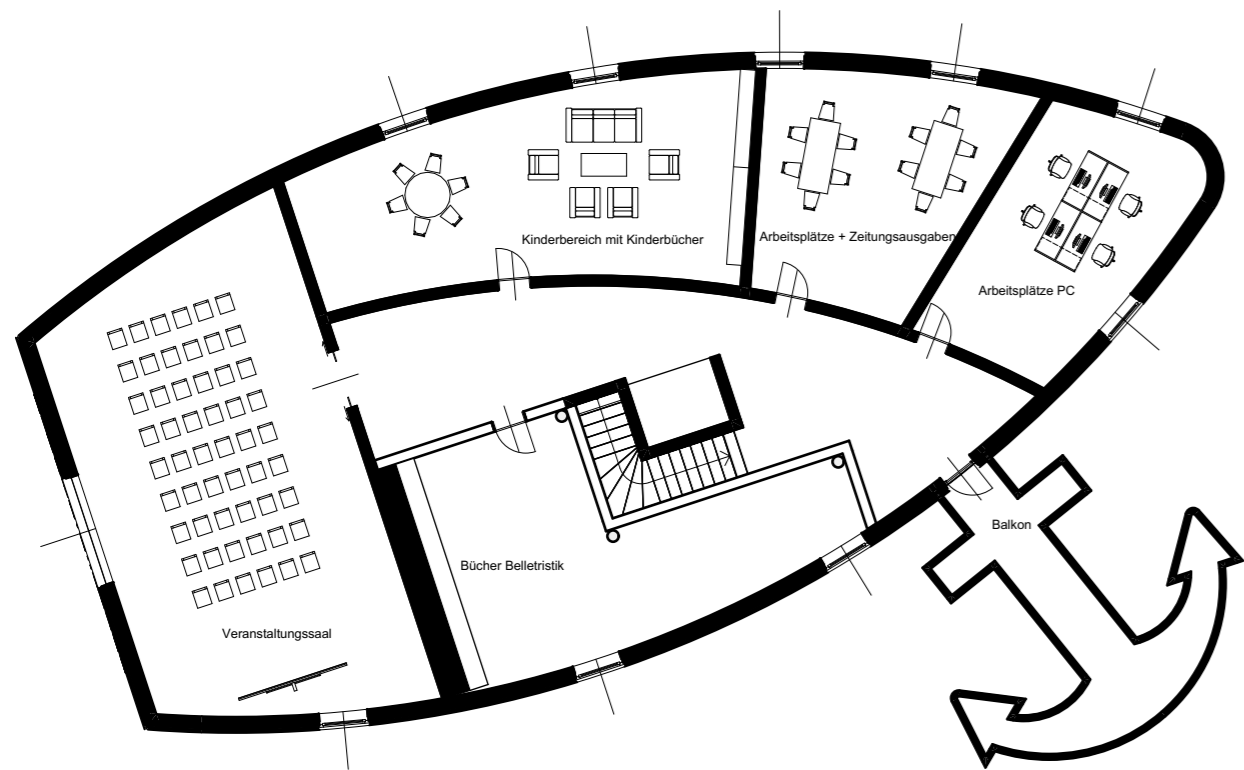
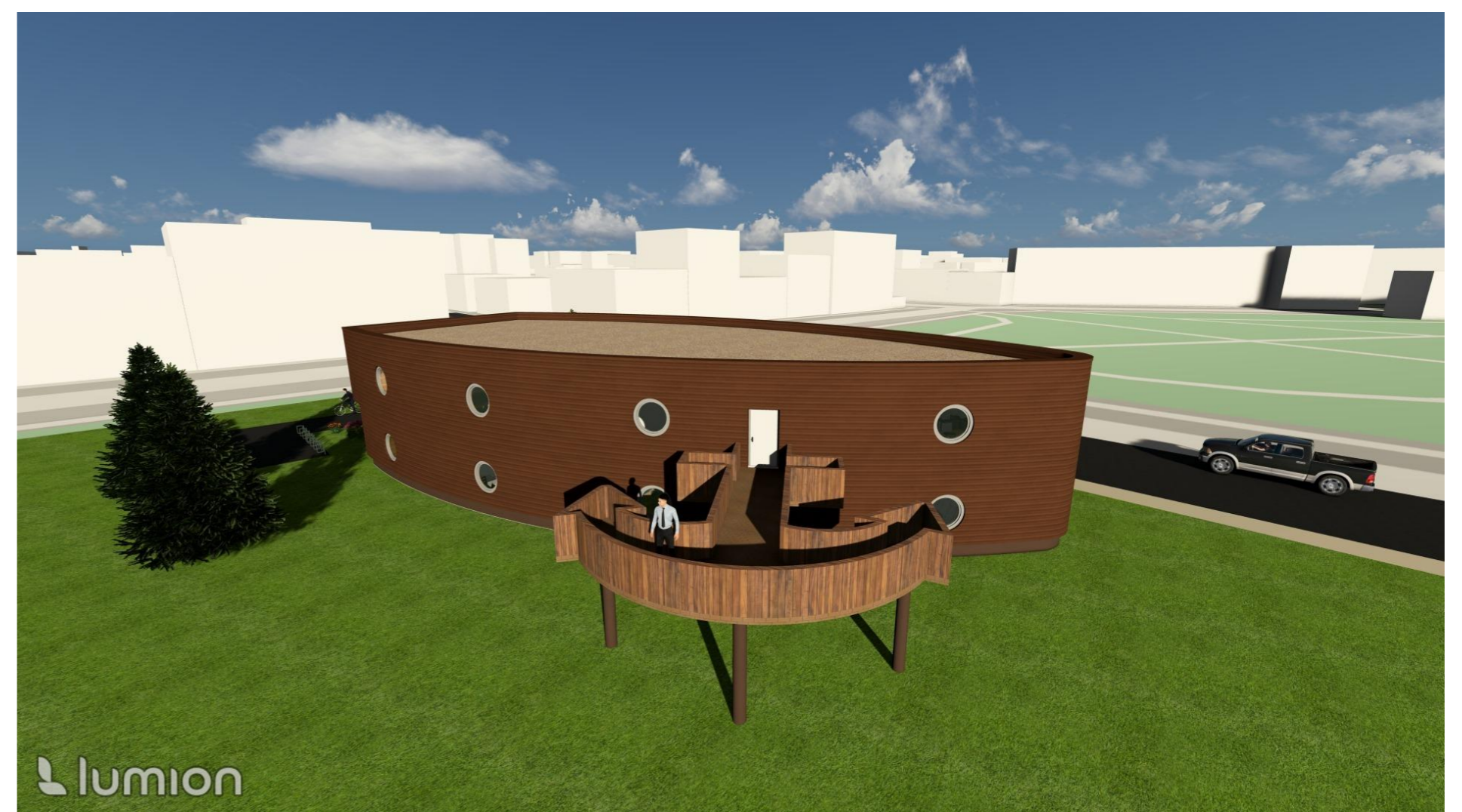


Donaubibliothek Krems



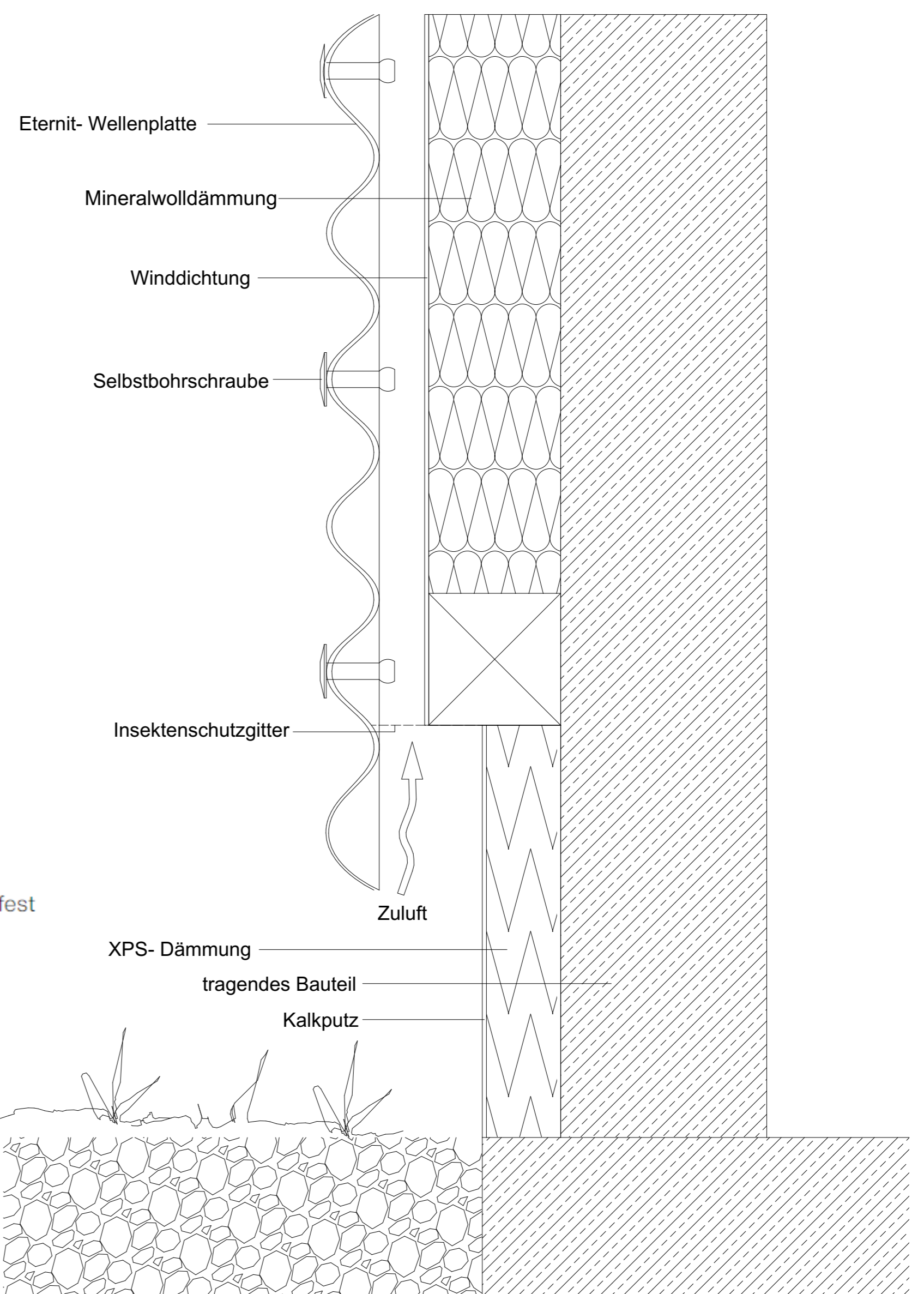
1. OG 1:200

Materialwahl:

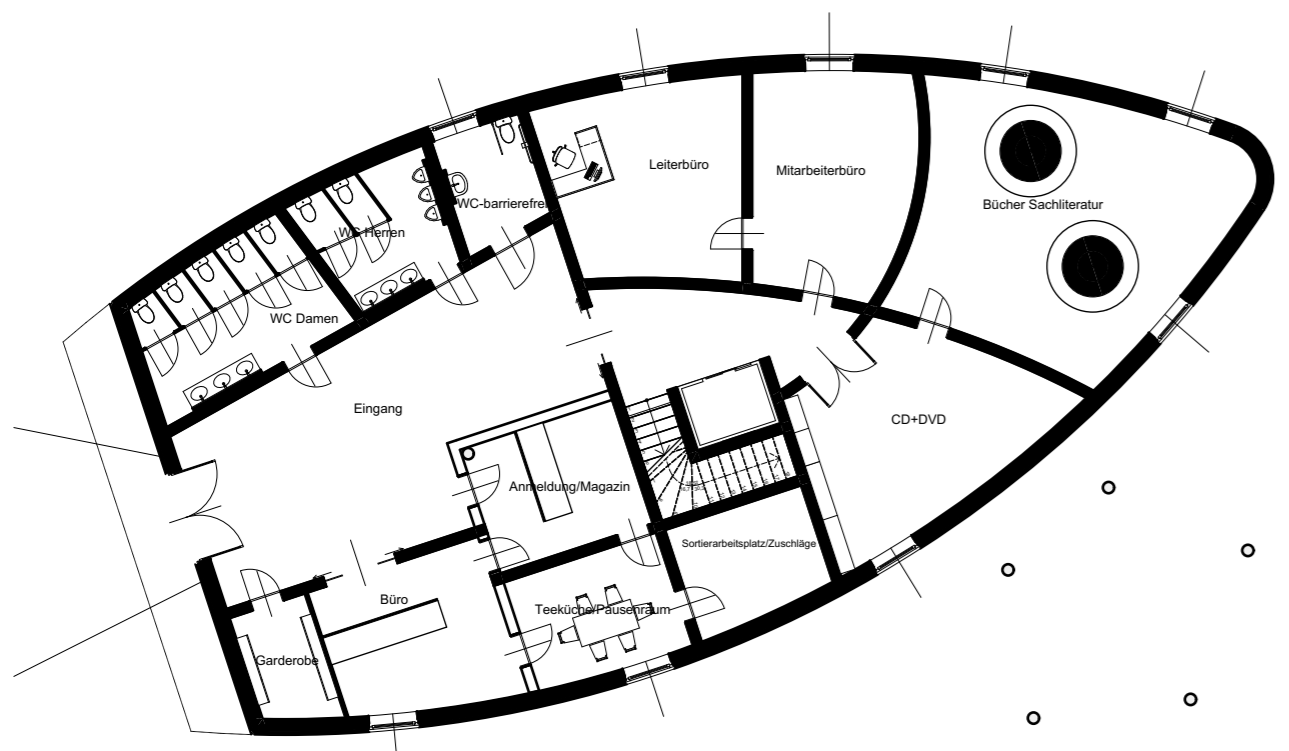


Wellplatte P6 Fassade:

1250 x 1097 mm

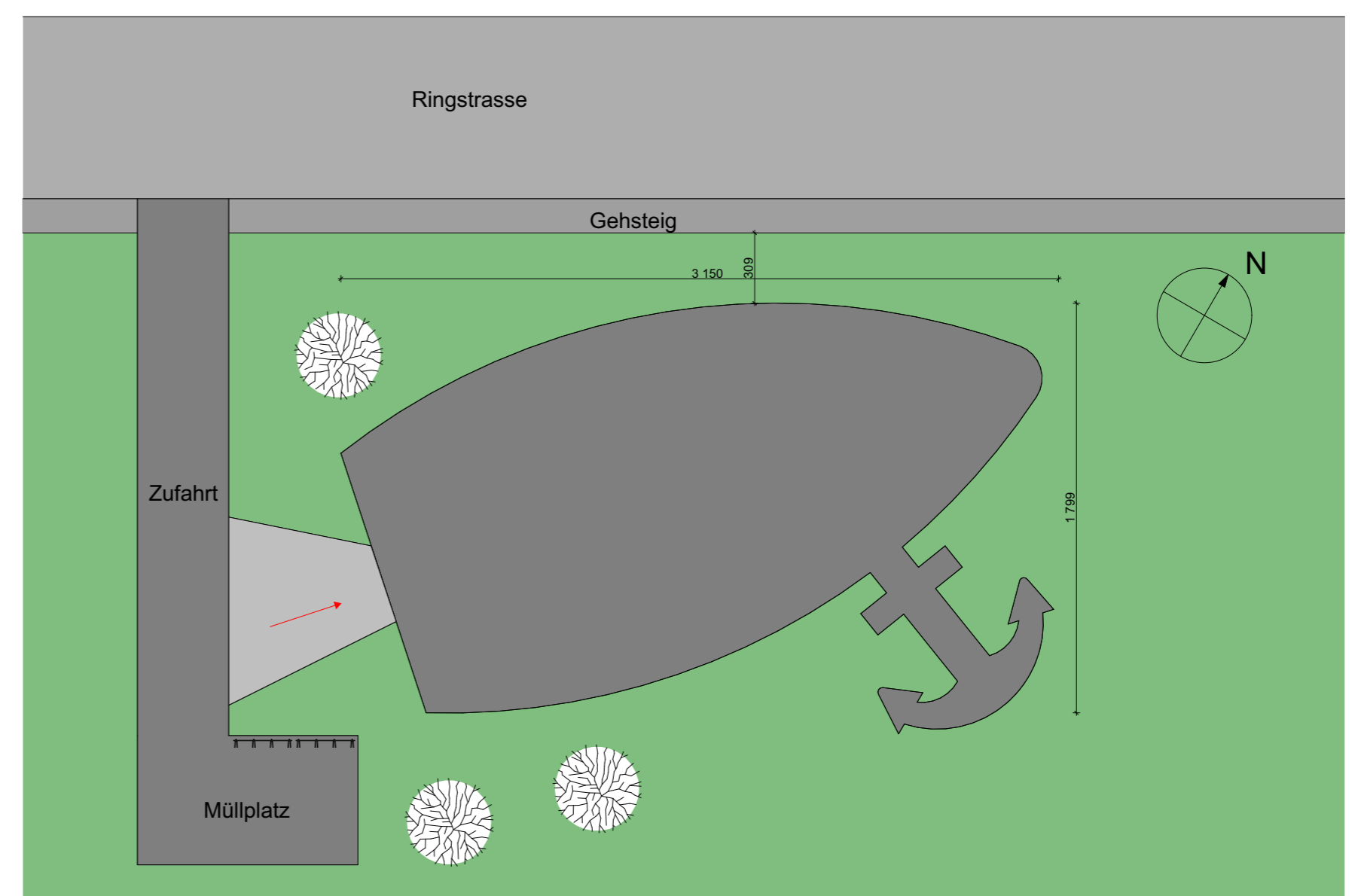
Gewicht: 14 kg pro m²2-fach verschraubt, dadurch extrem sturm- und wetterfest
nicht brennbar - Brandverhalten (A2-s1, d0)

Detail Sockel M: 1:5



0. EG 1:200

Die Donaubibliothek fällt vor allem durch ihre Grundrissform auf. Diese ist ein Schiff und wurde gewählt, da die Stadt Krems für die Donau bekannt ist, welche durch Krems fließt. Als Zusatz zur Schiffsform soll der Balkon einen Anker darstellen, um die Intension hinter der eher unüblichen Grundrissform zu verstehen. An der Fassade befinden sich Wellenplatten aus Faserzement, welche auch gut zum Thema "Schiff" passen, da diese auch Meereswellen darstellen sollen. Beim Eintreten in die Bibliothek wird man sofort vom Personal in der Anmeldung empfangen und beraten. Neben den WC-Anlagen befinden sich weiters alle Büros, Mitarbeiterräume, Räume mit Sachliteraturbücher und CD+ DVD's im Erdgeschoss. Wenn man die Stiege oder den Aufzug mittig des EG benutzt, gelangt man in das Obergeschoss, welches durch mehrere Glaswände im Innenbereich sehr offen gestaltet ist. In diesem Geschoss findet man neben Arbeitsplätze, Lesecken, Veranstaltungsraum und weitem Büchern auch den Ausgang zur Terrasse, auf der man die perfekte Sicht über den Stadtpark Krems hat.



3. Lageplan 1:250