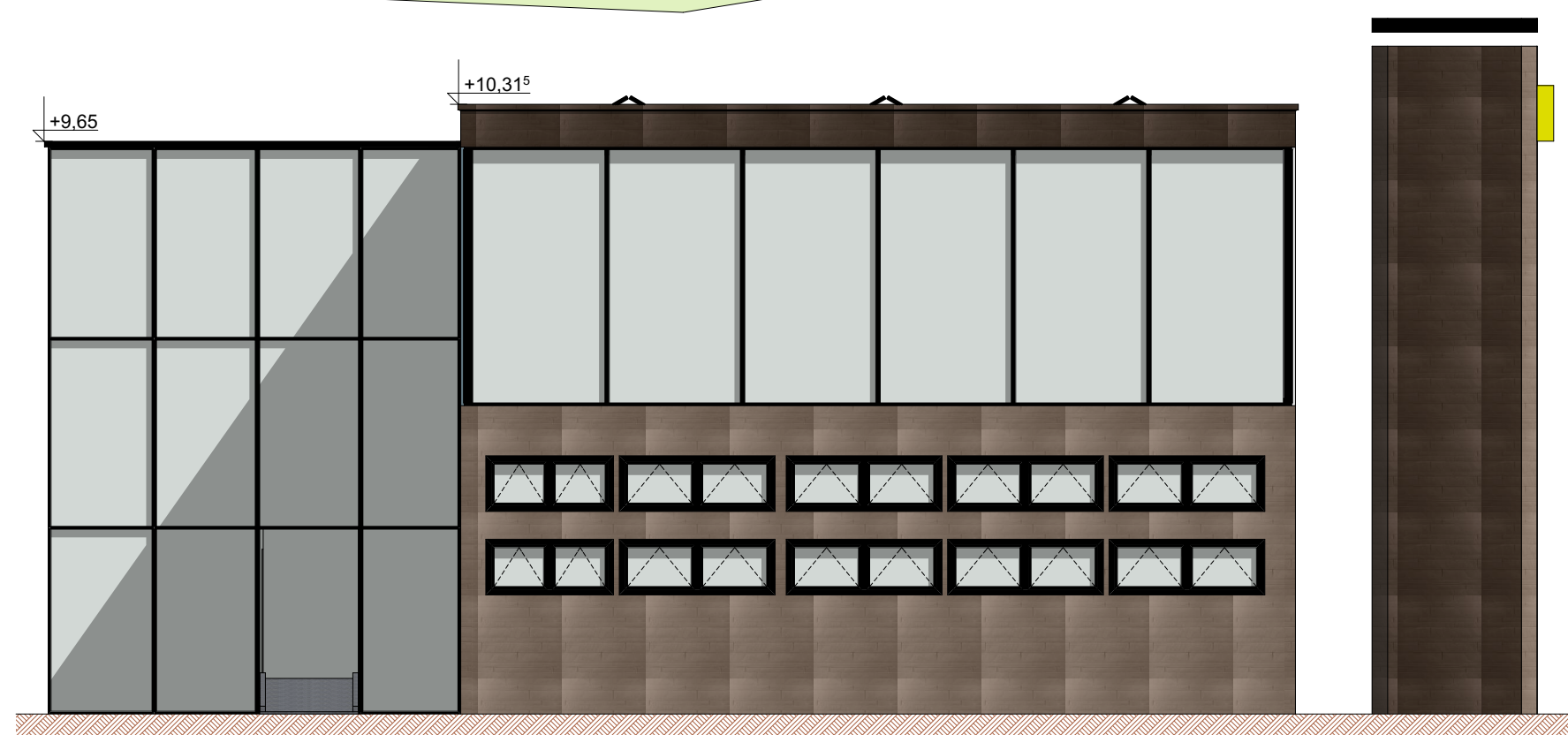
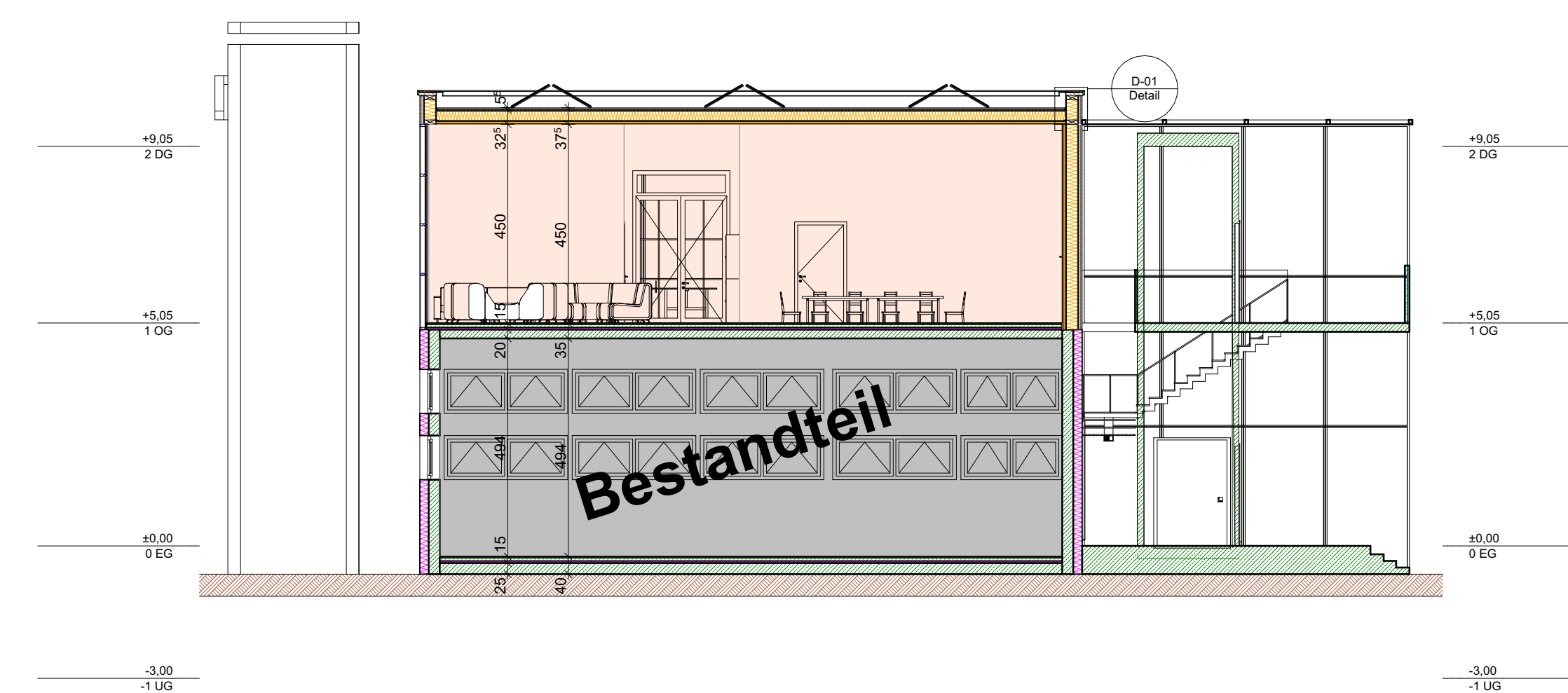


ETERNIT-WETTBEWERB

Das HTL-Schulgebäude in Wiener Neustadt wird um ein zweites Stockwerk erweitert, während das erste unverändert bleibt. Fassadenplatten werden getauscht, die Rampe entfernt. Ein neues Treppenhaus mit Aufzug ermöglicht den Zugang zum zweiten Stock. Hier gibt es zwei Klassenzimmer für je 36 Schülerinnen und Schüler sowie ein Lehrerzimmer. Eine großzügige Aula mit Sitzmöglichkeiten und Bücherregal wird zum Freizeitbereich. Zudem entsteht eine Terrasse für Freistunden oder Pausen. Eine kleine Küche mit zwei Mikrowellen in der Nähe der Klassenzimmer ermöglicht das Aufwärmen der Jause und schafft eine angenehme Pausenatmosphäre.



Ansicht-West M 1:120



Schnitt 1-1 M 1:120



Ansicht-Ost M 1:120



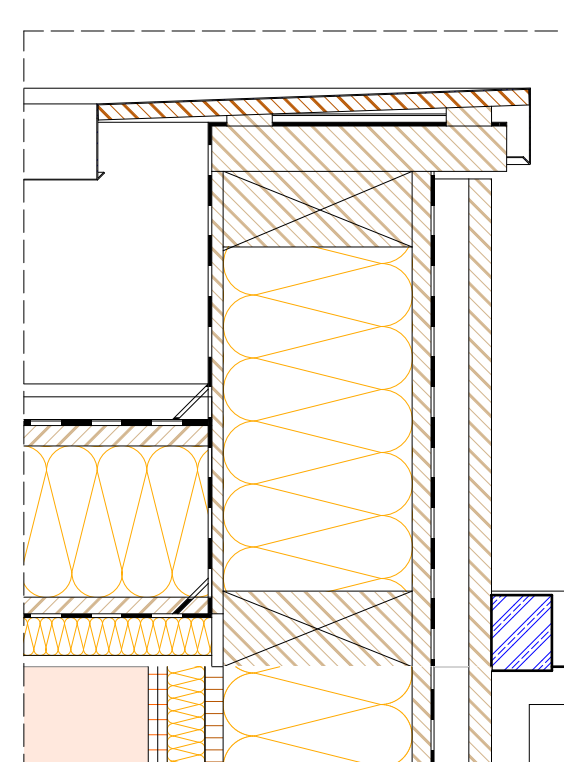
Ansicht-Süd M 1:120



Fassadenplatten



Ansicht-Nord M 1:120



Detail M 1:10



Grundriss-Obergeschoss M 1:120