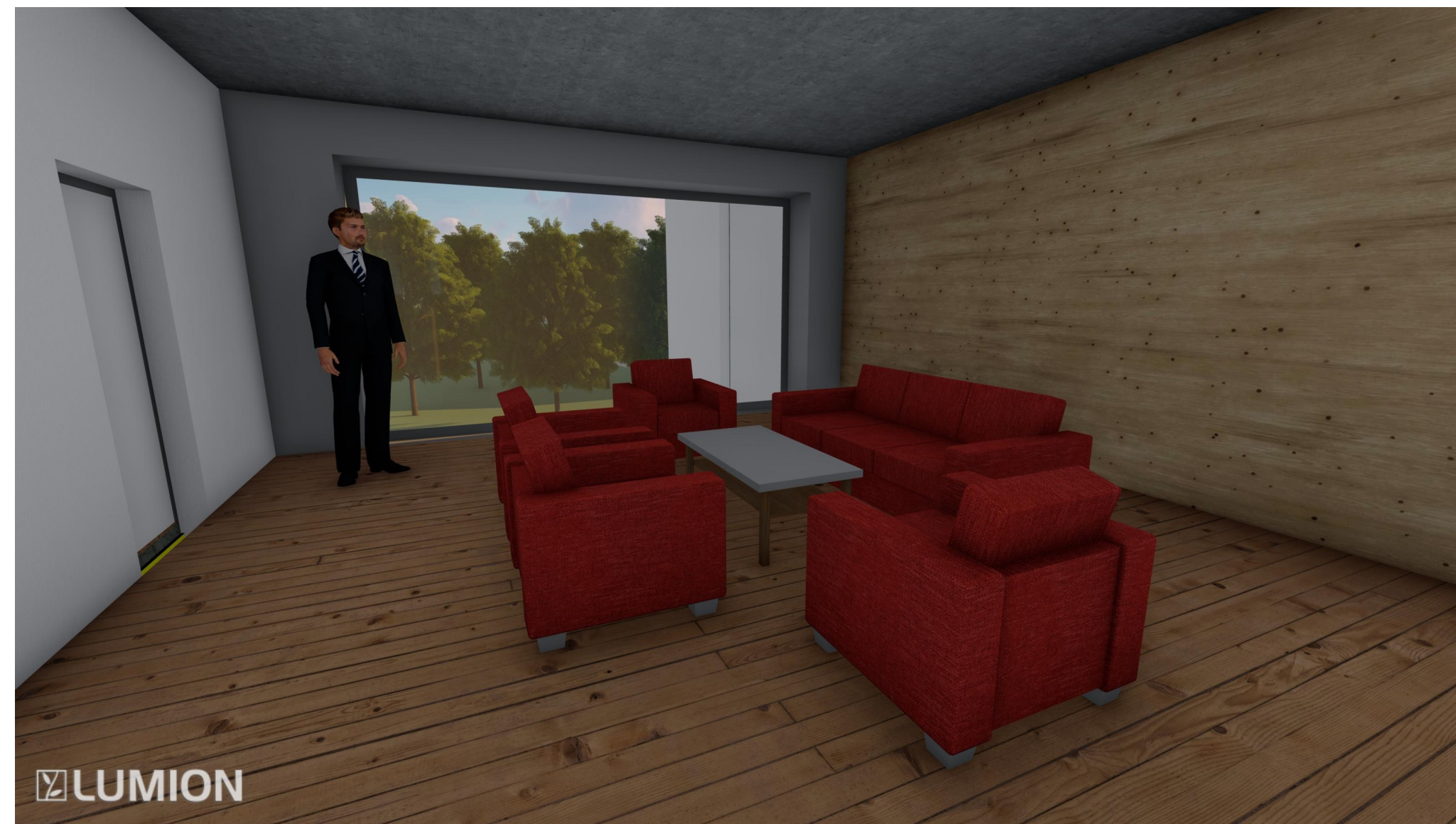


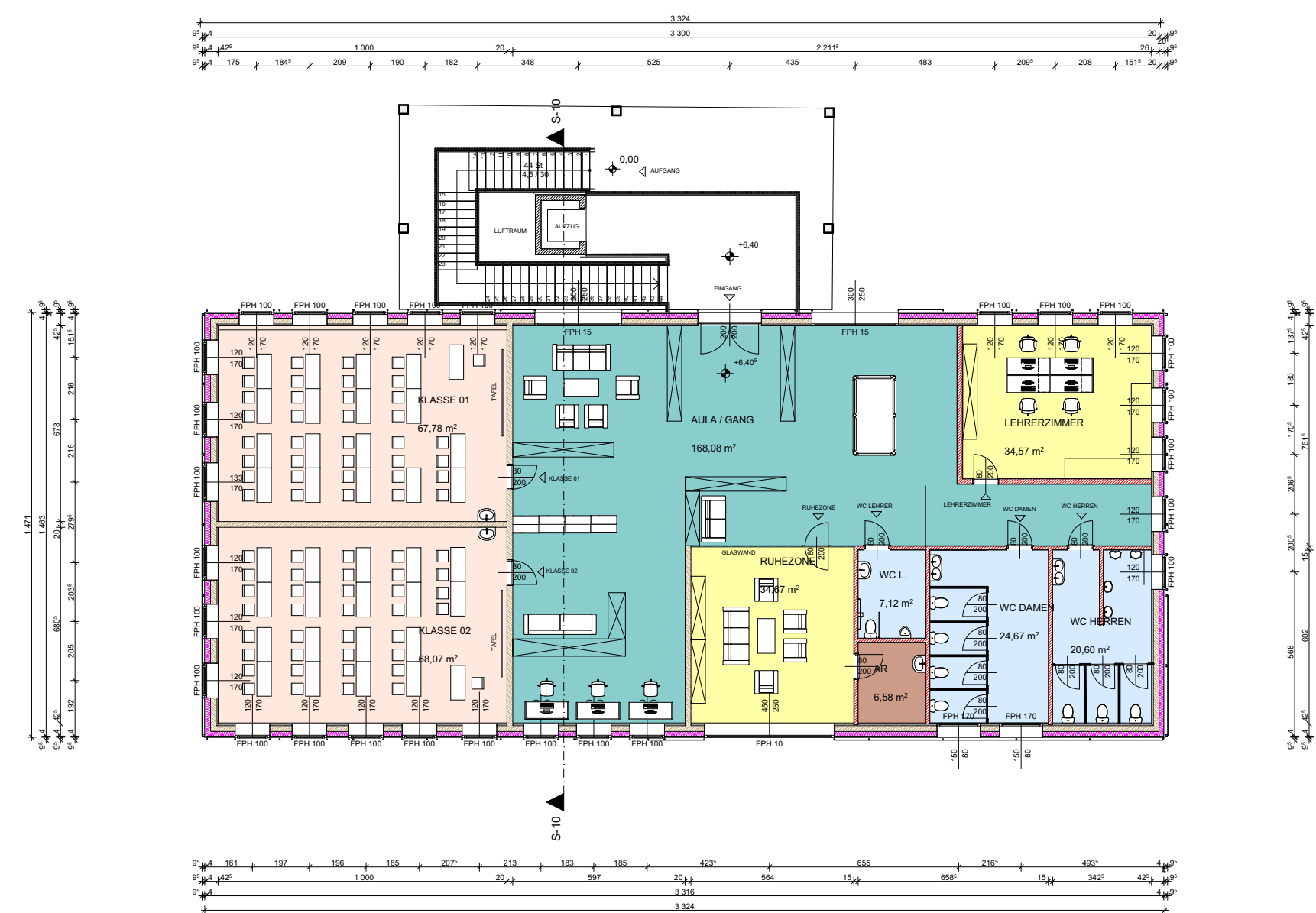
SWISSPEARL

Projekt Schulzubau

Mohr Michael 4AHBTH



Ruhezone zum Lernen



GRUNDRISS 1:200 0 1 2 3 4 5 6 7



Schulgebäude von der Nordostseite



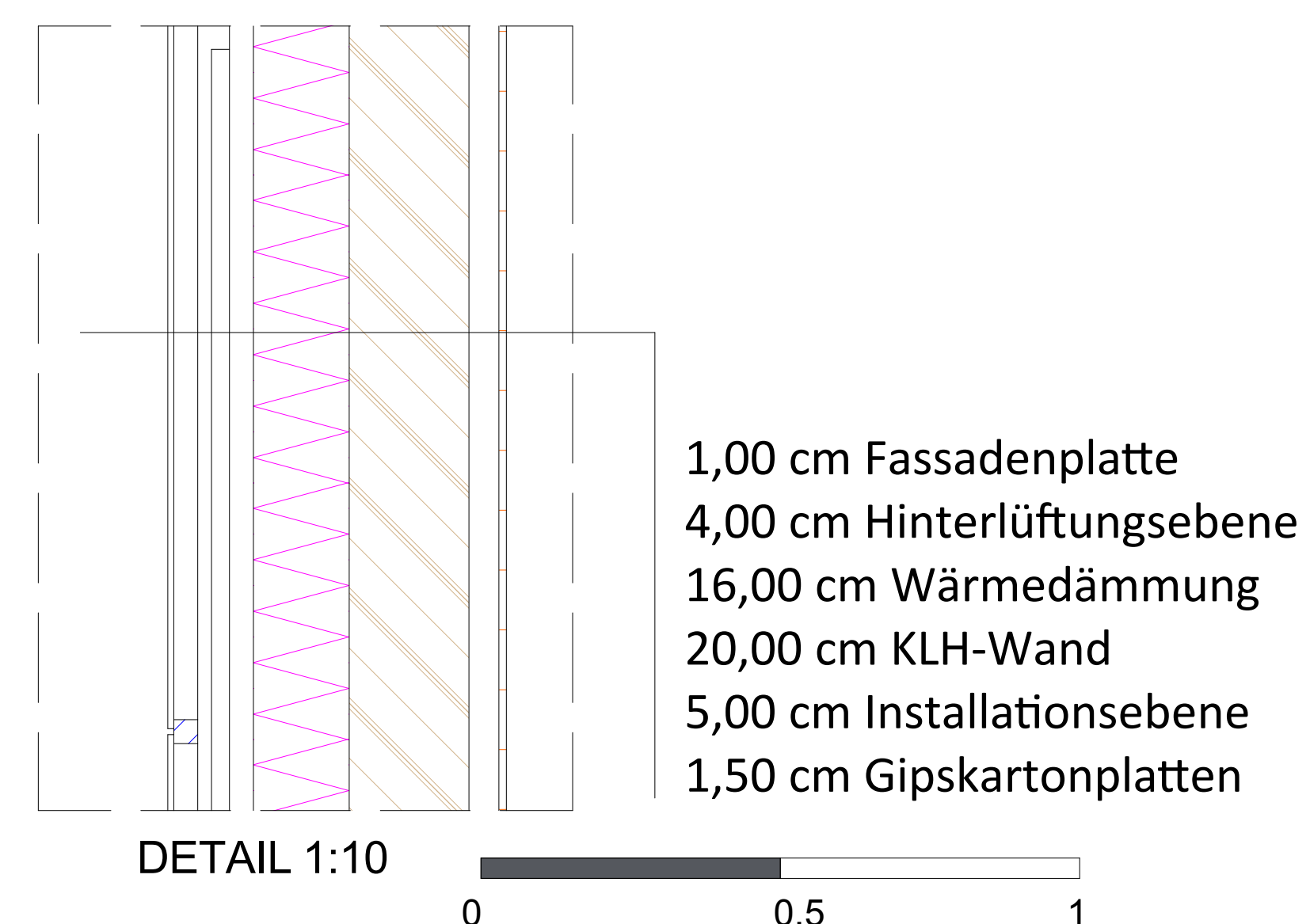
Klassenzimmer



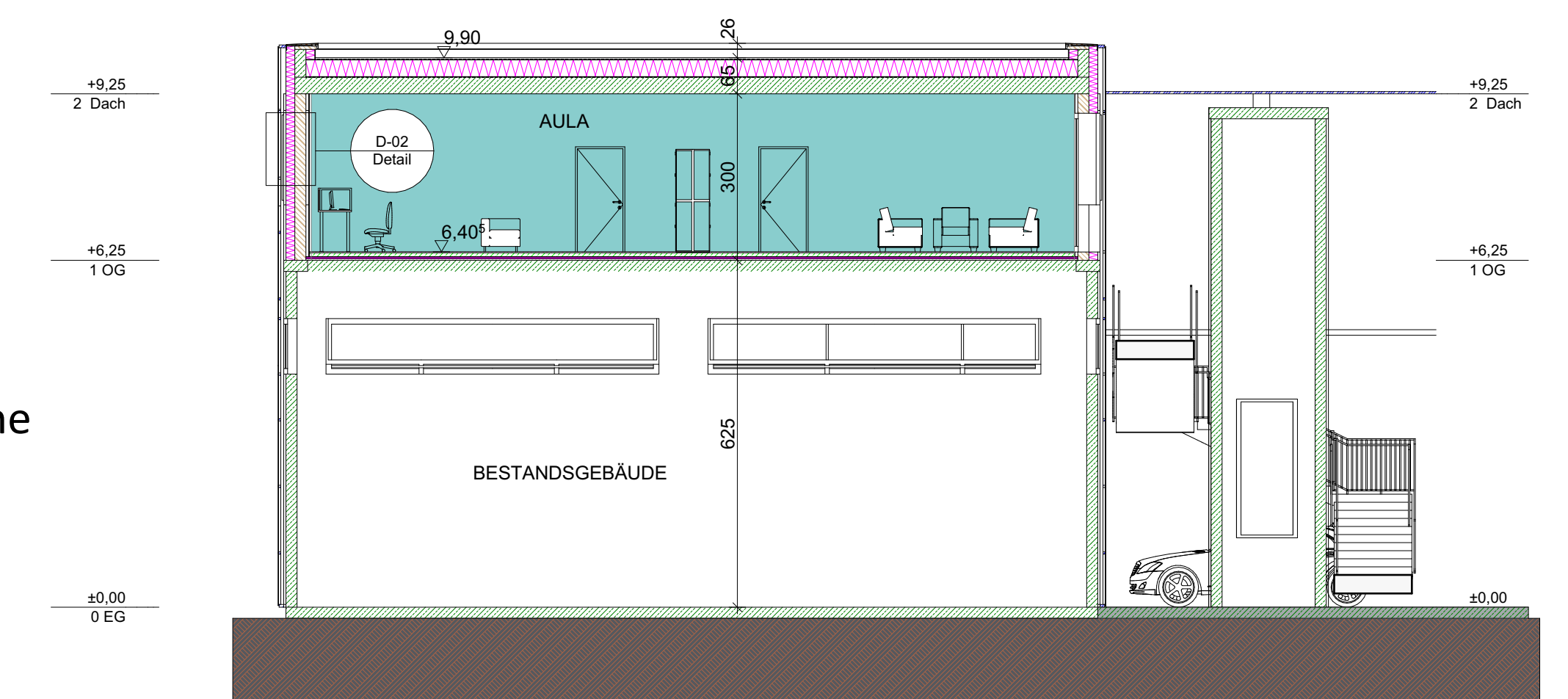
Schulgebäude von der Nordwestseite

Projektbeschreibung

Das Projekt „Schulzubau“ umfasst eine Aufstockung des Airlabs mit zwei weiteren Klassen für jeweils 36 Schüler. Zusätzlich stehen den Schülern ein Future-Lab und einige Unterhaltungsmöglichkeiten, wie ein Billardtisch, zu Verfügung. Weiters bieten die verschiedenen Nischen und die Ruhezone einen angenehmen Komfort zum Lernen. Ein Aufzug vor dem Gebäude sorgt für eine barrierefreie Zugänglichkeit. Der Zubau beinhaltet zusätzlich drei WC-Anlagen (Damen WC, Herren WC, Lehrer WC) und ein Lehrerzimmer. Das Lehrer-WC kann auch für Menschen mit Behinderung benutzt werden. Die Faserzementplatten der Firma Swisspearl werden als Fassadenelemente genutzt. Die Fahrradständer beim Treppenaufgang bieten den Radfahrern eine optimale Parkmöglichkeit. Die Außenwände bestehen aus umweltfreundlichen Kreuzlagenholz-Platten mit zusätzlicher Wärmedämmung aus EPS. Weiters sorgt die Glas-,Stahlkonstruktion über dem Ausgangsbereich für einen konstruktiven Witterungsschutz.



DETAIL 1:10 0 0,5 1



SCHNITT 1:100 0 1 2 3

WESTANSICHT 1:200 0 1 2 3 4 5 6 7

NORDANSICHT 1:200 0 1 2 3 4 5 6 7

OSTANSICHT 1:200 0 1 2 3 4 5 6 7

SÜDANSICHT 1:200 0 1 2 3 4 5 6 7