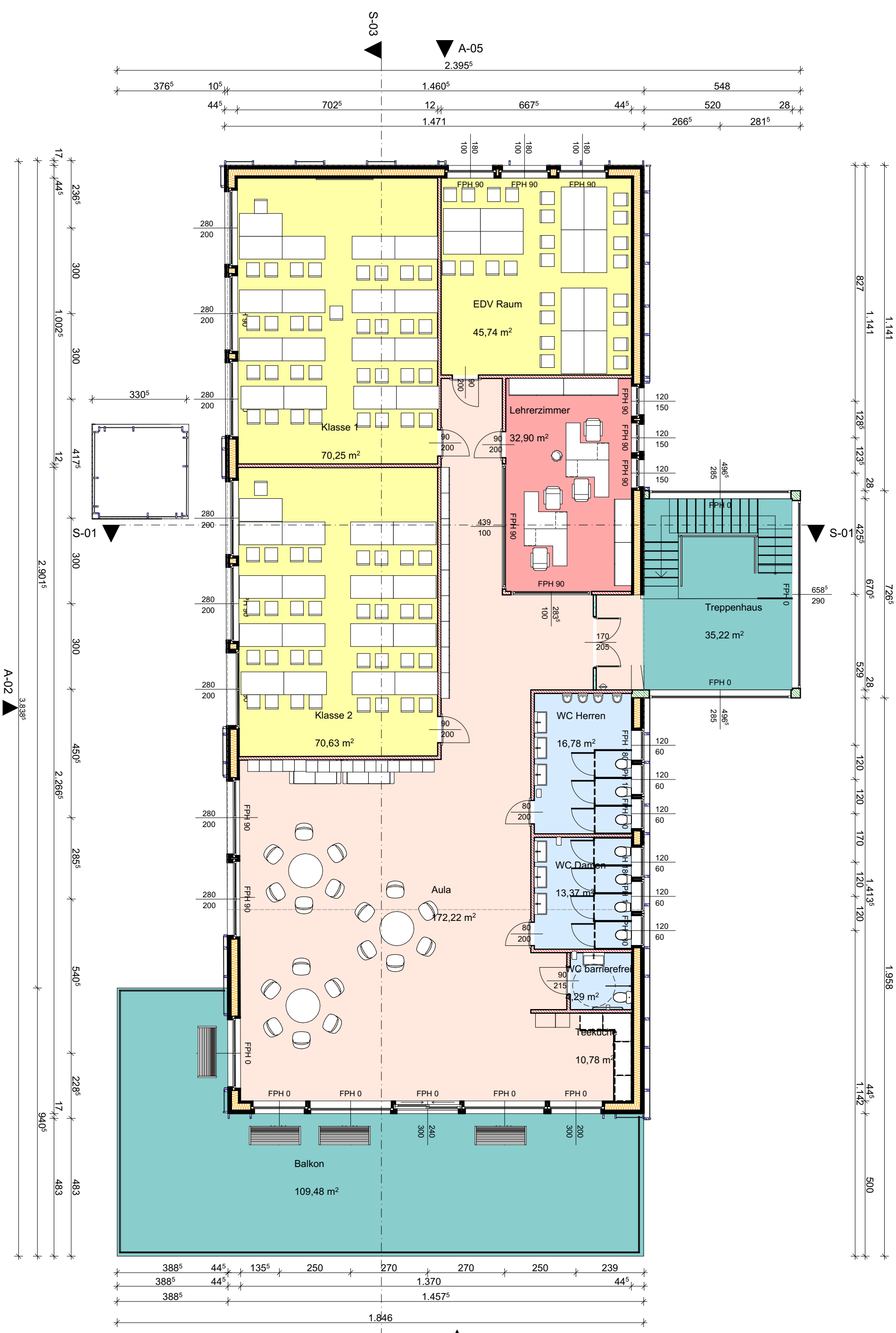


# AIR LAB 2.0

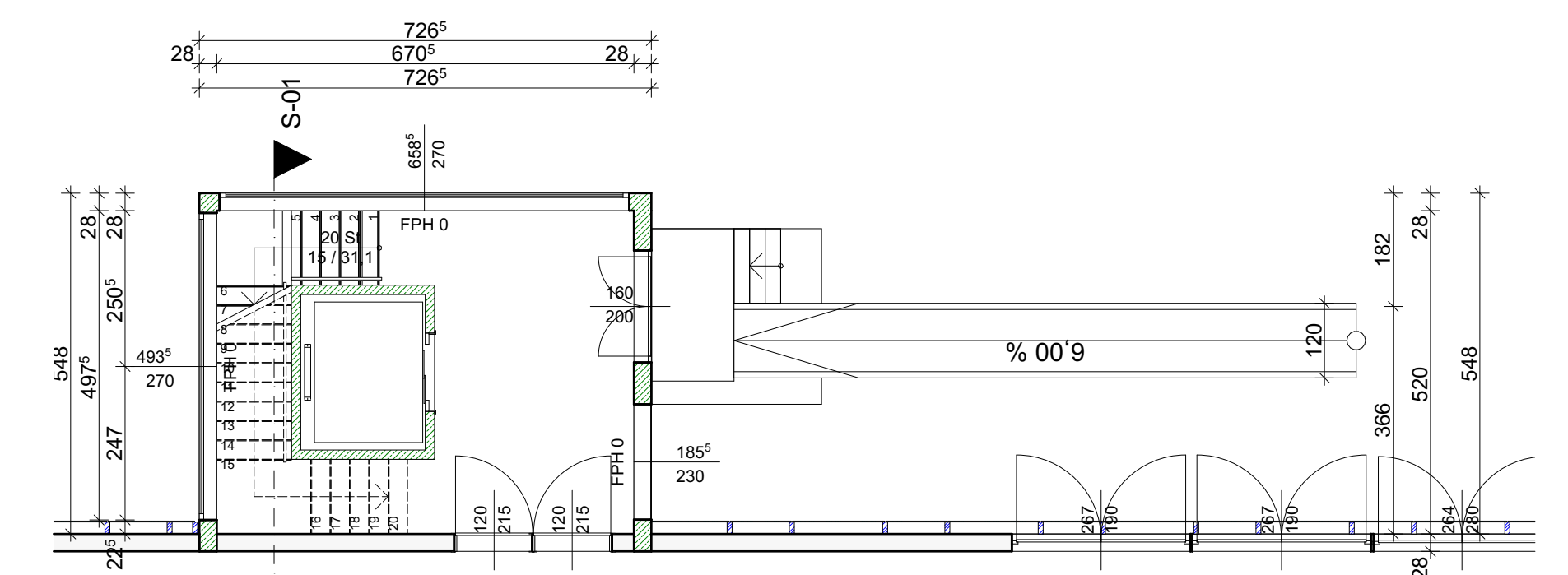
# SWISSPEARL



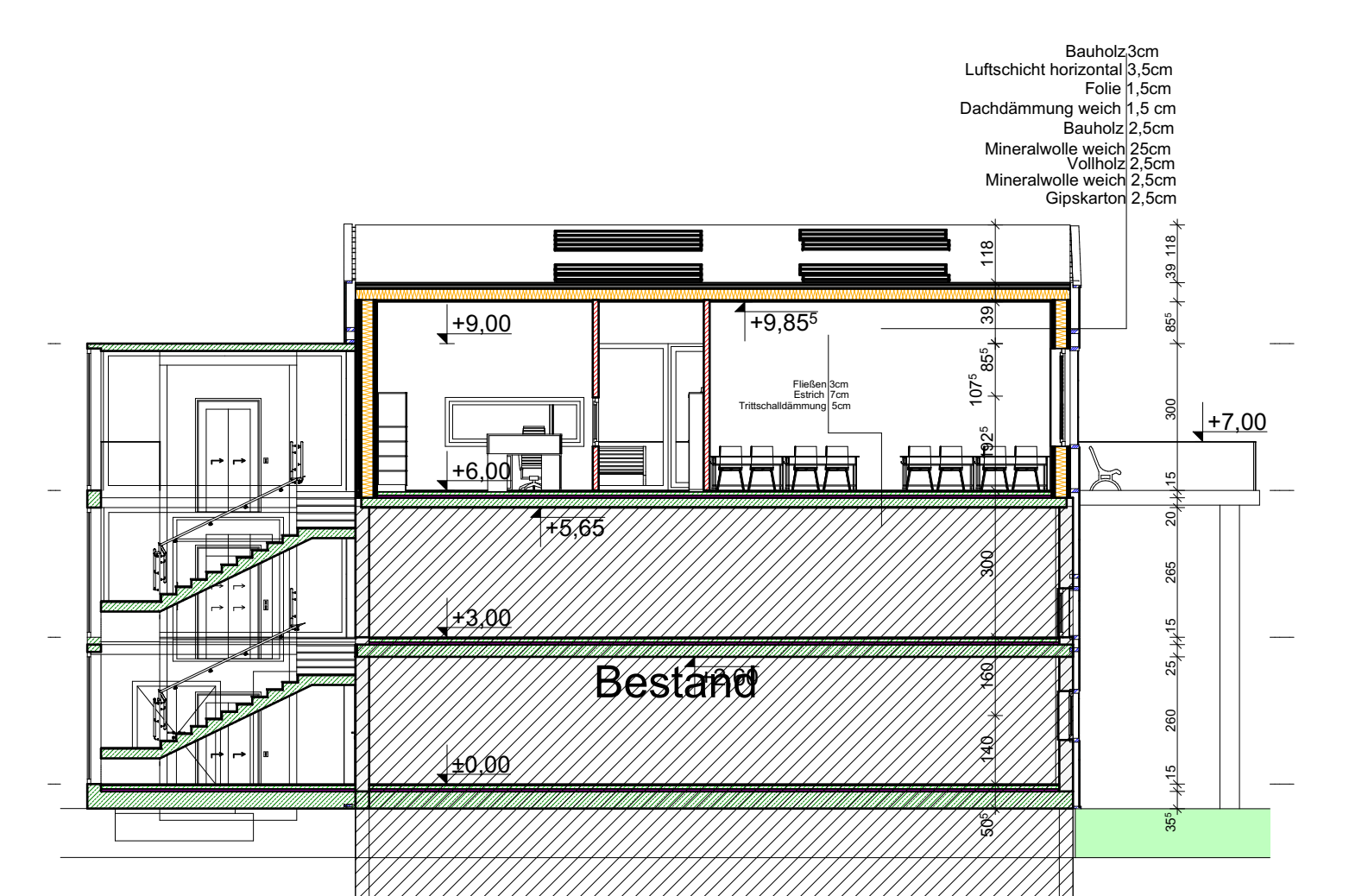
Grundriss

## Projektbeschreibung

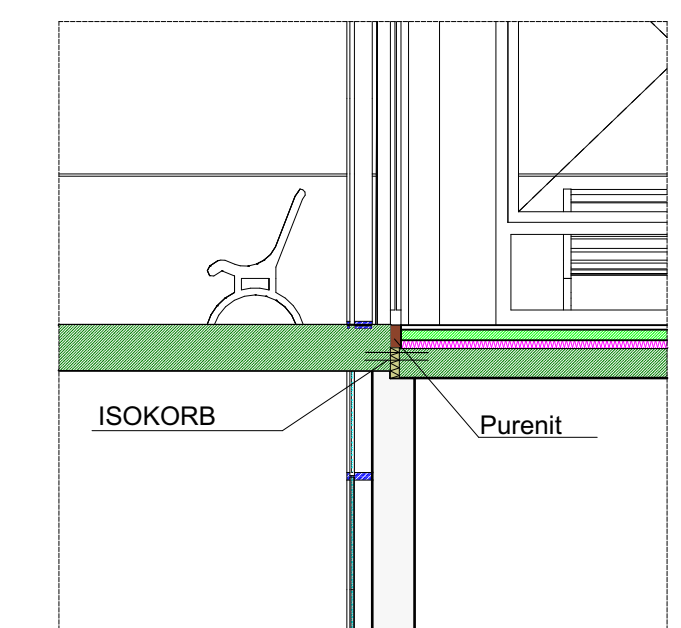
Das Entwurfsziel ist die wirkungsvolle Nutzung und die moderne Gestaltung des Zubaus der HTL Wiener Neustadt. Die Fassadenplatten in verschiedenen Blautönen und mit etwas Grau wird bewusst gewählt, um die Farben vom jetzigen Zubau Bereich aufzugreifen. Ein weiteres Hauptaugenmerk wird auf die Gestaltung des Balkons gelegt, was den Schülern ermöglicht, nach dem Unterricht an die frische Luft zu gehen, ohne das Schulgebäude verlassen zu müssen. Das Gebäude wird in Holz Massivbauweise ausgeführt, was ein wichtiger Aspekt für die Nachhaltigkeit ist. Die Wahl eines Satteldaches ist hilfreich, um die Dachfläche mit möglichst vielen Solarpanels auszuführen. Der Turm wird mit blauen, gelben, roten und grünen Fassadenplatten geschmückt, um die Farben der jeweiligen Abteilungen der HTL Wiener Neustadt zu repräsentieren, und ebenfalls mit Solarpanels in unterschiedlichen Formen gestaltet.



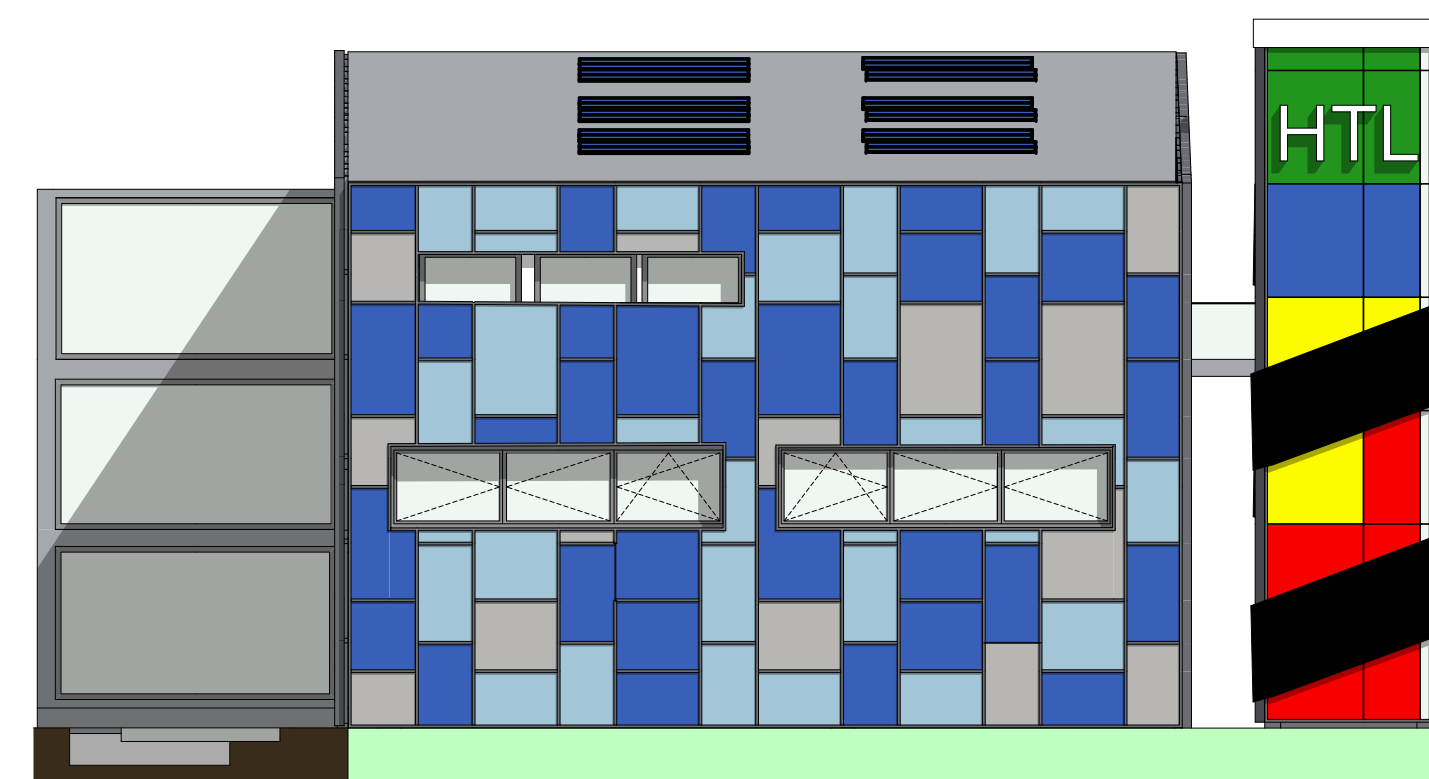
Grundriss Stiegenhaus



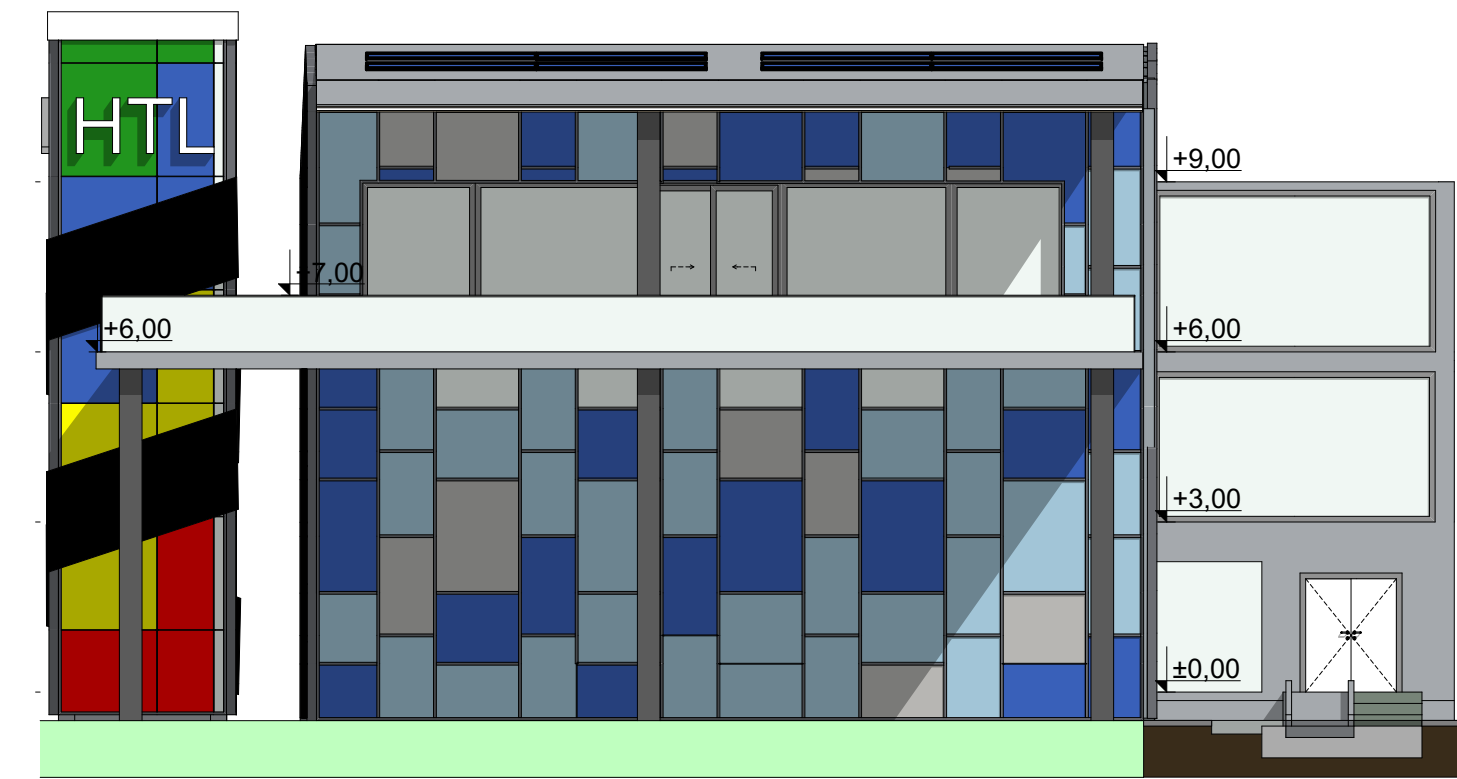
Schnitt



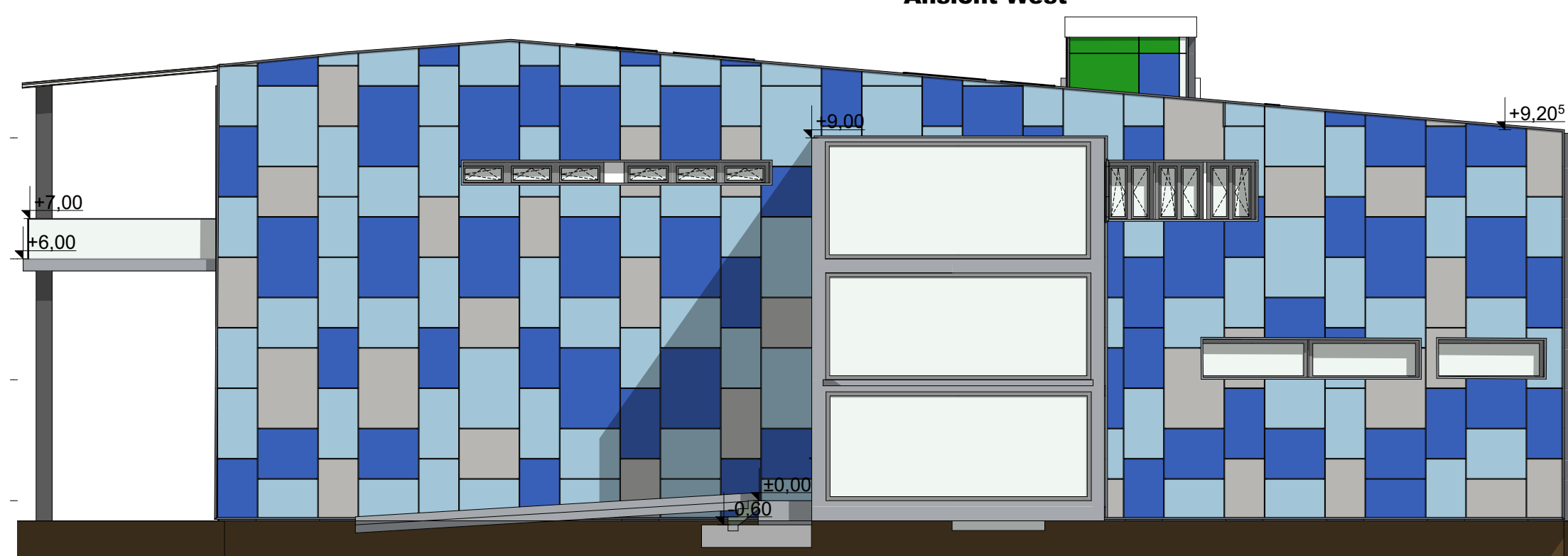
Detail



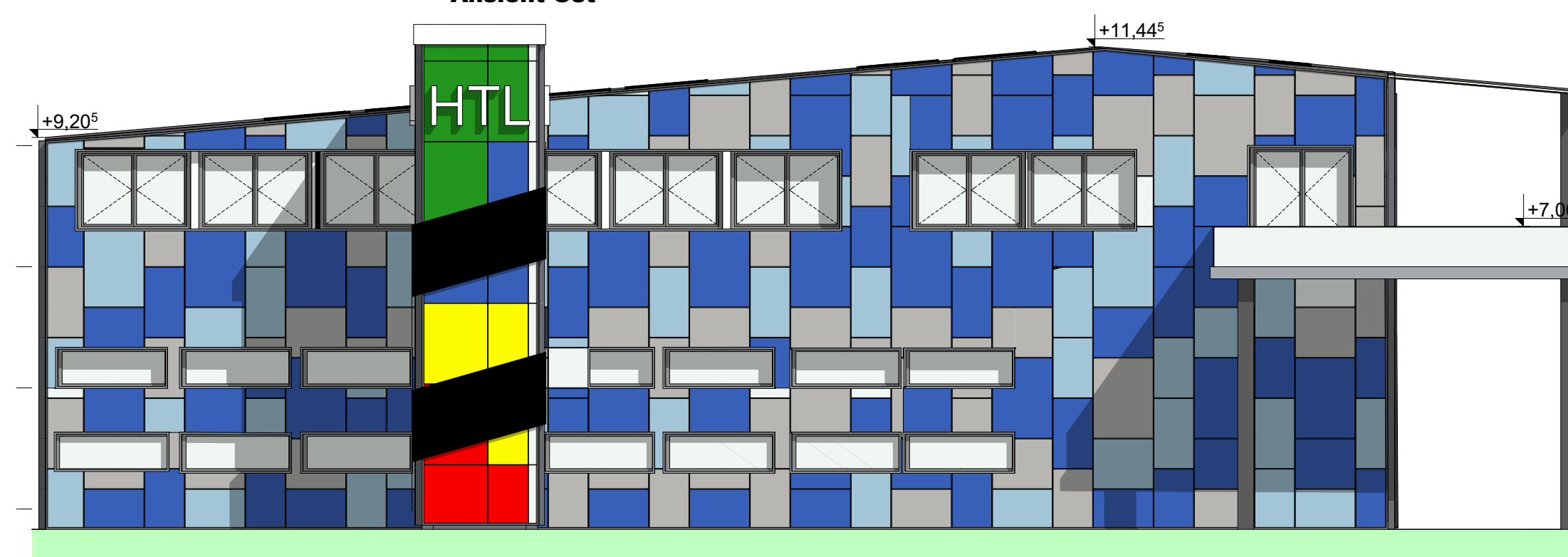
Ansicht West



Ansicht Ost



Ansicht Nord



Ansicht Süd