

SWISSPEARL

Structa





Klare Linien für optisch ansprechende Dächer

Structa ist eine moderne Dachplatte mit einem interessanten Profil zur Schaffung ästhetischer und hochwertiger Dächer. Die Dachplatte Structa bietet mit ihrem eleganten Aussehen eine attraktive Alternative zu den bekannten klassischen Wellplatten. Die Kombination aus gewellten und ebenen Flächen verleiht Structa ein unverwechselbares, modernes Erscheinungsbild.

Structa-Dachplatten bestehen aus umweltfreundlichem Faserzement, was bedeutet, dass Sie nicht nur ein widerstandsfähiges Dach erhalten, sondern auch aktiv zur Förderung einer gesunden Umwelt beitragen. Structa-Dachplatten widerstehen selbst widrigsten Wetterbedingungen, was sie zu einer zuverlässigen Wahl für ein dauerhaft schönes und robustes Dach macht. Ein mit Structa-Dachplatten gedecktes Dach benötigt nur minimale Wartung und bewahrt sein attraktives Erscheinungsbild sowie seine Widerstandsfähigkeit für lange Zeit.

Die Struktur der Dachplatten gewährleistet in Verbindung mit ihrem Profil eine hervorragende Belastbarkeit und sorgt für ein sicheres, regendichtes Dach.

Technische Einzelheiten

Plattengröße (mm)	1.175 x 625
Plattenstärke (mm)	7,5
Verlegungsbreite (mm)	1.050
Verlegungshöhe (mm)	52,5
Gewicht (kg/Platte)	11,4
Anzahl der Farben	5

Modernes Design
Elegante Geometrie
Harmonisch und robust

Die Kombination aus gewellten und ebenen Flächen bietet ein unverwechselbares Erscheinungsbild



Structa-Dachplatten ermöglichen eine elegante, hochwertige Dacheindeckung, die sowohl in Bezug auf ihr Erscheinungsbild als auch ihre Beanspruchbarkeit überzeugt. Durch die robuste Oberfläche in Verbindung mit den einzigartigen Eigenschaften des Faserzements bieten Structa-Dachplatten eine optimale Resistenz gegen Verschmutzungen sowie das Wachstum von Algen und Moos.

Umfassendes Zubehörsortiment

Mit Structa steht Ihnen ein umfangreiches Zubehörsortiment zur Verfügung, das von farbigen Schrauben bis hin zu Dachfirsten und Entlüftungshauben reicht. So haben Sie alles, was Sie für ein komplettes Dach mit einem beeindruckenden Finish benötigen.

Einfacher Austausch von alten Wellplatten

Structa-Dachplatten können problemlos als Ersatz für Wellplatten mit demselben Dachlattenabstand verlegt werden. Beim Austausch alter

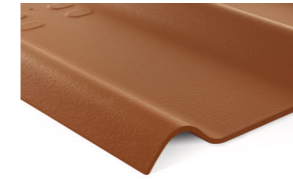
Wellplatten ist es daher möglich, die alten Traglatten wiederzuverwenden, wenn ihre Festigkeit dazu ausreicht.

Hochwertiges Produkt
Attraktives Finish
Zubehörsortiment

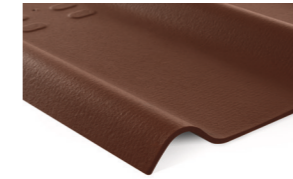


Produktübersicht

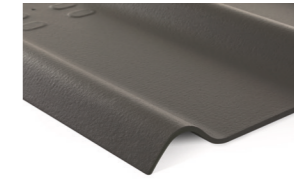
Farben



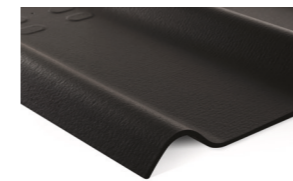
Coral 1020



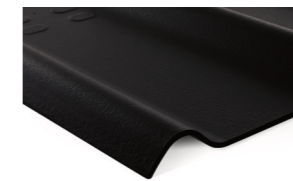
Amber 2030



Grey 6515



Anthracite 6512



Black 6650

Materialverbrauch

Verbrauch	Platten/m ²	2,0
Dachschrauben	Stück/Platte	2
Dichtungsband	mit Platte	1,26





Swisspearl Deutschland GmbH

Heideweg 47
93149 Nittenau
Deutschland
+49 (0)9436 903 3297
info@de.swisspearl.com

swisspearl.com