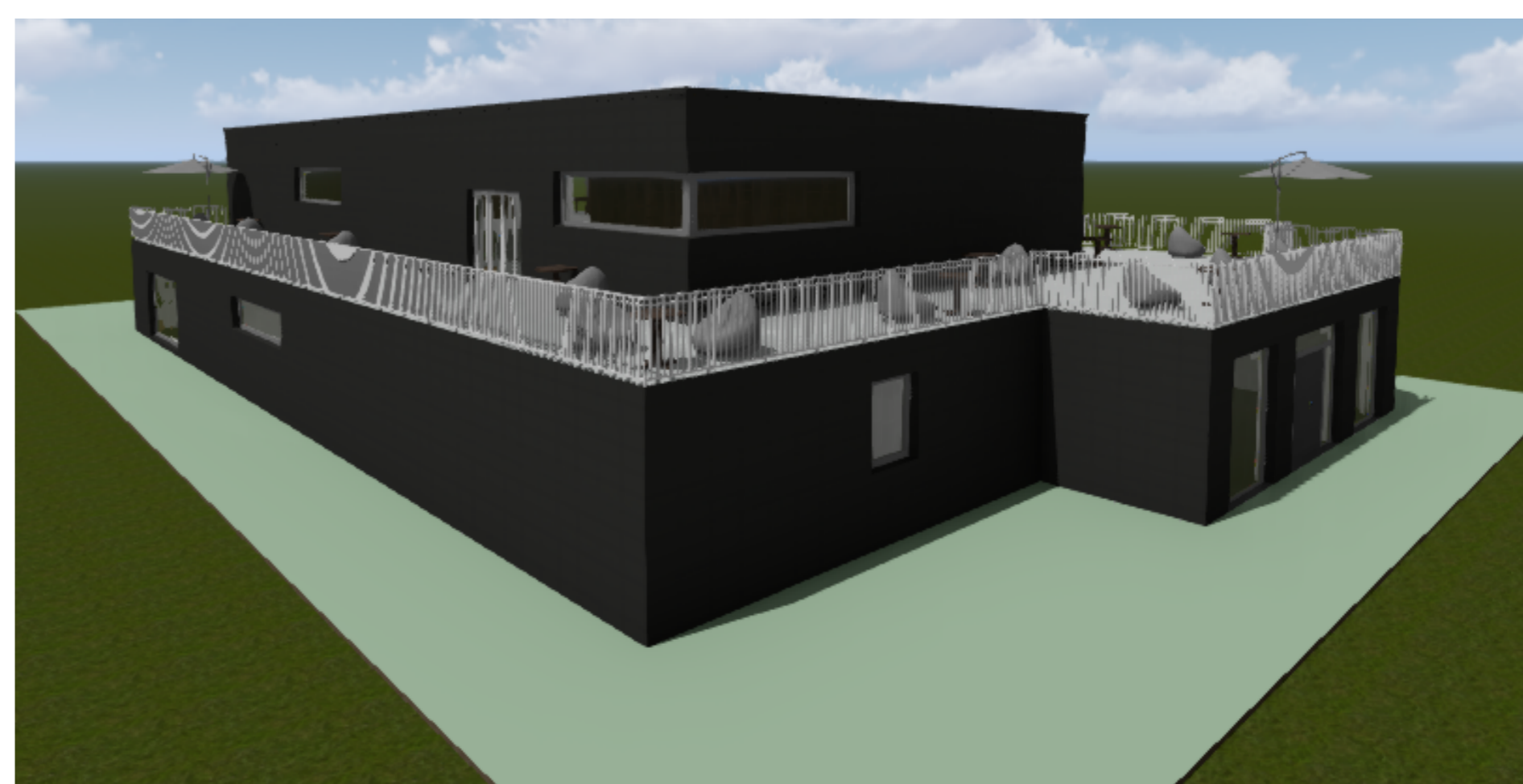
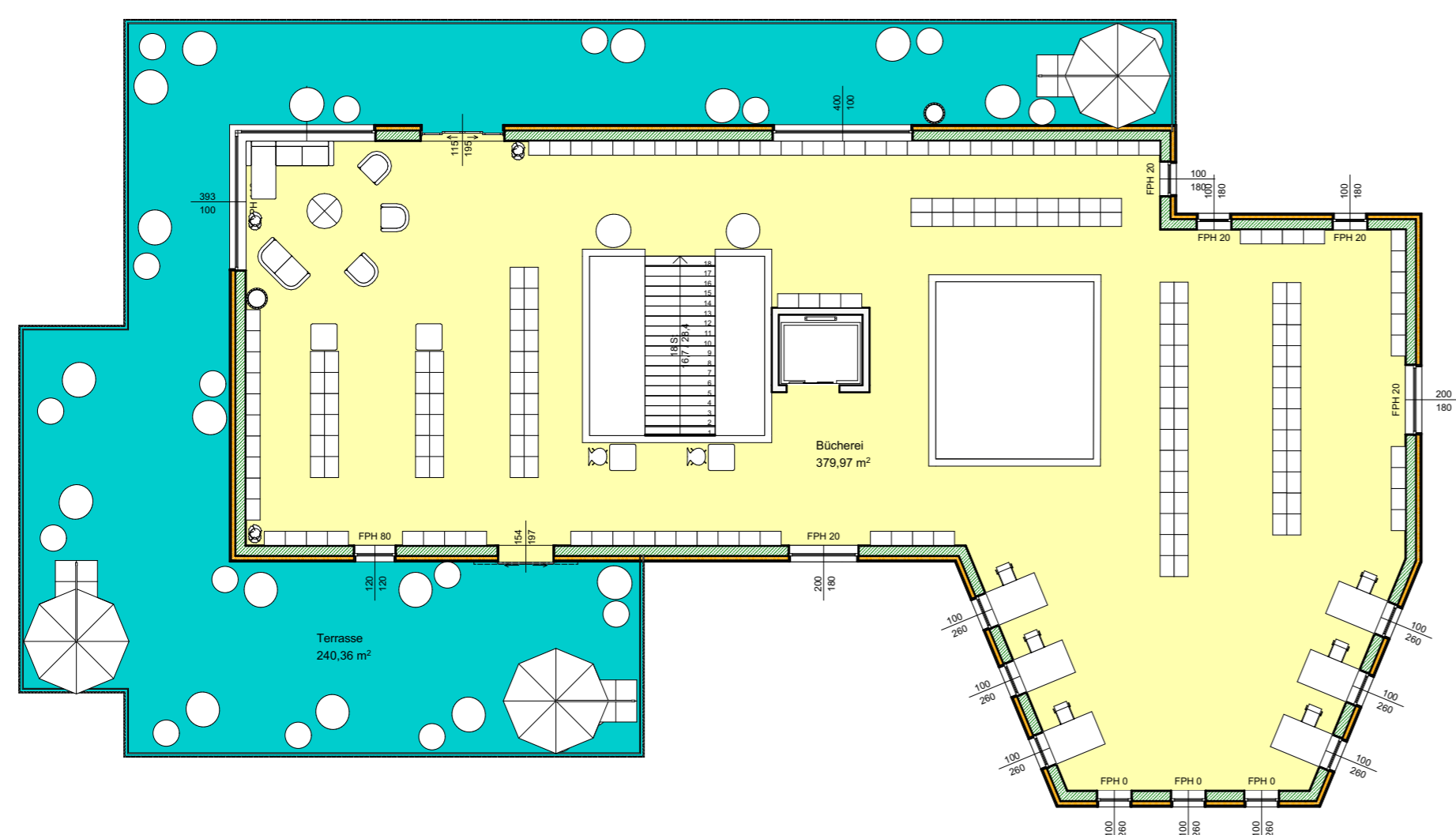


Wissenscafé



Beschreibung:

Die Bibliothek "Wissenscafé" steht im Stadtpark, mitten in Krems. Sie soll ein Ort sein, wo die Jugendlichen gerne hingehen, sich treffen und unterhalten. Anders als die umgebenden Gebäude soll diese Bibliothek, mit der modernen Architektur hervorstechen.

Blickbeziehungen zum Stadtpark. Während des Lesens draußen auf der Terrasse soll man das Gefühl haben in der Natur zu sitzen und das Vogelzwitschern genießen können. Mit der großen Anzahl an Universitäten und Höheren berufsbildenden Schulen werden die SchülerInnen und StudentInnen keinen langen Weg zur Bibliothek haben, da sie sich genau zwischen dem Campus und dem Bahnhof befindet. Im Wissenscafé selbst, ist eine Cafeteria mit ausreichend Sitzplätzen zu finden. Außerdem bietet sie ausreichend Möglichkeiten für Arbeitsplätze, wo Hausaufgaben erledigen werden können, Texte verfasst etc. Die für die moderne Fassade ausgewählten Largo Paneele, betonen in der Stadt Krems die Individualität des Gebäudes. Die dunkle Farbe der Paneele steht im Kontrast zu den umgebenden, in weiß gehaltenen Gebäuden und die Kontur verschmilzt mit dem Schatten der Parkbäume. Nachts ändert sich das Erscheinungsbild durch die Beleuchtung mit weißen Led's, wodurch der moderne Touch der Bibliothek „Wissenscafé“ weithin sichtbar wird.

