

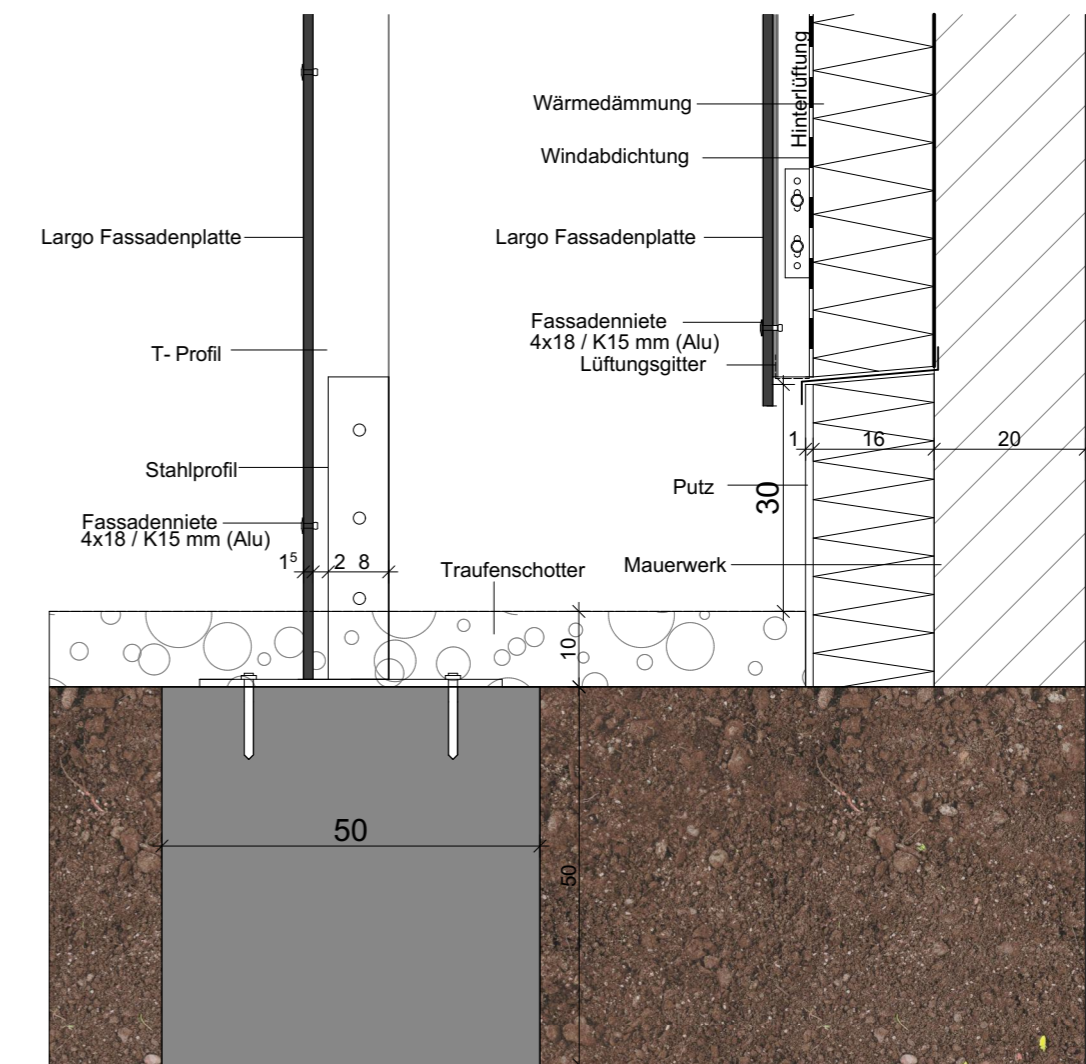
Stadtbibliothek Krems



lumion

Schaubild

Die von mir entworfene Stadtbibliothek Krems verkörpert mit ihrem rechteckigem Querschnitt Funktionalität, während der einladende Garten innerhalb des Gebäudes eine grüne Oase der Entspannung bietet. Es sind Gruppenarbeitsräume integriert, um kollaboratives Lernen zu fördern, ein Café lädt zum Verweilen ein und bringt die Gemeinschaft zusammen. Die Terrasse und der Balkon bieten Freibereiche und schaffen eine Verbindung mit der Natur. Durch die Verwendung von nachhaltigem Baumaterial wie Swisspearl Carat Platten im Format Largo habe ich mein Engagement für Umweltschutz demonstriert. Der innovative Sonnenschutz und die strategisch platzierten Fenster lassen viel natürliches Licht herein und schaffen eine inspirierende Lernatmosphäre. Diese Bibliothek verkörpert meine Vision von einem Ort des Lernens, der Gemeinschaft und der Nachhaltigkeit.



Fassadendetail+ Sonnenschutz M 1:10



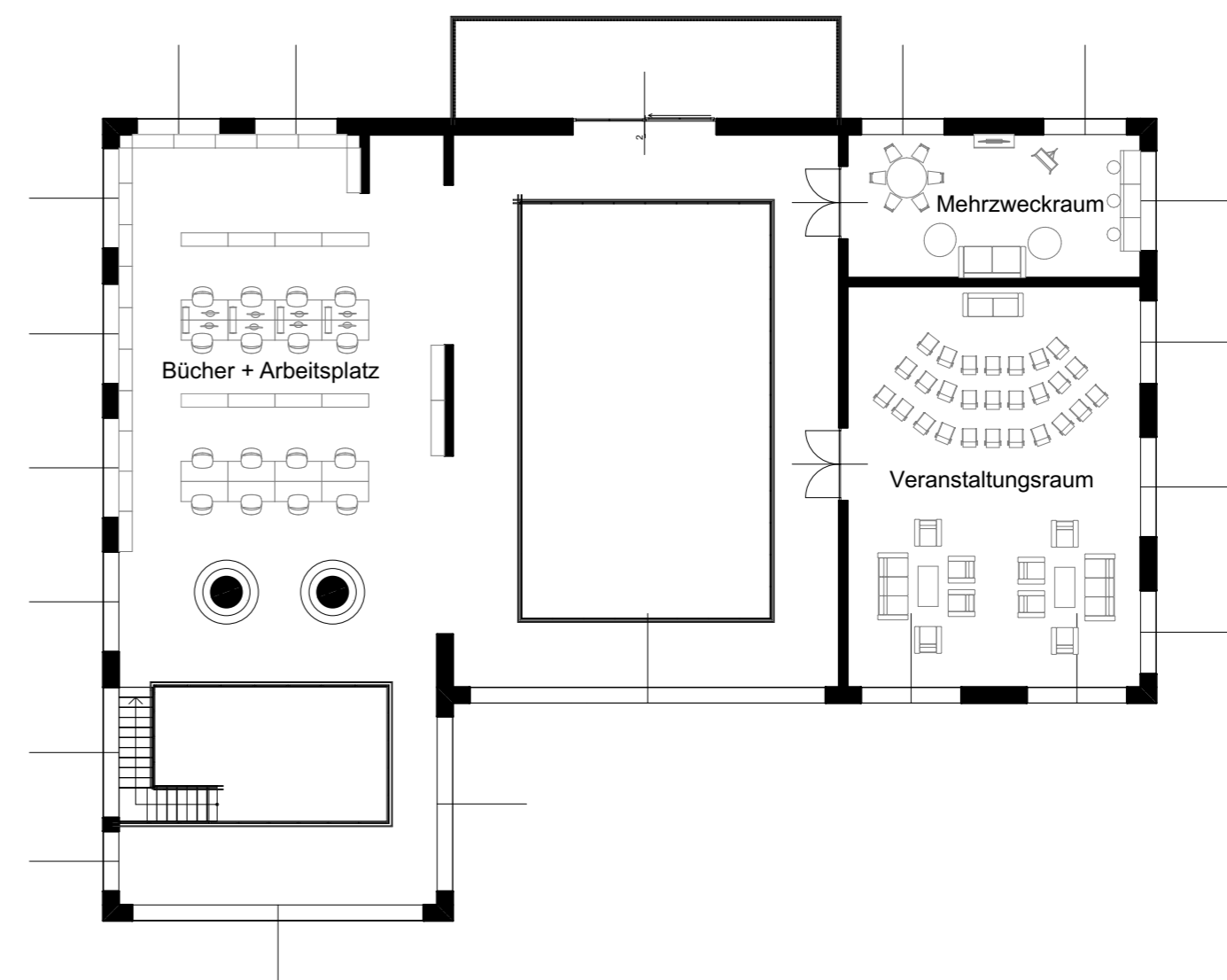
lumion

Schaubild

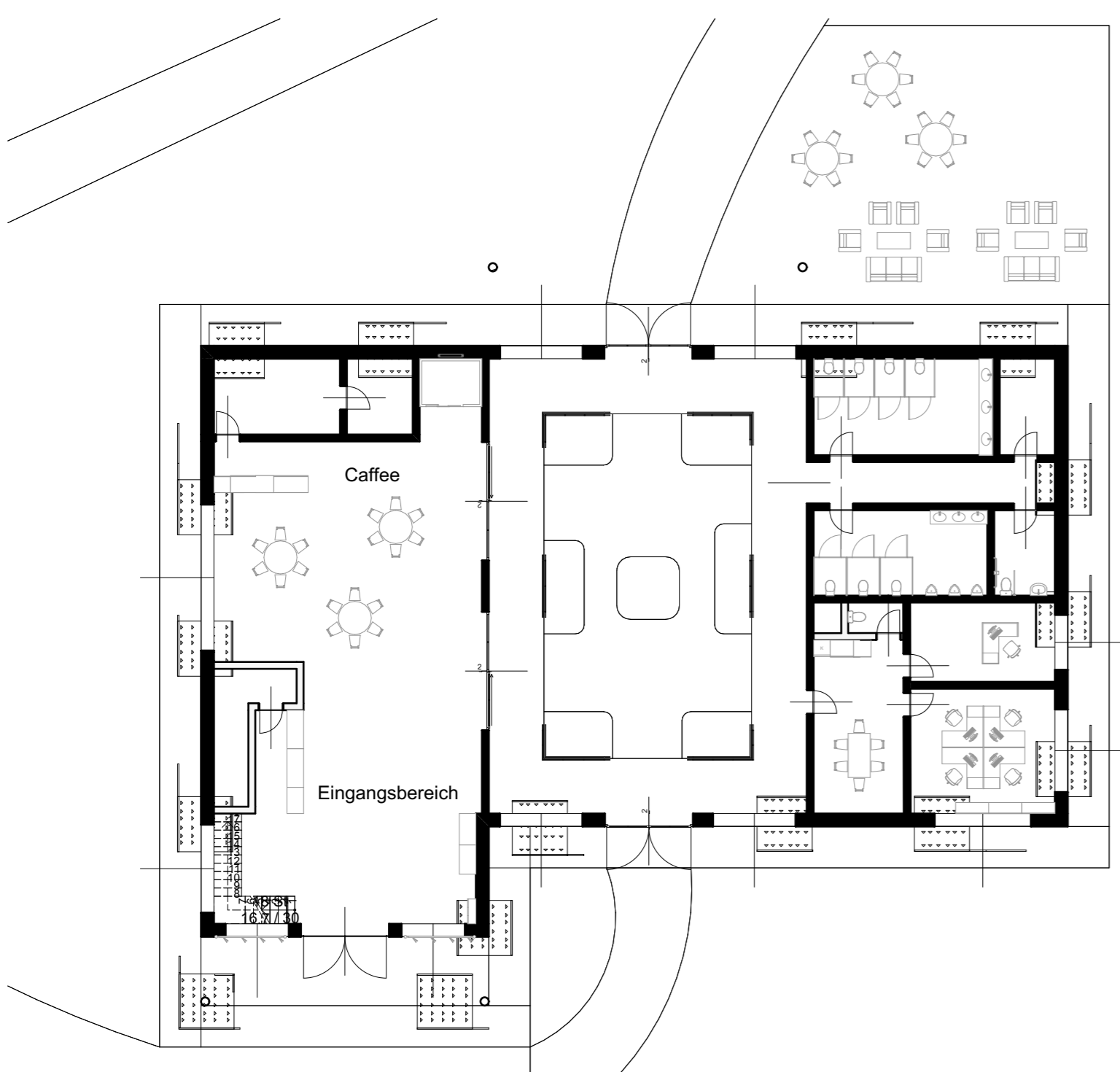


Anthracite 7024

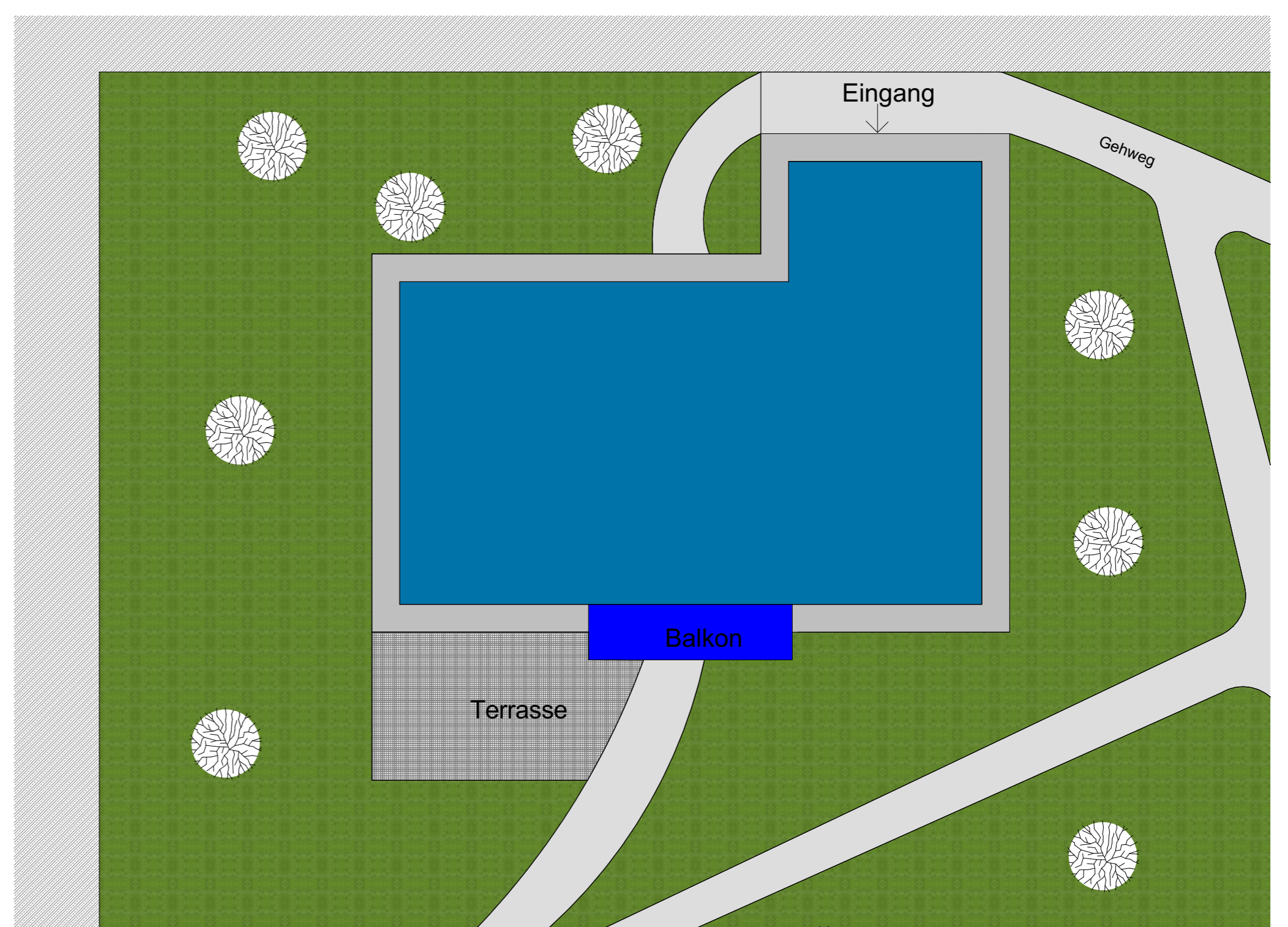
Materialwahl:
Swisspearl Carat
Format:
Largo 2510 x1250 8mm



Grundriss OG M 1:200



Grundriss EG M 1:200



Lageplan M 1:250