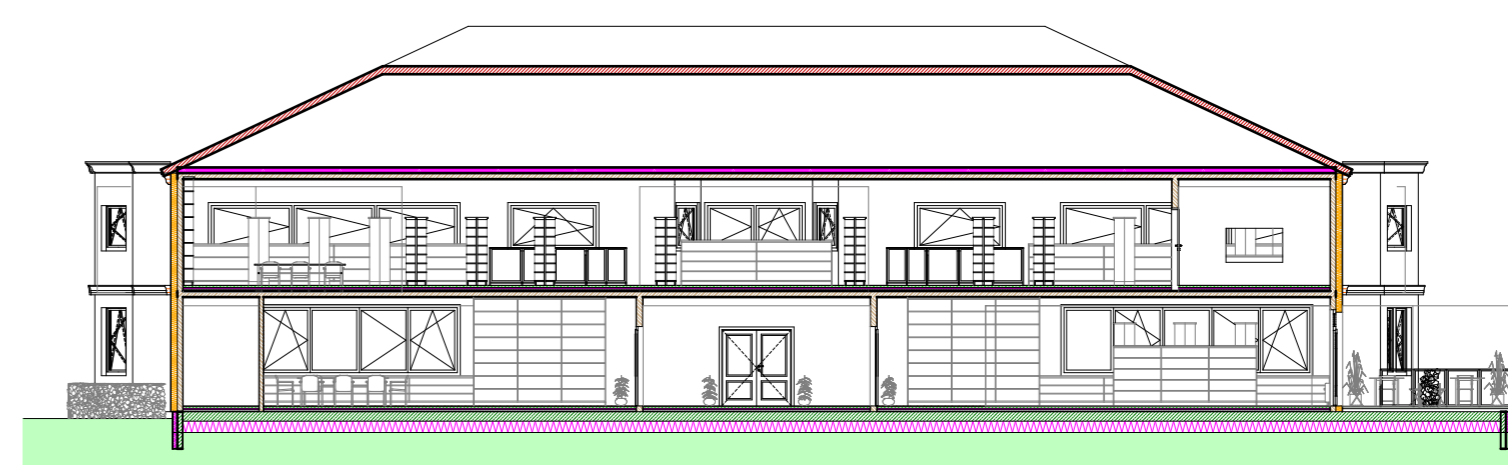
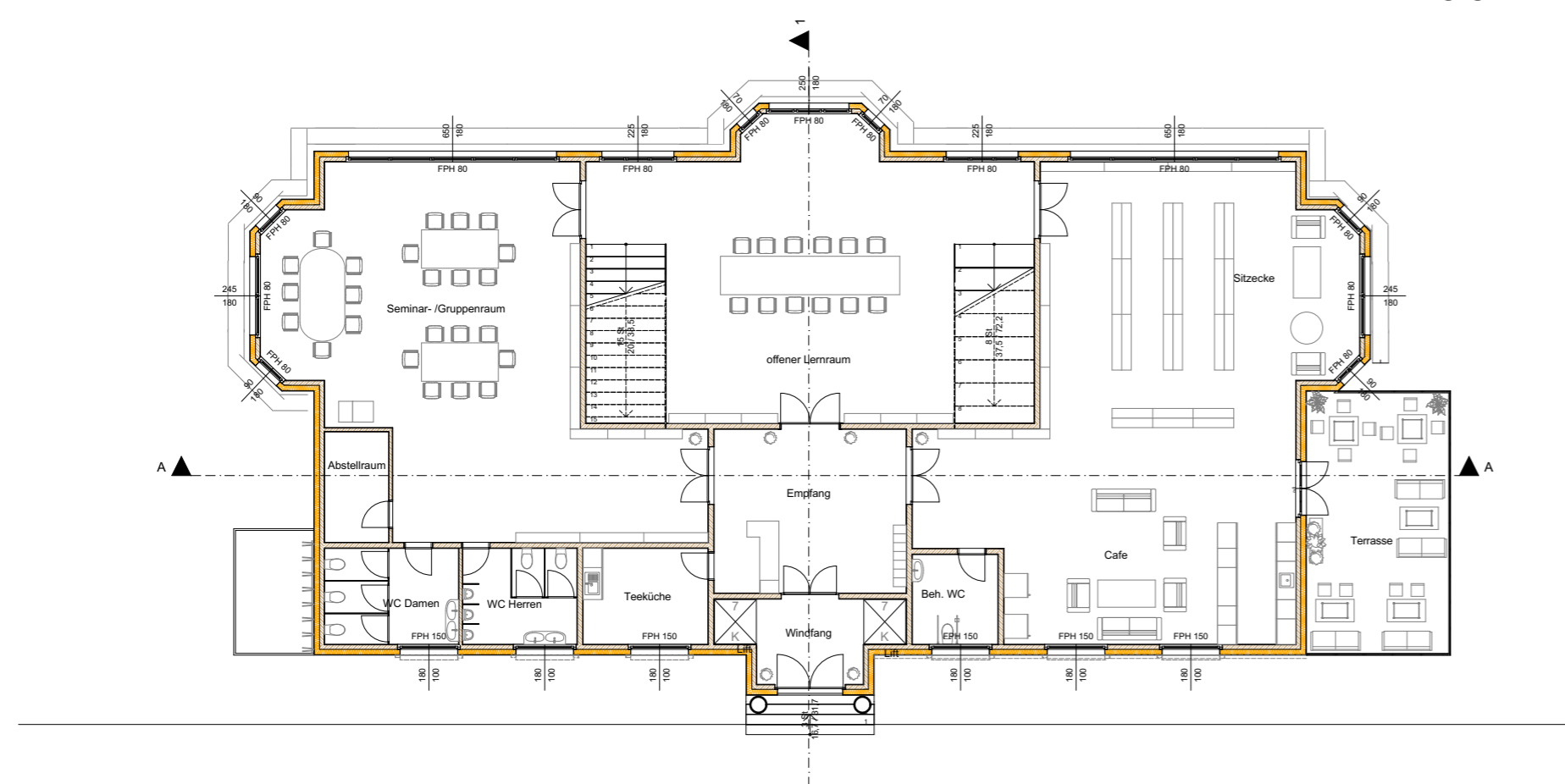


## Bibliothek Krems



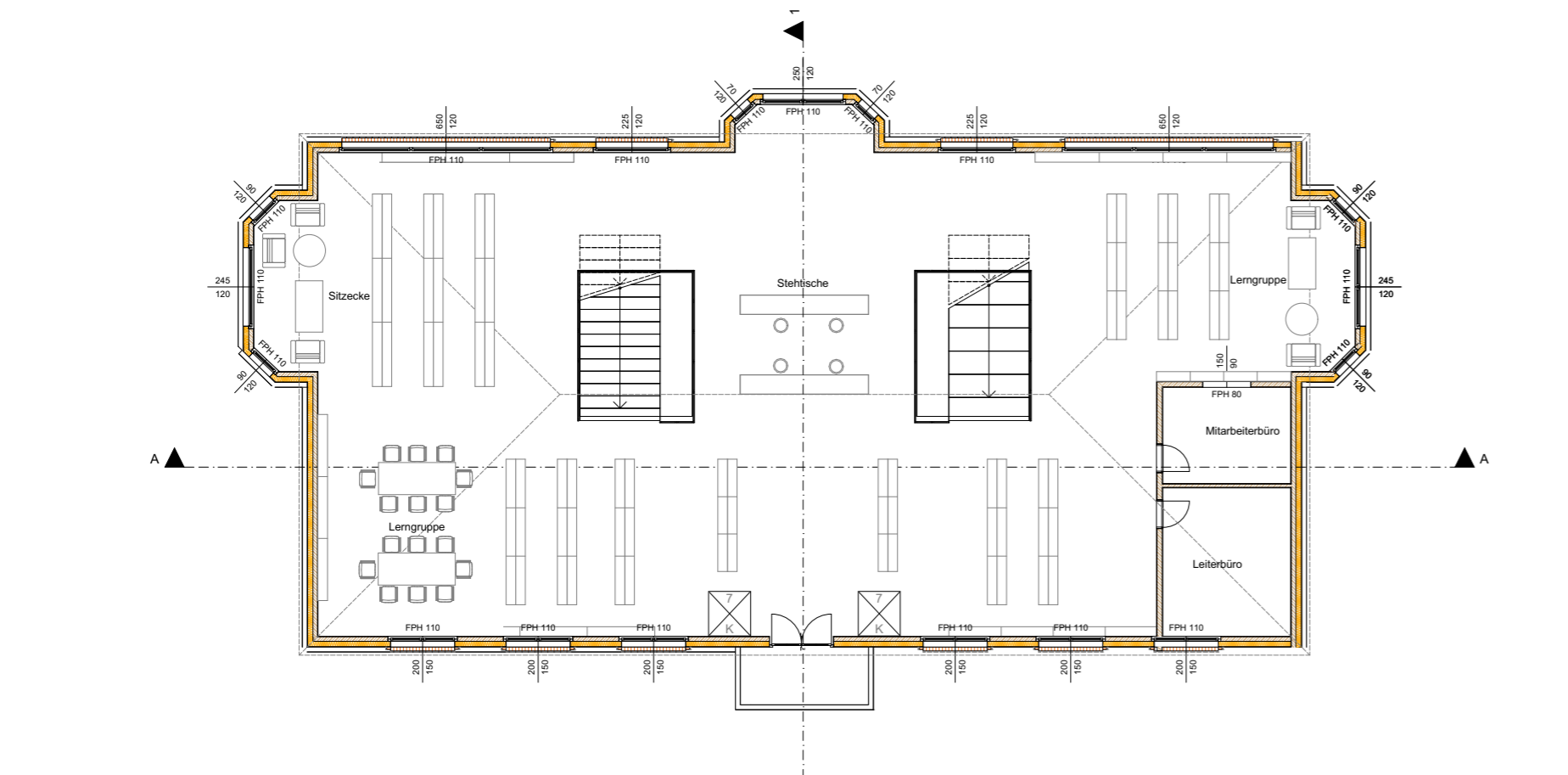
Grundriss EG

1:200



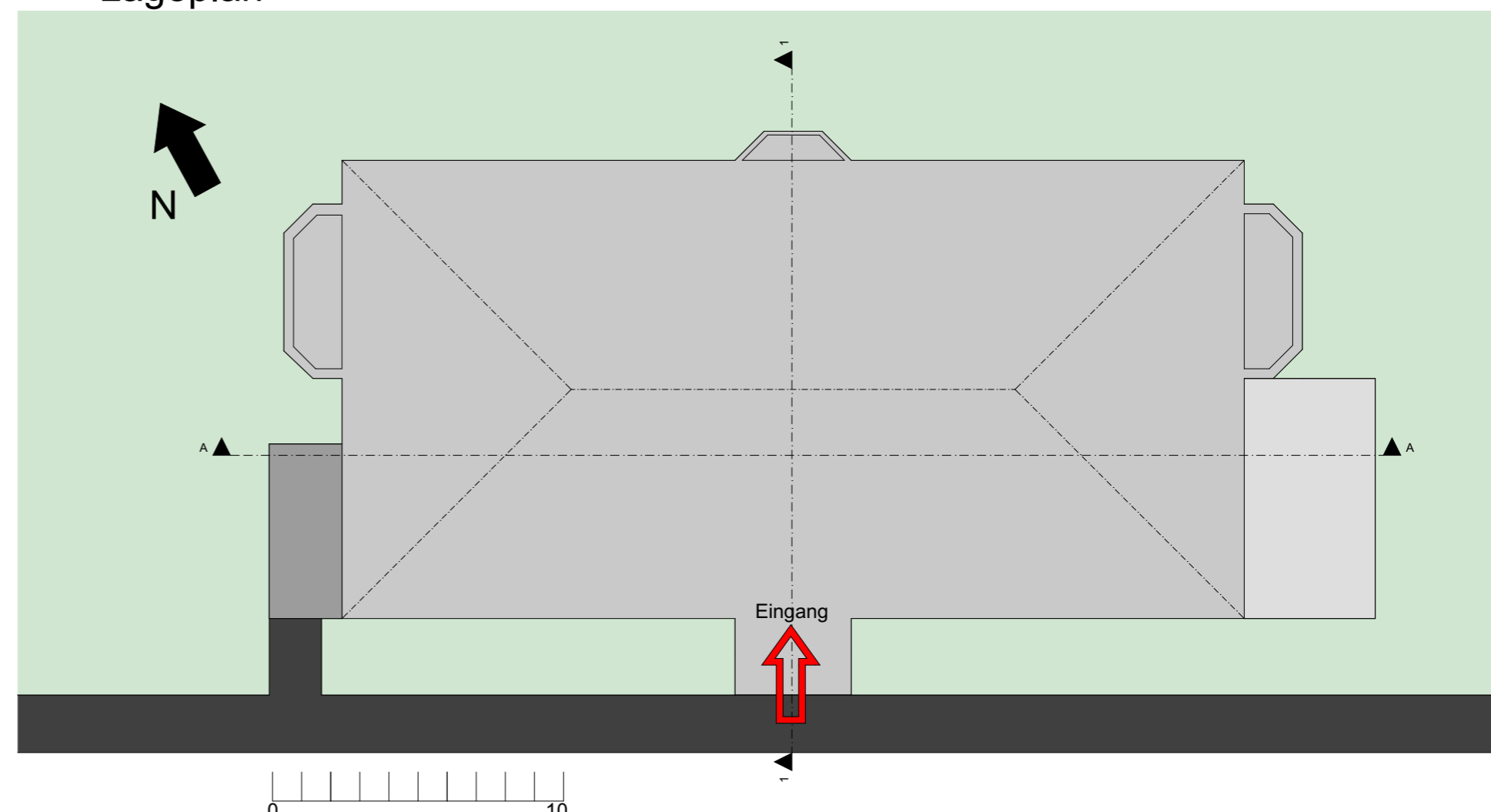
Grundriss OG

1:200



Lageplan

1:200



Die grundlegende Intention des Baukörpers der Kremser Bibliothek soll relativ einfach sein, um mit den Erkern ein Gegenspiel zu erschaffen. Mit meinem Entwurf möchte ich mich dem Stil der Gebäude in der Umgebung anpassen.

Deshalb habe ich die Erker und die Gesimse gewählt, um dieses Gebäude an die anderen heranzuführen. Die Balustrade und die Säulen waren für mich ein Muss, da diese meiner Meinung nach den alten Stil ausmachen.

Der gemauerte Unterteil mit Steinfassade und der unebene Putz am Obergeschoss soll die Bibliothek etwas ins Ländliche und Moderne bringen. Die Idee der gemauerten Fassade kommt von der Alauntalstraße. Um das Moderne nochmals hervorzuheben, habe ich mich für große Fenster entschieden. Außerdem soll man den Eindruck bekommen mitten im Park zu stehen, während man liest. Weiters liegt mir die natürliche Belichtung sehr am Herzen, weshalb ich die Fenster so groß wie möglich machen möchte.

Was man im Obergeschoß noch umsetzen könnte, ist die Ansicht der Holzkonstruktion des Dachstuhles. Für die Dachdeckung habe ich mich für den Europa Dachstein in Classicrot von Eternit entschieden.

