

Details

Largo Fassadenplatte zweischaliges System



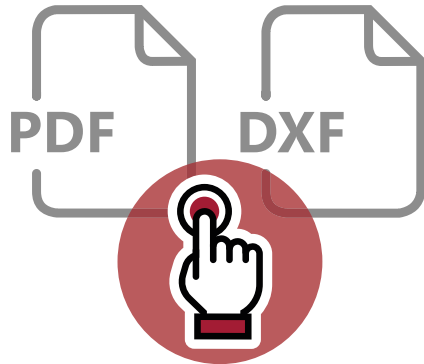
ALU-UK ZWEISCHALIGES SYSTEM

Horizontalfuge 5
Vertikalfuge mit Alu-Z-Profilen..... 6
Vertikalfuge mit Alu-Sonderprofil 7
offene Horizontalfuge 8
offene Vertikalfuge mit Alu-Z-Profilen 9
offene Vertikalfuge mit Alu-Sonderprofil..... 10

ALU-UK MIT HOLZ KOMBINIERT ZWEISCHALIGES SYSTEM

Horizontalfuge 11
Vertikalfuge12

Beim Klick auf das Symbol wird das entsprechende Detail geladen und kann gespeichert werden.



Download: ZIP-Archiv gesamt Details



Zweischaliges Befestigungssystem

Da auf Grund der offenen Ausbildung der vertikalen und horizontalen Fugen geringe Mengen an Niederschlagswasser hinter die Fassade gelangen können, ist zum Schutz der Wärmedämmung eine entsprechende Windbremse anzuordnen. Um eine aufwendige Einbindung der Wandwinkelstützen in die Windbremse zu umgehen, ist ein zweischaliges System vorteilhafter.

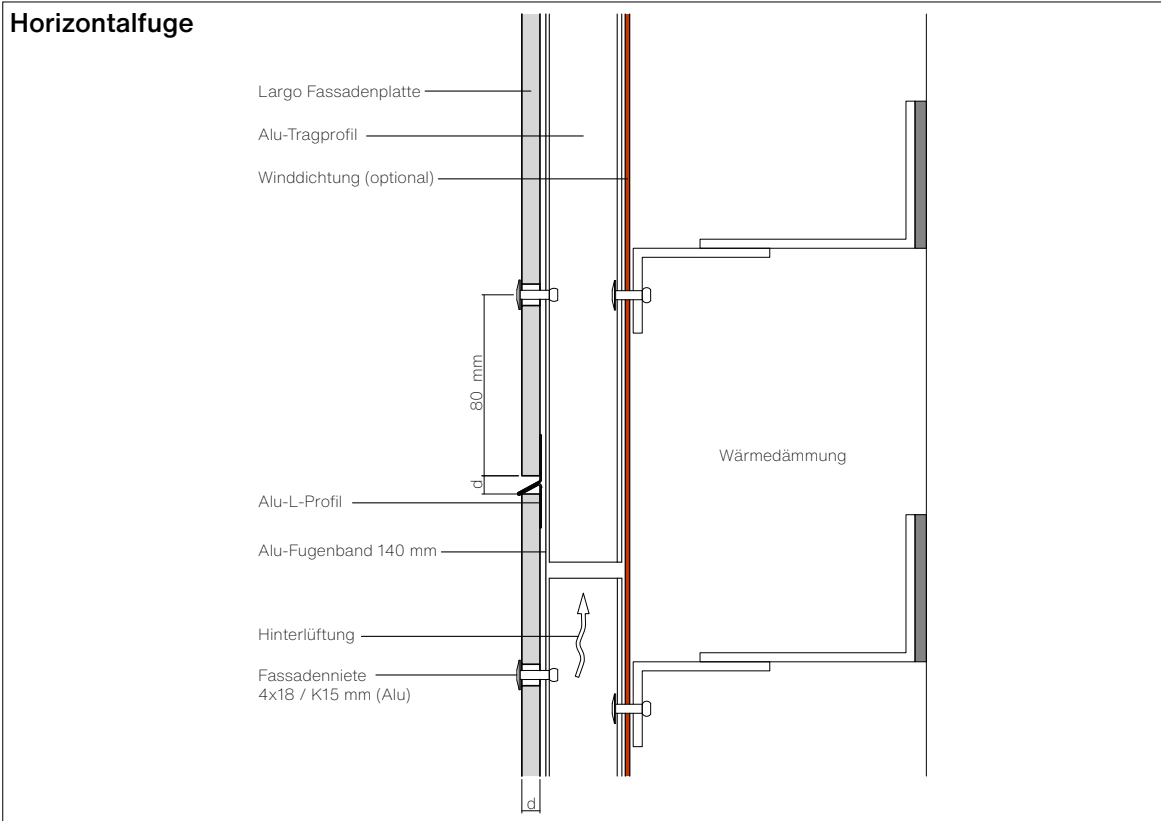
Aufbau:

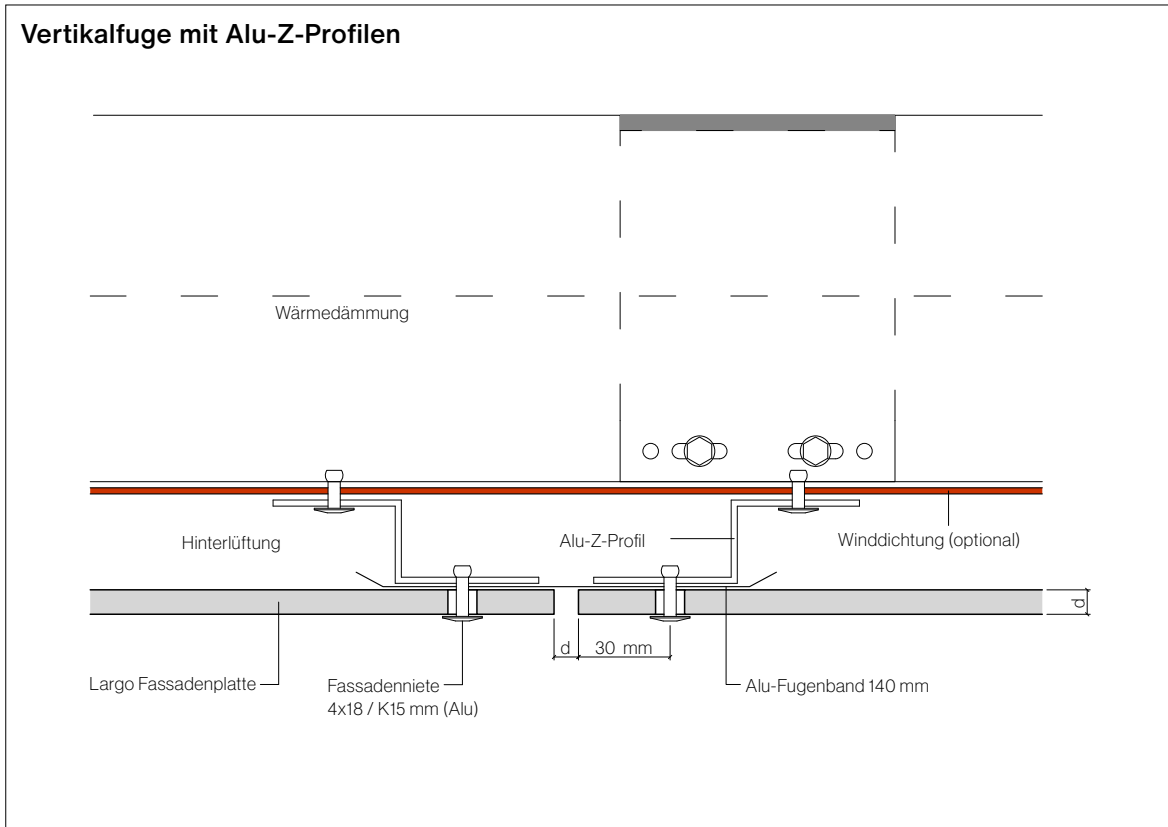
- Untergrund
- Wandwinkelstützen
- Wärmedämmung
- Alu L-Profil
- Windbremse (diffusionsoffen)
- Tragprofile (vertikal) für 3 cm oder 5 cm Hinterlüftung
- Largo Fassadenplatten

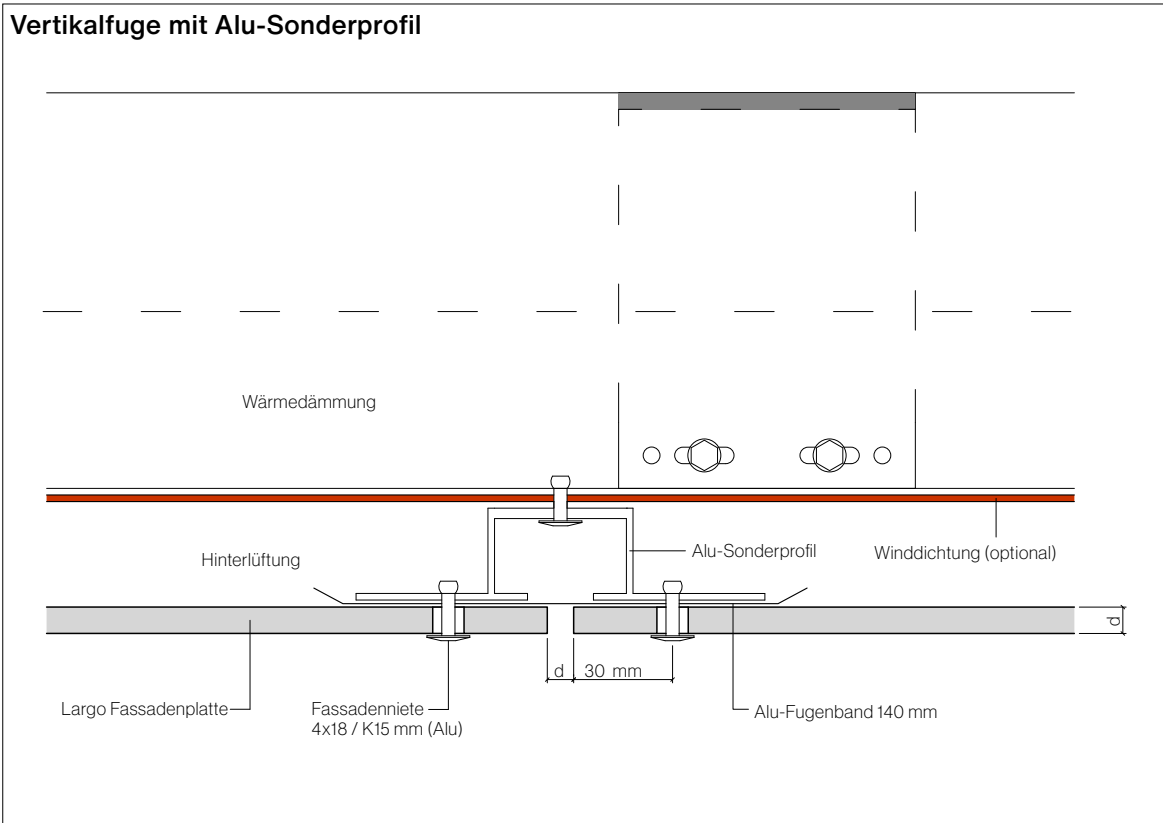
Anforderung an die Windbremse:

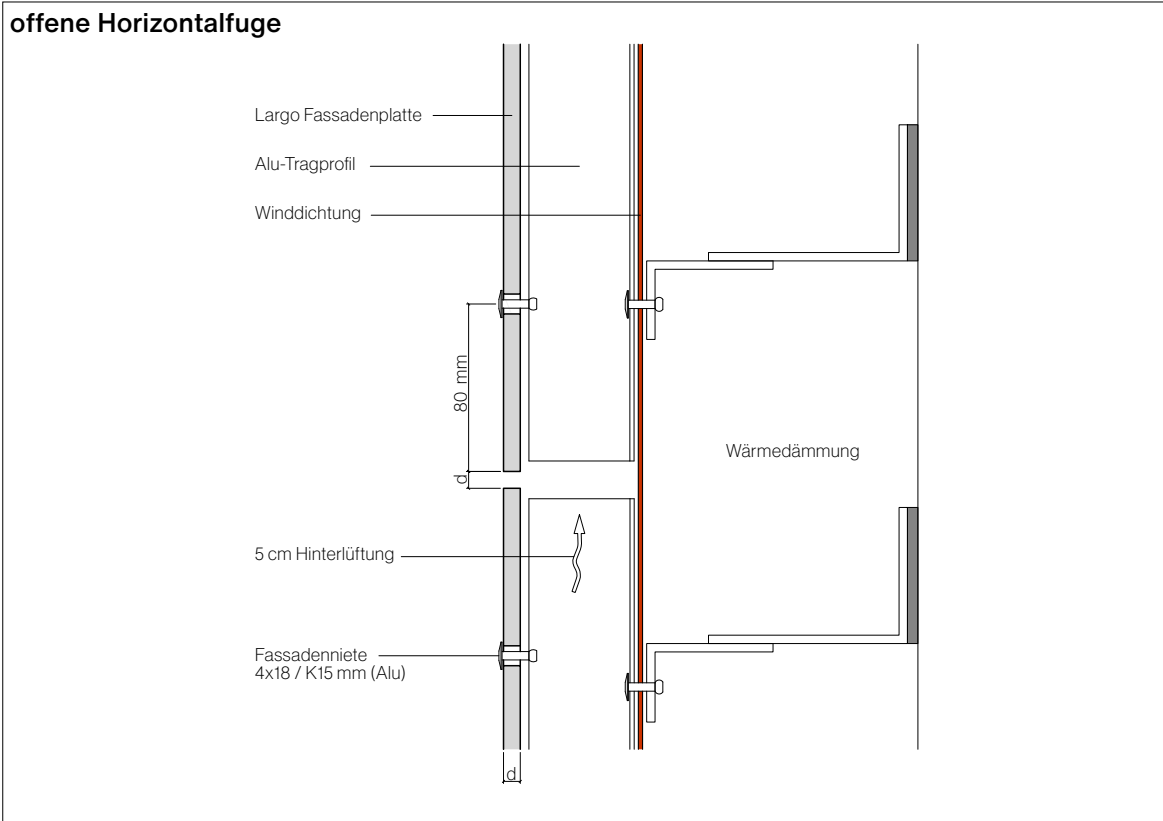
- regensicher
- UV-Schutz

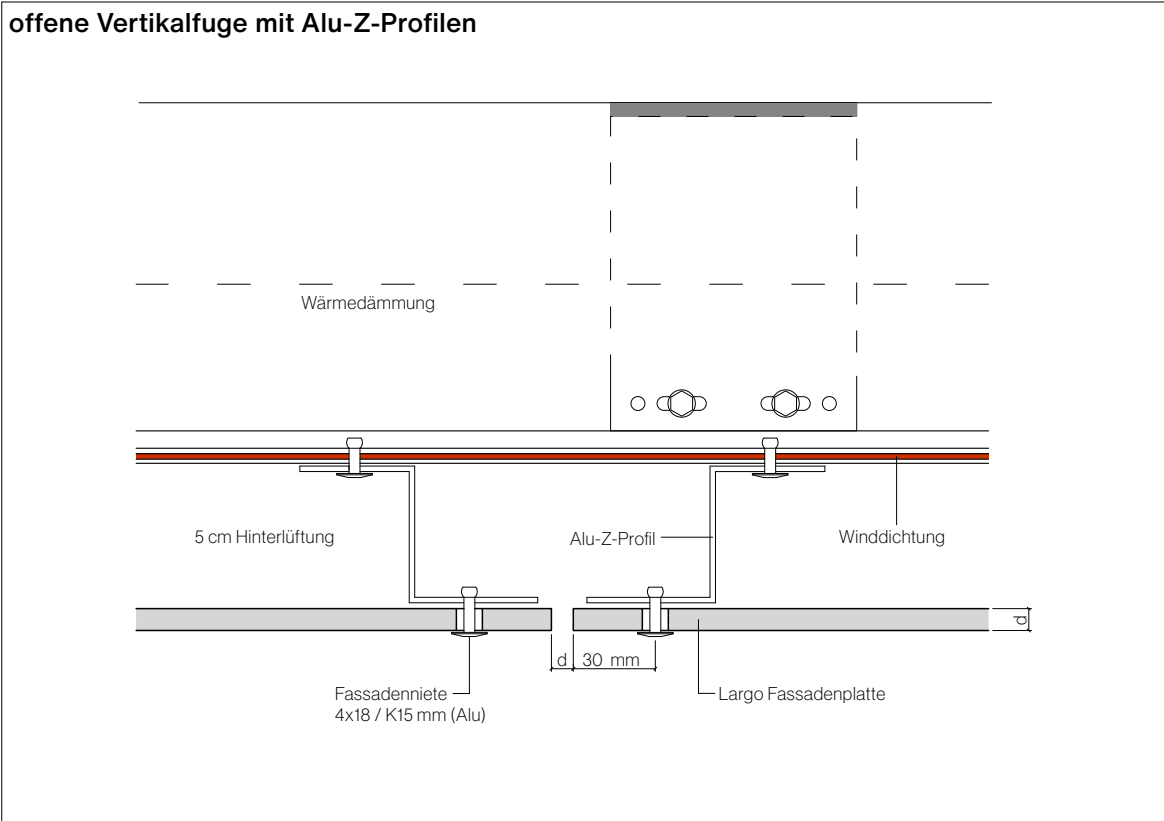
Je nach Anwendung können die vertikalen Profile geschoßweise verlegt oder plattenweise getrennt sein. Es sind hierbei mehr Wandwinkelstützen erforderlich. Ebenso kann die vertikale Fuge entweder mit einem Sonderprofil oder mit zwei Z-Profilen ausgebildet werden. Es ist auf die Fix- und Gleitpunkte zwischen dem zweischaligen Profilsystem zu achten!

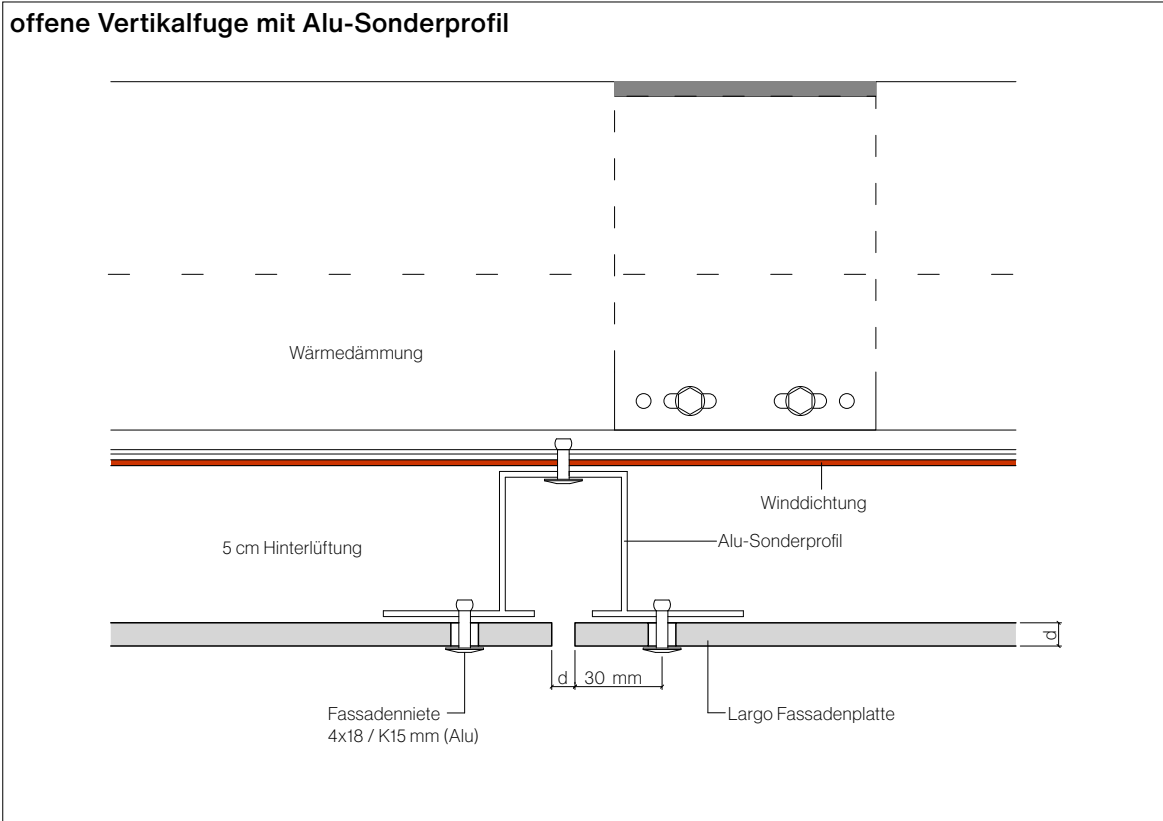














Horizontalfuge

Largo Fassadenplatte

Tragplatte 12x3 cm oder
10x3 cm bzw.
Mittelunterstützung 5x3 cm

Winddichtung (optional)

EPDM-Fugenband

Selbstbohrschraube

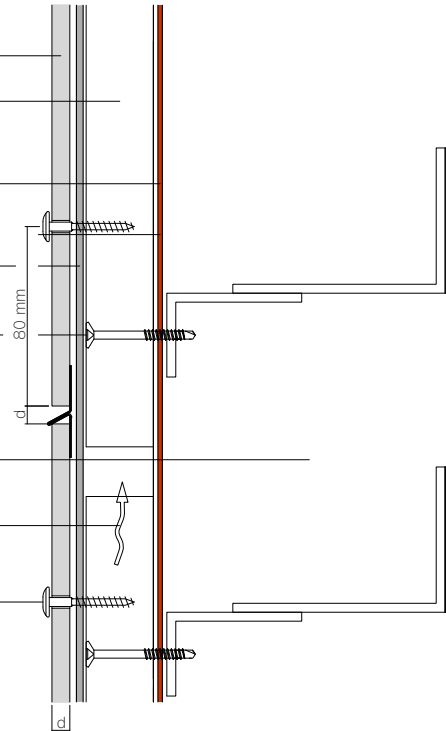
80 mm

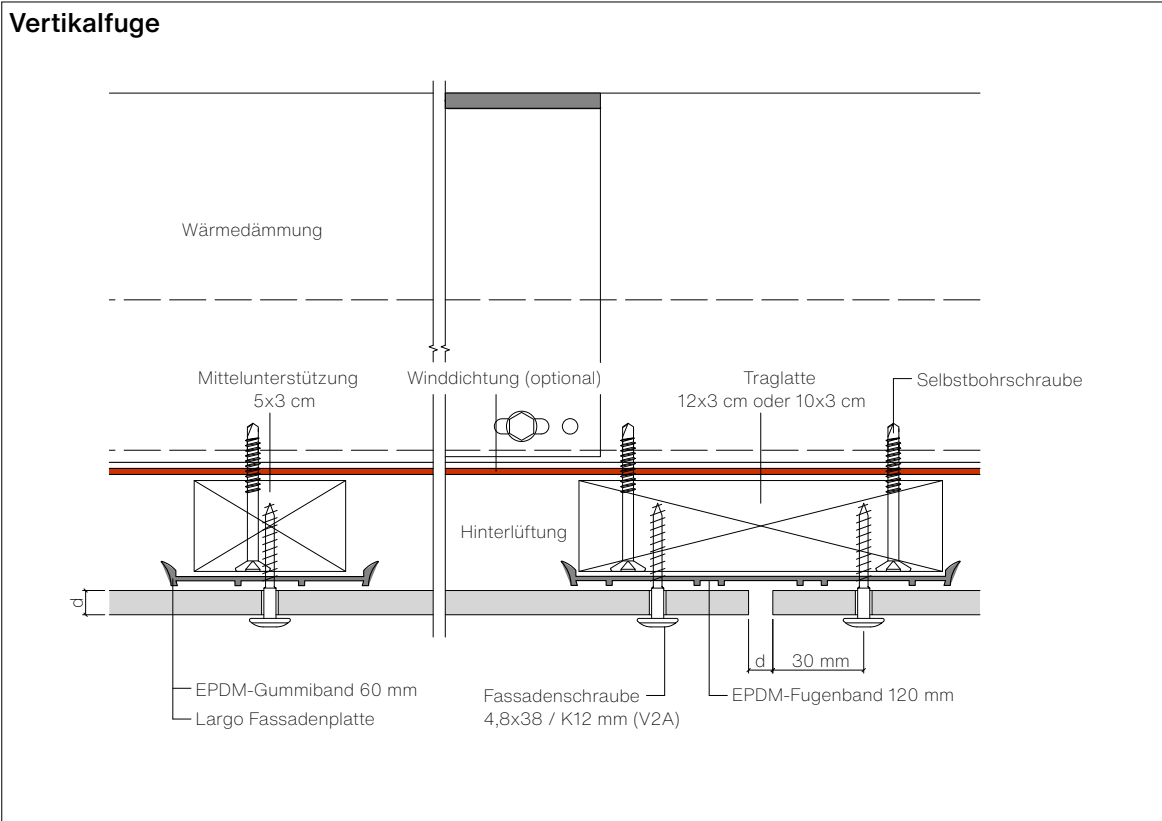
Wärmedämmung

Hinterlüftung

Fassadenschraube
4,8x38 / K12 mm (V2A)

d





SWISSPEARL

www.swisspearl.com