

# Bücherschnecke Krems

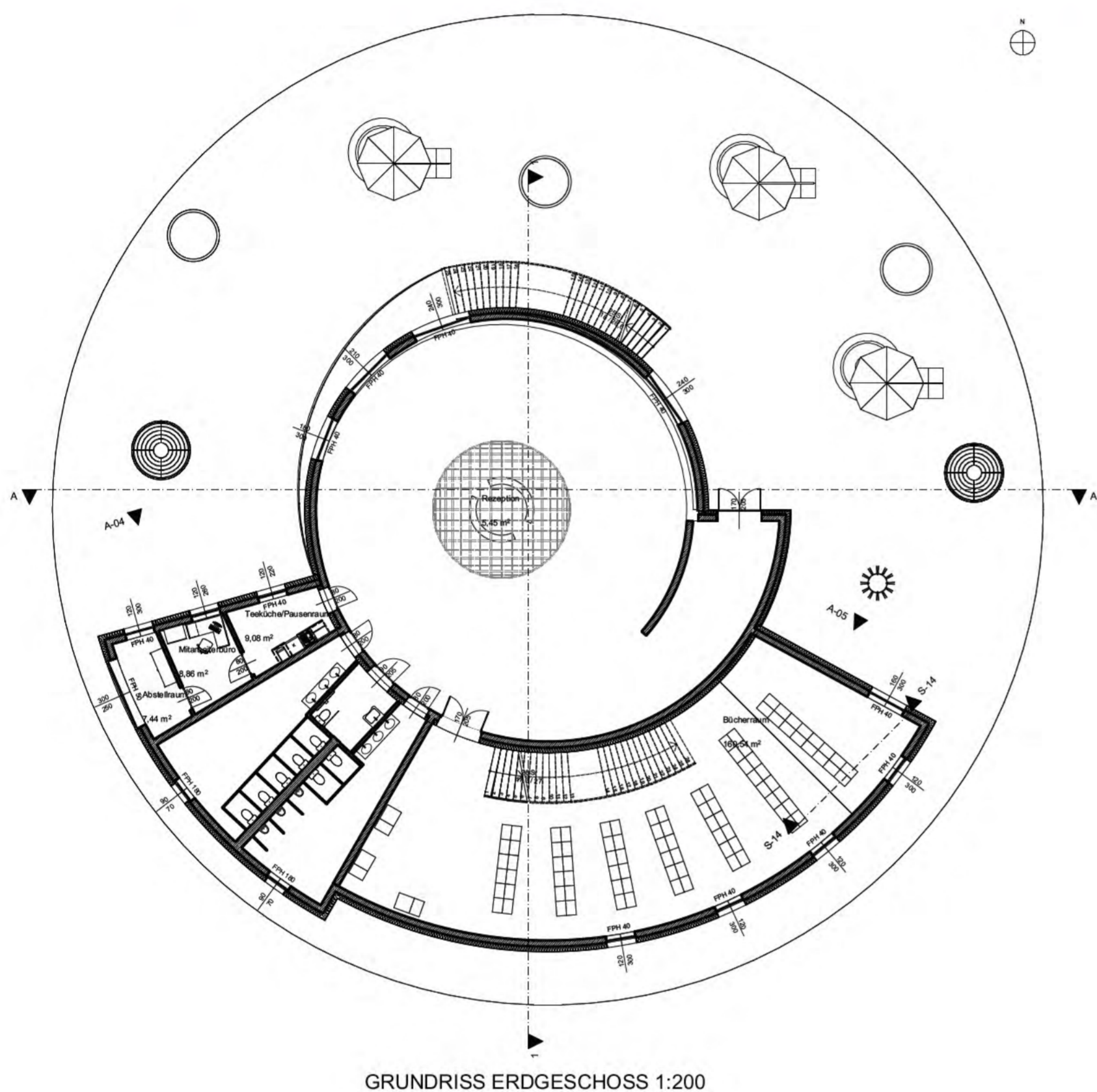
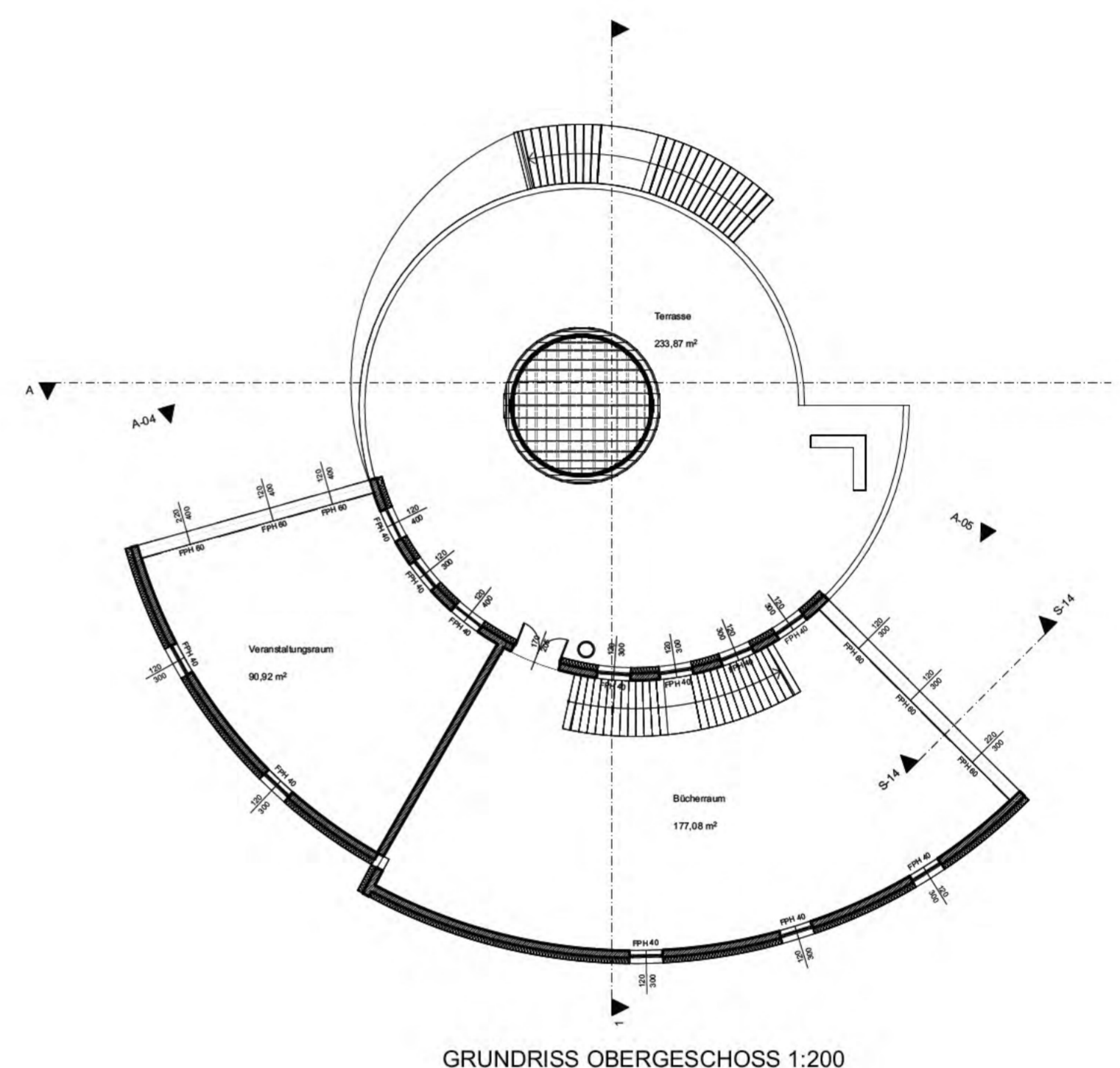
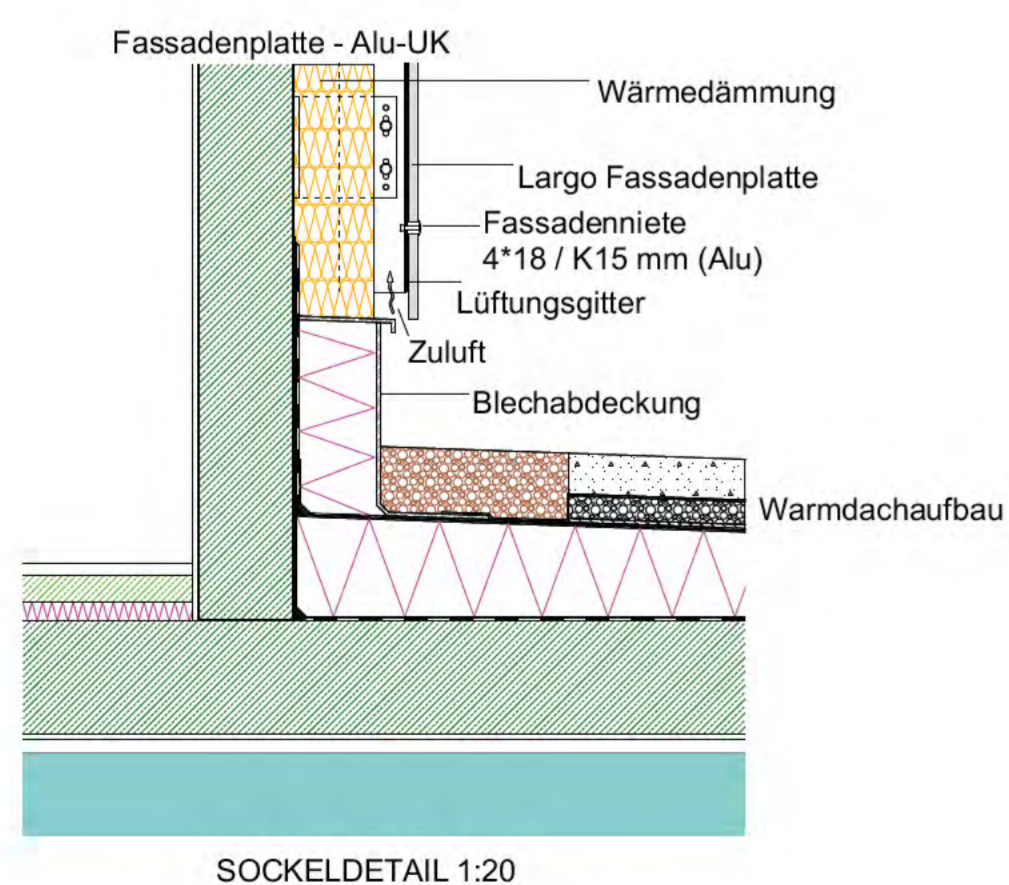


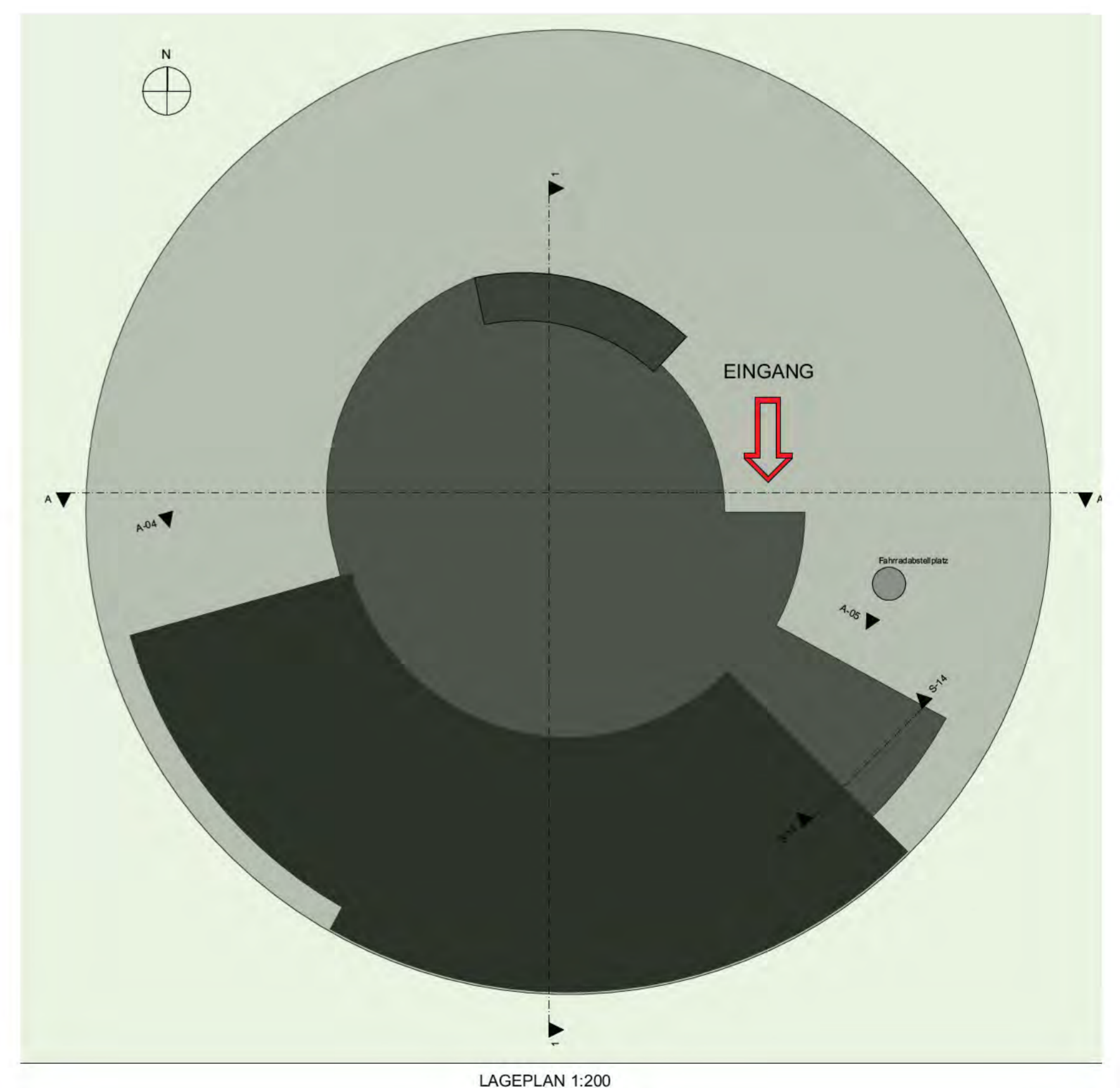
foto 1



Die Aufgabenstellung lautete "Bibliothek". Die Intention war, ein rundes Gebäude zu erstellen, um es wie ein Schneckenhaus wirken zu lassen. Dieses ergibt sich aus dem "Hauptteil" des Gebäudes, welcher kreisförmig ist, und dem Eingang. Rund herum sind Ringsegmente angeordnet. Der "Hauptteil" symbolisiert das Zentrum, das "Herz", des Gebäudes, wo sich die Rezeption befindet. Die Bibliothek soll sehr natürlich und entspannend wirken. Deshalb ergab sich naheliegend ein Gründach und viele Pflanzen. Große Fenster lassen viel natürliches Licht in das Gebäude fällt. Die Kuppel bringt viel Tageslicht in das Gebäude. Ich persönlich kann mich besser entspannen, wenn kein künstliches Licht auf mich scheint, während ich arbeite oder lese. Vom Obergeschoß kommt man auf die Terrasse, von der man durch die Kuppel in das Erdgeschoß schauen kann. Die Terrasse schafft einen zusätzlichen Lese- und Arbeitsbereich im Freien. Von außen kann man die Bibliothek mittels einer Treppe, ohne noch einmal durch die Bibliothek zu müssen, verlassen. An den geraden Stirnflächen des Gebäudes ist die Swisspearl Fassade "Patina Original P 050" angebracht, um diese von den anderen Flächen besonders zu unterscheiden.



Swisspearl Fassade: Patina Original P 050


 MASSSTAB 1:200  
1m 10m