

# Bibliothek im Park



## Projektbeschreibung

Die grundlegende Idee des Gebäudes ist, verschiedene geometrische Formen miteinander zu verbinden und damit im Zentrum von Krems eine „Bibliothek im Park“ zu schaffen. Der rechteckige Kern der Bibliothek wurde mit zahlreichen Überschneidungen, Schrägen, einem Zylinder und einer spinnenartigen Konstruktion kombiniert. Darüber hinaus erzeugt die vordere Fassade mit dem Bibliotheksschriftzug einen hohen Wiedererkennungswert. Es entsteht ein extravagantes Erscheinungsbild, um sich von den bestehenden Gebäuden in der Umgebung herauszulösen. Um den Zusammenhang mit der Parkanlage aufrecht zu erhalten, ist das Flachdach begrünt. Um so viel natürliches Licht wie möglich zu bekommen, werden im Flachdach spezielle Lichtbänder angewendet. Diese schaffen in den großen offenen Räumen eine angenehme Atmosphäre. Zudem besteht ein großer Teil der Fassade aus ganzflächigen Glasflächen. Um die geometrischen Formen zu akzentuieren, werden die Oberflächen mit den Swisspearl Timboard Clip Platten in Amber verkleidet.

Timboard →

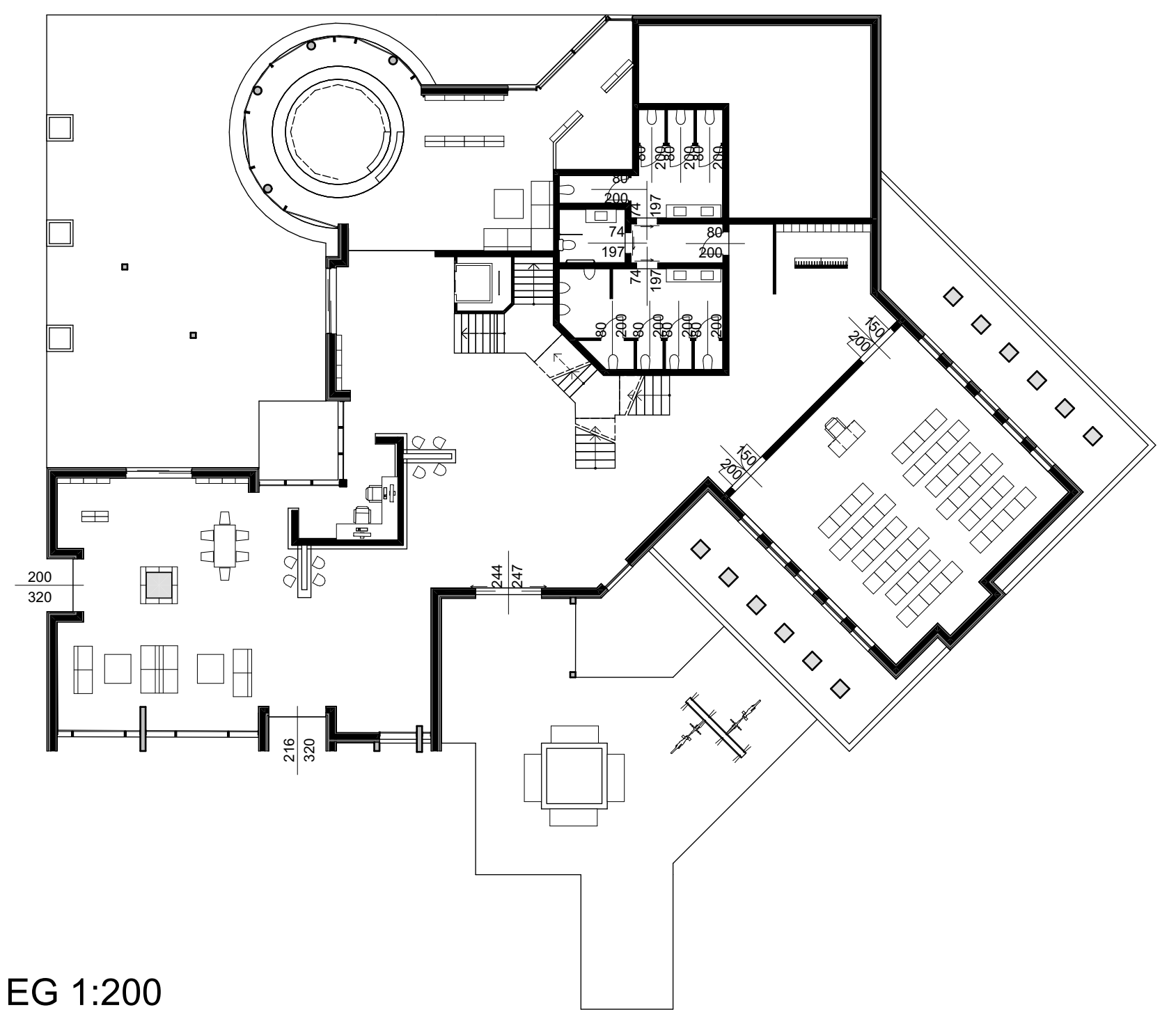


### Rechteck

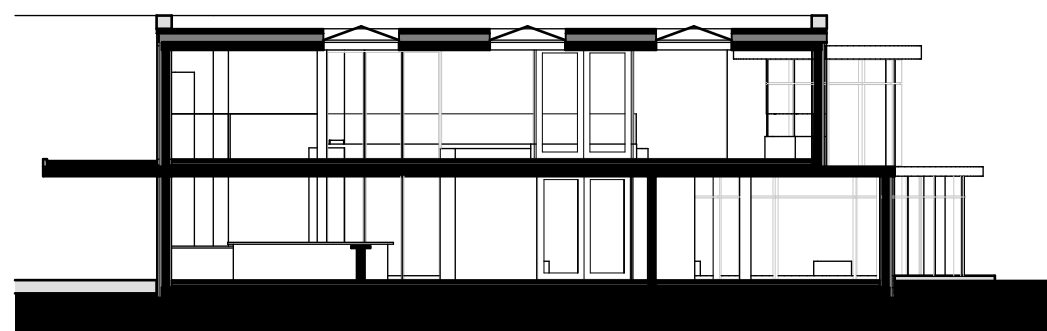
Einfachdeckung	12 mm
3600 x 186	12 mm
3600 x 190	10 mm
	mm



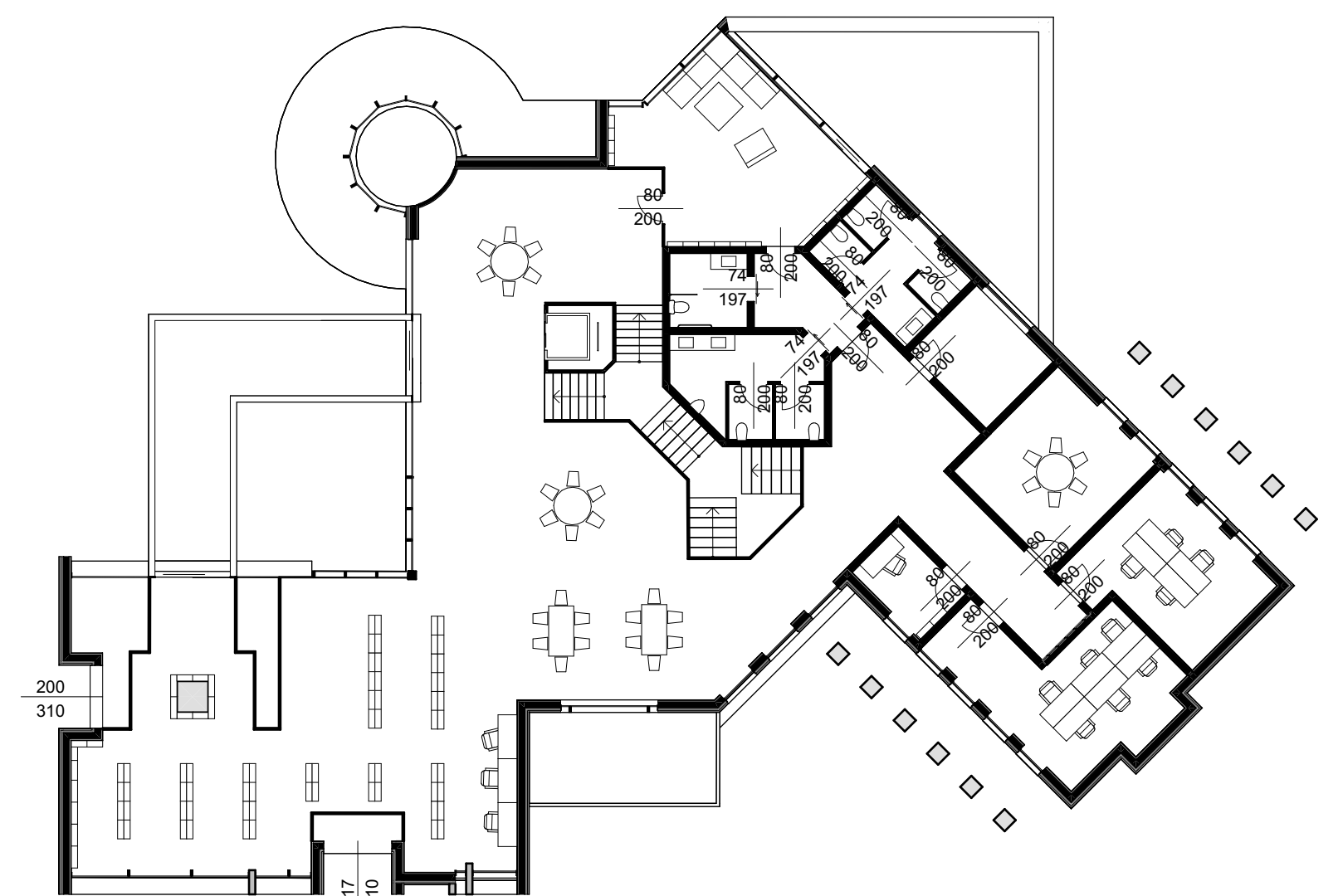
Amber 746



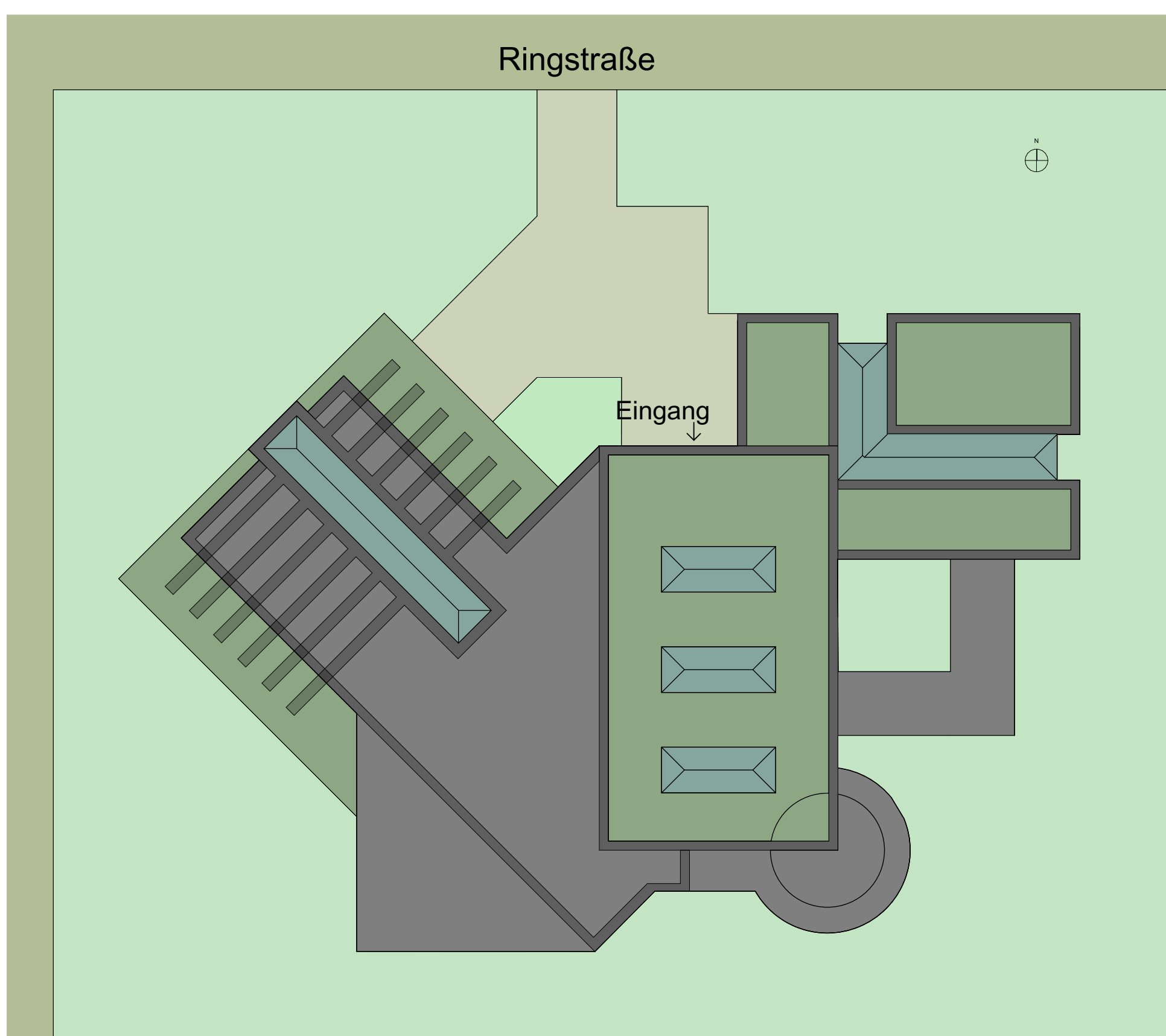
EG 1:200



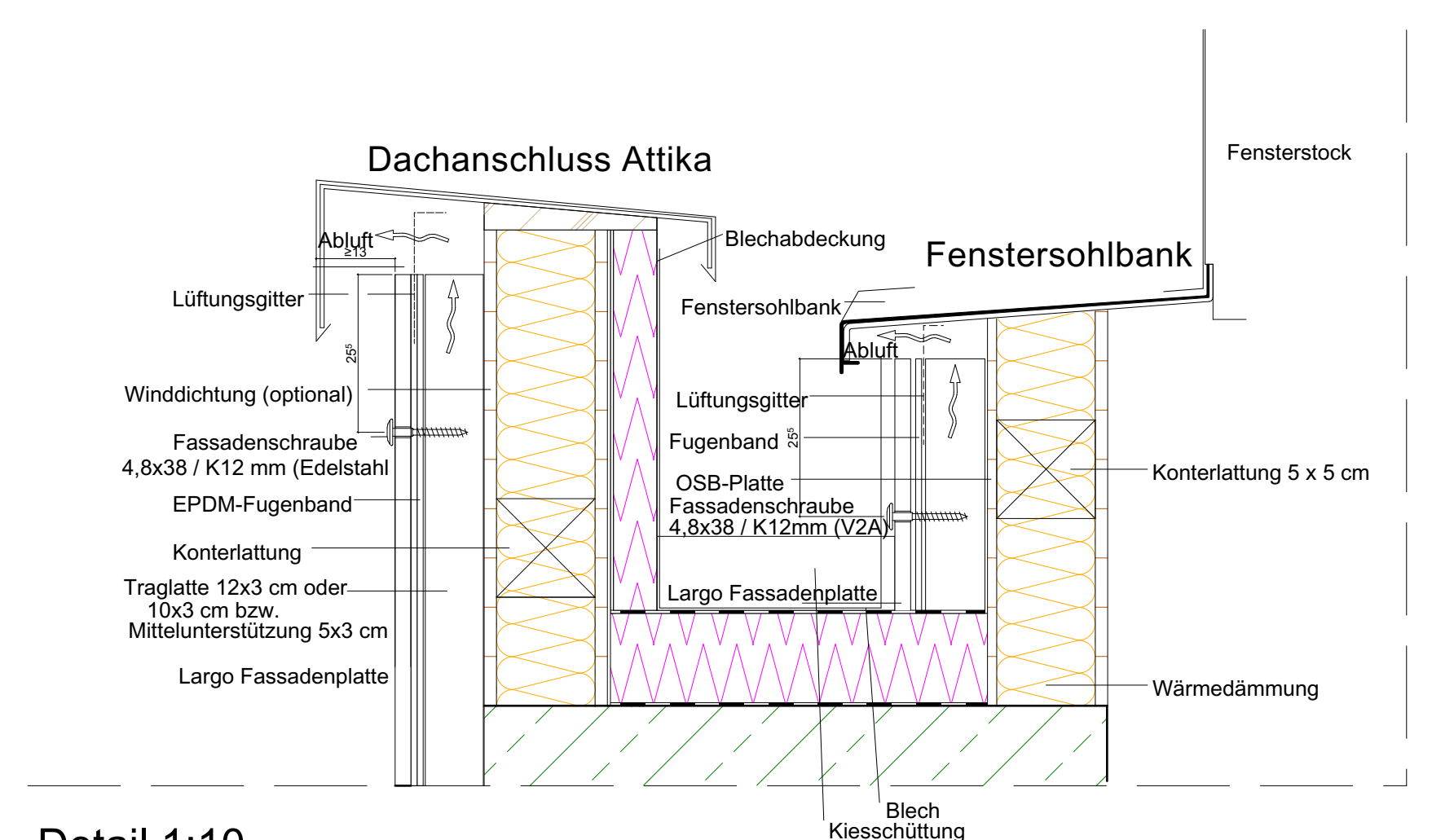
Schnitt 1:200



OG 1:200



Lageplan 1:200



Detail 1:10