

Projektbeschreibung

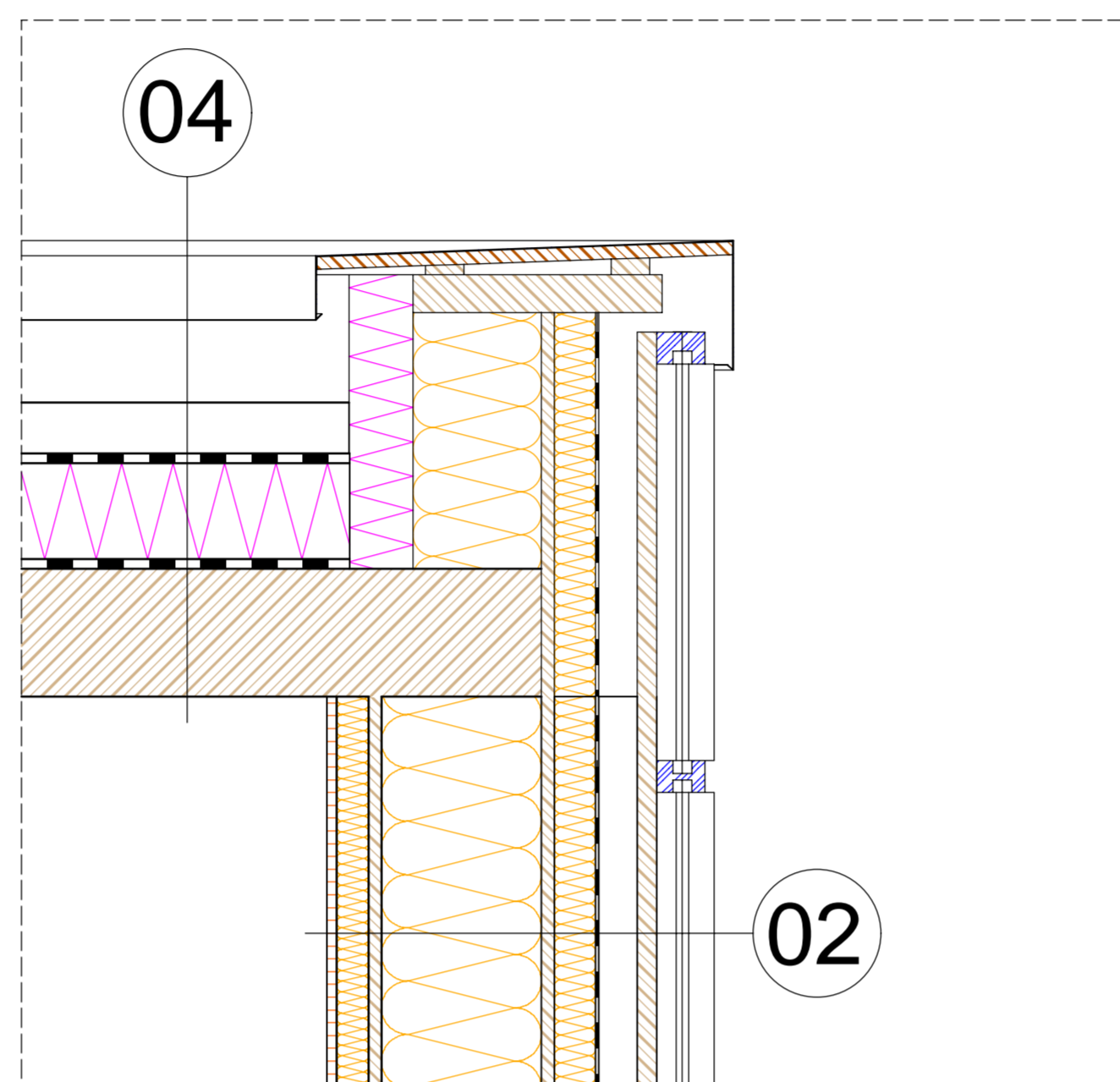
Das Gebäude besteht aus einem aufgestockten Geschoss mit zwei Klassenzimmer. Dies kann durch das Stiegenhaus oder auch durch den barrierefreien Aufzug erreicht werden. Das Geschoss besitzt außerdem einen Schüler -und Damen WC, sowie eine Pausenaufenthaltszone und Entspannungszone. Der Wandaufbau ist so gewählt, als dass sie für die Umwelt als schonend und freundlich gilt. Durch die auffallende Kombination aus schwarzer und weißer Fassadenelemente von Swisspearl wirkt das Gebäude sehr modern und Aufsehererregend. Der Balkon und die Fassade lässt das Gebäude rundherum spektakulär aussehen.

- 01 Aussenwand Top 1**
 2cm Faserzementplatte
 6cm Blech
 3cm OSB-Platte
 6cm Luftschicht
 41cm STB-Wand

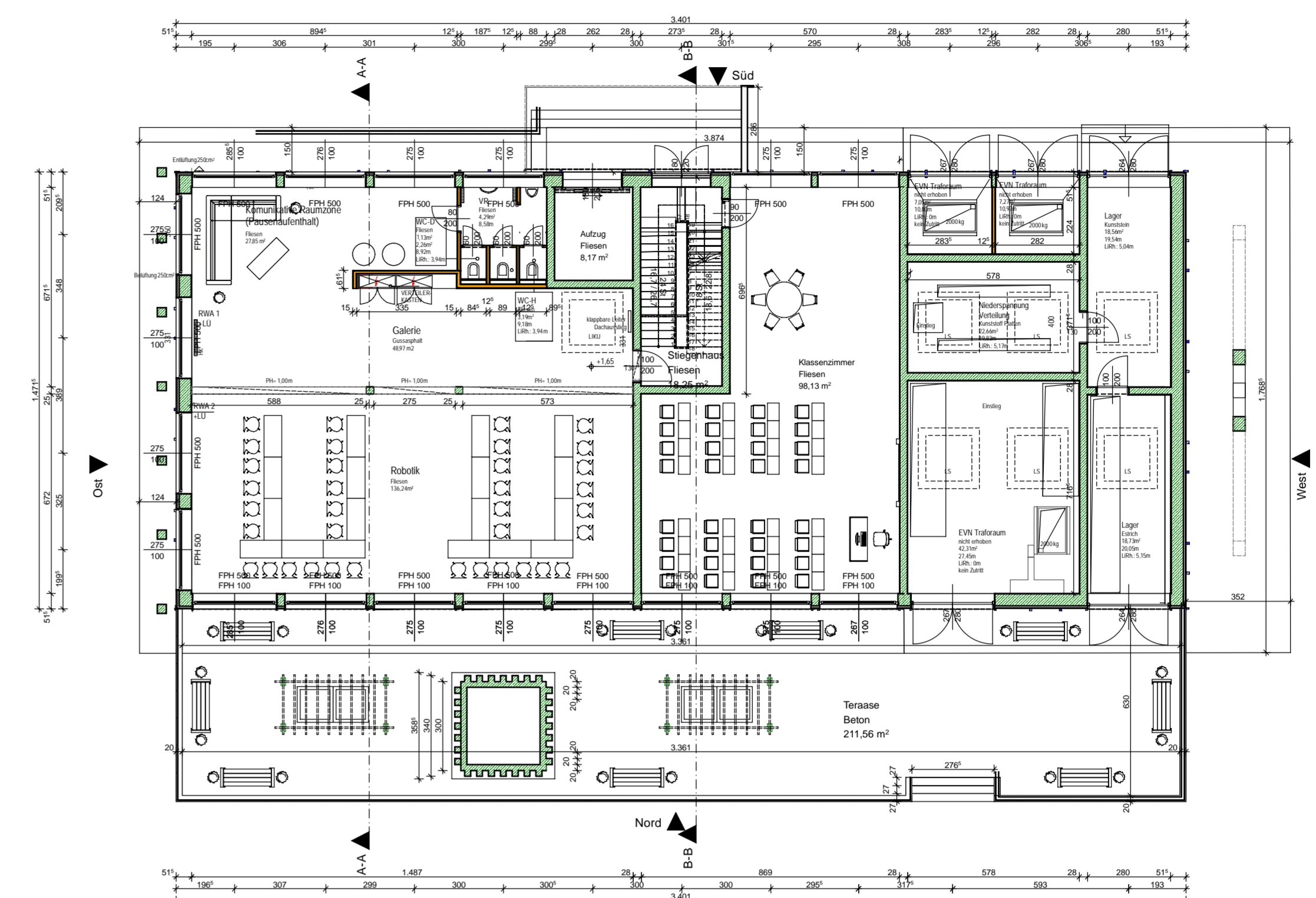
- 03 Bodenaufbau**
 3cm Fliesen + Kleber
 7cm Estrich
 5cm Trittschalldämmung
 20cm STB-Decke

- 02 Aussenwand Top 2**
 2cm Faserzementplatte
 6cm Blech
 3cm OSB-Platte
 6cm Luftschicht
 0,5cm Folie
 6cm Dämmung weich
 2cm OSB-Platte
 2,5cm Mineralwolle weich
 2cm OSB-Platte
 1,5cm Mineralwolle weich

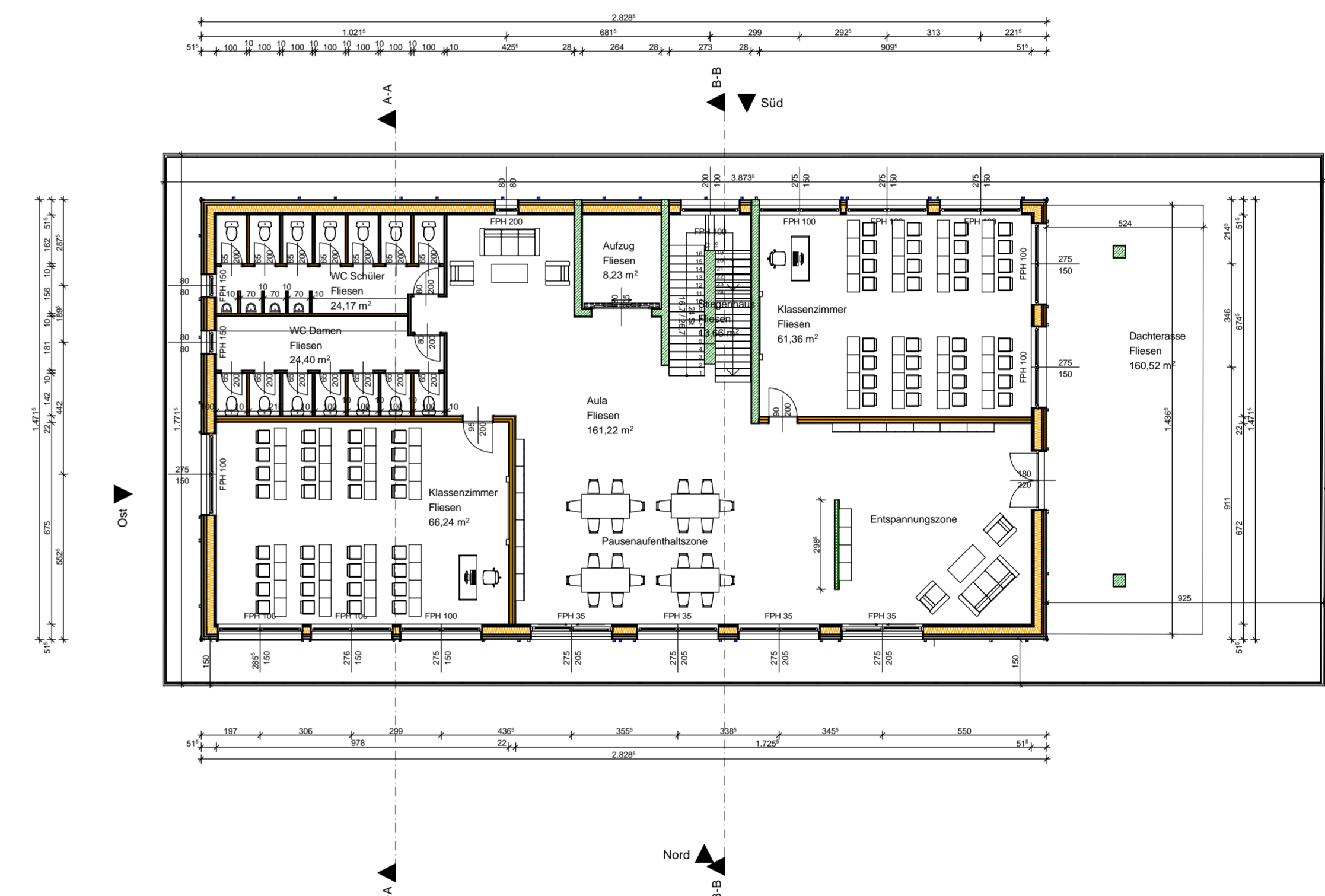
- 04 Flachdach**
 8cm Schüttung
 0,5cm Folie
 15cm XPS
 0,5cm Folie
 20cm KLH



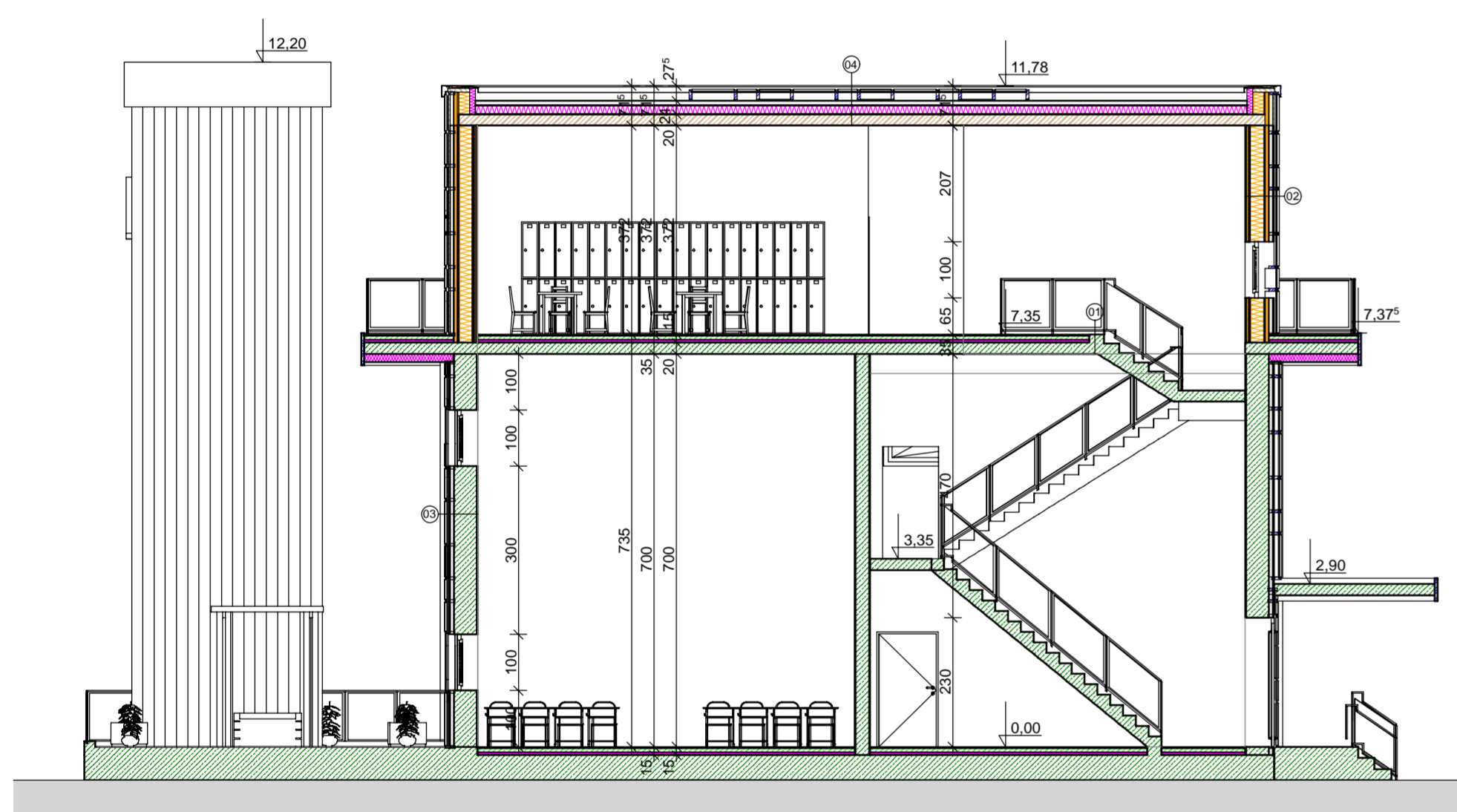
Detail M 1:10



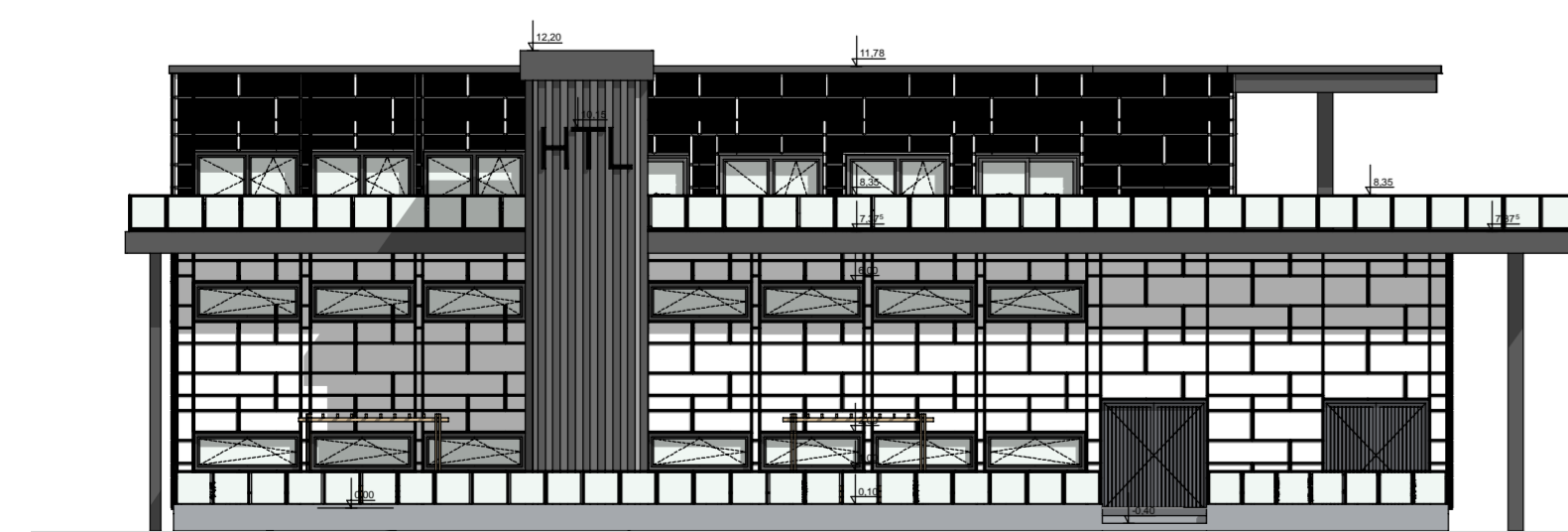
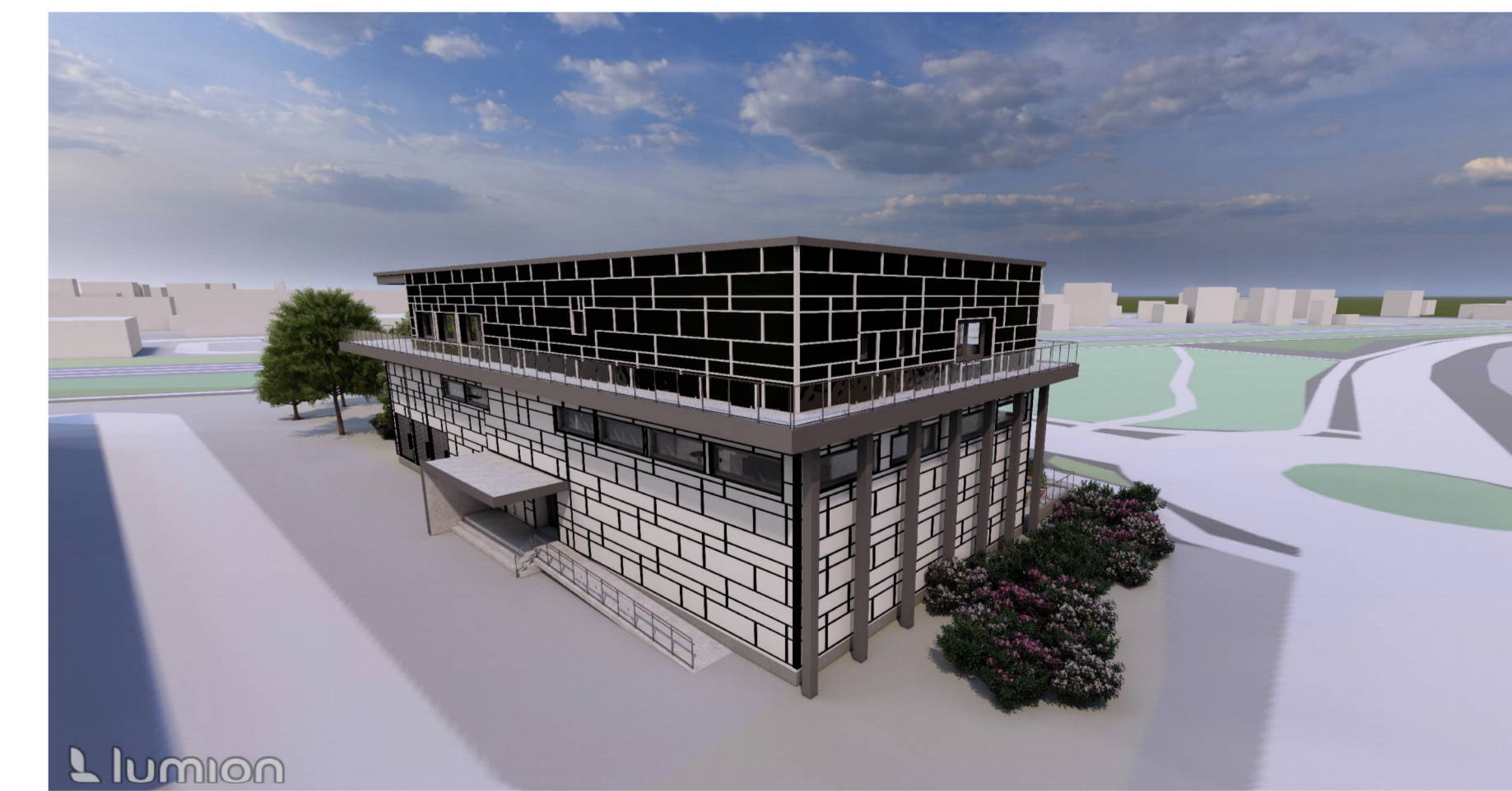
Erdgeschoss M 1:150



Obergeschoss M 1:150



Schnitt B-B M 1:100



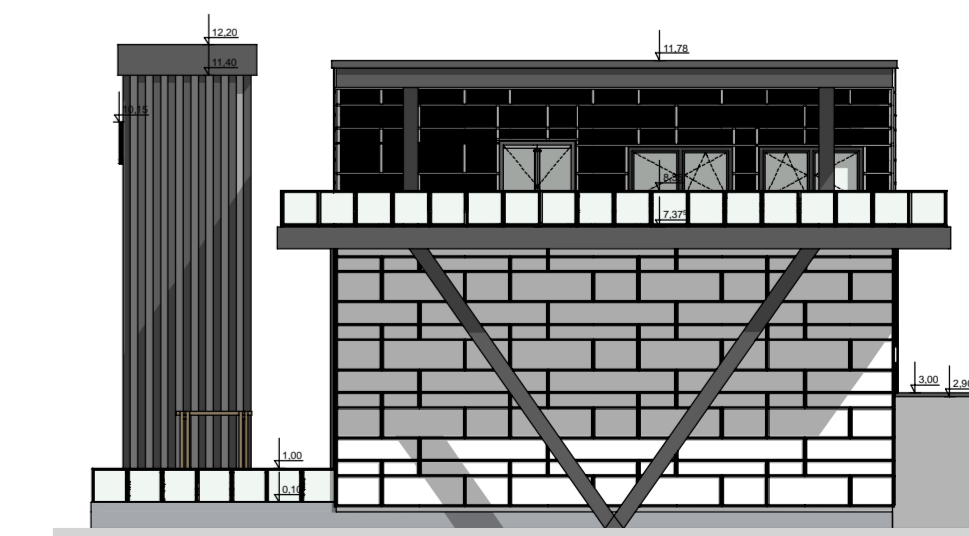
Ansicht Nord M 1:200



Ansicht Ost M 1:200



Ansicht Süd M 1:200



Ansicht West M 1:200