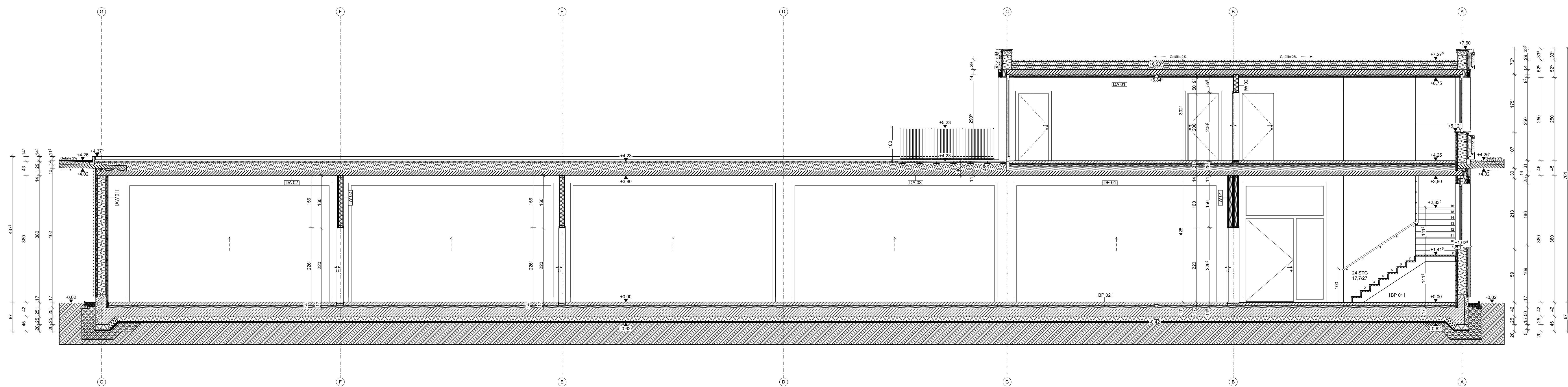


LEGENDE - Bauteilaufbauten

<p>AW 01: 2,4 cm horiz. Holzverkleidung 4,0 cm Hinterlüftung + Vertikallattung Windpapier 5,0 cm Holzwool-Dämmplatte + Horizontallattung 5/5cm 1,6 cm DWD-Platte 24 cm Steher 24/8cm + Holzfaserdämmung 1,8 cm OSB-Platte 4,0 cm Mineralwolle + Horizontallattung 4/4 cm 2,5 cm Gipskarton 2-Lagig je 1,25 cm</p> <p>AW 02: Living Panel Fassadenelement Windpapier 5,0 cm Holzwool-Dämmplatte + Horizontallattung 5/5cm 1,6 cm DWD-Platte 24 cm Steher 24/8cm + Holzfaserdämmung 1,8 cm OSB-Platte 4,0 cm Mineralwolle + Horizontallattung 4/4 cm 2,5 cm Gipskarton 2-Lagig je 1,25 cm</p> <p>BP 01: 1,0 cm Fliesen 7,0 cm Heizestrich PE-Folie 3,0 cm Trittschalldämmung 6,0 cm EPS Abdichtung 25 cm Stahlbeton 15 cm EPS 5,0 cm Sauberkeitsschicht</p> <p>BP 02: 8,0 cm Heizestrich PE-Folie 3,0 cm Trittschalldämmung 6,0 cm EPS Abdichtung 25 cm Stahlbeton 15 cm EPS 5,0 cm Sauberkeitsschicht</p> <p>Da 01: 5,0 cm Rundkies Schutzvlies Dachabdichtungsbahn sd-100m 12 cm EPS Abdichtungsbahn sd-500m 14 cm CLT-Platte 7,0 cm Holzfaserdämmung 2,5 cm Gipskartonplatten 2-Lagig je 1,25 cm</p> <p>Da 02: 5,0 cm Rundkies Schutzvlies Dachabdichtungsbahn sd-100m 12 cm EPS Abdichtungsbahn sd-500m 14 cm CLT-Platte</p> <p>Da 03: 4,0 cm Betonplatten 50/50 cm 4,0 cm Abstandhalter Dachabdichtungsbahn sd-100m 9,0 cm EPS 12 cm EPS Abdichtungsbahn sd-500m 14 cm CLT-Platte</p>	<p>IW 01: 2,5 cm Gipskartonplatten 2-Lagig je 1,25 cm 1,8 cm OSB-Platte 10 cm Steher 10/6cm + Holzfaserdämmung 1,8 cm OSB-Platte 2,0 cm Trittschalldämmung 1,8 cm OSB-Platte 10 cm Steher 10/6cm + Holzfaserdämmung 1,8 cm OSB-Platte 2,5 cm Gipskartonplatten 2-Lagig je 1,25 cm</p> <p>IW 02: 2,5 cm Gipskartonplatten 2-Lagig je 1,25 cm 12 cm Steher 12/6cm + Holzfaserdämmplatte 2,5 cm Gipskartonplatten 2-Lagig je 1,25 cm</p> <p>IW 03: 2,5 cm Gipskartonplatten 2-Lagig je 1,25 cm 8,0 cm Steher 8/4cm + Holzfaserdämmung 2,5 cm Gipskartonplatten 2-Lagig je 1,25 cm</p> <p>IW 04: 2,5 cm Gipskartonplatten 2-Lagig je 1,25 cm 5,0 cm C-Profil + Holzfaserdämmung 2,5 cm Gipskartonplatten 2-Lagig je 1,25 cm</p> <p>IW 05: 2,5 cm Gipskartonplatten 2-Lagig je 1,25 cm 5,0 cm Holzfaserdämmung + Installationslattung 1,8 cm OSB-Platte 12 cm Steher 12/6 + Holzfaserdämmplatte 1,8 cm OSB-Platte 2,5 cm Gipskartonplatten 2-Lagig je 1,25 cm</p> <p>DE 01: 1,0 cm Parkett 7,0 cm Heizestrich PE-Folie 3,0 cm Trittschalldämmung 6,0 cm EPS 14 cm Schüttung Schutzvlies 14 cm CLT-Platte</p> <p>DE 02: 1,0 cm Parkett 7,0 cm Heizestrich PE-Folie 3,0 cm Trittschalldämmung 6,0 cm EPS 14 cm Schüttung Schutzvlies 14 cm CLT-Platte 9,0 cm Holzfaserdämmung 9,0 cm Holzfaserdämmung Wendpapier 4,0 cm 3-S-Platte</p> <p>Vordach: 5,0 cm Rundkies Stümenabdichtungsbahn 2-Lagig 9,0 cm Gefälledämmung 2% + Regenrinne 10 cm Brettpertholz unterseits auf Sicht</p>
---	--



LEGENDE

<p>▼ OK Fertigbau ▲ UK Fertigbau ○ OK Rohbau △ UK Rohbau</p> <p>□ Höhenangabe einer waagrechten Fläche ↗ Höhenangabe eines Punktes in einem Bauwerk - Fertigmaß ↘ Höhenangabe eines Punktes in einem Bauwerk - Rohbaumaß</p>	<p>▨ Vollholz ▨ Holzfaserdämmung ▨ EPS / XPS ▨ Holzwerkstoff ▨ Faserzement ▨ Stahlbeton ▨ Sauberkeitsschicht ▨ Asphalt ▨ Kies ▨ Erdreich</p>
--	--

Ausführungsplan

BAUVORHABEN: 6833 Klaus
Bauhof Gemeinde Klaus Im Riesacker 17
 GST.NR.: 1137/28



BEAUFTRAGUNG DURCH:
 Gemeinde Klaus
 Anna Henalerstraße 15 6833 Klaus
 MAIL: bauhof@klaus.at TEL: 05523 62536

PLANUNG DURCH:
 Moritz Berthold Linus Martin
 Negrellstraße 50 6830 Rankweil
 MAIL: linus.martin@student.hi-rankweil.at TEL: + 43 67761447124

PLANINHALT: Schnitt 01, Schnitt 02	PLANNR: 02
MASSSTAB: 1:50	GEZ.: Linus Martin Moritz Berthold
	DATUM: 09.01.2024