

## HTL-TROPHY

## KINDERHAUS BÜRS

DIPLOMARBEIT

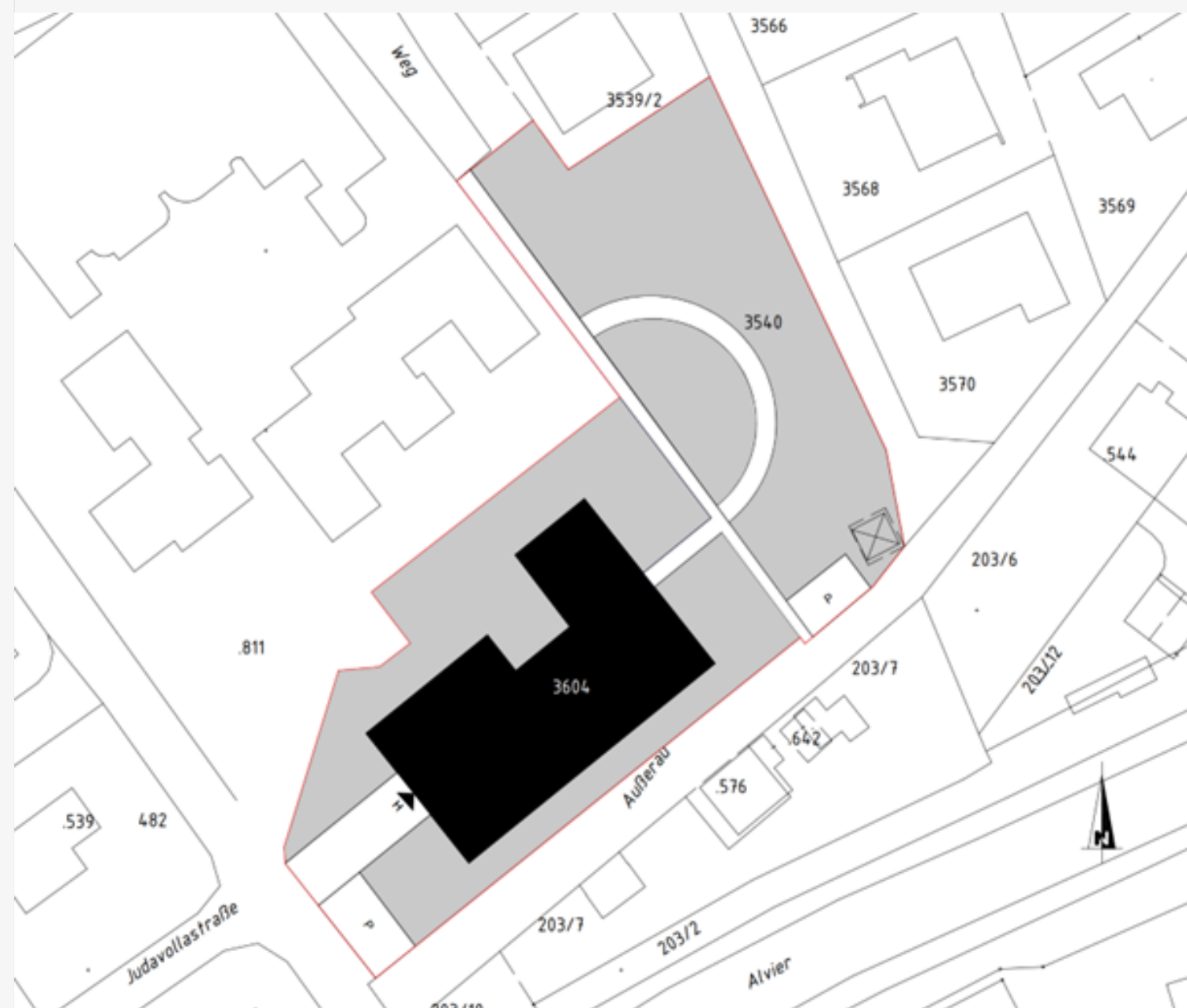
5aHcH

2024

Pelin HACISALIHOGU

Asli SARIAY

Eylül DINC



Lageplan

**Ausgangslage:**

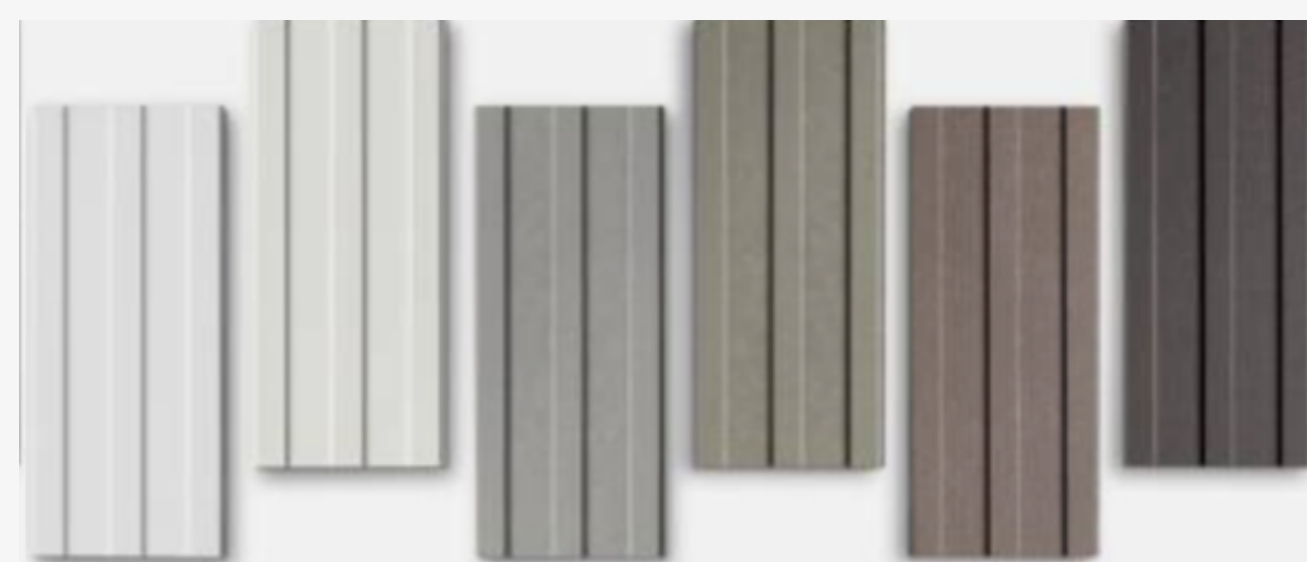
Die Gemeinde Bürs wünscht sich ein neues Kinderhaus mit fünf Gruppenräumen: Vier Räume für Kinder im Alter von 1,5-4 Jahren und einen Raum für Kleinkinder im Alter von 1-3 Jahren. Das Grundstück in der Judavollstraße verfügt über eine Bruttogrundstückfläche von 3.134,00 m<sup>2</sup>. Aufgrund einer Hochspannungsleitung, die über dem Grundstück verläuft, verbleibt eine bebaubare Nettogrundfläche von 1.744,00 m<sup>2</sup>. Jedoch dürfen Kinderspielplatz und/oder Stellplätze auf der Restfläche angeordnet werden. Das Gebäude soll zum Passivhausstandard geplant werden. Zur Gebäudehöhe und Dachform gibt es keine Vorgaben seitens der Gemeinde; die gesetzlich vorgegebenen Abstandsflächen zu den Nachbargebäuden sind einzuhalten.

**Entwurfsidee:**

Der Entwurf basiert auf einem asymmetrischen U-förmigen Baukörper mit einer großzügigen, zentralen Erschließungszone. Der Haupteingang ist im Süd-Westen angesiedelt, der von der Gemeinde gewünschte Nebeneingang befindet sich im Nord-Osten und ermöglicht einen direkten Zugang zur Spielfläche. Große Öffnungen im Gangbereich verbinden Innen- und Außenraum und das Sheddach über dem Erschließungsbereich sorgt für Lichtdurchflutung des Gebäudeinneren. Um die natürliche Belichtung für den Bewegungsraum und den WaterPlay Bereich im Untergeschoss zu gewährleisten, wird ein Lichtschacht in die Außenanlage integriert.

**Materialität:**

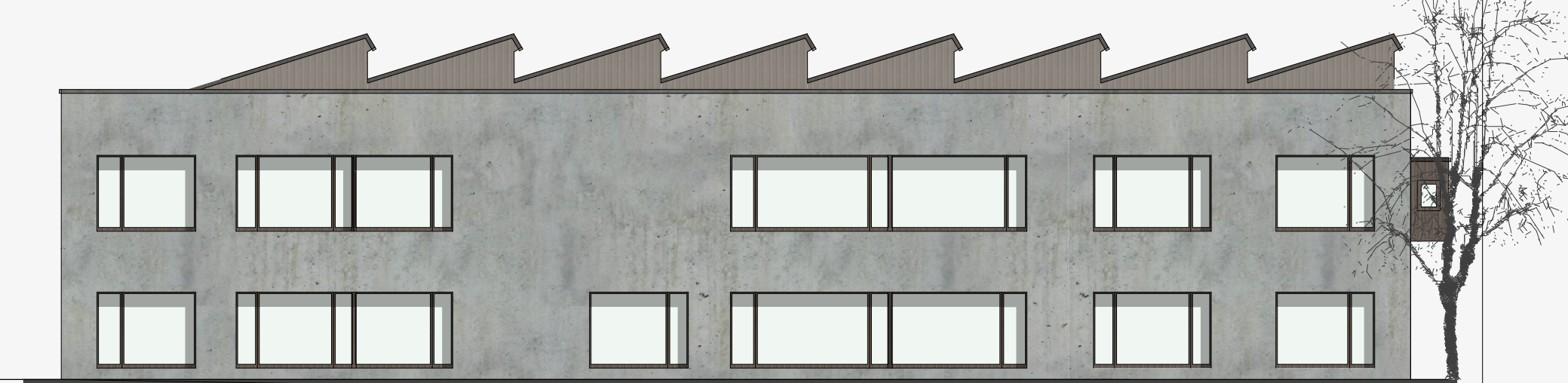
Das besondere an dem Kinderhaus ist der Innenhof, der mit einer Eternitfassade verkleidet wurde. Dafür wurden die Swisspearl Gravidplatten Typ L 1250x2510mm in der Farbe Amber ausgesucht. Die Mischung von Sichtbeton und der Eternitfassade verleiht dem Gebäude eine angenehme Ästhetik und wirkt sehr einladend. Auch wurde die Auskragung für den Sitzbereich im ersten Obergeschoss als auch das Sheddach mit demselben Material verkleidet.



Amber



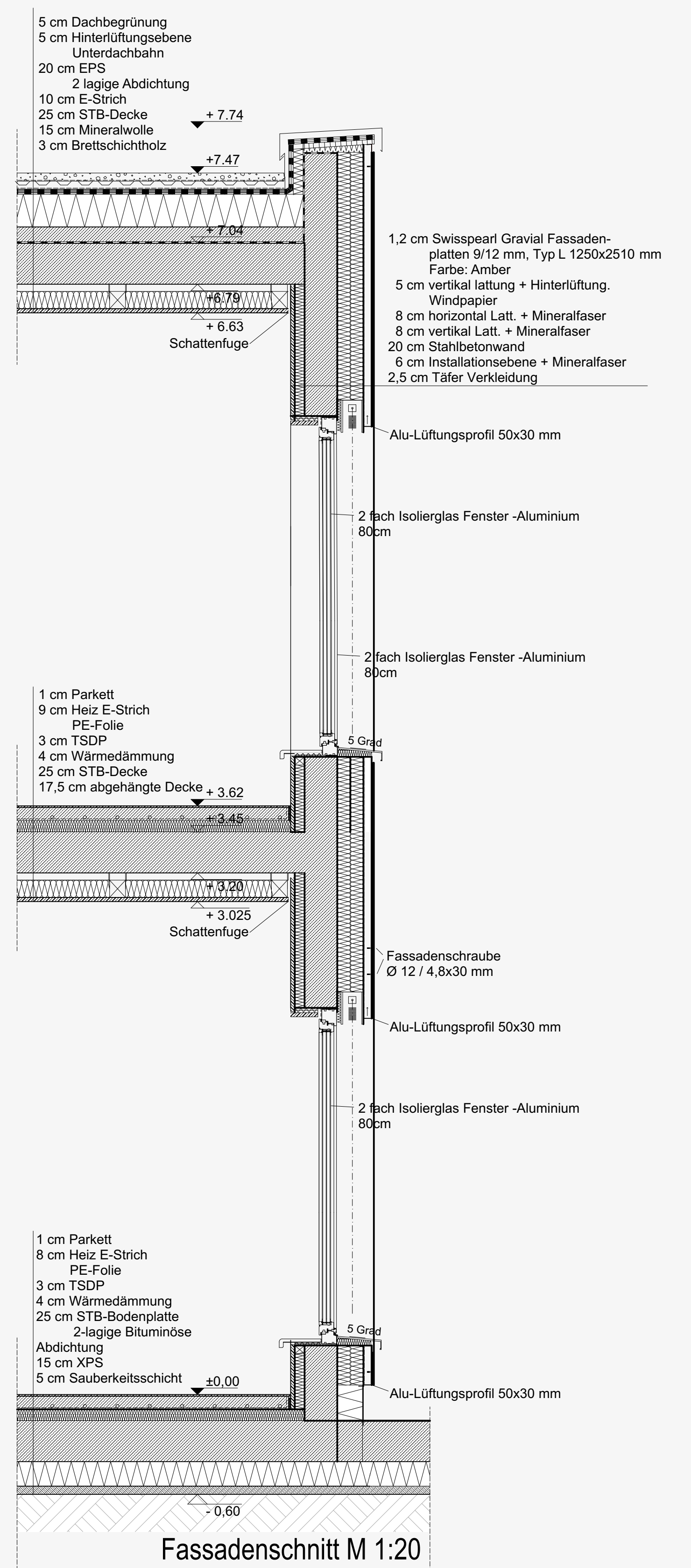
Nord-West Ansicht M 1:150



Süd-Ost Ansicht M 1:150



Obergeschoss M 1:150



Fassadenschnitt M 1:20



Erdgeschoss M 1:150

SWISSPEARL