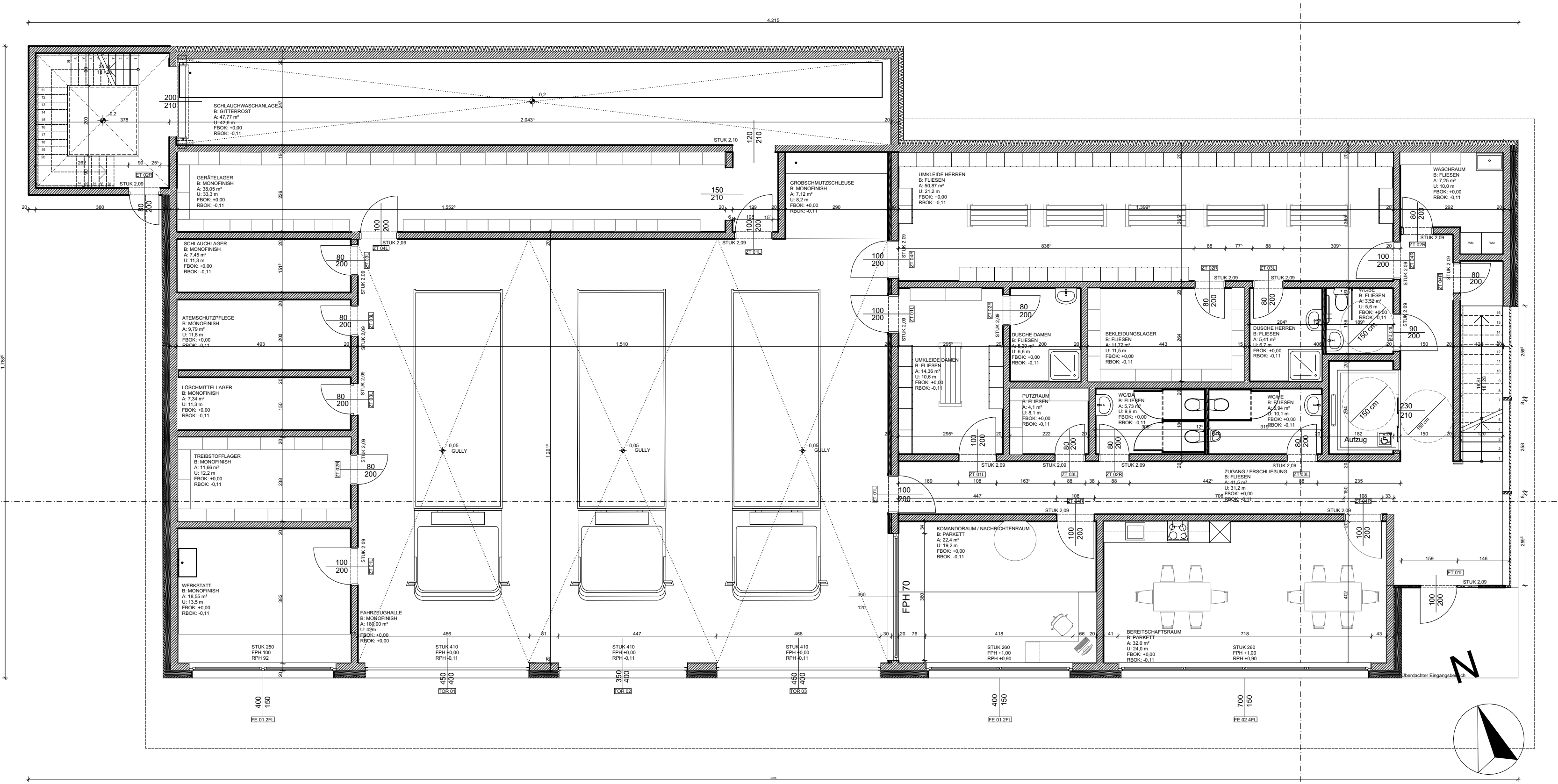




Modellfoto M1:200



Grundriss EG M1:100



Ansicht Süd M1:100



Lageplan M1:500

### Konzeption

Die Gemeinde Bildstein wünscht ein neues vollwertiges Feuerwehrhaus. Der Neubau soll seinen Standort neben dem Bauhof Bildsteins, auf einer Grundstücksfläche von gesamt 5864 m2 haben. Die Erschließung des Grundstückes erfolgt durch eine Zufahrt der Gemeindestraße Dorf. Das Feuerwehrhaus soll alle notwendigen Gerätschaften unterbringen. Die Planung ist unter Berücksichtigung des bestehenden Bauhofs, sowie des unter Denkmalschutz stehenden Ortsbildes auszuarbeiten.

### Realisation

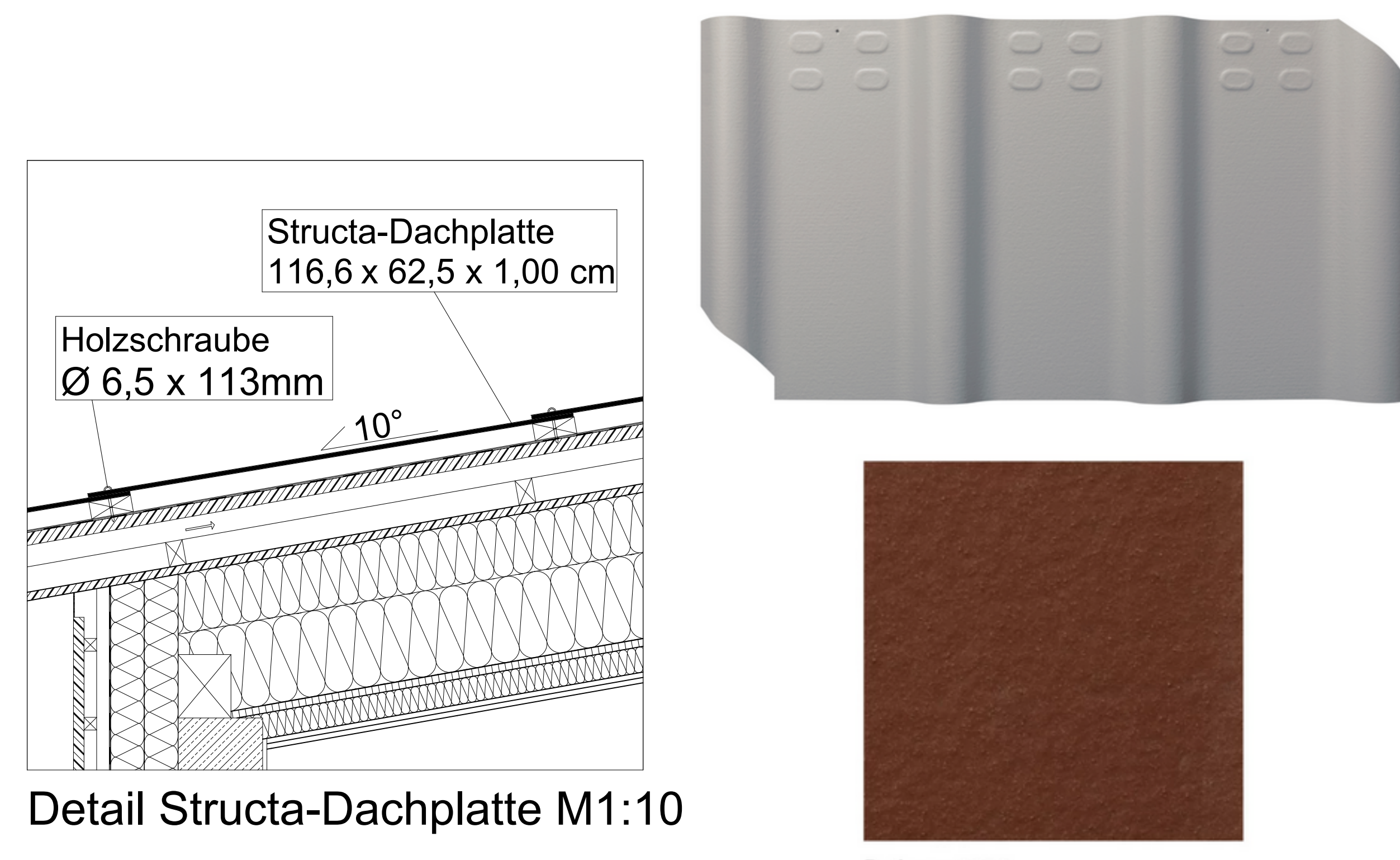
Ziel des Bauvorhabens ist die Planung eines Feuerwehrhauses, welches sich in das Landschafts- und Ortsbild Bildsteins einfügt. Das Projekt wird mit nachhaltigen Materialien ausgeführt. Es sollen alle erforderlichen Räume, Gerätschaften, sowie Fahrzeuge untergebracht werden können und in Notfällen eine schnelle Abwicklung des Einsatzes für die Feuerwehrleute sein.

### Situation

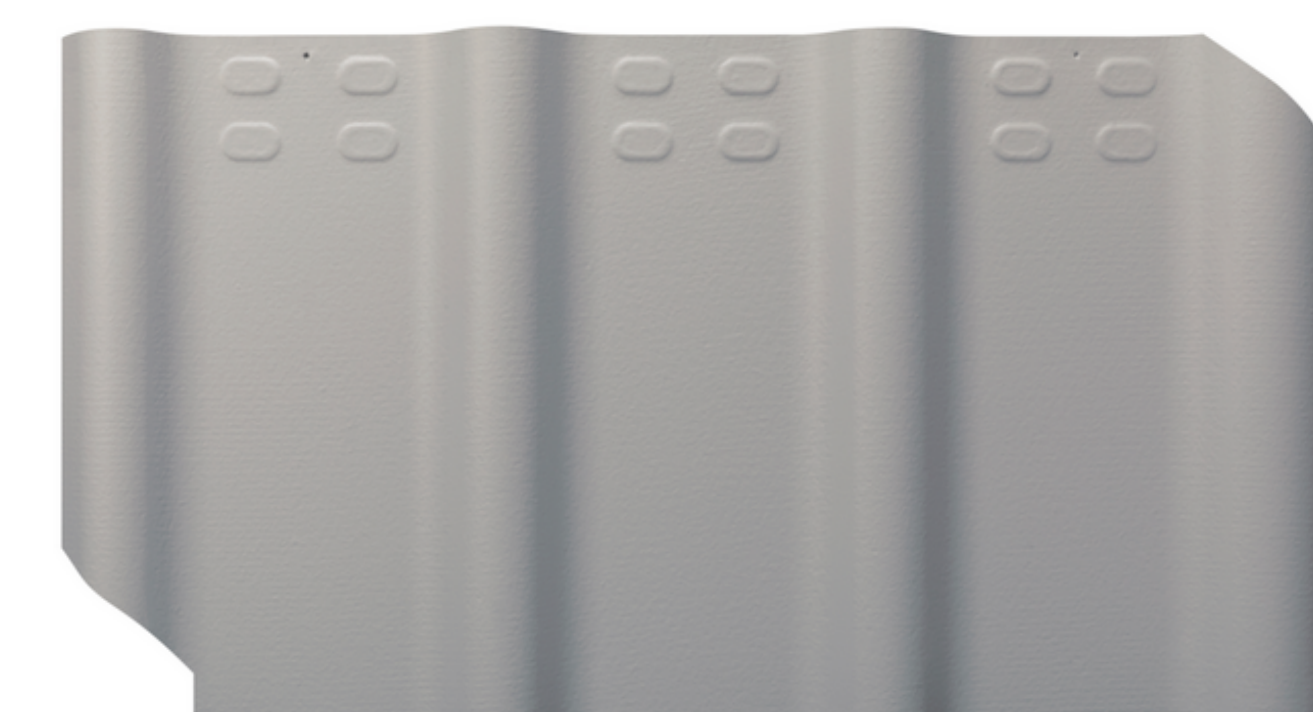
Auf den Grundstücken 67 und 59/1, welche eine Nettogrundfläche von 4621 m<sup>2</sup> aufweisen, soll ein neues Feuerwehrhaus für die Gemeinde Bildstein erstellt werden. Das Feuerwehrhaus soll mit einer Fahrzeughalle, welche für drei Feuerwehrautos auszuliegen ist, geplant werden. Weitere Räume, die für die Feuerwehr von Nöten sind, wurden vom Feuerwehrverband Vorarlberg in einer Raumliste angeführt. Zu den wichtigsten Räumen zählt der Kommandorraum, der Nachrichtenraum, die Umkleiden und der Bereitschaftsraum.

### Eternit

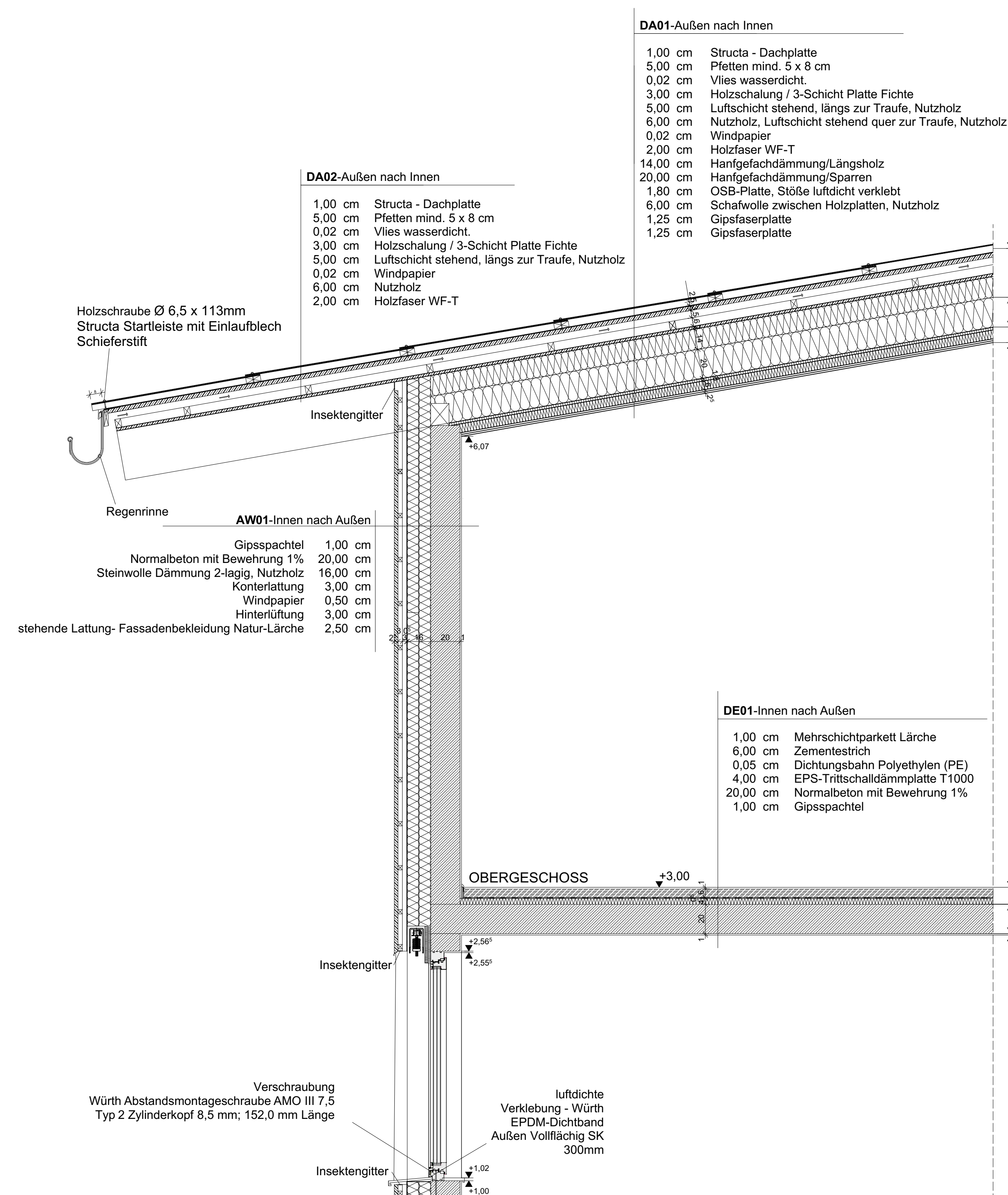
Für die Dacheindeckung wurde die Structa Dachplatte, in der Farbe Rotbraun 2030 gewählt. Die gewölbte Form der Dachplatten verleiht dem Gebäude eine elegante Geometrie. Durch die zweifache Verschraubung jeder Platte an den Dachstuhl, ist die Konstruktion sturmsicher. Die Verlegung der Dachplatten ist ab 7° möglich und somit perfekt anwendbar für die geringe Dachneigung des Feuerwehrhauses. Die verwendete Platte hat die Maße 116,6 x 62,5 x 1,00 cm.



Detail Structa-Dachplatte M1:10



Rotbraun 2030



Fassadenschnitt M1:20

