

HTL-TROPHY

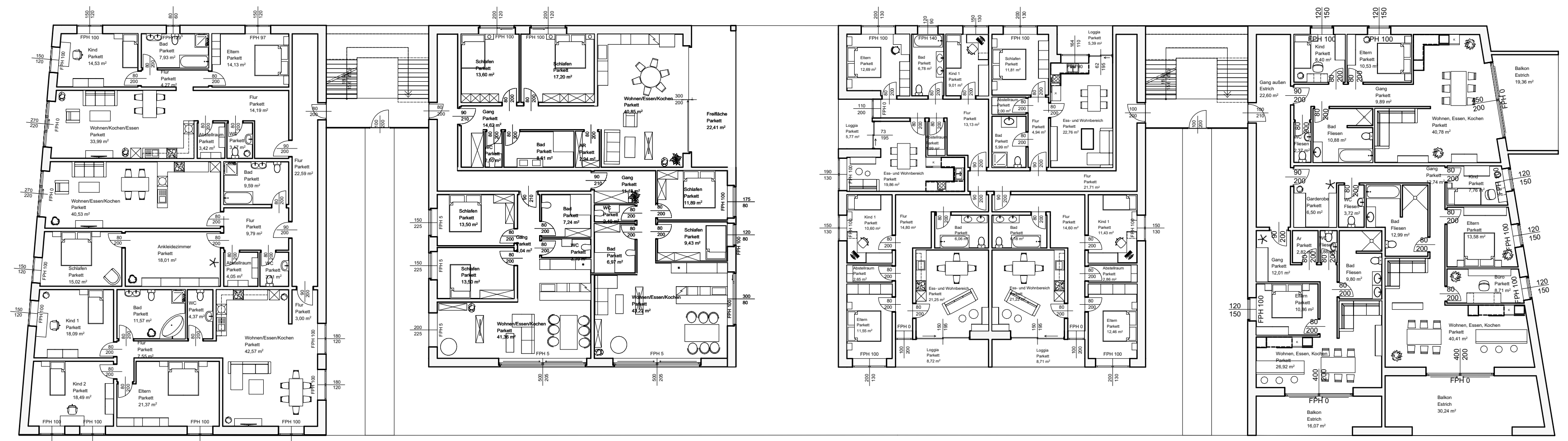
Wohnanlage in
RANKWEIL
PROJEKTARBEIT
4aH

2024

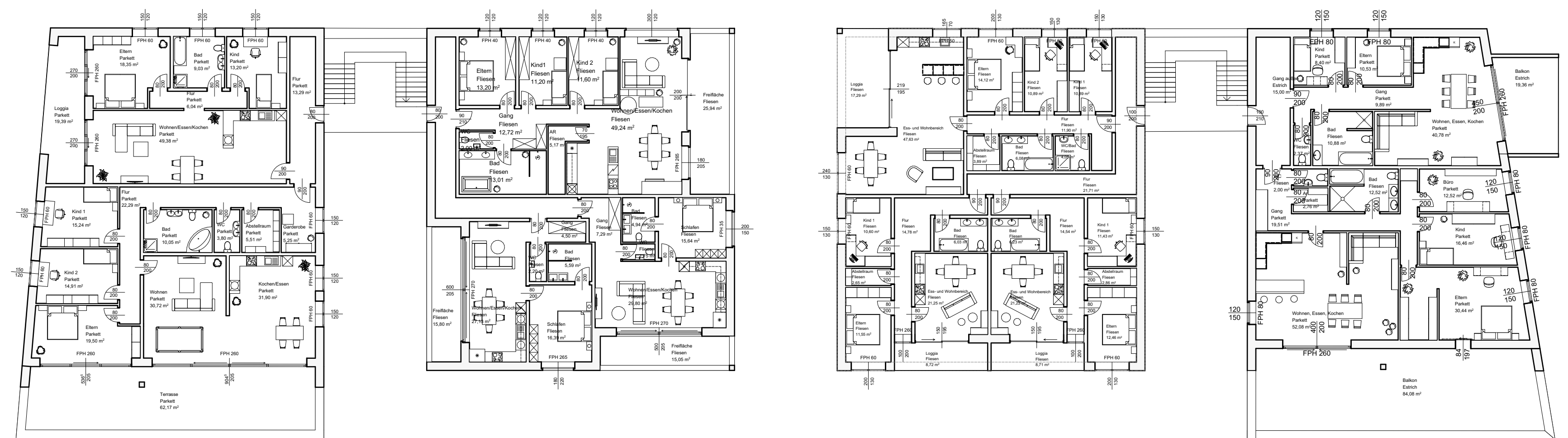
Ayse DAG
Rüya YILMAZ
Anja FRITSCH
Jasmin OZKAYA



Lageplan M 1:500



Erdgeschoss M 1:200



Obergeschoss M 1:200



Situation

In der Gemeinde Rankweil soll ein neues Wohngebäude errichtet werden. Das Grundstück ist ca. 3200m² und liegt östlich an der Merowingerstraße in einer ruhigen familienfreundlichen Wohngegend und ermöglicht somit eine gute Anbindung an das Verkehrsnetz.

Konzeption

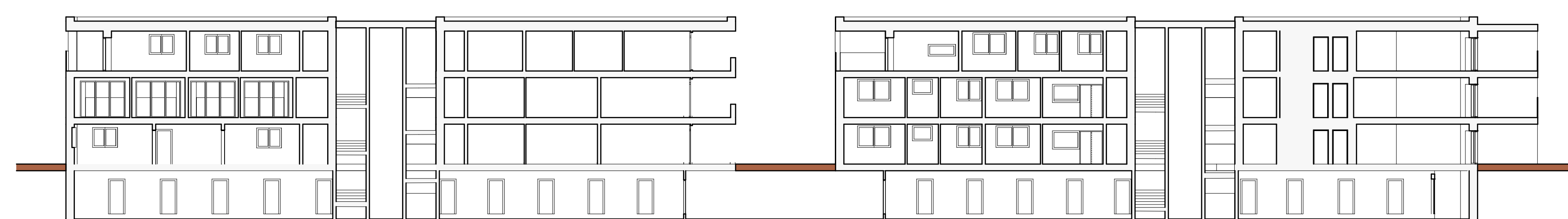
In Erscheinung treten vier eigenständige, selbstbewusste Baukörper, welche entsprechend der Grundstücksform mittig auf dem Baugrund platziert wurden. Der Zwischenraum der individuellen Baukörper beinhaltet die Erschließung, die über ein geschlossenes Stiegenhaus erfolgt, welches durch eine komplette Verglasung auch der zusätzlichen natürlichen Belichtung dient. Im Süden des Grundstückes befindet sich der Kinderplatz, der durch großzügigen Spiel- und Kommunikationszonen versehen ist. Jede Einheit ist optimal besonnt und mit großräumigen, nach Süden ausgerichteten Balkone, die ein helles offenes Klima erzeugen. Durch die Penthauswohnungen in den zwei Wohneinheiten wird zusätzlich eine atemberaubende Aussicht mit wunderschönem Klima ermöglicht. Die Wohnungen zeichnen sich durch klare, offene und zeitgemäße Grundrisse mit hohem Komfort aus. Die Gestaltung der Grundrisse bietet ausreichende Flexibilität für die verschiedensten Lebenssituationen.

Realisation

Ziel dieses Projektes ist die Planung mehreren Wohnanlagen, die sowohl nachhaltig als auch wirtschaftlich leistungsfähig sind. Die vier Baukörper mit insgesamt 32 Wohneinheiten sollen sich harmonisch in das Landschafts- und Ortsbild einfügen. Die ökologische Nachhaltigkeit ist im gesamten Projekt spürbar. Bei der Gestaltung der Fassade wird mit Eternitplatten auf eine langlebige und umweltfreundliche Lösung geachtet.



Ansicht Süd M 1:200



Schnitt M 1:200

SWISSPEARL