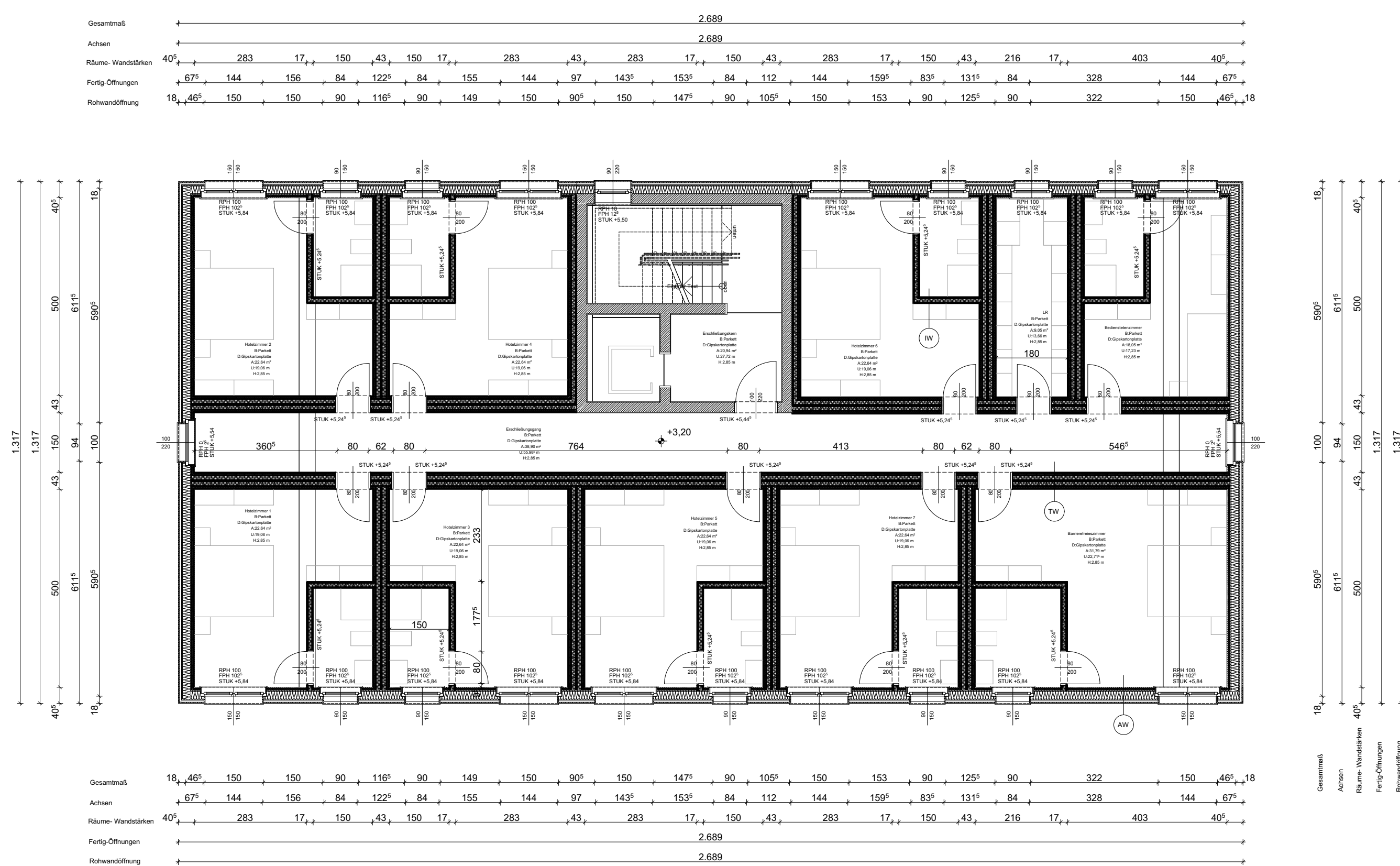


Projektarbeit  
Alpenhotel Laterns  
4BHBT

Gabriel SIMMERLE  
Paul SCHNETZER



OG1 + OG2, M1:100

#### Situation:

In Laterns soll ein neues Alpenhotel errichtet werden. Dazu liegt ein großes Grundstück mit Hanglage zur Verfügung. Das Grundstück liegt neben einer Bushaltestelle, was eine gute Erschließung gewährleistet. Ebenso ist dies von Vorteil, für die Strecke zum Schigebiet Laterns, welches nicht weit entfernt ist. Das Hotel bietet auch wenige Parkplätze für Gäste, die mit dem Auto anreisen.



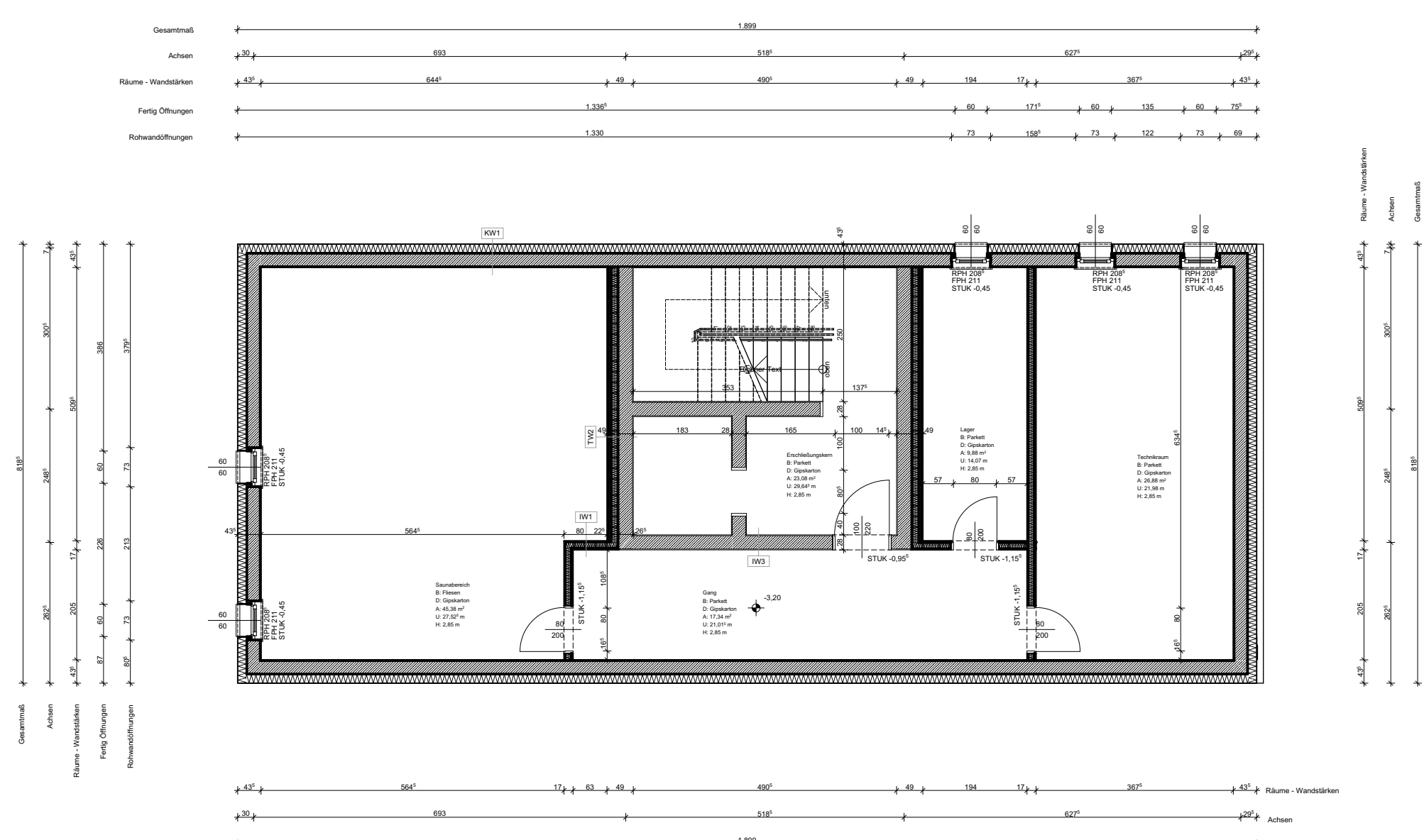
3D-Ansicht, Südost

#### Realisation:

Ziel dieses Projektes ist die Planung eines Hotels, welches sowohl nachhaltig als auch wirtschaftlich ist. Das Alpenhotel soll sich gut in das Landschafts- und Ortsbild einfügen. Das Gebäude wird hauptsächlich in Holzrahmenbauweise geplant, bis auf das Kellergeschoss und das Treppenhaus, welche aus Stahlbeton gebaut werden. Die Fassade wird hinterlüftet ausgeführt, dabei werden im Erdgeschoss Eternitplatten verbaut und in den beiden Obergeschossen Holzlatten. Dies erzeugt einen schönen Kontrast zwischen den Geschossen.



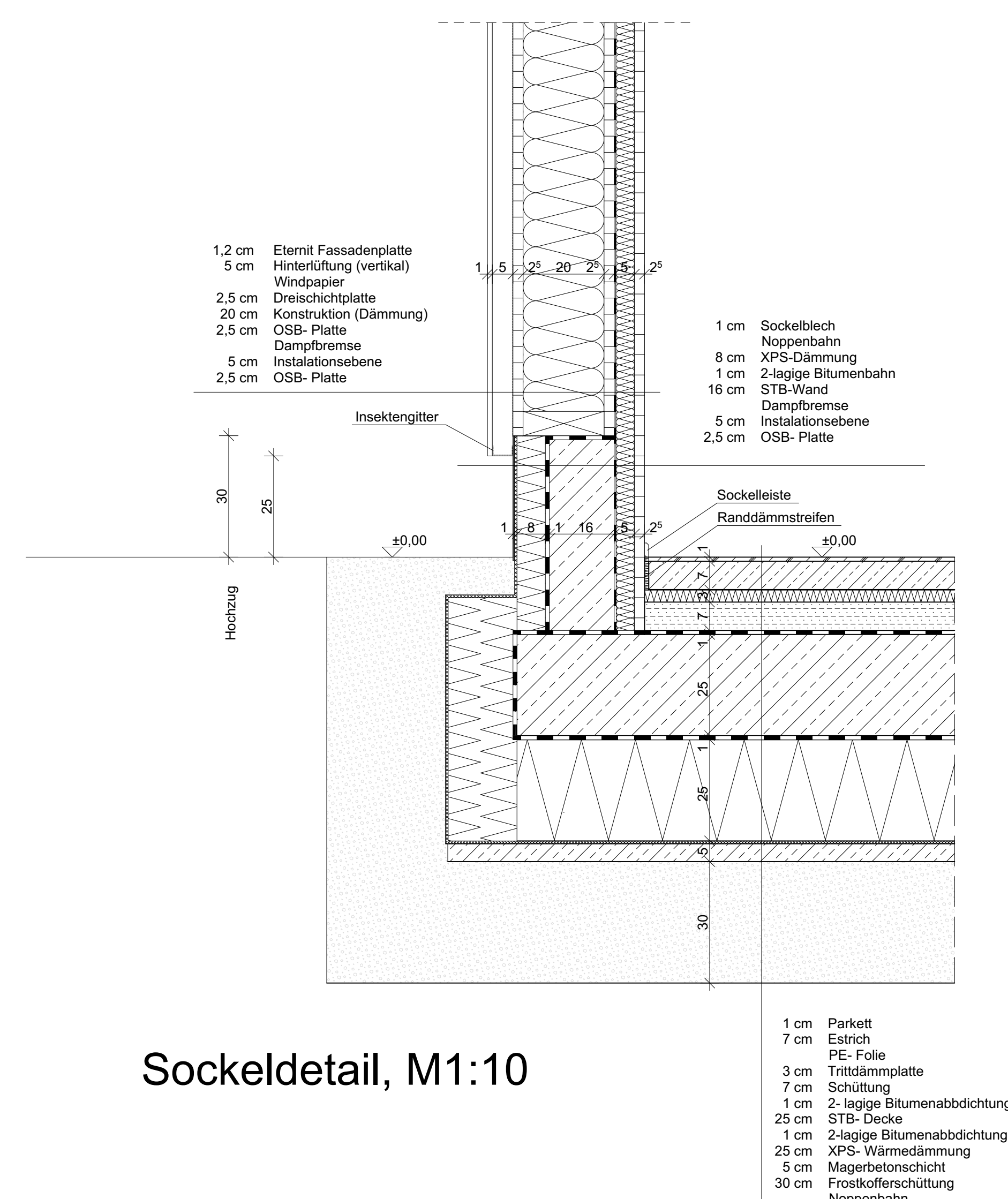
EG, M1:100



UG, M1:100

#### Konzeption:

Die Erschließung erfolgt im Westen. Die Hälfte der Zimmer ist nach Norden orientiert, die andere nach Süden, um möglichst viel Tages- und Sonnenlicht zu gewährleisten. Ebenso können Gäste in den Südlichen Zimmern einen wunderschönen Ausblick genießen. Das Hotel besitzt 16 Doppelzimmer, einen Saunabereich und eine offen gestaltete Rezeption verbunden mit Sitzmöglichkeiten und einer kleinen Bar. Das Highlight des Hotels ist der riesige Panorama-Speisesaal, von dem man direkt die Terrasse betreten kann.



Sockeldetail, M1:10

SWISSPEARL