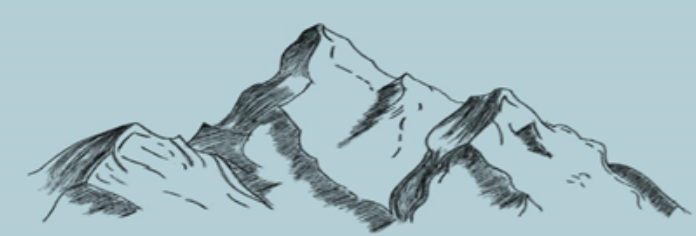


WILLKOMMEN  
ZU EINER  
NEUEN ÄRA DES  
LERNENS IN  
DER  
VOLKSSCHULE  
REITH BEI  
SEEFELD!

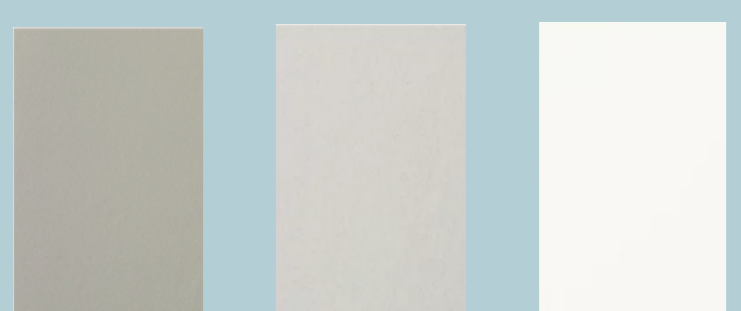
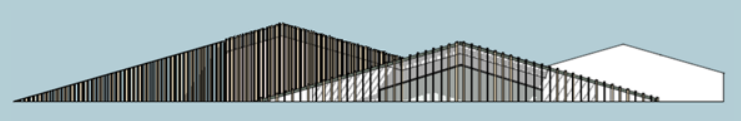


Die Fassadengestaltung ist ein besonderes Merkmal: Durch die verschiedenen Anordnungen der Latten entsteht eine transparente Gebäudehülle.

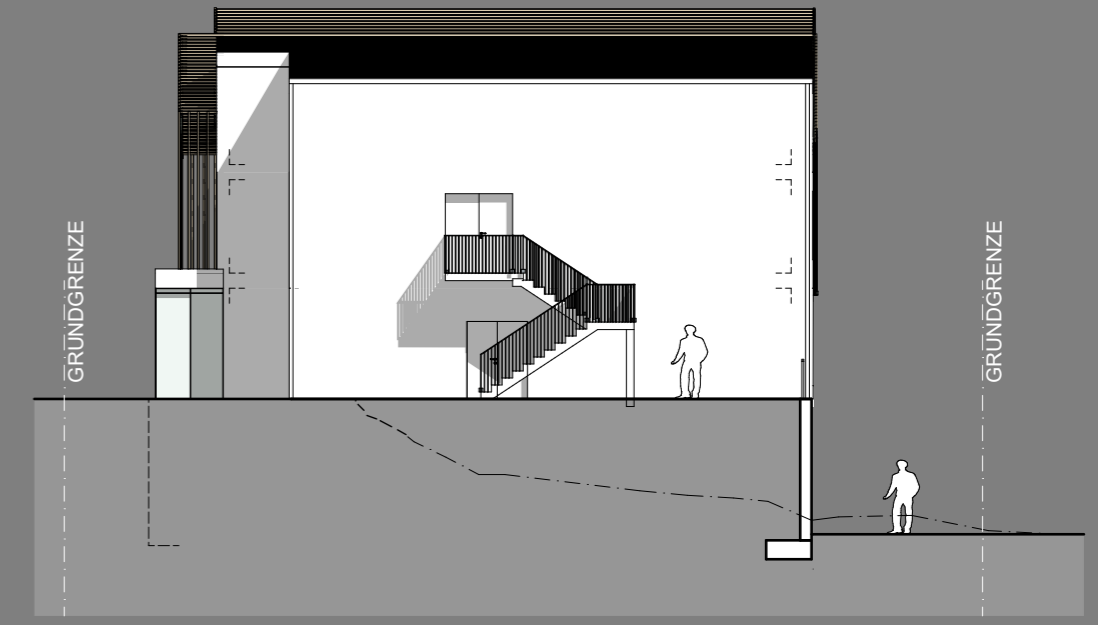
Die transparente Gebäudehülle erfüllt nicht nur ästhetische Funktionen, sondern dient auch als Sonnenschutz und Absturzsicherung. Eine dynamische Verbindung wird zwischen Innen und Außen geschaffen und lässt das Gebäude mit jedem Blickwinkel neu erlebbar machen.



Designimpuls für die Dachgestaltung

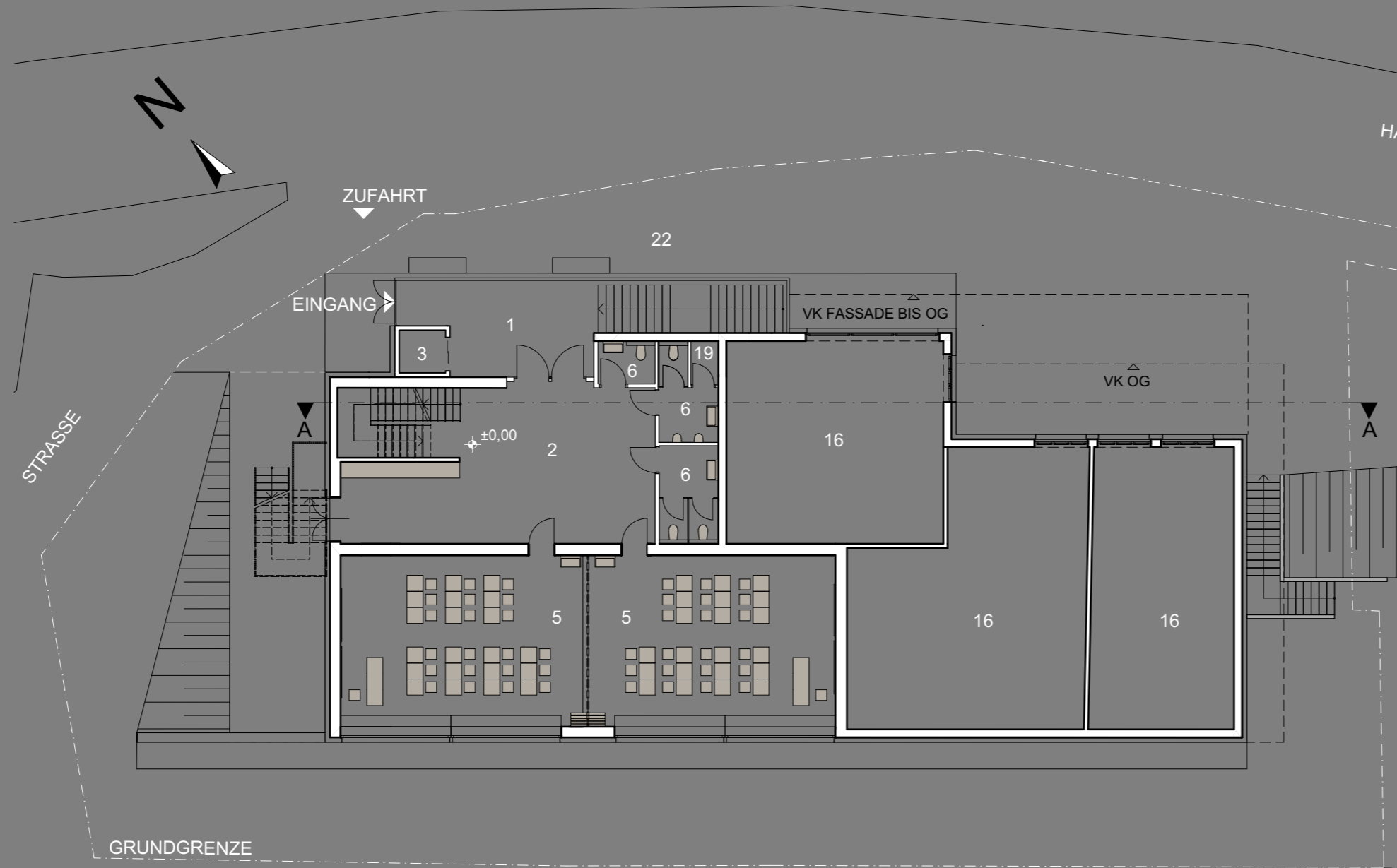


ANSICHT NORDEN

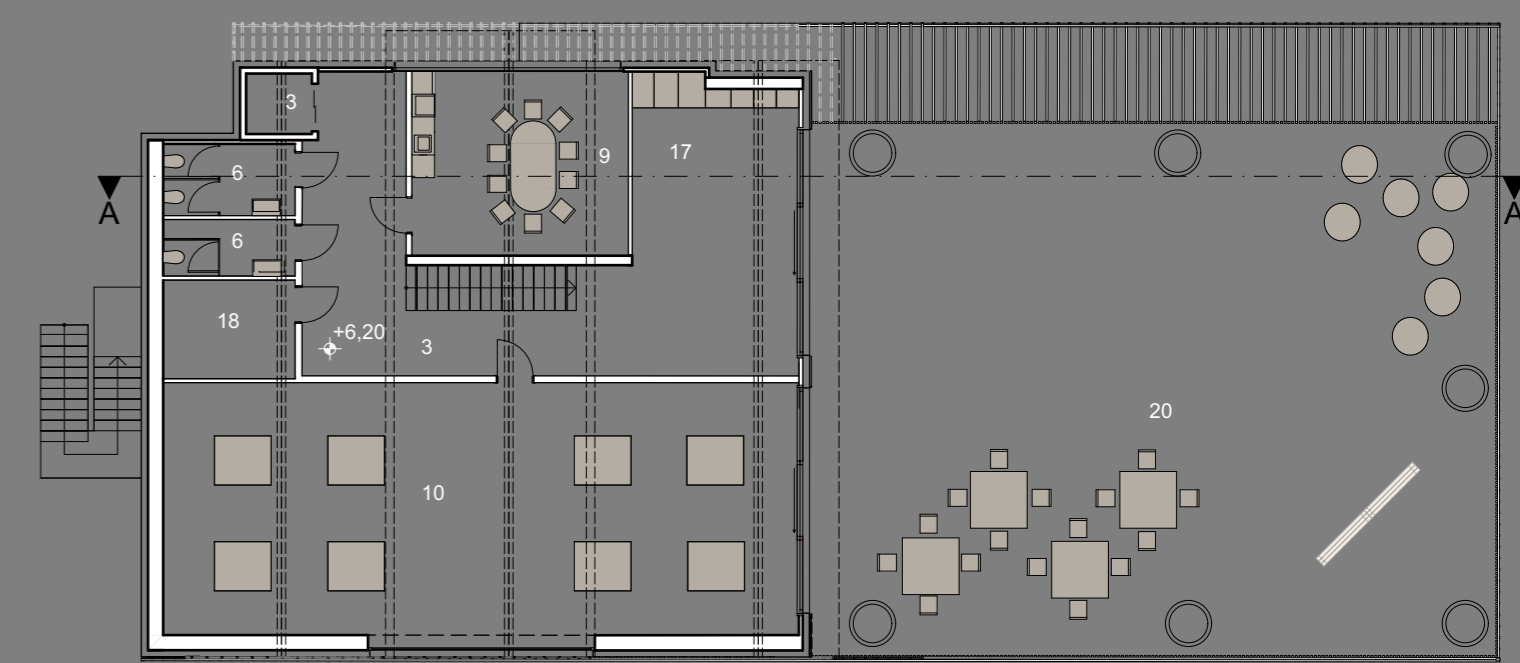


ANSICHT OSTEN

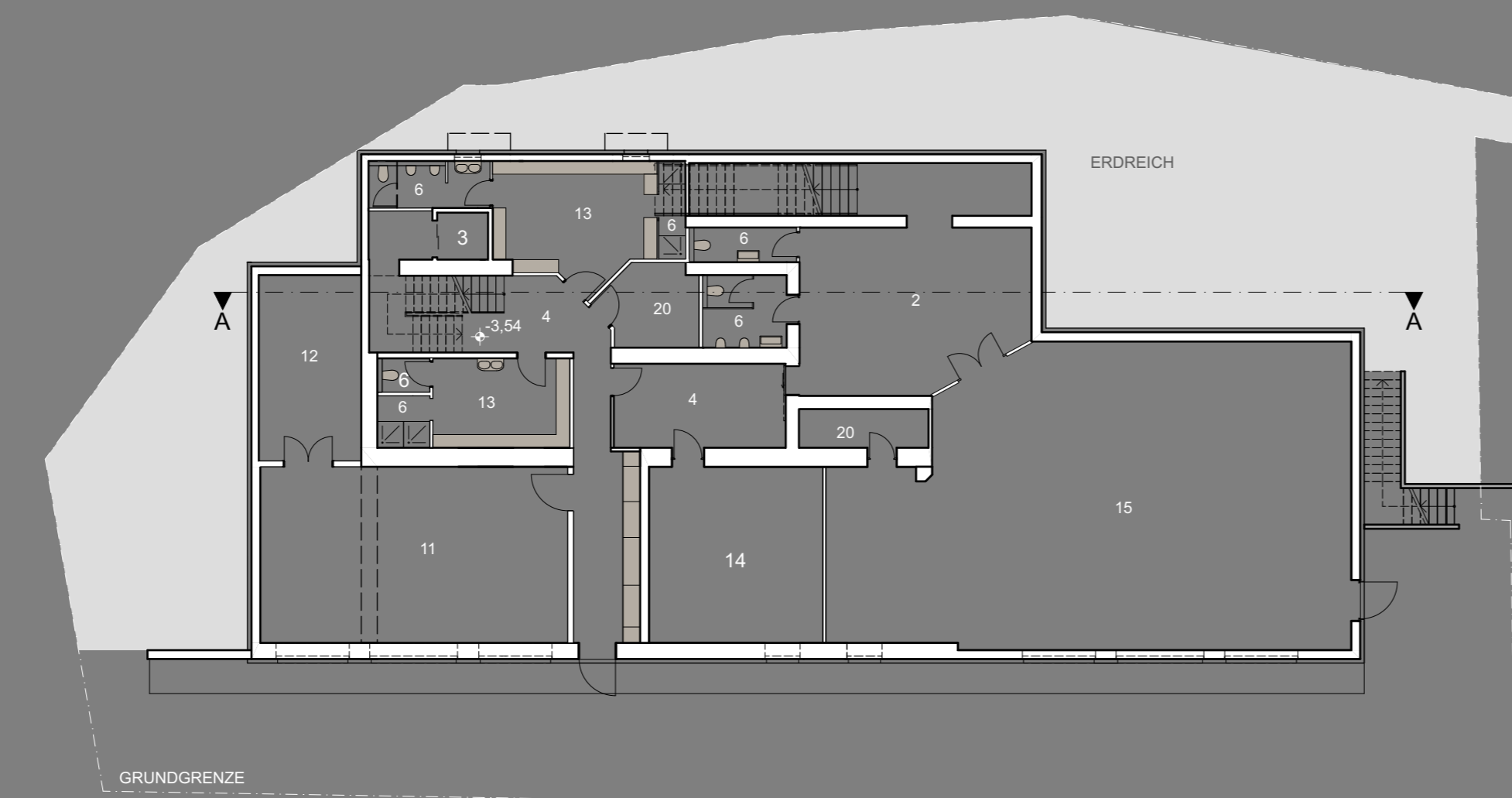
- |                         |                          |
|-------------------------|--------------------------|
| 1. WINDFANG             | 12. GERÄTERAUM           |
| 2. FOYER                | 13. UMGLEIDEKABINEN      |
| 3. LIFT                 | 14. KÜCHE                |
| 4. GANG                 | 15. GEMEINDESAL          |
| 5. KLASSENZIMMER        | 16. GESCHÄFTSFLÄCHE      |
| 6. SANITÄREINRICHTUNGEN | 17. ARCHIV               |
| 7. DIREKTION            | 18. LAGERRAUM            |
| 8. LERNRAUM             | 19. PUTZRAUM             |
| 9. KONFERENZZIMMER      | 20. HEIZ-UND TECHNIKRAUM |
| 10. WERKRAUM            | 21. DÄCHTERASSE          |
| 11. GYMNASTIKRAUM       | 22. VORPLATZ             |



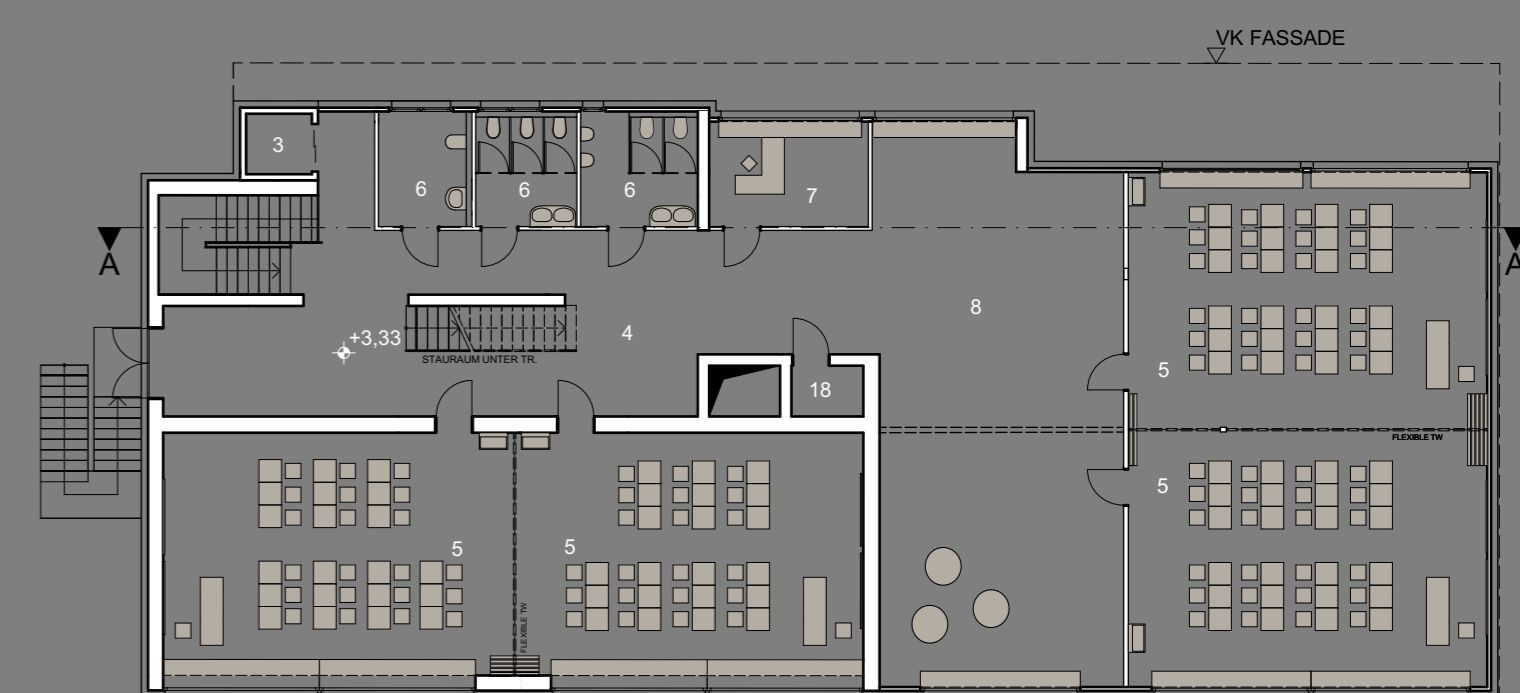
GRUNDRISS EG



GRUNDRISS DG



GRUNDRISS UG



GRUNDRISS OG

