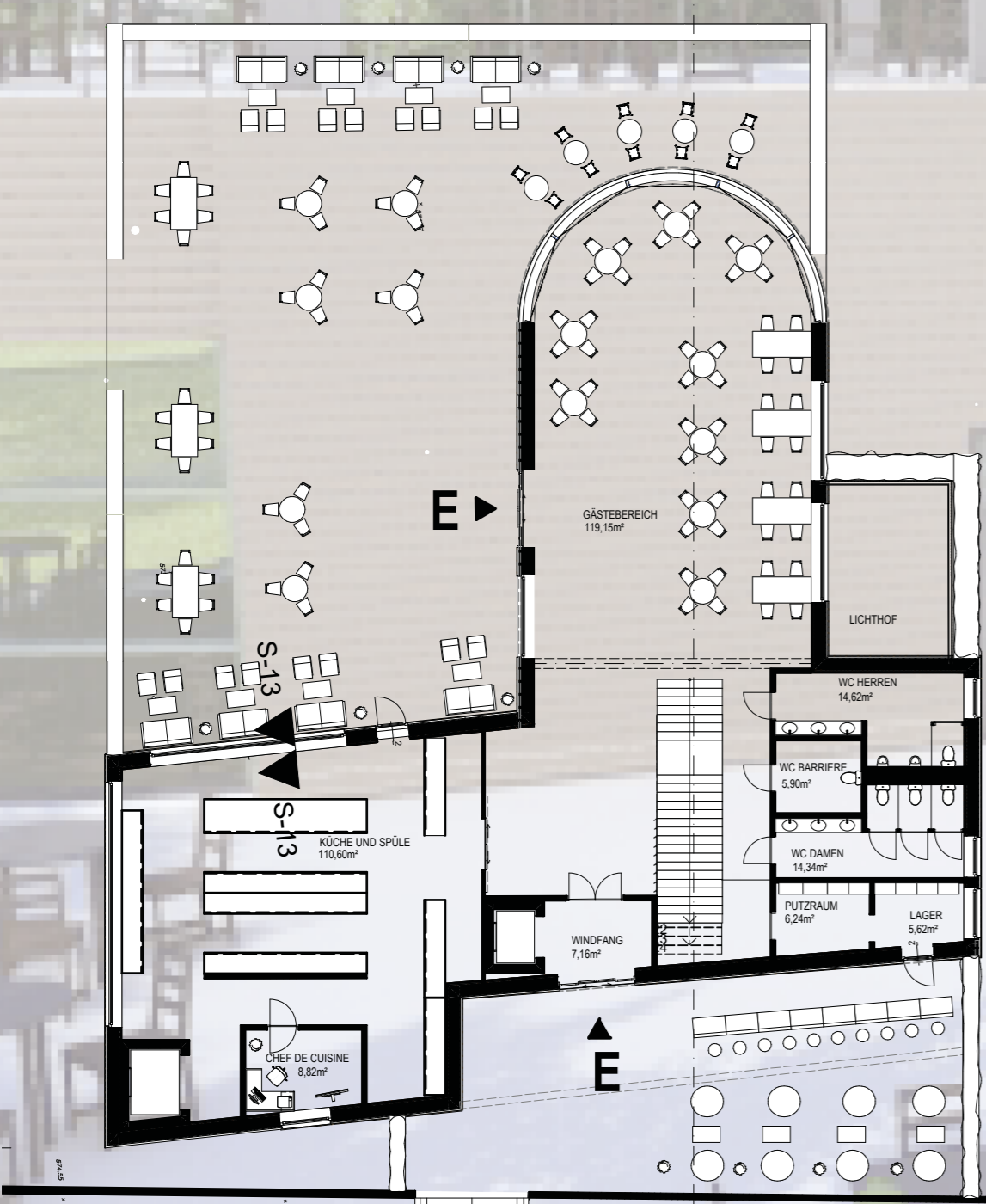
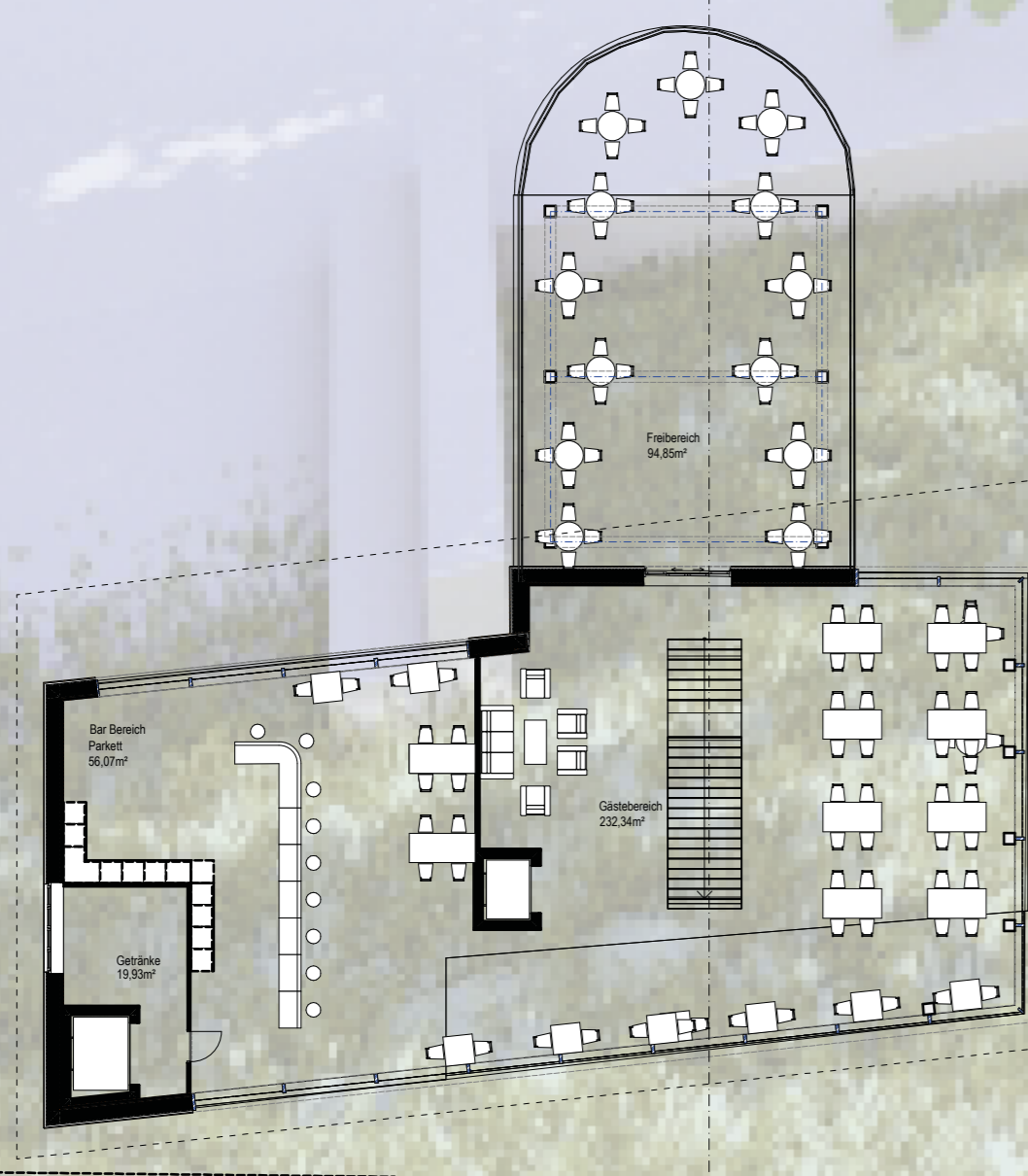


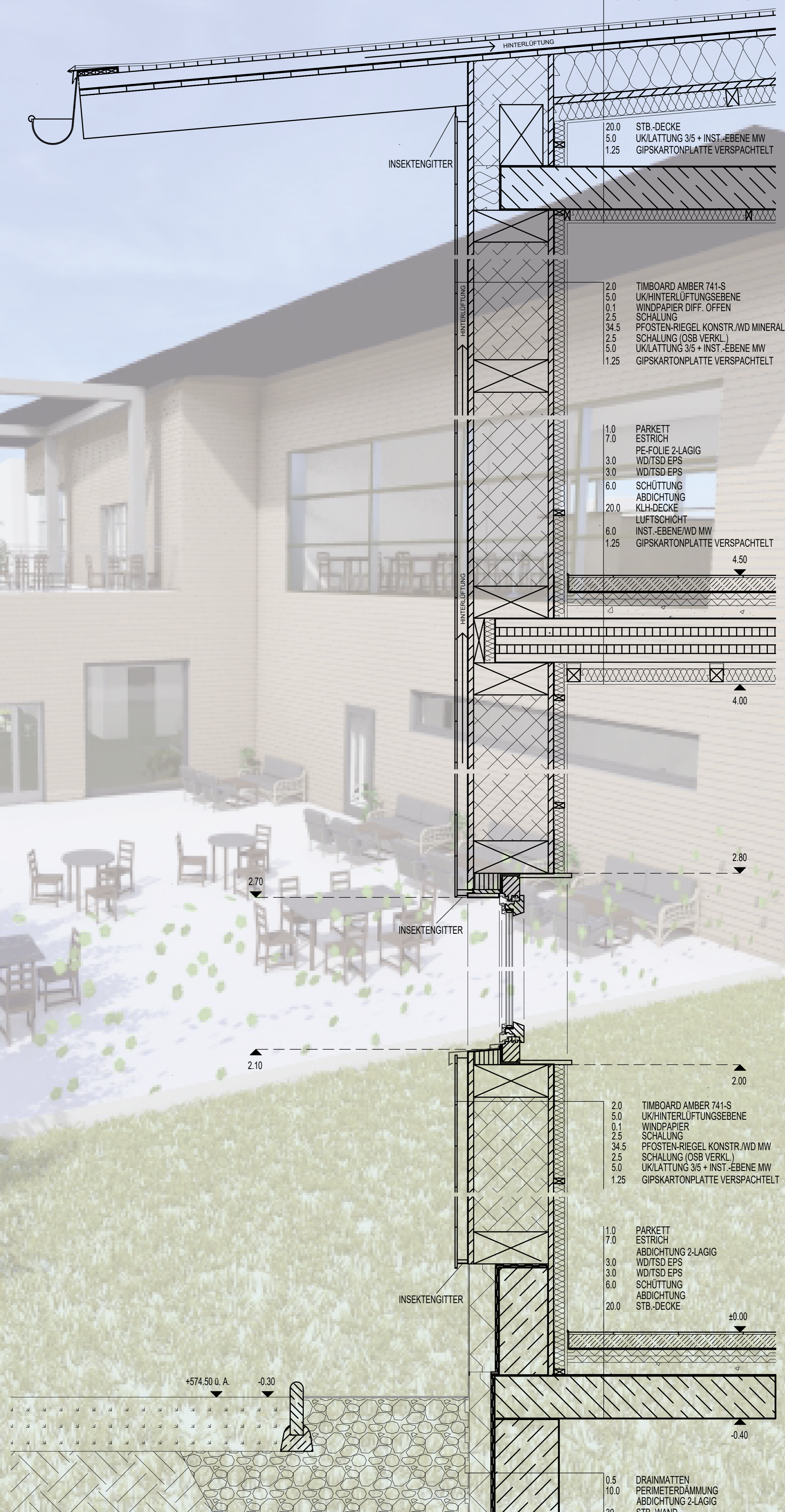
KELLERGESCHOSS



ERDGESCHOSS



OBERGESCHOSS



- 1.0 STEHFALZDECKUNG RHEINZINK
- 2.0 SCHALUNG
- 6.0 KONTERLÄTTUNG
- 0.1 UNTERDACHBAHN DIFF. OFFEN
- 2.5 SCHALUNG
- 20.0 SPARREN/DÄMMUNG 12/20
- 3.0 SCHALUNG (OSB VERKL.)
- 8.0 UK/LÄTTUNG 3/5 + INST.-EBENE MW
- 1.25 GIPSKARTONPLATTE VERSPACHTELT

- 20.0 STB-DECKE
- 5.0 UK/LÄTTUNG 3/5 + INST.-EBENE MW
- 1.25 GIPSKARTONPLATTE VERSPACHTELT

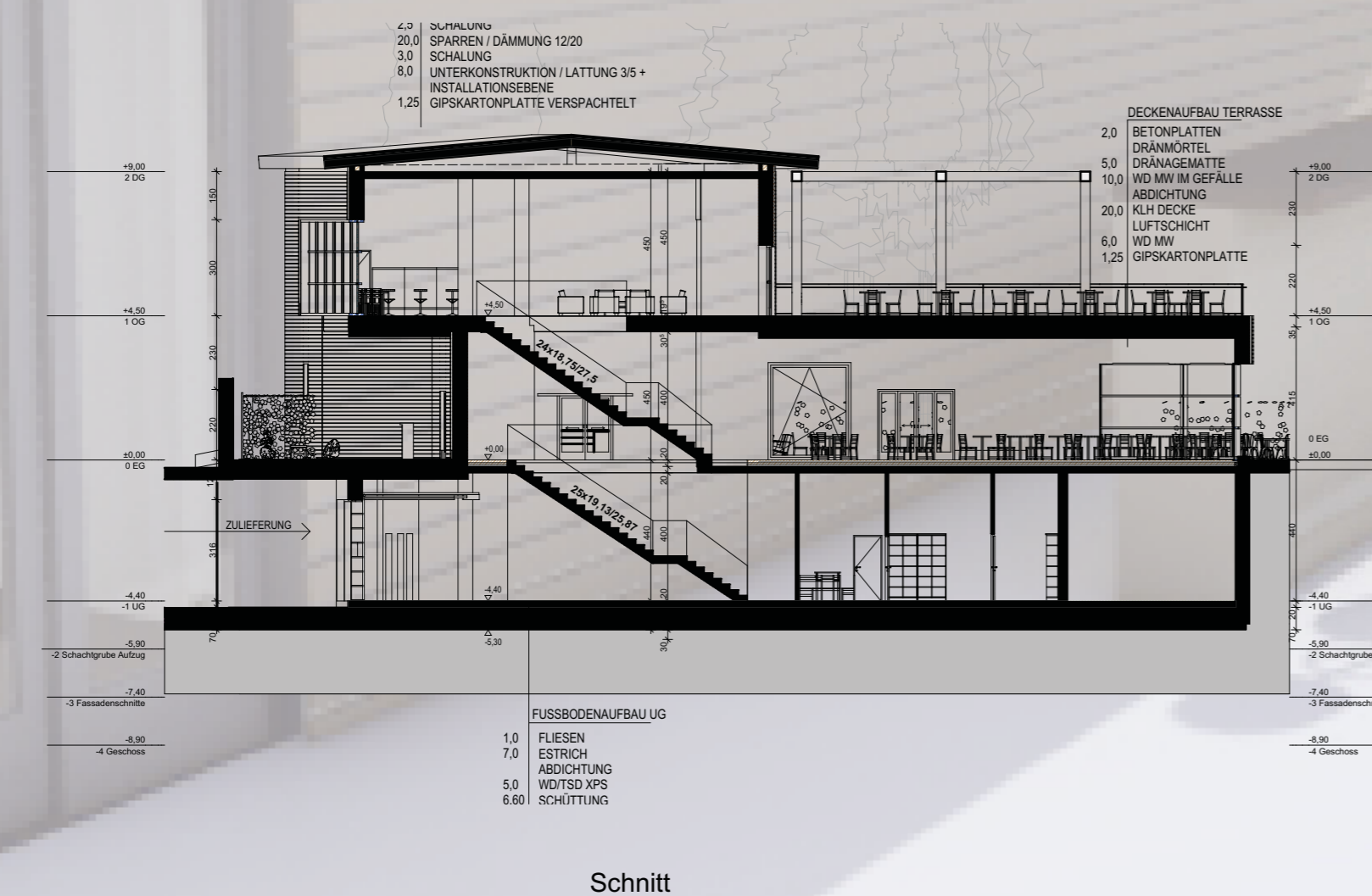
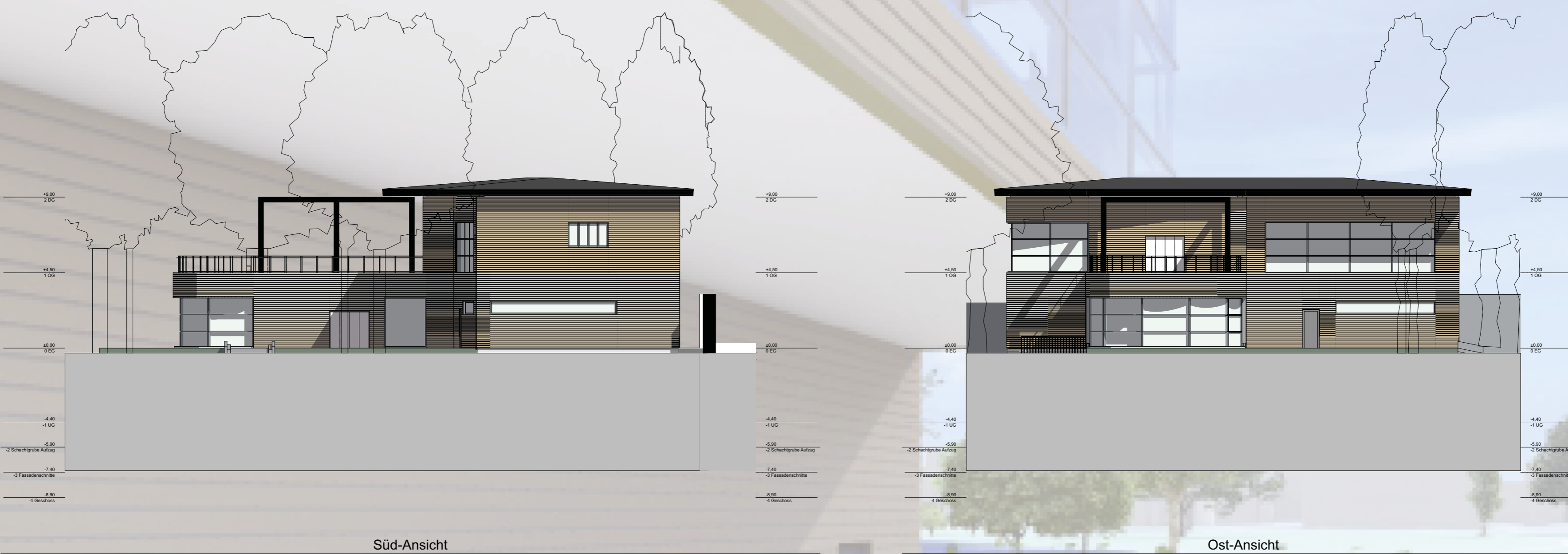
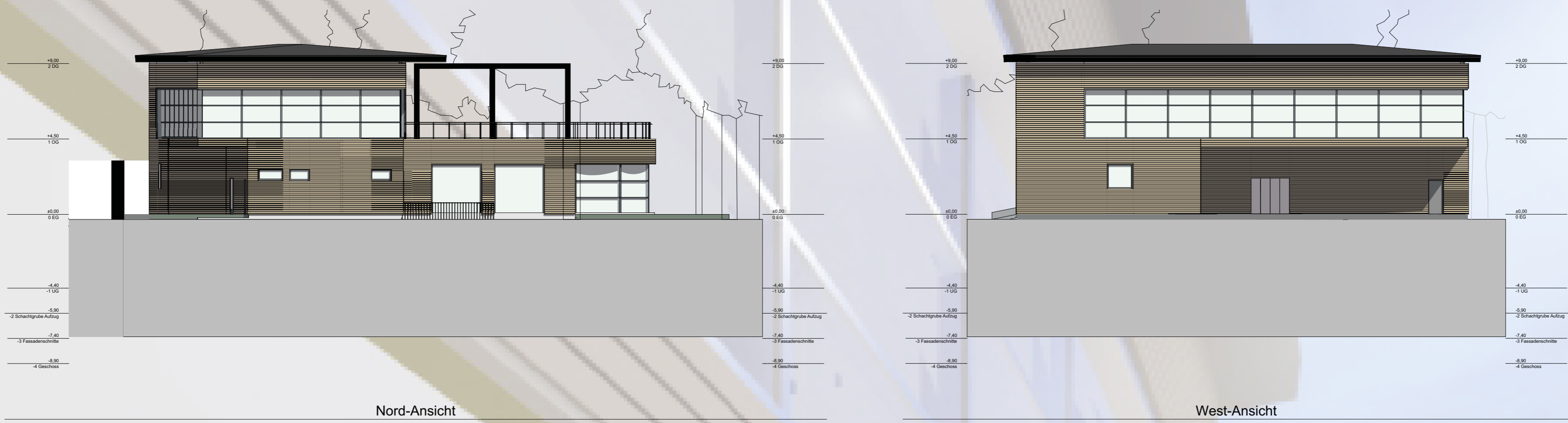
- 2.0 TIMBOARD AMBER 741-S
- 5.0 UK/HINTERLÜFTUNGSEBENE
- 0.1 WINDPAPIER DIFF. OFFEN
- 2.5 SCHALUNG
- 34.5 PFOSTEN-RIEGEL KONSTR./WD MINERALFASERDP.
- 2.5 SCHALUNG (OSB VERKL.)
- 5.0 UK/LÄTTUNG 3/5 + INST.-EBENE MW
- 1.25 GIPSKARTONPLATTE VERSPACHTELT

- 1.0 PARKETT
- 7.0 ESTRICH
- PE-FOLIE 2-LAGIG
- 3.0 WD/TSD EPS
- 3.0 WD/TSD EPS
- 6.0 SCHÜTTUNG
- ABDICHTUNG
- 20.0 KLH-DECKE
- LUFTSCHICHT
- 6.0 INST.-EBENE/WD MW
- 1.25 GIPSKARTONPLATTE VERSPACHTELT

- 2.0 TIMBOARD AMBER 741-S
- 5.0 UK/HINTERLÜFTUNGSEBENE
- 0.1 WINDPAPIER
- 2.5 SCHALUNG
- 34.5 PFOSTEN-RIEGEL KONSTR./WD MW
- 2.5 SCHALUNG (OSB VERKL.)
- 5.0 UK/LÄTTUNG 3/5 + INST.-EBENE MW
- 1.25 GIPSKARTONPLATTE VERSPACHTELT

- 1.0 PARKETT
- 7.0 ESTRICH
- ABDICHTUNG 2-LAGIG
- 3.0 WD/TSD EPS
- 3.0 WD/TSD EPS
- 6.0 SCHÜTTUNG
- ABDICHTUNG
- 20.0 STB-DECKE

- 0.5 DRAINMATTEN
- 10.0 PERIMETERDÄMMUNG
- ABDICHTUNG 2-LAGIG
- 30 STB-WAND



Ein neues Café wird im Hofgarten von Innsbruck errichtet, direkt gegenüber dem geplanten MCI-Gebäude und neben der denkmalgeschützten Hofgartenmauer. Das Konzept des Cafés vereint historische Elemente mit modernem Design, indem es die Mauer in das architektonische Konzept miteinbezieht.

Im Untergeschoss befinden sich Lagerräume, Technikräume sowie Sanitär- und Sozialräume für das Personal. Auch die Anlieferung der Waren wird hier über eine Tiefgarage erfolgen, die mit dem MCI-Gebäude verbunden ist.

Im Erdgeschoss des Cafés wird ein großzügiger Gastraum eingerichtet, der durch eine angrenzende Terrasse erweitert wird. Ein besonderes Highlight wird eine Bar sein, die entlang der Hofgartenmauer verläuft und auch als zusätzlicher Eingang fungiert. Diese Bar wird auch den Charakter eines Nachtclubs haben, speziell für ein junges Publikum.

Das Obergeschoss des Cafés wird einen weiteren Gastraum bieten, der über eine Dachterrasse zugänglich ist. Hier wird es eine großzügige Bar mit Sitzmöglichkeiten geben, die durch große Fensterflächen ein außergewöhnliches Panorama auf den Hofgarten bietet.

Das Café wird eine spezielle Betriebsstruktur haben: Am Vormittag und Nachmittag wird der Hauptgastraum im Erdgeschoss geöffnet sein, während am Abend der Fokus auf dem Obergeschoss liegt, wobei das Erdgeschoss für eine ruhigere Atmosphäre geschlossen wird.

