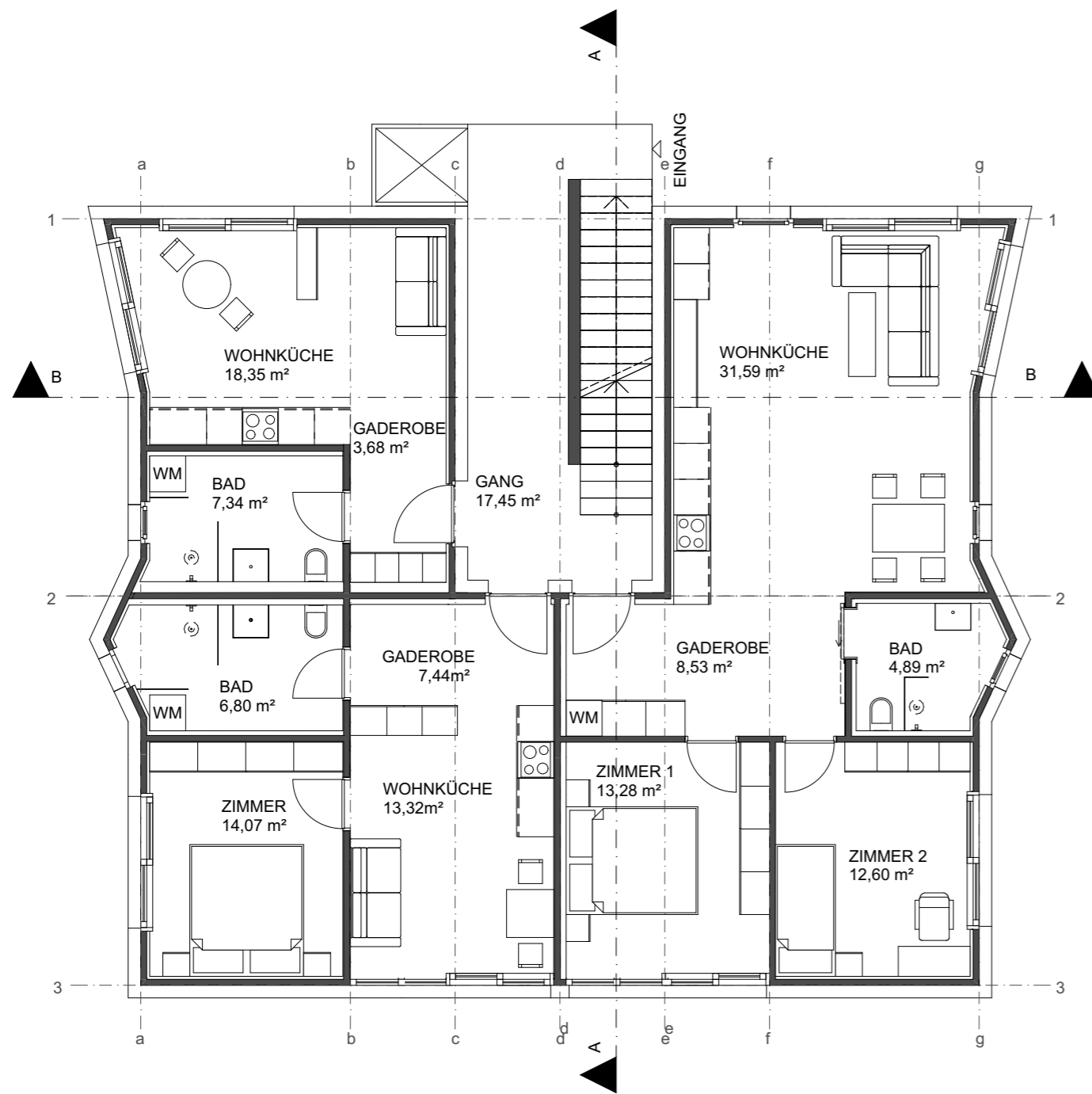


## GRUNDRISSSE

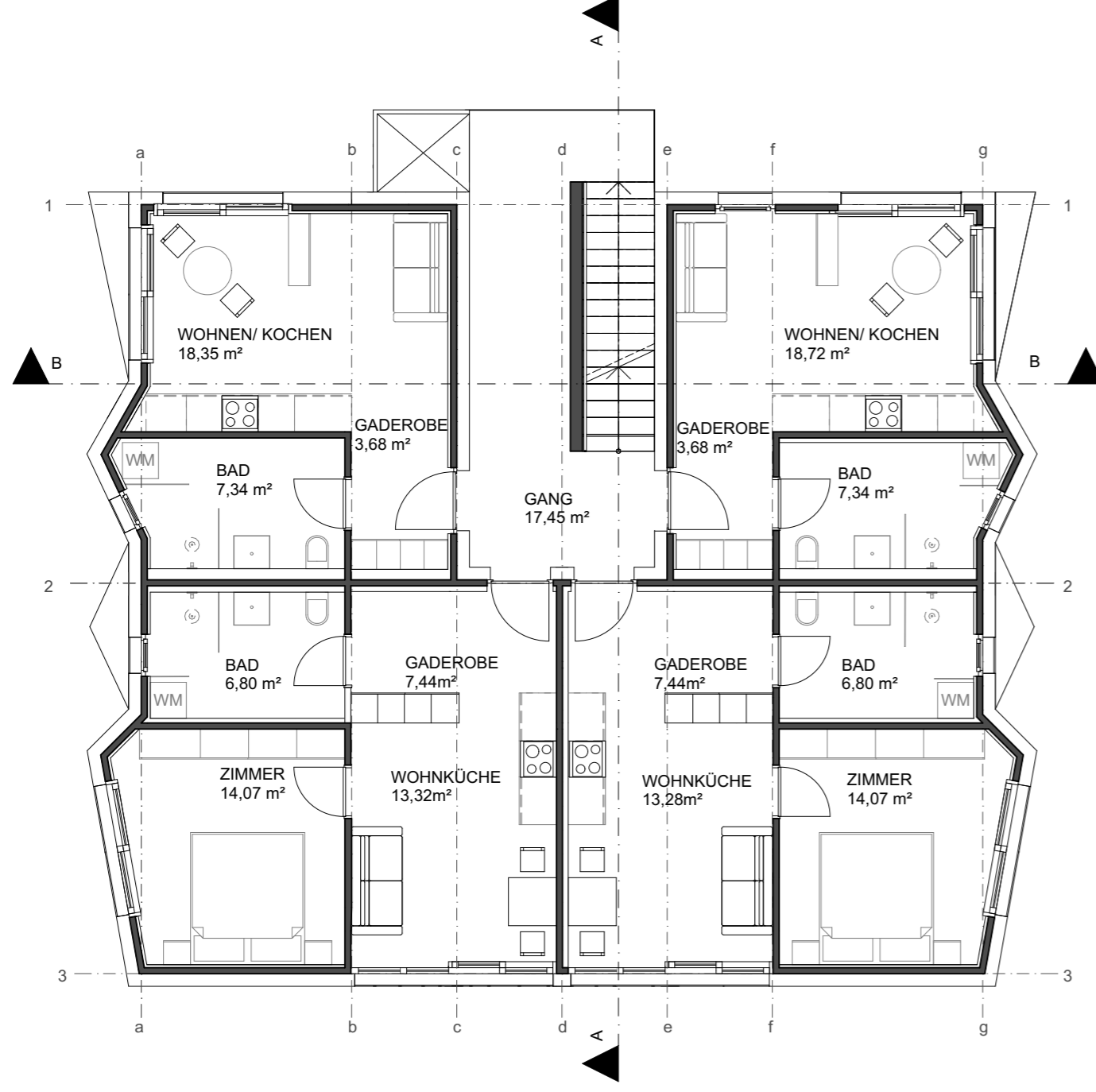
INSGESAMT GIBT ES FÜNF 3-GESCHÖSSIGE HÄUSER, MIT JEWEILS 10 WOHNUNGEN:

25	GARCONNIERE	ca. 30m <sup>2</sup>
15	2-ZIMMER WOHNUNGEN	ca. 43m <sup>2</sup>
5	3-ZIMMER WOHNUNGEN	ca. 75m <sup>2</sup>
5	PENTHOUSE WOHNUNGEN	ca. 86m <sup>2</sup>

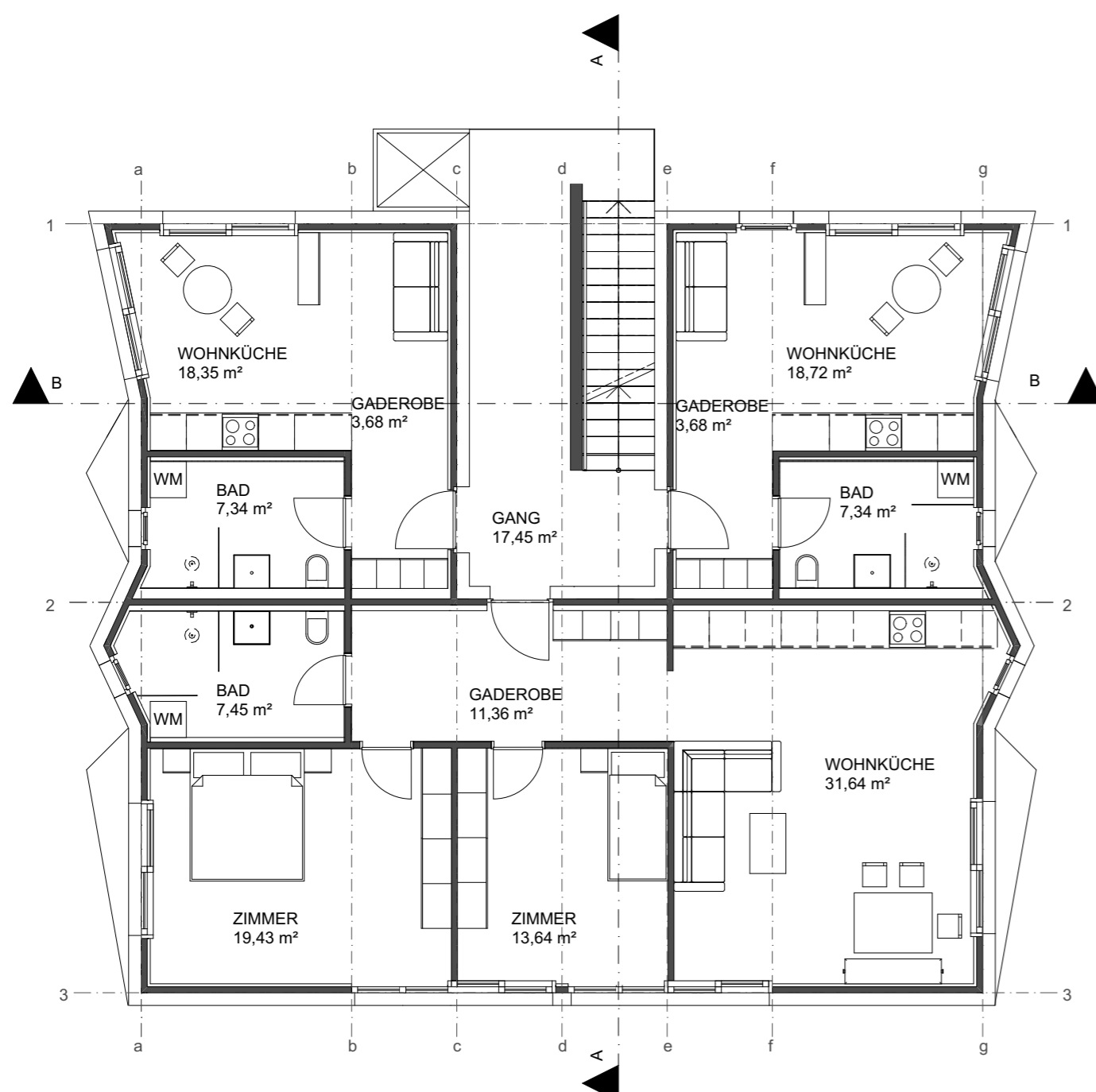
### EG 1:100



### OG 1 1:100



### OG 2 1:100



## PROJEKTbeschreibung

DAS ZIEL IST DIE ERRICHTUNG EINES OBJEKTS, DAS MIT GERINGEM AUFWAND VIEL PRIVATSPHÄRE SCHAFFT. DIE FASSADENKONSTRUKTION MIT AUSKRAGUNGEN BIETET EINEN SICHTSCHUTZ UND KREIERT GLEICHZEITIG EINEN IDEALEN LICHTINFALL. ZUSÄTZLICH BEFINDEN SICH AN DEN FENSTERFRONTEN SOWIE RUND UM DEN LIFT LAMELLEN.

DIE BEIDEN SÜDLICH LIEGENDEN HÄUSER TEILEN SICH EINE ERSCHLIESSUNG, UM KOSTEN UND PLATZ ZU SPAREN, NEBEN DER ERSCHLIESSUNG TEILEN SICH DIE BEIDEN HÄUSER AUCH EINEN TECHNIK- SOWIE EINEN KINDERWAGENRAUM.

## FASSADENSCHNITT 1:20

