

SWISSPEARL

Swisspearl Permabase



Toote kirjeldus



Ehitusplaat, mis mõeldud krohvitavatele fassaadidele. Kivimaterjalile omane hingavus ja leelise kindel klaaskiudvõrk tagavad tugeva ja kauakes

Plaadid krohvitavatele pindadele

Swisspearl Permabase plaate kasutatakse tuulutatavates fassaadides. Plaadid kinnitatakse eelnevalt paigaldatud aluskarkassile viimistluskrohvi taustaks. Plaadid sobivad nii uute kui ka renoveeritavate hoonete välis- ja sisepindadele.

Portlandi tsemendist ja teistest mineraalainetest valmistatud ning klaaskiudvõrguga tugevdatud plaadid on eriti vastupidavad ja stabiilsed. Ka kumerate pindade katmine nende plaatidega ei ole keeruline,

sest Swisspearl Permabase plaate võib painutada raadiusega 1,5 meetrit, Permabase Flex plaate aga koguni 15 cm raadiusega 90° kraadistes nurkades.

Hoolimata plaatide tugevusest ja vastupidavusest on neid väga kerge töödelda ja lõigata. Plaatide saab lõigata joonilaua ja tavalise nn. vaibanoa abil.

Kasutajate kogemused kõnelevad ise enda eest: Swisspearl Permabase plaate kasutatakse erinevates ilmastikutingimustes juba enam kui 15 aastat.

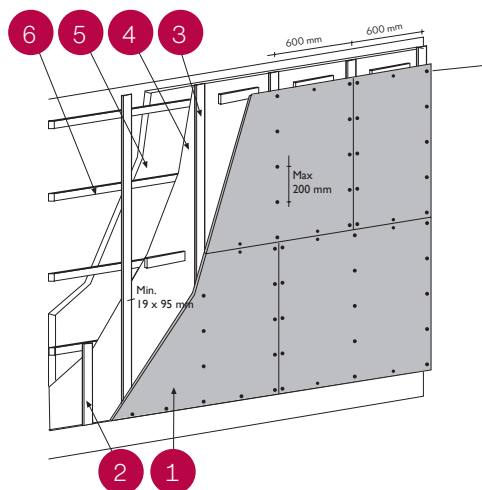
Tehnilised andmed



Mõõtmed, mm	
	900 x 1800 x 12,5 mm
	900 x 2600 x 12,5 mm
	1200 x 2000 x 12,5 mm*

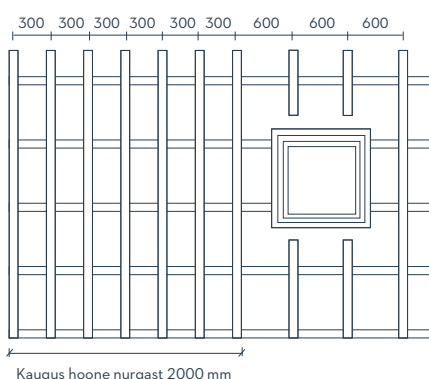
* Permabase Flex, saadaval tellimisel

Plaatide paigaldus ja kinnituskohdade vahekaugused / seinatarind



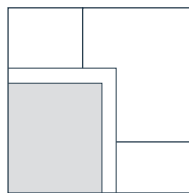
- 1 Swisspearl Permabase plaat, 12,5 mm
- 2 Karkassi lisaprussid, hoone all/ülal (vt kohalikke ehitusnorme)
- 3 Aluskarkass, min 20 x 70 mm
- 4 Tuuletõke. Nt. Swisspearl Windstopper, paksus 6 või 9 mm
- 5 Soojusisolatsioon
- 6 Seinakonstruktsioon / lisasoojustuse karkass

Aluskarkassi vahekaugused



Vertikaalsete karkassielementide, mille külge plaadid kinnitatakse, vahekaugus on 600 mm. Hoone nurga juures, nurgast 2000 mm ulatuses, paigaldatakse vertikaalsed karkassielemendid tihedamalt, sammuga 300 mm.

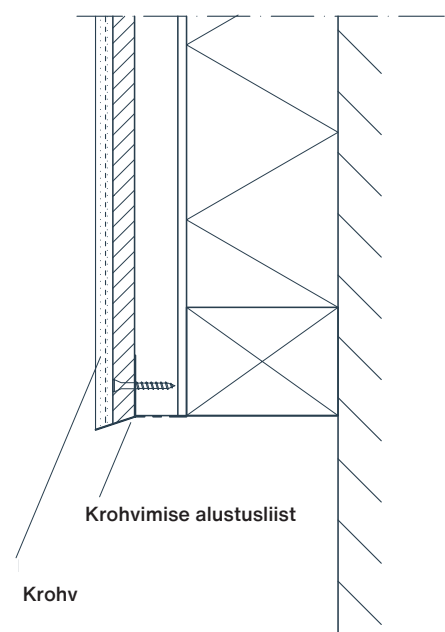
Avade nurgad



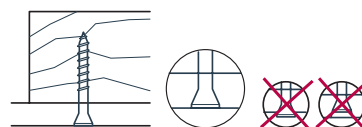
Avade nurkades peavad vuugid jooksma nii, nagu joonisel näidatud.

Aste min. 300 mm.

Krohvimise alustusliist seina alaosas



Kruvide pead



Kruvipead ei tohi plaadi pinnast välja ulatuma jääda. Samuti ei tohi kruvisid sügavale plaadi sisse keerata. Roostevabast terasest isekeermestavate kruvide (A2) pead peavad olema koonusjad, läbimõõduga > 11 mm.

Swisspearl Oy kuulub kontserni Swisspearl Holding, mis on üks Euroopa juhtivaid ehitusmaterjalide tootjaid. Kontserni põhitooted on kiudtsemendipõhised fassaadi- ja katusematerjalid. Swisspearli toodete suurepäraste kasutusomaduste tagamiseks on välja töötatud spetsiaalsed kinnitusvahendid ja tööriistad. Mitmekülgsed kasutusomadused teevad võimalikuks arhitektuuriliste lahenduste leidmise mis tahes fassaadi- või katuseobjekti jaoks, olenemata sellest, kas ehitus on ette nähtud avalikuks, eraviisiliseks, tööstuslikuks või põllumajanduslikuks kasutamiseks. Swisspearli tooted valmivad tehniliselt kaasaegsetes ja oskuslikult juhitud tehastes. Toodete turustamine on korraldatud piirkondlike tütarettevõtete ja kindlatele kvaliteedikriteeriumitele vastavate edasimüüjate kaudu. Swisspearli lahendusi – nii tooteid, tootetuge kui ka partnerlussuhteid – iseloomustab alati asjatundlikkus ja pühendumus.



Swisspearl Suomi Oy

P.O. Box 46
Mineraalintie 1
08681 Lohja
+358 19 287 61
info@fi.swisspearl.com

swisspearl.com