

SWISSPEARL

Rock



Produkta apraksts



Akmens virsmas dabiskais izteiksmīgums. Toņi no minerālu mierīgo krāsu pasaules.

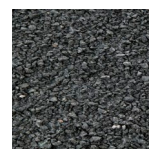
Viegli kopjamā cokola plāksne Rock ir dabiskas akmens virsmas cokola plāksne, kas veido dabisku un pabeigtu mājas cokolu. Rock ir viegli kopjama cokola plāksne, kas saglabā kvalitāti, neraugoties uz laikapstākļu ietekmi. Plāksni var uzstādīt ātri un vienkārši, turklāt tā pēc uzstādīšanas vairs nav jāapstrādā. Rock cokola plāksnes izmantošana ir piemērota dzīvojamo māju, rūpniecisko ēku, vasarnīcu un terašu cokoliem. Ar šīs plāksnes palīdzību var bez pūlēm atjaunot vai sakārtot vecus, laikapstākļu ietekmē bojātus cokolus, kā arī veikt jaunu cokolu apdari. Rock cokola plāksnēm ar dabīgo akmens virsmu ir pieejami trīs dažādi toņi: sarkanbrūns Clay, grafīta pelēks Coal un gaiši pelēks Ash.

Tehniskie dati

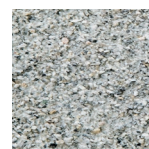
Pieejamās krāsas	3
Izmēri, mm	595 x 2500 x ~12 mm 1200 x 2500 x ~12 mm
Ugunsdrošības klase	B-s1, d0



Clay



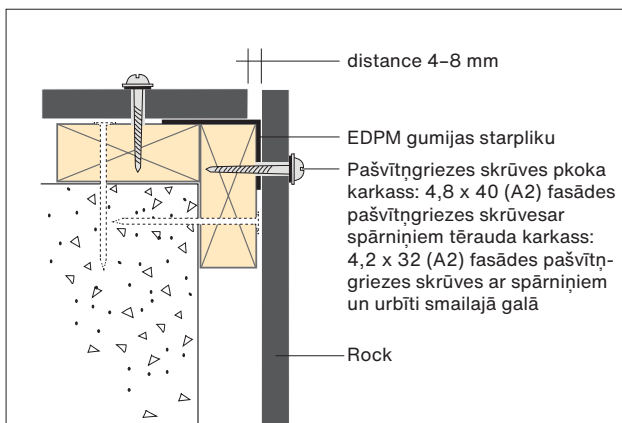
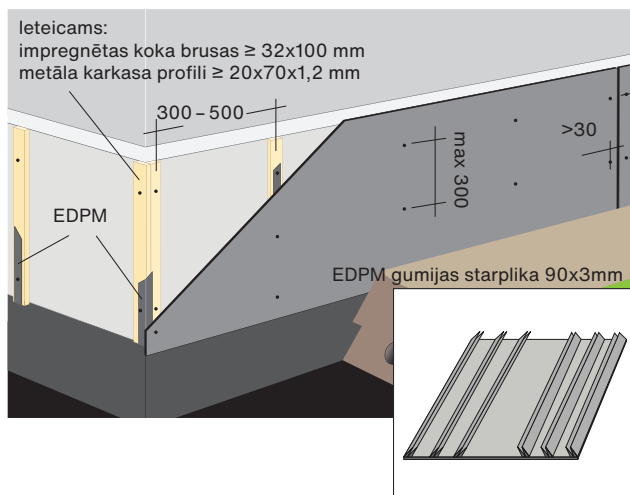
Coal



Ash

Montāža

Vertikālai karkasa konstrukcijai izmanto 32 x 100 mm impregnētas koka brusas vai vismaz 20 mm augstus cinkotus metāla OMEGA profilus, kuru sienīņu biezums ir 1,2 mm. Starp profiliem un Rock cokola plāksnēm izmanto 90 x 1 mm EPDM gumijas starpliku. Starp plāksnēm atstāj 4–8 mm šuvi.



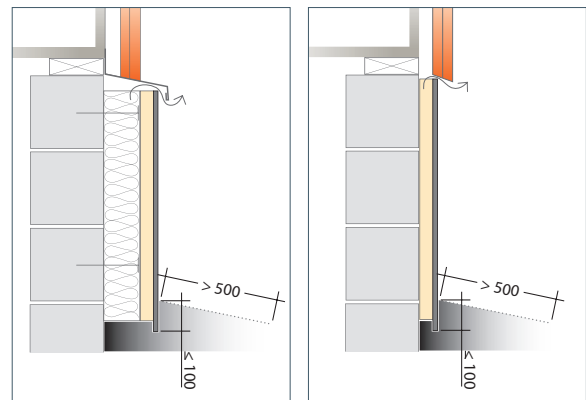
Plākšņu piestiprināšanai pie koka karkasa izmanto fasādes pašvītņgriezes skrūves ar spārniņiem, bet pie tērauda karkasa — fasādes pašvītņgriezes skrūves ar spārniņiem un urbīti smailajā galā. Ja tiek izmantotas citas, nevis piedāvātās fasādes pašvītņgriezes skrūves, plāksnēs pirms to piestiprināšanas jāizurbj par 3 mm lielāki urbumi nekā izmantojamās skrūves diametrs. Izmantojamajām skrūvēm jābūt no nerūsējošā tērauda vai pārklātām ar skābju izturīgu pārklājumu. Pašvītņgriezes skrūves ir jāskrūvē izurbtajā urbumā tās nepārvelkot (brīvā montāža). Vertikālā virzienā attālumam no plāksnes augšējās unapakšējās malas līdz pašvītņgriezes skrūves stiprinājuma vietai ir jābūt

vismaz 100 mm, bet no sānu malas h — 30 mm. Pašvītņgriezes skrūves jāstiprina ne lielākos par 300mm attālumos citu no citas.

Citas piezīmes

Starp nesošās sienas konstrukciju un Rock cokola plāksni ir obligāti jāatstāj vismaz 20 mm gaisa sprauga. Rock cokola plāksnes ir materiāls ar lielu blīvumu, tāpēc starp ēkas konstrukcijām un plāksni ir jāatstāj ventilācijas atvere, lai atstatajā spraugā gaisa varētu brīvi cirkulēt. Rock cokola plāksni var montēt ne dziļāk kā 100 mm zem zemes. Svarīgi! Pieguļošā zona vismaz 500 mm attālumā no cokola plāksnes ir jāatbrīvo no zemes vai māla un šī platība jāaizpilda ar mitrumcaurlaidīgu grunti, piemēram, granti vai šķembām 6–16 mm.

Vertikāls cokola griezums



Darbs ar plāksni

Plāksnes apstrāde

Cokola plāksni vislabāk griezt ar ripzāģi, ar zāģripu, kuram ir cietmetāla „zobiņi” un kuram ir putekļu nosūcējs. Plāksne obligāti jāgriež no „kreisās” puses. Iegriezuma dziļumam ir jāsasniedz 8 mm. Lai nogrieztu taisni, ieteicams izmantot galdu ar spīlēm un lineālu. No plāksnes virsmas obligāti nekavējoties jānotīra putekļi, lai tie samirkstot neatstātu traipus uz plāksnes virsmas. Ja nepieciešams, nogrieztās plāksnes malu var nokrāsot ar ūdenī šķīstošām ārdarbiem paredzētām, pret sārnu izturīgām akrila krāsām (piemēram, cokola krāsām) vai laku ar akrila saistvielu. Griežot plāksni, vienmēr obligāti jālieto respirators un aizsargbrilles. Plāksnes sastāvā nav veselībai kaitīgu vielu.



Swisspearl Suomi Oy

P.O. Box 46
Mineraalintie 1
08681 Lohja
+358 19 287 61
info@fi.swisspearl.com

swisspearl.com