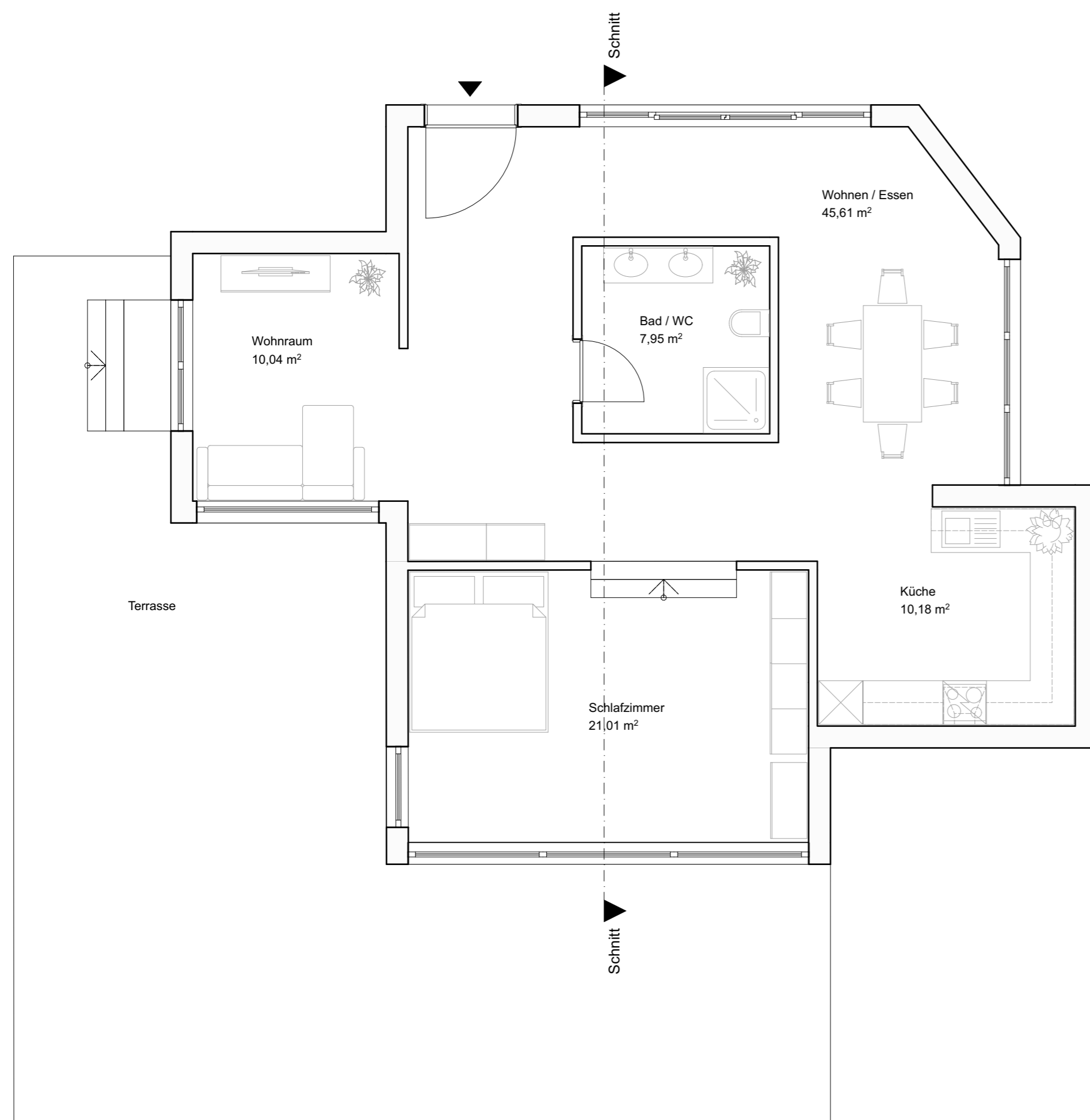


32. Swisspearl HTL-Trophy

Architektur Schülerwettbewerb



SWISSPEARL



1 Tragwerk

Tragende Konstruktion des Gebäudes zur Aufnahme aller Beanspruchungen

2 Unterkonstruktion

Überträgt die Lasten von der Außenwandbekleidung in das Tragwerk

3 Wärmedämmung

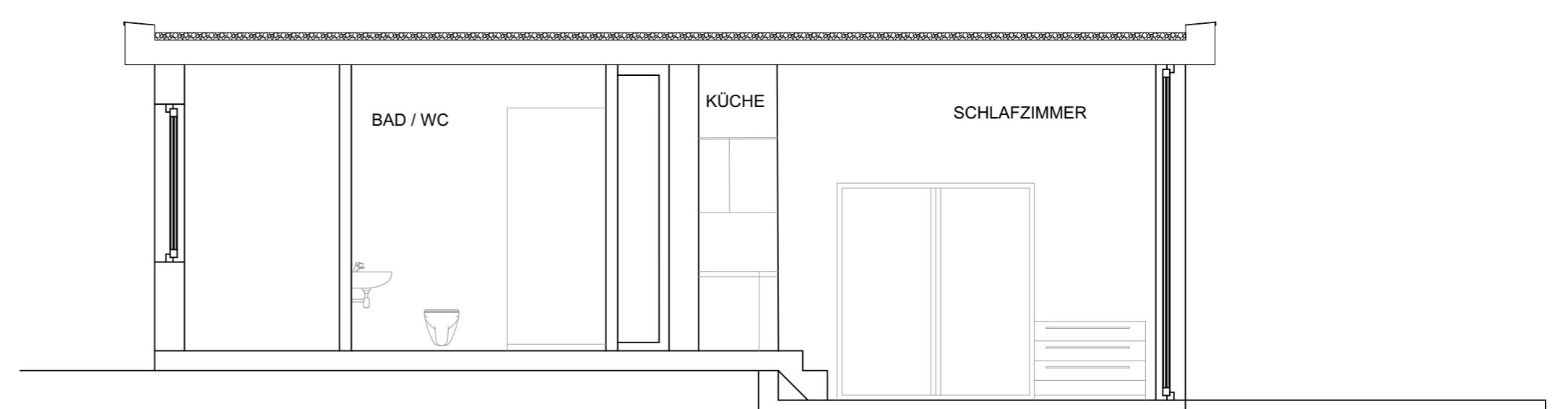
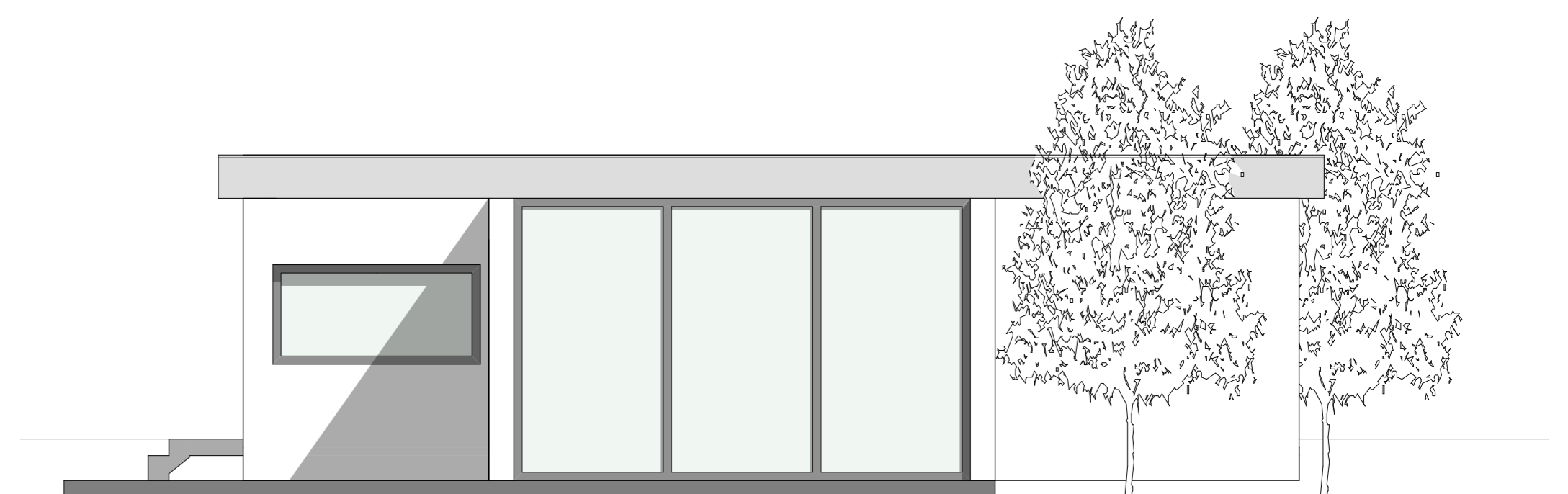
Schicht zwischen Untergrund und Belüftungsraum zur Verbesserung des Wärme-und/oder Schalldämmvermögens

4 Hinterlüftung

Rückseitig an die Bekleidung angrenzender, mit Außenluft durchströmter Raum

5 Swisspearl Faserzementtafel

Äußere, sichtbare Schicht der Außenwand mit Schutz- und Gestaltungsfunktion



Projektverfasser:
Christina Weißenbacher

Projektbetreuer:
Herr Arch. DI Vinzenz Zeilinger
Herr Arch. DI Roland Lienbacher

Projektinformationen:

Ein Ehepaar möchte neben dem bestehenden Einfamilienhaus, welches auch durch deren Kinder bewohnt ist, eine Altersresidenz errichten. Als Wunsch wurde geäußert die Räume präzise zu verbinden. Die Umsetzung ergab ein Einraumhaus mit großer Terrasse und Ausblick auf den See.