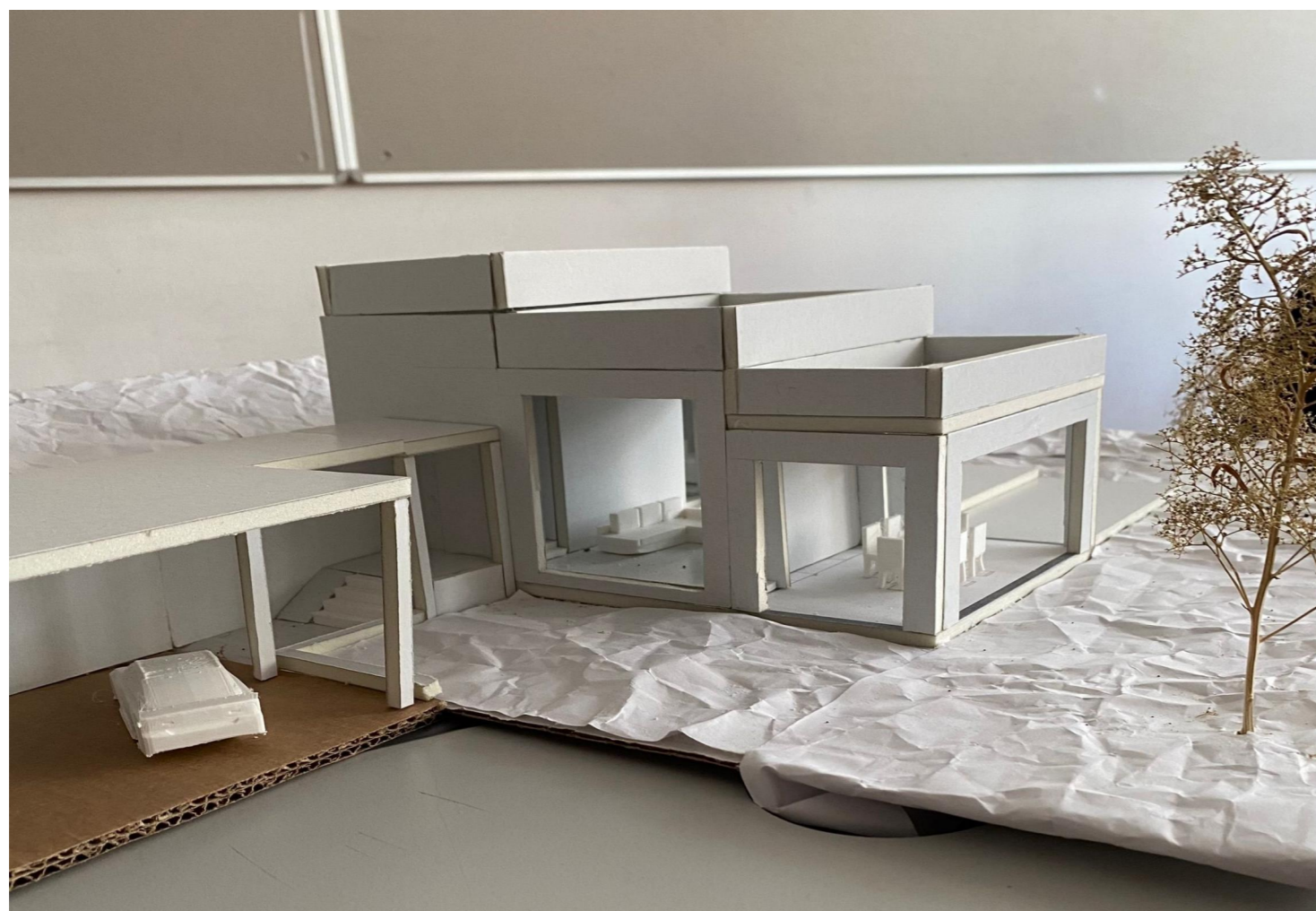
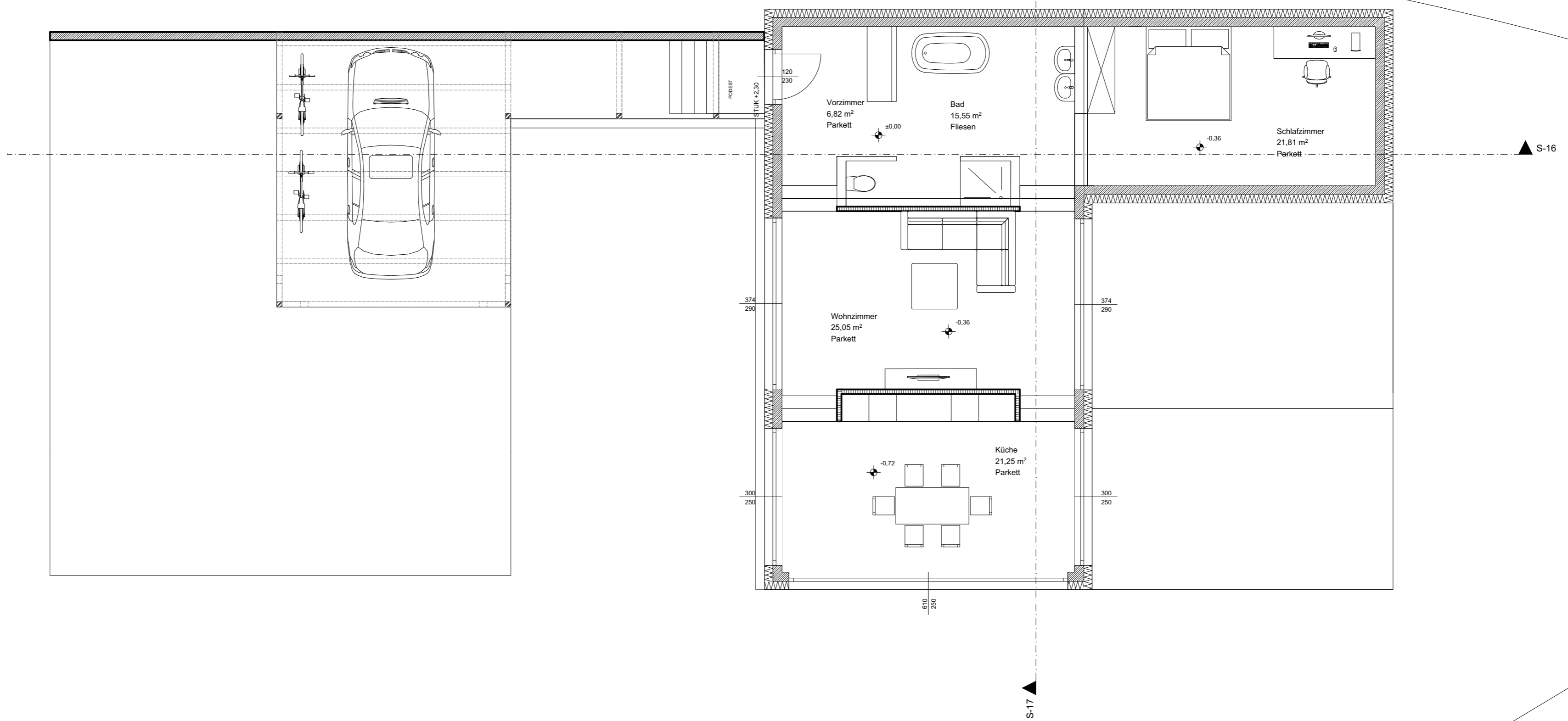
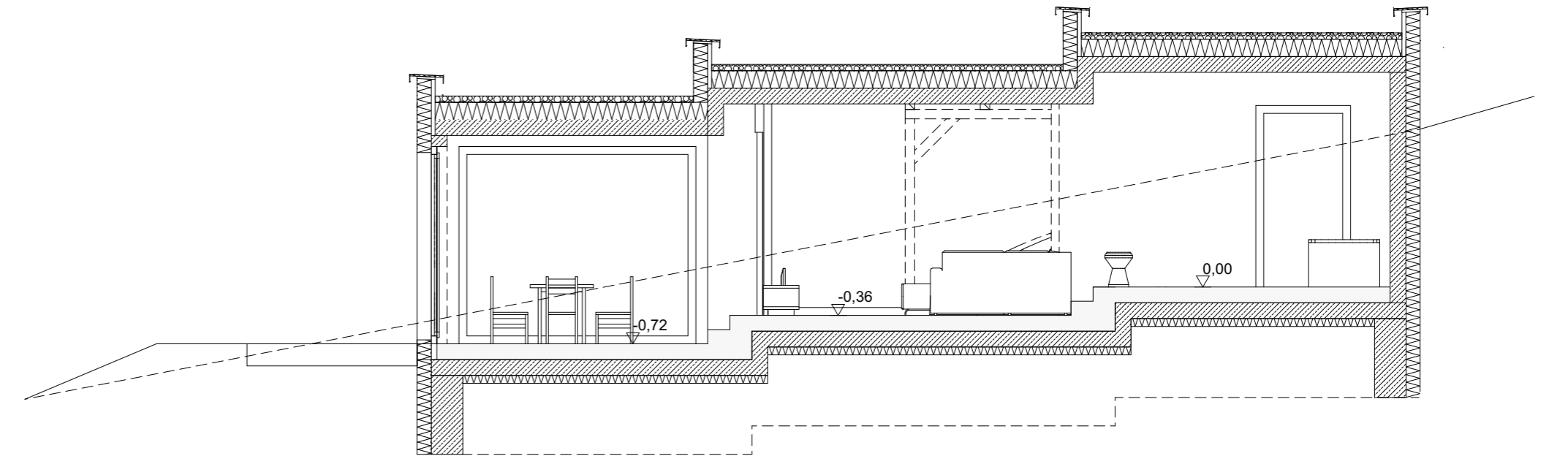
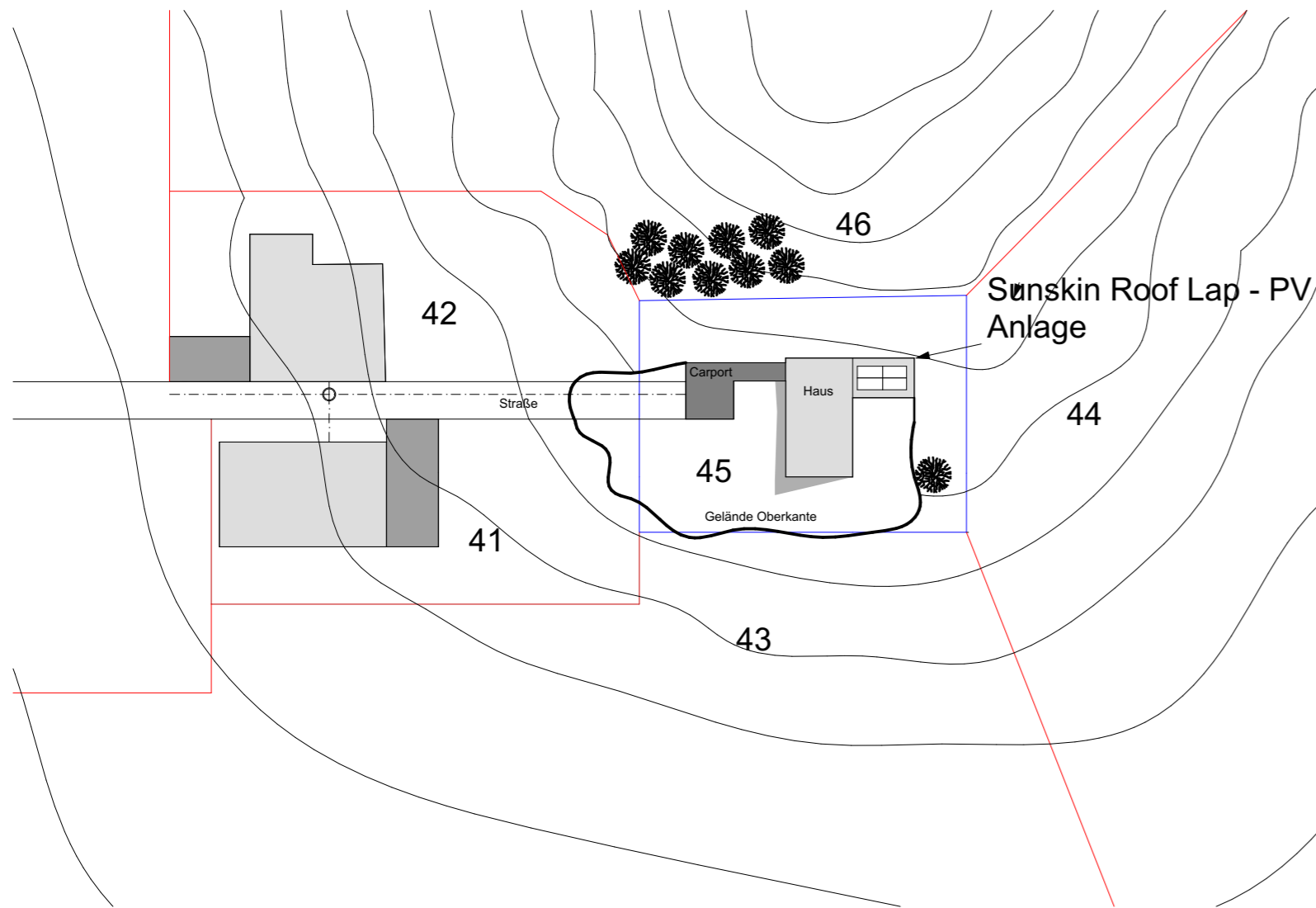
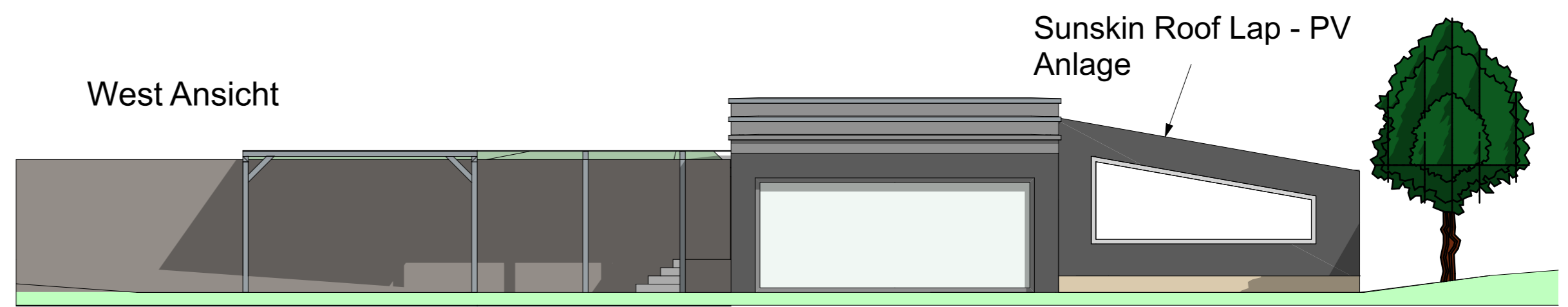
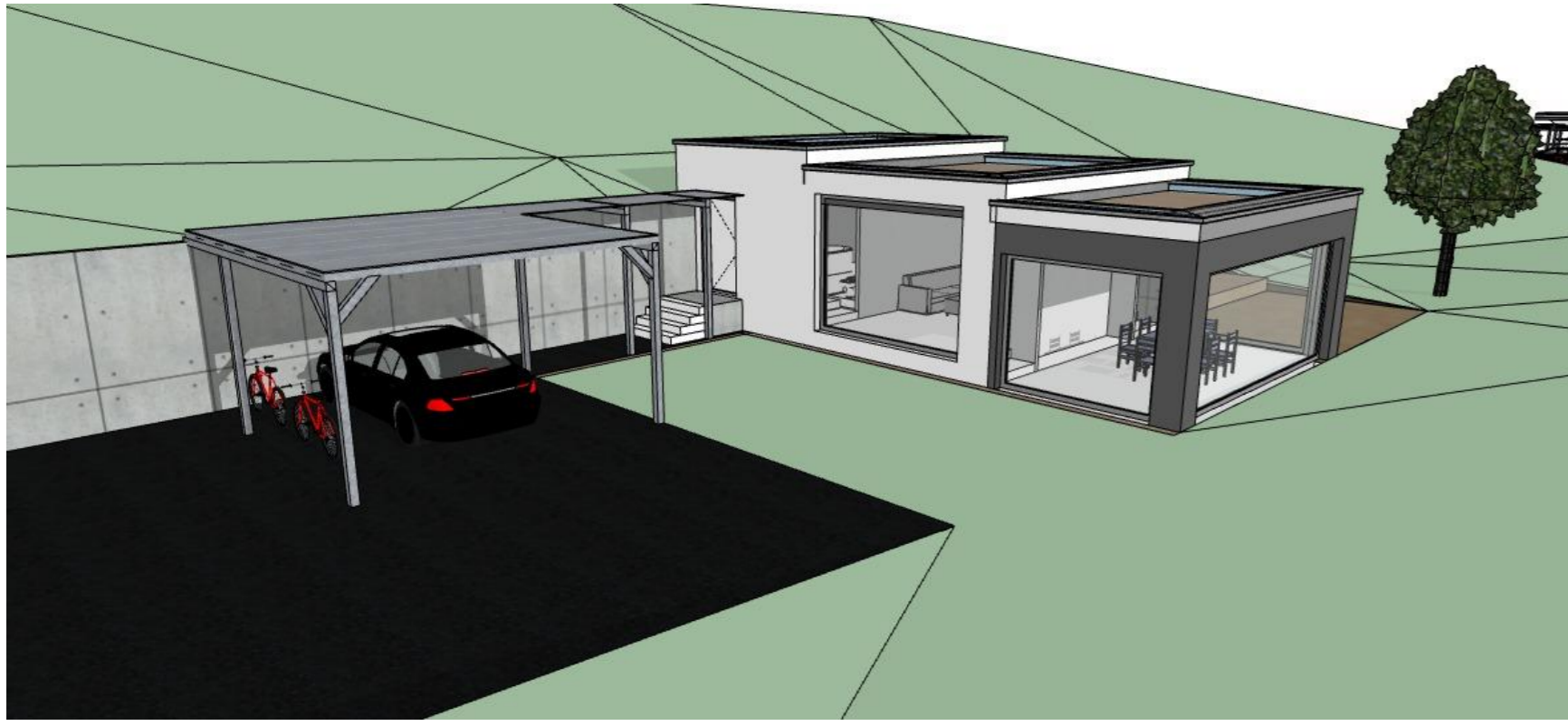


32. Swisspearl HTL-Trophy

Architektur Schülerwettbewerb



SWISSPEARL



Projektverfasser:
Jonas Hohla

Projektbetreuer:
Herr Arch. DI Vinzenz Zeilinger
Herr Arch. DI Roland Lienbacher

Projektinformationen: Das Haus befindet sich im Hang auf einem Berg. Die Neigung der Böschung sollte sich im Haus wieder finden, deshalb wurden in gewissen Abständen Stufen eingepflanzt. Nun spürt man das Gefälle sowohl im Freien, als auch im Haus.