

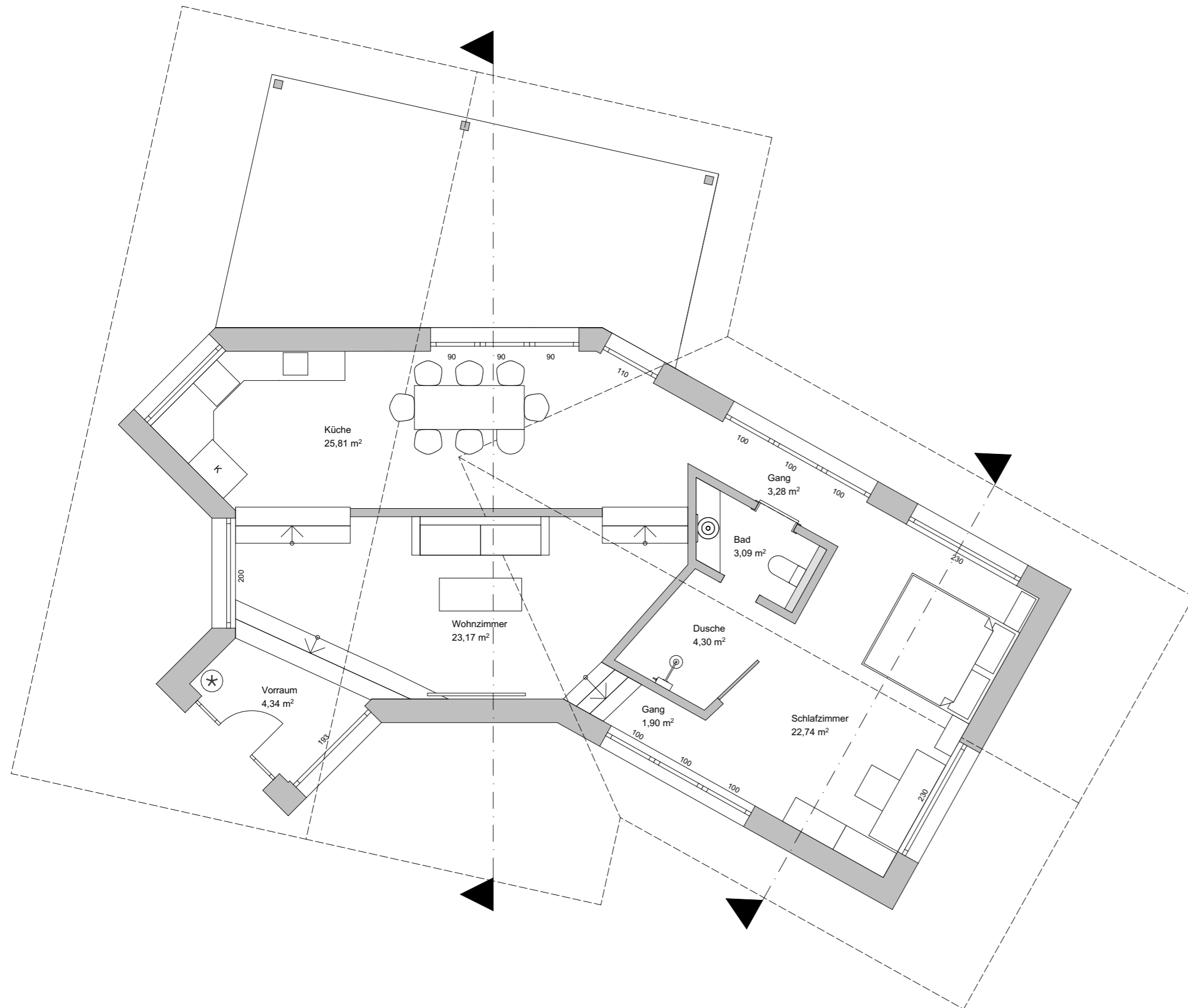
32. Swisspearl HTL-Trophy

Architektur Schülerwettbewerb

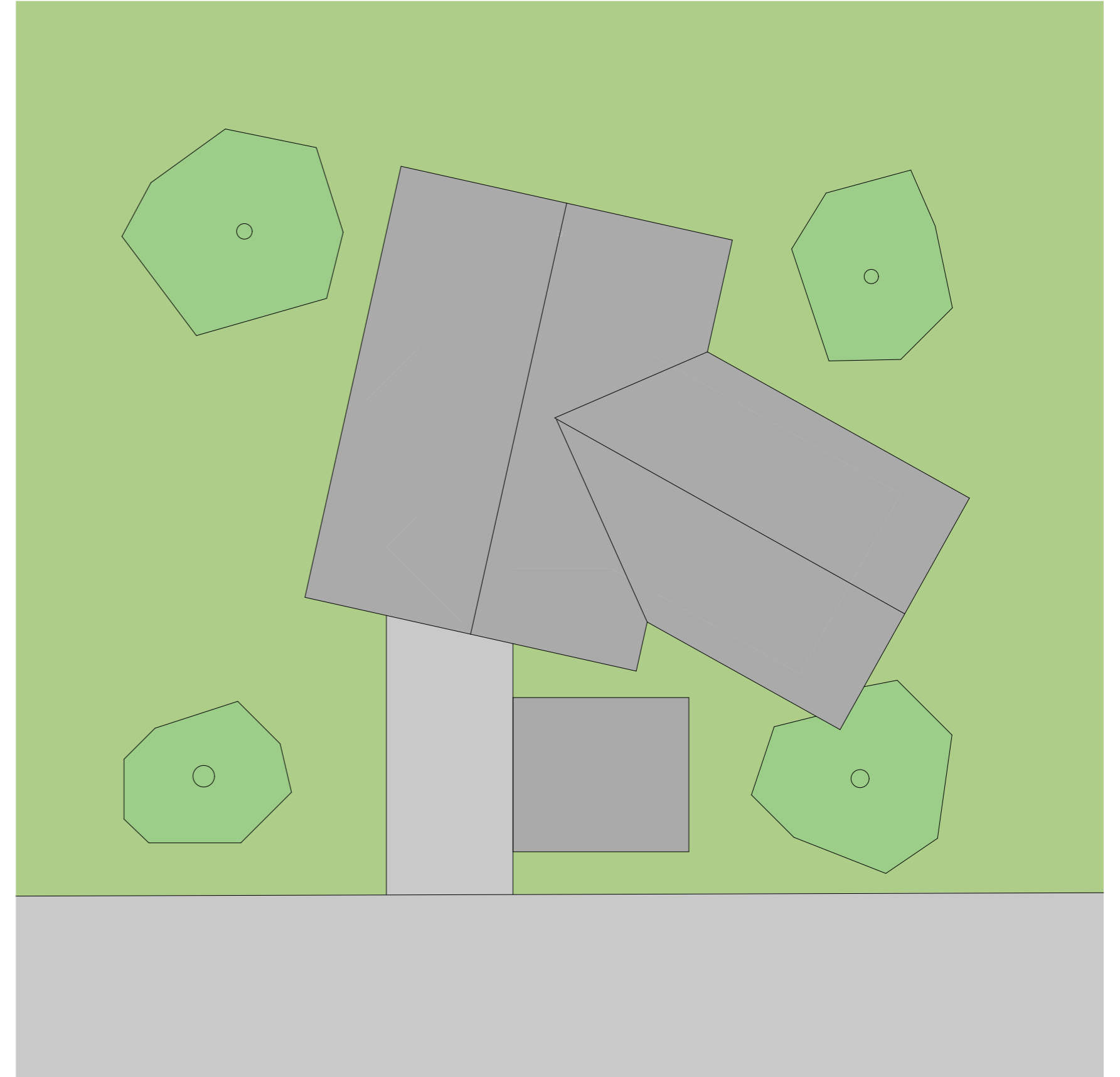


SWISSPEARL

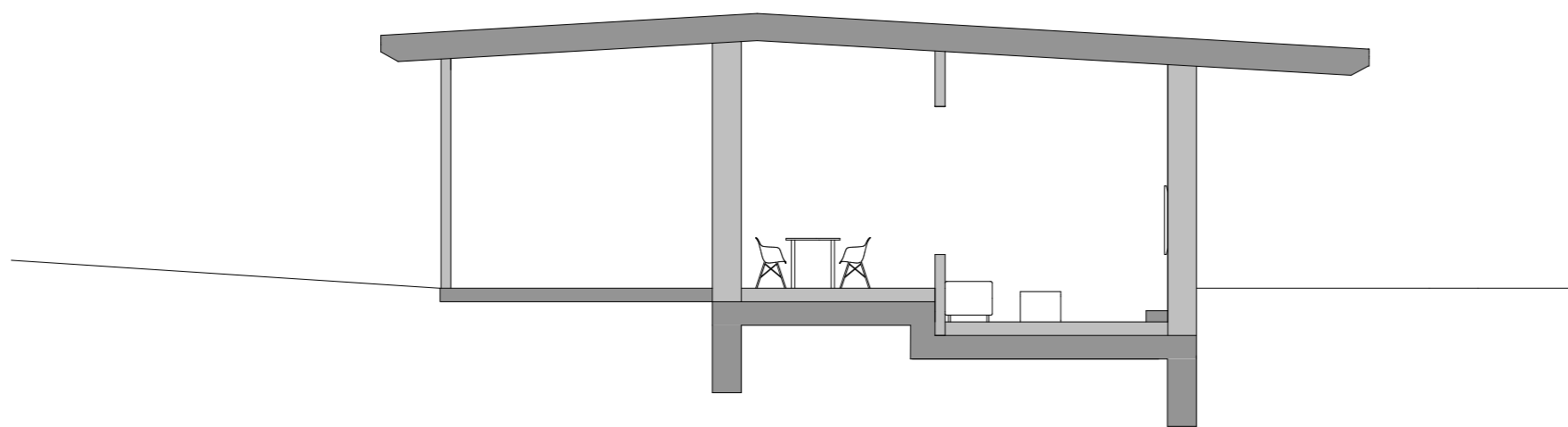
Erdgeschoss:



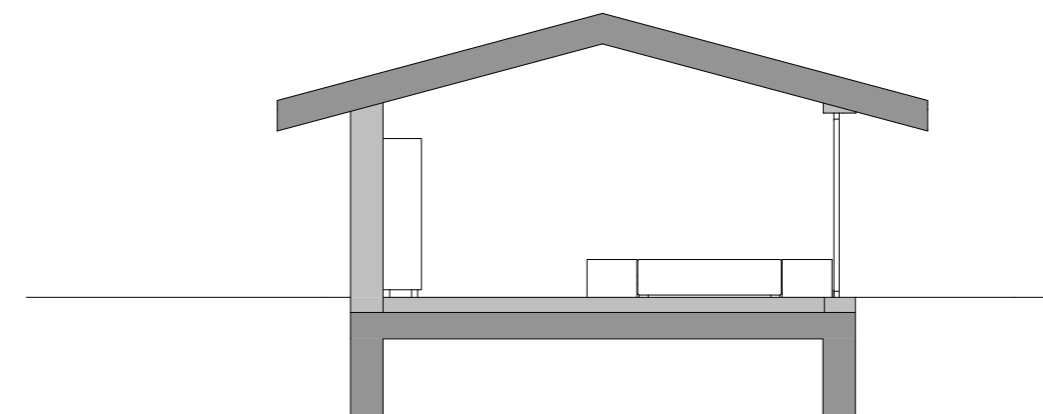
Lageplan:



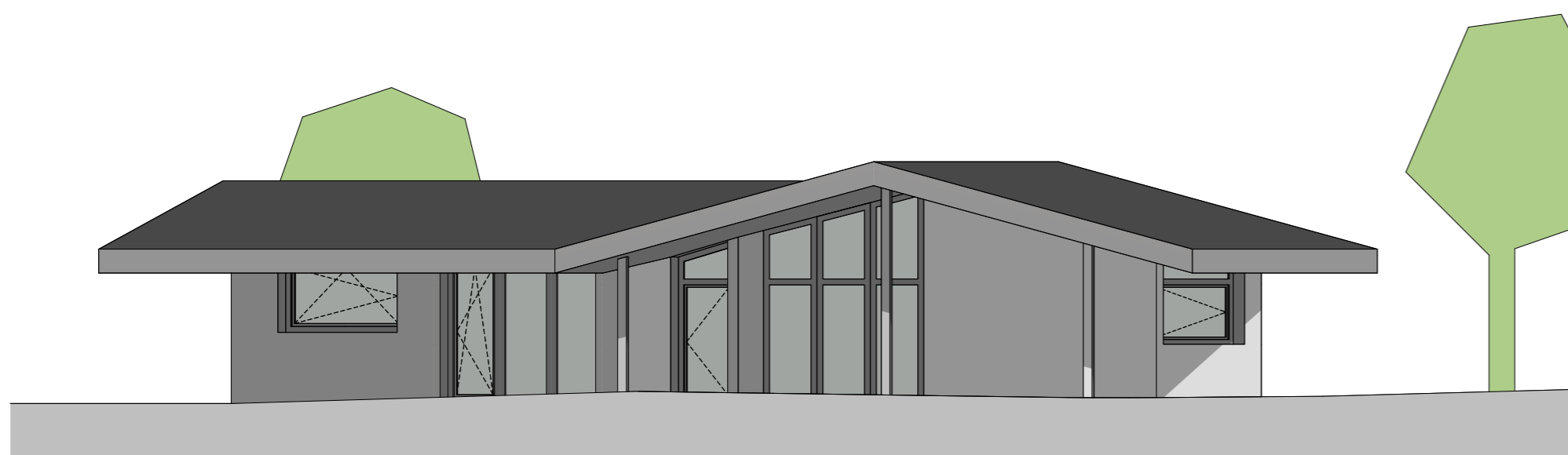
Schnitt 1:



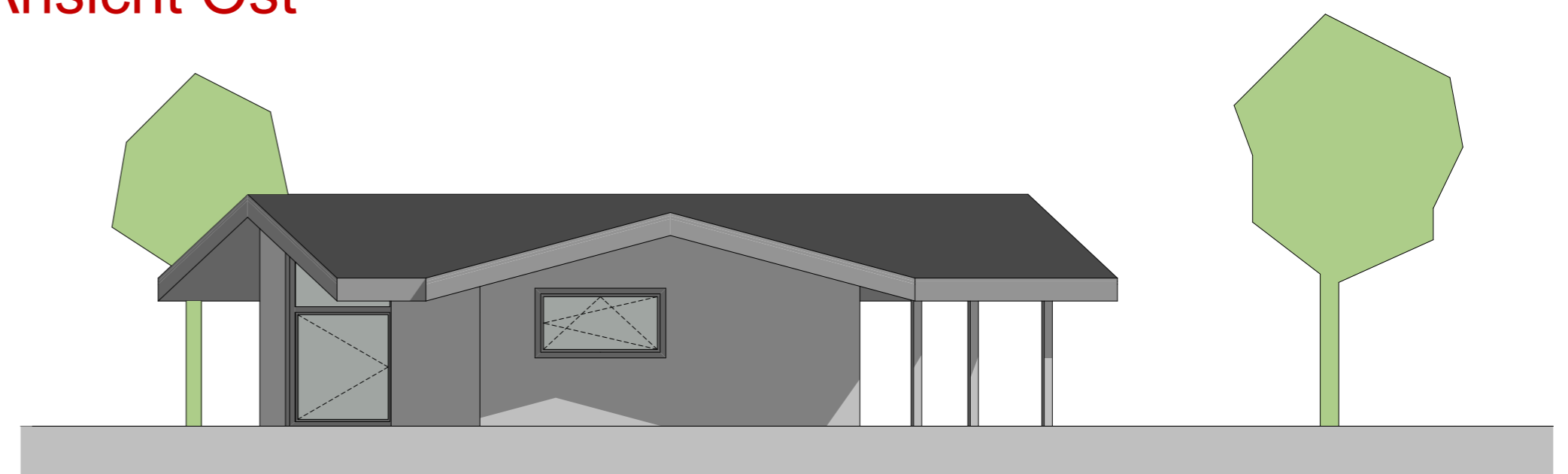
Schnitt 2:



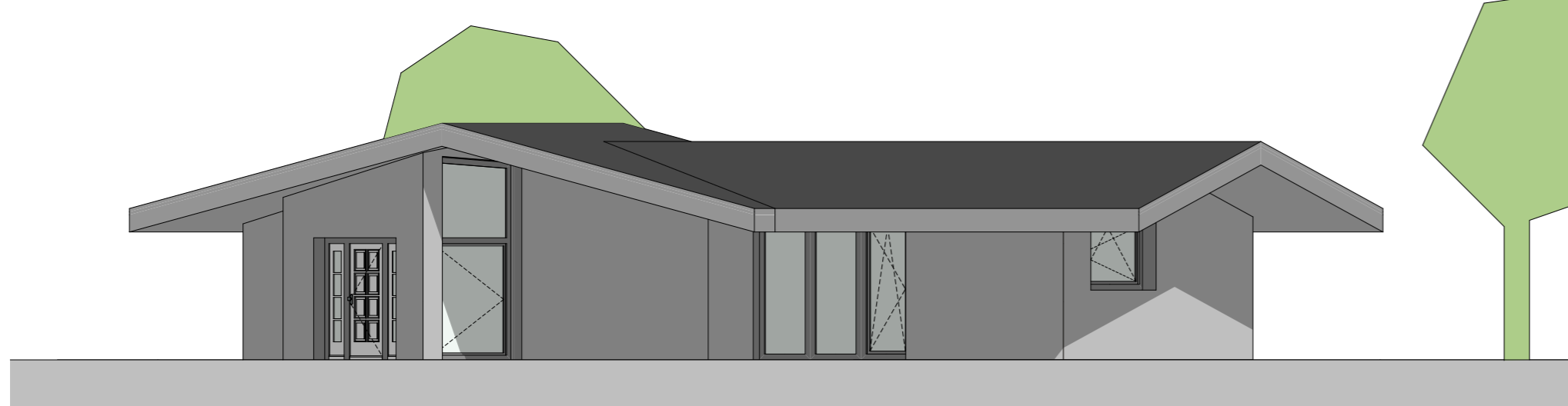
Ansicht Nord:



Ansicht Ost



Ansicht Süd:



Ansicht West



Projektverfasser:
Elias Wiedemann

Projektbetreuer:
Herr Arch. DI Vinzenz Zeilinger
Herr Arch. DI Roland Lienbacher

Projektinformationen:
Ein junges Ehepaar möchte ein "Einraumhaus" mit 80-100m² bauen. Wichtig ist eine offene und fließende Raumabfolge einzelner Innenbereiche, sowie die harmonische Verbindung zwischen innen und außen. Einzig die Nassbereiche sollten durch konventionelle Türen abgetrennt sein.