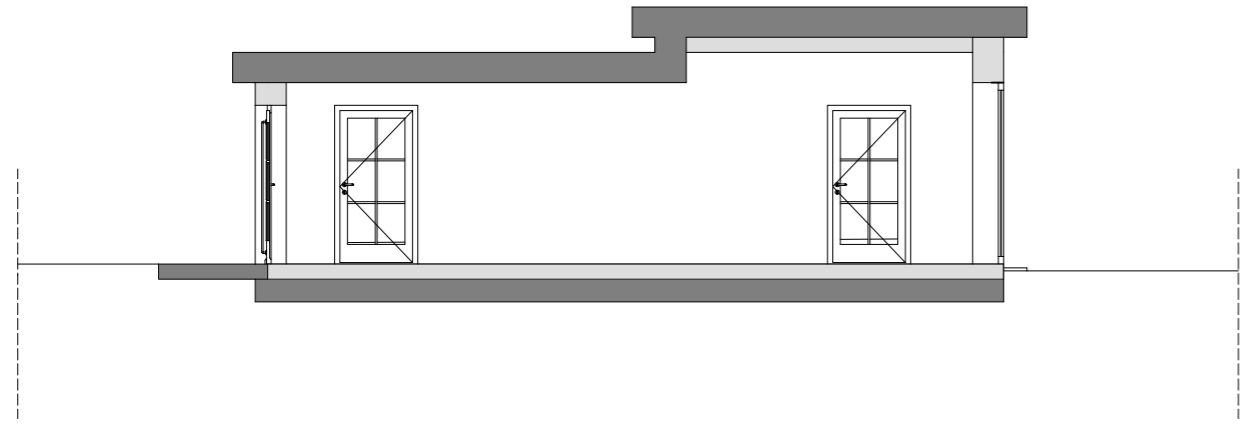


32. Swisspearl HTL-Trophy

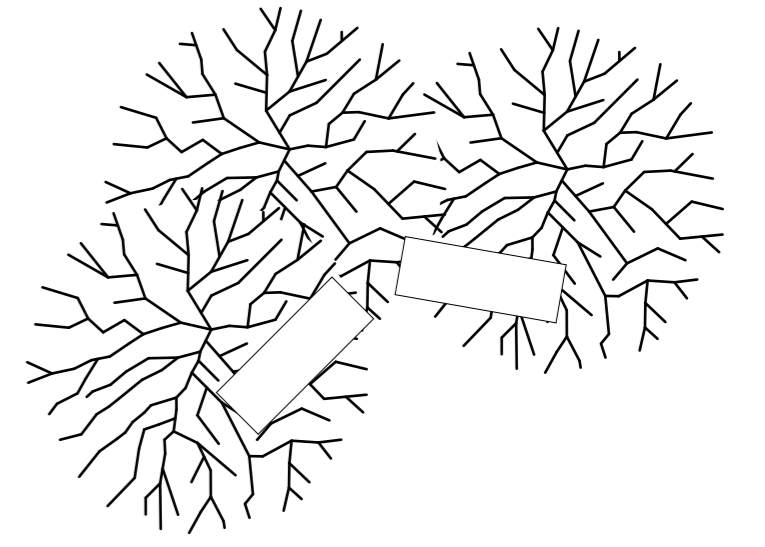
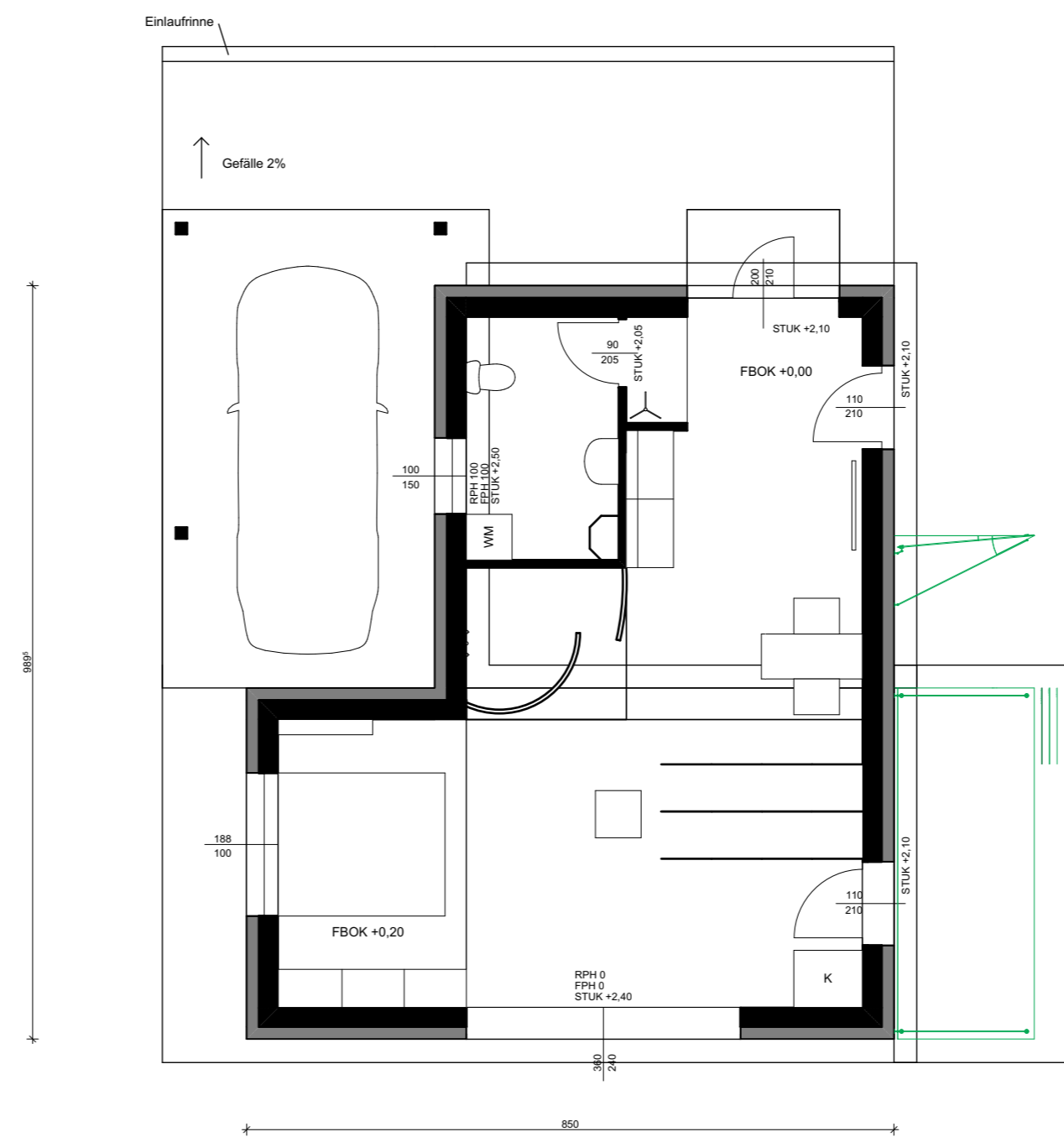
Architektur Schülerwettbewerb



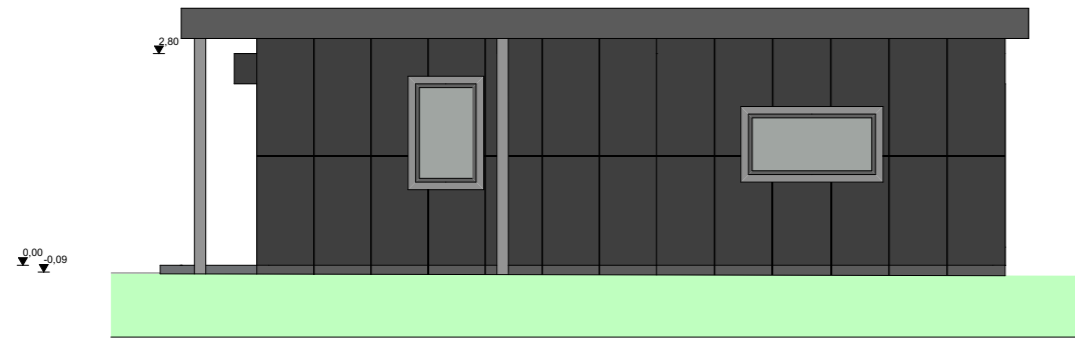
Schnitt



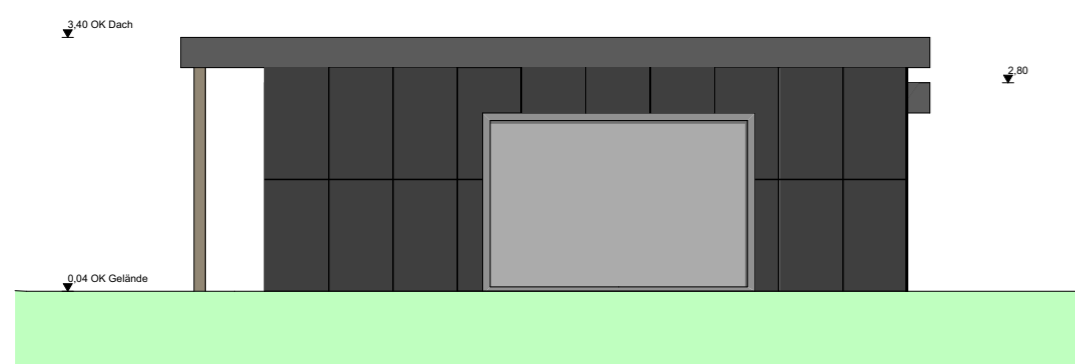
Grundriss



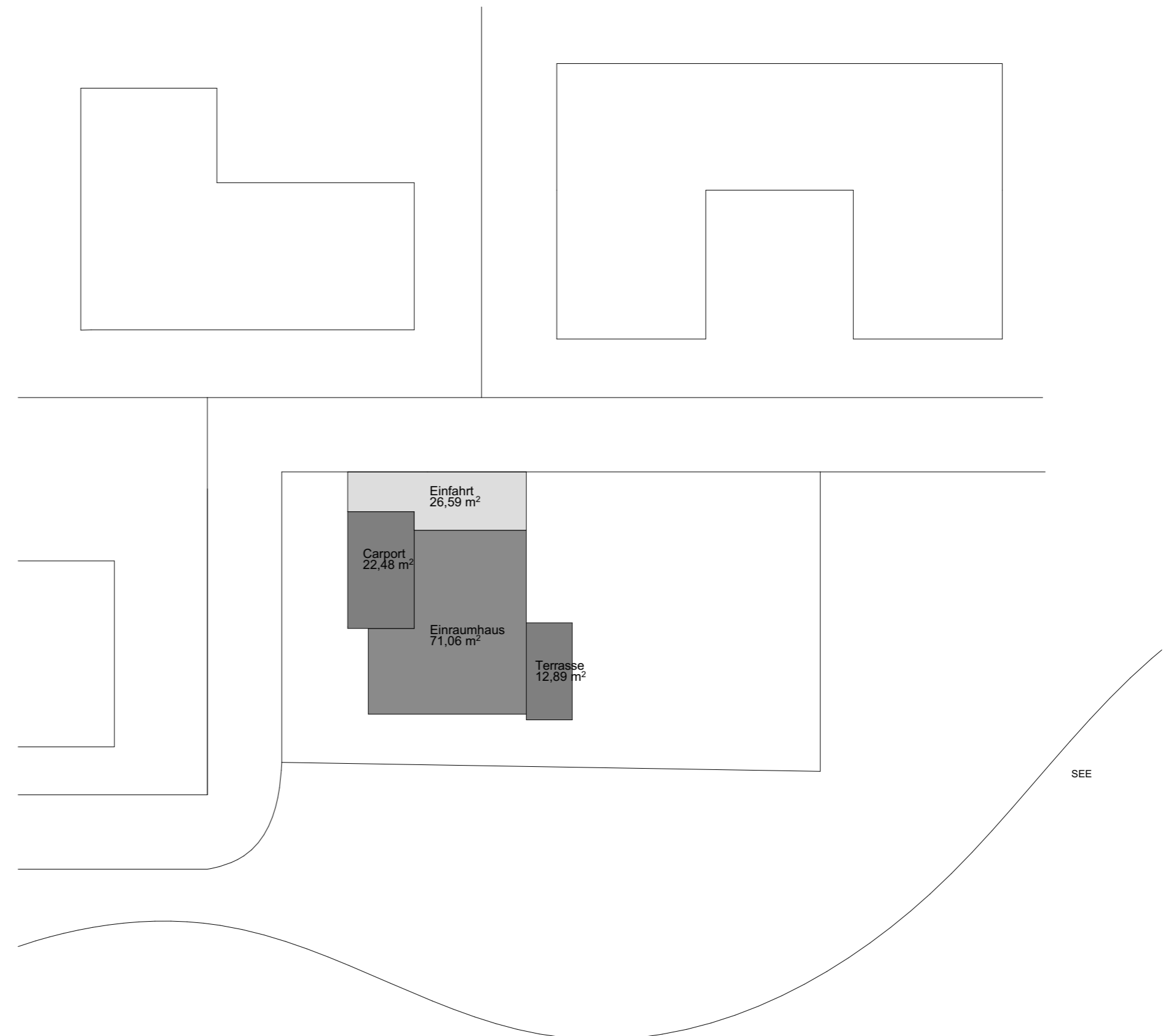
WEST-ANSICHT



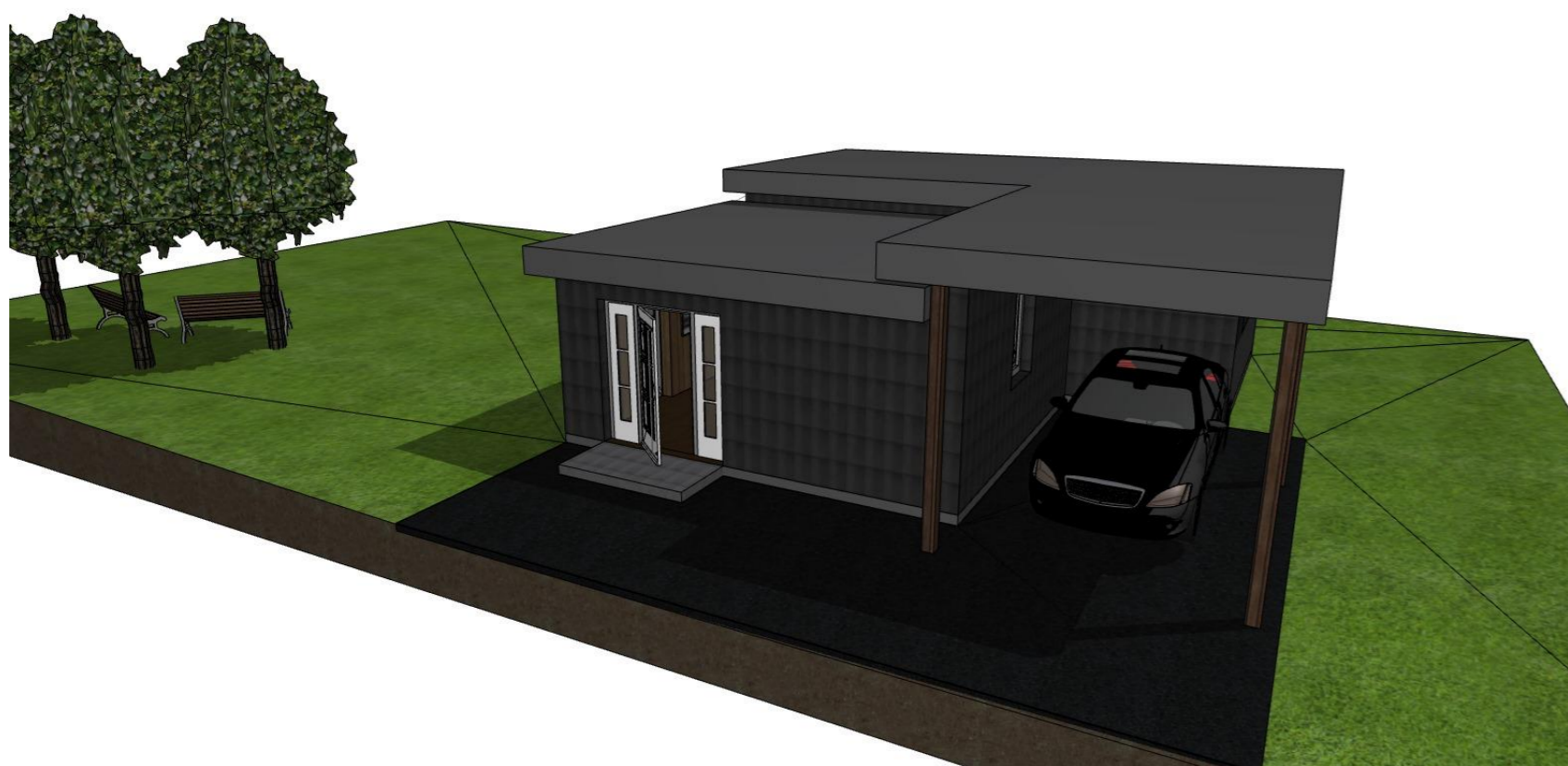
SÜD-ANSICHT



Lageplan



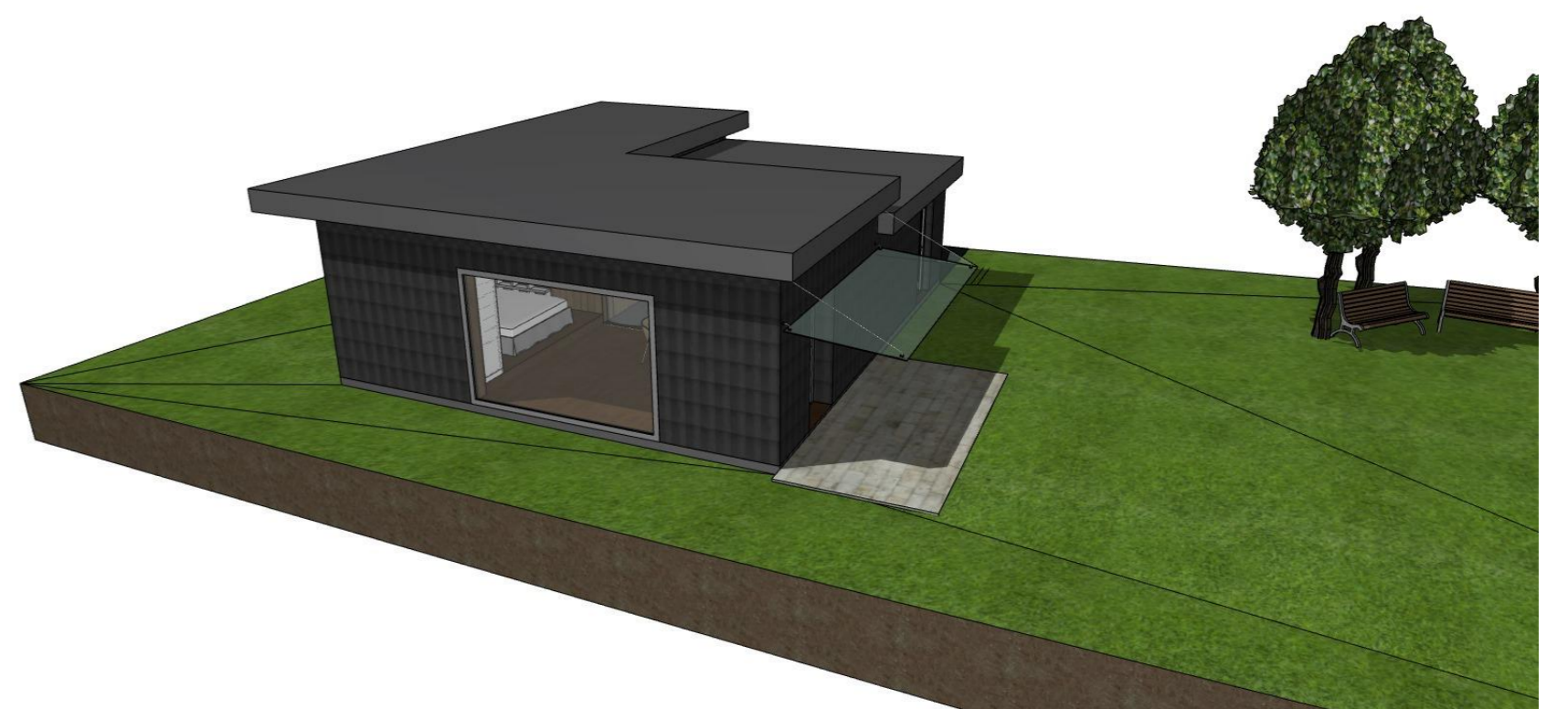
Perspektive Nord-West



Perspektive Süd-West



Perspektive Süd-Ost



Projektverfasser:
Julian Zellhofer

Projektbetreuer:
Herr Arch. DI Vinzenz Zeilinger
Herr Arch. DI Roland Lienbacher

Projektinformationen:

Ein junges Ehepaar ohne Kinder, erfüllte sich endlich den Wunsch ein 70-100m² "Einraumhaus" zu bauen. Wichtig dabei ist ihnen eine offene Raumstruktur und eine Kostengünstige Bauart.
Die Fassade wurde speziell nach Wunsch der Bauherren mit Swisspearl Largo-platten ausgeführt, welches ein sehr modernes Design ermöglichen. Die Fassade hat ein Schwarzes Design, wie man es in den Ansichten sieht.