

Kaizen Factory Spa

Wohnen und Wohlbefinden in rustikalem Ambiente

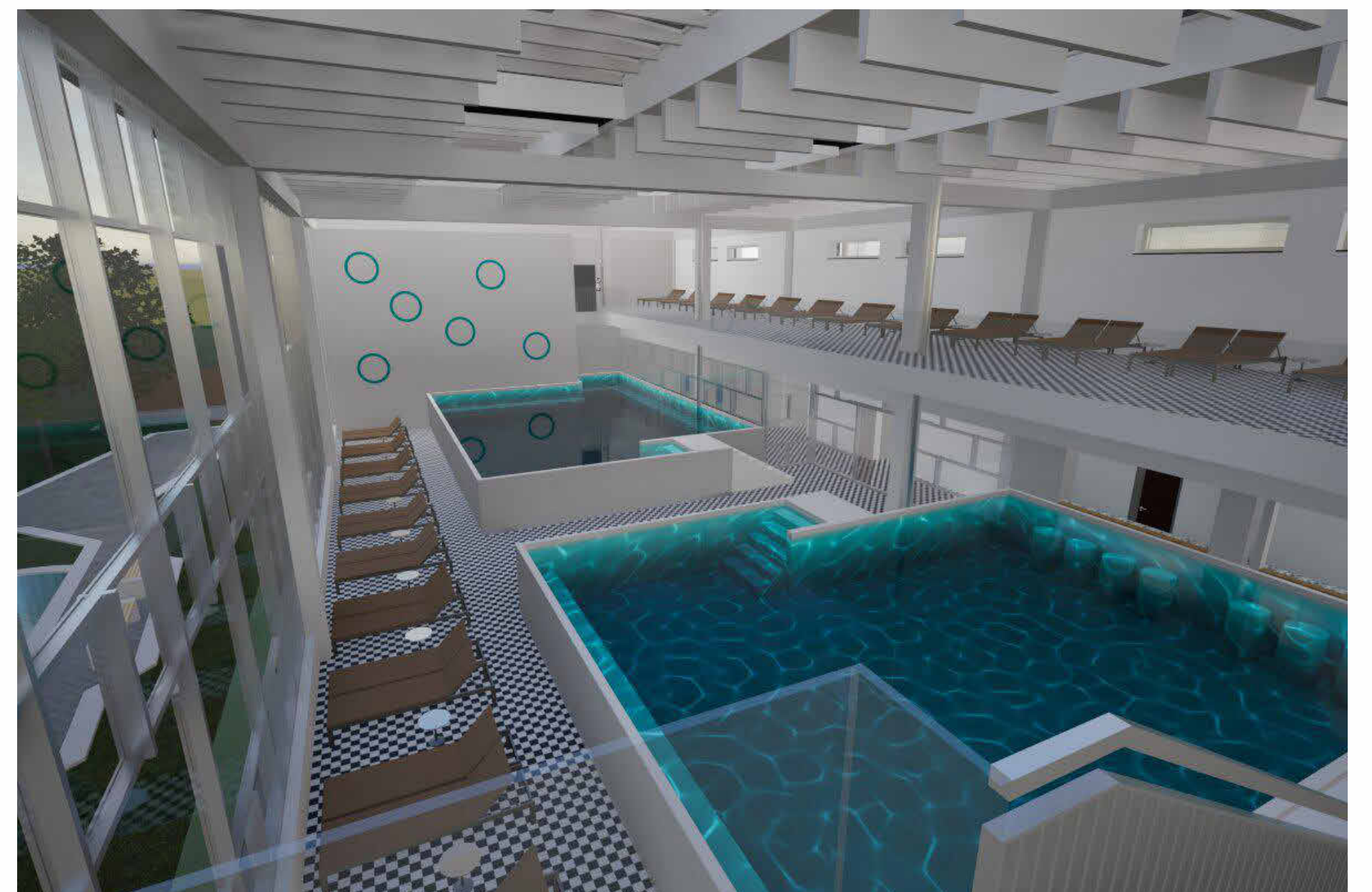
Eternit Fassade



SWISS pearl®

Eternit HTL - Trophy 2024

Wellnessoase



Im Fokus unseres Projektes steht die Transformation einer ehemaligen Fabrikhalle.

Diese soll nicht nur in Wohnräume umgewandelt werden, sondern auch eine öffentliche Nutzung erhalten – in unserem Falle eine Wellnessoase. Dabei verbinden wir geschickt die Historie des Gebäudes mit modernem Wohnkomfort und einem Ort der Entspannung und Regeneration.

Wohnung



Die Nord-Fassade des Gebäudes spielt eine entscheidende Rolle in unserem architektonischen Konzept. Hier haben wir uns für vertikal montierte Eternit Elemente entschieden, welche dem Gebäude eine markante Struktur verleihen. Außerdem dienen sie gleichzeitig als Beschattung und Begrünung.

Material

Largoplatte Reflex

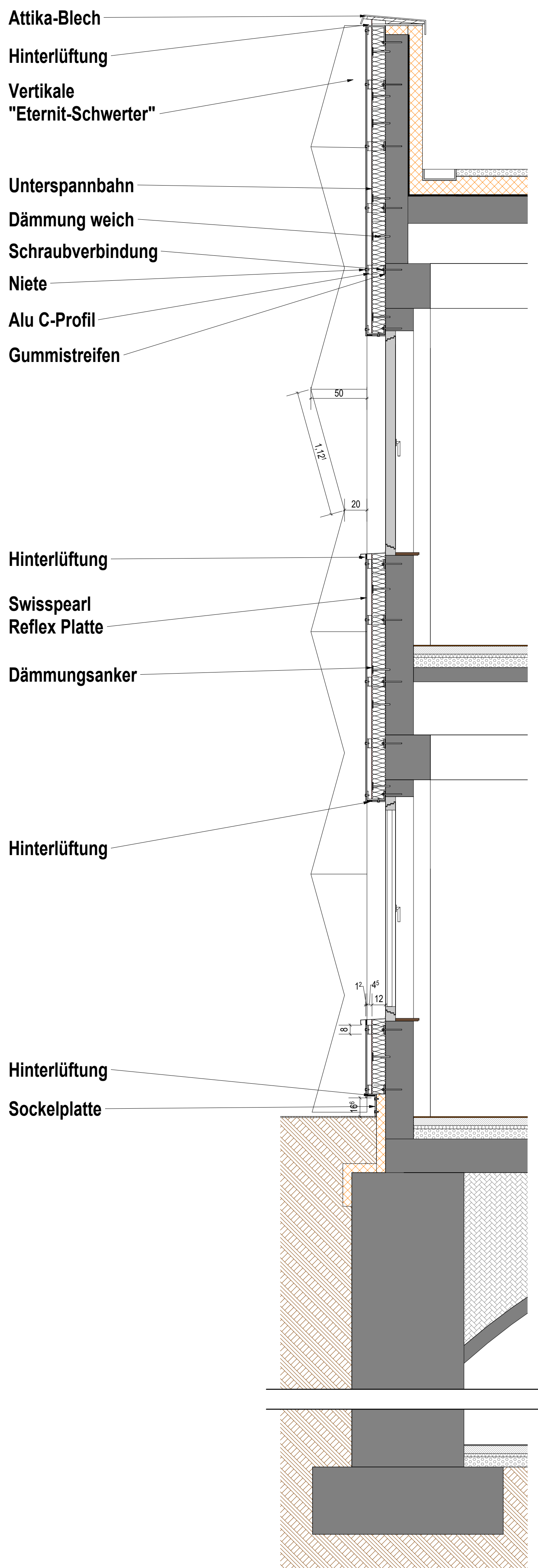
Crystal 4111



camillo sitte
bautechnikum
≡

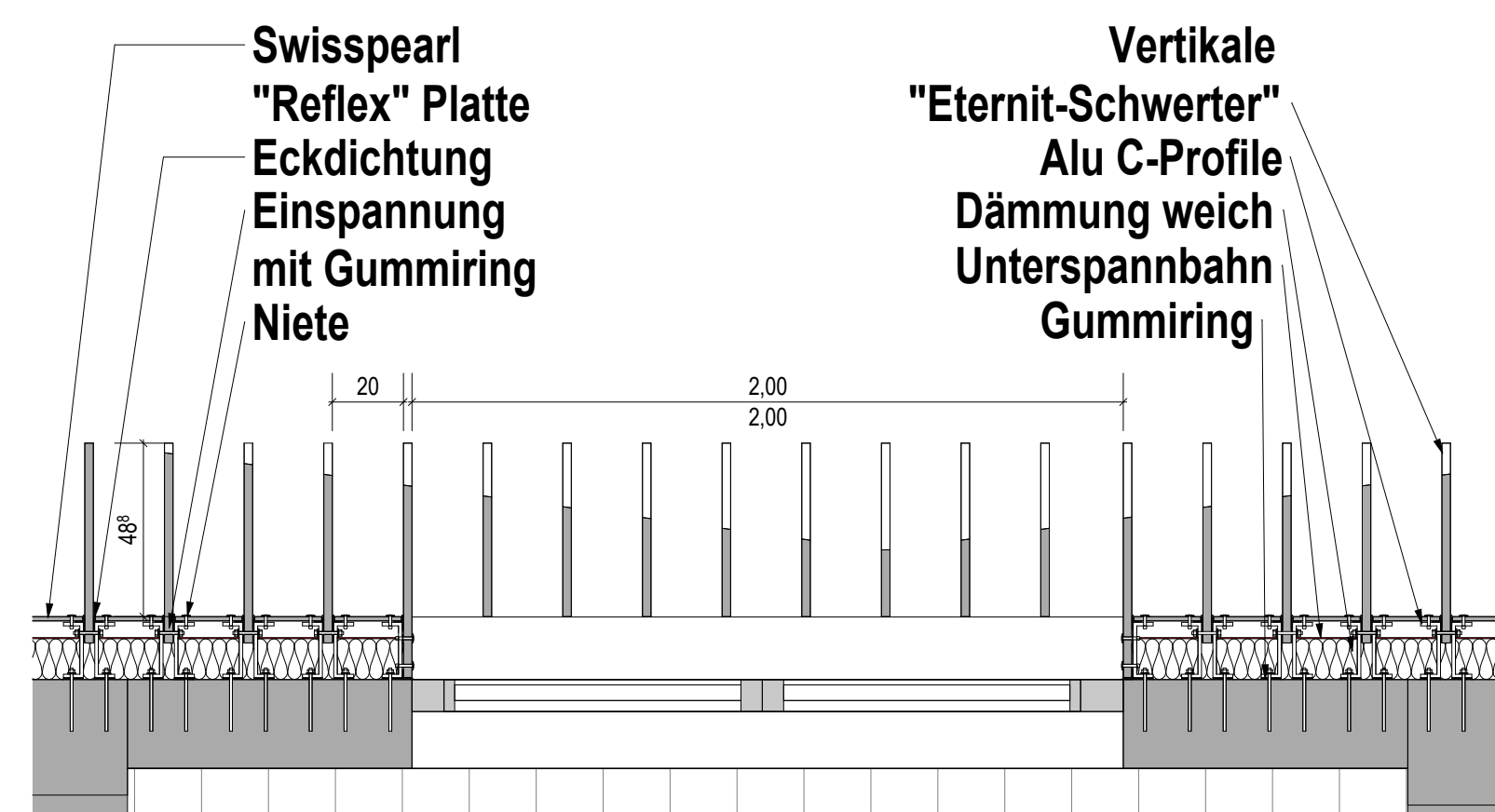
Detail Vertikalschnitt

M 1:25



Detail Grundriss

M 1:15

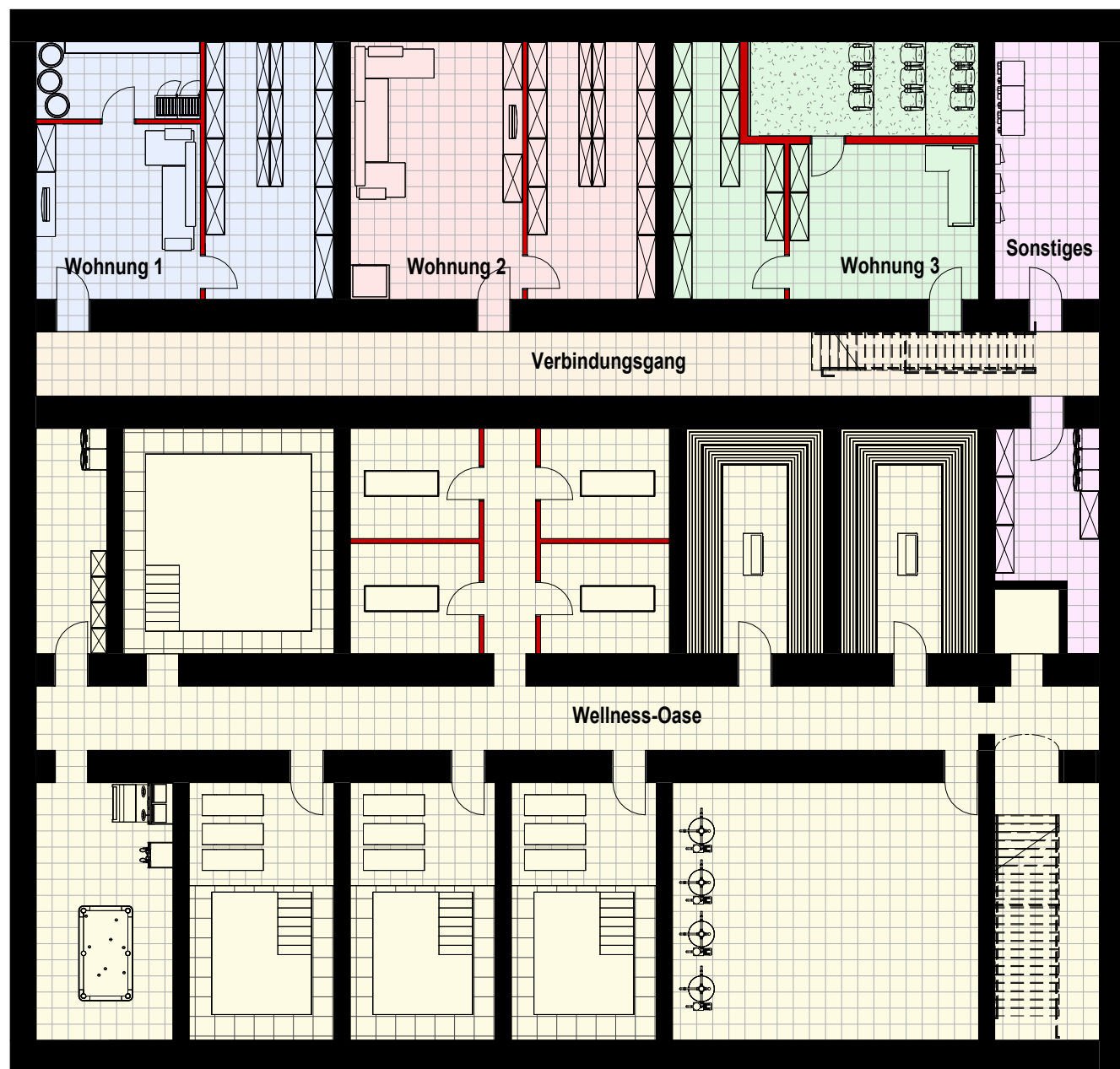


Unterkonstruktion

Als Konstruktion haben wir ein durchdachtes System aus Alu C-Profilen entworfen, welches eine stabile und gleichzeitig flexible Unterkonstruktion bildet. Diese erlaubt uns, die vertikalen Elemente präzise zu positionieren und gleichzeitig eine einfache Montage zu gewährleisten. Zusätzlich wurde eine Gummibahn im Bereich der Einspannung angebracht, um hitzebedingte Ausdehnungen abzufedern.

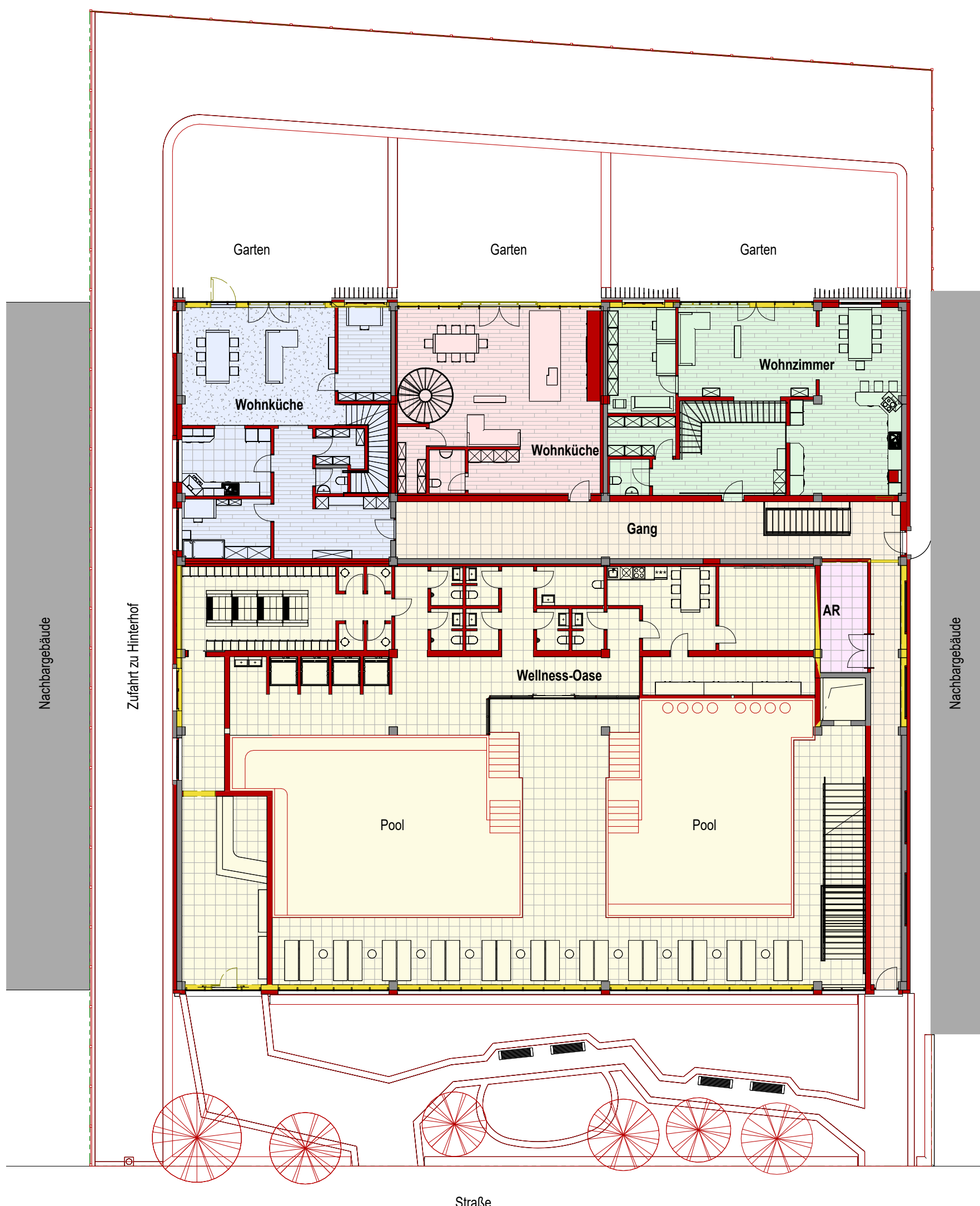
Grundrisse

M 1:200



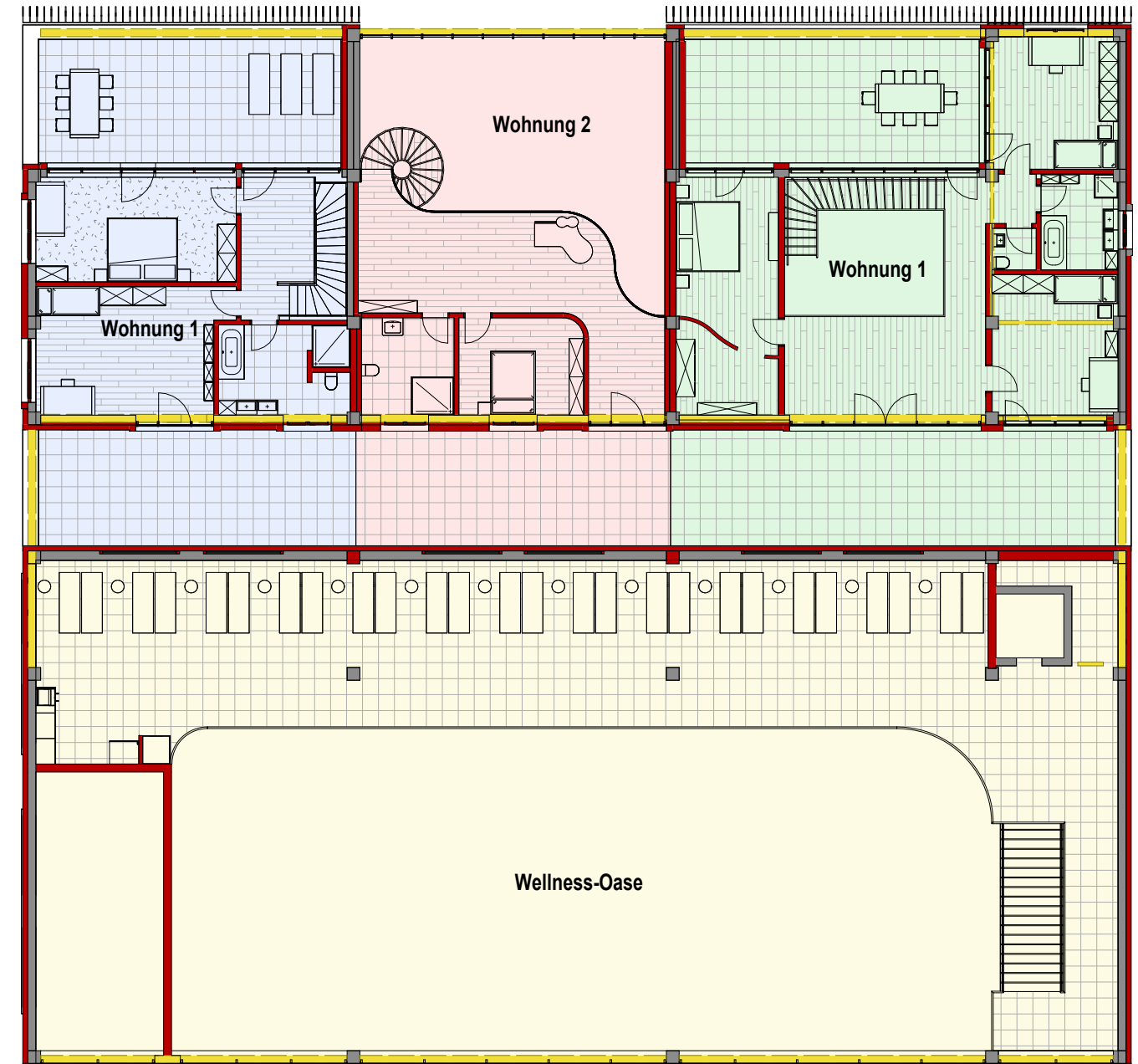
Grundriss UG

- Neu
- Bestand
- Abbruch

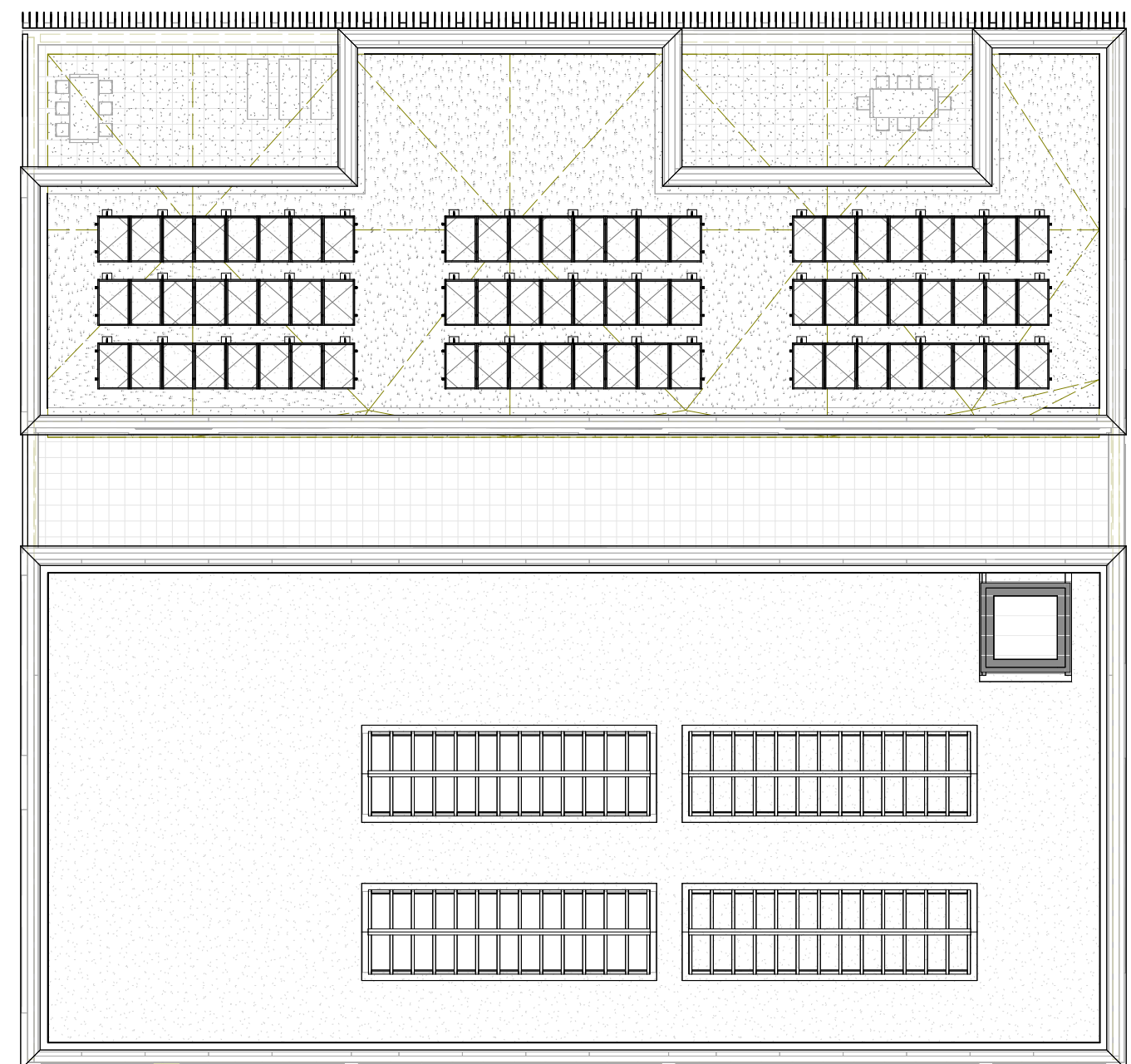


Grundriss EG

**camillo sitte
bautechnikum**



Grundriss 1. OG



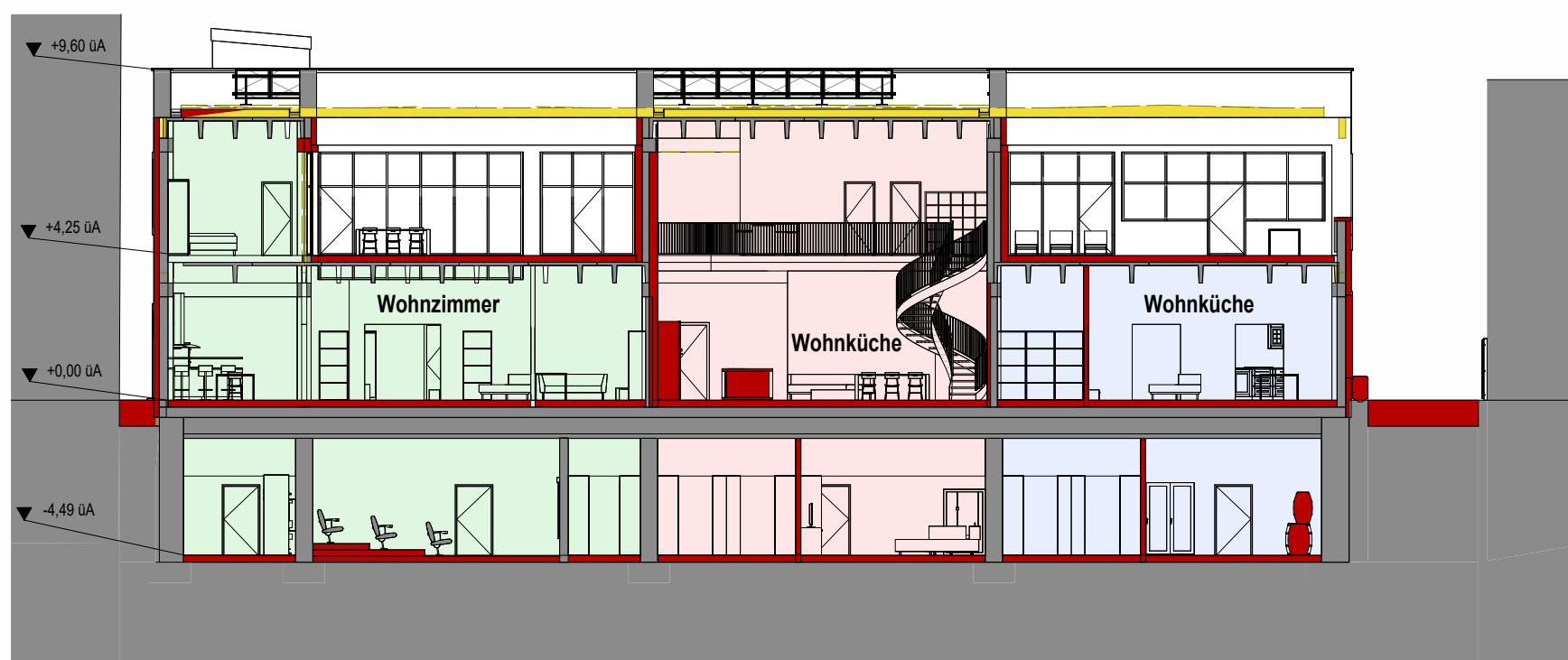
Dachdraufsicht

Die Vision

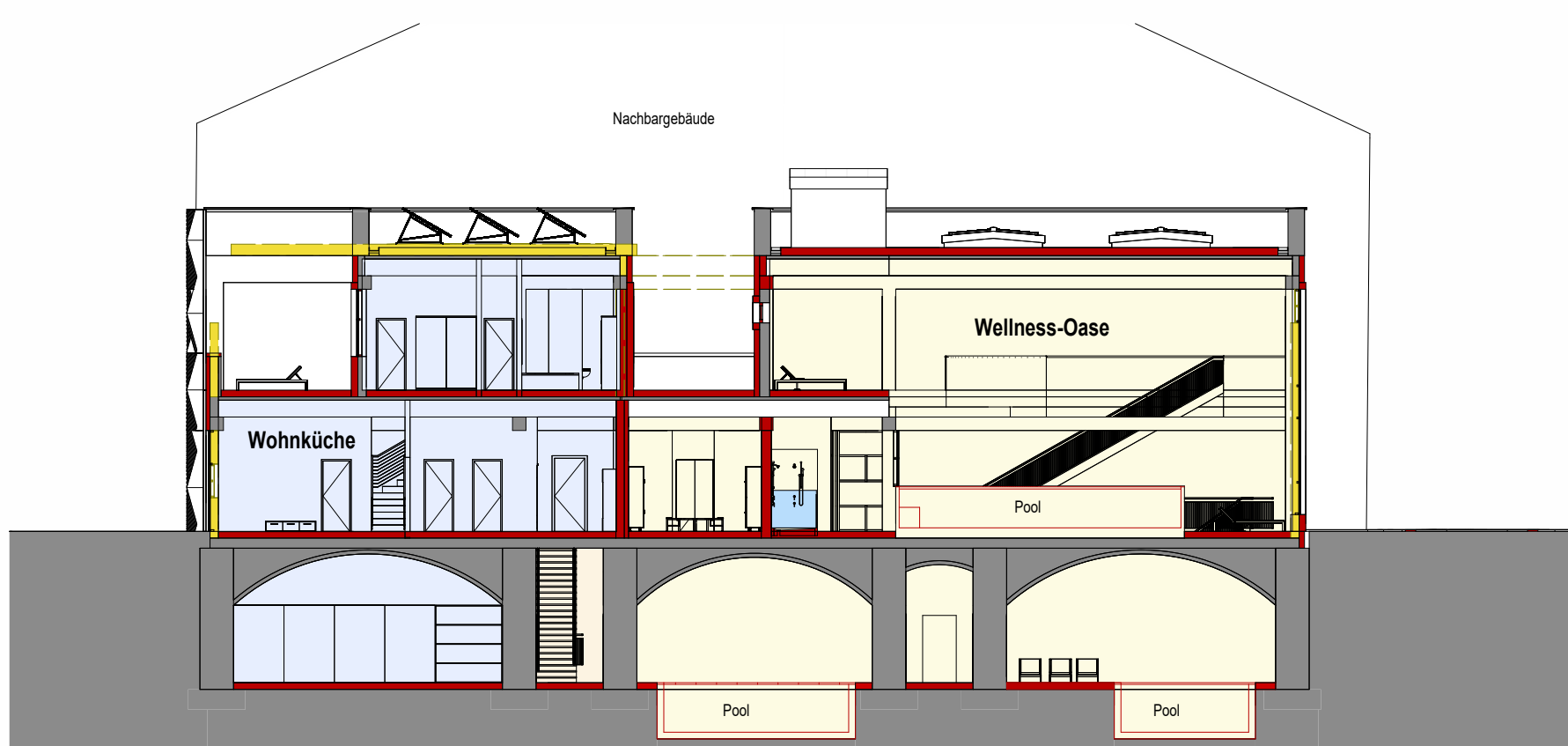
Unser Projekt vereint also nicht nur architektonische Innovation und ästhetisches Design, sondern auch Nachhaltigkeit und Funktionalität. Es schafft einen Ort, der nicht nur den Bewohnern ein Zuhause bietet, sondern auch der Gemeinschaft eine Oase der Ruhe und Erholung inmitten des städtischen Trubels.

Schnitte

M 1:200



Süd-Schnitt



Ost-Schnitt

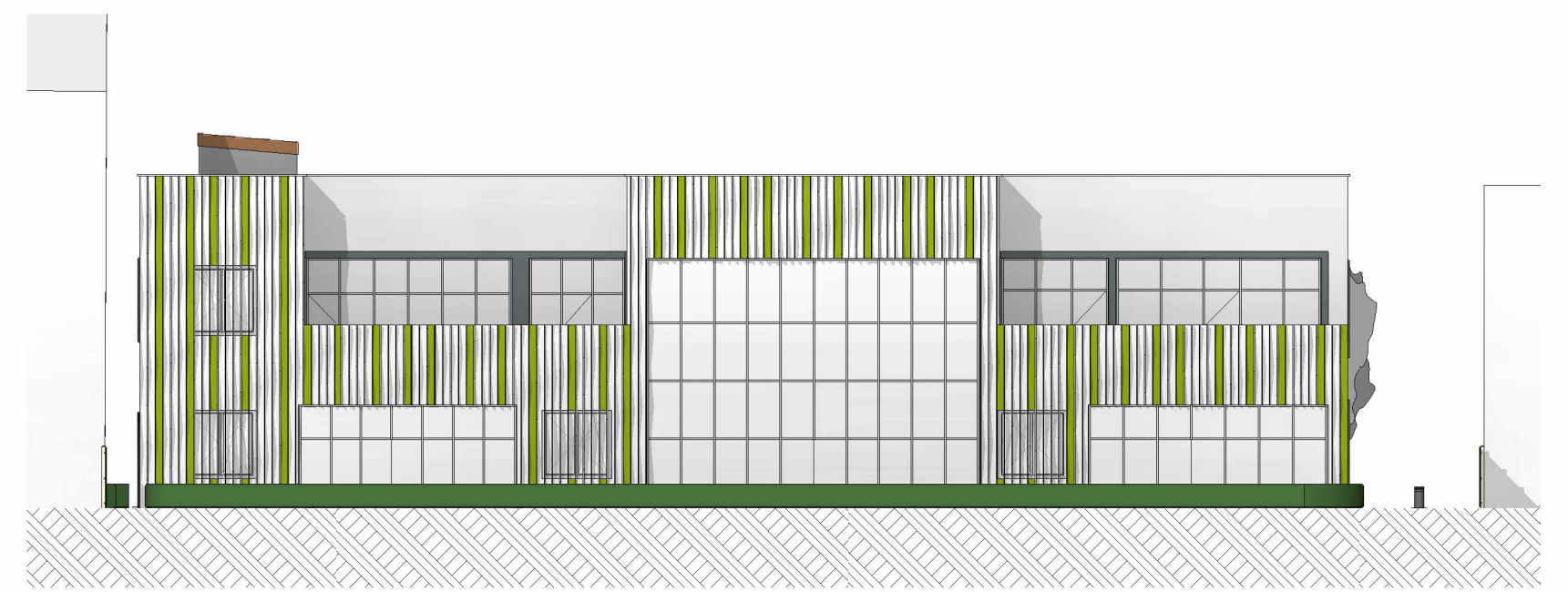
■ Neu
■ Bestand
■ Abbruch

Umsetzung

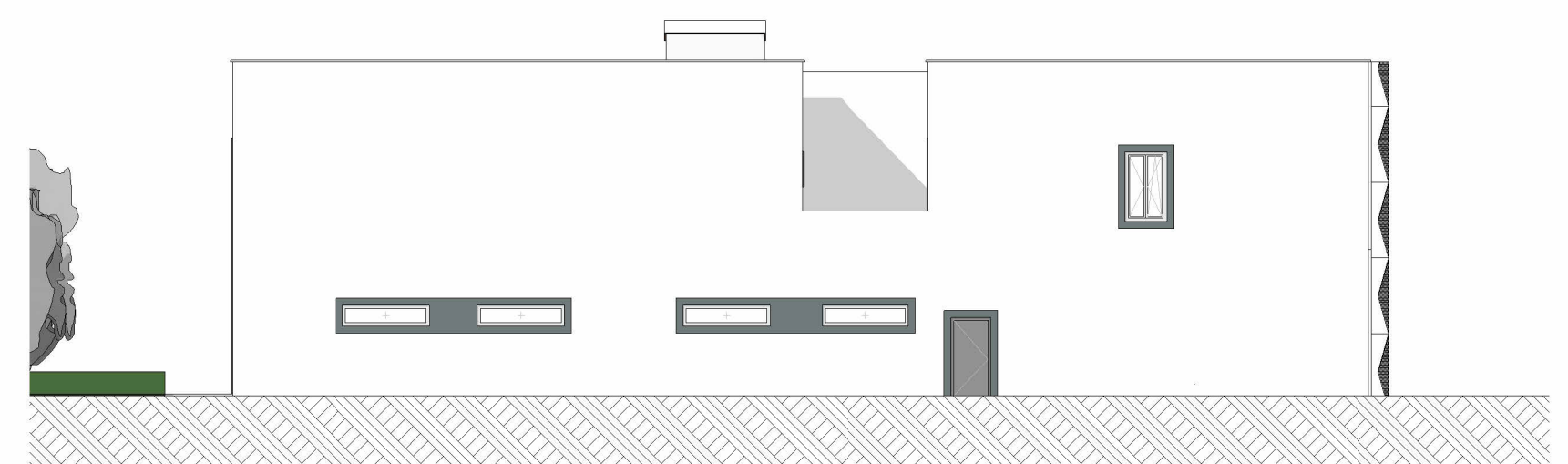
Bei der Umsetzung unserer gestalterischen Vision haben wir sorgfältig Materialien ausgewählt, die nicht nur ästhetisch ansprechend sind, sondern auch nachhaltig und langlebig. Verwendet wird die "Reflex" Platte mit der Größe "3050x1250x12mm" in der Farbe "Crystal 4111". Diese bietet nicht nur eine moderne Optik, sondern ist auch robust und leicht zu pflegen.

Ansichten

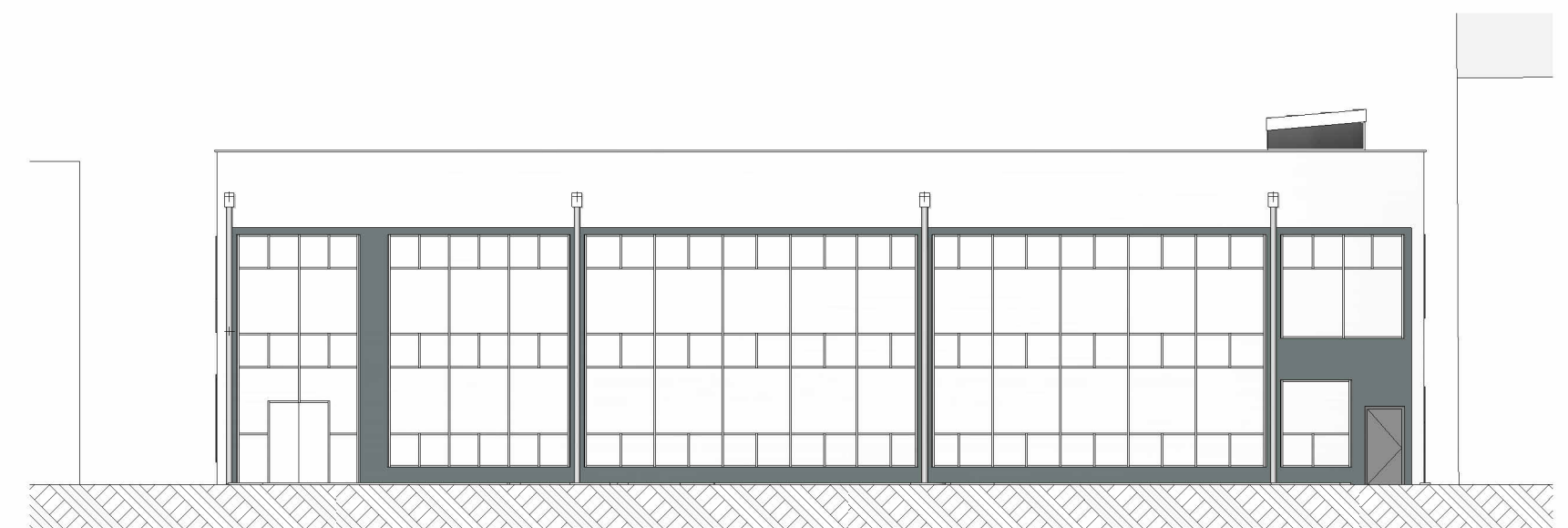
M 1:200



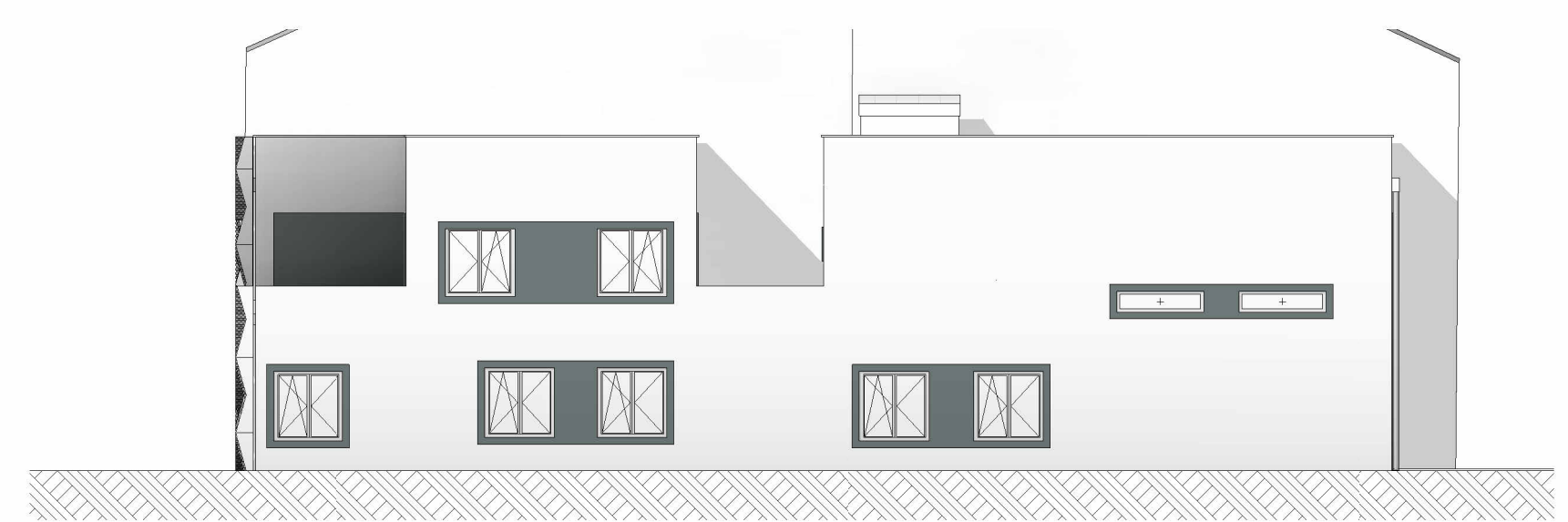
Nord-Ansicht



Ost-Ansicht



Süd-Ansicht



West-Ansicht