

Projektbeschreibung

Das Laubengang-Wohngebäude in der Rittersporgasse 92 verkörpert ein Meisterwerk der modernen Architektur.

Das Wohngebäude besteht aus Stahlbeton mit Gängen, die außen an der Wohnung entlang verlaufen. Wir bieten Einzelwohnungen, sowohl als auch Familienwohnungen, mit genügend Freifläche und Räumen an. Durch die großen Fensterflächen, Erker und Loggien, gelangt ausreichend Licht in den Wohnungen und es wird ein weiter Ausblick nach außen verschafft.

Ausgestattet wurden die Wohnungen jeweils mit einem Abstellraum im Keller. Somit herrscht kein Platzmangel in der Wohnung.

Durch die Verwendung von Swisspearl-Platten für die Fassade, haben wir nicht nur ein zeitloses Äußeres geschaffen, sondern auch höchste Ansprüche an Qualität und Langlebigkeit erfüllt.

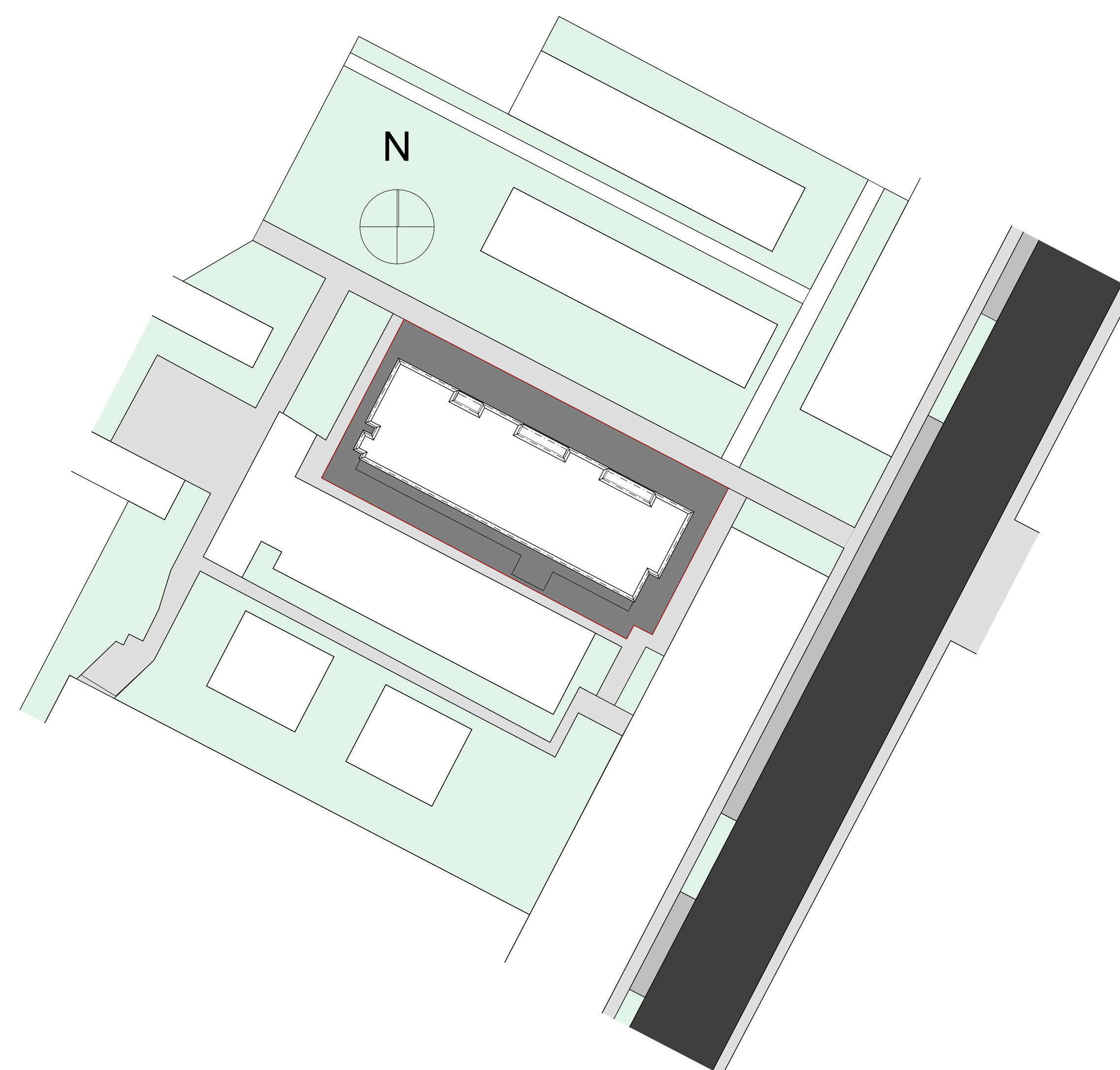
Das Ziel unserer Fassadengestaltung ist, dass wir den Schatteneffekt erzwingen. Durch die Rotation der Sonne, bilden sich durch unsere Fassade Schatten, die dem ganzen etwas Flair geben.

Die Umgebung ist sowohl sehr ruhig, als auch begrünt. In der Nähe des Wohngebäudes gibt es Spielplätze, genügend Supermärkte und schnelle Verbindungen zu öffentlichen Verkehrsmitteln.

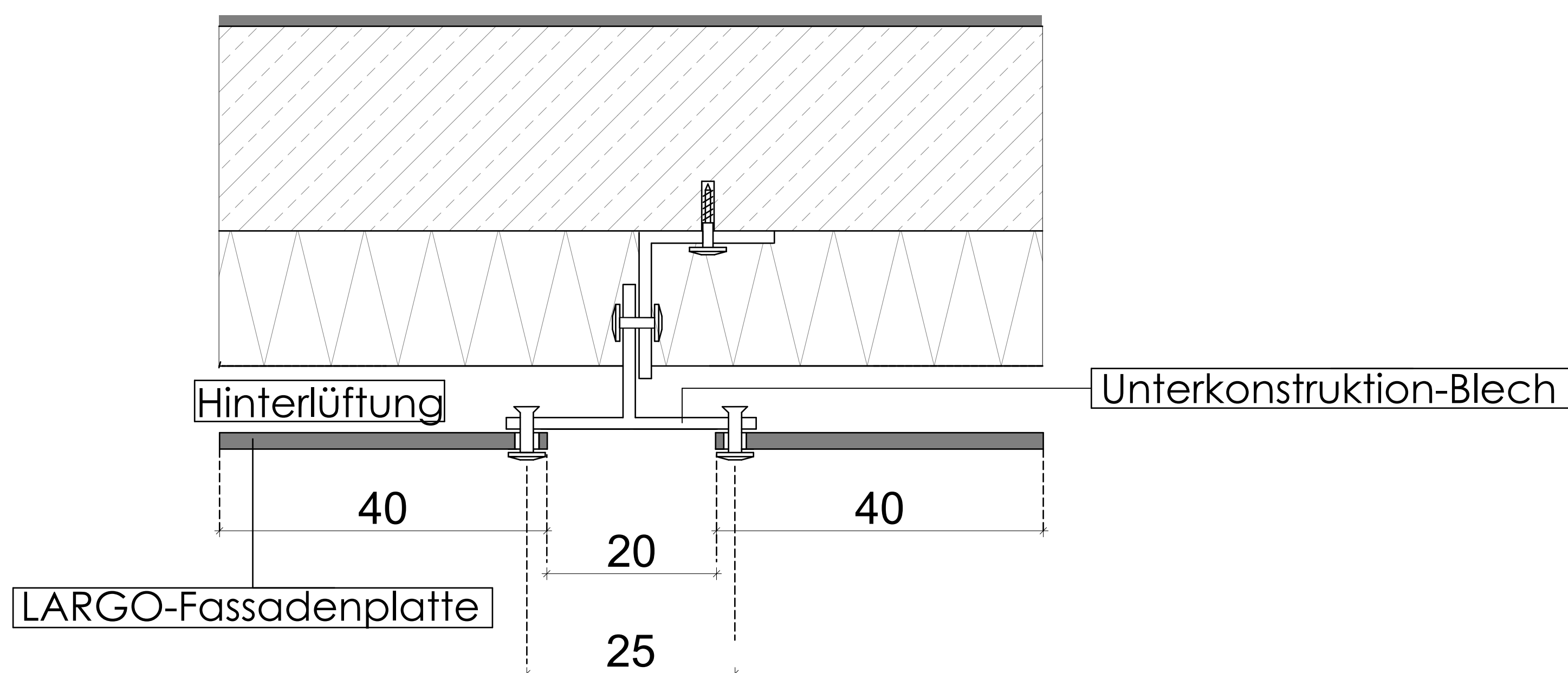


A	<p>Produktauswahl: Swisspearl Carat Farbe: Granit 7060 Format: Largo 3000x40cm</p>
B	<p>Produktauswahl: Swisspearl Nobilis Farbe: Anthracite 221 Format: Clinear 120x20cm</p>

LAGEPLAN 1:500
| RITTERSPORGASSE 92, 1220 WIEN



D01 1:5



EG

1.OG

2.OG

